

○事業概況【令和8年5月】

(単位:千円、%)

当月中		当月中 前年比	項目	当期中		当月末 前年比	
件数	金額			件数	金額		
/	/	/	保証 申込	期首繰越 A	57	1,283,680	168.0
134	2,516,790	83.5		当期中 B	243	4,280,290	74.8
0	0	0.0	拒絶 C	0	0	0.0	
4	115,000	77.1	申込取消 D	9	141,300	78.9	
/	13,400	167.5	査定減額 E	/	35,400	442.5	
/	/	/	調査中 F	30	613,290	144.1	
/	/	/	保証 承諾	期首繰越 G	8,896	138,217,197	92.5
137	2,420,100	64.8		当期中 H	261	4,773,980	81.2
0	0	0.0	保証後取消 I	6	169,000	1,056.3	
155	3,673,560	92.6	償還 J	298	7,361,573	100.1	
3	19,447	14.7	代位弁済(元金) K	8	40,662	26.0	
/	/	/	貸付報告未着 L	65	1,175,120	80.7	
/	/	/	保証債務残高 M	8,780	134,244,821	91.7	
/	/	/	期首求償権残高 N	207	768,981	122.9	
3	19,447	14.7	代位 弁済	元金	8	40,662	26.0
/	30	2,179.3		利息	/	84	266.4
3	19,477	14.8		合計 O	8	40,746	26.1
2	15,984	233.3	回収 P	4	27,465	123.4	
0	0	0.0	償却 Q	0	0	0.0	
/	/	/	求償権残高 R	211	782,262	102.9	

A+B=C+D+E+F+H

G+H=I+J+K+L+M

N+O=P+Q+R

実績月別推移表

○保証承諾

(単位:千円、%)

	令和6年度		令和7年度		令和8年度		
	件数	金額	件数	金額	件数	金額	前年比
4月	548	18,309,612	114	2,138,429	124	2,353,880	110.1
5月	542	16,313,142	163	3,737,280	137	2,420,100	64.8
6月	493	13,014,306	146	2,598,821			
7月	524	13,339,489	157	2,957,928			
8月	189	3,942,700	151	3,266,474			
9月	111	1,848,027	173	4,144,914			
10月	116	2,321,339	128	2,441,979			
11月	113	2,220,324	122	3,147,819			
12月	150	3,332,885	184	5,096,160			
1月	113	2,123,719	125	2,922,005			
2月	97	1,744,870	114	1,983,200			
3月	145	2,936,762	181	3,973,530			
合計	3,141	81,447,175	1,758	38,408,539	261	4,773,980	81.2

○保証債務残高

(単位:千円、%)

	令和6年度		令和7年度		令和8年度		
	件数	金額	件数	金額	件数	金額	前年比
4月	8,266	121,477,876	9,243	147,245,401	8,802	135,584,969	92.1
5月	8,595	133,056,399	9,216	146,379,677	8,780	134,244,821	91.7
6月	8,890	142,270,971	9,174	145,721,978			
7月	9,210	151,106,739	9,117	144,274,110			
8月	9,410	156,666,703	9,058	142,960,993			
9月	9,406	155,850,081	9,048	142,922,627			
10月	9,393	154,790,572	8,981	141,508,406			
11月	9,362	153,383,068	8,928	139,679,689			
12月	9,358	152,519,373	8,887	139,359,378			
1月	9,332	150,902,219	8,858	138,038,344			
2月	9,303	149,414,919	8,823	136,944,496			
3月	9,268	148,129,844	8,811	136,184,897			

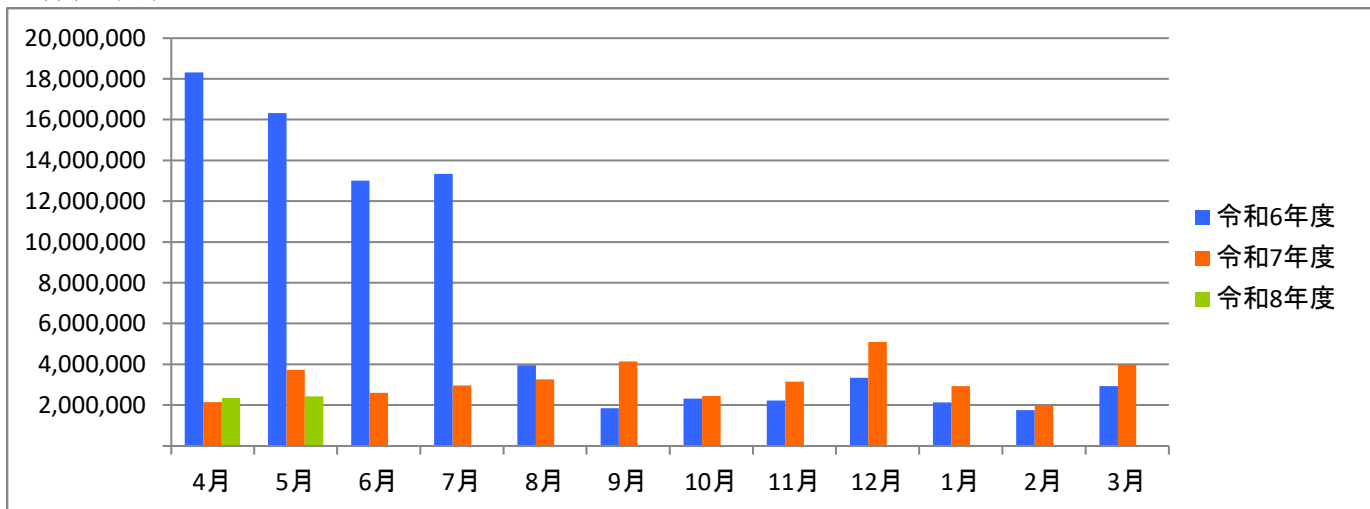
○代位弁済

(単位:千円、%)

	令和6年度		令和7年度		令和8年度		
	件数	金額	件数	金額	件数	金額	前年比
4月	8	42,592	6	24,494	5	21,269	86.8
5月	7	211,103	9	131,866	3	19,477	14.8
6月	16	180,392	5	82,423			
7月	19	485,345	13	201,994			
8月	6	105,896	20	358,670			
9月	9	61,685	5	27,642			
10月	9	139,644	13	249,778			
11月	4	67,815	16	446,382			
12月	9	72,926	19	216,792			
1月	11	210,154	8	152,513			
2月	13	151,169	16	246,575			
3月	9	109,733	6	36,661			
合計	120	1,838,454	136	2,175,791	8	40,746	26.1

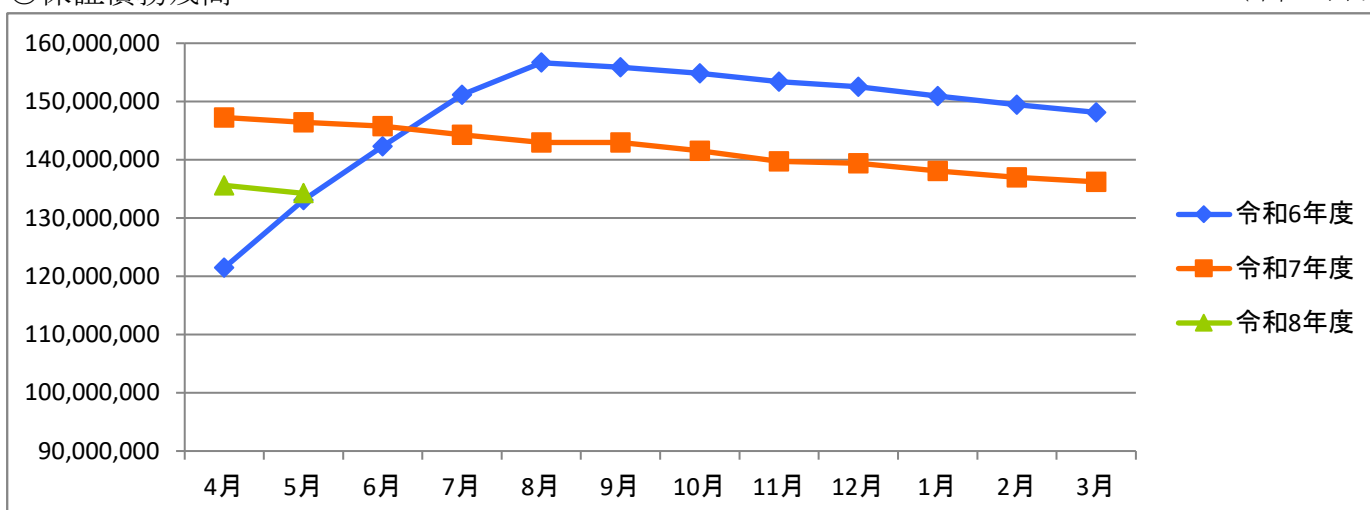
○保証承諾

(単位:千円)



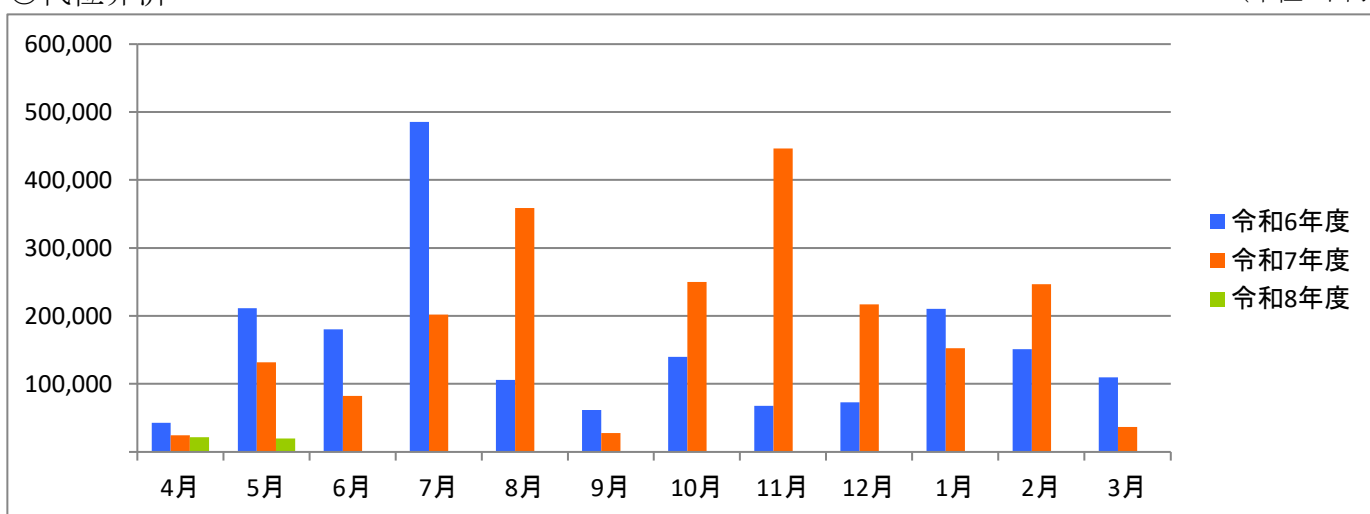
○保証債務残高

(単位:千円)



○代位弁済

(単位:千円)



資金使途別・金額別・期間別保証状況

○資金使途別保証状況【令和8年5月】

(単位:千円、%)

区分	保証承諾							保証債務残高				代位弁済			
	当月中			当期中				当期中				当期中			
	件数	金額	前年比	件数	金額	構成比	前年比	件数	金額	構成比	前年比	件数	金額	構成比	前年比
運転資金	119	2,164,500	63.6	214	4,060,200	85.0	77.3	7,515	123,598,641	92.1	90.4	8	40,746	100.0	26.1
設備資金	5	57,500	36.4	17	236,560	5.0	77.1	636	4,557,997	3.4	117.6	0	0	0.0	0.0
運転設備資金	13	198,100	111.0	30	477,220	10.0	150.3	629	6,088,184	4.5	104.6	0	0	0.0	0.0
合計	137	2,420,100	64.8	261	4,773,980	100.0	81.2	8,780	134,244,821	100.0	91.7	8	40,746	100.0	26.1

○金額別保証状況【令和8年5月】

(単位:千円、%)

区分	保証承諾							保証債務残高				代位弁済			
	当月中			当期中				当期中				当期中			
	件数	金額	前年比	件数	金額	構成比	前年比	件数	金額	構成比	前年比	件数	金額	構成比	前年比
100万円以下	7	5,000	64.9	12	9,300	0.2	73.2	226	118,304	0.1	94.0	0	0	0.0	0.0
200万円以下	9	17,000	226.7	15	27,500	0.6	168.2	438	462,369	0.3	89.0	1	1,073	2.6	22.7
300万円以下	8	24,000	166.7	16	47,000	1.0	132.8	583	990,459	0.7	88.4	2	3,139	7.7	0.0
500万円以下	23	108,100	108.6	36	166,720	3.5	92.0	1,104	3,265,969	2.4	91.0	1	3,066	7.5	24.2
1,000万円以下	24	206,500	77.9	49	410,760	8.6	90.3	2,113	12,541,713	9.3	86.4	2	15,916	39.1	160.1
1,500万円以下	13	182,000	92.9	22	307,000	6.4	81.8	653	5,894,657	4.4	91.6	1	10,739	26.4	65.3
2,000万円以下	14	269,000	98.5	38	746,000	15.6	130.6	947	12,672,842	9.4	91.7	0	0	0.0	0.0
3,000万円以下	13	375,000	44.2	25	728,200	15.3	60.8	1,004	19,626,184	14.6	88.6	1	6,813	16.7	13.6
5,000万円以下	23	1,033,500	104.7	40	1,774,500	37.2	117.6	1,011	32,761,572	24.4	93.7	0	0	0.0	0.0
6,000万円以下	2	120,000	67.8	4	229,000	4.8	96.6	187	7,788,536	5.8	93.9	0	0	0.0	0.0
7,000万円以下	0	0	0.0	1	68,000	1.4	25.3	88	4,261,414	3.2	94.6	0	0	0.0	0.0
8,000万円以下	1	80,000	14.3	2	160,000	3.4	22.2	194	10,243,362	7.6	101.0	0	0	0.0	0.0
1億円以下	0	0	0.0	1	100,000	2.1	33.8	109	8,138,721	6.1	88.2	0	0	0.0	0.0
2億円以下	0	0	0.0	0	0	0.0	0.0	123	15,478,720	11.5	91.3	0	0	0.0	0.0
3億円以下	0	0	0.0	0	0	0.0	0.0	0	0	0.0	0.0	0	0	0.0	0.0
4億円以下	0	0	0.0	0	0	0.0	0.0	0	0	0.0	0.0	0	0	0.0	0.0
5億円以下	0	0	0.0	0	0	0.0	0.0	0	0	0.0	0.0	0	0	0.0	0.0
5億円超	0	0	0.0	0	0	0.0	0.0	0	0	0.0	0.0	0	0	0.0	0.0
合計	137	2,420,100	64.8	261	4,773,980	100.0	81.2	8,780	134,244,821	100.0	91.7	8	40,746	100.0	26.1

○期間別保証状況【令和8年5月】

(単位:千円、%)

区分	保証承諾							保証債務残高				代位弁済			
	当月中			当期中				当期中				当期中			
	件数	金額	前年比	件数	金額	構成比	前年比	件数	金額	構成比	前年比	件数	金額	構成比	前年比
3カ月以下	2	9,500	36.5	2	9,500	0.2	36.5	1	5,500	0.0	21.2	0	0	0.0	0.0
6カ月以下	7	213,000	98.2	9	243,000	5.1	94.9	28	460,547	0.3	121.4	0	0	0.0	0.0
1年以下	35	830,600	81.3	53	1,280,800	26.8	78.0	471	12,411,403	9.2	91.4	0	0	0.0	0.0
2年以下	11	178,500	330.6	23	425,000	8.9	305.8	231	2,940,681	2.2	104.2	0	0	0.0	0.0
3年以下	7	70,300	703.0	12	160,300	3.4	1,145.0	160	853,230	0.6	97.3	1	986	2.4	0.0
4年以下	2	8,100	0.0	3	12,100	0.3	1,210.0	44	107,994	0.1	90.8	0	0	0.0	0.0
5年以下	23	242,100	45.9	45	452,600	9.5	65.6	1,161	9,198,574	6.9	94.4	0	0	0.0	0.0
7年以下	24	222,500	47.9	57	636,320	13.3	84.5	1,996	15,908,867	11.9	88.2	2	8,825	21.7	508.0
10年以下	25	609,500	46.3	52	1,259,360	26.4	57.9	4,505	87,829,654	65.4	90.7	5	30,935	75.9	21.6
10年超	1	36,000	36.0	5	295,000	6.2	163.9	183	4,528,371	3.4	114.9	0	0	0.0	0.0
合計	137	2,420,100	64.8	261	4,773,980	100.0	81.2	8,780	134,244,821	100.0	91.7	8	40,746	100.0	26.1

○業種別保証状況【令和8年5月】

(単位:千円、%)

区分	保証承諾								保証債務残高				代位弁済			
	当月中			当期中				当期中				当期中				
	件数	金額	前年比	件数	金額	構成比	前年比	件数	金額	構成比	前年比	件数	金額	構成比	前年比	
製造業	17	289,000	78.9	33	592,000	12.4	81.7	1,343	21,404,073	15.9	91.0	0	0	0.0	0.0	
食品工業	3	120,000	120.0	4	130,000	2.7	111.1	132	2,919,384	2.2	90.3	0	0	0.0	0.0	
繊維品工業	6	60,000	65.2	7	80,000	1.7	47.6	270	3,709,744	2.8	88.5	0	0	0.0	0.0	
木材・木製品工業	0	0	0.0	1	20,000	0.4	0.0	29	388,596	0.3	84.8	0	0	0.0	0.0	
家具・建具工業	0	0	0.0	1	45,000	0.9	75.0	36	512,877	0.4	104.8	0	0	0.0	0.0	
紙工業	1	10,000	0.0	2	30,000	0.6	0.0	37	859,301	0.6	92.4	0	0	0.0	0.0	
印刷・製本業	1	12,000	100.0	1	12,000	0.3	100.0	135	2,076,063	1.5	86.6	0	0	0.0	0.0	
化学工業	0	0	0.0	0	0	0.0	0.0	18	605,466	0.5	188.6	0	0	0.0	0.0	
石油・石炭製品工業	0	0	0.0	0	0	0.0	0.0	0	0	0.0	0.0	0	0	0.0	0.0	
ゴム・プラスチック工業	0	0	0.0	2	11,000	0.2	0.0	67	848,528	0.6	84.3	0	0	0.0	0.0	
ゴム製品製造業	0	0	0.0	0	0	0.0	0.0	3	22,974	0.0	80.5	0	0	0.0	0.0	
皮革工業	1	10,000	0.0	1	10,000	0.2	0.0	1	2,640	0.0	0.0	0	0	0.0	0.0	
窯業	0	0	0.0	0	0	0.0	0.0	11	313,871	0.2	60.8	0	0	0.0	0.0	
機械工業	1	5,000	7.2	2	35,000	0.7	19.6	109	2,100,738	1.6	89.1	0	0	0.0	0.0	
電気機器工業	0	0	0.0	1	5,000	0.1	0.0	26	336,542	0.3	90.5	0	0	0.0	0.0	
車輜工業	0	0	0.0	0	0	0.0	0.0	21	305,848	0.2	139.9	0	0	0.0	0.0	
船舶工業	0	0	0.0	0	0	0.0	0.0	0	0	0.0	0.0	0	0	0.0	0.0	
金属工業	1	3,000	11.8	5	132,000	2.8	517.6	145	3,079,743	2.3	88.7	0	0	0.0	0.0	
ソフトウェア業	2	65,000	100.0	3	67,000	1.4	70.5	65	1,102,552	0.8	93.0	0	0	0.0	0.0	
情報処理サービス業	0	0	0.0	0	0	0.0	0.0	2	7,878	0.0	107.0	0	0	0.0	0.0	
その他の工業	1	4,000	133.3	3	15,000	0.3	31.3	236	2,211,327	1.6	94.7	0	0	0.0	0.0	
農林漁業	0	0	0.0	0	0	0.0	0.0	1	15,992	0.0	88.2	0	0	0.0	0.0	
鉱業	0	0	0.0	0	0	0.0	0.0	3	50,121	0.0	87.0	0	0	0.0	0.0	
建設業	44	635,100	94.7	89	1,394,580	29.2	124.0	2,261	30,991,761	23.1	91.5	3	20,644	50.7	16.2	
卸売業	20	486,000	47.4	30	697,500	14.6	51.6	1,253	26,773,549	19.9	90.9	0	0	0.0	0.0	
小売業	13	314,000	56.8	29	587,300	12.3	77.2	1,109	16,881,863	12.6	89.3	5	20,102	49.3	0.0	
飲食店	7	141,800	53.8	14	275,500	5.8	91.4	537	4,881,725	3.6	94.6	0	0	0.0	0.0	
運送倉庫業	2	35,000	20.8	5	178,000	3.7	100.0	166	3,911,730	2.9	95.0	0	0	0.0	0.0	
サービス業	28	365,600	61.5	51	856,400	17.9	68.5	1,729	23,420,093	17.4	94.2	0	0	0.0	0.0	
不動産業	4	76,600	80.6	6	89,000	1.9	66.4	256	3,416,492	2.5	90.0	0	0	0.0	0.0	
その他の産業	2	77,000	0.0	4	103,700	2.2	207.4	122	2,497,422	1.9	95.7	0	0	0.0	0.0	
合計	137	2,420,100	64.8	261	4,773,980	100.0	81.2	8,780	134,244,821	100.0	91.7	8	40,746	100.0	26.1	

○金融機関別保証状況【令和8年5月】

(単位:千円、%)

区分	保証承諾							保証債務残高				代位弁済			
	当月中			当期中				当期中				当期中			
	件数	金額	前年比	件数	金額	構成比	前年比	件数	金額	構成比	前年比	件数	金額	構成比	前年比
みずほ銀行	0	0	0.0	0	0	0.0	0.0	2	91,599	0.1	666.3	0	0	0.0	0.0
三菱UFJ銀行	0	0	0.0	0	0	0.0	0.0	12	95,564	0.1	83.3	0	0	0.0	0.0
三井住友銀行	0	0	0.0	1	45,000	0.9	0.0	1	45,000	0.0	0.0	0	0	0.0	0.0
小計	0	0	0.0	1	45,000	0.9	0.0	15	232,163	0.2	180.7	0	0	0.0	0.0
十六銀行	33	674,000	86.1	59	1,135,360	23.8	107.0	2,509	43,959,593	32.7	88.7	1	2,153	5.3	8.8
大垣共立銀行	27	611,000	78.6	44	1,131,500	23.7	90.8	1,343	23,674,254	17.6	94.6	2	7,887	19.4	0.0
北陸銀行	0	0	0.0	0	0	0.0	0.0	16	243,397	0.2	76.4	0	0	0.0	0.0
三十三銀行	0	0	0.0	1	30,000	0.6	0.0	6	61,954	0.0	163.2	0	0	0.0	0.0
小計	60	1,285,000	82.3	104	2,296,860	48.1	99.5	3,874	67,939,197	50.6	90.7	3	10,040	24.6	41.0
あいち銀行	1	10,000	0.0	1	10,000	0.2	0.0	22	413,018	0.3	91.8	0	0	0.0	0.0
名古屋銀行	0	0	0.0	1	35,000	0.7	76.1	58	955,591	0.7	106.4	0	0	0.0	0.0
小計	1	10,000	21.7	2	45,000	0.9	97.8	80	1,368,609	1.0	101.5	0	0	0.0	0.0
岐阜信用金庫	62	997,000	51.4	123	2,130,220	44.6	65.3	3,864	57,899,015	43.1	91.6	5	30,706	75.4	23.3
大垣西濃信用金庫	2	11,000	10.2	8	75,000	1.6	62.6	305	2,912,584	2.2	98.7	0	0	0.0	0.0
関信用金庫	0	0	0.0	1	5,000	0.1	54.3	69	439,670	0.3	92.1	0	0	0.0	0.0
小計	64	1,008,000	49.0	132	2,210,220	46.3	65.2	4,238	61,251,269	45.6	91.9	5	30,706	75.4	23.3
商工組合中央金庫	0	0	0.0	0	0	0.0	0.0	7	115,271	0.1	90.4	0	0	0.0	0.0
日本政策金融公庫	0	0	0.0	0	0	0.0	0.0	0	0	0.0	0.0	0	0	0.0	0.0
小計	0	0	0.0	0	0	0.0	0.0	7	115,271	0.1	90.4	0	0	0.0	0.0
岐阜商工信用組合	12	117,100	156.6	22	176,900	3.7	134.4	551	3,271,511	2.4	102.6	0	0	0.0	0.0
近畿産業信用組合	0	0	0.0	0	0	0.0	0.0	3	22,366	0.0	0.0	0	0	0.0	0.0
小計	12	117,100	156.6	22	176,900	3.7	134.4	554	3,293,877	2.5	103.3	0	0	0.0	0.0
ぎふ農業協同組合	0	0	0.0	0	0	0.0	0.0	12	44,435	0.0	88.6	0	0	0.0	0.0
小計	0	0	0.0	0	0	0.0	0.0	12	44,435	0.0	88.6	0	0	0.0	0.0
合計	137	2,420,100	64.8	261	4,773,980	100.0	81.2	8,780	134,244,821	100.0	91.7	8	40,746	100.0	26.1

○制度別保証状況【令和8年5月】

(単位:千円、%)

区分	保証承諾								保証債務残高				代位弁済			
	当月中			当期中					当期中				当期中			
	件数	金額	前年比	件数	金額	構成比	前年比	件数	金額	構成比	前年比	件数	金額	構成比	前年比	
協会制度	40	801,000	79.5	83	1,967,800	41.2	138.8	2,876	61,141,939	45.5	85.5	4	17,037	41.8	370.4	
普通保証	2	11,000	5.5	5	96,600	2.0	48.3	432	25,041,290	18.7	80.5	0	0	0.0	0.0	
無担保保証	14	200,500	64.1	30	484,200	10.1	100.3	1,555	17,183,605	12.8	78.2	3	10,223	25.1	222.3	
当座貸越根保証	6	145,000	362.5	15	350,000	7.3	376.3	113	2,252,679	1.7	100.1	0	0	0.0	0.0	
無担保当座貸越根保証	0	0	0.0	0	0	0.0	0.0	1	6,263	0.0	99.0	0	0	0.0	0.0	
事業者カードローン当座貸越根保証	4	31,500	262.5	6	53,000	1.1	120.5	94	596,355	0.4	97.8	0	0	0.0	0.0	
長期経営資金保証	0	0	0.0	0	0	0.0	0.0	7	156,908	0.1	166.5	0	0	0.0	0.0	
中小企業特定社債保証	0	0	0.0	0	0	0.0	0.0	43	1,211,120	0.9	86.7	0	0	0.0	0.0	
経営安定関連保証	0	0	0.0	0	0	0.0	0.0	28	395,838	0.3	80.2	0	0	0.0	0.0	
経営革新関連保証	0	0	0.0	0	0	0.0	0.0	0	0	0.0	0.0	0	0	0.0	0.0	
小口零細企業保証	0	0	0.0	1	17,000	0.4	193.2	18	55,168	0.0	141.8	0	0	0.0	0.0	
東日本大震災復興緊急保証	0	0	0.0	0	0	0.0	0.0	4	129,039	0.1	100.0	0	0	0.0	0.0	
経営力強化保証	2	100,000	76.3	2	100,000	2.1	76.3	34	649,374	0.5	123.9	0	0	0.0	0.0	
経営者保証ガイドライン対応保証	0	0	0.0	0	0	0.0	0.0	0	0	0.0	0.0	0	0	0.0	0.0	
事業再生保証	1	8,000	0.0	1	8,000	0.2	0.0	26	591,763	0.4	144.2	0	0	0.0	0.0	
アシスト450	0	0	0.0	0	0	0.0	0.0	2	39,000	0.0	99.6	0	0	0.0	0.0	
税理士連携	0	0	0.0	0	0	0.0	0.0	3	73,000	0.1	100.0	0	0	0.0	0.0	
NEO	0	0	0.0	6	303,000	6.3	122.7	161	5,412,565	4.0	102.2	0	0	0.0	0.0	
危機関連	0	0	0.0	0	0	0.0	0.0	0	0	0.0	0.0	0	0	0.0	0.0	
財務要件型無保証人保証	2	100,000	0.0	2	100,000	2.1	0.0	3	132,716	0.1	0.0	0	0	0.0	0.0	
事業承継特別	0	0	0.0	0	0	0.0	0.0	11	458,217	0.3	70.9	0	0	0.0	0.0	
経営承継準備関連	0	0	0.0	0	0	0.0	0.0	3	180,328	0.1	229.2	0	0	0.0	0.0	
経営承継借換関連	0	0	0.0	0	0	0.0	0.0	2	78,028	0.1	0.0	0	0	0.0	0.0	
伴走支援型特別	0	0	0.0	0	0	0.0	0.0	199	3,880,626	2.9	77.1	0	0	0.0	0.0	
協調支援型特別	9	205,000	191.2	15	456,000	9.6	425.4	53	1,560,620	1.2	3,787.9	0	0	0.0	0.0	
国補助選択型	0	0	0.0	0	0	0.0	0.0	2	50,948	0.0	0.0	0	0	0.0	0.0	
モニタリング強化型	0	0	0.0	0	0	0.0	0.0	0	0	0.0	0.0	0	0	0.0	0.0	
その他	0	0	0.0	0	0	0.0	0.0	82	1,006,490	0.7	78.0	1	6,813	16.7	0.0	
岐阜市制度	97	1,619,100	59.3	178	2,806,180	58.8	62.9	5,904	73,102,882	54.5	97.6	4	23,710	58.2	15.6	
中小企業振興資金	3	18,100	77.7	3	18,100	0.4	50.9	176	871,507	0.6	106.6	0	0	0.0	0.0	
経営環境変動対策資金	2	30,000	300.0	3	110,000	2.3	186.3	335	2,835,686	2.1	74.2	1	7,752	19.0	0.0	
ぎふしアシスト短期資金	23	609,000	98.5	36	901,000	18.9	87.2	346	10,100,545	7.5	93.5	0	0	0.0	0.0	
創業者支援資金	7	50,500	214.9	14	91,620	1.9	210.6	227	987,070	0.7	116.6	0	0	0.0	0.0	
ぎふしDX促進資金	1	10,000	0.0	1	10,000	0.2	0.0	1	6,475	0.0	81.1	0	0	0.0	0.0	
みらい戦略資金	2	60,000	0.0	2	60,000	1.3	0.0	3	26,353	0.0	73.2	0	0	0.0	0.0	
中心市街地活性化資金	0	0	0.0	0	0	0.0	0.0	0	0	0.0	0.0	0	0	0.0	0.0	
雇用促進資金	0	0	0.0	1	10,000	0.2	0.0	14	150,211	0.1	101.5	0	0	0.0	0.0	
ぎふし返済おまとめ資金	0	0	0.0	0	0	0.0	0.0	2	45,892	0.0	94.5	0	0	0.0	0.0	
小口零細企業資金	22	81,900	85.8	45	206,200	4.3	103.2	1,136	3,557,135	2.6	115.5	0	0	0.0	0.0	
短期資金	9	131,600	139.0	10	141,600	3.0	77.1	46	580,071	0.4	83.1	0	0	0.0	0.0	
ぎふし経営力強化資金	3	72,000	9.6	6	118,000	2.5	12.1	547	9,617,536	7.2	125.1	0	0	0.0	0.0	
事業所建設等促進資金	1	36,000	180.0	2	92,000	1.9	460.0	60	997,328	0.7	110.3	0	0	0.0	0.0	
ぎふし事業承継資金	0	0	0.0	0	0	0.0	0.0	3	54,397	0.0	90.8	0	0	0.0	0.0	
ぎふし事業承継特別資金	0	0	0.0	0	0	0.0	0.0	57	1,680,911	1.3	67.5	0	0	0.0	0.0	
ぎふし危機関連資金	0	0	0.0	0	0	0.0	0.0	95	2,155,198	1.6	73.6	0	0	0.0	0.0	
ぎふし新型コロナ対応資金	0	0	0.0	0	0	0.0	0.0	1,696	16,330,050	12.2	72.2	1	2,153	5.3	32.3	
ぎふし伴走支援型特別資金	0	0	0.0	0	0	0.0	0.0	787	12,735,796	9.5	77.4	2	13,804	33.9	33.8	
ぎふし協調支援型特別資金	24	520,000	47.6	55	1,047,660	21.9	56.4	352	10,165,751	7.6	796.6	0	0	0.0	0.0	
ぎふし経営改善サポート資金	0	0	0.0	0	0	0.0	0.0	2	80,245	0.1	0.0	0	0	0.0	0.0	
その他	0	0	0.0	0	0	0.0	0.0	19	124,726	0.1	85.9	0	0	0.0	0.0	
計	137	2,420,100	64.8	261	4,773,980	100.0	81.2	8,780	134,244,821	100.0	91.7	8	40,746	100.0	26.1	