

○事業概況【令和8年4月】

(単位:千円、%)

当月中		当月中 前年比	項目		当期中		当月末 前年比
件数	金額				件数	金額	
／	／	／	保証 申込	期首繰越 A	57	1,283,680	168.0
109	1,763,500	65.1		当期中 B	109	1,763,500	65.1
0	0	0.0		拒絶 C	0	0	0.0
5	26,300	88.0		申込取消 D	5	26,300	88.0
／	22,000	0.0		査定減額 E	／	22,000	0.0
／	／	／		調査中 F	37	645,000	49.4
／	／	／	保証 承諾	期首繰越 G	8,896	138,217,197	92.5
124	2,353,880	110.1		当期中 H	124	2,353,880	110.1
6	169,000	4,225.0		保証後取消 I	6	169,000	4,225.0
143	3,688,013	109.0		償還 J	143	3,688,013	109.0
5	21,215	86.7		代位弁済(元金) K	5	21,215	86.7
／	／	／		貸付報告未着 L	64	1,107,880	114.9
／	／	／		保証債務残高 M	8,802	135,584,969	92.1
／	／	／		期首求償権残高 N	207	768,981	122.9
5	21,215	86.7	代位 弁済	元金	5	21,215	86.7
／	54	179.3		利息	／	54	179.3
5	21,269	86.8		合計 O	5	21,269	86.8
2	11,481	74.5		回収 P	2	11,481	74.5
0	0	0.0		償却 Q	0	0	0.0
／	／	／		求償権残高 R	210	778,769	122.7

A+B=C+D+E+F+H

G+H=I+J+K+L+M

N+O=P+Q+R

実績月別推移表

○保証承諾

(単位:千円、%)

	令和6年度		令和7年度		令和8年度		
	件数	金額	件数	金額	件数	金額	前年比
4月	548	18,309,612	114	2,138,429	124	2,353,880	110.1
5月	542	16,313,142	163	3,737,280			
6月	493	13,014,306	146	2,598,821			
7月	524	13,339,489	157	2,957,928			
8月	189	3,942,700	151	3,266,474			
9月	111	1,848,027	173	4,144,914			
10月	116	2,321,339	128	2,441,979			
11月	113	2,220,324	122	3,147,819			
12月	150	3,332,885	184	5,096,160			
1月	113	2,123,719	125	2,922,005			
2月	97	1,744,870	114	1,983,200			
3月	145	2,936,762	181	3,973,530			
合計	3,141	81,447,175	1,758	38,408,539	124	2,353,880	110.1

○保証債務残高

(単位:千円、%)

	令和6年度		令和7年度		令和8年度		
	件数	金額	件数	金額	件数	金額	前年比
4月	8,266	121,477,876	9,243	147,245,401	8,802	135,584,969	92.1
5月	8,595	133,056,399	9,216	146,379,677			
6月	8,890	142,270,971	9,174	145,721,978			
7月	9,210	151,106,739	9,117	144,274,110			
8月	9,410	156,666,703	9,058	142,960,993			
9月	9,406	155,850,081	9,048	142,922,627			
10月	9,393	154,790,572	8,981	141,508,406			
11月	9,362	153,383,068	8,928	139,679,689			
12月	9,358	152,519,373	8,887	139,359,378			
1月	9,332	150,902,219	8,858	138,038,344			
2月	9,303	149,414,919	8,823	136,944,496			
3月	9,268	148,129,844	8,811	136,184,897			

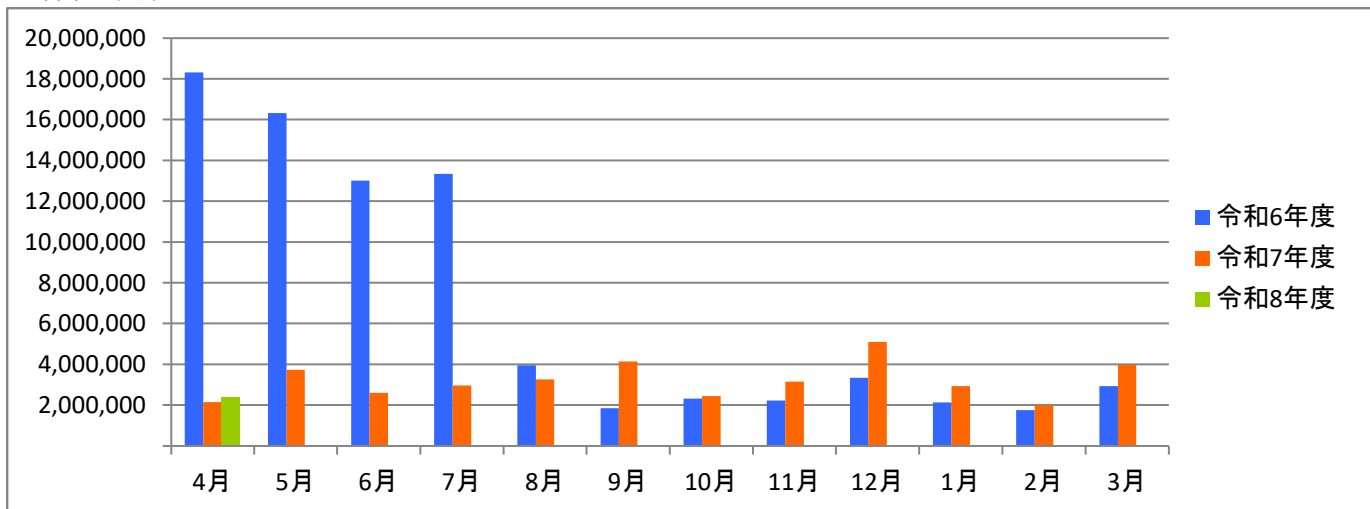
○代位弁済

(単位:千円、%)

	令和6年度		令和7年度		令和8年度		
	件数	金額	件数	金額	件数	金額	前年比
4月	8	42,592	6	24,494	5	21,269	86.8
5月	7	211,103	9	131,866			
6月	16	180,392	5	82,423			
7月	19	485,345	13	201,994			
8月	6	105,896	20	358,670			
9月	9	61,685	5	27,642			
10月	9	139,644	13	249,778			
11月	4	67,815	16	446,382			
12月	9	72,926	19	216,792			
1月	11	210,154	8	152,513			
2月	13	151,169	16	246,575			
3月	9	109,733	6	36,661			
合計	120	1,838,454	136	2,175,791	5	21,269	86.8

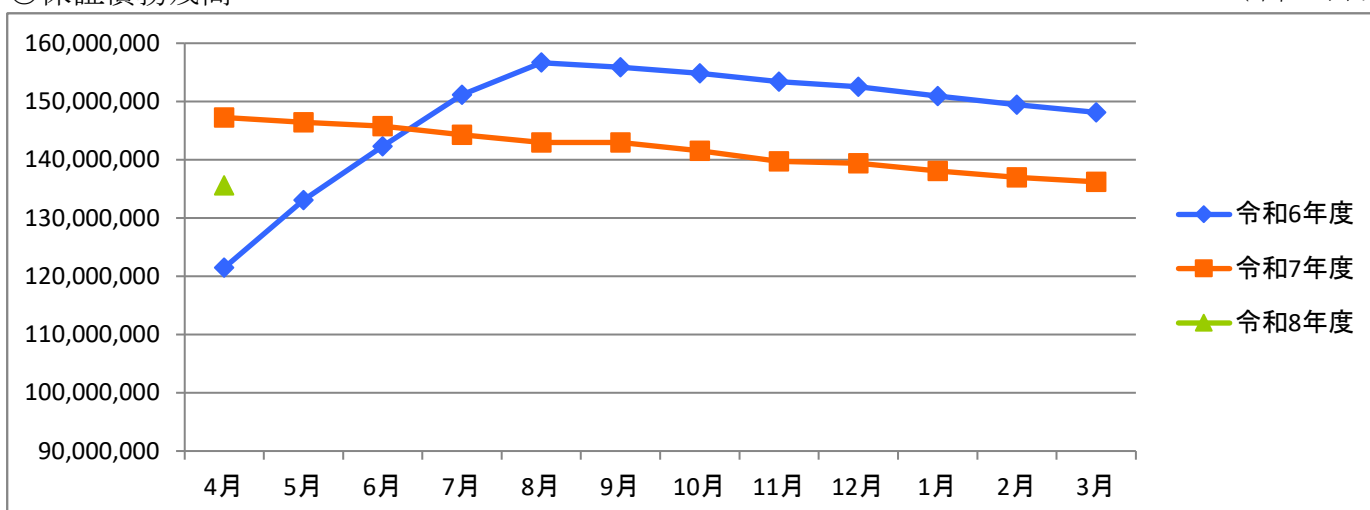
○保証承諾

(単位:千円)



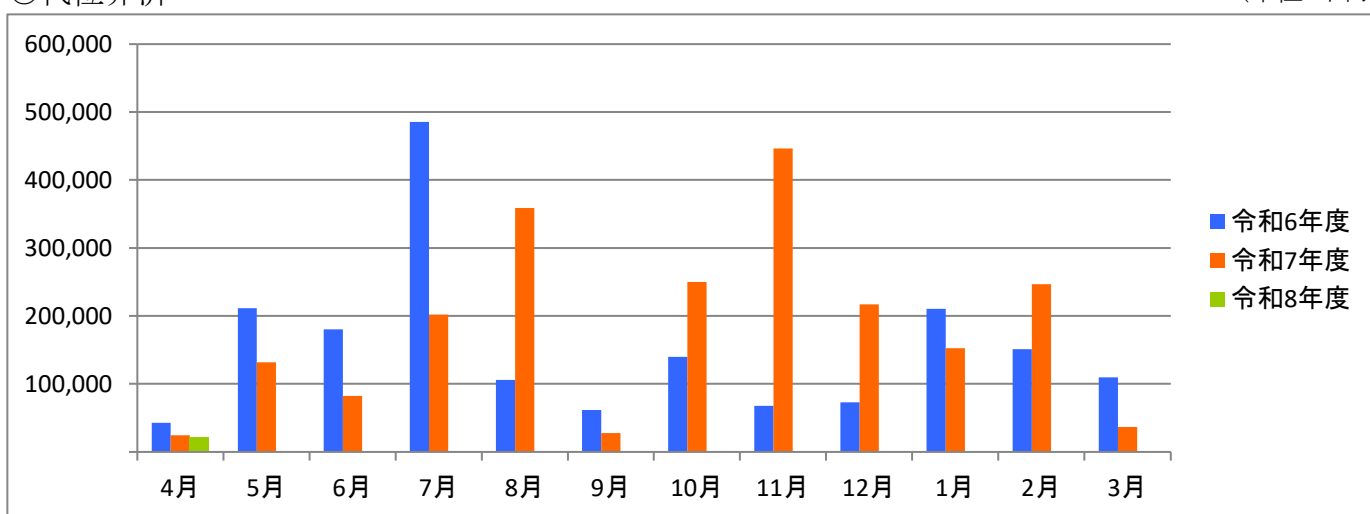
○保証債務残高

(単位:千円)



○代位弁済

(単位:千円)



資金使途別・金額別・期間別保証状況

○資金使途別保証状況【令和8年4月】

(単位:千円、%)

区分	保証承諾								保証債務残高				代位弁済			
	当月中			当期中				当期中				当期中				
	件数	金額	前年比	件数	金額	構成比	前年比	件数	金額	構成比	前年比	件数	金額	構成比	前年比	
運転資金	95	1,895,700	102.4	95	1,895,700	80.5	102.4	7,543	124,918,288	92.1	90.8	5	21,269	100.0	86.8	
設備資金	12	179,060	120.4	12	179,060	7.6	120.4	630	4,551,066	3.4	117.4	0	0	0.0	0.0	
運転設備資金	17	279,120	200.8	17	279,120	11.9	200.8	629	6,115,615	4.5	104.9	0	0	#####	0.0	
合計	124	2,353,880	110.1	124	2,353,880	100.0	110.1	8,802	135,584,969	100.0	92.1	5	21,269	100.0	86.8	

○金額別保証状況【令和8年4月】

(単位:千円、%)

区分	保証承諾								保証債務残高				代位弁済			
	当月中			当期中				当期中				当期中				
	件数	金額	前年比	件数	金額	構成比	前年比	件数	金額	構成比	前年比	件数	金額	構成比	前年比	
100万円以下	5	4,300	86.0	5	4,300	0.2	86.0	227	118,743	0.1	96.2	0	0	0.0	0.0	
200万円以下	6	10,500	118.6	6	10,500	0.4	118.6	437	458,757	0.3	87.2	1	1,073	5.0	37.6	
300万円以下	8	23,000	109.5	8	23,000	1.0	109.5	582	989,880	0.7	88.1	1	2,153	10.1	0.0	
500万円以下	13	58,620	71.8	13	58,620	2.5	71.8	1,111	3,301,540	2.4	91.0	1	3,066	14.4	38.0	
1,000万円以下	25	204,260	107.7	25	204,260	8.7	107.7	2,115	12,630,888	9.3	85.7	1	8,164	38.4	0.0	
1,500万円以下	9	125,000	69.8	9	125,000	5.3	69.8	661	5,959,070	4.4	92.9	0	0	0.0	0.0	
2,000万円以下	24	477,000	160.1	24	477,000	20.3	160.1	946	12,671,505	9.3	91.4	0	0	0.0	0.0	
3,000万円以下	12	353,200	100.9	12	353,200	15.0	100.9	1,010	19,936,284	14.7	89.8	1	6,813	32.0	0.0	
5,000万円以下	17	741,000	141.9	17	741,000	31.5	141.9	1,012	33,010,132	24.3	93.9	0	0	0.0	0.0	
6,000万円以下	2	109,000	181.7	2	109,000	4.6	181.7	186	7,832,154	5.8	93.3	0	0	0.0	0.0	
7,000万円以下	1	68,000	107.9	1	68,000	2.9	107.9	88	4,307,989	3.2	94.7	0	0	0.0	0.0	
8,000万円以下	1	80,000	50.0	1	80,000	3.4	50.0	194	10,375,009	7.7	103.5	0	0	0.0	0.0	
1億円以下	1	100,000	50.0	1	100,000	4.2	50.0	109	8,282,060	6.1	89.7	0	0	0.0	0.0	
2億円以下	0	0	0.0	0	0	0.0	0.0	124	15,710,959	11.6	91.0	0	0	0.0	0.0	
3億円以下	0	0	0.0	0	0	0.0	0.0	0	0	0.0	0.0	0	0	0.0	0.0	
4億円以下	0	0	0.0	0	0	0.0	0.0	0	0	0.0	0.0	0	0	0.0	0.0	
5億円以下	0	0	0.0	0	0	0.0	0.0	0	0	0.0	0.0	0	0	0.0	0.0	
5億円超	0	0	0.0	0	0	0.0	0.0	0	0	0.0	0.0	0	0	0.0	0.0	
合計	124	2,353,880	110.1	124	2,353,880	100.0	110.1	8,802	135,584,969	100.0	92.1	5	21,269	100.0	86.8	

○期間別保証状況【令和8年4月】

(単位:千円、%)

区分	保証承諾								保証債務残高				代位弁済			
	当月中			当期中				当期中				当期中				
	件数	金額	前年比	件数	金額	構成比	前年比	件数	金額	構成比	前年比	件数	金額	構成比	前年比	
3カ月以下	0	0	0.0	0	0	0.0	0.0	0	0	0.0	0.0	0	0	0.0	0.0	
6カ月以下	2	30,000	76.9	2	30,000	1.3	76.9	30	494,687	0.4	78.7	0	0	0.0	0.0	
1年以下	18	450,200	72.5	18	450,200	19.1	72.5	478	12,612,064	9.3	93.1	0	0	0.0	0.0	
2年以下	12	246,500	290.0	12	246,500	10.5	290.0	233	2,975,117	2.2	104.8	0	0	0.0	0.0	
3年以下	5	90,000	2,250.0	5	90,000	3.8	2,250.0	163	875,573	0.6	96.3	0	0	0.0	0.0	
4年以下	1	4,000	400.0	1	4,000	0.2	400.0	43	108,865	0.1	87.7	0	0	0.0	0.0	
5年以下	22	210,500	129.7	22	210,500	8.9	129.7	1,147	9,223,561	6.8	94.5	0	0	0.0	0.0	
7年以下	33	413,820	143.4	33	413,820	17.6	143.4	2,022	16,036,067	11.8	89.0	1	1,073	5.0	0.0	
10年以下	27	649,860	75.8	27	649,860	27.6	75.8	4,502	88,662,440	65.4	91.0	4	20,196	95.0	85.5	
10年超	4	259,000	323.8	4	259,000	11.0	323.8	184	4,596,596	3.4	116.2	0	0	0.0	0.0	
合計	124	2,353,880	110.1	124	2,353,880	100.0	110.1	8,802	135,584,969	100.0	92.1	5	21,269	100.0	86.8	

○業種別保証状況【令和8年4月】

(単位:千円、%)

区分	保証承諾								保証債務残高				代位弁済			
	当月中			当期中					当期中				当期中			
	件数	金額	前年比	件数	金額	構成比	前年比	件数	金額	構成比	前年比	件数	金額	構成比	前年比	
製造業	16	303,000	84.6	16	303,000	12.9	84.6	1,350	21,583,401	15.9	90.9	0	0	0.0	0.0	
食品工業	1	10,000	58.8	1	10,000	0.4	58.8	133	2,948,248	2.2	90.4	0	0	0.0	0.0	
繊維品工業	1	20,000	26.3	1	20,000	0.8	26.3	274	3,748,069	2.8	88.4	0	26,300,000	#####	0.0	
木材・木製品工業	1	20,000	0.0	1	20,000	0.8	0.0	29	352,519	0.3	76.3	0	0	0.0	0.0	
家具・建具工業	1	45,000	75.0	1	45,000	1.9	75.0	35	472,233	0.3	99.8	0	0	0.0	0.0	
紙工業	1	20,000	0.0	1	20,000	0.8	0.0	38	869,328	0.6	92.5	0	0	0.0	0.0	
印刷・製本業	0	0	0.0	0	0	0.0	0.0	136	2,110,931	1.6	87.2	0	0	0.0	0.0	
化学工業	0	0	0.0	0	0	0.0	0.0	18	614,768	0.5	189.3	0	0	0.0	0.0	
石油・石炭製品工業	0	0	0.0	0	0	0.0	0.0	0	0	0.0	0.0	0	0	0.0	0.0	
ゴム・プラスチック工業	2	11,000	0.0	2	11,000	0.5	0.0	67	862,219	0.6	84.6	0	0	0.0	0.0	
ゴム製品製造業	0	0	0.0	0	0	0.0	0.0	3	23,437	0.0	80.8	0	0	0.0	0.0	
皮革工業	0	0	0.0	0	0	0.0	0.0	1	2,676	0.0	0.0	0	0	0.0	0.0	
窯業	0	0	0.0	0	0	0.0	0.0	11	319,796	0.2	61.2	0	0	0.0	0.0	
機械工業	1	30,000	27.3	1	30,000	1.3	27.3	112	2,154,231	1.6	90.9	0	0	0.0	0.0	
電気機器工業	1	5,000	0.0	1	5,000	0.2	0.0	26	339,801	0.3	90.3	0	0	0.0	0.0	
車輜工業	0	0	0.0	0	0	0.0	0.0	21	307,975	0.2	140.0	0	0	0.0	0.0	
船舶工業	0	0	0.0	0	0	0.0	0.0	0	0	0.0	0.0	0	0	0.0	0.0	
金属工業	4	129,000	0.0	4	129,000	5.5	0.0	144	3,103,345	2.3	88.2	0	0	0.0	0.0	
ソフトウェア業	1	2,000	6.7	1	2,000	0.1	6.7	64	1,112,743	0.8	93.0	0	0	0.0	0.0	
情報処理サービス業	0	0	0.0	0	0	0.0	0.0	2	8,040	0.0	107.5	0	0	0.0	0.0	
その他の工業	2	11,000	24.5	2	11,000	0.5	24.5	236	2,233,040	1.6	94.3	0	0	0.0	0.0	
農林漁業	0	0	0.0	0	0	0.0	0.0	1	16,159	0.0	87.4	0	0	0.0	0.0	
鉱業	0	0	0.0	0	0	0.0	0.0	3	50,747	0.0	87.1	0	0	0.0	0.0	
建設業	45	759,480	167.3	45	759,480	32.3	167.3	2,260	31,263,584	23.1	90.9	1	2,153	10.1	0.0	
卸売業	10	211,500	64.9	10	211,500	9.0	64.9	1,258	27,105,128	20.0	92.7	0	0	0.0	0.0	
小売業	16	273,300	131.7	16	273,300	11.6	131.7	1,115	17,034,351	12.6	89.8	4	19,116	89.9	0.0	
飲食店	7	133,700	351.8	7	133,700	5.7	351.8	537	4,860,527	3.6	94.5	0	0	0.0	0.0	
運送倉庫業	3	143,000	1,430.0	3	143,000	6.1	1,430.0	167	3,945,764	2.9	92.6	0	0	0.0	0.0	
サービス業	23	490,800	74.8	23	490,800	20.9	74.8	1,732	23,729,137	17.5	95.1	0	0	0.0	0.0	
不動産業	2	12,400	31.8	2	12,400	0.5	31.8	256	3,469,455	2.6	90.3	0	0	0.0	0.0	
その他の産業	2	26,700	53.4	2	26,700	1.1	53.4	123	2,526,716	1.9	95.8	0	0	0.0	0.0	
合計	124	2,353,880	110.1	124	2,353,880	100.0	110.1	8,802	135,584,969	100.0	92.1	5	21,269	100.0	86.8	

○金融機関別保証状況【令和8年4月】

(単位:千円、%)

区分	保証承諾							保証債務残高				代位弁済			
	当月中			当期中				当期中				当期中			
	件数	金額	前年比	件数	金額	構成比	前年比	件数	金額	構成比	前年比	件数	金額	構成比	前年比
みずほ銀行	0	0	0.0	0	0	0.0	0.0	2	91,778	0.1	600.7	0	0	0.0	0.0
三菱UFJ銀行	0	0	0.0	0	0	0.0	0.0	12	97,175	0.1	83.6	0	0	0.0	0.0
三井住友銀行	1	45,000	0.0	1	45,000	1.9	0.0	0	0	0.0	0.0	0	0	#####	0.0
小計	1	45,000	0.0	1	45,000	1.9	0.0	14	188,953	0.1	143.6	0	0	0.0	0.0
十六銀行	26	461,360	166.0	26	461,360	19.6	166.0	2,507	44,504,984	32.8	88.6	1	2,153	10.1	8.8
大垣共立銀行	17	520,500	111.0	17	520,500	22.1	111.0	1,351	24,003,040	17.7	96.7	2	7,887	37.1	0.0
北陸銀行	0	0	0.0	0	0	0.0	0.0	16	246,738	0.2	76.6	0	0	0.0	0.0
三十三銀行	1	30,000	0.0	1	30,000	1.3	0.0	5	32,355	0.0	84.5	0	0	0.0	0.0
小計	44	1,011,860	135.5	44	1,011,860	43.0	135.5	3,879	68,787,116	50.7	91.2	3	10,040	47.2	41.0
あいち銀行	0	0	0.0	0	0	0.0	0.0	22	418,129	0.3	91.9	0	0	0.0	0.0
名古屋銀行	1	35,000	0.0	1	35,000	1.5	0.0	58	965,774	0.7	106.6	0	0	0.0	0.0
小計	1	35,000	0.0	1	35,000	1.5	0.0	80	1,383,903	1.0	101.7	0	0	0.0	0.0
岐阜信用金庫	61	1,133,220	85.8	61	1,133,220	48.1	85.8	3,888	58,358,517	43.0	91.9	2	11,229	52.8	0.0
大垣西濃信用金庫	6	64,000	542.4	6	64,000	2.7	542.4	303	2,934,437	2.2	98.4	0	0	0.0	0.0
関信用金庫	1	5,000	250.0	1	5,000	0.2	250.0	70	445,673	0.3	92.6	0	0	0.0	0.0
小計	68	1,202,220	90.1	68	1,202,220	51.1	90.1	4,261	61,738,627	45.5	92.2	2	11,229	52.8	0.0
商工組合中央金庫	0	0	0.0	0	0	0.0	0.0	7	115,825	0.1	90.4	0	0	0.0	0.0
日本政策金融公庫	0	0	0.0	0	0	0.0	0.0	0	0	0.0	0.0	0	0	0.0	0.0
小計	0	0	0.0	0	0	0.0	0.0	7	115,825	0.1	90.4	0	0	0.0	0.0
岐阜商工信用組合	10	59,800	105.3	10	59,800	2.5	105.3	546	3,302,403	2.4	103.4	0	0	0.0	0.0
近畿産業信用組合	0	0	0.0	0	0	0.0	0.0	3	22,793	0.0	0.0	0	0	0.0	0.0
小計	10	59,800	105.3	10	59,800	2.5	105.3	549	3,325,196	2.5	104.1	0	0	0.0	0.0
ぎふ農業協同組合	0	0	0.0	0	0	0.0	0.0	12	45,350	0.0	88.7	0	0	0.0	0.0
小計	0	0	0.0	0	0	0.0	0.0	12	45,350	0.0	88.7	0	0	0.0	0.0
合計	124	2,353,880	110.1	124	2,353,880	100.0	110.1	8,802	135,584,969	100.0	92.1	5	21,269	100.0	86.8

○制度別保証状況【令和8年4月】

(単位:千円、%)

区分	保証承諾								保証債務残高				代位弁済			
	当月中			当期中				当期中				当期中				
	件数	金額	前年比	件数	金額	構成比	前年比	件数	金額	構成比	前年比	件数	金額	構成比	前年比	
協会制度	43	1,166,800	284.7	43	1,166,800	49.6	284.7	2,887	61,705,993	45.5	85.3	3	26,306,813	100.0	0.0	
普通保証	3	85,600	0.0	3	85,600	3.6	0.0	432	25,372,554	18.7	80.2	0	0	0.0	0.0	
無担保保証	16	283,700	166.9	16	283,700	12.1	166.9	1,564	17,389,330	12.8	77.5	2	26,300,000	100.0	0.0	
当座貸越根保証	9	205,000	386.8	9	205,000	8.7	386.8	116	2,284,798	1.7	101.0	0	0	0.0	0.0	
無担保当座貸越根保証	0	0	0.0	0	0	0.0	0.0	1	6,269	0.0	99.1	0	0	0.0	0.0	
事業者カードローン当座貸越根保証	2	21,500	67.2	2	21,500	0.9	67.2	94	596,577	0.4	97.5	0	0	0.0	0.0	
長期経営資金保証	0	0	0.0	0	0	0.0	0.0	7	158,350	0.1	166.1	0	0	0.0	0.0	
中小企業特定社債保証	0	0	0.0	0	0	0.0	0.0	43	1,216,320	0.9	88.3	0	0	0.0	0.0	
経営安定関連保証	0	0	0.0	0	0	0.0	0.0	28	397,673	0.3	79.5	0	0	0.0	0.0	
経営革新関連保証	0	0	0.0	0	0	0.0	0.0	0	0	0.0	0.0	0	0	0.0	0.0	
小口零細企業保証	1	17,000	193.2	1	17,000	0.7	193.2	18	45,260	0.0	146.5	0	0	0.0	0.0	
東日本大震災復興緊急保証	0	0	0.0	0	0	0.0	0.0	4	129,039	0.1	100.0	0	0	0.0	0.0	
経営力強化保証	0	0	0.0	0	0	0.0	0.0	32	554,125	0.4	131.1	0	0	0.0	0.0	
経営者保証ガイドライン対応保証	0	0	0.0	0	0	0.0	0.0	0	0	0.0	0.0	0	0	0.0	0.0	
事業再生保証	0	0	0.0	0	0	0.0	0.0	25	587,316	0.4	142.2	0	0	0.0	0.0	
アシスト450	0	0	0.0	0	0	0.0	0.0	2	39,000	0.0	99.2	0	0	0.0	0.0	
税理士連携	0	0	0.0	0	0	0.0	0.0	3	73,000	0.1	100.0	0	0	0.0	0.0	
NEO	6	303,000	207.5	6	303,000	12.9	207.5	168	5,662,398	4.2	110.0	0	0	0.0	0.0	
危機関連	0	0	0.0	0	0	0.0	0.0	0	0	0.0	0.0	0	0	0.0	0.0	
事業承継特別	0	0	0.0	0	0	0.0	0.0	12	476,498	0.4	72.7	0	0	0.0	0.0	
経営承継準備関連	0	0	0.0	0	0	0.0	0.0	3	181,162	0.1	228.4	0	0	0.0	0.0	
伴走支援型特別	0	0	0.0	0	0	0.0	0.0	199	3,940,441	2.9	76.7	0	0	0.0	0.0	
協調支援型特別	6	251,000	0.0	6	251,000	10.7	0.0	49	1,435,297	1.1	0.0	0	0	0.0	0.0	
国補助選択型	0	0	0.0	0	0	0.0	0.0	2	51,586	0.0	0.0	0	0	0.0	0.0	
モニタリング強化型	0	0	0.0	0	0	0.0	0.0	0	0	0.0	0.0	0	0	0.0	0.0	
その他	0	0	0.0	0	0	0.0	0.0	85	1,109,002	0.8	85.6	1	6,813	0.0	0.0	
岐阜市制度	81	1,187,080	68.7	81	1,187,080	50.4	68.7	5,915	73,878,976	54.5	98.6	2	5,219	0.0	21.3	
中小企業振興資金	0	0	0.0	0	0	0.0	0.0	177	869,720	0.6	105.8	0	0	0.0	0.0	
経営環境変動対策資金	1	80,000	163.2	1	80,000	3.4	163.2	345	2,914,357	2.1	74.1	0	0	0.0	0.0	
ぎふしアシスト短期資金	13	292,000	70.4	13	292,000	12.4	70.4	351	10,231,224	7.5	94.5	0	0	0.0	0.0	
創業者支援資金	7	41,120	205.6	7	41,120	1.7	205.6	217	925,333	0.7	110.4	0	0	0.0	0.0	
ぎふしDX促進資金	0	0	0.0	0	0	0.0	0.0	1	6,571	0.0	81.2	0	0	0.0	0.0	
みらい戦略資金	0	0	0.0	0	0	0.0	0.0	3	27,104	0.0	73.2	0	0	0.0	0.0	
中心市街地活性化資金	0	0	0.0	0	0	0.0	0.0	0	0	0.0	0.0	0	0	0.0	0.0	
雇用促進資金	1	10,000	0.0	1	10,000	0.4	0.0	14	152,046	0.1	101.2	0	0	0.0	0.0	
ぎふし返済おまとめ資金	0	0	0.0	0	0	0.0	0.0	2	46,143	0.0	94.5	0	0	0.0	0.0	
小口零細企業資金	23	124,300	119.2	23	124,300	5.3	119.2	1,136	3,540,281	2.6	115.4	0	0	0.0	0.0	
短期資金	1	10,000	11.2	1	10,000	0.4	11.2	48	587,130	0.4	83.8	0	0	0.0	0.0	
ぎふし経営力強化資金	3	46,000	20.5	3	46,000	2.0	20.5	553	9,900,098	7.3	131.0	0	0	0.0	0.0	
事業所建設等促進資金	1	56,000	0.0	1	56,000	2.4	0.0	60	975,867	0.7	109.1	0	0	0.0	0.0	
ぎふし事業承継資金	0	0	0.0	0	0	0.0	0.0	3	54,858	0.0	90.8	0	0	0.0	0.0	
ぎふし事業承継特別資金	0	0	0.0	0	0	0.0	0.0	57	1,710,948	1.3	67.8	0	0	0.0	0.0	
ぎふし危機関連資金	0	0	0.0	0	0	0.0	0.0	95	2,194,737	1.6	73.8	0	0	0.0	0.0	
ぎふし新型コロナ対応資金	0	0	0.0	0	0	0.0	0.0	1,714	16,737,975	12.3	72.5	1	2,153	0.0	34.1	
ぎふし伴走支援型特別資金	0	0	0.0	0	0	0.0	0.0	793	12,923,888	9.5	77.4	1	3,066	0.0	16.9	
ぎふし協調支援型特別資金	31	527,660	69.0	31	527,660	22.4	69.0	325	9,873,459	7.3	1,865.0	0	0	0.0	0.0	
ぎふし経営改善サポート資金	0	0	0.0	0	0	0.0	0.0	2	80,710	0.1	0.0	0	0	0.0	0.0	
その他	0	0	0.0	0	0	0.0	0.0	19	126,527	0.1	85.8	0	0	0.0	0.0	
計	124	2,353,880	110.1	124	2,353,880	100.0	110.1	8,802	135,584,969	100.0	92.1	5	26,312,032	100.0	107,422.0	