

○事業概況【令和8年1月】

(単位:千円、%)

当月中		当月中 前年比	項目		当期中		当月末 前年比
件数	金額				件数	金額	
/	/	/	保証 申込	期首繰越 A	32	763,895	202.7
124	2,455,455	104.2		当期中 B	1,509	33,323,339	38.3
0	0	0.0		拒絶 C	0	0	0.0
7	160,280	7,285.5		申込取消 D	49	964,025	13.0
/	1,650	110.0		査定減額 E	/	276,300	9.7
/	/	/		調査中 F	29	395,100	97.3
/	/	/	保証 承諾	期首繰越 G	9,332	149,484,114	127.4
125	2,922,005	137.6		当期中 H	1,463	32,451,809	42.3
0	0	0.0		保証後取消 I	12	397,490	38.4
137	4,463,359	121.3		償還 J	1,731	39,618,775	100.8
8	152,136	72.5		代位弁済(元金) K	114	1,889,559	120.0
/	/	/		貸付報告未着 L	80	1,991,755	151.7
/	/	/		保証債務残高 M	8,858	138,038,344	91.5
/	/	/		期首求償権残高 N	146	625,760	118.8
8	152,136	72.5	代位 弁済	元金	114	1,889,559	120.0
/	377	96.6		利息	/	2,996	105.9
8	152,513	72.6		合計 O	114	1,892,555	120.0
0	2,671	7.2		回収 P	10	218,560	257.0
0	0	0.0		償却 Q	0	0	0.0
/	/	/		求償権残高 R	250	2,299,755	113.9

A+B=C+D+E+F+H

G+H=I+J+K+L+M

N+O=P+Q+R

実績月別推移表

○保証承諾

(単位:千円、%)

	令和5年度		令和6年度		令和7年度		
	件数	金額	件数	金額	件数	金額	前年比
4月	130	2,352,643	548	18,309,612	114	2,138,429	11.7
5月	141	2,727,048	542	16,313,142	163	3,737,280	22.9
6月	180	3,146,435	493	13,014,306	146	2,598,821	20.0
7月	166	3,621,633	524	13,339,489	157	2,957,928	22.2
8月	190	3,717,585	189	3,942,700	151	3,266,474	82.8
9月	163	3,332,775	111	1,848,027	173	4,144,914	224.3
10月	149	2,817,578	116	2,321,339	128	2,441,979	105.2
11月	169	3,518,530	113	2,220,324	122	3,147,819	141.8
12月	212	5,302,712	150	3,332,885	184	5,096,160	152.9
1月	150	3,467,083	113	2,123,719	125	2,922,005	137.6
2月	191	3,295,983	97	1,744,870			
3月	206	4,710,299	145	2,936,762			
合計	2,047	42,010,304	3,141	81,447,175	1,463	32,451,809	42.3

○保証債務残高

(単位:千円、%)

	令和5年度		令和6年度		令和7年度		
	件数	金額	件数	金額	件数	金額	前年比
4月	9,236	129,447,739	8,266	121,477,876	9,243	147,245,401	121.2
5月	9,113	127,645,020	8,595	133,056,399	9,216	146,379,677	110.0
6月	8,875	124,402,258	8,890	142,270,971	9,174	145,721,978	102.4
7月	8,743	123,017,033	9,210	151,106,739	9,117	144,274,110	95.5
8月	8,628	122,001,909	9,410	156,666,703	9,058	142,960,993	91.3
9月	8,556	121,100,953	9,406	155,850,081	9,048	142,922,627	91.7
10月	8,501	119,684,203	9,393	154,790,572	8,981	141,508,406	91.4
11月	8,472	119,617,715	9,362	153,383,068	8,928	139,679,689	91.1
12月	8,409	119,541,930	9,358	152,519,373	8,887	139,359,378	91.4
1月	8,376	119,329,141	9,332	150,902,219	8,858	138,038,344	91.5
2月	8,310	117,973,876	9,303	149,414,919			
3月	8,160	115,080,511	9,268	148,129,844			

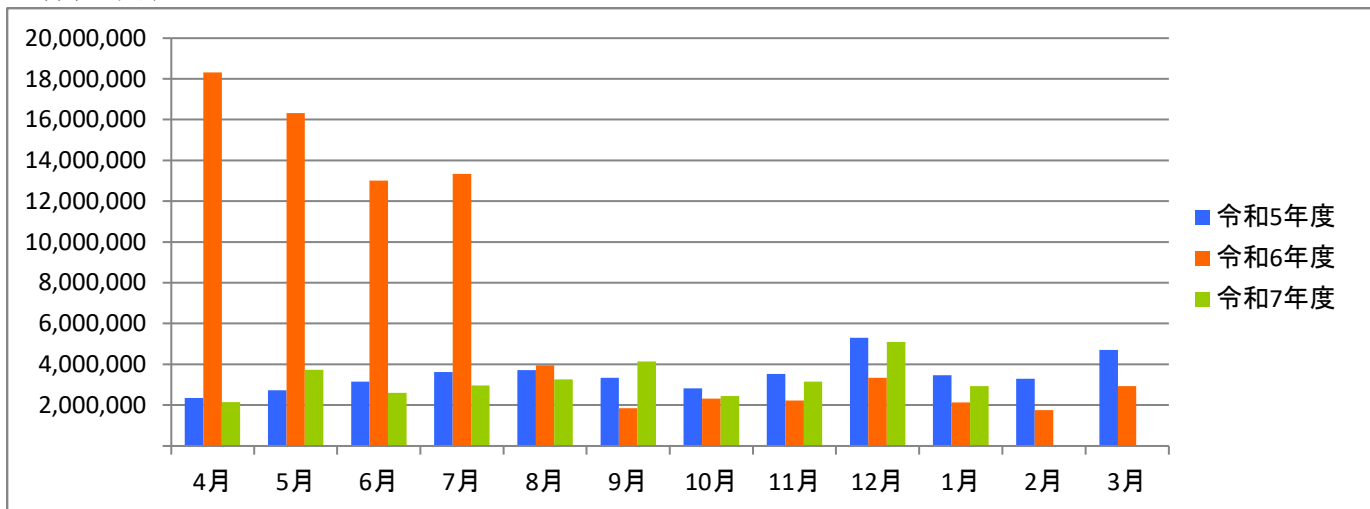
○代位弁済

(単位:千円、%)

	令和5年度		令和6年度		令和7年度		
	件数	金額	件数	金額	件数	金額	前年比
4月	11	87,167	8	42,592	6	24,494	57.5
5月	20	266,564	7	211,103	9	131,866	62.5
6月	4	14,713	16	180,392	5	82,423	45.7
7月	14	117,822	19	485,345	13	201,994	41.6
8月	2	5,958	6	105,896	20	358,670	338.7
9月	16	156,989	9	61,685	5	27,642	44.8
10月	8	51,962	9	139,644	13	249,778	178.9
11月	8	33,315	4	67,815	16	446,382	658.2
12月	15	378,244	9	72,926	19	216,792	297.3
1月	8	84,440	11	210,154	8	152,513	72.6
2月	6	81,979	13	151,169			
3月	12	108,191	9	109,733			
合計	124	1,387,344	120	1,838,454	114	1,892,555	120.0

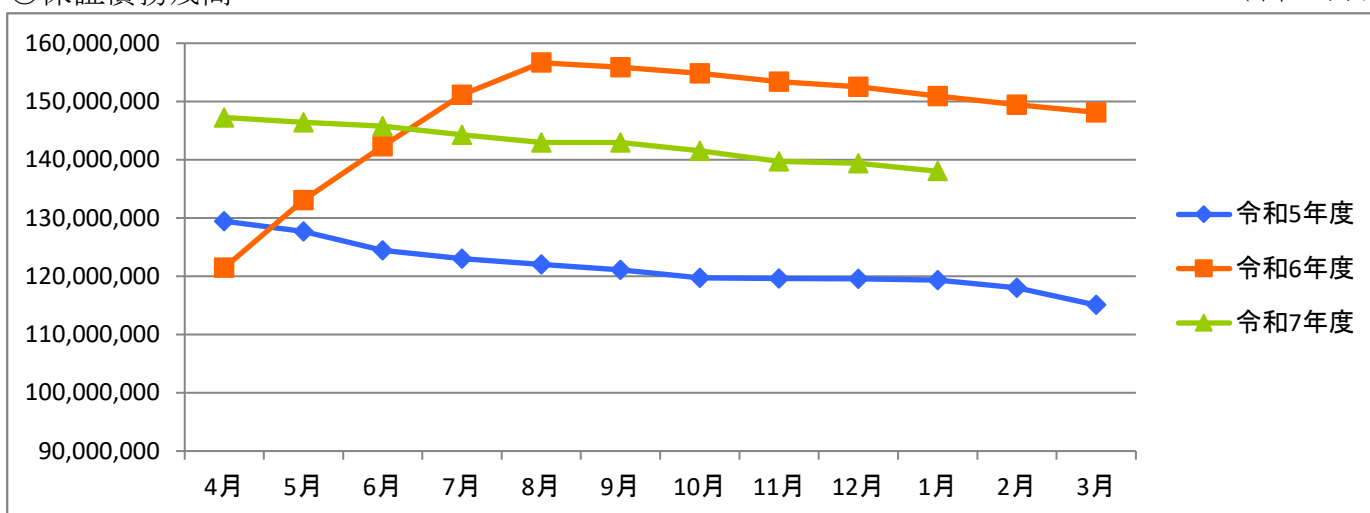
○保証承諾

(単位:千円)



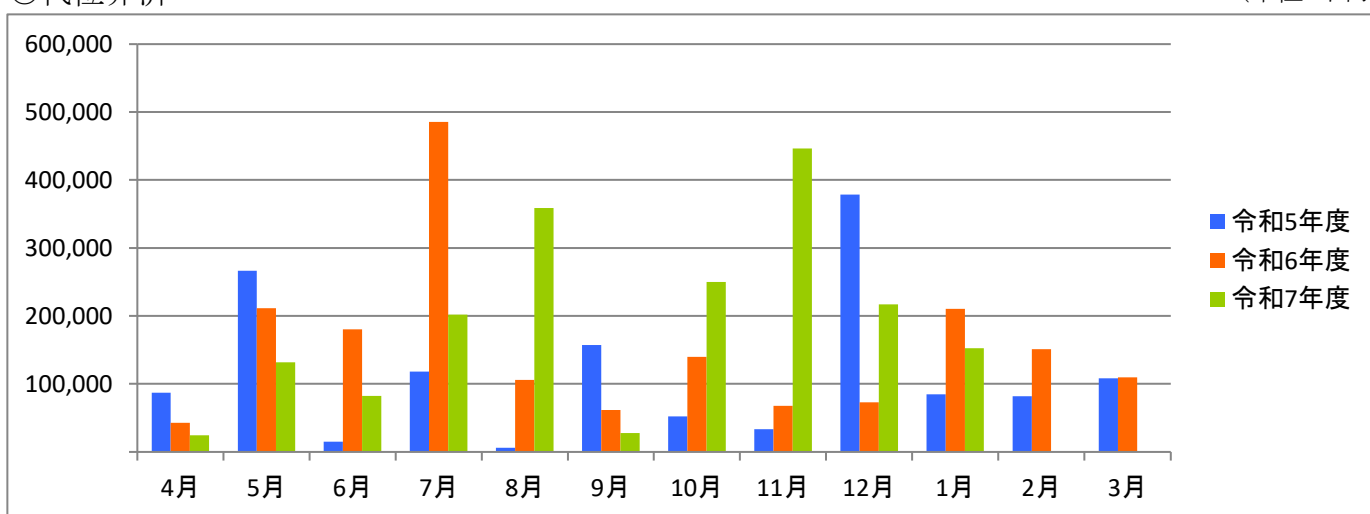
○保証債務残高

(単位:千円)



○代位弁済

(単位:千円)



資金使途別・金額別・期間別保証状況

○資金使途別保証状況【令和8年1月】

(単位:千円、%)

区分	保証承諾							保証債務残高				代位弁済			
	当月中			当期中				当期中				当期中			
	件数	金額	前年比	件数	金額	構成比	前年比	件数	金額	構成比	前年比	件数	金額	構成比	前年比
運転資金	95	2,632,100	139.5	1,187	29,285,346	90.2	39.6	7,622	127,835,243	92.6	90.3	107	1,848,213	97.7	121.7
設備資金	12	90,905	310.3	119	1,277,083	3.9	151.9	608	4,225,907	3.1	116.6	5	35,246	1.9	144.6
運転設備資金	18	199,000	95.6	157	1,889,380	5.8	95.2	628	5,977,194	4.3	104.9	2	9,095	0.5	26.7
合計	125	2,922,005	137.6	1,463	32,451,809	100.0	42.3	8,858	138,038,344	100.0	91.5	114	1,892,555	100.0	120.0

○金額別保証状況【令和8年1月】

(単位:千円、%)

区分	保証承諾							保証債務残高				代位弁済			
	当月中			当期中				当期中				当期中			
	件数	金額	前年比	件数	金額	構成比	前年比	件数	金額	構成比	前年比	件数	金額	構成比	前年比
100万円以下	4	3,525	195.8	41	38,383	0.1	67.1	220	115,386	0.1	92.1	4	1,234	0.1	378.5
200万円以下	7	12,500	76.7	60	108,310	0.3	54.9	446	476,484	0.3	89.6	7	6,944	0.4	187.5
300万円以下	6	17,100	142.5	79	226,330	0.7	54.6	590	1,017,560	0.7	87.3	6	8,009	0.4	124.8
500万円以下	15	71,600	103.0	185	842,228	2.6	49.9	1,116	3,334,670	2.4	89.6	11	35,097	1.9	132.1
1,000万円以下	21	183,280	68.6	304	2,633,812	8.1	34.3	2,155	13,079,605	9.5	86.5	18	95,019	5.0	81.7
1,500万円以下	6	82,000	151.9	97	1,346,345	4.1	60.4	660	6,004,721	4.4	89.8	7	53,434	2.8	145.8
2,000万円以下	18	339,500	109.2	171	3,327,486	10.3	72.4	950	12,779,050	9.3	89.7	14	216,117	11.4	107.2
3,000万円以下	20	560,500	191.3	196	5,490,857	16.9	67.8	1,019	20,567,349	14.9	89.4	20	467,825	24.7	161.8
5,000万円以下	24	1,122,000	112.3	235	10,729,553	33.1	62.8	997	32,999,639	23.9	91.8	16	512,448	27.1	135.0
6,000万円以下	0	0	0.0	27	1,538,221	4.7	52.0	188	8,111,761	5.9	91.2	7	333,075	17.6	144.8
7,000万円以下	0	0	0.0	13	865,063	2.7	36.2	87	4,303,912	3.1	94.7	2	105,434	5.6	143.0
8,000万円以下	1	72,000	0.0	35	2,759,221	8.5	73.0	198	10,923,672	7.9	109.8	2	57,921	3.1	55.6
1億円以下	1	100,000	100.0	11	1,037,000	3.2	11.0	110	8,616,034	6.2	93.5	0	0	0.0	0.0
2億円以下	2	358,000	0.0	9	1,509,000	4.6	9.3	122	15,708,500	11.4	88.5	0	0	0.0	0.0
3億円以下	0	0	0.0	0	0	0.0	0.0	0	0	0.0	0.0	0	0	0.0	0.0
4億円以下	0	0	0.0	0	0	0.0	0.0	0	0	0.0	0.0	0	0	0.0	0.0
5億円以下	0	0	0.0	0	0	0.0	0.0	0	0	0.0	0.0	0	0	0.0	0.0
5億円超	0	0	0.0	0	0	0.0	0.0	0	0	0.0	0.0	0	0	0.0	0.0
合計	125	2,922,005	137.6	1,463	32,451,809	100.0	42.3	8,858	138,038,344	100.0	91.5	114	1,892,555	100.0	120.0

○期間別保証状況【令和8年1月】

(単位:千円、%)

区分	保証承諾							保証債務残高				代位弁済			
	当月中			当期中				当期中				当期中			
	件数	金額	前年比	件数	金額	構成比	前年比	件数	金額	構成比	前年比	件数	金額	構成比	前年比
3カ月以下	1	20,000	0.0	5	55,458	0.2	24.6	2	24,000	0.0	0.0	0	0	0.0	0.0
6カ月以下	2	55,000	91.7	37	840,500	2.6	79.1	29	489,657	0.4	82.8	0	0	0.0	0.0
1年以下	53	1,441,600	99.6	381	10,384,990	32.0	88.6	493	12,852,950	9.3	91.4	12	308,197	16.3	323.8
2年以下	8	109,000	83.2	82	1,087,200	3.4	81.6	232	2,915,882	2.1	105.3	1	2,998	0.2	327.1
3年以下	4	44,000	550.0	34	271,850	0.8	33.4	154	850,430	0.6	85.3	0	0	0.0	0.0
4年以下	0	0	0.0	8	23,500	0.1	25.3	44	104,781	0.1	84.2	0	0	0.0	0.0
5年以下	17	264,540	196.5	216	3,258,549	10.0	52.0	1,142	9,362,529	6.8	93.3	12	63,109	3.3	112.2
7年以下	20	200,315	106.3	290	3,318,112	10.2	46.6	2,057	16,347,079	11.8	87.2	25	243,540	12.9	135.2
10年以下	18	580,550	398.7	393	12,317,350	38.0	25.7	4,528	91,035,202	65.9	91.2	64	1,274,710	67.4	120.8
10年超	2	207,000	0.0	17	894,300	2.8	470.7	177	4,055,834	2.9	108.1	0	0	0.0	0.0
合計	125	2,922,005	137.6	1,463	32,451,809	100.0	42.3	8,858	138,038,344	100.0	91.5	114	1,892,555	100.0	120.0

○業種別保証状況【令和8年1月】

(単位:千円、%)

区分	保証承諾								保証債務残高				代位弁済			
	当月中			当期中					当期中				当期中			
	件数	金額	前年比	件数	金額	構成比	前年比	件数	金額	構成比	前年比	件数	金額	構成比	前年比	
製造業	22	426,100	129.2	211	4,906,702	15.1	41.2	1,356	22,172,957	16.1	91.0	20	387,396	20.5	213.3	
食品工業	2	92,000	328.6	20	667,063	2.1	40.4	134	3,051,605	2.2	91.4	0	0	0.0	0.0	
繊維品工業	4	55,000	56.1	41	751,859	2.3	33.7	280	3,843,173	2.8	88.5	4	60,236	3.2	0.0	
木材・木製品工業	0	0	0.0	4	45,000	0.1	16.2	30	440,089	0.3	92.9	0	0	0.0	0.0	
家具・建具工業	1	50,000	87.7	7	228,000	0.7	129.9	37	484,238	0.4	87.7	0	0	0.0	0.0	
紙工業	2	30,000	150.0	5	145,000	0.4	27.9	38	902,484	0.7	93.0	0	0	0.0	0.0	
印刷・製本業	3	12,600	36.0	20	311,900	1.0	25.8	136	2,149,692	1.6	87.4	5	100,262	5.3	1,978.1	
化学工業	0	0	0.0	9	697,000	2.1	801.1	18	642,005	0.5	203.5	0	0	0.0	0.0	
石油・石炭製品工業	0	0	0.0	0	0	0.0	0.0	0	0	0.0	0.0	0	0	0.0	0.0	
ゴム・プラスチック工業	0	0	0.0	5	111,900	0.3	22.1	65	902,223	0.7	84.5	0	0	0.0	0.0	
ゴム製品製造業	0	0	0.0	0	0	0.0	0.0	3	24,826	0.0	81.7	0	0	0.0	0.0	
皮革工業	0	0	0.0	1	3,000	0.0	0.0	1	2,784	0.0	0.0	0	0	0.0	0.0	
窯業	0	0	0.0	0	0	0.0	0.0	11	337,571	0.2	62.2	4	129,119	6.8	0.0	
機械工業	2	34,000	200.0	12	356,500	1.1	31.2	111	2,203,072	1.6	90.2	1	905	0.0	1.1	
電気機器工業	0	0	0.0	4	117,500	0.4	70.8	26	344,613	0.2	89.4	0	0	0.0	0.0	
車輛工業	0	0	0.0	5	133,000	0.4	160.2	20	269,026	0.2	120.0	0	0	0.0	0.0	
船舶工業	0	0	0.0	0	0	0.0	0.0	0	0	0.0	0.0	0	0	0.0	0.0	
金属工業	2	21,000	210.0	29	628,200	1.9	32.9	143	3,236,376	2.3	90.9	0	0	0.0	0.0	
ソフトウェア業	1	3,500	0.0	8	178,500	0.6	25.4	62	1,094,550	0.8	89.6	3	76,120	4.0	0.0	
情報処理サービス業	0	0	0.0	0	0	0.0	0.0	1	6,400	0.0	81.6	0	0	0.0	0.0	
その他の工業	5	128,000	197.8	41	532,280	1.6	54.3	240	2,238,232	1.6	92.0	3	20,754	1.1	206.1	
農林漁業	0	0	0.0	0	0	0.0	0.0	1	16,660	0.0	85.3	0	0	0.0	0.0	
鉱業	0	0	0.0	0	0	0.0	0.0	3	52,625	0.0	87.5	0	0	0.0	0.0	
建設業	22	487,000	79.6	379	7,222,240	22.3	41.6	2,273	31,704,422	23.0	89.0	29	453,081	23.9	150.9	
卸売業	17	697,500	261.2	222	7,083,872	21.8	45.3	1,279	27,805,134	20.1	93.0	25	573,694	30.3	90.6	
小売業	23	462,000	121.3	191	4,055,569	12.5	41.0	1,135	17,337,846	12.6	88.6	7	184,501	9.7	73.7	
飲食店	8	118,500	153.9	75	1,144,280	3.5	50.4	540	4,935,980	3.6	93.9	8	11,034	0.6	27.4	
運送倉庫業	3	237,000	538.6	31	1,100,000	3.4	43.3	166	3,967,682	2.9	94.0	4	30,354	1.6	0.0	
サービス業	24	364,595	112.6	300	5,781,636	17.8	44.0	1,727	23,857,379	17.3	94.3	21	252,494	13.3	146.9	
不動産業	4	29,310	127.4	31	447,510	1.4	18.7	251	3,587,983	2.6	93.3	0	0	0.0	0.0	
その他の産業	2	100,000	151.5	23	710,000	2.2	45.4	127	2,599,677	1.9	95.8	0	0	0.0	0.0	
合計	125	2,922,005	137.6	1,463	32,451,809	100.0	42.3	8,858	138,038,344	100.0	91.5	114	1,892,555	100.0	120.0	

○金融機関別保証状況【令和8年1月】

(単位:千円、%)

区分	保証承諾							保証債務残高				代位弁済			
	当月中			当期中				当期中				当期中			
	件数	金額	前年比	件数	金額	構成比	前年比	件数	金額	構成比	前年比	件数	金額	構成比	前年比
みずほ銀行	0	0	0.0	1	80,000	0.2	533.3	2	92,315	0.1	465.9	0	0	0.0	0.0
三菱UFJ銀行	0	0	0.0	0	0	0.0	0.0	12	102,007	0.1	84.2	0	0	0.0	0.0
三井住友銀行	0	0	0.0	0	0	0.0	0.0	0	0	0.0	0.0	0	0	0.0	0.0
小計	0	0	0.0	1	80,000	0.2	533.3	14	194,322	0.1	137.9	0	0	0.0	0.0
十六銀行	29	835,500	125.0	389	10,544,143	32.5	37.8	2,553	45,635,123	33.1	88.3	42	647,852	34.2	90.0
大垣共立銀行	16	445,230	107.5	245	6,627,922	20.4	55.1	1,354	24,893,604	18.0	96.8	15	302,941	16.0	310.4
北陸銀行	1	25,000	0.0	3	125,000	0.4	250.0	16	267,161	0.2	77.7	1	10,533	0.6	0.0
三十三銀行	0	0	0.0	1	11,000	0.0	0.0	7	46,073	0.0	117.4	0	0	0.0	0.0
小計	46	1,305,730	120.6	638	17,308,065	53.3	43.3	3,930	70,841,961	51.3	91.1	58	961,326	50.8	117.6
あいち銀行	1	33,000	0.0	3	93,000	0.3	50.8	21	407,746	0.3	82.5	1	1,052	0.1	0.0
名古屋銀行	1	10,000	0.0	8	131,000	0.4	36.6	54	930,648	0.7	98.9	0	0	0.0	0.0
小計	2	43,000	0.0	11	224,000	0.7	41.4	75	1,338,394	1.0	93.2	1	1,052	0.1	2.9
岐阜信用金庫	66	1,507,895	167.2	664	13,430,234	41.4	40.2	3,918	58,917,208	42.7	91.2	52	923,385	48.8	153.1
大垣西濃信用金庫	3	25,900	41.4	47	651,490	2.0	34.8	299	2,970,622	2.2	98.2	1	2,048	0.1	56.7
関信用金庫	0	0	0.0	7	42,040	0.1	30.9	69	447,066	0.3	91.9	0	0	0.0	0.0
小計	69	1,533,795	156.5	718	14,123,764	43.5	39.9	4,286	62,334,896	45.2	91.5	53	925,433	48.9	152.4
商工組合中央金庫	0	0	0.0	1	40,000	0.1	39.8	7	117,460	0.1	90.4	0	0	0.0	0.0
日本政策金融公庫	0	0	0.0	0	0	0.0	0.0	0	0	0.0	0.0	0	0	0.0	0.0
小計	0	0	0.0	1	40,000	0.1	39.8	7	117,460	0.1	90.4	0	0	0.0	0.0
岐阜商工信用組合	8	39,480	96.3	90	655,480	2.0	89.4	532	3,149,479	2.3	95.4	2	4,744	0.3	4.0
近畿産業信用組合	0	0	0.0	2	15,000	0.0	0.0	2	13,740	0.0	0.0	0	0	0.0	0.0
小計	8	39,480	96.3	92	670,480	2.1	91.5	534	3,163,219	2.3	95.8	2	4,744	0.3	4.0
ぎふ農業協同組合	0	0	0.0	2	5,500	0.0	17.0	12	48,093	0.0	141.6	0	0	0.0	0.0
小計	0	0	0.0	2	5,500	0.0	17.0	12	48,093	0.0	141.6	0	0	0.0	0.0
合計	125	2,922,005	137.6	1,463	32,451,809	100.0	42.3	8,858	138,038,344	100.0	91.5	114	1,892,555	100.0	120.0

○制度別保証状況【令和8年1月】

(単位:千円、%)

区分	保証承諾								保証債務残高				代位弁済			
	当月中			当期中				当期中				当期中				
	件数	金額	前年比	件数	金額	構成比	前年比	件数	金額	構成比	前年比	件数	金額	構成比	前年比	
協会制度	30	781,000	146.8	310	6,424,980	19.8	10.7	2,954	63,664,847	46.1	85.6	28	476,304	25.2	81.7	
普通保証	0	0	0.0	16	390,300	1.2	1.2	453	27,040,505	19.6	83.0	3	32,590	1.7	23.2	
無担保保証	12	295,000	138.5	124	1,946,876	6.0	8.5	1,627	18,487,455	13.4	79.3	15	240,397	12.7	306.6	
当座貸越根保証	3	90,000	90.0	37	687,000	2.1	65.3	116	2,242,640	1.6	103.6	0	0	0.0	0.0	
無担保当座貸越根保証	0	0	0.0	0	0	0.0	0.0	1	6,288	0.0	99.2	0	0	0.0	0.0	
事業者カードローン当座貸越根保証	6	29,000	100.0	36	257,300	0.8	117.5	95	591,199	0.4	94.2	1	2,998	0.2	327.1	
長期経営資金保証	0	0	0.0	1	80,000	0.2	0.0	7	162,676	0.1	164.9	0	0	0.0	0.0	
中小企業特定社債保証	0	0	0.0	7	224,000	0.7	155.6	45	1,393,200	1.0	99.3	0	0	0.0	0.0	
経営安定関連保証	0	0	0.0	0	0	0.0	0.0	29	408,864	0.3	76.9	2	44,809	2.4	53.7	
経営革新関連保証	0	0	0.0	0	0	0.0	0.0	0	0	0.0	0.0	0	0	0.0	0.0	
小口零細企業保証	0	0	0.0	4	23,700	0.1	447.2	17	46,134	0.0	139.3	1	1,052	0.1	0.0	
東日本大震災復興緊急保証	0	0	0.0	0	0	0.0	0.0	4	129,039	0.1	85.9	0	0	0.0	0.0	
経営力強化保証	3	83,000	332.0	17	374,415	1.2	366.4	31	528,736	0.4	137.2	3	64,207	3.4	160,738.5	
経営者保証ガイドライン対応保証	0	0	0.0	0	0	0.0	0.0	0	0	0.0	0.0	0	0	0.0	0.0	
事業再生保証	2	207,000	0.0	2	207,000	0.6	434.9	23	390,065	0.3	98.4	0	0	0.0	0.0	
アシスト450	0	0	0.0	0	0	0.0	0.0	2	39,000	0.0	97.8	0	0	0.0	0.0	
税理士連携	0	0	0.0	3	73,000	0.2	100.0	3	73,000	0.1	100.0	0	0	0.0	0.0	
N E O	1	25,000	16.7	29	1,065,263	3.3	72.6	161	5,156,861	3.7	101.3	1	14,500	0.8	69.4	
危機関連	0	0	0.0	0	0	0.0	0.0	0	0	0.0	0.0	0	0	0.0	0.0	
事業承継特別	0	0	0.0	0	0	0.0	0.0	12	501,902	0.4	69.0	0	0	0.0	0.0	
経営承継準備関連	0	0	0.0	1	80,000	0.2	0.0	2	153,330	0.1	0.0	0	0	0.0	0.0	
伴走支援型特別	0	0	0.0	0	0	0.0	0.0	207	4,265,757	3.1	78.8	2	75,751	4.0	51.7	
協調支援型特別	2	48,500	0.0	31	962,626	3.0	0.0	29	894,345	0.6	0.0	0	0	0.0	0.0	
国補助選択型	1	3,500	0.0	2	53,500	0.2	0.0	1	3,500	0.0	0.0	0	0	0.0	0.0	
その他	0	0	0.0	0	0	0.0	0.0	89	1,150,351	0.8	86.0	0	0	0.0	0.0	
岐阜市制度	95	2,141,005	134.5	1,153	26,026,829	80.2	154.0	5,904	74,373,497	53.9	97.2	86	1,416,251	74.8	142.4	
中小企業振興資金	5	35,380	0.0	35	213,540	0.7	79.2	176	806,173	0.6	93.1	2	2,965	0.2	48.3	
経営環境変動対策資金	2	101,350	1,013.5	25	550,607	1.7	132.6	366	3,058,043	2.2	74.6	8	131,413	6.9	142.9	
ぎふしアシスト短期資金	46	1,239,600	100.0	297	8,589,000	26.5	91.2	359	10,342,572	7.5	92.6	4	80,762	4.3	134.5	
創業者支援資金	3	11,650	116.5	40	263,200	0.8	100.6	208	903,735	0.7	108.3	5	12,591	0.7	0.0	
ぎふしDX促進資金	0	0	0.0	0	0	0.0	0.0	1	6,856	0.0	1,676.4	0	0	0.0	0.0	
みらい戦略資金	0	0	0.0	0	0	0.0	0.0	3	29,357	0.0	57.4	0	0	0.0	0.0	
雇用促進資金	0	0	0.0	1	30,000	0.1	75.0	13	147,313	0.1	100.0	0	0	0.0	0.0	
ぎふし返済おまとめ資金	0	0	0.0	0	0	0.0	0.0	2	46,809	0.0	94.5	0	0	0.0	0.0	
小口零細企業資金	18	80,525	130.7	236	1,262,413	3.9	138.1	1,101	3,312,673	2.4	109.5	3	21,544	1.1	299.9	
短期資金	1	30,000	60.0	47	628,200	1.9	79.3	50	589,307	0.4	84.4	2	19,921	1.1	66.3	
ぎふし経営力強化資金	6	136,000	67.3	222	5,654,229	17.4	250.6	566	10,447,406	7.6	160.6	17	335,046	17.7	143.0	
事業所建設等促進資金	0	0	0.0	5	143,800	0.4	0.0	57	879,528	0.6	100.4	0	0	0.0	0.0	
ぎふし事業承継資金	0	0	0.0	1	50,000	0.2	0.0	3	56,240	0.0	501.6	0	0	0.0	0.0	
ぎふし事業承継特別資金	0	0	0.0	0	0	0.0	0.0	61	2,032,356	1.5	77.3	3	88,769	4.7	0.0	
ぎふし危機関連資金	0	0	0.0	0	0	0.0	0.0	98	2,329,467	1.7	73.7	3	57,563	3.0	0.0	
ぎふし新型コロナ対応資金	0	0	0.0	0	0	0.0	0.0	1,772	17,877,949	13.0	73.0	25	436,543	23.1	101.3	
ぎふし伴走支援型特別資金	0	0	0.0	0	0	0.0	0.0	813	13,664,102	9.9	76.9	14	229,134	12.1	198.8	
ぎふし協調支援型特別資金	14	506,500	0.0	242	8,558,340	26.4	0.0	232	7,630,361	5.5	0.0	0	0	0.0	0.0	
ぎふし経営改善サポート資金	0	0	0.0	2	83,500	0.3	0.0	2	82,105	0.1	0.0	0	0	0.0	0.0	
その他	0	0	0.0	0	0	0.0	0.0	21	131,146	0.1	84.9	0	0	0.0	0.0	
合計	125	2,922,005	137.6	1,463	32,451,809	100.0	42.3	8,858	138,038,344	100.0	91.5	114	1,892,555	100.0	120.0	