

○事業概況【令和7年12月】

(単位:千円、%)

当月中		当月中 前年比	項目		当期中		当月末 前年比
件数	金額				件数	金額	
／	／	／	保証 申込	期首繰越 A	32	763,895	202.7
186	5,165,940	178.1		当期中 B	1,385	30,867,884	36.4
0	0	0.0	拒絶 C		0	0	0.0
6	110,000	96.3	申込取消 D		42	803,745	10.9
／	10,000	83.3	査定減額 E		／	274,650	9.7
／	／	／	調査中 F		37	1,023,580	577.9
／	／	／	保証 承諾	期首繰越 G	9,332	149,484,114	127.4
184	5,096,160	152.9		当期中 H	1,338	29,529,804	39.6
1	3,000	600.0	保証後取消 I		12	397,490	38.6
194	4,400,745	120.3	償還 J		1,594	35,155,416	98.7
19	216,625	297.1	代位弁済(元金) K		106	1,737,423	127.3
／	／	／	貸付報告未着 L		71	2,364,210	161.3
／	／	／	保証債務残高 M		8,887	139,359,378	91.4
／	／	／	期首求償権残高 N		146	625,760	118.8
19	216,625	297.1	代位 弁済	元金	106	1,737,423	127.3
／	168	1,324.7		利息	／	2,618	107.3
19	216,792	297.3		合計 O	106	1,740,041	127.3
1	38,163	889.4	回収 P		10	215,889	450.3
0	0	0.0	償却 Q		0	0	0.0
／	／	／	求償権残高 R		242	2,149,912	116.4

A+B=C+D+E+F+H

G+H=I+J+K+L+M

N+O=P+Q+R

実績月別推移表

○保証承諾

(単位:千円、%)

	令和5年度		令和6年度		令和7年度		
	件数	金額	件数	金額	件数	金額	前年比
4月	130	2,352,643	548	18,309,612	114	2,138,429	11.7
5月	141	2,727,048	542	16,313,142	163	3,737,280	22.9
6月	180	3,146,435	493	13,014,306	146	2,598,821	20.0
7月	166	3,621,633	524	13,339,489	157	2,957,928	22.2
8月	190	3,717,585	189	3,942,700	151	3,266,474	82.8
9月	163	3,332,775	111	1,848,027	173	4,144,914	224.3
10月	149	2,817,578	116	2,321,339	128	2,441,979	105.2
11月	169	3,518,530	113	2,220,324	122	3,147,819	141.8
12月	212	5,302,712	150	3,332,885	184	5,096,160	152.9
1月	150	3,467,083	113	2,123,719			
2月	191	3,295,983	97	1,744,870			
3月	206	4,710,299	145	2,936,762			
合 計	2,047	42,010,304	3,141	81,447,175	1,338	29,529,804	39.6

○保証債務残高

(単位:千円、%)

	令和5年度		令和6年度		令和7年度		
	件数	金額	件数	金額	件数	金額	前年比
4月	9,236	129,447,739	8,266	121,477,876	9,243	147,245,401	121.2
5月	9,113	127,645,020	8,595	133,056,399	9,216	146,379,677	110.0
6月	8,875	124,402,258	8,890	142,270,971	9,174	145,721,978	102.4
7月	8,743	123,017,033	9,210	151,106,739	9,117	144,274,110	95.5
8月	8,628	122,001,909	9,410	156,666,703	9,058	142,960,993	91.3
9月	8,556	121,100,953	9,406	155,850,081	9,048	142,922,627	91.7
10月	8,501	119,684,203	9,393	154,790,572	8,981	141,508,406	91.4
11月	8,472	119,617,715	9,362	153,383,068	8,928	139,679,689	91.1
12月	8,409	119,541,930	9,358	152,519,373	8,887	139,359,378	91.4
1月	8,376	119,329,141	9,332	150,902,219			
2月	8,310	117,973,876	9,303	149,414,919			
3月	8,160	115,080,511	9,268	148,129,844			

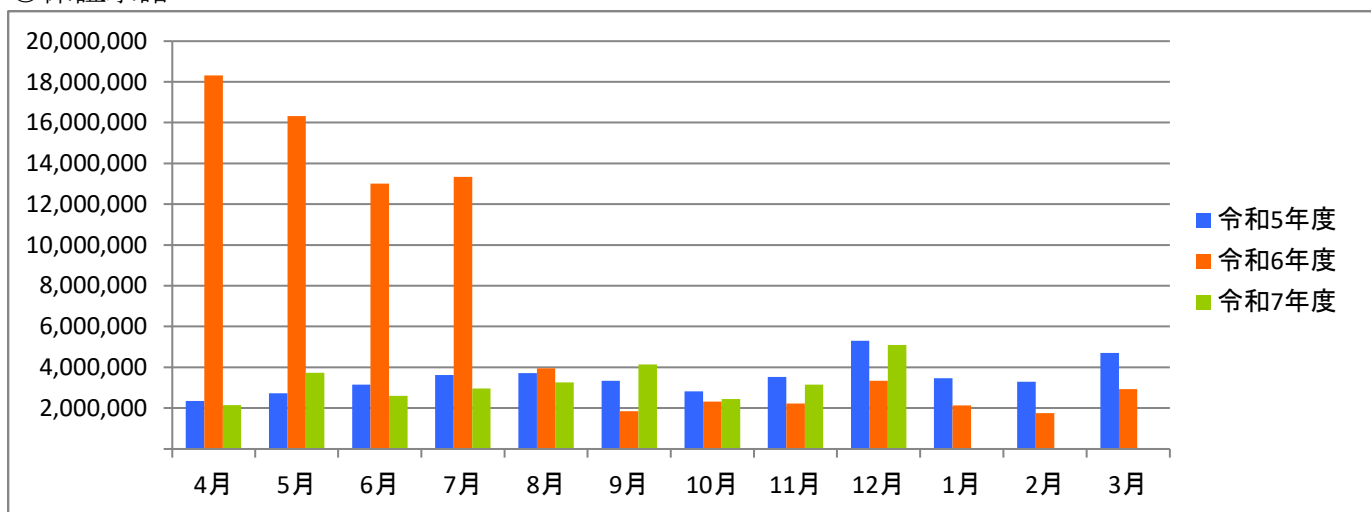
○代位弁済

(単位:千円、%)

	令和5年度		令和6年度		令和7年度		
	件数	金額	件数	金額	件数	金額	前年比
4月	11	87,167	8	42,592	6	24,494	57.5
5月	20	266,564	7	211,103	9	131,866	62.5
6月	4	14,713	16	180,392	5	82,423	45.7
7月	14	117,822	19	485,345	13	201,994	41.6
8月	2	5,958	6	105,896	20	358,670	338.7
9月	16	156,989	9	61,685	5	27,642	44.8
10月	8	51,962	9	139,644	13	249,778	178.9
11月	8	33,315	4	67,815	16	446,382	658.2
12月	15	378,244	9	72,926	19	216,792	297.3
1月	8	84,440	11	210,154			
2月	6	81,979	13	151,169			
3月	12	108,191	9	109,733			
合 計	124	1,387,344	120	1,838,454	106	1,740,041	127.3

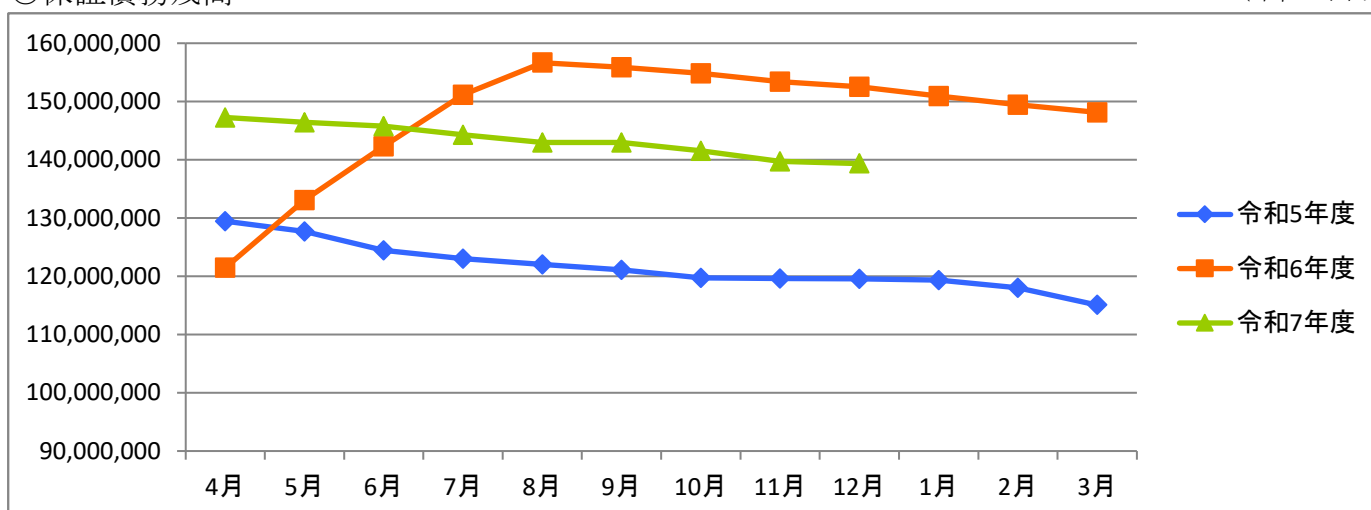
○保証承諾

(単位:千円)



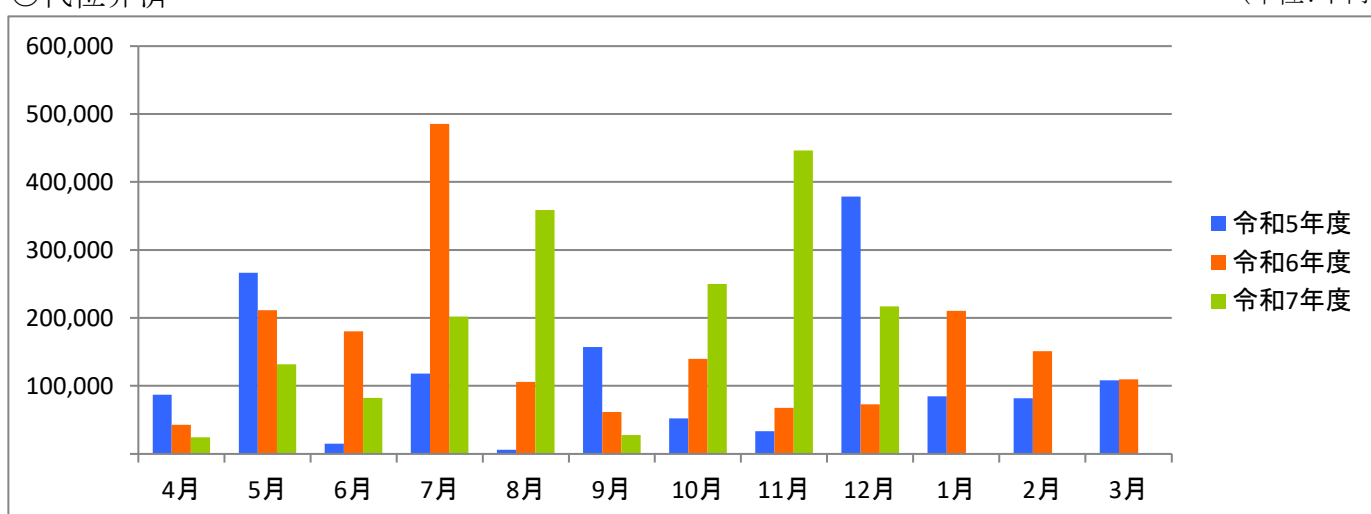
○保証債務残高

(単位:千円)



○代位弁済

(単位:千円)



資金使途別・金額別・期間別保証状況

○資金使途別保証状況【令和7年12月】 (単位:千円、%)

区分	保証承諾							保証債務残高				代位弁済			
	当月中			当期中				当期中				当期中			
	件数	金額	前年比	件数	金額	構成比	前年比	件数	金額	構成比	前年比	件数	金額	構成比	前年比
運転資金	159	4,804,760	154.7	1,092	26,653,246	90.3	37.0	7,649	129,134,865	92.7	90.2	99	1,695,700	97.5	129.6
設備資金	13	145,500	319.6	107	1,186,178	4.0	146.2	606	4,190,530	3.0	114.7	5	35,246	2.0	144.6
運転設備資金	12	145,900	80.8	139	1,690,380	5.7	95.1	632	6,033,983	4.3	106.2	2	9,095	0.5	26.7
合計	184	5,096,160	152.9	1,338	29,529,804	100.0	39.6	8,887	139,359,378	100.0	91.4	106	1,740,041	100.0	127.3

○金額別保証状況【令和7年12月】 (単位:千円、%)

区分	保証承諾							保証債務残高				代位弁済			
	当月中			当期中				当期中				当期中			
	件数	金額	前年比	件数	金額	構成比	前年比	件数	金額	構成比	前年比	件数	金額	構成比	前年比
100万円以下	3	3,000	62.5	37	34,858	0.1	62.9	223	118,168	0.1	94.5	4	1,234	0.1	378.5
200万円以下	7	12,650	133.2	53	95,810	0.3	53.0	442	479,029	0.3	88.7	7	6,944	0.4	329.5
300万円以下	4	11,000	44.5	73	209,230	0.7	52.0	596	1,037,360	0.7	87.3	6	8,009	0.5	124.8
500万円以下	13	58,400	126.7	170	770,628	2.6	47.6	1,121	3,390,367	2.4	90.2	11	35,097	2.0	176.5
1,000万円以下	45	410,999	113.0	283	2,450,532	8.3	33.1	2,161	13,217,697	9.5	86.7	15	82,343	4.7	77.1
1,500万円以下	8	114,000	89.1	91	1,264,345	4.3	58.2	662	6,059,338	4.3	89.4	6	45,962	2.6	125.4
2,000万円以下	24	472,200	182.0	153	2,987,986	10.1	69.8	946	12,810,299	9.2	88.5	13	196,069	11.3	114.2
3,000万円以下	21	603,500	145.4	176	4,930,357	16.7	63.2	1,033	21,028,698	15.1	90.3	19	442,783	25.4	208.4
5,000万円以下	39	1,678,690	101.2	211	9,607,553	32.5	59.7	1,002	33,442,544	24.0	92.5	15	472,283	27.1	160.8
6,000万円以下	6	334,500	278.8	27	1,538,221	5.2	52.0	189	8,213,775	5.9	91.1	6	285,963	16.4	124.3
7,000万円以下	3	201,000	320.6	13	865,063	2.9	36.2	86	4,268,676	3.1	93.0	2	105,434	6.1	143.0
8,000万円以下	7	546,221	227.6	34	2,687,221	9.1	71.1	193	10,667,945	7.7	105.3	2	57,921	3.3	55.6
1億円以下	1	90,000	0.0	10	937,000	3.2	10.0	111	8,799,566	6.3	94.5	0	0	0.0	0.0
2億円以下	3	560,000	0.0	7	1,151,000	3.9	7.1	122	15,825,915	11.4	88.4	0	0	0.0	0.0
3億円以下	0	0	0.0	0	0	0.0	0.0	0	0	0.0	0.0	0	0	0.0	0.0
4億円以下	0	0	0.0	0	0	0.0	0.0	0	0	0.0	0.0	0	0	0.0	0.0
5億円以下	0	0	0.0	0	0	0.0	0.0	0	0	0.0	0.0	0	0	0.0	0.0
5億円超	0	0	0.0	0	0	0.0	0.0	0	0	0.0	0.0	0	0	0.0	0.0
合計	184	5,096,160	152.9	1,338	29,529,804	100.0	39.6	8,887	139,359,378	100.0	91.4	106	1,740,041	100.0	127.3

○期間別保証状況【令和7年12月】 (単位:千円、%)

区分	保証承諾							保証債務残高				代位弁済			
	当月中			当期中				当期中				当期中			
	件数	金額	前年比	件数	金額	構成比	前年比	件数	金額	構成比	前年比	件数	金額	構成比	前年比
3ヵ月以下	0	0	0.0	4	35,458	0.1	15.8	1	4,000	0.0	3.6	0	0	0.0	0.0
6ヵ月以下	1	8,000	5.9	35	785,500	2.7	78.3	31	538,793	0.4	82.7	0	0	0.0	0.0
1年以下	44	1,318,500	80.3	328	8,943,390	30.3	87.1	500	13,110,362	9.4	92.8	10	247,985	14.3	550.4
2年以下	7	56,000	44.9	74	978,200	3.3	81.4	237	2,933,816	2.1	107.5	1	2,998	0.2	327.1
3年以下	3	16,150	190.0	30	227,850	0.8	28.2	155	840,694	0.6	82.1	0	0	0.0	0.0
4年以下	3	10,000	0.0	8	23,500	0.1	27.6	44	107,167	0.1	82.4	0	0	0.0	0.0
5年以下	32	725,600	121.7	199	2,994,009	10.1	48.8	1,139	9,328,520	6.7	93.3	12	63,109	3.6	116.2
7年以下	23	266,650	118.5	270	3,117,797	10.6	45.0	2,065	16,648,418	11.9	87.0	24	236,069	13.6	154.5
10年以下	70	2,605,260	433.9	375	11,736,800	39.7	24.5	4,534	91,636,464	65.8	90.9	59	1,189,881	68.4	128.7
10年超	1	90,000	0.0	15	687,300	2.3	361.7	181	4,211,146	3.0	111.3	0	0	0.0	0.0
合計	184	5,096,160	152.9	1,338	29,529,804	100.0	39.6	8,887	139,359,378	100.0	91.4	106	1,740,041	100.0	127.3

○業種別保証状況【令和7年12月】

(単位:千円、%)

区分	保証承諾								保証債務残高				代位弁済			
	当月中			当期中				当期中				当期中				
	件数	金額	前年比	件数	金額	構成比	前年比	件数	金額	構成比	前年比	件数	金額	構成比	前年比	
製造業	25	935,000	199.2	189	4,480,602	15.2	38.7	1,360	22,270,691	16.0	90.7	20	387,396	22.3	213.3	
食料品工業	3	110,000	1,047.6	18	575,063	1.9	35.5	136	3,072,002	2.2	91.1	0	0	0.0	0.0	
繊維品工業	4	69,000	104.9	37	696,859	2.4	32.6	282	3,868,406	2.8	88.1	4	60,236	3.5	0.0	
木材・木製品工業	0	0	0.0	4	45,000	0.2	16.2	30	444,496	0.3	93.0	0	0	0.0	0.0	
家具・建具工業	1	7,000	0.0	6	178,000	0.6	150.1	38	489,163	0.4	88.0	0	0	0.0	0.0	
紙工業	1	45,000	0.0	3	115,000	0.4	23.0	37	903,535	0.6	92.1	0	0	0.0	0.0	
印刷・製本業	2	68,000	51.1	17	299,300	1.0	25.5	136	2,179,589	1.6	88.0	5	100,262	5.8	1,978.1	
化学工業	4	362,000	18,100.0	9	697,000	2.4	801.1	17	570,306	0.4	178.7	0	0	0.0	0.0	
石油・石炭製品工業	0	0	0.0	0	0	0.0	0.0	0	0	0.0	0.0	0	0	0.0	0.0	
ゴム・プラスチック工業	1	50,000	50.0	5	111,900	0.4	22.1	66	915,971	0.7	88.9	0	0	0.0	0.0	
ゴム製品製造業	0	0	0.0	0	0	0.0	0.0	3	25,289	0.0	82.0	0	0	0.0	0.0	
皮革工業	0	0	0.0	1	3,000	0.0	0.0	1	2,820	0.0	0.0	0	0	0.0	0.0	
窯業	0	0	0.0	0	0	0.0	0.0	11	343,556	0.2	62.5	4	129,119	7.4	0.0	
機械工業	1	10,000	0.0	10	322,500	1.1	28.6	111	2,227,803	1.6	90.3	1	905	0.1	1.1	
電気機器工業	0	0	0.0	4	117,500	0.4	70.8	27	348,124	0.2	89.3	0	0	0.0	0.0	
車輦工業	1	50,000	0.0	5	133,000	0.5	160.2	20	271,063	0.2	120.2	0	0	0.0	0.0	
船舶工業	0	0	0.0	0	0	0.0	0.0	0	0	0.0	0.0	0	0	0.0	0.0	
金属工業	4	140,000	103.7	27	607,200	2.1	32.0	145	3,266,696	2.3	90.6	0	0	0.0	0.0	
ソフトウェア業	1	10,000	0.0	7	175,000	0.6	24.9	60	1,093,149	0.8	88.7	3	76,120	4.4	0.0	
情報処理サービス業	0	0	0.0	0	0	0.0	0.0	1	6,520	0.0	81.9	0	0	0.0	0.0	
その他の工業	2	14,000	60.6	36	404,280	1.4	44.1	239	2,242,205	1.6	91.4	3	20,754	1.2	206.1	
農林漁業	0	0	0.0	0	0	0.0	0.0	1	16,827	0.0	84.7	0	0	0.0	0.0	
鉱業	0	0	0.0	0	0	0.0	0.0	3	53,251	0.0	87.6	0	0	0.0	0.0	
建設業	49	1,254,189	170.9	357	6,735,240	22.8	40.2	2,285	32,212,457	23.1	89.5	22	301,394	17.3	101.0	
卸売業	33	916,721	98.1	205	6,386,372	21.6	41.6	1,283	28,060,785	20.1	92.6	25	573,694	33.0	115.5	
小売業	12	423,200	238.3	168	3,593,569	12.2	37.8	1,143	17,586,314	12.6	88.8	7	184,501	10.6	75.6	
飲食店	7	144,000	148.5	67	1,025,780	3.5	46.8	542	4,985,395	3.6	93.2	7	10,208	0.6	25.3	
運送倉庫業	4	158,000	133.9	28	863,000	2.9	34.6	165	3,981,732	2.9	93.0	4	30,354	1.7	0.0	
サービス業	47	1,007,050	159.0	276	5,417,041	18.3	42.2	1,727	23,989,714	17.2	93.8	21	252,494	14.5	237.4	
不動産業	1	20,000	33.9	27	418,200	1.4	17.6	252	3,632,261	2.6	94.8	0	0	0.0	0.0	
その他の産業	6	238,000	216.4	21	610,000	2.1	40.7	126	2,569,953	1.8	94.0	0	0	0.0	0.0	
合計	184	5,096,160	152.9	1,338	29,529,804	100.0	39.6	8,887	139,359,378	100.0	91.4	106	1,740,041	100.0	127.3	

○金融機関別保証状況【令和7年12月】

(単位:千円、%)

区分	保証承諾							保証債務残高				代位弁済			
	当月中			当期中				当期中				当期中			
	件数	金額	前年比	件数	金額	構成比	前年比	件数	金額	構成比	前年比	件数	金額	構成比	前年比
みずほ銀行	0	0	0.0	1	80,000	0.3	533.3	2	92,494	0.1	433.7	0	0	0.0	0.0
三菱UFJ銀行	0	0	0.0	0	0	0.0	0.0	12	103,617	0.1	84.3	0	0	0.0	0.0
三井住友銀行	0	0	0.0	0	0	0.0	0.0	0	0	0.0	0.0	0	0	0.0	0.0
小計	0	0	0.0	1	80,000	0.3	533.3	14	196,111	0.1	136.0	0	0	0.0	0.0
十六銀行	75	2,768,861	179.1	360	9,708,643	32.9	35.7	2,588	46,200,510	33.2	88.9	41	647,026	37.2	105.9
大垣共立銀行	41	1,284,400	285.1	229	6,182,692	20.9	53.2	1,351	24,932,594	17.9	95.7	12	249,835	14.4	283.4
北陸銀行	1	50,000	100.0	2	100,000	0.3	200.0	15	245,502	0.2	70.6	1	10,533	0.6	0.0
三十三銀行	0	0	0.0	1	11,000	0.0	0.0	7	46,583	0.0	117.7	0	0	0.0	0.0
小計	117	4,103,261	200.5	592	16,002,335	54.2	41.2	3,961	71,425,188	51.3	91.1	54	907,393	52.1	129.8
あいち銀行	0	0	0.0	2	60,000	0.2	32.8	21	412,748	0.3	82.5	1	1,052	0.1	0.0
名古屋銀行	1	10,000	0.0	7	121,000	0.4	33.8	52	920,378	0.7	93.4	0	0	0.0	0.0
小計	1	10,000	0.0	9	181,000	0.6	33.5	73	1,333,126	1.0	89.7	1	1,052	0.1	0.0
岐阜信用金庫	55	943,599	77.6	598	11,922,339	40.4	36.7	3,921	59,574,896	42.7	91.0	48	824,804	47.4	150.8
大垣西濃信用金庫	6	15,300	161.1	44	625,590	2.1	34.6	297	3,006,893	2.2	98.7	1	2,048	0.1	56.7
関信用金庫	0	0	0.0	7	42,040	0.1	35.0	69	452,988	0.3	92.1	0	0	0.0	0.0
小計	61	958,899	77.7	649	12,589,969	42.6	36.6	4,287	63,034,777	45.2	91.3	49	826,852	47.5	150.1
商工組合中央金庫	0	0	0.0	1	40,000	0.1	39.8	7	120,807	0.1	90.6	0	0	0.0	0.0
日本政策金融公庫	0	0	0.0	0	0	0.0	0.0	0	0	0.0	0.0	0	0	0.0	0.0
小計	0	0	0.0	1	40,000	0.1	39.8	7	120,807	0.1	90.6	0	0	0.0	0.0
岐阜商工信用組合	5	24,000	49.0	82	616,000	2.1	89.0	531	3,186,362	2.3	96.0	2	4,744	0.3	4.0
近畿産業信用組合	0	0	0.0	2	15,000	0.1	0.0	2	14,000	0.0	0.0	0	0	0.0	0.0
小計	5	24,000	49.0	84	631,000	2.1	91.2	533	3,200,362	2.3	96.4	2	4,744	0.3	4.0
ぎふ農業協同組合	0	0	0.0	2	5,500	0.0	44.6	12	49,007	0.0	141.8	0	0	0.0	0.0
小計	0	0	0.0	2	5,500	0.0	44.6	12	49,007	0.0	141.8	0	0	0.0	0.0
合計	184	5,096,160	152.9	1,338	29,529,804	100.0	39.6	8,887	139,359,378	100.0	91.4	106	1,740,041	100.0	127.3

○制度別保証状況【令和7年12月】

(単位:千円、%)

区分	保証承諾								保証債務残高				代位弁済			
	当月中			当期中				当期中				当期中				
	件数	金 額	前年比	件数	金 額	構成比	前年比	件数	金 額	構成比	前年比	件数	金 額	構成比	前年比	
協 会 制 度	30	804,999	128.7	280	5,643,980	19.1	9.5	2,982	65,079,061	46.7	86.8	26	435,313	25.0	82.9	
普 通 保 証	1	20,000	46.5	16	390,300	1.3	1.2	460	27,845,598	20.0	84.7	3	32,590	1.9	23.2	
無 担 保 保 証	9	167,000	81.8	112	1,651,876	5.6	7.3	1,636	18,812,752	13.5	79.9	14	200,232	11.5	255.4	
当座貸越根保証	5	50,000	48.5	34	597,000	2.0	62.7	117	2,247,859	1.6	105.8	0	0	0.0	0.0	
無担保当座貸越根保証	0	0	0.0	0	0	0.0	0.0	1	6,295	0.0	99.2	0	0	0.0	0.0	
事業者カードローン 当座貸越根保証	1	5,000	31.3	30	228,300	0.8	120.2	98	599,371	0.4	95.9	1	2,998	0.2	327.1	
長期経営資金保証	0	0	0.0	1	80,000	0.3	0.0	7	164,118	0.1	164.5	0	0	0.0	0.0	
中小企業特定社債保証	0	0	0.0	7	224,000	0.8	155.6	45	1,428,880	1.0	102.1	0	0	0.0	0.0	
経営安定関連保証	0	0	0.0	0	0	0.0	0.0	30	412,060	0.3	77.0	1	43,983	2.5	52.7	
経営革新関連保証	0	0	0.0	0	0	0.0	0.0	0	0	0.0	0.0	0	0	0.0	0.0	
小口零細企業保証	1	3,900	0.0	4	23,700	0.1	447.2	17	47,078	0.0	138.9	1	1,052	0.1	0.0	
東日本大震災復興緊急保証	0	0	0.0	0	0	0.0	0.0	4	129,039	0.1	85.9	0	0	0.0	0.0	
経営力強化保証	0	0	0.0	14	291,415	1.0	377.5	32	571,456	0.4	149.9	3	64,207	3.7	160,738.5	
経営者保証ガイドライン 対応保証	0	0	0.0	0	0	0.0	0.0	0	0	0.0	0.0	0	0	0.0	0.0	
事業再生保証	0	0	0.0	0	0	0.0	0.0	23	392,836	0.3	98.2	0	0	0.0	0.0	
アシスト４５０	0	0	0.0	0	0	0.0	0.0	2	39,000	0.0	97.4	0	0	0.0	0.0	
税理士連携	1	13,000	100.0	3	73,000	0.2	100.0	3	73,000	0.1	100.0	0	0	0.0	0.0	
N E O	3	140,000	106.9	28	1,040,263	3.5	79.0	170	5,458,725	3.9	108.7	1	14,500	0.8	69.4	
危機関連	0	0	0.0	0	0	0.0	0.0	0	0	0.0	0.0	0	0	0.0	0.0	
事業承継特別	0	0	0.0	0	0	0.0	0.0	12	510,370	0.4	69.2	0	0	0.0	0.0	
経営承継準備関連	0	0	0.0	1	80,000	0.3	0.0	2	153,997	0.1	0.0	0	0	0.0	0.0	
伴走支援型特別	0	0	0.0	0	0	0.0	0.0	208	4,349,841	3.1	78.0	2	75,751	4.4	85.8	
協調支援型特別	8	356,099	0.0	29	914,126	3.1	0.0	26	681,475	0.5	0.0	0	0	0.0	0.0	
国補助選択型	1	50,000	0.0	1	50,000	0.2	0.0	0	0	0.0	0.0	0	0	0.0	0.0	
その他の	0	0	0.0	0	0	0.0	0.0	89	1,155,311	0.8	85.9	0	0	0.0	0.0	
岐阜市制度	154	4,291,161	158.5	1,058	23,885,824	80.9	156.1	5,905	74,280,318	53.3	95.8	80	1,304,728	75.0	154.9	
中小企業振興資金	2	12,000	600.0	30	178,160	0.6	66.1	177	813,734	0.6	91.8	2	2,965	0.2	70.8	
経営環境変動 対策資金	4	55,000	122.2	23	449,257	1.5	110.9	371	3,139,113	2.3	74.6	8	131,413	7.6	142.9	
ぎふしアシスト 短期資金	39	1,226,500	81.8	251	7,349,400	24.9	89.9	365	10,543,100	7.6	92.7	3	60,714	3.5	611.8	
創業者支援資金	1	1,000	4.0	37	251,550	0.9	99.9	209	922,993	0.7	111.0	5	12,591	0.7	0.0	
ぎふしDX促進資金	0	0	0.0	0	0	0.0	0.0	1	6,952	0.0	1,660.3	0	0	0.0	0.0	
みらい戦略資金	0	0	0.0	0	0	0.0	0.0	3	30,108	0.0	57.5	0	0	0.0	0.0	
雇用促進資金	0	0	0.0	1	30,000	0.1	100.0	14	157,839	0.1	95.9	0	0	0.0	0.0	
ぎふし返済 おまとめ資金	0	0	0.0	0	0	0.0	0.0	2	47,031	0.0	94.3	0	0	0.0	0.0	
小口零細企業資金	26	169,000	164.7	218	1,181,888	4.0	138.6	1,093	3,311,871	2.4	108.0	2	14,073	0.8	195.9	
短期資金	1	10,000	17.5	46	598,200	2.0	80.6	51	623,390	0.4	84.9	2	19,921	1.1	66.3	
ぎふし経営力 強化資金	27	741,861	76.0	216	5,518,229	18.7	268.6	558	10,181,420	7.3	164.6	17	335,046	19.3	149.6	
事業所建設等 促進資金	0	0	0.0	5	143,800	0.5	0.0	57	888,970	0.6	100.3	0	0	0.0	0.0	
ぎふし事業承継資金	0	0	0.0	1	50,000	0.2	0.0	3	56,978	0.0	500.1	0	0	0.0	0.0	
ぎふし事業承継 特別資金	0	0	0.0	0	0	0.0	0.0	61	2,066,282	1.5	76.2	3	88,769	5.1	0.0	
ぎふし危機関連資金	0	0	0.0	0	0	0.0	0.0	99	2,415,348	1.7	75.2	3	57,563	3.3	0.0	
ぎふし新型コロナ 対応資金	0	0	0.0	0	0	0.0	0.0	1,794	18,380,052	13.2	73.5	24	389,431	22.4	114.0	
ぎふし伴走支援型 特別資金	0	0	0.0	0	0	0.0	0.0	822	13,973,373	10.0	77.5	11	192,243	11.0	166.8	
ぎふし協調支援型 特別資金	54	2,075,800	0.0	228	8,051,840	27.3	0.0	202	6,506,313	4.7	0.0	0	0	0.0	0.0	
ぎふし経営改善 サポート資金	0	0	0.0	2	83,500	0.3	0.0	2	82,570	0.1	0.0	0	0	0.0	0.0	
その他の	0	0	0.0	0	0	0.0	0.0	21	132,883	0.1	84.6	0	0	0.0	0.0	
合 計	184	5,096,160	152.9	1,338	29,529,804	100.0	39.6	8,887	139,359,378	100.0	91.4	106	1,740,041	100.0	127.3	