

## ○事業概況【令和7年11月】

(単位:千円、%)

当月中		当月中 前年比	項目		当期中		当月末 前年比
件数	金額				件数	金額	
／	／	／	保証 申込	期首繰越 A	32	763,895	202.7
138	3,605,619	153.7		当期中 B	1,199	25,701,944	31.4
0	0	0.0	拒絶 C		0	0	0.0
3	8,000	2.6	申込取消 D		36	693,745	9.5
／	1,000	0.9	査定減額 E		／	264,650	9.3
／	／	／	調査中 F		41	1,073,800	145.8
／	／	／	保証 承諾	期首繰越 G	9,332	149,484,114	127.4
122	3,147,819	141.8		当期中 H	1,154	24,433,644	34.3
1	20,000	200.0	保証後取消 I		11	394,490	38.3
156	3,875,953	121.6	償還 J		1,400	30,754,671	96.3
16	445,452	658.0	代位弁済(元金) K		87	1,520,798	117.7
／	／	／	貸付報告未着 L		60	1,568,109	156.6
／	／	／	保証債務残高 M		8,928	139,679,689	91.1
／	／	／	期首求償権残高 N		146	625,760	118.8
16	445,452	658.0	代位 弁済	元金	87	1,520,798	117.7
／	929	818.9		利息	／	2,451	101.0
16	446,382	658.2		合計 O	87	1,523,249	117.7
1	31,232	3,859.4	回収 P		9	177,726	407.2
0	0	0.0	償却 Q		0	0	0.0
／	／	／	求償権残高 R		224	1,971,283	110.9

A+B=C+D+E+F+H

G+H=I+J+K+L+M

N+O=P+Q+R

## 実績月別推移表

### ○保証承諾

(単位:千円、%)

	令和5年度		令和6年度		令和7年度		
	件数	金額	件数	金額	件数	金額	前年比
4月	130	2,352,643	548	18,309,612	114	2,138,429	11.7
5月	141	2,727,048	542	16,313,142	163	3,737,280	22.9
6月	180	3,146,435	493	13,014,306	146	2,598,821	20.0
7月	166	3,621,633	524	13,339,489	157	2,957,928	22.2
8月	190	3,717,585	189	3,942,700	151	3,266,474	82.8
9月	163	3,332,775	111	1,848,027	173	4,144,914	224.3
10月	149	2,817,578	116	2,321,339	128	2,441,979	105.2
11月	169	3,518,530	113	2,220,324	122	3,147,819	141.8
12月	212	5,302,712	150	3,332,885			
1月	150	3,467,083	113	2,123,719			
2月	191	3,295,983	97	1,744,870			
3月	206	4,710,299	145	2,936,762			
合 計	2,047	42,010,304	3,141	81,447,175	1,154	24,433,644	34.3

### ○保証債務残高

(単位:千円、%)

	令和5年度		令和6年度		令和7年度		
	件数	金額	件数	金額	件数	金額	前年比
4月	9,236	129,447,739	8,266	121,477,876	9,243	147,245,401	121.2
5月	9,113	127,645,020	8,595	133,056,399	9,216	146,379,677	110.0
6月	8,875	124,402,258	8,890	142,270,971	9,174	145,721,978	102.4
7月	8,743	123,017,033	9,210	151,106,739	9,117	144,274,110	95.5
8月	8,628	122,001,909	9,410	156,666,703	9,058	142,960,993	91.3
9月	8,556	121,100,953	9,406	155,850,081	9,048	142,922,627	91.7
10月	8,501	119,684,203	9,393	154,790,572	8,981	141,508,406	91.4
11月	8,472	119,617,715	9,362	153,383,068	8,928	139,679,689	91.1
12月	8,409	119,541,930	9,358	152,519,373			
1月	8,376	119,329,141	9,332	150,902,219			
2月	8,310	117,973,876	9,303	149,414,919			
3月	8,160	115,080,511	9,268	148,129,844			

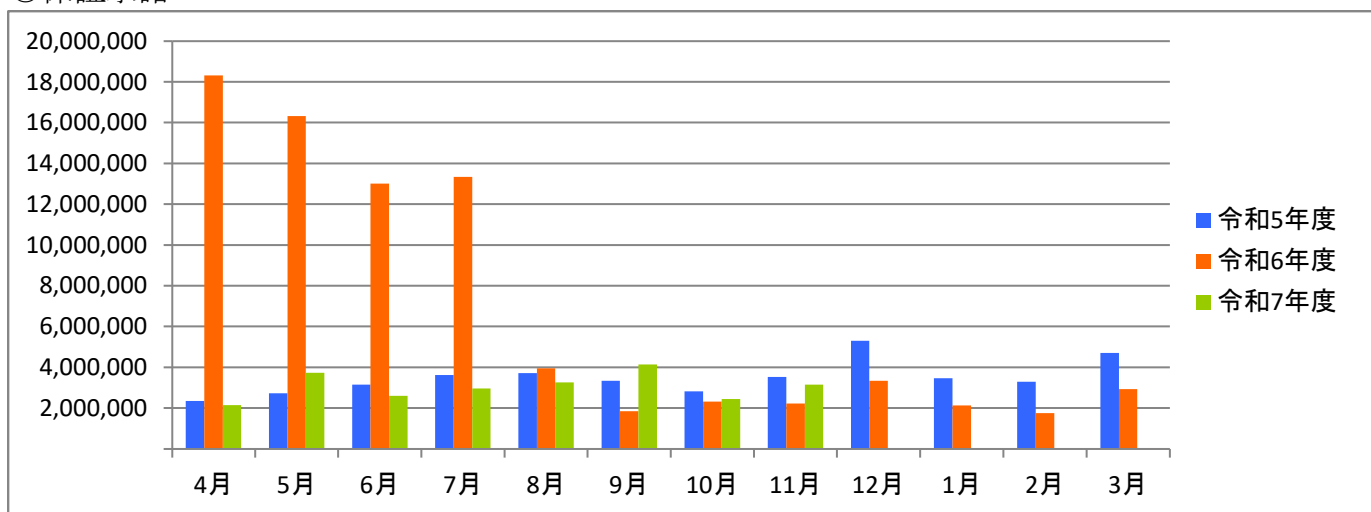
### ○代位弁済

(単位:千円、%)

	令和5年度		令和6年度		令和7年度		
	件数	金額	件数	金額	件数	金額	前年比
4月	11	87,167	8	42,592	6	24,494	57.5
5月	20	266,564	7	211,103	9	131,866	62.5
6月	4	14,713	16	180,392	5	82,423	45.7
7月	14	117,822	19	485,345	13	201,994	41.6
8月	2	5,958	6	105,896	20	358,670	338.7
9月	16	156,989	9	61,685	5	27,642	44.8
10月	8	51,962	9	139,644	13	249,778	178.9
11月	8	33,315	4	67,815	16	446,382	658.2
12月	15	378,244	9	72,926			
1月	8	84,440	11	210,154			
2月	6	81,979	13	151,169			
3月	12	108,191	9	109,733			
合 計	124	1,387,344	120	1,838,454	87	1,523,249	117.7

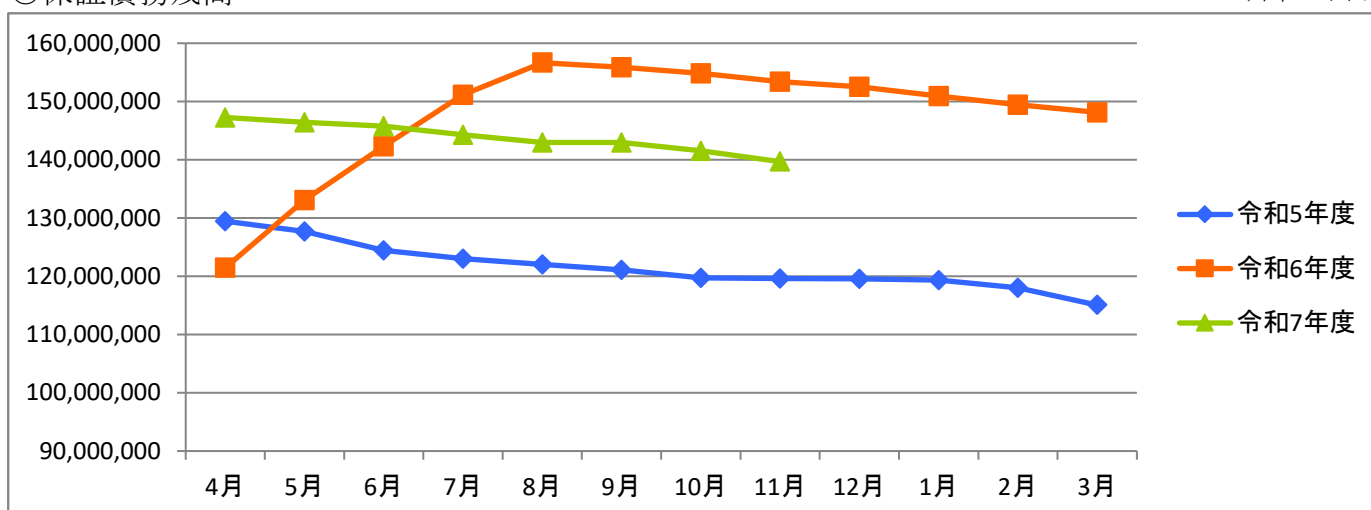
# ○保証承諾

(単位:千円)



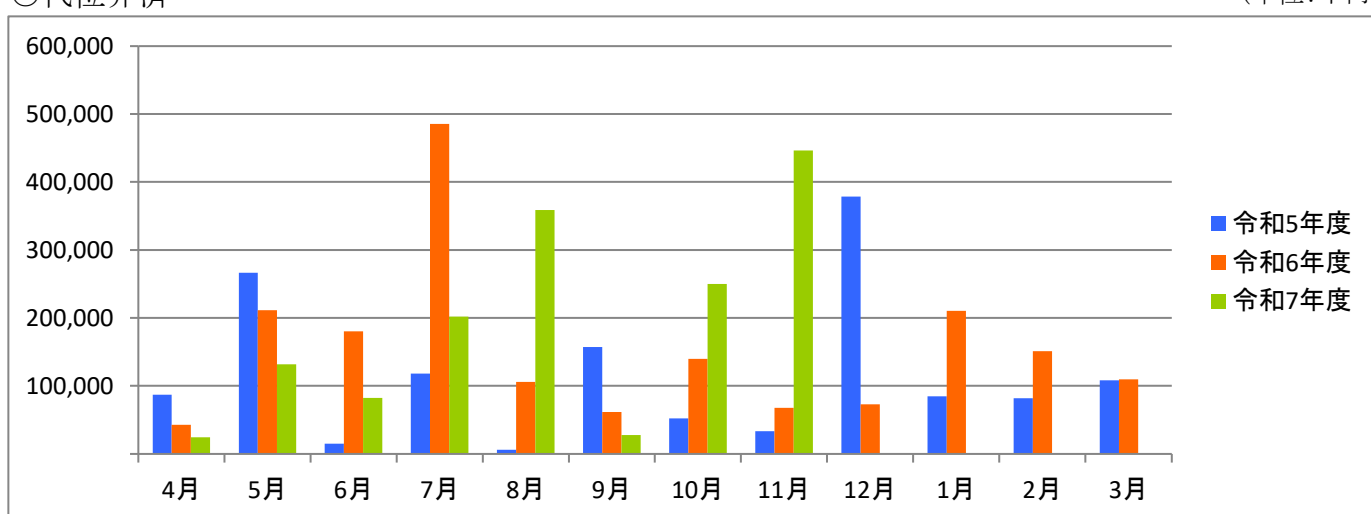
# ○保証債務残高

(単位:千円)



# ○代位弁済

(単位:千円)



資金使途別・金額別・期間別保証状況

○資金使途別保証状況【令和7年11月】 (単位:千円、%)

区分	保証承諾							保証債務残高				代位弁済			
	当月中			当期中				当期中				当期中			
	件数	金額	前年比	件数	金額	構成比	前年比	件数	金額	構成比	前年比	件数	金額	構成比	前年比
運転資金	95	2,754,519	128.3	933	21,848,486	89.4	31.7	7,699	129,552,185	92.7	89.9	81	1,485,005	97.5	120.0
設備資金	12	199,300	953.6	94	1,040,678	4.3	135.9	599	4,175,455	3.0	113.4	5	35,246	2.3	144.6
運転設備資金	15	194,000	366.0	127	1,544,480	6.3	96.7	630	5,952,050	4.3	104.9	1	2,998	0.2	9.3
合計	122	3,147,819	141.8	1,154	24,433,644	100.0	34.3	8,928	139,679,689	100.0	91.1	87	1,523,249	100.0	117.7

○金額別保証状況【令和7年11月】 (単位:千円、%)

区分	保証承諾							保証債務残高				代位弁済			
	当月中			当期中				当期中				当期中			
	件数	金額	前年比	件数	金額	構成比	前年比	件数	金額	構成比	前年比	件数	金額	構成比	前年比
100万円以下	1	1,000	20.0	34	31,858	0.1	63.0	226	119,871	0.1	95.1	4	1,234	0.1	0.0
200万円以下	0	0	0.0	46	83,160	0.3	48.5	451	487,658	0.3	90.4	7	6,944	0.5	600.8
300万円以下	9	26,500	115.2	69	198,230	0.8	52.5	599	1,049,481	0.8	88.4	6	8,009	0.5	124.8
500万円以下	16	71,500	87.8	157	712,228	2.9	45.3	1,130	3,431,313	2.5	89.6	8	25,694	1.7	143.3
1,000万円以下	25	201,500	109.0	238	2,039,533	8.3	29.0	2,178	13,363,727	9.6	87.4	8	45,701	3.0	47.2
1,500万円以下	6	85,800	72.1	83	1,150,345	4.7	56.2	668	6,155,678	4.4	91.0	5	44,928	2.9	122.6
2,000万円以下	16	308,000	147.7	129	2,515,786	10.3	62.5	940	12,797,059	9.2	87.5	10	136,867	9.0	79.7
3,000万円以下	11	310,600	100.5	155	4,326,857	17.7	58.6	1,040	21,291,112	15.2	90.4	14	332,270	21.8	175.1
5,000万円以下	23	1,026,919	121.9	172	7,928,863	32.5	54.9	1,004	33,586,160	24.0	92.2	15	472,283	31.0	184.0
6,000万円以下	5	275,000	500.0	21	1,203,721	4.9	42.4	184	7,978,273	5.7	87.7	6	285,963	18.8	124.3
7,000万円以下	2	129,000	184.3	10	664,063	2.7	28.5	84	4,181,079	3.0	92.4	2	105,434	6.9	143.0
8,000万円以下	5	391,000	244.4	27	2,141,000	8.8	60.5	191	10,662,583	7.6	107.5	2	57,921	3.8	55.6
1億円以下	1	100,000	0.0	9	847,000	3.5	9.1	112	8,823,217	6.3	93.8	0	0	0.0	0.0
2億円以下	2	221,000	152.4	4	591,000	2.4	3.7	121	15,752,478	11.3	87.2	0	0	0.0	0.0
3億円以下	0	0	0.0	0	0	0.0	0.0	0	0	0.0	0.0	0	0	0.0	0.0
4億円以下	0	0	0.0	0	0	0.0	0.0	0	0	0.0	0.0	0	0	0.0	0.0
5億円以下	0	0	0.0	0	0	0.0	0.0	0	0	0.0	0.0	0	0	0.0	0.0
5億円超	0	0	0.0	0	0	0.0	0.0	0	0	0.0	0.0	0	0	0.0	0.0
合計	122	3,147,819	141.8	1,154	24,433,644	100.0	34.3	8,928	139,679,689	100.0	91.1	87	1,523,249	100.0	117.7

○期間別保証状況【令和7年11月】 (単位:千円、%)

区分	保証承諾							保証債務残高				代位弁済			
	当月中			当期中				当期中				当期中			
	件数	金額	前年比	件数	金額	構成比	前年比	件数	金額	構成比	前年比	件数	金額	構成比	前年比
3ヵ月以下	1	4,000	0.0	4	35,458	0.1	15.8	1	5,000	0.0	4.3	0	0	0.0	0.0
6ヵ月以下	9	314,000	106.8	34	777,500	3.2	89.6	30	444,946	0.3	85.8	0	0	0.0	0.0
1年以下	28	865,500	90.3	284	7,624,890	31.2	88.4	506	13,211,797	9.5	93.0	6	183,248	12.0	406.7
2年以下	6	166,000	307.4	67	922,200	3.8	85.7	236	2,792,146	2.0	103.0	1	2,998	0.2	327.1
3年以下	4	128,000	203.2	27	211,700	0.9	26.5	157	857,623	0.6	84.9	0	0	0.0	0.0
4年以下	0	0	0.0	5	13,500	0.1	15.9	43	103,129	0.1	76.7	0	0	0.0	0.0
5年以下	13	89,000	29.2	167	2,268,409	9.3	41.0	1,139	8,961,620	6.4	92.1	12	63,109	4.1	118.0
7年以下	23	276,500	143.0	247	2,851,147	11.7	42.6	2,068	16,835,643	12.1	87.0	19	222,435	14.6	147.9
10年以下	34	1,171,019	332.0	305	9,131,540	37.4	19.3	4,569	92,280,727	66.1	90.7	49	1,051,459	69.0	123.0
10年超	4	133,800	0.0	14	597,300	2.4	314.4	179	4,187,058	3.0	109.5	0	0	0.0	0.0
合計	122	3,147,819	141.8	1,154	24,433,644	100.0	34.3	8,928	139,679,689	100.0	91.1	87	1,523,249	100.0	117.7

○業種別保証状況【令和7年11月】

(単位:千円、%)

区分	保証承諾							保証債務残高				代位弁済			
	当月中			当期中				当期中				当期中			
	件数	金額	前年比	件数	金額	構成比	前年比	件数	金額	構成比	前年比	件数	金額	構成比	前年比
製 造 業	13	304,600	85.6	164	3,545,602	14.5	31.9	1,365	22,174,220	15.9	90.0	13	287,452	18.9	158.3
食 料 品 工 業	0	0	0.0	15	465,063	1.9	28.9	137	3,099,968	2.2	91.1	0	0	0.0	0.0
織 維 品 工 業	2	49,000	140.8	33	627,859	2.6	30.3	288	3,972,640	2.8	89.8	0	0	0.0	0.0
木 材 ・ 木 製 品 工 業	0	0	0.0	4	45,000	0.2	16.2	30	448,403	0.3	93.0	0	0	0.0	0.0
家 具 ・ 建 具 工 業	2	48,000	0.0	5	171,000	0.7	144.2	38	488,564	0.3	87.1	0	0	0.0	0.0
紙 工 業	1	20,000	100.0	2	70,000	0.3	14.0	36	868,745	0.6	83.5	0	0	0.0	0.0
印 刷 ・ 製 本 業	2	31,600	0.0	15	231,300	0.9	22.2	138	2,234,018	1.6	90.9	2	60,554	4.0	1,194.7
化 学 工 業	0	0	0.0	5	335,000	1.4	394.1	15	298,607	0.2	92.6	0	0	0.0	0.0
石 油 ・ 石 炭 製 品 工 業	0	0	0.0	0	0	0.0	0.0	0	0	0.0	0.0	0	0	0.0	0.0
ゴ ム ・ プ ラ ス チ ッ ク 工 業	0	0	0.0	4	61,900	0.3	15.2	66	929,507	0.7	96.5	0	0	0.0	0.0
ゴ ム 製 品 製 造 業	0	0	0.0	0	0	0.0	0.0	3	25,752	0.0	82.3	0	0	0.0	0.0
皮 革 工 業	0	0	0.0	1	3,000	0.0	0.0	1	2,856	0.0	0.0	0	0	0.0	0.0
窯 業	0	0	0.0	0	0	0.0	0.0	11	349,421	0.3	62.8	4	129,119	8.5	0.0
機 械 工 業	0	0	0.0	9	312,500	1.3	27.7	110	2,241,993	1.6	90.1	1	905	0.1	1.1
電 気 機 器 工 業	0	0	0.0	4	117,500	0.5	70.8	27	351,616	0.3	89.3	0	0	0.0	0.0
車 輜 工 業	0	0	0.0	4	83,000	0.3	100.0	19	222,521	0.2	98.1	0	0	0.0	0.0
船 舶 工 業	0	0	0.0	0	0	0.0	0.0	0	0	0.0	0.0	0	0	0.0	0.0
金 属 工 業	3	136,000	132.0	23	467,200	1.9	26.5	145	3,266,976	2.3	91.2	0	0	0.0	0.0
ソ フ ト ウ ェ ア 業	1	10,000	33.3	6	165,000	0.7	23.5	61	1,102,953	0.8	90.2	3	76,120	5.0	0.0
情 報 処 理 サ ー ビ ス 業	0	0	0.0	0	0	0.0	0.0	1	6,640	0.0	82.2	0	0	0.0	0.0
そ の 他 の 工 業	2	10,000	43.5	34	390,280	1.6	43.7	239	2,263,040	1.6	91.5	3	20,754	1.4	206.1
農 林 漁 業	0	0	0.0	0	0	0.0	0.0	1	16,994	0.0	84.1	0	0	0.0	0.0
鉱 業	0	0	0.0	0	0	0.0	0.0	3	53,877	0.0	87.8	0	0	0.0	0.0
建 設 業	29	725,000	162.8	308	5,481,051	22.4	34.2	2,302	32,281,509	23.1	89.0	15	215,226	14.1	90.2
卸 売 業	21	913,000	184.1	172	5,469,651	22.4	37.9	1,295	28,228,683	20.2	92.8	25	573,694	37.7	115.5
小 売 業	20	569,919	195.8	156	3,170,369	13.0	34.0	1,150	17,744,119	12.7	88.6	7	184,501	12.1	79.9
飲 食 店	4	19,500	14.4	60	881,780	3.6	42.1	545	5,006,777	3.6	93.9	7	10,208	0.7	25.3
運 送 倉 庫 業	0	0	0.0	24	705,000	2.9	29.6	169	4,040,517	2.9	93.7	0	0	0.0	0.0
サ ー ビ ス 業	28	501,800	112.6	229	4,409,991	18.0	36.2	1,721	23,941,340	17.1	93.2	20	252,168	16.6	237.1
不 動 産 業	4	92,000	327.4	26	398,200	1.6	17.2	251	3,677,758	2.6	95.1	0	0	0.0	0.0
そ の 他 の 産 業	3	22,000	96.5	15	372,000	1.5	26.8	126	2,513,896	1.8	91.4	0	0	0.0	0.0
合 計	122	3,147,819	141.8	1,154	24,433,644	100.0	34.3	8,928	139,679,689	100.0	91.1	87	1,523,249	100.0	117.7

## ○金融機関別保証状況【令和7年11月】

(単位:千円、%)

区分	保証承諾							保証債務残高				代位弁済			
	当月中			当期中				当期中				当期中			
	件数	金額	前年比	件数	金額	構成比	前年比	件数	金額	構成比	前年比	件数	金額	構成比	前年比
みずほ銀行	0	0	0.0	1	80,000	0.3	533.3	2	92,673	0.1	405.8	0	0	0.0	0.0
三菱UFJ銀行	0	0	0.0	0	0	0.0	0.0	12	105,274	0.1	84.5	0	0	0.0	0.0
三井住友銀行	0	0	0.0	0	0	0.0	0.0	0	0	0.0	0.0	0	0	0.0	0.0
小計	0	0	0.0	1	80,000	0.3	533.3	14	197,947	0.1	134.2	0	0	0.0	0.0
十六銀行	38	1,002,419	144.2	285	6,939,782	28.4	27.0	2,622	46,443,772	33.3	89.0	31	505,838	33.2	83.9
大垣共立銀行	25	867,000	138.8	188	4,898,292	20.0	43.9	1,341	24,527,259	17.6	93.9	11	228,738	15.0	274.2
北陸銀行	0	0	0.0	1	50,000	0.2	0.0	15	248,843	0.2	70.8	1	10,533	0.7	0.0
三十三銀行	0	0	0.0	1	11,000	0.0	0.0	7	46,908	0.0	117.5	0	0	0.0	0.0
小計	63	1,869,419	141.7	475	11,899,074	48.7	32.3	3,985	71,266,783	51.0	90.6	43	745,108	48.9	108.6
あいち銀行	0	0	0.0	2	60,000	0.2	32.8	21	417,584	0.3	82.6	1	1,052	0.1	0.0
名古屋銀行	0	0	0.0	6	111,000	0.5	31.0	52	929,745	0.7	93.6	0	0	0.0	0.0
小計	0	0	0.0	8	171,000	0.7	31.6	73	1,347,329	1.0	89.9	1	1,052	0.1	0.0
岐阜信用金庫	45	1,090,400	135.6	543	10,978,740	44.9	35.1	3,944	60,041,737	43.0	91.0	41	772,345	50.7	158.5
大垣西濃信用金庫	4	66,000	528.0	38	610,290	2.5	33.9	294	3,004,546	2.2	98.0	0	0	0.0	0.0
関信用金庫	0	0	0.0	7	42,040	0.2	38.2	69	450,282	0.3	92.4	0	0	0.0	0.0
小計	49	1,156,400	141.6	588	11,631,070	47.6	35.1	4,307	63,496,566	45.5	91.3	41	772,345	50.7	157.3
商工組合中央金庫	1	40,000	100.0	1	40,000	0.2	39.8	7	121,354	0.1	90.6	0	0	0.0	0.0
日本政策金融公庫	0	0	0.0	0	0	0.0	0.0	0	0	0.0	0.0	0	0	0.0	0.0
小計	1	40,000	100.0	1	40,000	0.2	39.8	7	121,354	0.1	90.6	0	0	0.0	0.0
岐阜商工信用組合	9	82,000	281.8	77	592,000	2.4	92.1	528	3,185,529	2.3	94.7	2	4,744	0.3	4.0
近畿産業信用組合	0	0	0.0	2	15,000	0.1	0.0	2	14,260	0.0	0.0	0	0	0.0	0.0
小計	9	82,000	281.8	79	607,000	2.5	94.4	530	3,199,789	2.3	95.1	2	4,744	0.3	4.0
ぎふ農業協同組合	0	0	0.0	2	5,500	0.0	55.6	12	49,921	0.0	152.7	0	0	0.0	0.0
小計	0	0	0.0	2	5,500	0.0	55.6	12	49,921	0.0	152.7	0	0	0.0	0.0
合計	122	3,147,819	141.8	1,154	24,433,644	100.0	34.3	8,928	139,679,689	100.0	91.1	87	1,523,249	100.0	117.7

## ○制度別保証状況【令和7年11月】

(単位:千円、%)

区分	保証承諾								保証債務残高				代位弁済			
	当月中			当期中					当期中				当期中			
	件数	金額	前年比	件数	金額	構成比	前年比		件数	金額	構成比	前年比	件数	金額	構成比	前年比
協会制度	24	683,000	194.0	250	4,838,981	19.8	8.2	3,014	65,909,662	47.2	87.3	17	323,132	21.2	61.6	
普通保証	2	21,000	40.5	15	370,300	1.5	1.1	468	28,337,769	20.3	85.5	2	32,264	2.1	23.0	
無担保保証	7	180,500	119.4	103	1,484,876	6.1	6.6	1,664	19,254,121	13.8	81.4	9	151,367	9.9	193.0	
当座貸越根保証	3	38,000	253.3	29	547,000	2.2	64.4	115	2,220,078	1.6	104.9	0	0	0.0	0.0	
無担保当座貸越根保証	0	0	0.0	0	0	0.0	0.0	1	6,299	0.0	99.2	0	0	0.0	0.0	
事業者カードローン当座貸越根保証	1	7,000	18.9	29	223,300	0.9	128.3	99	602,563	0.4	95.6	1	2,998	0.2	327.1	
長期経営資金保証	0	0	0.0	1	80,000	0.3	0.0	7	165,560	0.1	164.1	0	0	0.0	0.0	
中小企業特定社債保証	0	0	0.0	7	224,000	0.9	311.1	45	1,451,040	1.0	105.3	0	0	0.0	0.0	
経営安定関連保証	0	0	0.0	0	0	0.0	0.0	30	413,919	0.3	76.8	1	43,983	2.9	52.7	
経営革新関連保証	0	0	0.0	0	0	0.0	0.0	0	0	0.0	0.0	0	0	0.0	0.0	
小口零細企業保証	0	0	0.0	3	19,800	0.1	373.6	16	44,049	0.0	132.8	1	1,052	0.1	0.0	
東日本大震災復興緊急保証	0	0	0.0	0	0	0.0	0.0	4	129,039	0.1	85.9	0	0	0.0	0.0	
経営力強化保証	0	0	0.0	14	291,415	1.2	864.7	34	608,776	0.4	173.6	1	31,293	2.1	0.0	
経営者保証ガイドライン対応保証	0	0	0.0	0	0	0.0	0.0	0	0	0.0	0.0	0	0	0.0	0.0	
事業再生保証	0	0	0.0	0	0	0.0	0.0	23	395,407	0.3	98.3	0	0	0.0	0.0	
アシスト450	0	0	0.0	0	0	0.0	0.0	2	39,000	0.0	97.0	0	0	0.0	0.0	
税理士連携	0	0	0.0	2	60,000	0.2	100.0	3	73,000	0.1	100.0	0	0	0.0	0.0	
NEO	4	149,500	213.6	25	900,263	3.7	75.9	167	5,324,773	3.8	104.5	1	14,500	1.0	69.4	
危機関連	0	0	0.0	0	0	0.0	0.0	0	0	0.0	0.0	0	0	0.0	0.0	
事業承継特別	0	0	0.0	0	0	0.0	0.0	14	587,588	0.4	78.6	0	0	0.0	0.0	
経営承継準備関連	0	0	0.0	1	80,000	0.3	0.0	2	154,664	0.1	0.0	0	0	0.0	0.0	
伴走支援型特別	0	0	0.0	0	0	0.0	0.0	210	4,460,598	3.2	78.8	1	45,675	3.0	51.7	
協調支援型特別	7	287,000	0.0	21	558,027	2.3	0.0	18	421,715	0.3	0.0	0	0	0.0	0.0	
その他	0	0	0.0	0	0	0.0	0.0	92	1,219,705	0.9	90.4	0	0	0.0	0.0	
岐阜市制度	98	2,464,819	131.9	904	19,594,663	80.2	155.6	5,914	73,770,028	52.8	94.7	70	1,200,117	78.8	155.9	
中小企業振興資金	2	27,000	67.5	28	166,160	0.7	62.1	178	800,642	0.6	92.8	1	1,643	0.1	39.2	
経営環境変動対策資金	5	126,000	0.0	19	394,257	1.6	109.5	378	3,172,483	2.3	73.9	7	130,378	8.6	141.8	
ぎふしアシスト短期資金	24	769,000	84.9	212	6,122,900	25.1	91.7	366	10,593,736	7.6	92.5	2	40,891	2.7	412.0	
創業者支援資金	3	15,500	74.5	36	250,550	1.0	110.5	206	926,775	0.7	113.6	4	6,494	0.4	0.0	
ぎふしDX促進資金	0	0	0.0	0	0	0.0	0.0	1	7,047	0.0	1,645.0	0	0	0.0	0.0	
みらい戦略資金	0	0	0.0	0	0	0.0	0.0	3	30,859	0.0	55.6	0	0	0.0	0.0	
雇用促進資金	0	0	0.0	1	30,000	0.1	100.0	14	159,674	0.1	95.8	0	0	0.0	0.0	
ぎふし返済おまとめ資金	0	0	0.0	0	0	0.0	0.0	2	47,253	0.0	94.1	0	0	0.0	0.0	
小口零細企業資金	11	71,000	66.2	192	1,012,888	4.1	135.0	1,091	3,259,133	2.3	108.4	2	14,073	0.9	195.9	
短期資金	8	99,500	100.5	45	588,200	2.4	85.8	54	698,314	0.5	103.1	1	9,941	0.7	33.1	
ぎふし経営力強化資金	26	771,519	111.0	189	4,776,368	19.5	443.3	549	9,811,192	7.0	177.5	14	310,954	20.4	138.9	
事業所建設等促進資金	2	88,800	0.0	5	143,800	0.6	0.0	58	966,407	0.7	106.8	0	0	0.0	0.0	
ぎふし事業承継資金	0	0	0.0	1	50,000	0.2	0.0	3	57,161	0.0	493.8	0	0	0.0	0.0	
ぎふし事業承継特別資金	0	0	0.0	0	0	0.0	0.0	61	2,100,208	1.5	76.4	3	88,769	5.8	0.0	
ぎふし危機関連資金	0	0	0.0	0	0	0.0	0.0	99	2,479,206	1.8	75.6	3	57,563	3.8	0.0	
ぎふし新型コロナウイルス対応資金	0	0	0.0	0	0	0.0	0.0	1,836	18,994,556	13.6	74.5	22	347,169	22.8	127.9	
ぎふし伴走支援型特別資金	0	0	0.0	0	0	0.0	0.0	830	14,246,098	10.2	77.5	11	192,243	12.6	168.0	
ぎふし協調支援型特別資金	17	496,500	0.0	174	5,976,040	24.5	0.0	162	5,201,912	3.7	0.0	0	0	0.0	0.0	
ぎふし経営改善サポート資金	0	0	0.0	2	83,500	0.3	0.0	2	83,035	0.1	0.0	0	0	0.0	0.0	
その他	0	0	0.0	0	0	0.0	0.0	21	134,336	0.1	84.2	0	0	0.0	0.0	
合計	122	3,147,819	141.8	1,154	24,433,644	100.0	34.3	8,928	139,679,689	100.0	91.1	87	1,523,249	100.0	117.7	