

○事業概況【令和7年10月】

(単位:千円、%)

当月中		当月中 前年比	項目		当期中		当月末 前年比
件数	金額				件数	金額	
／	／	／	保証 申込	期首繰越 A	32	763,895	202.7
124	2,546,740	64.5		当期中 B	1,061	22,096,325	27.8
0	0	0.0	拒絶 C		0	0	0.0
4	197,000	22.9	申込取消 D		33	685,745	9.8
／	66,500	190.0	査定減額 E		／	263,650	9.7
／	／	／	調査中 F		28	625,000	61.1
／	／	／	保証 承諾	期首繰越 G	9,332	149,484,114	127.4
128	2,441,979	105.2		当期中 H	1,032	21,285,825	30.8
0	0	0.0	保証後取消 I		10	374,490	36.7
183	4,130,259	117.2	償還 J		1,244	26,878,718	93.4
13	249,362	178.8	代位弁済(元金) K		71	1,075,346	87.8
／	／	／	貸付報告未着 L		58	932,979	146.2
／	／	／	保証債務残高 M		8,981	141,508,406	91.4
／	／	／	期首求償権残高 N		146	625,760	118.8
13	249,362	178.8	代位 弁済	元金	71	1,075,346	87.8
／	417	251.6		利息	／	1,521	65.8
13	249,778	178.9		合計 O	71	1,076,867	87.8
0	46,099	928.2	回収 P		8	146,494	342.0
0	0	0.0	償却 Q		0	0	0.0
／	／	／	求償権残高 R		209	1,556,133	91.0

A+B=C+D+E+F+H

G+H=I+J+K+L+M

N+O=P+Q+R

実績月別推移表

○保証承諾

(単位:千円、%)

	令和5年度		令和6年度		令和7年度		
	件数	金額	件数	金額	件数	金額	前年比
4月	130	2,352,643	548	18,309,612	114	2,138,429	11.7
5月	141	2,727,048	542	16,313,142	163	3,737,280	22.9
6月	180	3,146,435	493	13,014,306	146	2,598,821	20.0
7月	166	3,621,633	524	13,339,489	157	2,957,928	22.2
8月	190	3,717,585	189	3,942,700	151	3,266,474	82.8
9月	163	3,332,775	111	1,848,027	173	4,144,914	224.3
10月	149	2,817,578	116	2,321,339	128	2,441,979	105.2
11月	169	3,518,530	113	2,220,324			
12月	212	5,302,712	150	3,332,885			
1月	150	3,467,083	113	2,123,719			
2月	191	3,295,983	97	1,744,870			
3月	206	4,710,299	145	2,936,762			
合 計	2,047	42,010,304	3,141	81,447,175	1,032	21,285,825	30.8

○保証債務残高

(単位:千円、%)

	令和5年度		令和6年度		令和7年度		
	件数	金額	件数	金額	件数	金額	前年比
4月	9,236	129,447,739	8,266	121,477,876	9,243	147,245,401	121.2
5月	9,113	127,645,020	8,595	133,056,399	9,216	146,379,677	110.0
6月	8,875	124,402,258	8,890	142,270,971	9,174	145,721,978	102.4
7月	8,743	123,017,033	9,210	151,106,739	9,117	144,274,110	95.5
8月	8,628	122,001,909	9,410	156,666,703	9,058	142,960,993	91.3
9月	8,556	121,100,953	9,406	155,850,081	9,048	142,922,627	91.7
10月	8,501	119,684,203	9,393	154,790,572	8,981	141,508,406	91.4
11月	8,472	119,617,715	9,362	153,383,068			
12月	8,409	119,541,930	9,358	152,519,373			
1月	8,376	119,329,141	9,332	150,902,219			
2月	8,310	117,973,876	9,303	149,414,919			
3月	8,160	115,080,511	9,268	148,129,844			

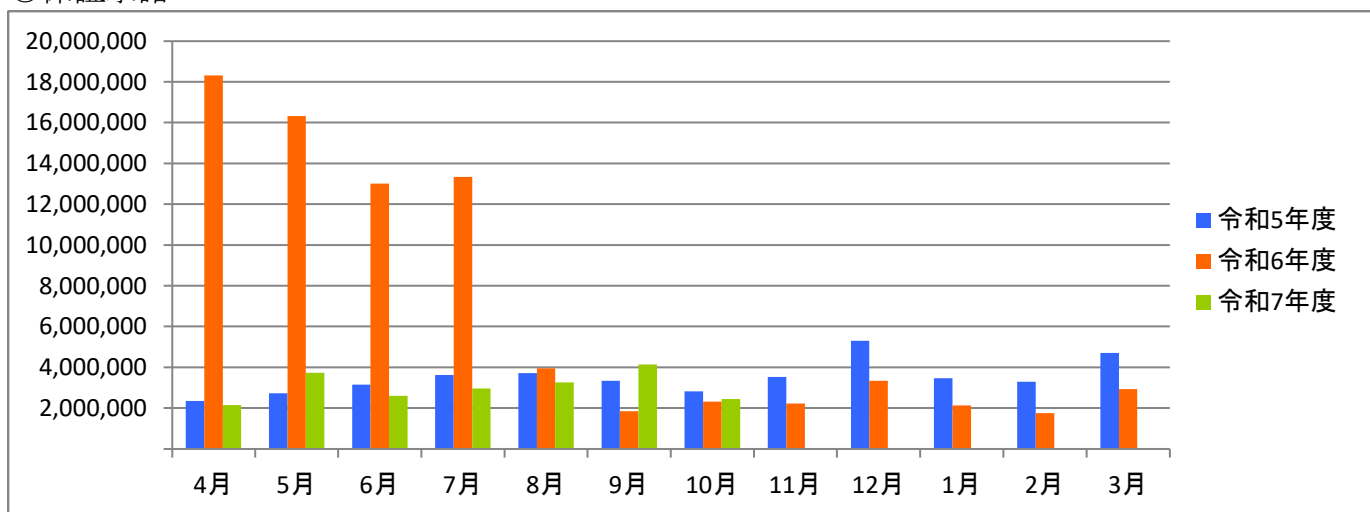
○代位弁済

(単位:千円、%)

	令和5年度		令和6年度		令和7年度		
	件数	金額	件数	金額	件数	金額	前年比
4月	11	87,167	8	42,592	6	24,494	57.5
5月	20	266,564	7	211,103	9	131,866	62.5
6月	4	14,713	16	180,392	5	82,423	45.7
7月	14	117,822	19	485,345	13	201,994	41.6
8月	2	5,958	6	105,896	20	358,670	338.7
9月	16	156,989	9	61,685	5	27,642	44.8
10月	8	51,962	9	139,644	13	249,778	178.9
11月	8	33,315	4	67,815			
12月	15	378,244	9	72,926			
1月	8	84,440	11	210,154			
2月	6	81,979	13	151,169			
3月	12	108,191	9	109,733			
合 計	124	1,387,344	120	1,838,454	71	1,076,867	87.8

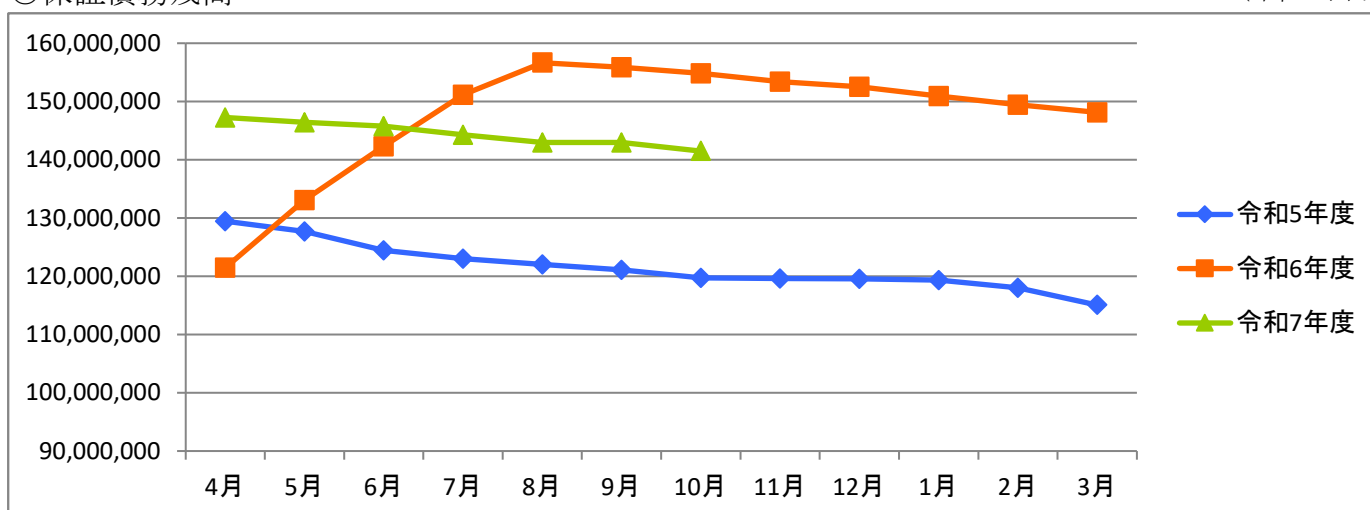
○保証承諾

(単位:千円)



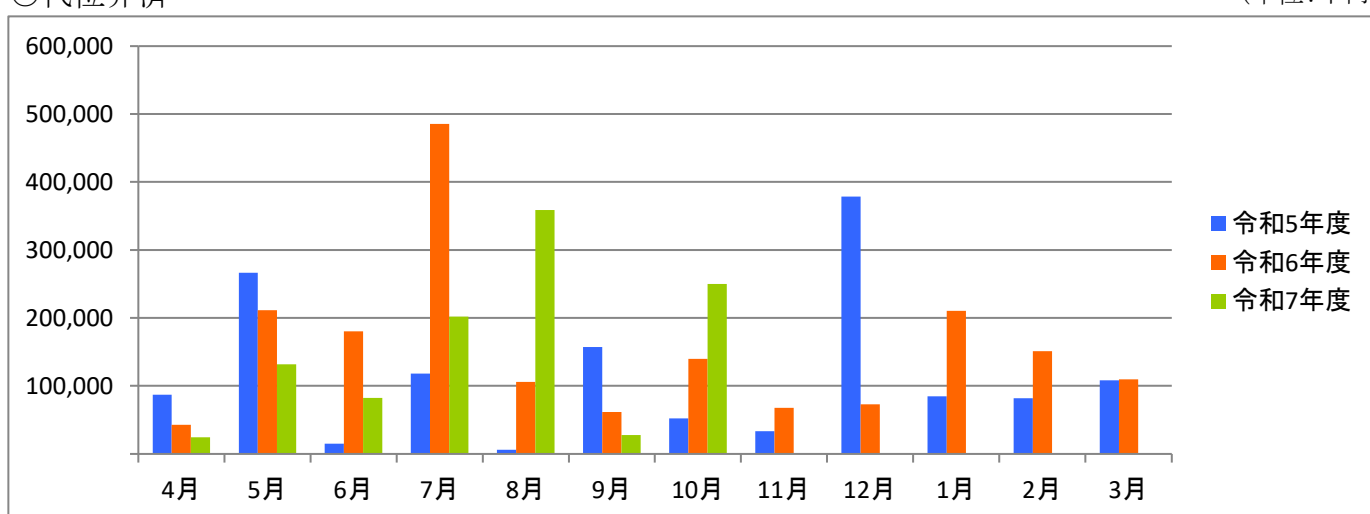
○保証債務残高

(単位:千円)



○代位弁済

(単位:千円)



資金使途別・金額別・期間別保証状況

○資金使途別保証状況【令和7年10月】 (単位:千円、%)

区分	保証承諾							保証債務残高				代位弁済			
	当月中			当期中				当期中				当期中			
	件数	金額	前年比	件数	金額	構成比	前年比	件数	金額	構成比	前年比	件数	金額	構成比	前年比
運転資金	100	2,169,999	110.3	838	19,093,967	89.7	28.6	7,754	131,451,294	92.9	90.4	65	1,038,623	96.4	88.8
設備資金	11	117,500	145.8	82	841,378	4.0	112.9	599	4,113,312	2.9	110.4	5	35,246	3.3	144.6
運転設備資金	17	154,480	56.5	112	1,350,480	6.3	87.5	628	5,943,800	4.2	103.9	1	2,998	0.3	9.3
合計	128	2,441,979	105.2	1,032	21,285,825	100.0	30.8	8,981	141,508,406	100.0	91.4	71	1,076,867	100.0	87.8

○金額別保証状況【令和7年10月】 (単位:千円、%)

区分	保証承諾							保証債務残高				代位弁済			
	当月中			当期中				当期中				当期中			
	件数	金額	前年比	件数	金額	構成比	前年比	件数	金額	構成比	前年比	件数	金額	構成比	前年比
100万円以下	5	4,600	153.3	33	30,858	0.1	67.7	230	124,669	0.1	97.0	4	1,234	0.1	0.0
200万円以下	8	14,440	0.0	46	83,160	0.4	54.0	457	494,621	0.3	90.0	7	6,944	0.6	600.8
300万円以下	9	26,000	130.3	60	171,730	0.8	48.4	600	1,058,000	0.7	87.3	6	8,009	0.7	198.9
500万円以下	15	67,500	64.7	141	640,728	3.0	43.0	1,137	3,455,426	2.4	89.4	6	18,936	1.8	105.6
1,000万円以下	34	297,740	110.0	213	1,838,033	8.6	26.8	2,186	13,538,974	9.6	87.8	7	35,689	3.3	36.9
1,500万円以下	8	107,900	157.0	77	1,064,545	5.0	55.3	673	6,226,061	4.4	91.5	3	20,423	1.9	55.7
2,000万円以下	10	199,000	125.2	113	2,207,786	10.4	57.9	945	12,944,833	9.1	87.5	10	136,867	12.7	79.7
3,000万円以下	11	304,299	90.7	144	4,016,257	18.9	56.8	1,042	21,497,291	15.2	90.5	11	255,245	23.7	193.9
5,000万円以下	23	1,075,500	96.5	149	6,901,944	32.4	50.8	1,012	34,100,631	24.1	92.3	10	294,911	27.4	118.3
6,000万円以下	2	115,000	0.0	16	928,721	4.4	33.4	190	8,313,068	5.9	91.0	3	135,254	12.6	58.8
7,000万円以下	1	70,000	107.7	8	535,063	2.5	23.7	87	4,336,073	3.1	94.0	2	105,434	9.8	143.0
8,000万円以下	2	160,000	200.0	22	1,750,000	8.2	51.8	188	10,441,736	7.4	105.8	2	57,921	5.4	55.6
1億円以下	0	0	0.0	8	747,000	3.5	8.0	113	9,022,094	6.4	94.6	0	0	0.0	0.0
2億円以下	0	0	0.0	2	370,000	1.7	2.3	121	15,954,930	11.3	87.9	0	0	0.0	0.0
3億円以下	0	0	0.0	0	0	0.0	0.0	0	0	0.0	0.0	0	0	0.0	0.0
4億円以下	0	0	0.0	0	0	0.0	0.0	0	0	0.0	0.0	0	0	0.0	0.0
5億円以下	0	0	0.0	0	0	0.0	0.0	0	0	0.0	0.0	0	0	0.0	0.0
5億円超	0	0	0.0	0	0	0.0	0.0	0	0	0.0	0.0	0	0	0.0	0.0
合計	128	2,441,979	105.2	1,032	21,285,825	100.0	30.8	8,981	141,508,406	100.0	91.4	71	1,076,867	100.0	87.8

○期間別保証状況【令和7年10月】 (単位:千円、%)

区分	保証承諾							保証債務残高				代位弁済			
	当月中			当期中				当期中				当期中			
	件数	金額	前年比	件数	金額	構成比	前年比	件数	金額	構成比	前年比	件数	金額	構成比	前年比
3ヵ月以下	1	5,000	4.5	3	31,458	0.1	14.0	0	0	0.0	0.0	0	0	0.0	0.0
6ヵ月以下	2	16,500	39.8	25	463,500	2.2	80.8	29	431,088	0.3	98.2	0	0	0.0	0.0
1年以下	33	944,000	76.7	256	6,759,390	31.8	88.2	514	13,477,142	9.5	93.5	3	90,050	8.4	199.9
2年以下	7	97,300	118.7	61	756,200	3.6	74.0	237	2,852,722	2.0	104.7	1	2,998	0.3	327.1
3年以下	4	23,600	530.3	23	83,700	0.4	11.4	156	756,577	0.5	73.5	0	0	0.0	0.0
4年以下	1	2,000	0.0	5	13,500	0.1	15.9	42	105,204	0.1	75.6	0	0	0.0	0.0
5年以下	14	101,500	69.8	154	2,179,409	10.2	41.7	1,154	9,227,774	6.5	94.1	12	63,109	5.9	118.0
7年以下	33	290,440	115.7	224	2,574,647	12.1	39.6	2,075	17,010,733	12.0	87.3	17	194,586	18.1	131.5
10年以下	31	878,139	192.4	271	7,960,521	37.4	17.0	4,599	93,599,881	66.1	91.1	38	726,125	67.4	92.0
10年超	2	83,500	0.0	10	463,500	2.2	243.9	175	4,047,285	2.9	103.9	0	0	0.0	0.0
合計	128	2,441,979	105.2	1,032	21,285,825	100.0	30.8	8,981	141,508,406	100.0	91.4	71	1,076,867	100.0	87.8

○業種別保証状況【令和7年10月】

(単位:千円、%)

区分	保証承諾								保証債務残高				代位弁済			
	当月中			当期中				当期中				当期中				
	件数	金額	前年比	件数	金額	構成比	前年比	件数	金額	構成比	前年比	件数	金額	構成比	前年比	
製 造 業	26	550,999	174.6	151	3,241,002	15.2	30.1	1,373	22,363,527	15.8	89.7	13	287,452	26.7	247.3	
食 料 品 工 業	3	150,000	115.4	15	465,063	2.2	29.8	138	3,111,938	2.2	88.3	0	0	0.0	0.0	
織 維 品 工 業	6	99,799	181.5	31	578,859	2.7	28.4	291	4,013,759	2.8	89.8	0	0	0.0	0.0	
木 材 ・ 木 製 品 工 業	1	1,000	0.0	4	45,000	0.2	16.2	30	452,561	0.3	93.1	0	0	0.0	0.0	
家 具 ・ 建 具 工 業	1	3,000	120.0	3	123,000	0.6	103.7	37	476,821	0.3	83.9	0	0	0.0	0.0	
紙 工 業	0	0	0.0	1	50,000	0.2	10.4	36	879,028	0.6	82.8	0	0	0.0	0.0	
印 刷 ・ 製 本 業	1	3,700	0.0	13	199,700	0.9	19.2	139	2,257,315	1.6	89.2	2	60,554	5.6	1,194.7	
化 学 工 業	0	0	0.0	5	335,000	1.6	394.1	15	302,228	0.2	92.7	0	0	0.0	0.0	
石 油 ・ 石 炭 製 品 工 業	0	0	0.0	0	0	0.0	0.0	0	0	0.0	0.0	0	0	0.0	0.0	
ゴ ム ・ プ ラ ス チ ッ ク 工 業	1	4,000	26.7	4	61,900	0.3	19.8	66	949,035	0.7	96.7	0	0	0.0	0.0	
ゴ ム 製 品 製 造 業	0	0	0.0	0	0	0.0	0.0	3	26,215	0.0	82.5	0	0	0.0	0.0	
皮 革 工 業	0	0	0.0	1	3,000	0.0	0.0	1	2,892	0.0	0.0	0	0	0.0	0.0	
窯 業	0	0	0.0	0	0	0.0	0.0	11	355,346	0.3	63.1	4	129,119	12.0	0.0	
機 械 工 業	2	43,500	0.0	9	312,500	1.5	27.7	109	2,258,270	1.6	89.9	1	905	0.1	1.1	
電 気 機 器 工 業	2	83,500	1,391.7	4	117,500	0.6	70.8	28	355,116	0.3	90.6	0	0	0.0	0.0	
車 輦 工 業	0	0	0.0	4	83,000	0.4	100.0	19	224,124	0.2	98.2	0	0	0.0	0.0	
船 舶 工 業	0	0	0.0	0	0	0.0	0.0	0	0	0.0	0.0	0	0	0.0	0.0	
金 属 工 業	5	106,000	530.0	20	331,200	1.6	19.9	146	3,293,816	2.3	91.7	0	0	0.0	0.0	
ソ フ ト ウ ェ ア 業	1	30,000	54.5	5	155,000	0.7	23.1	62	1,114,438	0.8	93.4	3	76,120	7.1	0.0	
情 報 処 理 サ ー ビ ス 業	0	0	0.0	0	0	0.0	0.0	1	6,760	0.0	82.4	0	0	0.0	0.0	
そ の 他 の 工 業	3	26,500	82.6	32	380,280	1.8	43.7	241	2,283,867	1.6	92.6	3	20,754	1.9	206.1	
農 林 漁 業	0	0	0.0	0	0	0.0	0.0	1	17,161	0.0	83.5	0	0	0.0	0.0	
鉱 業	0	0	0.0	0	0	0.0	0.0	3	54,503	0.0	87.9	0	0	0.0	0.0	
建 設 業	32	608,980	60.2	279	4,756,051	22.3	30.5	2,308	32,615,328	23.0	89.5	15	215,226	20.0	90.2	
卸 売 業	19	534,500	119.6	151	4,556,651	21.4	32.7	1,293	28,332,405	20.0	92.4	22	474,415	44.1	95.5	
小 売 業	19	232,500	125.1	136	2,600,450	12.2	28.8	1,174	18,365,046	13.0	90.5	2	581	0.1	0.3	
飲 食 店	7	90,000	199.6	56	862,280	4.1	44.0	548	5,038,363	3.6	93.4	6	7,108	0.7	17.6	
運 送 倉 庫 業	1	10,000	0.0	24	705,000	3.3	29.6	169	4,083,502	2.9	92.5	0	0	0.0	0.0	
サ ー ビ ス 業	18	373,600	124.8	201	3,908,191	18.4	33.3	1,736	24,402,227	17.2	94.2	13	92,085	8.6	88.6	
不 動 産 業	3	23,400	312.0	22	306,200	1.4	13.4	252	3,701,970	2.6	95.3	0	0	0.0	0.0	
そ の 他 の 産 業	3	18,000	180.0	12	350,000	1.6	25.7	124	2,534,375	1.8	91.6	0	0	0.0	0.0	
合 計	128	2,441,979	105.2	1,032	21,285,825	100.0	30.8	8,981	141,508,406	100.0	91.4	71	1,076,867	100.0	87.8	

○金融機関別保証状況【令和7年10月】

(単位:千円、%)

区分	保証承諾							保証債務残高				代位弁済			
	当月中			当期中				当期中				当期中			
	件数	金額	前年比	件数	金額	構成比	前年比	件数	金額	構成比	前年比	件数	金額	構成比	前年比
みずほ銀行	0	0	0.0	1	80,000	0.4	533.3	2	92,852	0.1	381.3	0	0	0.0	0.0
三菱UFJ銀行	0	0	0.0	0	0	0.0	0.0	12	106,819	0.1	84.5	0	0	0.0	0.0
三井住友銀行	0	0	0.0	0	0	0.0	0.0	0	0	0.0	0.0	0	0	0.0	0.0
小計	0	0	0.0	1	80,000	0.4	533.3	14	199,671	0.1	132.4	0	0	0.0	0.0
十六銀行	34	787,799	130.9	247	5,937,363	27.9	23.8	2,644	47,303,412	33.4	90.3	29	481,333	44.7	88.3
大垣共立銀行	26	650,000	152.8	163	4,031,292	18.9	38.2	1,348	24,577,513	17.4	93.1	5	41,161	3.8	49.3
北陸銀行	0	0	0.0	1	50,000	0.2	0.0	16	256,208	0.2	72.0	1	10,533	1.0	0.0
三十三銀行	1	11,000	0.0	1	11,000	0.1	0.0	6	36,326	0.0	90.3	0	0	0.0	0.0
小計	61	1,448,799	141.0	412	10,029,655	47.1	28.2	4,014	72,173,459	51.0	91.1	35	533,026	49.5	84.8
あいち銀行	0	0	0.0	2	60,000	0.3	32.8	21	422,254	0.3	82.7	1	1,052	0.1	0.0
名古屋銀行	0	0	0.0	6	111,000	0.5	32.4	52	938,975	0.7	95.1	0	0	0.0	0.0
小計	0	0	0.0	8	171,000	0.8	32.5	73	1,361,229	1.0	90.9	1	1,052	0.1	0.0
岐阜信用金庫	51	895,000	87.8	498	9,888,340	46.5	32.5	3,965	60,937,202	43.1	91.2	34	541,146	50.3	113.3
大垣西濃信用金庫	3	15,000	16.6	34	544,290	2.6	30.5	294	3,004,016	2.1	99.7	0	0	0.0	0.0
関信用金庫	2	19,740	197.4	7	42,040	0.2	38.2	69	456,033	0.3	87.6	0	0	0.0	0.0
小計	56	929,740	83.0	539	10,474,670	49.2	32.4	4,328	64,397,250	45.5	91.5	34	541,146	50.3	112.5
商工組合中央金庫	0	0	0.0	0	0	0.0	0.0	7	121,901	0.1	90.6	0	0	0.0	0.0
日本政策金融公庫	0	0	0.0	0	0	0.0	0.0	0	0	0.0	0.0	0	0	0.0	0.0
小計	0	0	0.0	0	0	0.0	0.0	7	121,901	0.1	90.6	0	0	0.0	0.0
岐阜商工信用組合	11	63,440	61.3	68	510,000	2.4	83.1	530	3,189,482	2.3	93.5	1	1,643	0.2	1.4
近畿産業信用組合	0	0	0.0	2	15,000	0.1	0.0	2	14,520	0.0	0.0	0	0	0.0	0.0
小計	11	63,440	61.3	70	525,000	2.5	85.5	532	3,204,002	2.3	93.9	1	1,643	0.2	1.4
ぎふ農業協同組合	0	0	0.0	2	5,500	0.0	55.6	13	50,894	0.0	153.0	0	0	0.0	0.0
小計	0	0	0.0	2	5,500	0.0	55.6	13	50,894	0.0	153.0	0	0	0.0	0.0
合計	128	2,441,979	105.2	1,032	21,285,825	100.0	30.8	8,981	141,508,406	100.0	91.4	71	1,076,867	100.0	87.8

○制度別保証状況【令和7年10月】

(単位:千円、%)

区分	保証承諾								保証債務残高				代位弁済			
	当月中			当期中				当期中				当期中				
	件数	金 額	前年比	件数	金 額	構成比	前年比	件数	金 額	構成比	前年比	件数	金 額	構成比	前年比	
協 会 制 度	24	278,800	40.4	226	4,155,981	19.5	7.1	3,034	67,092,894	47.4	88.3	14	195,150	18.1	39.3	
普 通 保 証	2	21,500	430.0	13	349,300	1.6	1.0	474	28,947,709	20.5	86.4	1	139	0.0	0.1	
無 担 保 保 証	11	67,000	25.9	96	1,304,376	6.1	5.8	1,674	19,600,148	13.9	82.3	8	101,185	9.4	129.0	
当座貸越根保証	2	70,000	95.9	26	509,000	2.4	61.0	116	2,270,297	1.6	106.8	0	0	0.0	0.0	
無担保当座貸越根保証	0	0	0.0	0	0	0.0	0.0	1	6,303	0.0	99.2	0	0	0.0	0.0	
事業者カードローン 当座貸越根保証	4	26,300	292.2	28	216,300	1.0	157.9	100	610,727	0.4	96.9	1	2,998	0.3	327.1	
長期経営資金保証	0	0	0.0	1	80,000	0.4	0.0	7	167,002	0.1	163.8	0	0	0.0	0.0	
中小企業特定社債保証	0	0	0.0	7	224,000	1.1	466.7	45	1,456,240	1.0	107.2	0	0	0.0	0.0	
経営安定関連保証	0	0	0.0	0	0	0.0	0.0	31	421,013	0.3	78.8	1	43,983	4.1	52.7	
経営革新関連保証	0	0	0.0	0	0	0.0	0.0	0	0	0.0	0.0	0	0	0.0	0.0	
小口零細企業保証	0	0	0.0	3	19,800	0.1	860.9	16	44,846	0.0	132.0	1	1,052	0.1	0.0	
東日本大震災復興緊急保証	0	0	0.0	0	0	0.0	0.0	4	129,039	0.1	85.9	0	0	0.0	0.0	
経営力強化保証	0	0	0.0	14	291,415	1.4	864.7	35	629,906	0.4	178.8	1	31,293	2.9	0.0	
経営者保証ガイドライン対応保証	0	0	0.0	0	0	0.0	0.0	0	0	0.0	0.0	0	0	0.0	0.0	
事業再生保証	0	0	0.0	0	0	0.0	0.0	23	397,729	0.3	98.3	0	0	0.0	0.0	
アシスト450	0	0	0.0	0	0	0.0	0.0	2	39,000	0.0	96.5	0	0	0.0	0.0	
税理士連携	1	30,000	100.0	2	60,000	0.3	100.0	3	73,000	0.1	88.0	0	0	0.0	0.0	
N E O	1	36,000	12.8	21	750,763	3.5	67.3	168	5,476,223	3.9	110.5	1	14,500	1.3	69.4	
危機関連	0	0	0.0	0	0	0.0	0.0	0	0	0.0	0.0	0	0	0.0	0.0	
事業承継特別	0	0	0.0	0	0	0.0	0.0	14	597,306	0.4	72.9	0	0	0.0	0.0	
経営承継準備関連	0	0	0.0	1	80,000	0.4	0.0	2	155,331	0.1	0.0	0	0	0.0	0.0	
伴走支援型特別	0	0	0.0	0	0	0.0	0.0	215	4,600,596	3.3	79.9	0	0	0.0	0.0	
協調支援型特別	3	28,000	0.0	14	271,027	1.3	0.0	12	246,094	0.2	0.0	0	0	0.0	0.0	
そ の 他	0	0	0.0	0	0	0.0	0.0	92	1,224,385	0.9	90.3	0	0	0.0	0.0	
岐阜市制度	104	2,163,179	132.6	806	17,129,844	80.5	159.7	5,947	74,415,512	52.6	94.5	57	881,717	81.9	120.8	
中小企業振興資金	3	20,000	34.6	26	139,160	0.7	61.1	178	804,510	0.6	92.5	1	1,643	0.2	39.2	
経営環境変動対策資金	2	12,000	10.5	14	268,257	1.3	74.5	382	3,192,033	2.3	72.5	6	106,186	9.9	115.5	
ぎふしアシスト短期資金	29	898,000	81.0	188	5,353,900	25.2	92.7	370	10,657,432	7.5	91.5	1	30,000	2.8	302.3	
創業者支援資金	5	46,600	345.2	33	235,050	1.1	114.1	206	935,780	0.7	113.9	4	6,494	0.6	0.0	
ぎふしDX促進資金	0	0	0.0	0	0	0.0	0.0	1	7,142	0.0	1,630.3	0	0	0.0	0.0	
みらい戦略資金	0	0	0.0	0	0	0.0	0.0	3	31,610	0.0	55.7	0	0	0.0	0.0	
雇用促進資金	0	0	0.0	1	30,000	0.1	100.0	14	161,509	0.1	116.5	0	0	0.0	0.0	
ぎふし返済おまとめ資金	0	0	0.0	0	0	0.0	0.0	2	47,475	0.0	94.1	0	0	0.0	0.0	
小口零細企業資金	31	191,180	129.9	181	941,888	4.4	146.5	1,094	3,240,145	2.3	107.7	2	14,073	1.3	293.5	
短期資金	2	25,000	79.4	37	488,700	2.3	83.4	53	674,362	0.5	92.7	1	9,941	0.9	33.1	
ぎふし経営力強化資金	16	309,999	241.6	163	4,004,849	18.8	1,047.8	540	9,745,775	6.9	185.0	12	245,635	22.8	113.5	
事業所建設等促進資金	0	0	0.0	3	55,000	0.3	0.0	56	887,341	0.6	93.1	0	0	0.0	0.0	
ぎふし事業承継資金	0	0	0.0	1	50,000	0.2	0.0	3	57,622	0.0	490.0	0	0	0.0	0.0	
ぎふし事業承継特別資金	0	0	0.0	0	0	0.0	0.0	64	2,227,888	1.6	79.7	1	19,519	1.8	0.0	
ぎふし危機関連資金	0	0	0.0	0	0	0.0	0.0	102	2,599,359	1.8	78.1	2	27,816	2.6	0.0	
ぎふし新型コロナウイルス対応資金	0	0	0.0	0	0	0.0	0.0	1,871	19,598,041	13.8	75.4	17	231,824	21.5	96.0	
ぎふし伴走支援型特別資金	0	0	0.0	0	0	0.0	0.0	838	14,601,464	10.3	78.7	10	188,585	17.5	164.8	
ぎふし協調支援型特別資金	14	576,900	0.0	157	5,479,540	25.7	0.0	149	4,810,193	3.4	0.0	0	0	0.0	0.0	
ぎふし経営改善サポート資金	2	83,500	0.0	2	83,500	0.4	0.0	0	0	0.0	0.0	0	0	0.0	0.0	
そ の 他	0	0	0.0	0	0	0.0	0.0	21	135,833	0.1	83.8	0	0	0.0	0.0	
合 計	128	2,441,979	105.2	1,032	21,285,825	100.0	30.8	8,981	141,508,406	100.0	91.4	71	1,076,867	100.0	87.8	