

## ○事業概況【令和7年9月】

(単位:千円、%)

当月中		当月中 前年比	項目	当期中		当月末 前年比	
件数	金額			件数	金額		
/	/	/	保証 申込	期首繰越 A	32	763,895	202.7
164	3,882,140	228.0		当期中 B	937	19,549,585	25.9
0	0	0.0	拒絶 C	0	0	0.0	
4	24,500	18.3	申込取消 D	29	488,745	8.0	
/	175,750	3,452.8	査定減額 E	/	197,150	7.3	
/	/	/	調査中 F	36	783,739	268.4	
/	/	/	保証 承諾	期首繰越 G	9,332	149,484,114	127.4
173	4,144,914	224.3		当期中 H	904	18,843,846	28.2
3	300,000	132.5	保証後取消 I	10	374,490	39.0	
188	3,918,793	108.8	償還 J	1,061	22,748,458	90.1	
5	27,640	44.9	代位弁済(元金) K	58	825,984	76.1	
/	/	/	貸付報告未着 L	59	1,456,401	148.5	
/	/	/	保証債務残高 M	9,048	142,922,627	91.7	
/	/	/	期首求償権残高 N	146	625,760	118.8	
5	27,640	44.9	代位 弁済	元金	58	825,984	76.1
/	2	1.2		利息	/	1,104	51.4
5	27,642	44.8		合計 O	58	827,089	76.1
0	12,654	110.0	回収 P	8	100,395	265.1	
0	0	0.0	償却 Q	0	0	0.0	
/	/	/	求償権残高 R	196	1,352,454	85.8	

A+B=C+D+E+F+H

G+H=I+J+K+L+M

N+O=P+Q+R

## 実績月別推移表

### ○保証承諾

(単位:千円、%)

	令和5年度		令和6年度		令和7年度		
	件数	金額	件数	金額	件数	金額	前年比
4月	130	2,352,643	548	18,309,612	114	2,138,429	11.7
5月	141	2,727,048	542	16,313,142	163	3,737,280	22.9
6月	180	3,146,435	493	13,014,306	146	2,598,821	20.0
7月	166	3,621,633	524	13,339,489	157	2,957,928	22.2
8月	190	3,717,585	189	3,942,700	151	3,266,474	82.8
9月	163	3,332,775	111	1,848,027	173	4,144,914	224.3
10月	149	2,817,578	116	2,321,339			
11月	169	3,518,530	113	2,220,324			
12月	212	5,302,712	150	3,332,885			
1月	150	3,467,083	113	2,123,719			
2月	191	3,295,983	97	1,744,870			
3月	206	4,710,299	145	2,936,762			
合計	2,047	42,010,304	3,141	81,447,175	904	18,843,846	28.2

### ○保証債務残高

(単位:千円、%)

	令和5年度		令和6年度		令和7年度		
	件数	金額	件数	金額	件数	金額	前年比
4月	9,236	129,447,739	8,266	121,477,876	9,243	147,245,401	121.2
5月	9,113	127,645,020	8,595	133,056,399	9,216	146,379,677	110.0
6月	8,875	124,402,258	8,890	142,270,971	9,174	145,721,978	102.4
7月	8,743	123,017,033	9,210	151,106,739	9,117	144,274,110	95.5
8月	8,628	122,001,909	9,410	156,666,703	9,058	142,960,993	91.3
9月	8,556	121,100,953	9,406	155,850,081	9,048	142,922,627	91.7
10月	8,501	119,684,203	9,393	154,790,572			
11月	8,472	119,617,715	9,362	153,383,068			
12月	8,409	119,541,930	9,358	152,519,373			
1月	8,376	119,329,141	9,332	150,902,219			
2月	8,310	117,973,876	9,303	149,414,919			
3月	8,160	115,080,511	9,268	148,129,844			

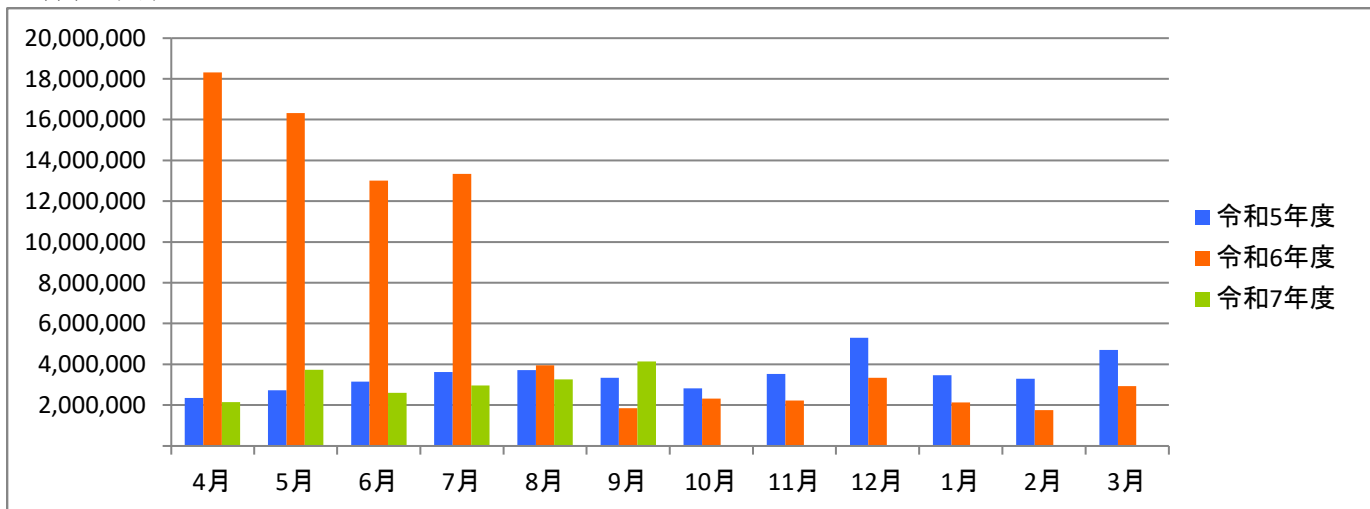
### ○代位弁済

(単位:千円、%)

	令和5年度		令和6年度		令和7年度		
	件数	金額	件数	金額	件数	金額	前年比
4月	11	87,167	8	42,592	6	24,494	57.5
5月	20	266,564	7	211,103	9	131,866	62.5
6月	4	14,713	16	180,392	5	82,423	45.7
7月	14	117,822	19	485,345	13	201,994	41.6
8月	2	5,958	6	105,896	20	358,670	338.7
9月	16	156,989	9	61,685	5	27,642	44.8
10月	8	51,962	9	139,644			
11月	8	33,315	4	67,815			
12月	15	378,244	9	72,926			
1月	8	84,440	11	210,154			
2月	6	81,979	13	151,169			
3月	12	108,191	9	109,733			
合計	124	1,387,344	120	1,838,454	58	827,089	76.1

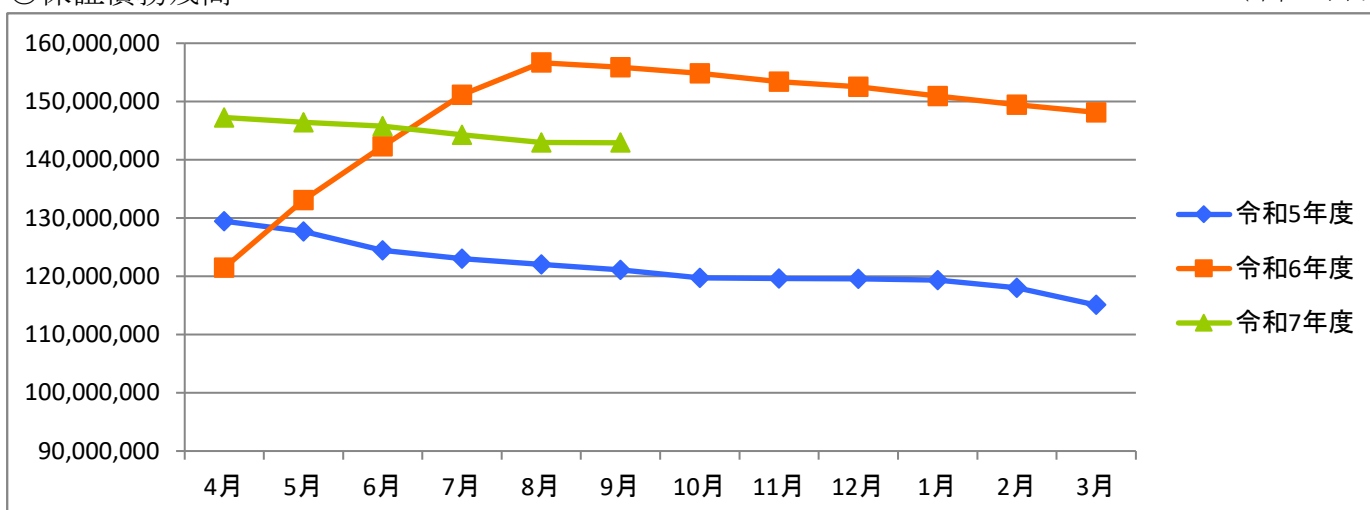
○保証承諾

(単位:千円)



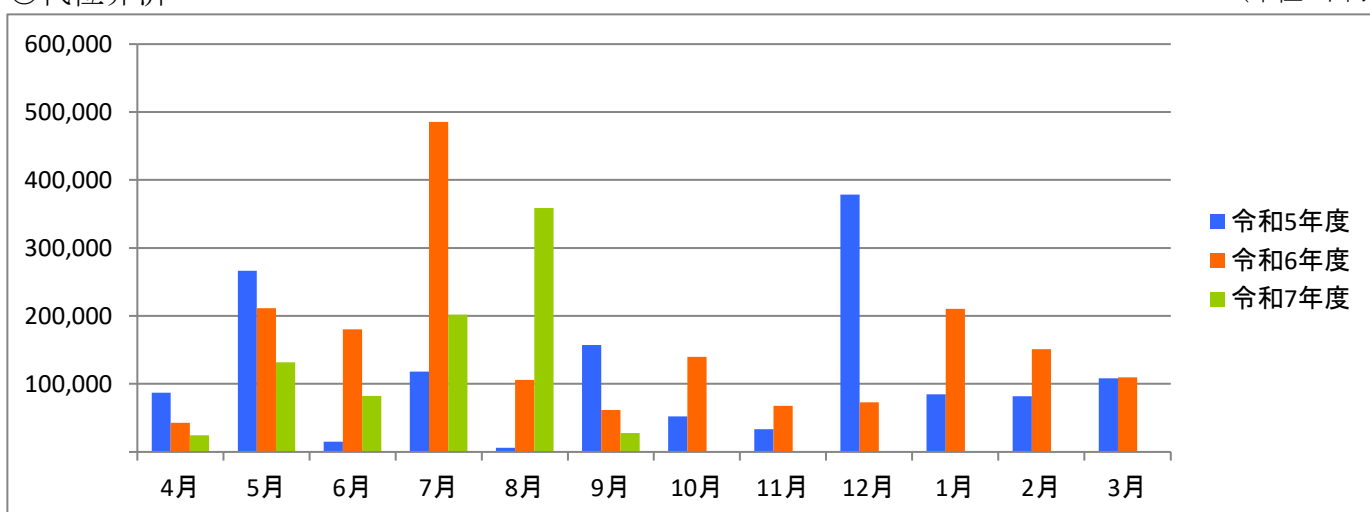
○保証債務残高

(単位:千円)



○代位弁済

(単位:千円)



# 資金使途別・金額別・期間別保証状況

## ○資金使途別保証状況【令和7年9月】

(単位:千円、%)

区分	保証承諾								保証債務残高				代位弁済			
	当月中			当期中				当期中				当期中				
	件数	金額	前年比	件数	金額	構成比	前年比	件数	金額	構成比	前年比	件数	金額	構成比	前年比	
運転資金	142	3,731,714	223.6	738	16,923,968	89.8	26.1	7,826	132,990,005	93.1	90.6	54	790,953	95.6	76.0	
設備資金	13	156,200	203.4	71	723,878	3.8	109.0	595	4,058,404	2.8	116.0	3	33,138	4.0	135.9	
運転設備資金	18	257,000	252.0	95	1,196,000	6.3	94.1	627	5,874,217	4.1	104.2	1	2,998	0.4	13.7	
合計	173	4,144,914	224.3	904	18,843,846	100.0	28.2	9,048	142,922,627	100.0	91.7	58	827,089	100.0	76.1	

## ○金額別保証状況【令和7年9月】

(単位:千円、%)

区分	保証承諾								保証債務残高				代位弁済			
	当月中			当期中				当期中				当期中				
	件数	金額	前年比	件数	金額	構成比	前年比	件数	金額	構成比	前年比	件数	金額	構成比	前年比	
100万円以下	3	3,000	33.3	28	26,258	0.1	61.6	232	125,069	0.1	99.0	4	1,234	0.1	0.0	
200万円以下	7	12,700	136.6	38	68,720	0.4	44.6	461	501,321	0.4	88.9	7	6,944	0.8	600.8	
300万円以下	11	31,500	182.0	51	145,730	0.8	43.5	607	1,076,107	0.8	87.8	4	5,694	0.7	141.4	
500万円以下	27	120,680	133.2	126	573,228	3.0	41.3	1,141	3,484,703	2.4	90.1	6	18,936	2.3	105.6	
1,000万円以下	33	284,600	113.7	179	1,540,293	8.2	23.4	2,203	13,703,364	9.6	88.1	6	33,886	4.1	41.3	
1,500万円以下	7	104,000	173.3	69	956,645	5.1	51.5	677	6,286,382	4.4	90.9	3	20,423	2.5	84.9	
2,000万円以下	22	425,200	243.0	103	2,008,786	10.7	54.9	961	13,198,871	9.2	87.6	7	106,468	12.9	78.2	
3,000万円以下	17	445,450	219.6	133	3,711,958	19.7	55.1	1,056	21,923,237	15.3	91.3	9	201,607	24.4	153.1	
5,000万円以下	29	1,359,000	141.0	126	5,826,444	30.9	46.7	1,011	34,156,893	23.9	92.8	7	197,356	23.9	96.6	
6,000万円以下	6	341,721	0.0	14	813,721	4.3	29.2	188	8,257,332	5.8	89.2	2	102,479	12.4	51.7	
7,000万円以下	1	67,063	95.8	7	465,063	2.5	21.2	90	4,419,768	3.1	93.8	2	105,434	12.7	143.0	
8,000万円以下	7	550,000	0.0	20	1,590,000	8.4	48.2	186	10,393,386	7.3	104.6	1	26,627	3.2	25.5	
1億円以下	2	200,000	0.0	8	747,000	4.0	8.1	113	9,122,554	6.4	94.6	0	0	0.0	0.0	
2億円以下	1	200,000	0.0	2	370,000	2.0	2.3	122	16,273,638	11.4	89.5	0	0	0.0	0.0	
3億円以下	0	0	0.0	0	0	0.0	0.0	0	0	0.0	0.0	0	0	0.0	0.0	
4億円以下	0	0	0.0	0	0	0.0	0.0	0	0	0.0	0.0	0	0	0.0	0.0	
5億円以下	0	0	0.0	0	0	0.0	0.0	0	0	0.0	0.0	0	0	0.0	0.0	
5億円超	0	0	0.0	0	0	0.0	0.0	0	0	0.0	0.0	0	0	0.0	0.0	
合計	173	4,144,914	224.3	904	18,843,846	100.0	28.2	9,048	142,922,627	100.0	91.7	58	827,089	100.0	76.1	

## ○期間別保証状況【令和7年9月】

(単位:千円、%)

区分	保証承諾								保証債務残高				代位弁済			
	当月中			当期中				当期中				当期中				
	件数	金額	前年比	件数	金額	構成比	前年比	件数	金額	構成比	前年比	件数	金額	構成比	前年比	
3カ月以下	0	0	0.0	2	26,458	0.1	23.0	0	0	0.0	0.0	0	0	0.0	0.0	
6カ月以下	3	40,000	108.1	23	447,000	2.4	84.0	29	458,760	0.3	83.3	0	0	0.0	0.0	
1年以下	45	1,098,900	98.0	223	5,815,390	30.9	90.4	512	13,516,598	9.5	95.1	3	90,050	10.9	225.2	
2年以下	8	107,000	109.2	54	658,900	3.5	70.1	238	2,846,414	2.0	103.1	1	2,998	0.4	327.1	
3年以下	6	16,700	278.3	19	60,100	0.3	8.2	157	781,682	0.5	73.7	0	0	0.0	0.0	
4年以下	1	3,000	0.0	4	11,500	0.1	13.5	43	111,127	0.1	75.3	0	0	0.0	0.0	
5年以下	24	598,321	968.0	140	2,077,909	11.0	40.9	1,174	9,461,977	6.6	94.9	11	53,621	6.5	100.2	
7年以下	34	414,700	133.5	191	2,284,207	12.1	36.5	2,103	17,418,530	12.2	88.5	10	61,252	7.4	42.4	
10年以下	50	1,766,293	1,120.0	240	7,082,382	37.6	15.3	4,617	94,247,375	65.9	91.0	33	619,168	74.9	94.0	
10年超	2	100,000	200.0	8	380,000	2.0	200.0	175	4,080,163	2.9	103.6	0	0	0.0	0.0	
合計	173	4,144,914	224.3	904	18,843,846	100.0	28.2	9,048	142,922,627	100.0	91.7	58	827,089	100.0	76.1	

○業種別保証状況【令和7年9月】

(単位:千円、%)

区分	保証承諾								保証債務残高				代位弁済			
	当月中			当期中					当期中				当期中			
	件数	金額	前年比	件数	金額	構成比	前年比	件数	金額	構成比	前年比	件数	金額	構成比	前年比	
製造業	26	699,263	341.1	125	2,690,003	14.3	25.8	1,377	22,662,724	15.9	90.1	10	211,332	25.6	190.1	
食品工業	4	115,063	958.9	12	315,063	1.7	22.0	137	3,119,339	2.2	88.2	0	0	0.0	0.0	
繊維品工業	5	68,200	1,364.0	25	479,060	2.5	24.2	292	4,047,264	2.8	89.7	0	0	0.0	0.0	
木材・木製品工業	1	4,000	20.0	3	44,000	0.2	15.9	29	455,690	0.3	93.0	0	0	0.0	0.0	
家具・建具工業	0	0	0.0	2	120,000	0.6	103.4	37	482,427	0.3	84.1	0	0	0.0	0.0	
紙工業	1	50,000	100.0	1	50,000	0.3	10.4	36	889,218	0.6	83.0	0	0	0.0	0.0	
印刷・製本業	3	30,000	176.5	12	196,000	1.0	18.8	138	2,261,249	1.6	88.2	2	60,554	7.3	0.0	
化学工業	2	280,000	0.0	5	335,000	1.8	394.1	15	305,849	0.2	92.8	0	0	0.0	0.0	
石油・石炭製品工業	0	0	0.0	0	0	0.0	0.0	0	0	0.0	0.0	0	0	0.0	0.0	
ゴム・プラスチック工業	1	20,000	0.0	3	57,900	0.3	19.5	66	964,990	0.7	97.0	0	0	0.0	0.0	
ゴム製品製造業	0	0	0.0	0	0	0.0	0.0	3	26,678	0.0	82.8	0	0	0.0	0.0	
皮革工業	0	0	0.0	1	3,000	0.0	0.0	1	2,928	0.0	0.0	0	0	0.0	0.0	
窯業	0	0	0.0	0	0	0.0	0.0	12	361,894	0.3	63.5	4	129,119	15.6	0.0	
機械工業	0	0	0.0	7	269,000	1.4	23.9	111	2,313,421	1.6	91.2	1	905	0.1	1.1	
電気機器工業	0	0	0.0	2	34,000	0.2	21.3	28	359,185	0.3	90.0	0	0	0.0	0.0	
車輛工業	1	18,000	180.0	4	83,000	0.4	100.0	19	225,685	0.2	98.3	0	0	0.0	0.0	
船舶工業	0	0	0.0	0	0	0.0	0.0	0	0	0.0	0.0	0	0	0.0	0.0	
金属工業	5	94,000	117.5	15	225,200	1.2	13.7	147	3,363,089	2.4	92.7	0	0	0.0	0.0	
ソフトウェア業	0	0	0.0	4	125,000	0.7	20.3	64	1,171,858	0.8	97.2	0	0	0.0	0.0	
情報処理サービス業	0	0	0.0	0	0	0.0	0.0	1	6,880	0.0	82.7	0	0	0.0	0.0	
その他の工業	3	20,000	250.0	29	353,780	1.9	42.2	241	2,305,081	1.6	93.2	3	20,754	2.5	206.1	
農林漁業	0	0	0.0	0	0	0.0	0.0	1	17,328	0.0	82.9	0	0	0.0	0.0	
鉱業	0	0	0.0	0	0	0.0	0.0	3	55,129	0.0	88.0	0	0	0.0	0.0	
建設業	46	919,100	254.3	247	4,147,071	22.0	28.5	2,318	32,837,842	23.0	89.4	15	215,226	26.0	90.2	
卸売業	32	1,093,371	213.4	132	4,022,151	21.3	29.8	1,310	28,828,437	20.2	93.5	16	314,362	38.0	67.6	
小売業	22	454,080	347.4	117	2,367,950	12.6	26.7	1,185	18,499,969	12.9	90.0	2	581	0.1	0.4	
飲食店	10	177,900	355.8	49	772,280	4.1	40.4	562	5,050,838	3.5	92.3	3	2,990	0.4	48.1	
運送倉庫業	5	112,000	149.3	23	695,000	3.7	29.2	170	4,102,456	2.9	93.3	0	0	0.0	0.0	
サービス業	28	577,200	129.2	183	3,534,591	18.8	30.9	1,747	24,561,828	17.2	94.8	12	82,597	10.0	79.4	
不動産業	2	2,000	3.0	19	282,800	1.5	12.4	251	3,739,448	2.6	95.2	0	0	0.0	0.0	
その他の産業	2	110,000	0.0	9	332,000	1.8	24.5	124	2,566,627	1.8	91.8	0	0	0.0	0.0	
合計	173	4,144,914	224.3	904	18,843,846	100.0	28.2	9,048	142,922,627	100.0	91.7	58	827,089	100.0	76.1	

## ○金融機関別保証状況【令和7年9月】

(単位:千円、%)

区分	保証承諾							保証債務残高				代位弁済			
	当月中			当期中				当期中				当期中			
	件数	金額	前年比	件数	金額	構成比	前年比	件数	金額	構成比	前年比	件数	金額	構成比	前年比
みずほ銀行	1	80,000	533.3	1	80,000	0.4	533.3	2	93,031	0.1	870.8	0	0	0.0	0.0
三菱UFJ銀行	0	0	0.0	0	0	0.0	0.0	12	108,410	0.1	84.5	0	0	0.0	0.0
三井住友銀行	0	0	0.0	0	0	0.0	0.0	0	0	0.0	0.0	0	0	0.0	0.0
小計	1	80,000	533.3	1	80,000	0.4	533.3	14	201,441	0.1	145.0	0	0	0.0	0.0
十六銀行	43	1,343,993	287.0	213	5,149,564	27.3	21.1	2,679	47,902,417	33.5	90.4	22	287,377	34.7	56.8
大垣共立銀行	25	595,200	133.2	137	3,381,292	17.9	33.4	1,357	24,737,831	17.3	94.0	2	37,043	4.5	71.7
北陸銀行	0	0	0.0	1	50,000	0.3	0.0	16	262,115	0.2	72.0	1	10,533	1.3	0.0
三十三銀行	0	0	0.0	0	0	0.0	0.0	6	36,652	0.0	90.4	0	0	0.0	0.0
小計	68	1,939,193	211.9	351	8,580,856	45.5	24.9	4,058	72,939,015	51.0	91.5	25	334,952	40.5	60.1
あいち銀行	2	60,000	0.0	2	60,000	0.3	32.8	22	425,055	0.3	82.4	1	1,052	0.1	0.0
名古屋銀行	1	20,000	0.0	6	111,000	0.6	40.7	52	954,018	0.7	100.3	0	0	0.0	0.0
小計	3	80,000	0.0	8	171,000	0.9	37.5	74	1,379,073	1.0	94.0	1	1,052	0.1	0.0
岐阜信用金庫	81	1,864,221	216.0	447	8,993,340	47.7	30.5	3,987	61,526,928	43.0	91.4	31	489,441	59.2	118.6
大垣西濃信用金庫	7	115,000	958.3	31	529,290	2.8	31.2	292	3,014,850	2.1	99.0	0	0	0.0	0.0
関信用金庫	2	10,100	0.0	5	22,300	0.1	22.3	69	458,125	0.3	87.0	0	0	0.0	0.0
小計	90	1,989,321	227.3	483	9,544,930	50.7	30.6	4,348	64,999,903	45.5	91.7	31	489,441	59.2	117.6
商工組合中央金庫	0	0	0.0	0	0	0.0	0.0	7	122,448	0.1	90.6	0	0	0.0	0.0
日本政策金融公庫	0	0	0.0	0	0	0.0	0.0	0	0	0.0	0.0	0	0	0.0	0.0
小計	0	0	0.0	0	0	0.0	0.0	7	122,448	0.1	90.6	0	0	0.0	0.0
岐阜商工信用組合	10	51,400	120.9	57	446,560	2.4	87.5	533	3,219,241	2.3	93.7	1	1,643	0.2	1.4
近畿産業信用組合	1	5,000	0.0	2	15,000	0.1	0.0	1	9,640	0.0	0.0	0	0	0.0	0.0
小計	11	56,400	132.7	59	461,560	2.4	90.5	534	3,228,881	2.3	94.0	1	1,643	0.2	1.4
ぎふ農業協同組合	0	0	0.0	2	5,500	0.0	55.6	13	51,866	0.0	153.3	0	0	0.0	0.0
小計	0	0	0.0	2	5,500	0.0	55.6	13	51,866	0.0	153.3	0	0	0.0	0.0
合計	173	4,144,914	224.3	904	18,843,846	100.0	28.2	9,048	142,922,627	100.0	91.7	58	827,089	100.0	76.1

〇制度別保証状況【令和7年9月】

(単位:千円、%)

区分	保証承諾								保証債務残高				代位弁済			
	当月中			当期中				当期中				当期中				
	件数	金額	前年比	件数	金額	構成比	前年比	件数	金額	構成比	前年比	件数	金額	構成比	前年比	
協会制度	36	899,621	192.2	202	3,877,181	20.6	6.7	3,047	68,058,643	47.6	89.1	13	163,857	19.8	36.6	
普通保証	1	10,000	100.0	11	327,800	1.7	1.0	474	29,410,741	20.6	87.2	1	139	0.0	0.1	
無担保保証	12	191,300	73.3	85	1,237,376	6.6	5.6	1,690	20,111,328	14.1	85.1	8	101,185	12.2	129.0	
当座貸越根保証	4	71,000	94.7	24	439,000	2.3	57.7	116	2,260,516	1.6	106.3	0	0	0.0	0.0	
無担保当座貸越根保証	0	0	0.0	0	0	0.0	0.0	1	6,307	0.0	99.2	0	0	0.0	0.0	
事業者カードローン当座貸越根保証	4	36,000	156.5	24	190,000	1.0	148.4	100	610,919	0.4	92.0	1	2,998	0.4	327.1	
長期経営資金保証	0	0	0.0	1	80,000	0.4	0.0	7	168,444	0.1	163.4	0	0	0.0	0.0	
中小企業特定社債保証	3	128,000	0.0	7	224,000	1.2	466.7	44	1,450,320	1.0	103.7	0	0	0.0	0.0	
経営安定関連保証	0	0	0.0	0	0	0.0	0.0	31	422,932	0.3	78.7	1	43,983	5.3	52.7	
経営革新関連保証	0	0	0.0	0	0	0.0	0.0	0	0	0.0	0.0	0	0	0.0	0.0	
小口零細企業保証	1	5,000	0.0	3	19,800	0.1	860.9	15	40,717	0.0	116.9	1	1,052	0.1	0.0	
東日本大震災復興緊急保証	0	0	0.0	0	0	0.0	0.0	4	129,039	0.1	85.9	0	0	0.0	0.0	
経営力強化保証	1	10,000	0.0	14	291,415	1.5	3,004.3	36	670,696	0.5	184.9	0	0	0.0	0.0	
経営者保証ガイドライン対応保証	0	0	0.0	0	0	0.0	0.0	0	0	0.0	0.0	0	0	0.0	0.0	
事業再生保証	0	0	0.0	0	0	0.0	0.0	23	400,283	0.3	98.3	0	0	0.0	0.0	
アシスト450	0	0	0.0	0	0	0.0	0.0	2	39,000	0.0	96.1	0	0	0.0	0.0	
税理士連携	0	0	0.0	1	30,000	0.2	100.0	3	73,000	0.1	88.0	0	0	0.0	0.0	
NEO	7	304,221	307.3	20	714,763	3.8	85.6	165	5,389,746	3.8	108.2	1	14,500	1.8	69.4	
危機関連	0	0	0.0	0	0	0.0	0.0	0	0	0.0	0.0	0	0	0.0	0.0	
事業承継特別	0	0	0.0	0	0	0.0	0.0	14	607,024	0.4	73.0	0	0	0.0	0.0	
経営承継準備関連	1	80,000	0.0	1	80,000	0.4	0.0	2	155,998	0.1	0.0	0	0	0.0	0.0	
伴走支援型特別	0	0	0.0	0	0	0.0	0.0	219	4,708,376	3.3	79.7	0	0	0.0	0.0	
協調支援型特別	2	64,100	0.0	11	243,027	1.3	0.0	9	173,604	0.1	0.0	0	0	0.0	0.0	
その他	0	0	0.0	0	0	0.0	0.0	92	1,229,653	0.9	88.3	0	0	0.0	0.0	
岐阜市制度	137	3,245,293	235.2	702	14,966,665	79.4	164.5	6,001	74,863,983	52.4	94.2	45	663,232	80.2	103.7	
中小企業振興資金	4	10,900	145.3	23	119,160	0.6	70.1	183	825,162	0.6	94.6	1	1,643	0.2	39.2	
経営環境変動対策資金	1	20,000	22.0	12	256,257	1.4	104.1	396	3,354,377	2.3	76.7	3	54,482	6.6	59.2	
ぎふしアシスト短期資金	33	917,900	102.1	159	4,455,900	23.6	95.5	370	10,698,614	7.5	93.4	1	30,000	3.6	302.3	
創業者支援資金	5	51,000	109.4	28	188,450	1.0	97.9	208	920,143	0.6	113.0	2	4,386	0.5	0.0	
ぎふしDX促進資金	0	0	0.0	0	0	0.0	0.0	2	7,569	0.0	1,690.3	0	0	0.0	0.0	
みらい戦略資金	0	0	0.0	0	0	0.0	0.0	3	32,361	0.0	55.9	0	0	0.0	0.0	
雇用促進資金	0	0	0.0	1	30,000	0.2	0.0	16	168,314	0.1	119.4	0	0	0.0	0.0	
ぎふし返済おまとめ資金	0	0	0.0	0	0	0.0	0.0	2	47,697	0.0	94.0	0	0	0.0	0.0	
小口零細企業資金	29	132,100	132.4	150	750,708	4.0	151.4	1,089	3,193,155	2.2	108.3	2	14,073	1.7	1,286.3	
短期資金	8	93,000	94.9	35	463,700	2.5	83.6	53	668,434	0.5	87.8	1	9,941	1.2	33.1	
ぎふし経営力強化資金	22	624,093	451.5	147	3,694,850	19.6	1,455.1	531	9,444,869	6.6	178.5	9	187,599	22.7	91.0	
事業所建設等促進資金	1	20,000	0.0	3	55,000	0.3	0.0	56	897,403	0.6	93.2	0	0	0.0	0.0	
ぎふし事業承継資金	0	0	0.0	1	50,000	0.3	0.0	3	58,082	0.0	486.4	0	0	0.0	0.0	
ぎふし事業承継特別資金	0	0	0.0	0	0	0.0	0.0	66	2,319,253	1.6	81.9	1	19,519	2.4	0.0	
ぎふし危機関連資金	0	0	0.0	0	0	0.0	0.0	102	2,642,089	1.8	77.7	2	27,816	3.4	0.0	
ぎふし新型コロナ対応資金	0	0	0.0	0	0	0.0	0.0	1,916	20,283,658	14.2	76.4	14	157,963	19.1	75.1	
ぎふし伴走支援型特別資金	0	0	0.0	0	0	0.0	0.0	854	14,975,463	10.5	79.6	9	155,810	18.8	224.6	
ぎふし協調支援型特別資金	34	1,376,300	0.0	143	4,902,640	26.0	0.0	130	4,189,844	2.9	0.0	0	0	0.0	0.0	
ぎふし経営改善サポート資金	0	0	0.0	0	0	0.0	0.0	0	0	0.0	0.0	0	0	0.0	0.0	
その他	0	0	0.0	0	0	0.0	0.0	21	137,496	0.1	83.4	0	0	0.0	0.0	
合計	173	4,144,914	224.3	904	18,843,846	100.0	28.2	9,048	142,922,627	100.0	91.7	58	827,089	100.0	76.1	