

## ○事業概況【令和7年1月】

(単位:千円、%)

当月中		当月中 前年比	項目	当期中		当月末 前年比	
件数	金額			件数	金額		
/	/	/	保証 申込	期首繰越 A	19	376,800	124.6
117	2,356,270	71.3		当期中 B	3,079	87,049,167	250.9
0	0	0.0	拒絶 C	0	0	0.0	
1	2,200	2.3	申込取消 D	180	7,407,445	1,608.0	
/	1,500	150.0	査定減額 E	/	2,847,009	2,080.9	
/	/	/	調査中 F	19	405,970	101.3	
/	/	/	保証 承諾	期首繰越 G	8,250	117,349,860	89.1
113	2,123,719	61.3		当期中 H	2,899	76,765,543	225.8
1	4,000	5.7	保証後取消 I	42	1,034,500	224.5	
135	3,679,945	105.4	償還 J	1,610	39,291,142	90.9	
11	209,764	250.0	代位弁済(元金) K	98	1,574,723	131.9	
/	/	/	貸付報告未着 L	67	1,312,819	86.7	
/	/	/	保証債務残高 M	9,332	150,902,219	126.5	
/	/	/	期首求償権残高 N	230	526,810	75.5	
11	209,764	250.0	代位 弁済	元金	98	1,574,723	131.9
/	391	74.8		利息	/	2,830	95.2
11	210,154	248.9		合計 O	98	1,577,553	131.8
5	37,091	25,104.4	回収 P	9	85,030	399.4	
0	0	0.0	償却 Q	0	0	0.0	
/	/	/	求償権残高 R	319	2,019,332	107.8	

A+B=C+D+E+F+H

G+H=I+J+K+L+M

N+O=P+Q+R

## 実績月別推移表

### ○保証承諾

(単位:千円、%)

	令和4年度		令和5年度		令和6年度		
	件数	金額	件数	金額	件数	金額	前年比
4月	120	2,217,116	130	2,352,643	548	18,309,612	778.3
5月	151	2,644,020	141	2,727,048	542	16,313,142	598.2
6月	154	2,563,542	180	3,146,435	493	13,014,306	413.6
7月	125	2,848,852	166	3,621,633	524	13,339,489	368.3
8月	150	2,724,739	190	3,717,585	189	3,942,700	106.1
9月	142	2,321,587	163	3,332,775	111	1,848,027	55.5
10月	115	2,151,968	149	2,817,578	116	2,321,339	82.4
11月	139	2,627,265	169	3,518,530	113	2,220,324	63.1
12月	200	4,300,347	212	5,302,712	150	3,332,885	62.9
1月	119	2,548,598	150	3,467,083	113	2,123,719	61.3
2月	146	2,711,524	191	3,295,983			
3月	212	4,566,938	206	4,710,299			
合計	1,773	34,226,497	2,047	42,010,304	2,899	76,765,543	225.8

### ○保証債務残高

(単位:千円、%)

	令和4年度		令和5年度		令和6年度		
	件数	金額	件数	金額	件数	金額	前年比
4月	9,416	132,833,798	9,236	129,447,739	8,266	121,477,876	93.8
5月	9,404	132,179,302	9,113	127,645,020	8,595	133,056,399	104.2
6月	9,402	131,783,160	8,875	124,402,258	8,890	142,270,971	114.4
7月	9,410	132,149,780	8,743	123,017,033	9,210	151,106,739	122.8
8月	9,383	131,789,447	8,628	122,001,909	9,410	156,666,703	128.4
9月	9,359	131,256,948	8,556	121,100,953	9,406	155,850,081	128.7
10月	9,352	130,668,399	8,501	119,684,203	9,393	154,790,572	129.3
11月	9,329	130,256,652	8,472	119,617,715	9,362	153,383,068	128.2
12月	9,332	130,516,572	8,409	119,541,930	9,358	152,519,373	127.6
1月	9,333	130,045,664	8,376	119,329,141	9,332	150,902,219	126.5
2月	9,326	129,824,592	8,310	117,973,876			
3月	9,266	129,378,729	8,160	115,080,511			

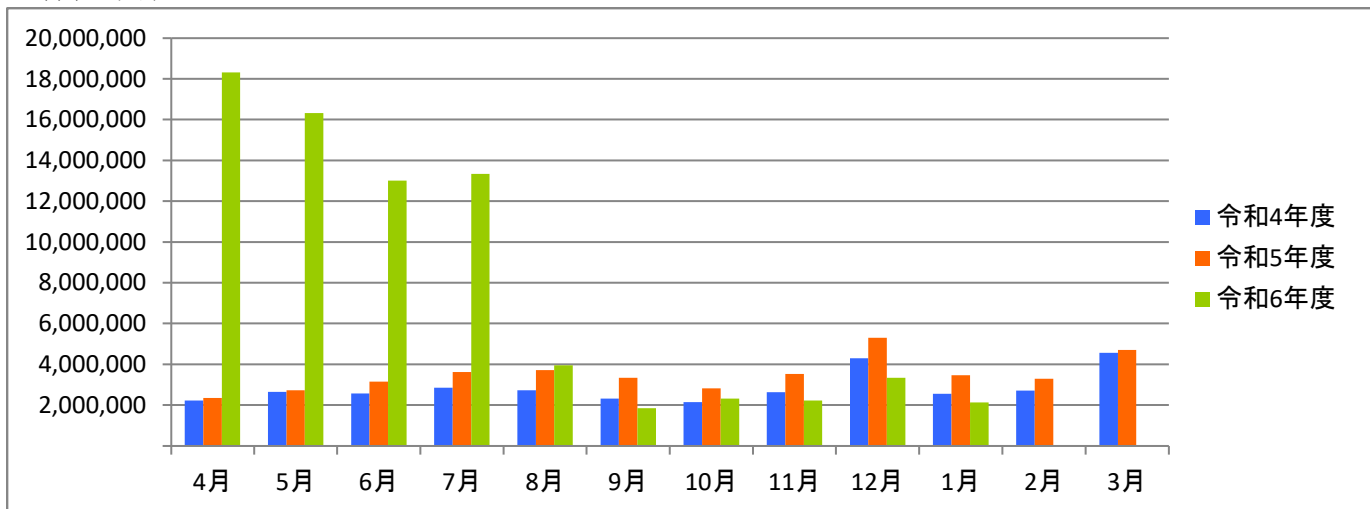
### ○代位弁済

(単位:千円、%)

	令和4年度		令和5年度		令和6年度		
	件数	金額	件数	金額	件数	金額	前年比
4月	0	0	11	87,167	8	42,592	48.9
5月	2	6,287	20	266,564	7	211,103	79.2
6月	0	0	4	14,713	16	180,392	1,226.1
7月	7	76,015	14	117,822	19	485,345	411.9
8月	6	40,400	2	5,958	6	105,896	1,777.2
9月	0	0	16	156,989	9	61,685	39.3
10月	3	37,942	8	51,962	9	139,644	268.7
11月	9	64,172	8	33,315	4	67,815	203.6
12月	11	86,444	15	378,244	9	72,926	19.3
1月	3	62,109	8	84,440	11	210,154	248.9
2月	5	50,221	6	81,979			
3月	26	319,763	12	108,191			
合計	72	743,352	124	1,387,344	98	1,577,553	131.8

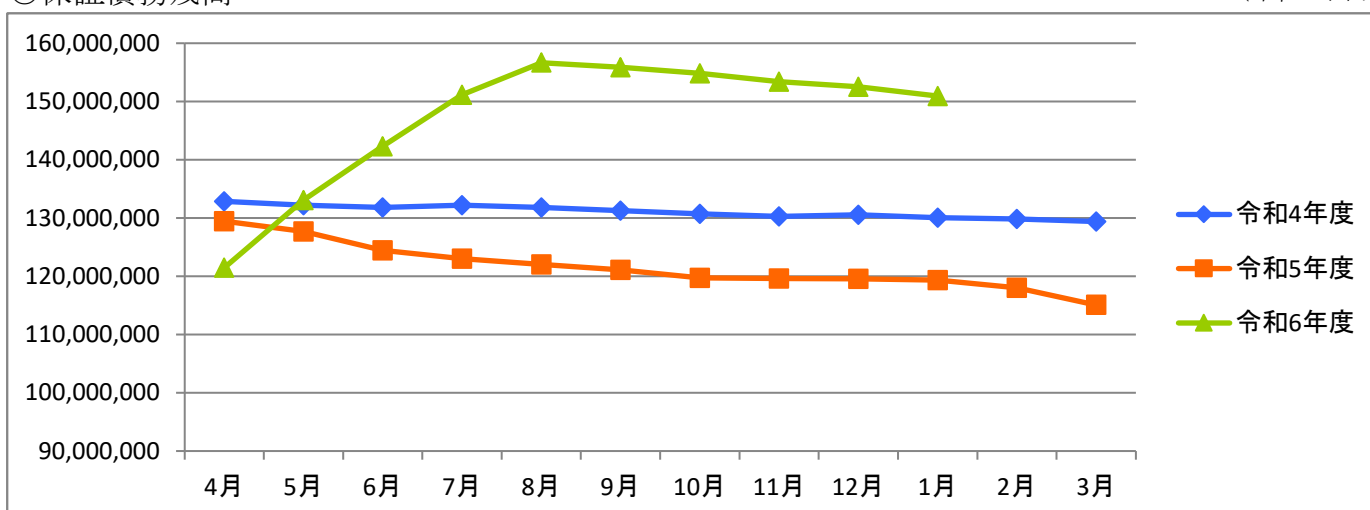
○保証承諾

(単位:千円)



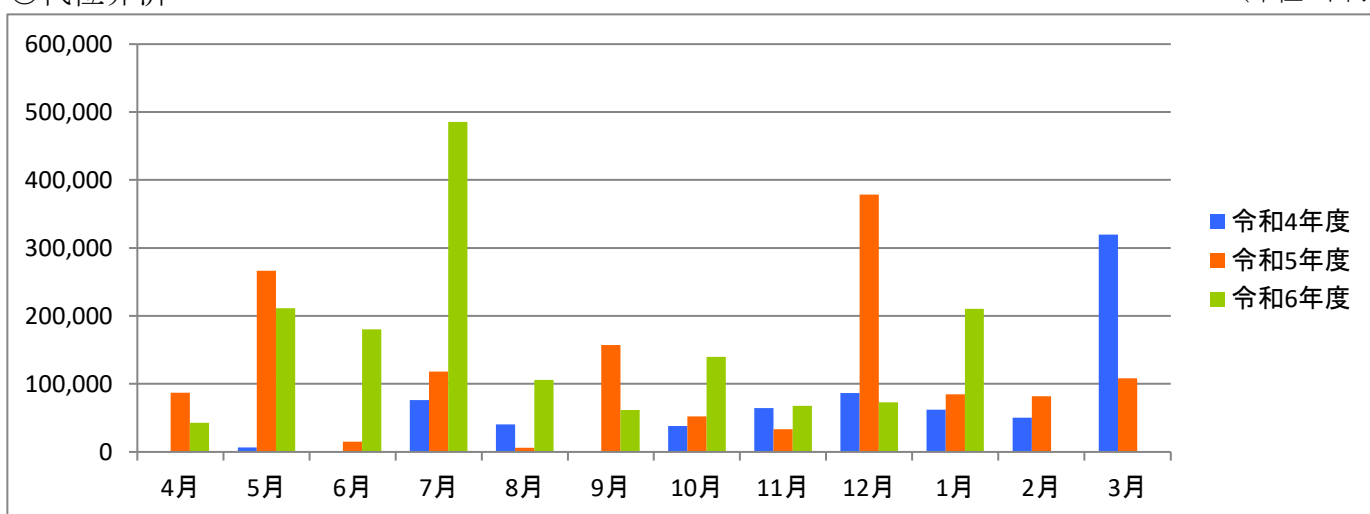
○保証債務残高

(単位:千円)



○代位弁済

(単位:千円)



# 資金使途別・金額別・期間別保証状況

## ○資金使途別保証状況【令和7年1月】

(単位:千円、%)

区分	保証承諾								保証債務残高				代位弁済			
	当月中			当期中				当期中				当期中				
	件数	金額	前年比	件数	金額	構成比	前年比	件数	金額	構成比	前年比	件数	金額	構成比	前年比	
運転資金	89	1,886,300	59.2	2,652	73,939,164	96.3	233.5	8,134	141,581,411	93.8	128.5	91	1,519,053	96.3	135.1	
設備資金	6	29,300	30.9	87	840,700	1.1	132.8	577	3,623,057	2.4	103.6	3	24,377	1.5	80.0	
運転設備資金	18	208,119	111.9	160	1,985,679	2.6	116.6	621	5,697,751	3.8	101.2	4	34,122	2.2	80.1	
合計	113	2,123,719	61.3	2,899	76,765,543	100.0	225.8	9,332	150,902,219	100.0	126.5	98	1,577,553	100.0	131.8	

## ○金額別保証状況【令和7年1月】

(単位:千円、%)

区分	保証承諾								保証債務残高				代位弁済			
	当月中			当期中				当期中				当期中				
	件数	金額	前年比	件数	金額	構成比	前年比	件数	金額	構成比	前年比	件数	金額	構成比	前年比	
100万円以下	2	1,800	360.0	62	57,200	0.1	159.7	232	125,300	0.1	103.7	2	326	0.0	212.9	
200万円以下	9	16,300	203.8	111	197,165	0.3	126.7	489	531,971	0.4	102.3	5	3,704	0.2	133.9	
300万円以下	4	12,000	29.5	144	414,518	0.5	142.3	650	1,165,889	0.8	107.2	3	6,416	0.4	60.4	
500万円以下	15	69,500	106.8	362	1,688,706	2.2	189.3	1,170	3,721,523	2.5	115.6	10	26,564	1.7	52.8	
1,000万円以下	31	267,000	114.4	840	7,673,546	10.0	262.6	2,311	15,127,153	10.0	126.9	20	116,232	7.4	76.0	
1,500万円以下	4	54,000	27.6	160	2,227,247	2.9	132.0	709	6,689,915	4.4	106.1	6	36,651	2.3	25.7	
2,000万円以下	16	311,000	72.7	235	4,594,195	6.0	124.3	1,003	14,248,155	9.4	88.3	15	201,597	12.8	164.9	
3,000万円以下	10	293,000	60.7	288	8,093,925	10.5	128.3	1,068	22,999,116	15.2	105.0	15	289,056	18.3	113.5	
5,000万円以下	21	999,119	67.6	373	17,088,801	22.3	125.7	1,020	35,944,916	23.8	111.7	12	379,521	24.1	147.8	
6,000万円以下	0	0	0.0	51	2,957,140	3.9	318.0	189	8,893,528	5.9	82.2	5	230,043	14.6	412.1	
7,000万円以下	0	0	0.0	35	2,389,100	3.1	385.3	89	4,542,940	3.0	162.7	2	73,719	4.7	135.6	
8,000万円以下	0	0	0.0	48	3,780,000	4.9	189.0	172	9,946,202	6.6	131.4	2	104,246	6.6	110.8	
1億円以下	1	100,000	0.0	96	9,455,000	12.3	1,602.5	107	9,217,930	6.1	616.0	0	0	0.0	0.0	
2億円以下	0	0	0.0	94	16,149,000	21.0	5,767.5	123	17,747,680	11.8	547.5	1	109,476	6.9	0.0	
3億円以下	0	0	0.0	0	0	0.0	0.0	0	0	0.0	0.0	0	0	0.0	0.0	
4億円以下	0	0	0.0	0	0	0.0	0.0	0	0	0.0	0.0	0	0	0.0	0.0	
5億円以下	0	0	0.0	0	0	0.0	0.0	0	0	0.0	0.0	0	0	0.0	0.0	
5億円超	0	0	0.0	0	0	0.0	0.0	0	0	0.0	0.0	0	0	0.0	0.0	
合計	113	2,123,719	61.3	2,899	76,765,543	100.0	225.8	9,332	150,902,219	100.0	126.5	98	1,577,553	100.0	131.8	

## ○期間別保証状況【令和7年1月】

(単位:千円、%)

区分	保証承諾								保証債務残高				代位弁済			
	当月中			当期中				当期中				当期中				
	件数	金額	前年比	件数	金額	構成比	前年比	件数	金額	構成比	前年比	件数	金額	構成比	前年比	
3カ月以下	0	0	0.0	8	225,000	0.3	159.7	0	0	0.0	0.0	1	26,657	1.7	204.9	
6カ月以下	3	60,000	35.5	52	1,062,900	1.4	113.6	37	591,124	0.4	88.6	1	12,856	0.8	0.0	
1年以下	48	1,448,000	96.7	428	11,715,290	15.3	96.6	537	14,062,100	9.3	99.3	4	95,194	6.0	118.6	
2年以下	13	131,000	121.6	107	1,332,200	1.7	135.0	239	2,769,505	1.8	101.0	1	917	0.1	2.1	
3年以下	1	8,000	177.8	66	815,050	1.1	238.9	155	996,565	0.7	50.2	0	0	0.0	0.0	
4年以下	2	8,000	0.0	14	93,000	0.1	522.5	48	124,457	0.1	83.7	1	184	0.0	0.5	
5年以下	21	134,600	44.6	341	6,264,990	8.2	288.1	1,247	10,032,622	6.6	149.9	11	56,268	3.6	94.2	
7年以下	17	188,500	35.7	439	7,113,225	9.3	175.1	2,172	18,749,258	12.4	109.5	25	180,073	11.4	56.6	
10年以下	8	145,619	18.7	1,441	47,953,888	62.5	372.6	4,725	99,825,492	66.2	139.8	50	1,055,225	66.9	164.5	
10年超	0	0	0.0	3	190,000	0.2	54.3	172	3,751,096	2.5	86.9	4	150,178	9.5	2,271.8	
合計	113	2,123,719	61.3	2,899	76,765,543	100.0	225.8	9,332	150,902,219	100.0	126.5	98	1,577,553	100.0	131.8	

○業種別保証状況【令和7年1月】

(単位:千円、%)

区分	保証承諾								保証債務残高				代位弁済			
	当月中			当期中					当期中				当期中			
	件数	金額	前年比	件数	金額	構成比	前年比	件数	金額	構成比	前年比	件数	金額	構成比	前年比	
製造業	20	329,700	51.6	456	11,911,715	15.5	219.6	1,434	24,371,696	16.2	126.3	9	181,638	11.5	72.5	
食品工業	3	28,000	27.7	49	1,649,840	2.1	187.1	140	3,340,060	2.2	126.6	3	65,424	4.1	0.0	
繊維品工業	6	98,000	78.3	107	2,234,050	2.9	246.8	312	4,341,671	2.9	134.3	0	0	0.0	0.0	
木材・木製品工業	0	0	0.0	9	277,500	0.4	226.7	28	473,717	0.3	130.9	0	0	0.0	0.0	
家具・建具工業	2	57,000	76.0	16	175,562	0.2	142.0	43	552,223	0.4	83.0	0	0	0.0	0.0	
紙工業	1	20,000	26.7	11	520,000	0.7	203.4	36	970,629	0.6	122.1	0	0	0.0	0.0	
印刷・製本業	2	35,000	64.8	43	1,210,300	1.6	153.6	148	2,460,476	1.6	122.0	1	5,069	0.3	0.0	
化学工業	0	0	0.0	4	87,000	0.1	235.1	17	315,484	0.2	121.5	0	0	0.0	0.0	
石油・石炭製品工業	0	0	0.0	0	0	0.0	0.0	0	0	0.0	0.0	0	0	0.0	0.0	
ゴム・プラスチック工業	0	0	0.0	19	507,015	0.7	226.8	66	1,067,523	0.7	123.9	1	2,932	0.2	0.0	
ゴム製品製造業	0	0	0.0	0	0	0.0	0.0	3	30,382	0.0	59.2	1	15,237	1.0	0.0	
皮革工業	0	0	0.0	0	0	0.0	0.0	0	0	0.0	0.0	0	0	0.0	0.0	
窯業	0	0	0.0	3	265,000	0.3	0.0	16	543,120	0.4	132.5	0	0	0.0	0.0	
機械工業	1	17,000	45.9	29	1,144,000	1.5	252.7	119	2,442,937	1.6	121.5	2	82,908	5.3	0.0	
電気機器工業	0	0	0.0	10	166,000	0.2	156.6	27	385,671	0.3	88.6	0	0	0.0	0.0	
車輛工業	0	0	0.0	7	83,000	0.1	138.3	20	224,102	0.1	94.8	0	0	0.0	0.0	
船舶工業	0	0	0.0	0	0	0.0	0.0	0	0	0.0	0.0	0	0	0.0	0.0	
金属工業	1	10,000	0.0	53	1,909,988	2.5	247.6	149	3,561,745	2.4	139.6	0	0	0.0	0.0	
ソフトウェア業	0	0	0.0	23	702,000	0.9	290.1	63	1,221,147	0.8	170.6	0	0	0.0	0.0	
情報処理サービス業	0	0	0.0	0	0	0.0	0.0	1	7,840	0.0	84.5	0	0	0.0	0.0	
その他の工業	4	64,700	107.8	73	980,460	1.3	215.9	246	2,432,969	1.6	118.9	1	10,068	0.6	194.1	
農林漁業	0	0	0.0	1	20,000	0.0	0.0	2	19,523	0.0	649.3	0	0	0.0	0.0	
鉱業	0	0	0.0	1	20,000	0.0	66.7	3	60,137	0.0	81.1	0	0	0.0	0.0	
建設業	30	612,119	64.8	715	17,374,684	22.6	189.8	2,366	35,635,751	23.6	118.1	13	300,250	19.0	83.3	
卸売業	10	267,000	60.5	431	15,632,703	20.4	228.4	1,340	29,894,361	19.8	118.8	37	633,156	40.1	199.4	
小売業	18	381,000	73.5	354	9,889,902	12.9	244.3	1,243	19,574,580	13.0	132.4	21	250,303	15.9	193.6	
飲食店	4	77,000	58.0	150	2,268,419	3.0	210.7	576	5,257,431	3.5	112.4	7	40,303	2.6	115.4	
運送倉庫業	2	44,000	0.0	64	2,541,100	3.3	275.2	181	4,219,879	2.8	132.7	0	0	0.0	0.0	
サービス業	23	323,900	49.9	595	13,149,520	17.1	244.7	1,799	25,308,515	16.8	140.0	11	171,902	10.9	270.2	
不動産業	2	23,000	62.8	83	2,394,380	3.1	409.4	255	3,847,006	2.5	193.1	0	0	0.0	0.0	
その他の産業	4	66,000	62.9	49	1,563,120	2.0	289.3	133	2,713,341	1.8	141.3	0	0	0.0	0.0	
合計	113	2,123,719	61.3	2,899	76,765,543	100.0	225.8	9,332	150,902,219	100.0	126.5	98	1,577,553	100.0	131.8	

## ○金融機関別保証状況【令和7年1月】

(単位:千円、%)

区分	保証承諾							保証債務残高				代位弁済			
	当月中			当期中				当期中				当期中			
	件数	金額	前年比	件数	金額	構成比	前年比	件数	金額	構成比	前年比	件数	金額	構成比	前年比
みずほ銀行	0	0	0.0	1	15,000	0.0	0.0	2	19,815	0.0	92.8	0	0	0.0	0.0
三菱UFJ銀行	0	0	0.0	0	0	0.0	0.0	13	121,090	0.1	80.2	0	0	0.0	0.0
三井住友銀行	0	0	0.0	0	0	0.0	0.0	0	0	0.0	0.0	0	0	0.0	0.0
小計	0	0	0.0	1	15,000	0.0	0.0	15	140,905	0.1	81.8	0	0	0.0	0.0
十六銀行	31	668,419	64.7	951	27,873,704	36.3	285.8	2,857	51,664,885	34.2	133.7	46	719,898	45.6	168.9
大垣共立銀行	16	414,000	39.1	363	12,031,583	15.7	139.1	1,374	25,706,582	17.0	120.0	11	97,597	6.2	225.2
北陸銀行	0	0	0.0	1	50,000	0.1	100.0	18	343,843	0.2	74.1	0	0	0.0	0.0
三十三銀行	0	0	0.0	0	0	0.0	0.0	6	39,257	0.0	62.4	0	0	0.0	0.0
小計	47	1,082,419	51.8	1,315	39,955,287	52.0	216.6	4,255	77,754,567	51.5	128.4	57	817,495	51.8	168.6
あいち銀行	0	0	0.0	2	183,000	0.2	350.6	25	494,388	0.3	132.0	0	0	0.0	0.0
名古屋銀行	0	0	0.0	11	358,000	0.5	125.8	47	941,250	0.6	114.7	1	35,746	2.3	1,037.8
小計	0	0	0.0	13	541,000	0.7	160.7	72	1,435,638	1.0	120.1	1	35,746	2.3	93.3
岐阜信用金庫	52	901,800	79.1	1,339	33,382,667	43.5	242.9	4,054	64,595,626	42.8	125.5	30	603,226	38.2	106.4
大垣西濃信用金庫	6	62,500	892.9	124	1,869,990	2.4	525.5	288	3,023,579	2.0	185.6	1	3,611	0.2	9.4
関信用金庫	1	16,000	48.5	7	136,000	0.2	81.8	74	486,551	0.3	101.8	1	286	0.0	0.0
小計	59	980,300	83.1	1,470	35,388,657	46.1	248.1	4,416	68,105,756	45.1	127.1	32	607,123	38.5	100.3
商工組合中央金庫	0	0	0.0	3	100,400	0.1	251.0	8	129,993	0.1	128.9	0	0	0.0	0.0
日本政策金融公庫	0	0	0.0	0	0	0.0	0.0	0	0	0.0	0.0	0	0	0.0	0.0
小計	0	0	0.0	3	100,400	0.1	251.0	8	129,993	0.1	128.9	0	0	0.0	0.0
岐阜商工信用組合	6	41,000	46.3	92	732,879	1.0	80.8	555	3,301,408	2.2	89.7	8	117,188	7.4	428.0
小計	6	41,000	46.3	92	732,879	1.0	80.8	555	3,301,408	2.2	89.7	8	117,188	7.4	428.0
ぎふ農業協同組合	1	20,000	0.0	5	32,320	0.0	482.4	11	33,952	0.0	162.4	0	0	0.0	0.0
小計	1	20,000	0.0	5	32,320	0.0	482.4	11	33,952	0.0	162.4	0	0	0.0	0.0
合計	113	2,123,719	61.3	2,899	76,765,543	100.0	225.8	9,332	150,902,219	100.0	126.5	98	1,577,553	100.0	131.8

○制度別保証状況【令和7年1月】

(単位:千円、%)

区分	保証承諾								保証債務残高				代位弁済			
	当月中			当期中					当期中				当期中			
	件数	金額	前年比	件数	金額	構成比	前年比	件数	金額	構成比	前年比	件数	金額	構成比	前年比	
協会制度	32	532,000	50.6	2,025	59,870,376	78.0	663.6	3,200	74,360,587	49.3	289.0	32	583,198	37.0	161.3	
普通保証	0	0	0.0	386	33,487,300	43.6	9,131.6	499	32,569,804	21.6	1,148.6	8	140,575	8.9	194.0	
無担保保証	14	213,000	100.9	1,465	22,909,880	29.8	1,503.1	1,830	23,313,116	15.4	571.0	9	78,409	5.0	54.6	
当座貸越根保証	6	100,000	142.9	59	1,052,000	1.4	150.5	114	2,165,254	1.4	105.6	0	0	0.0	0.0	
無担保当座貸越根保証	0	0	0.0	0	0	0.0	0.0	1	6,342	0.0	99.2	0	0	0.0	0.0	
事業者カードローン当座貸越根保証	6	29,000	80.6	39	219,000	0.3	78.6	107	627,282	0.4	88.6	1	917	0.1	13.0	
長期経営資金保証	0	0	0.0	0	0	0.0	0.0	6	98,644	0.1	88.1	0	0	0.0	0.0	
中小企業特定社債保証	0	0	0.0	5	144,000	0.2	25.4	40	1,403,600	0.9	97.0	0	0	0.0	0.0	
経営安定関連保証	0	0	0.0	2	9,500	0.0	0.0	38	531,625	0.4	78.1	2	83,488	5.3	134.2	
経営革新関連保証	0	0	0.0	0	0	0.0	0.0	0	0	0.0	0.0	0	0	0.0	0.0	
小口零細企業保証	0	0	0.0	3	5,300	0.0	29.4	14	33,113	0.0	91.4	0	0	0.0	0.0	
東日本大震災復興緊急保証	0	0	0.0	0	0	0.0	0.0	5	150,299	0.1	82.8	1	31,446	2.0	0.0	
経営力強化保証	2	25,000	0.0	7	102,200	0.1	0.0	18	385,404	0.3	78.8	1	40	0.0	0.2	
経営者保証ガイドライン対応保証	0	0	0.0	0	0	0.0	0.0	0	0	0.0	0.0	0	0	0.0	0.0	
事業再生保証	0	0	0.0	1	47,600	0.1	38.1	22	396,496	0.3	137.2	0	0	0.0	0.0	
アシスト450	0	0	0.0	0	0	0.0	0.0	3	39,859	0.0	94.9	0	0	0.0	0.0	
税理士連携	0	0	0.0	3	73,000	0.1	88.0	3	73,000	0.0	88.0	0	0	0.0	0.0	
NEO	3	150,000	93.8	34	1,467,000	1.9	98.1	153	5,090,194	3.4	102.4	1	20,893	1.3	0.0	
危機関連	0	0	0.0	0	0	0.0	0.0	0	0	0.0	0.0	0	0	0.0	0.0	
事業承継特別	0	0	0.0	0	0	0.0	0.0	15	727,248	0.5	78.9	0	0	0.0	0.0	
伴走支援型特別	0	0	0.0	20	338,596	0.4	8.8	233	5,411,298	3.6	102.2	6	146,588	9.3	1,421.7	
その他	1	15,000	0.0	1	15,000	0.0	0.0	99	1,338,010	0.9	89.1	3	80,843	5.1	220.2	
岐阜市制度	81	1,591,719	65.9	874	16,895,167	22.0	67.6	6,132	76,541,632	50.7	81.8	66	994,355	63.0	119.0	
中小企業振興資金	0	0	0.0	26	269,639	0.4	136.0	180	865,463	0.6	103.3	2	6,135	0.4	112.4	
経営環境変動対策資金	2	10,000	85.5	27	415,200	0.5	106.5	452	4,097,462	2.7	75.2	7	91,965	5.8	35.1	
ぎふしアシスト短期資金	44	1,240,000	89.1	328	9,418,200	12.3	89.1	391	11,168,559	7.4	94.5	2	60,061	3.8	0.0	
創業者支援資金	3	10,000	27.4	40	261,680	0.3	103.0	191	834,218	0.6	117.8	0	0	0.0	0.0	
ぎふしDX促進資金	1	8,000	0.0	1	8,000	0.0	0.0	1	409	0.0	77.8	0	0	0.0	0.0	
みらい戦略資金	0	0	0.0	0	0	0.0	0.0	7	51,189	0.0	69.2	2	6,971	0.4	0.0	
雇用促進資金	1	10,000	33.3	2	40,000	0.1	133.3	17	147,381	0.1	86.2	0	0	0.0	0.0	
ぎふし返済済みおまとめ資金	0	0	0.0	0	0	0.0	0.0	3	49,549	0.0	93.6	0	0	0.0	0.0	
小口零細企業資金	15	61,600	68.9	185	914,430	1.2	75.2	1,050	3,025,692	2.0	101.2	3	7,185	0.5	118.7	
短期資金	2	50,000	61.7	63	792,300	1.0	93.0	58	698,267	0.5	104.3	1	30,064	1.9	199.2	
ぎふし経営力強化資金	13	202,119	0.0	87	2,256,235	2.9	4,512.5	414	6,504,954	4.3	100.6	11	234,314	14.9	191.7	
事業所建設等促進資金	0	0	0.0	0	0	0.0	0.0	53	876,455	0.6	83.1	1	9,742	0.6	0.0	
ぎふし事業承継資金	0	0	0.0	0	0	0.0	0.0	2	11,211	0.0	83.7	0	0	0.0	0.0	
ぎふし事業承継特別資金	0	0	0.0	1	10,000	0.0	2.0	67	2,630,420	1.7	83.5	0	0	0.0	0.0	
ぎふし危機関連資金	0	0	0.0	0	0	0.0	0.0	110	3,161,961	2.1	79.8	0	0	0.0	0.0	
ぎふし新型コロナウイルス対応資金	0	0	0.0	0	0	0.0	0.0	2,171	24,485,372	16.2	59.9	29	430,952	27.3	159.4	
ぎふし伴走支援型特別資金	0	0	0.0	114	2,509,483	3.3	23.1	939	17,778,584	11.8	118.1	6	115,238	7.3	222.7	
その他	0	0	0.0	0	0	0.0	0.0	26	154,487	0.1	71.8	2	1,728	0.1	0.0	
合計	113	2,123,719	61.3	2,899	76,765,543	100.0	225.8	9,332	150,902,219	100.0	126.5	98	1,577,553	100.0	131.8	