

○事業概況【令和6年12月】

(単位:千円、%)

当月中		当月中 前年比	項目	当期中		当月末 前年比	
件数	金額			件数	金額		
/	/	/	保証 申込	期首繰越 A	19	376,800	124.6
144	2,899,874	57.7		当期中 B	2,962	84,692,897	269.8
0	0	0.0	拒絶 C	0	0	0.0	
6	114,193	2,283.9	申込取消 D	179	7,405,245	2,031.8	
/	12,000	15.0	査定減額 E	/	2,845,509	2,095.1	
/	/	/	調査中 F	16	177,119	26.8	
/	/	/	保証 承諾	期首繰越 G	8,250	117,349,860	89.1
150	3,332,885	62.9		当期中 H	2,786	74,641,824	244.4
1	500	0.6	保証後取消 I	41	1,030,500	263.6	
131	3,658,547	74.6	償還 J	1,475	35,611,196	89.6	
9	72,913	19.3	代位弁済(元金) K	87	1,364,959	122.9	
/	/	/	貸付報告未着 L	75	1,465,655	99.1	
/	/	/	保証債務残高 M	9,358	152,519,373	127.6	
/	/	/	期首求償権残高 N	230	526,810	75.5	
9	72,913	19.3	代位 弁済	元金	87	1,364,959	122.9
/	13	1.4		利息	/	2,439	99.6
9	72,926	19.3		合計 O	87	1,367,398	122.9
0	4,291	1,001.0	回収 P	4	47,939	226.8	
0	0	0.0	償却 Q	0	0	0.0	
/	/	/	求償権残高 R	313	1,846,270	103.2	

A+B=C+D+E+F+H

G+H=I+J+K+L+M

N+O=P+Q+R

実績月別推移表

○保証承諾

(単位:千円、%)

	令和4年度		令和5年度		令和6年度		
	件数	金額	件数	金額	件数	金額	前年比
4月	120	2,217,116	130	2,352,643	548	18,309,612	778.3
5月	151	2,644,020	141	2,727,048	542	16,313,142	598.2
6月	154	2,563,542	180	3,146,435	493	13,014,306	413.6
7月	125	2,848,852	166	3,621,633	524	13,339,489	368.3
8月	150	2,724,739	190	3,717,585	189	3,942,700	106.1
9月	142	2,321,587	163	3,332,775	111	1,848,027	55.5
10月	115	2,151,968	149	2,817,578	116	2,321,339	82.4
11月	139	2,627,265	169	3,518,530	113	2,220,324	63.1
12月	200	4,300,347	212	5,302,712	150	3,332,885	62.9
1月	119	2,548,598	150	3,467,083			
2月	146	2,711,524	191	3,295,983			
3月	212	4,566,938	206	4,710,299			
合計	1,773	34,226,497	2,047	42,010,304	2,786	74,641,824	244.4

○保証債務残高

(単位:千円、%)

	令和4年度		令和5年度		令和6年度		
	件数	金額	件数	金額	件数	金額	前年比
4月	9,416	132,833,798	9,236	129,447,739	8,266	121,477,876	93.8
5月	9,404	132,179,302	9,113	127,645,020	8,595	133,056,399	104.2
6月	9,402	131,783,160	8,875	124,402,258	8,890	142,270,971	114.4
7月	9,410	132,149,780	8,743	123,017,033	9,210	151,106,739	122.8
8月	9,383	131,789,447	8,628	122,001,909	9,410	156,666,703	128.4
9月	9,359	131,256,948	8,556	121,100,953	9,406	155,850,081	128.7
10月	9,352	130,668,399	8,501	119,684,203	9,393	154,790,572	129.3
11月	9,329	130,256,652	8,472	119,617,715	9,362	153,383,068	128.2
12月	9,332	130,516,572	8,409	119,541,930	9,358	152,519,373	127.6
1月	9,333	130,045,664	8,376	119,329,141			
2月	9,326	129,824,592	8,310	117,973,876			
3月	9,266	129,378,729	8,160	115,080,511			

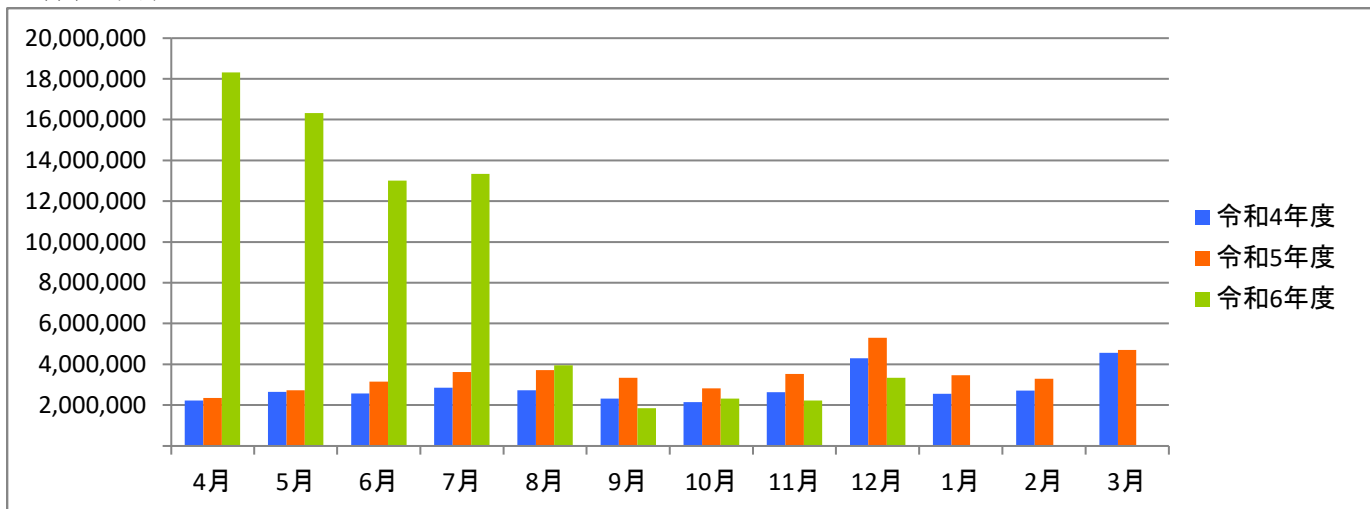
○代位弁済

(単位:千円、%)

	令和4年度		令和5年度		令和6年度		
	件数	金額	件数	金額	件数	金額	前年比
4月	0	0	11	87,167	8	42,592	48.9
5月	2	6,287	20	266,564	7	211,103	79.2
6月	0	0	4	14,713	16	180,392	1,226.1
7月	7	76,015	14	117,822	19	485,345	411.9
8月	6	40,400	2	5,958	6	105,896	1,777.2
9月	0	0	16	156,989	9	61,685	39.3
10月	3	37,942	8	51,962	9	139,644	268.7
11月	9	64,172	8	33,315	4	67,815	203.6
12月	11	86,444	15	378,244	9	72,926	19.3
1月	3	62,109	8	84,440			
2月	5	50,221	6	81,979			
3月	26	319,763	12	108,191			
合計	72	743,352	124	1,387,344	87	1,367,398	122.9

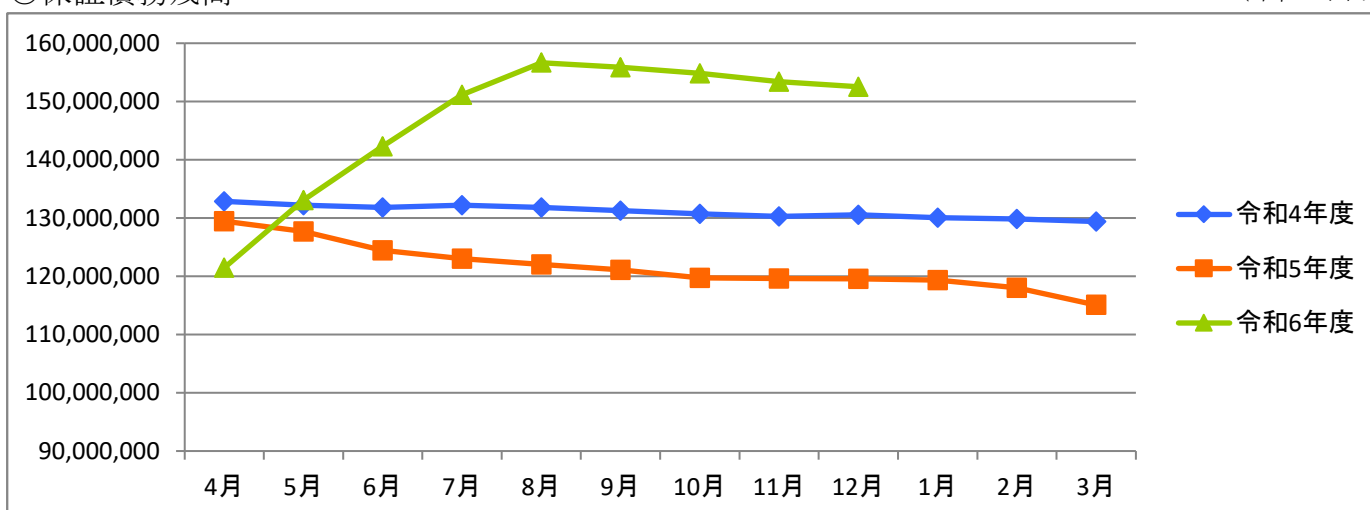
○保証承諾

(単位:千円)



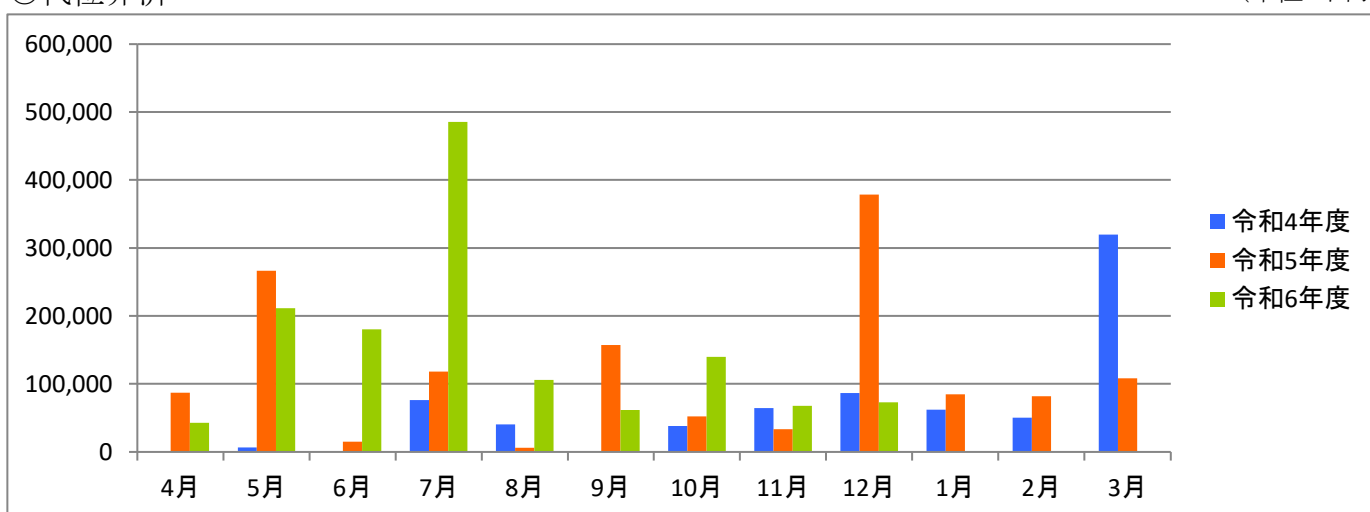
○保証債務残高

(単位:千円)



○代位弁済

(単位:千円)



資金使途別・金額別・期間別保証状況

○資金使途別保証状況【令和6年12月】

(単位:千円、%)

区分	保証承諾								保証債務残高				代位弁済			
	当月中			当期中				当期中				当期中				
	件数	金額	前年比	件数	金額	構成比	前年比	件数	金額	構成比	前年比	件数	金額	構成比	前年比	
運転資金	128	3,106,855	61.2	2,563	72,052,864	96.5	253.0	8,162	143,186,149	93.9	129.7	80	1,308,899	95.7	125.2	
設備資金	7	45,530	96.6	81	811,400	1.1	150.8	576	3,653,555	2.4	104.1	3	24,377	1.8	80.0	
運転設備資金	15	180,500	102.0	142	1,777,560	2.4	117.2	620	5,679,669	3.7	101.5	4	34,122	2.5	92.2	
合計	150	3,332,885	62.9	2,786	74,641,824	100.0	244.4	9,358	152,519,373	100.0	127.6	87	1,367,398	100.0	122.9	

○金額別保証状況【令和6年12月】

(単位:千円、%)

区分	保証承諾								保証債務残高				代位弁済			
	当月中			当期中				当期中				当期中				
	件数	金額	前年比	件数	金額	構成比	前年比	件数	金額	構成比	前年比	件数	金額	構成比	前年比	
100万円以下	6	4,800	240.0	60	55,400	0.1	156.9	228	125,101	0.1	100.9	2	326	0.0	212.9	
200万円以下	5	9,500	65.0	102	180,865	0.2	122.5	494	540,332	0.4	101.5	4	2,108	0.2	162.3	
300万円以下	9	24,710	77.7	140	402,518	0.5	160.5	652	1,188,334	0.8	107.8	3	6,416	0.5	60.4	
500万円以下	10	46,100	43.9	347	1,619,206	2.2	195.8	1,177	3,760,278	2.5	115.1	8	19,887	1.5	43.5	
1,000万円以下	40	363,600	111.7	809	7,406,546	9.9	275.5	2,314	15,251,645	10.0	126.2	19	106,801	7.8	72.5	
1,500万円以下	9	128,000	58.9	156	2,173,247	2.9	145.7	711	6,777,400	4.4	107.2	6	36,651	2.7	28.8	
2,000万円以下	13	259,475	65.4	219	4,283,195	5.7	131.1	1,009	14,470,309	9.5	88.9	13	171,646	12.6	162.0	
3,000万円以下	15	415,000	40.0	278	7,800,925	10.5	133.9	1,073	23,287,295	15.3	105.3	12	212,440	15.5	85.9	
5,000万円以下	37	1,659,000	78.9	352	16,089,682	21.6	132.8	1,018	36,163,663	23.7	112.3	10	293,639	21.5	131.9	
6,000万円以下	2	120,000	200.0	51	2,957,140	4.0	338.0	190	9,013,805	5.9	82.5	5	230,043	16.8	412.1	
7,000万円以下	1	62,700	29.9	35	2,389,100	3.2	385.3	89	4,587,600	3.0	171.2	2	73,719	5.4	135.6	
8,000万円以下	3	240,000	50.0	48	3,780,000	5.1	225.0	173	10,129,755	6.6	139.1	2	104,246	7.6	110.8	
1億円以下	0	0	0.0	95	9,355,000	12.5	1,585.6	107	9,315,365	6.1	617.0	0	0	0.0	0.0	
2億円以下	0	0	0.0	94	16,149,000	21.6	13,457.5	123	17,908,492	11.7	575.6	1	109,476	8.0	0.0	
3億円以下	0	0	0.0	0	0	0.0	0.0	0	0	0.0	0.0	0	0	0.0	0.0	
4億円以下	0	0	0.0	0	0	0.0	0.0	0	0	0.0	0.0	0	0	0.0	0.0	
5億円以下	0	0	0.0	0	0	0.0	0.0	0	0	0.0	0.0	0	0	0.0	0.0	
5億円超	0	0	0.0	0	0	0.0	0.0	0	0	0.0	0.0	0	0	0.0	0.0	
合計	150	3,332,885	62.9	2,786	74,641,824	100.0	244.4	9,358	152,519,373	100.0	127.6	87	1,367,398	100.0	122.9	

○期間別保証状況【令和6年12月】

(単位:千円、%)

区分	保証承諾								保証債務残高				代位弁済			
	当月中			当期中				当期中				当期中				
	件数	金額	前年比	件数	金額	構成比	前年比	件数	金額	構成比	前年比	件数	金額	構成比	前年比	
3カ月以下	0	0	0.0	8	225,000	0.3	178.7	2	110,000	0.1	158.1	1	26,657	1.9	204.9	
6カ月以下	7	135,000	112.5	49	1,002,900	1.3	130.8	37	651,373	0.4	107.4	1	12,856	0.9	0.0	
1年以下	58	1,642,600	86.9	380	10,267,290	13.8	96.6	542	14,127,672	9.3	99.0	3	45,058	3.3	69.2	
2年以下	10	124,800	100.6	94	1,201,200	1.6	136.6	234	2,729,091	1.8	99.2	1	917	0.1	2.1	
3年以下	3	8,500	89.5	65	807,050	1.1	239.7	158	1,024,066	0.7	48.0	0	0	0.0	0.0	
4年以下	0	0	0.0	12	85,000	0.1	477.5	50	129,989	0.1	82.3	1	184	0.0	0.5	
5年以下	24	596,430	132.9	320	6,130,390	8.2	327.3	1,243	9,993,954	6.6	152.1	10	54,322	4.0	90.9	
7年以下	22	225,080	50.1	422	6,924,725	9.3	196.0	2,189	19,134,093	12.5	111.5	23	152,804	11.2	49.2	
10年以下	26	600,475	28.7	1,433	47,808,269	64.1	395.4	4,731	100,835,331	66.1	140.9	43	924,422	67.6	159.6	
10年超	0	0	0.0	3	190,000	0.3	66.7	172	3,783,804	2.5	88.3	4	150,178	11.0	2,271.8	
合計	150	3,332,885	62.9	2,786	74,641,824	100.0	244.4	9,358	152,519,373	100.0	127.6	87	1,367,398	100.0	122.9	

○業種別保証状況【令和6年12月】

(単位:千円、%)

区分	保証承諾								保証債務残高				代位弁済			
	当月中			当期中					当期中				当期中			
	件数	金額	前年比	件数	金額	構成比	前年比	件数	金額	構成比	前年比	件数	金額	構成比	前年比	
製造業	25	469,400	64.6	436	11,582,015	15.5	242.1	1,436	24,564,662	16.1	126.9	9	181,638	13.3	93.6	
食品工業	2	10,500	145.8	46	1,621,840	2.2	207.7	140	3,371,662	2.2	127.1	3	65,424	4.8	0.0	
繊維品工業	7	65,800	59.3	101	2,136,050	2.9	273.9	312	4,391,747	2.9	136.0	0	0	0.0	0.0	
木材・木製品工業	0	0	0.0	9	277,500	0.4	226.7	28	478,072	0.3	131.1	0	0	0.0	0.0	
家具・建具工業	0	0	0.0	14	118,562	0.2	244.0	43	555,818	0.4	83.8	0	0	0.0	0.0	
紙工業	0	0	0.0	10	500,000	0.7	276.7	36	980,838	0.6	113.2	0	0	0.0	0.0	
印刷・製本業	4	133,000	69.6	41	1,175,300	1.6	160.1	149	2,475,522	1.6	126.2	1	5,069	0.4	0.0	
化学工業	1	2,000	100.0	4	87,000	0.1	235.1	17	319,121	0.2	121.7	0	0	0.0	0.0	
石油・石炭製品工業	0	0	0.0	0	0	0.0	0.0	0	0	0.0	0.0	0	0	0.0	0.0	
ゴム・プラスチック工業	2	100,000	158.7	19	507,015	0.7	358.1	65	1,030,562	0.7	124.3	1	2,932	0.2	0.0	
ゴム製品製造業	0	0	0.0	0	0	0.0	0.0	3	30,845	0.0	59.4	1	15,237	1.1	0.0	
皮革工業	0	0	0.0	0	0	0.0	0.0	0	0	0.0	0.0	0	0	0.0	0.0	
窯業	0	0	0.0	3	265,000	0.4	0.0	16	549,911	0.4	132.4	0	0	0.0	0.0	
機械工業	0	0	0.0	28	1,127,000	1.5	271.1	119	2,466,729	1.6	122.0	2	82,908	6.1	0.0	
電気機器工業	0	0	0.0	10	166,000	0.2	218.4	27	389,944	0.3	88.7	0	0	0.0	0.0	
車輛工業	0	0	0.0	7	83,000	0.1	138.3	20	225,551	0.1	95.1	0	0	0.0	0.0	
船舶工業	0	0	0.0	0	0	0.0	0.0	0	0	0.0	0.0	0	0	0.0	0.0	
金属工業	4	135,000	77.1	52	1,899,988	2.5	246.3	150	3,605,875	2.4	139.0	0	0	0.0	0.0	
ソフトウェア業	0	0	0.0	23	702,000	0.9	290.1	63	1,232,110	0.8	177.4	0	0	0.0	0.0	
情報処理サービス業	0	0	0.0	0	0	0.0	0.0	1	7,960	0.0	84.7	0	0	0.0	0.0	
その他の工業	5	23,100	28.9	69	915,760	1.2	232.3	247	2,452,397	1.6	118.9	1	10,068	0.7	194.1	
農林漁業	0	0	0.0	1	20,000	0.0	0.0	2	19,869	0.0	623.6	0	0	0.0	0.0	
鉱業	0	0	0.0	1	20,000	0.0	66.7	3	60,763	0.0	80.4	0	0	0.0	0.0	
建設業	32	733,905	70.1	685	16,762,565	22.5	204.1	2,373	35,980,854	23.6	119.2	12	298,304	21.8	83.9	
卸売業	30	934,700	72.7	421	15,365,703	20.6	239.9	1,350	30,313,753	19.9	119.1	33	496,822	36.3	164.9	
小売業	13	177,580	24.5	336	9,508,902	12.7	269.3	1,244	19,814,817	13.0	133.4	19	243,976	17.8	197.2	
飲食店	7	97,000	116.9	146	2,191,419	2.9	232.2	575	5,347,455	3.5	113.9	7	40,303	2.9	120.4	
運送倉庫業	4	118,000	28.8	62	2,497,100	3.3	270.5	185	4,279,446	2.8	133.1	0	0	0.0	0.0	
サービス業	34	633,300	74.0	572	12,825,620	17.2	271.4	1,803	25,571,455	16.8	143.4	7	106,355	7.8	167.1	
不動産業	2	59,000	85.9	81	2,371,380	3.2	432.6	254	3,832,026	2.5	192.4	0	0	0.0	0.0	
その他の産業	3	110,000	110.0	45	1,497,120	2.0	343.8	133	2,734,272	1.8	143.6	0	0	0.0	0.0	
合計	150	3,332,885	62.9	2,786	74,641,824	100.0	244.4	9,358	152,519,373	100.0	127.6	87	1,367,398	100.0	122.9	

○金融機関別保証状況【令和6年12月】

(単位:千円、%)

区分	保証承諾							保証債務残高				代位弁済			
	当月中			当期中				当期中				当期中			
	件数	金額	前年比	件数	金額	構成比	前年比	件数	金額	構成比	前年比	件数	金額	構成比	前年比
みずほ銀行	0	0	0.0	1	15,000	0.0	0.0	2	21,327	0.0	94.0	0	0	0.0	0.0
三菱UFJ銀行	0	0	0.0	0	0	0.0	0.0	14	122,871	0.1	80.4	0	0	0.0	0.0
三井住友銀行	0	0	0.0	0	0	0.0	0.0	0	0	0.0	0.0	0	0	0.0	0.0
小計	0	0	0.0	1	15,000	0.0	0.0	16	144,198	0.1	82.2	0	0	0.0	0.0
十六銀行	59	1,546,280	81.2	920	27,205,285	36.4	312.0	2,864	51,954,630	34.1	134.4	40	611,037	44.7	143.8
大垣共立銀行	16	450,475	39.6	347	11,617,583	15.6	153.1	1,377	26,055,468	17.1	123.1	10	88,166	6.4	203.4
北陸銀行	1	50,000	100.0	1	50,000	0.1	100.0	18	347,649	0.2	74.1	0	0	0.0	0.0
三十三銀行	0	0	0.0	0	0	0.0	0.0	6	39,583	0.0	62.7	0	0	0.0	0.0
小計	76	2,046,755	66.2	1,268	38,872,868	52.1	237.6	4,265	78,397,330	51.4	129.9	50	699,203	51.1	144.7
愛知銀行	0	0	0.0	2	183,000	0.2	1,500.0	24	481,785	0.3	142.1	0	0	0.0	0.0
名古屋銀行	0	0	0.0	11	358,000	0.5	165.0	48	985,599	0.6	120.7	0	0	0.0	0.0
中京銀行	0	0	0.0	0	0	0.0	0.0	1	18,330	0.0	0.0	0	0	0.0	0.0
小計	0	0	0.0	13	541,000	0.7	236.0	73	1,485,714	1.0	128.6	0	0	0.0	0.0
岐阜信用金庫	62	1,215,200	62.8	1,287	32,480,867	43.5	257.7	4,071	65,467,924	42.9	126.1	27	547,110	40.0	113.0
大垣西濃信用金庫	4	9,500	19.0	118	1,807,490	2.4	518.1	285	3,045,441	2.0	184.8	1	3,611	0.3	9.4
関信用金庫	1	10,000	200.0	6	120,000	0.2	90.0	74	492,047	0.3	103.1	1	286	0.0	0.0
小計	67	1,234,700	62.0	1,411	34,408,357	46.1	263.0	4,430	69,005,411	45.2	127.7	29	551,007	40.3	105.5
商工組合中央金庫	0	0	0.0	3	100,400	0.1	251.0	8	133,396	0.1	128.4	0	0	0.0	0.0
日本政策金融公庫	0	0	0.0	0	0	0.0	0.0	0	0	0.0	0.0	0	0	0.0	0.0
小計	0	0	0.0	3	100,400	0.1	251.0	8	133,396	0.1	128.4	0	0	0.0	0.0
岐阜商工信用組合	6	49,000	23.9	86	691,879	0.9	84.5	555	3,318,763	2.2	90.4	8	117,188	8.6	428.0
小計	6	49,000	23.9	86	691,879	0.9	84.5	555	3,318,763	2.2	90.4	8	117,188	8.6	428.0
ぎふ農業協同組合	1	2,430	75.9	4	12,320	0.0	183.9	11	34,561	0.0	162.2	0	0	0.0	0.0
小計	1	2,430	75.9	4	12,320	0.0	183.9	11	34,561	0.0	162.2	0	0	0.0	0.0
合計	150	3,332,885	62.9	2,786	74,641,824	100.0	244.4	9,358	152,519,373	100.0	127.6	87	1,367,398	100.0	122.9

○制度別保証状況【令和6年12月】

(単位:千円、%)

区分	保証承諾								保証債務残高				代位弁済			
	当月中			当期中					当期中				当期中			
	件数	金額	前年比	件数	金額	構成比	前年比	件数	金額	構成比	前年比	件数	金額	構成比	前年比	
協会制度	34	625,580	46.1	1,993	59,338,376	79.5	744.5	3,196	74,954,072	49.1	298.4	30	524,914	38.4	160.3	
普通保証	3	43,000	215.0	386	33,487,300	44.9	9,257.8	498	32,864,407	21.5	1,142.5	8	140,575	10.3	194.0	
無担保保証	11	204,080	158.4	1,451	22,696,880	30.4	1,728.3	1,829	23,538,767	15.4	576.7	9	78,409	5.7	54.6	
当座貸越根保証	6	103,000	93.6	53	952,000	1.3	151.4	113	2,125,396	1.4	103.7	0	0	0.0	0.0	
無担保当座貸越根保証	0	0	0.0	0	0	0.0	0.0	1	6,346	0.0	99.2	0	0	0.0	0.0	
事業者カードローン当座貸越根保証	3	16,000	145.5	33	190,000	0.3	78.3	105	624,919	0.4	88.3	1	917	0.1	13.0	
長期経営資金保証	0	0	0.0	0	0	0.0	0.0	6	99,752	0.1	88.2	0	0	0.0	0.0	
中小企業特定社債保証	2	72,000	69.2	5	144,000	0.2	39.1	40	1,399,600	0.9	110.3	0	0	0.0	0.0	
経営安定関連保証	0	0	0.0	2	9,500	0.0	0.0	38	535,359	0.4	75.0	2	83,488	6.1	246.1	
経営革新関連保証	0	0	0.0	0	0	0.0	0.0	0	0	0.0	0.0	0	0	0.0	0.0	
小口零細企業保証	0	0	0.0	3	5,300	0.0	35.3	14	33,886	0.0	91.7	0	0	0.0	0.0	
東日本大震災復興緊急保証	0	0	0.0	0	0	0.0	0.0	5	150,299	0.1	82.8	1	31,446	2.3	0.0	
経営力強化保証	3	43,500	0.0	5	77,200	0.1	0.0	17	381,320	0.3	77.3	1	40	0.0	0.2	
経営者保証ガイドライン対応保証	0	0	0.0	0	0	0.0	0.0	0	0	0.0	0.0	0	0	0.0	0.0	
事業再生保証	0	0	0.0	1	47,600	0.1	38.1	22	399,953	0.3	137.8	0	0	0.0	0.0	
アシスト450	0	0	0.0	0	0	0.0	0.0	3	40,038	0.0	94.9	0	0	0.0	0.0	
税理士連携	1	13,000	100.0	3	73,000	0.1	88.0	3	73,000	0.0	88.0	0	0	0.0	0.0	
NEO	5	131,000	40.3	31	1,317,000	1.8	98.6	151	5,021,779	3.3	105.5	1	20,893	1.5	0.0	
危機関連	0	0	0.0	0	0	0.0	0.0	0	0	0.0	0.0	0	0	0.0	0.0	
事業承継特別	0	0	0.0	0	0	0.0	0.0	15	737,636	0.5	79.0	0	0	0.0	0.0	
伴走支援型特別	0	0	0.0	20	338,596	0.5	9.7	237	5,576,996	3.7	112.4	4	88,304	6.5	856.4	
その他	0	0	0.0	0	0	0.0	0.0	99	1,344,621	0.9	88.7	3	80,843	5.9	261.7	
岐阜市制度	116	2,707,305	68.6	793	15,303,448	20.5	67.8	6,162	77,565,301	50.9	82.1	57	842,485	61.6	107.3	
中小企業振興資金	1	2,000	12.9	26	269,639	0.4	163.2	184	886,895	0.6	106.2	1	4,189	0.3	76.8	
経営環境変動対策資金	4	45,000	75.0	25	405,200	0.5	107.1	455	4,209,202	2.8	74.2	7	91,965	6.7	36.1	
ぎふしアシスト短期資金	49	1,499,100	83.4	284	8,178,200	11.0	89.1	396	11,367,366	7.5	95.8	1	9,925	0.7	0.0	
創業者支援資金	4	24,930	49.8	37	251,680	0.3	115.7	188	831,864	0.5	116.1	0	0	0.0	0.0	
ぎふしDX促進資金	0	0	0.0	0	0	0.0	0.0	1	419	0.0	78.2	0	0	0.0	0.0	
みらい戦略資金	0	0	0.0	0	0	0.0	0.0	7	52,400	0.0	69.5	2	6,971	0.5	0.0	
雇用促進資金	0	0	0.0	1	30,000	0.0	0.0	18	164,667	0.1	115.1	0	0	0.0	0.0	
ぎふし返済済みおまとめ資金	0	0	0.0	0	0	0.0	0.0	3	49,848	0.0	93.6	0	0	0.0	0.0	
小口零細企業資金	21	102,600	93.6	170	852,830	1.1	75.7	1,055	3,065,470	2.0	101.7	3	7,185	0.5	118.7	
短期資金	5	57,000	114.0	61	742,300	1.0	96.3	59	734,471	0.5	103.3	1	30,064	2.2	0.0	
ぎふし経営力強化資金	32	976,675	0.0	74	2,054,116	2.8	4,108.2	402	6,184,759	4.1	94.2	10	223,933	16.4	183.3	
事業所建設等促進資金	0	0	0.0	0	0	0.0	0.0	53	886,171	0.6	83.2	1	9,742	0.7	0.0	
ぎふし事業承継資金	0	0	0.0	0	0	0.0	0.0	2	11,394	0.0	83.9	0	0	0.0	0.0	
ぎふし事業承継特別資金	0	0	0.0	1	10,000	0.0	2.1	68	2,711,129	1.8	87.0	0	0	0.0	0.0	
ぎふし危機関連資金	0	0	0.0	0	0	0.0	0.0	110	3,210,993	2.1	79.5	0	0	0.0	0.0	
ぎふし新型コロナウイルス対応資金	0	0	0.0	0	0	0.0	0.0	2,191	25,012,397	16.4	59.8	23	341,545	25.0	137.8	
ぎふし伴走支援型特別資金	0	0	0.0	114	2,509,483	3.4	24.7	944	18,028,839	11.8	124.4	6	115,238	8.4	249.7	
その他	0	0	0.0	0	0	0.0	0.0	26	157,017	0.1	72.0	2	1,728	0.1	0.0	
合計	150	3,332,885	62.9	2,786	74,641,824	100.0	244.4	9,358	152,519,373	100.0	127.6	87	1,367,398	100.0	122.9	