

○事業概況【令和6年11月】

(単位:千円、%)

当月中		当月中 前年比	項目	当期中		当月末 前年比	
件数	金額			件数	金額		
/	/	/	保証 申込	期首繰越 A	19	376,800	124.6
117	2,346,293	55.2		当期中 B	2,818	81,793,023	310.2
0	0	0.0	拒絶 C	0	0	0.0	
8	303,000	388.5	申込取消 D	173	7,291,052	2,028.3	
/	110,239	439.9	査定減額 E	/	2,833,509	5,076.3	
/	/	/	調査中 F	28	736,323	72.1	
/	/	/	保証 承諾	期首繰越 G	8,250	117,349,860	89.1
113	2,220,324	63.1		当期中 H	2,636	71,308,939	282.6
1	10,000	18.1	保証後取消 I	40	1,030,000	337.8	
120	3,187,230	93.8	償還 J	1,344	31,952,649	91.8	
4	67,701	204.2	代位弁済(元金) K	78	1,292,046	176.3	
/	/	/	貸付報告未着 L	62	1,001,036	68.3	
/	/	/	保証債務残高 M	9,362	153,383,068	128.2	
/	/	/	期首求償権残高 N	230	526,810	75.5	
4	67,701	204.2	代位 弁済	元金	78	1,292,046	176.3
/	113	74.2		利息	/	2,427	157.1
4	67,815	203.6		合計 O	78	1,294,472	176.2
0	809	284.4	回収 P	4	43,648	210.7	
0	0	0.0	償却 Q	0	0	0.0	
/	/	/	求償権残高 R	304	1,777,634	125.9	

A+B=C+D+E+F+H

G+H=I+J+K+L+M

N+O=P+Q+R

実績月別推移表

○保証承諾

(単位:千円、%)

	令和4年度		令和5年度		令和6年度		
	件数	金額	件数	金額	件数	金額	前年比
4月	120	2,217,116	130	2,352,643	548	18,309,612	778.3
5月	151	2,644,020	141	2,727,048	542	16,313,142	598.2
6月	154	2,563,542	180	3,146,435	493	13,014,306	413.6
7月	125	2,848,852	166	3,621,633	524	13,339,489	368.3
8月	150	2,724,739	190	3,717,585	189	3,942,700	106.1
9月	142	2,321,587	163	3,332,775	111	1,848,027	55.5
10月	115	2,151,968	149	2,817,578	116	2,321,339	82.4
11月	139	2,627,265	169	3,518,530	113	2,220,324	63.1
12月	200	4,300,347	212	5,302,712			
1月	119	2,548,598	150	3,467,083			
2月	146	2,711,524	191	3,295,983			
3月	212	4,566,938	206	4,710,299			
合計	1,773	34,226,497	2,047	42,010,304	2,636	71,308,939	282.6

○保証債務残高

(単位:千円、%)

	令和4年度		令和5年度		令和6年度		
	件数	金額	件数	金額	件数	金額	前年比
4月	9,416	132,833,798	9,236	129,447,739	8,266	121,477,876	93.8
5月	9,404	132,179,302	9,113	127,645,020	8,595	133,056,399	104.2
6月	9,402	131,783,160	8,875	124,402,258	8,890	142,270,971	114.4
7月	9,410	132,149,780	8,743	123,017,033	9,210	151,106,739	122.8
8月	9,383	131,789,447	8,628	122,001,909	9,410	156,666,703	128.4
9月	9,359	131,256,948	8,556	121,100,953	9,406	155,850,081	128.7
10月	9,352	130,668,399	8,501	119,684,203	9,393	154,790,572	129.3
11月	9,329	130,256,652	8,472	119,617,715	9,362	153,383,068	128.2
12月	9,332	130,516,572	8,409	119,541,930			
1月	9,333	130,045,664	8,376	119,329,141			
2月	9,326	129,824,592	8,310	117,973,876			
3月	9,266	129,378,729	8,160	115,080,511			

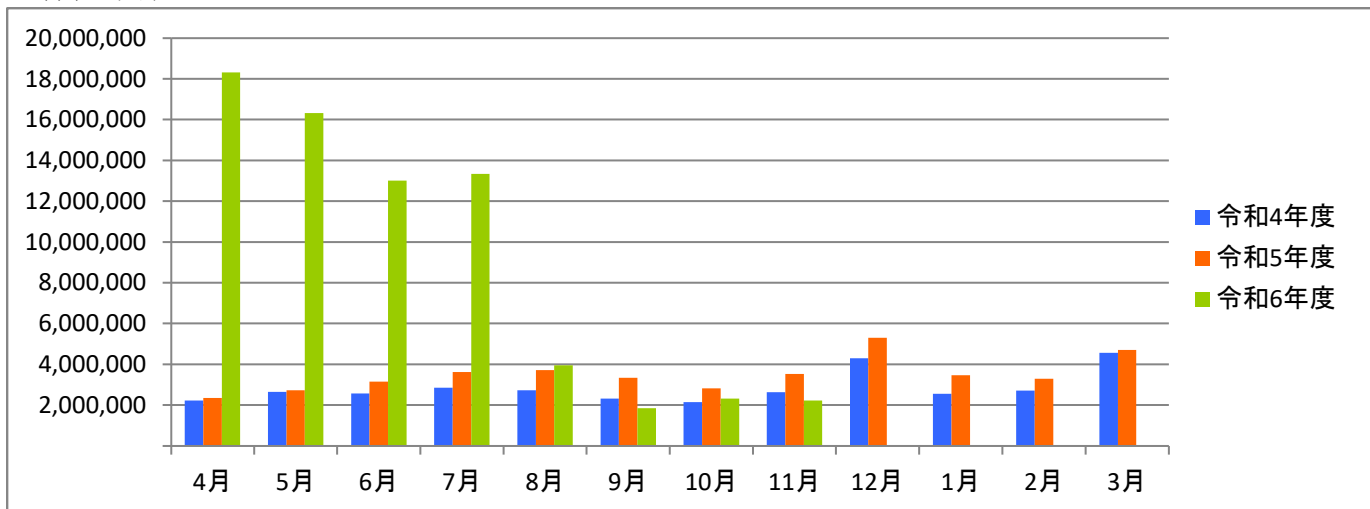
○代位弁済

(単位:千円、%)

	令和4年度		令和5年度		令和6年度		
	件数	金額	件数	金額	件数	金額	前年比
4月	0	0	11	87,167	8	42,592	48.9
5月	2	6,287	20	266,564	7	211,103	79.2
6月	0	0	4	14,713	16	180,392	1,226.1
7月	7	76,015	14	117,822	19	485,345	411.9
8月	6	40,400	2	5,958	6	105,896	1,777.2
9月	0	0	16	156,989	9	61,685	39.3
10月	3	37,942	8	51,962	9	139,644	268.7
11月	9	64,172	8	33,315	4	67,815	203.6
12月	11	86,444	15	378,244			
1月	3	62,109	8	84,440			
2月	5	50,221	6	81,979			
3月	26	319,763	12	108,191			
合計	72	743,352	124	1,387,344	78	1,294,472	176.2

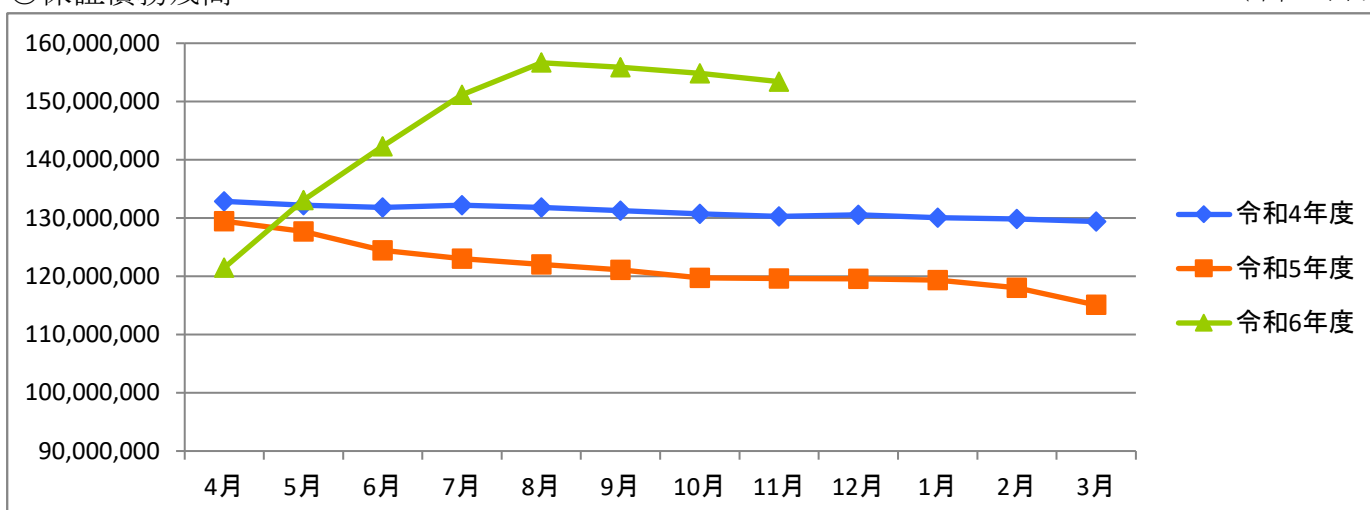
○保証承諾

(単位:千円)



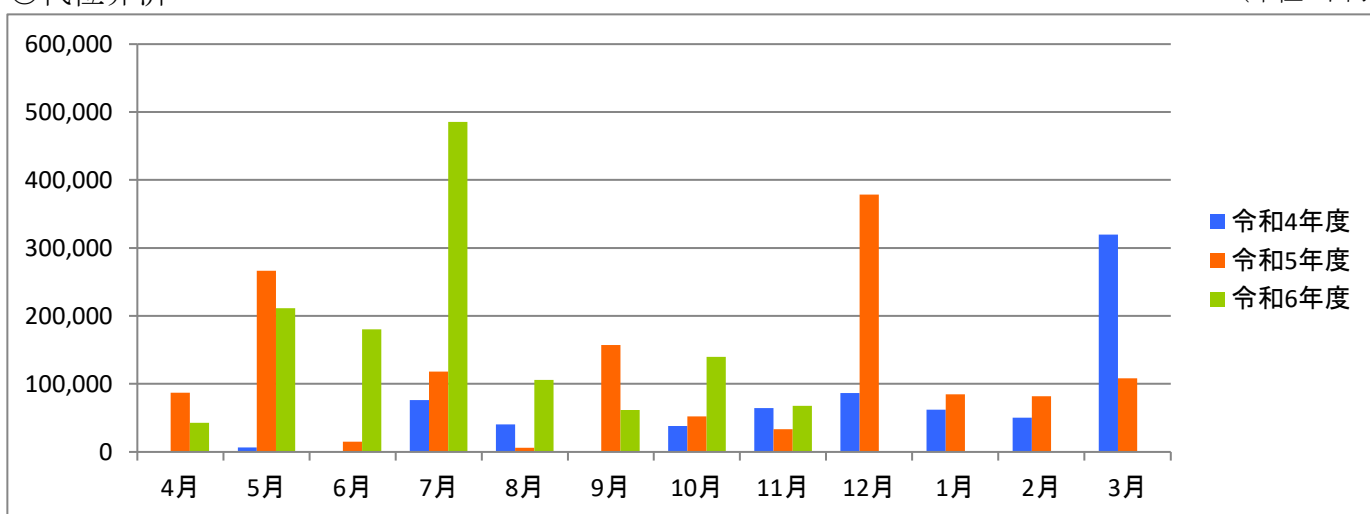
○保証債務残高

(単位:千円)



○代位弁済

(単位:千円)



資金使途別・金額別・期間別保証状況

○資金使途別保証状況【令和6年11月】

(単位:千円、%)

区分	保証承諾								保証債務残高				代位弁済			
	当月中			当期中				当期中				当期中				
	件数	金額	前年比	件数	金額	構成比	前年比	件数	金額	構成比	前年比	件数	金額	構成比	前年比	
運転資金	96	2,146,424	66.3	2,435	68,946,009	96.7	294.6	8,161	144,027,371	93.9	130.3	72	1,237,884	95.6	185.6	
設備資金	7	20,900	18.2	74	765,870	1.1	156.0	582	3,683,488	2.4	104.9	3	24,377	1.9	80.0	
運転設備資金	10	53,000	31.6	127	1,597,060	2.2	119.2	619	5,672,209	3.7	101.2	3	32,211	2.5	87.0	
合計	113	2,220,324	63.1	2,636	71,308,939	100.0	282.6	9,362	153,383,068	100.0	128.2	78	1,294,472	100.0	176.2	

○金額別保証状況【令和6年11月】

(単位:千円、%)

区分	保証承諾								保証債務残高				代位弁済			
	当月中			当期中				当期中				当期中				
	件数	金額	前年比	件数	金額	構成比	前年比	件数	金額	構成比	前年比	件数	金額	構成比	前年比	
100万円以下	5	5,000	166.7	54	50,600	0.1	151.9	228	126,106	0.1	99.6	0	0	0.0	0.0	
200万円以下	9	17,300	79.5	97	171,365	0.2	128.9	494	539,305	0.4	101.5	2	1,156	0.1	89.0	
300万円以下	8	23,000	153.3	131	377,808	0.5	172.6	649	1,186,887	0.8	106.0	3	6,416	0.5	60.4	
500万円以下	17	81,400	89.5	337	1,573,106	2.2	218.0	1,187	3,829,294	2.5	117.4	7	17,925	1.4	43.6	
1,000万円以下	20	184,836	61.1	769	7,042,946	9.9	298.0	2,311	15,290,713	10.0	125.2	17	96,803	7.5	82.9	
1,500万円以下	9	119,000	80.7	147	2,045,247	2.9	160.5	706	6,764,843	4.4	105.8	6	36,651	2.8	32.1	
2,000万円以下	11	208,488	63.5	206	4,023,720	5.6	140.1	1,013	14,620,275	9.5	88.7	13	171,646	13.3	223.9	
3,000万円以下	11	309,000	48.5	263	7,385,925	10.4	154.3	1,077	23,564,607	15.4	106.8	11	189,761	14.7	86.6	
5,000万円以下	18	842,300	51.0	315	14,430,682	20.2	144.1	1,020	36,436,041	23.8	113.3	9	256,630	19.8	215.6	
6,000万円以下	1	55,000	0.0	49	2,837,140	4.0	348.1	190	9,098,348	5.9	82.8	5	230,043	17.8	0.0	
7,000万円以下	1	70,000	0.0	34	2,326,400	3.3	567.4	88	4,522,562	2.9	162.5	2	73,719	5.7	0.0	
8,000万円以下	2	160,000	50.0	45	3,540,000	5.0	295.0	169	9,921,624	6.5	139.1	2	104,246	8.1	293.7	
1億円以下	0	0	0.0	95	9,355,000	13.1	2,398.7	107	9,407,963	6.1	711.4	0	0	0.0	0.0	
2億円以下	1	145,000	0.0	94	16,149,000	22.6	0.0	123	18,074,501	11.8	593.0	1	109,476	8.5	0.0	
3億円以下	0	0	0.0	0	0	0.0	0.0	0	0	0.0	0.0	0	0	0.0	0.0	
4億円以下	0	0	0.0	0	0	0.0	0.0	0	0	0.0	0.0	0	0	0.0	0.0	
5億円以下	0	0	0.0	0	0	0.0	0.0	0	0	0.0	0.0	0	0	0.0	0.0	
5億円超	0	0	0.0	0	0	0.0	0.0	0	0	0.0	0.0	0	0	0.0	0.0	
合計	113	2,220,324	63.1	2,636	71,308,939	100.0	282.6	9,362	153,383,068	100.0	128.2	78	1,294,472	100.0	176.2	

○期間別保証状況【令和6年11月】

(単位:千円、%)

区分	保証承諾								保証債務残高				代位弁済			
	当月中			当期中				当期中				当期中				
	件数	金額	前年比	件数	金額	構成比	前年比	件数	金額	構成比	前年比	件数	金額	構成比	前年比	
3ヵ月以下	0	0	0.0	8	225,000	0.3	278.1	3	115,000	0.1	256.4	1	26,657	2.1	204.9	
6ヵ月以下	10	294,000	134.9	42	867,900	1.2	134.1	34	518,639	0.3	98.8	1	12,856	1.0	0.0	
1年以下	36	958,000	88.6	322	8,624,690	12.1	98.7	544	14,202,112	9.3	100.4	3	45,058	3.5	299.1	
2年以下	10	54,000	58.1	84	1,076,400	1.5	142.5	233	2,711,288	1.8	96.5	1	917	0.1	2.1	
3年以下	4	63,000	1,145.5	62	798,550	1.1	244.1	157	1,009,997	0.7	44.5	0	0	0.0	0.0	
4年以下	0	0	0.0	12	85,000	0.1	477.5	51	134,483	0.1	79.0	1	184	0.0	0.5	
5年以下	21	305,300	138.6	296	5,533,960	7.8	388.6	1,236	9,730,497	6.3	153.6	9	53,489	4.1	98.0	
7年以下	21	193,300	36.9	400	6,699,645	9.4	217.3	2,185	19,345,933	12.6	110.7	19	150,397	11.6	59.8	
10年以下	11	352,724	26.4	1,407	47,207,794	66.2	472.1	4,745	101,790,867	66.4	142.0	39	854,736	66.0	271.1	
10年超	0	0	0.0	3	190,000	0.3	118.8	174	3,824,253	2.5	91.2	4	150,178	11.6	2,271.8	
合計	113	2,220,324	63.1	2,636	71,308,939	100.0	282.6	9,362	153,383,068	100.0	128.2	78	1,294,472	100.0	176.2	

○業種別保証状況【令和6年11月】

(単位:千円、%)

区分	保証承諾								保証債務残高				代位弁済			
	当月中			当期中				当期中				当期中				
	件数	金額	前年比	件数	金額	構成比	前年比	件数	金額	構成比	前年比	件数	金額	構成比	前年比	
製造業	20	355,800	67.3	411	11,112,615	15.6	273.8	1,436	24,636,767	16.1	126.3	9	181,638	14.0	1,857.4	
食品工業	1	50,000	57.0	44	1,611,340	2.3	208.2	141	3,400,966	2.2	126.7	3	65,424	5.1	0.0	
繊維品工業	6	34,800	79.1	94	2,070,250	2.9	309.5	313	4,423,148	2.9	129.4	0	0	0.0	0.0	
木材・木製品工業	0	0	0.0	9	277,500	0.4	226.7	28	481,926	0.3	132.7	0	0	0.0	0.0	
家具・建具工業	0	0	0.0	14	118,562	0.2	244.0	43	560,854	0.4	83.7	0	0	0.0	0.0	
紙工業	1	20,000	16.7	10	500,000	0.7	276.7	37	1,040,954	0.7	125.2	0	0	0.0	0.0	
印刷・製本業	0	0	0.0	37	1,042,300	1.5	192.0	148	2,457,537	1.6	121.7	1	5,069	0.4	0.0	
化学工業	0	0	0.0	3	85,000	0.1	242.9	17	322,590	0.2	121.8	0	0	0.0	0.0	
石油・石炭製品工業	0	0	0.0	0	0	0.0	0.0	0	0	0.0	0.0	0	0	0.0	0.0	
ゴム・プラスチック工業	2	95,000	0.0	17	407,015	0.6	517.8	65	962,798	0.6	116.3	1	2,932	0.2	0.0	
ゴム製品製造業	0	0	0.0	0	0	0.0	0.0	3	31,308	0.0	59.6	1	15,237	1.2	0.0	
皮革工業	0	0	0.0	0	0	0.0	0.0	0	0	0.0	0.0	0	0	0.0	0.0	
窯業	0	0	0.0	3	265,000	0.4	0.0	16	556,582	0.4	132.3	0	0	0.0	0.0	
機械工業	0	0	0.0	28	1,127,000	1.6	292.2	119	2,489,663	1.6	120.3	2	82,908	6.4	0.0	
電気機器工業	0	0	0.0	10	166,000	0.2	218.4	28	393,910	0.3	88.7	0	0	0.0	0.0	
車輜工業	0	0	0.0	7	83,000	0.1	138.3	20	226,831	0.1	94.9	0	0	0.0	0.0	
船舶工業	0	0	0.0	0	0	0.0	0.0	0	0	0.0	0.0	0	0	0.0	0.0	
金属工業	4	103,000	156.1	48	1,764,988	2.5	296.0	149	3,583,341	2.3	144.9	0	0	0.0	0.0	
ソフトウェア業	3	30,000	0.0	23	702,000	1.0	401.1	61	1,222,443	0.8	174.6	0	0	0.0	0.0	
情報処理サービス業	0	0	0.0	0	0	0.0	0.0	1	8,080	0.0	84.9	0	0	0.0	0.0	
その他の工業	3	23,000	287.5	64	892,660	1.3	284.2	247	2,473,835	1.6	122.4	1	10,068	0.8	0.0	
農林漁業	0	0	0.0	1	20,000	0.0	0.0	2	20,215	0.0	600.7	0	0	0.0	0.0	
鉱業	0	0	0.0	1	20,000	0.0	66.7	3	61,389	0.0	79.7	0	0	0.0	0.0	
建設業	30	445,400	48.9	653	16,028,660	22.5	223.7	2,379	36,285,101	23.7	119.2	10	238,616	18.4	147.5	
卸売業	16	495,800	100.0	391	14,431,003	20.2	282.0	1,351	30,407,875	19.8	118.9	32	496,536	38.4	164.8	
小売業	11	291,000	58.8	323	9,331,322	13.1	332.7	1,253	20,033,492	13.1	136.5	13	231,024	17.8	186.8	
飲食店	7	135,588	93.2	139	2,094,419	2.9	243.3	572	5,334,347	3.5	113.0	7	40,303	3.1	120.4	
運送倉庫業	0	0	0.0	58	2,379,100	3.3	463.6	184	4,311,983	2.8	135.3	0	0	0.0	0.0	
サービス業	24	445,836	57.8	538	12,192,320	17.1	315.1	1,794	25,675,489	16.7	146.2	7	106,355	8.2	167.1	
不動産業	2	28,100	29.0	79	2,312,380	3.2	482.2	256	3,867,008	2.5	199.4	0	0	0.0	0.0	
その他の産業	3	22,800	134.1	42	1,387,120	1.9	413.6	132	2,749,403	1.8	144.0	0	0	0.0	0.0	
合計	113	2,220,324	63.1	2,636	71,308,939	100.0	282.6	9,362	153,383,068	100.0	128.2	78	1,294,472	100.0	176.2	

○金融機関別保証状況【令和6年11月】

(単位:千円、%)

区分	保証承諾							保証債務残高				代位弁済			
	当月中			当期中				当期中				当期中			
	件数	金額	前年比	件数	金額	構成比	前年比	件数	金額	構成比	前年比	件数	金額	構成比	前年比
みずほ銀行	0	0	0.0	1	15,000	0.0	0.0	2	22,839	0.0	95.1	0	0	0.0	0.0
三菱UFJ銀行	0	0	0.0	0	0	0.0	0.0	14	124,651	0.1	80.6	0	0	0.0	0.0
三井住友銀行	0	0	0.0	0	0	0.0	0.0	0	0	0.0	0.0	0	0	0.0	0.0
小計	0	0	0.0	1	15,000	0.0	0.0	16	147,490	0.1	82.6	0	0	0.0	0.0
十六銀行	30	695,100	147.5	861	25,659,005	36.0	376.5	2,863	52,169,344	34.0	134.8	39	602,950	46.6	226.7
大垣共立銀行	24	624,588	43.0	331	11,167,108	15.7	173.1	1,377	26,121,435	17.0	126.0	6	83,420	6.4	276.5
北陸銀行	0	0	0.0	0	0	0.0	0.0	19	351,661	0.2	71.8	0	0	0.0	0.0
三十三銀行	0	0	0.0	0	0	0.0	0.0	6	39,909	0.0	63.0	0	0	0.0	0.0
小計	54	1,319,688	68.6	1,192	36,826,113	51.6	277.6	4,265	78,682,348	51.3	131.2	45	686,370	53.0	231.7
愛知銀行	0	0	0.0	2	183,000	0.3	0.0	24	486,796	0.3	142.4	0	0	0.0	0.0
名古屋銀行	1	15,000	0.0	11	358,000	0.5	165.0	48	993,702	0.6	120.9	0	0	0.0	0.0
中京銀行	0	0	0.0	0	0	0.0	0.0	1	18,497	0.0	0.0	0	0	0.0	0.0
小計	1	15,000	0.0	13	541,000	0.8	249.3	73	1,498,995	1.0	128.8	0	0	0.0	0.0
岐阜信用金庫	48	804,036	56.8	1,225	31,265,667	43.8	293.1	4,071	65,968,661	43.0	126.0	24	487,302	37.6	166.4
大垣西濃信用金庫	3	12,500	0.0	114	1,797,990	2.5	601.6	286	3,067,072	2.0	187.3	1	3,611	0.3	9.4
関信用金庫	0	0	0.0	5	110,000	0.2	85.7	74	487,576	0.3	102.5	0	0	0.0	0.0
小計	51	816,536	56.7	1,344	33,173,657	46.5	299.0	4,431	69,523,309	45.3	127.6	25	490,914	37.9	148.2
商工組合中央金庫	1	40,000	100.0	3	100,400	0.1	251.0	8	134,014	0.1	128.7	0	0	0.0	0.0
日本政策金融公庫	0	0	0.0	0	0	0.0	0.0	0	0	0.0	0.0	0	0	0.0	0.0
小計	1	40,000	100.0	3	100,400	0.1	251.0	8	134,014	0.1	128.7	0	0	0.0	0.0
岐阜商工信用組合	6	29,100	25.8	80	642,879	0.9	104.7	559	3,364,212	2.2	91.5	8	117,188	9.1	428.0
小計	6	29,100	25.8	80	642,879	0.9	104.7	559	3,364,212	2.2	91.5	8	117,188	9.1	428.0
ぎふ農業協同組合	0	0	0.0	3	9,890	0.0	282.6	10	32,700	0.0	85.0	0	0	0.0	0.0
小計	0	0	0.0	3	9,890	0.0	282.6	10	32,700	0.0	85.0	0	0	0.0	0.0
合計	113	2,220,324	63.1	2,636	71,308,939	100.0	282.6	9,362	153,383,068	100.0	128.2	78	1,294,472	100.0	176.2

○制度別保証状況【令和6年11月】

(単位:千円、%)

区分	保証承諾								保証債務残高				代位弁済			
	当月中			当期中					当期中				当期中			
	件数	金額	前年比	件数	金額	構成比	前年比	件数	金額	構成比	前年比	件数	金額	構成比	前年比	
協会制度	28	352,000	40.7	1,959	58,712,796	82.3	887.6	3,199	75,485,891	49.2	304.8	29	524,874	40.5	329.6	
普通保証	2	51,800	51.8	383	33,444,300	46.9	9,787.0	499	33,155,978	21.6	1,107.5	8	140,575	10.9	2,126.5	
無担保保証	12	151,200	138.5	1,440	22,492,800	31.5	1,899.1	1,829	23,657,289	15.4	567.3	9	78,409	6.1	75.7	
当座貸越根保証	2	15,000	17.6	47	849,000	1.2	163.6	112	2,115,536	1.4	101.2	0	0	0.0	0.0	
無担保当座貸越根保証	0	0	0.0	0	0	0.0	0.0	1	6,350	0.0	99.2	0	0	0.0	0.0	
事業者カードローン当座貸越根保証	7	37,000	462.5	30	174,000	0.2	75.1	106	630,292	0.4	87.0	1	917	0.1	13.0	
長期経営資金保証	0	0	0.0	0	0	0.0	0.0	6	100,860	0.1	88.4	0	0	0.0	0.0	
中小企業特定社債保証	1	24,000	100.0	3	72,000	0.1	27.3	39	1,377,680	0.9	116.0	0	0	0.0	0.0	
経営安定関連保証	0	0	0.0	2	9,500	0.0	0.0	38	539,174	0.4	71.1	2	83,488	6.4	29,351.1	
経営革新関連保証	0	0	0.0	0	0	0.0	0.0	0	0	0.0	0.0	0	0	0.0	0.0	
小口零細企業保証	1	3,000	0.0	3	5,300	0.0	53.0	15	33,178	0.0	101.3	0	0	0.0	0.0	
東日本大震災復興緊急保証	0	0	0.0	0	0	0.0	0.0	5	150,299	0.1	82.8	1	31,446	2.4	0.0	
経営力強化保証	0	0	0.0	2	33,700	0.0	0.0	16	350,646	0.2	62.5	0	0	0.0	0.0	
経営者保証ガイドライン対応保証	0	0	0.0	0	0	0.0	0.0	0	0	0.0	0.0	0	0	0.0	0.0	
事業再生保証	0	0	0.0	1	47,600	0.1	0.0	22	402,065	0.3	241.3	0	0	0.0	0.0	
アシスト450	0	0	0.0	0	0	0.0	0.0	3	40,217	0.0	94.9	0	0	0.0	0.0	
税理士連携	0	0	0.0	2	60,000	0.1	85.7	3	73,000	0.0	88.0	0	0	0.0	0.0	
NEO	3	70,000	40.9	26	1,186,000	1.7	117.3	153	5,095,823	3.3	111.0	1	20,893	1.6	0.0	
危機関連	0	0	0.0	0	0	0.0	0.0	0	0	0.0	0.0	0	0	0.0	0.0	
事業承継特別	0	0	0.0	0	0	0.0	0.0	15	748,024	0.5	79.2	0	0	0.0	0.0	
伴走支援型特別	0	0	0.0	20	338,596	0.5	11.4	238	5,659,630	3.7	124.4	4	88,304	6.8	0.0	
その他	0	0	0.0	0	0	0.0	0.0	99	1,349,849	0.9	86.1	3	80,843	6.2	644.4	
岐阜市制度	85	1,868,324	70.4	677	12,596,143	17.7	67.7	6,163	77,897,177	50.8	82.1	49	769,599	59.5	133.8	
中小企業振興資金	1	40,000	67.1	25	267,639	0.4	178.7	185	862,781	0.6	102.8	1	4,189	0.3	76.8	
経営環境変動対策資金	0	0	0.0	21	360,200	0.5	113.2	460	4,295,008	2.8	71.1	7	91,965	7.1	47.0	
ぎふしアシスト短期資金	31	906,000	82.7	235	6,679,100	9.4	90.5	399	11,455,564	7.5	99.3	1	9,925	0.8	0.0	
創業者支援資金	7	20,800	124.6	33	226,750	0.3	135.3	181	815,552	0.5	122.2	0	0	0.0	0.0	
ぎふしDX促進資金	0	0	0.0	0	0	0.0	0.0	1	428	0.0	78.6	0	0	0.0	0.0	
みらい戦略資金	0	0	0.0	0	0	0.0	0.0	8	55,515	0.0	72.1	1	5,060	0.4	0.0	
雇用促進資金	0	0	0.0	1	30,000	0.0	0.0	18	166,643	0.1	114.8	0	0	0.0	0.0	
ぎふし返済済みおまとめ資金	0	0	0.0	0	0	0.0	0.0	3	50,190	0.0	93.8	0	0	0.0	0.0	
小口零細企業資金	21	107,300	79.6	149	750,230	1.1	73.8	1,044	3,006,259	2.0	100.3	3	7,185	0.6	118.7	
短期資金	6	99,000	138.5	56	685,300	1.0	95.1	58	677,623	0.4	93.7	1	30,064	2.3	0.0	
ぎふし経営力強化資金	19	695,224	0.0	42	1,077,441	1.5	2,154.9	384	5,528,180	3.6	80.5	9	223,814	17.3	329.9	
事業所建設等促進資金	0	0	0.0	0	0	0.0	0.0	54	904,872	0.6	84.2	1	9,742	0.8	0.0	
ぎふし事業承継資金	0	0	0.0	0	0	0.0	0.0	2	11,576	0.0	84.1	0	0	0.0	0.0	
ぎふし事業承継特別資金	0	0	0.0	1	10,000	0.0	4.6	68	2,747,470	1.8	95.7	0	0	0.0	0.0	
ぎふし危機関連資金	0	0	0.0	0	0	0.0	0.0	111	3,280,442	2.1	76.3	0	0	0.0	0.0	
ぎふし新型コロナウイルス対応資金	0	0	0.0	0	0	0.0	0.0	2,208	25,505,654	16.6	58.7	18	271,522	21.0	129.3	
ぎふし伴走支援型特別資金	0	0	0.0	114	2,509,483	3.5	29.3	952	18,373,893	12.0	141.2	5	114,405	8.8	247.9	
その他	0	0	0.0	0	0	0.0	0.0	27	159,529	0.1	72.2	2	1,728	0.1	0.0	
合計	113	2,220,324	63.1	2,636	71,308,939	100.0	282.6	9,362	153,383,068	100.0	128.2	78	1,294,472	100.0	176.2	