

## ○事業概況【令和6年10月】

(単位:千円、%)

当月中		当月中 前年比	項目	当期中		当月末 前年比	
件数	金額			件数	金額		
/	/	/	保証 申込	期首繰越 A	19	376,800	124.6
137	3,946,932	137.1		当期中 B	2,701	79,446,730	359.2
0	0	0.0	拒絶 C	0	0	0.0	
8	859,000	641.0	申込取消 D	165	6,988,052	2,482.8	
/	35,000	42,682.9	査定減額 E	/	2,723,270	8,853.9	
/	/	/	調査中 F	32	1,023,593	261.2	
/	/	/	保証 承諾	期首繰越 G	8,250	117,349,860	89.1
116	2,321,339	82.4		当期中 H	2,523	69,088,615	318.2
4	60,700	0.0	保証後取消 I	39	1,020,000	408.8	
123	3,522,991	87.5	償還 J	1,224	28,765,419	91.5	
9	139,479	269.1	代位弁済(元金) K	74	1,224,345	175.0	
/	/	/	貸付報告未着 L	43	638,139	46.7	
/	/	/	保証債務残高 M	9,393	154,790,572	129.3	
/	/	/	期首求償権残高 N	230	526,810	75.5	
9	139,479	269.1	代位 弁済	元金	74	1,224,345	175.0
/	166	125.4		利息	/	2,313	166.3
9	139,644	268.7		合計 O	74	1,226,658	174.9
0	4,967	27.0	回収 P	4	42,839	209.7	
0	0	0.0	償却 Q	0	0	0.0	
/	/	/	求償権残高 R	300	1,710,629	124.1	

A+B=C+D+E+F+H

G+H=I+J+K+L+M

N+O=P+Q+R

# 実績月別推移表

## ○保証承諾

(単位:千円、%)

	令和4年度		令和5年度		令和6年度		
	件数	金額	件数	金額	件数	金額	前年比
4月	120	2,217,116	130	2,352,643	548	18,309,612	778.3
5月	151	2,644,020	141	2,727,048	542	16,313,142	598.2
6月	154	2,563,542	180	3,146,435	493	13,014,306	413.6
7月	125	2,848,852	166	3,621,633	524	13,339,489	368.3
8月	150	2,724,739	190	3,717,585	189	3,942,700	106.1
9月	142	2,321,587	163	3,332,775	111	1,848,027	55.5
10月	115	2,151,968	149	2,817,578	116	2,321,339	82.4
11月	139	2,627,265	169	3,518,530			
12月	200	4,300,347	212	5,302,712			
1月	119	2,548,598	150	3,467,083			
2月	146	2,711,524	191	3,295,983			
3月	212	4,566,938	206	4,710,299			
合計	1,773	34,226,497	2,047	42,010,304	2,523	69,088,615	318.2

## ○保証債務残高

(単位:千円、%)

	令和4年度		令和5年度		令和6年度		
	件数	金額	件数	金額	件数	金額	前年比
4月	9,416	132,833,798	9,236	129,447,739	8,266	121,477,876	93.8
5月	9,404	132,179,302	9,113	127,645,020	8,595	133,056,399	104.2
6月	9,402	131,783,160	8,875	124,402,258	8,890	142,270,971	114.4
7月	9,410	132,149,780	8,743	123,017,033	9,210	151,106,739	122.8
8月	9,383	131,789,447	8,628	122,001,909	9,410	156,666,703	128.4
9月	9,359	131,256,948	8,556	121,100,953	9,406	155,850,081	128.7
10月	9,352	130,668,399	8,501	119,684,203	9,393	154,790,572	129.3
11月	9,329	130,256,652	8,472	119,617,715			
12月	9,332	130,516,572	8,409	119,541,930			
1月	9,333	130,045,664	8,376	119,329,141			
2月	9,326	129,824,592	8,310	117,973,876			
3月	9,266	129,378,729	8,160	115,080,511			

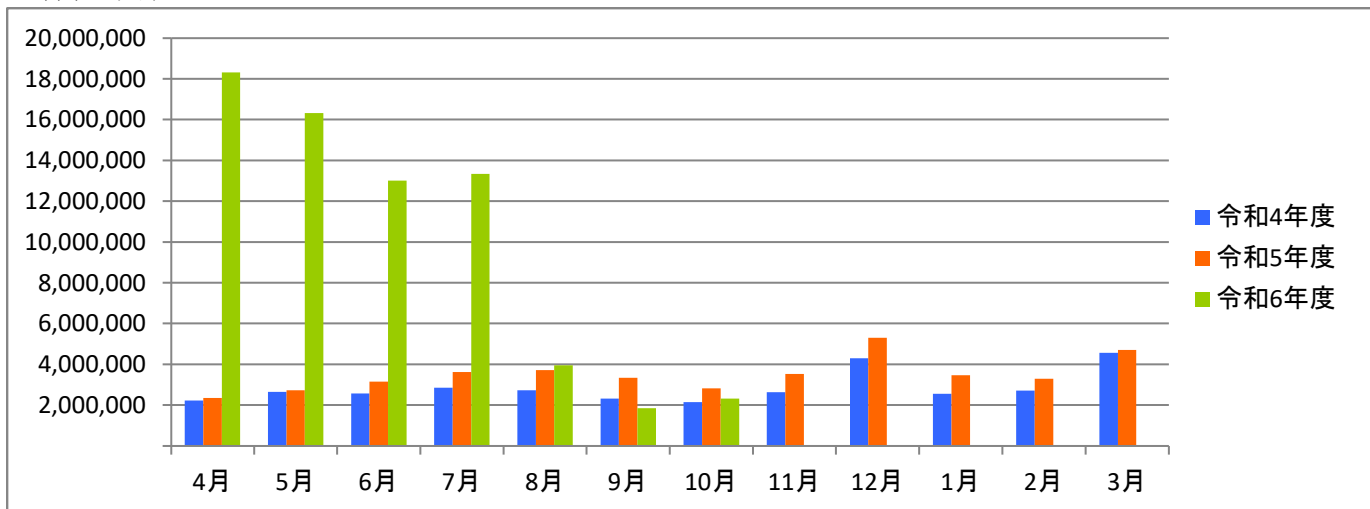
## ○代位弁済

(単位:千円、%)

	令和4年度		令和5年度		令和6年度		
	件数	金額	件数	金額	件数	金額	前年比
4月	0	0	11	87,167	8	42,592	48.9
5月	2	6,287	20	266,564	7	211,103	79.2
6月	0	0	4	14,713	16	180,392	1,226.1
7月	7	76,015	14	117,822	19	485,345	411.9
8月	6	40,400	2	5,958	6	105,896	1,777.2
9月	0	0	16	156,989	9	61,685	39.3
10月	3	37,942	8	51,962	9	139,644	268.7
11月	9	64,172	8	33,315			
12月	11	86,444	15	378,244			
1月	3	62,109	8	84,440			
2月	5	50,221	6	81,979			
3月	26	319,763	12	108,191			
合計	72	743,352	124	1,387,344	74	1,226,658	174.9

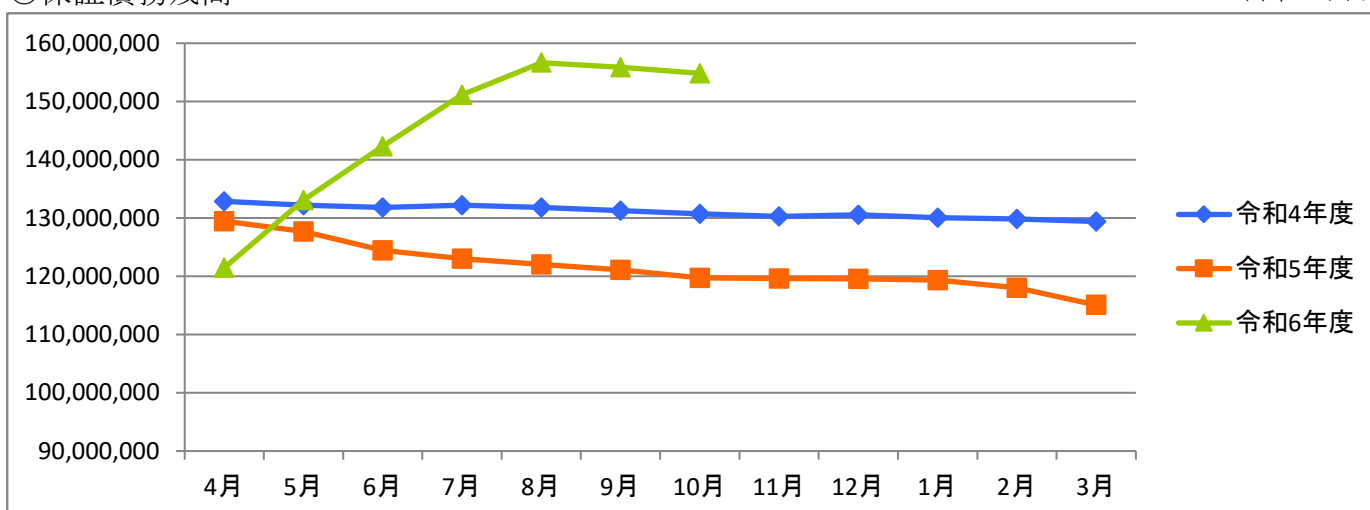
○保証承諾

(単位:千円)



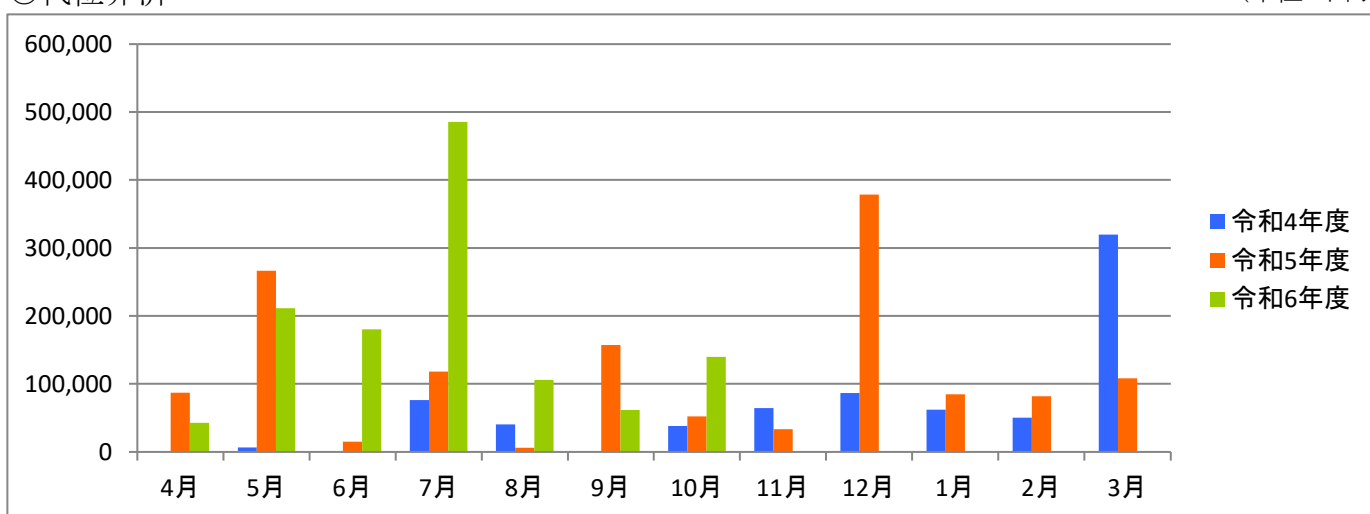
○保証債務残高

(単位:千円)



○代位弁済

(単位:千円)



# 資金使途別・金額別・期間別保証状況

## ○資金使途別保証状況【令和6年10月】

(単位:千円、%)

区分	保証承諾								保証債務残高				代位弁済			
	当月中			当期中				当期中				当期中				
	件数	金額	前年比	件数	金額	構成比	前年比	件数	金額	構成比	前年比	件数	金額	構成比	前年比	
運転資金	87	1,967,539	75.8	2,339	66,799,585	96.7	331.2	8,191	145,342,549	93.9	131.4	68	1,170,070	95.4	179.7	
設備資金	11	80,600	143.2	67	744,970	1.1	198.1	579	3,726,766	2.4	107.6	3	24,377	2.0	80.0	
運転設備資金	18	273,200	165.8	117	1,544,060	2.2	131.7	623	5,721,257	3.7	101.5	3	32,211	2.6	163.8	
合計	116	2,321,339	82.4	2,523	69,088,615	100.0	318.2	9,393	154,790,572	100.0	129.3	74	1,226,658	100.0	174.9	

## ○金額別保証状況【令和6年10月】

(単位:千円、%)

区分	保証承諾								保証債務残高				代位弁済			
	当月中			当期中				当期中				当期中				
	件数	金額	前年比	件数	金額	構成比	前年比	件数	金額	構成比	前年比	件数	金額	構成比	前年比	
100万円以下	4	3,000	50.0	49	45,600	0.1	150.4	230	128,476	0.1	101.8	0	0	0.0	0.0	
200万円以下	0	0	0.0	88	154,065	0.2	138.5	496	549,384	0.4	102.8	2	1,156	0.1	89.0	
300万円以下	7	19,950	68.8	123	354,808	0.5	174.0	658	1,211,444	0.8	107.1	2	4,026	0.3	37.9	
500万円以下	22	104,400	86.9	320	1,491,706	2.2	236.5	1,190	3,864,136	2.5	116.9	7	17,925	1.5	63.5	
1,000万円以下	32	270,750	115.0	749	6,858,110	9.9	332.8	2,314	15,423,891	10.0	124.4	17	96,803	7.9	93.2	
1,500万円以下	5	68,739	37.3	138	1,926,247	2.8	171.0	707	6,802,833	4.4	106.1	6	36,651	3.0	34.4	
2,000万円以下	8	159,000	54.6	195	3,815,232	5.5	150.0	1,018	14,790,740	9.6	89.2	13	171,646	14.0	223.9	
3,000万円以下	12	335,500	80.0	252	7,076,925	10.2	170.5	1,077	23,752,172	15.3	107.7	9	131,650	10.7	60.1	
5,000万円以下	23	1,115,000	98.2	297	13,588,382	19.7	162.5	1,027	36,957,744	23.9	115.3	8	249,316	20.3	209.5	
6,000万円以下	0	0	0.0	48	2,782,140	4.0	341.4	189	9,138,521	5.9	83.2	5	230,043	18.8	0.0	
7,000万円以下	1	65,000	0.0	33	2,256,400	3.3	550.3	89	4,611,087	3.0	163.0	2	73,719	6.0	0.0	
8,000万円以下	1	80,000	0.0	43	3,380,000	4.9	384.1	167	9,872,574	6.4	141.6	2	104,246	8.5	293.7	
1億円以下	1	100,000	100.0	95	9,355,000	13.5	2,398.7	108	9,541,820	6.2	773.2	0	0	0.0	0.0	
2億円以下	0	0	0.0	93	16,004,000	23.2	0.0	123	18,145,750	11.7	589.6	1	109,476	8.9	0.0	
3億円以下	0	0	0.0	0	0	0.0	0.0	0	0	0.0	0.0	0	0	0.0	0.0	
4億円以下	0	0	0.0	0	0	0.0	0.0	0	0	0.0	0.0	0	0	0.0	0.0	
5億円以下	0	0	0.0	0	0	0.0	0.0	0	0	0.0	0.0	0	0	0.0	0.0	
5億円超	0	0	0.0	0	0	0.0	0.0	0	0	0.0	0.0	0	0	0.0	0.0	
合計	116	2,321,339	82.4	2,523	69,088,615	100.0	318.2	9,393	154,790,572	100.0	129.3	74	1,226,658	100.0	174.9	

## ○期間別保証状況【令和6年10月】

(単位:千円、%)

区分	保証承諾								保証債務残高				代位弁済			
	当月中			当期中				当期中				当期中				
	件数	金額	前年比	件数	金額	構成比	前年比	件数	金額	構成比	前年比	件数	金額	構成比	前年比	
3ヵ月以下	2	110,000	0.0	8	225,000	0.3	490.0	4	116,000	0.1	289.0	1	26,657	2.2	204.9	
6ヵ月以下	3	41,500	71.6	32	573,900	0.8	133.8	34	438,884	0.3	116.9	1	12,856	1.0	0.0	
1年以下	41	1,230,500	100.4	286	7,666,690	11.1	100.1	551	14,408,752	9.3	102.2	3	45,058	3.7	299.1	
2年以下	9	82,000	145.6	74	1,022,400	1.5	154.4	235	2,724,261	1.8	96.5	1	917	0.1	2.6	
3年以下	3	4,450	7.7	58	735,550	1.1	228.6	157	1,029,162	0.7	43.4	0	0	0.0	0.0	
4年以下	0	0	0.0	12	85,000	0.1	625.0	53	139,087	0.1	80.2	1	184	0.0	0.5	
5年以下	16	145,500	101.4	275	5,228,660	7.6	434.4	1,242	9,807,625	6.3	151.6	9	53,489	4.4	122.7	
7年以下	27	251,089	106.7	379	6,506,345	9.4	254.2	2,186	19,479,811	12.6	111.0	18	148,006	12.1	60.2	
10年以下	15	456,300	43.8	1,396	46,855,070	67.8	540.9	4,756	102,752,615	66.4	143.6	36	789,312	64.3	258.1	
10年超	0	0	0.0	3	190,000	0.3	118.8	175	3,894,375	2.5	92.1	4	150,178	12.2	2,271.8	
合計	116	2,321,339	82.4	2,523	69,088,615	100.0	318.2	9,393	154,790,572	100.0	129.3	74	1,226,658	100.0	174.9	

○業種別保証状況【令和6年10月】

(単位:千円、%)

区分	保証承諾								保証債務残高				代位弁済			
	当月中			当期中				当期中				当期中				
	件数	金額	前年比	件数	金額	構成比	前年比	件数	金額	構成比	前年比	件数	金額	構成比	前年比	
製造業	19	315,600	56.1	391	10,756,815	15.6	304.8	1,439	24,936,384	16.1	126.9	6	116,213	9.5	1,188.4	
食品工業	3	130,000	66.8	43	1,561,340	2.3	227.6	145	3,524,767	2.3	133.5	0	0	0.0	0.0	
繊維品工業	2	55,000	31.1	88	2,035,450	2.9	325.7	313	4,470,373	2.9	129.3	0	0	0.0	0.0	
木材・木製品工業	0	0	0.0	9	277,500	0.4	408.1	28	486,031	0.3	136.7	0	0	0.0	0.0	
家具・建具工業	1	2,500	29.1	14	118,562	0.2	281.6	44	568,606	0.4	84.3	0	0	0.0	0.0	
紙工業	0	0	0.0	9	480,000	0.7	790.8	38	1,061,367	0.7	125.2	0	0	0.0	0.0	
印刷・製本業	0	0	0.0	37	1,042,300	1.5	216.3	149	2,530,995	1.6	127.1	1	5,069	0.4	0.0	
化学工業	0	0	0.0	3	85,000	0.1	242.9	17	326,143	0.2	122.0	0	0	0.0	0.0	
石油・石炭製品工業	0	0	0.0	0	0	0.0	0.0	0	0	0.0	0.0	0	0	0.0	0.0	
ゴム・プラスチック工業	2	15,000	85.7	15	312,015	0.5	397.0	64	981,387	0.6	117.7	1	2,932	0.2	0.0	
ゴム製品製造業	0	0	0.0	0	0	0.0	0.0	3	31,771	0.0	59.9	1	15,237	1.2	0.0	
皮革工業	0	0	0.0	0	0	0.0	0.0	0	0	0.0	0.0	0	0	0.0	0.0	
窯業	0	0	0.0	3	265,000	0.4	0.0	16	563,313	0.4	132.2	0	0	0.0	0.0	
機械工業	0	0	0.0	28	1,127,000	1.6	369.9	119	2,512,597	1.6	117.5	2	82,908	6.8	0.0	
電気機器工業	1	6,000	0.0	10	166,000	0.2	218.4	27	392,030	0.3	87.4	0	0	0.0	0.0	
車輜工業	0	0	0.0	7	83,000	0.1	138.3	20	228,196	0.1	97.0	0	0	0.0	0.0	
船舶工業	0	0	0.0	0	0	0.0	0.0	0	0	0.0	0.0	0	0	0.0	0.0	
金属工業	2	20,000	30.3	44	1,661,988	2.4	313.4	149	3,591,008	2.3	143.3	0	0	0.0	0.0	
ソフトウェア業	4	55,000	0.0	20	672,000	1.0	384.0	59	1,192,730	0.8	164.3	0	0	0.0	0.0	
情報処理サービス業	0	0	0.0	0	0	0.0	0.0	1	8,200	0.0	85.1	0	0	0.0	0.0	
その他の工業	4	32,100	458.6	61	869,660	1.3	284.1	247	2,466,871	1.6	120.7	1	10,068	0.8	0.0	
農林漁業	0	0	0.0	1	20,000	0.0	0.0	2	20,561	0.0	580.2	0	0	0.0	0.0	
鉱業	0	0	0.0	1	20,000	0.0	66.7	3	62,015	0.0	79.0	0	0	0.0	0.0	
建設業	38	1,011,089	101.4	623	15,583,260	22.6	249.1	2,384	36,461,899	23.6	120.4	10	238,616	19.5	152.2	
卸売業	21	446,800	82.1	375	13,935,203	20.2	301.5	1,353	30,651,141	19.8	119.9	32	496,536	40.5	166.6	
小売業	14	185,800	77.4	312	9,040,322	13.1	391.5	1,267	20,291,743	13.1	137.1	13	231,024	18.8	186.8	
飲食店	4	45,100	48.0	132	1,958,831	2.8	273.8	574	5,393,893	3.5	113.7	7	40,303	3.3	120.4	
運送倉庫業	0	0	0.0	58	2,379,100	3.4	522.3	185	4,416,487	2.9	137.8	0	0	0.0	0.0	
サービス業	18	299,450	106.7	514	11,746,484	17.0	379.3	1,799	25,905,610	16.7	147.4	6	103,964	8.5	195.6	
不動産業	1	7,500	44.6	77	2,284,280	3.3	597.2	256	3,883,148	2.5	208.5	0	0	0.0	0.0	
その他の産業	1	10,000	0.0	39	1,364,320	2.0	428.5	131	2,767,693	1.8	143.5	0	0	0.0	0.0	
合計	116	2,321,339	82.4	2,523	69,088,615	100.0	318.2	9,393	154,790,572	100.0	129.3	74	1,226,658	100.0	174.9	

## ○金融機関別保証状況【令和6年10月】

(単位:千円、%)

区分	保証承諾							保証債務残高				代位弁済			
	当月中			当期中				当期中				当期中			
	件数	金額	前年比	件数	金額	構成比	前年比	件数	金額	構成比	前年比	件数	金額	構成比	前年比
みずほ銀行	0	0	0.0	1	15,000	0.0	0.0	2	24,351	0.0	96.1	0	0	0.0	0.0
三菱UFJ銀行	0	0	0.0	0	0	0.0	0.0	14	126,450	0.1	80.9	0	0	0.0	0.0
三井住友銀行	0	0	0.0	0	0	0.0	0.0	0	0	0.0	0.0	0	0	0.0	0.0
小計	0	0	0.0	1	15,000	0.0	0.0	16	150,801	0.1	83.0	0	0	0.0	0.0
十六銀行	34	602,050	88.4	831	24,963,905	36.1	393.5	2,862	52,407,759	33.9	134.3	37	544,839	44.4	208.7
大垣共立銀行	18	425,500	46.0	307	10,542,520	15.3	210.9	1,379	26,412,062	17.1	131.1	6	83,420	6.8	276.5
北陸銀行	0	0	0.0	0	0	0.0	0.0	19	355,633	0.2	71.9	0	0	0.0	0.0
三十三銀行	0	0	0.0	0	0	0.0	0.0	6	40,235	0.0	63.3	0	0	0.0	0.0
小計	52	1,027,550	64.0	1,138	35,506,425	51.4	313.1	4,266	79,215,688	51.2	132.7	43	628,260	51.2	215.8
愛知銀行	0	0	0.0	2	183,000	0.3	0.0	24	492,045	0.3	142.6	0	0	0.0	0.0
名古屋銀行	2	70,000	0.0	10	343,000	0.5	158.1	47	987,246	0.6	117.6	0	0	0.0	0.0
中京銀行	0	0	0.0	0	0	0.0	0.0	1	18,664	0.0	0.0	0	0	0.0	0.0
小計	2	70,000	0.0	12	526,000	0.8	242.4	72	1,497,955	1.0	126.5	0	0	0.0	0.0
岐阜信用金庫	48	1,019,750	93.0	1,177	30,461,631	44.1	329.3	4,095	66,814,442	43.2	127.0	22	477,599	38.9	167.1
大垣西濃信用金庫	3	90,500	580.4	111	1,785,490	2.6	597.5	285	3,011,894	1.9	179.6	1	3,611	0.3	9.4
関信用金庫	1	10,000	46.9	5	110,000	0.2	106.2	75	520,691	0.3	108.7	0	0	0.0	0.0
小計	52	1,120,250	98.8	1,293	32,357,121	46.8	335.2	4,455	70,347,027	45.4	128.4	23	481,210	39.2	148.4
商工組合中央金庫	0	0	0.0	2	60,400	0.1	0.0	8	134,603	0.1	128.9	0	0	0.0	0.0
日本政策金融公庫	0	0	0.0	0	0	0.0	0.0	0	0	0.0	0.0	0	0	0.0	0.0
小計	0	0	0.0	2	60,400	0.1	0.0	8	134,603	0.1	128.9	0	0	0.0	0.0
岐阜商工信用組合	10	103,539	137.5	74	613,779	0.9	122.5	566	3,411,228	2.2	93.2	8	117,188	9.6	1,228.9
小計	10	103,539	137.5	74	613,779	0.9	122.5	566	3,411,228	2.2	93.2	8	117,188	9.6	1,228.9
ぎふ農業協同組合	0	0	0.0	3	9,890	0.0	282.6	10	33,269	0.0	56.6	0	0	0.0	0.0
小計	0	0	0.0	3	9,890	0.0	282.6	10	33,269	0.0	56.6	0	0	0.0	0.0
合計	116	2,321,339	82.4	2,523	69,088,615	100.0	318.2	9,393	154,790,572	100.0	129.3	74	1,226,658	100.0	174.9

○制度別保証状況【令和6年10月】

(単位:千円、%)

区分	保証承諾								保証債務残高				代位弁済			
	当月中			当期中					当期中				当期中			
	件数	金額	前年比	件数	金額	構成比	前年比	件数	金額	構成比	前年比	件数	金額	構成比	前年比	
協会制度	31	690,150	103.0	1,931	58,360,796	84.5	1,015.1	3,199	76,017,721	49.1	313.0	28	496,811	40.5	341.5	
普通保証	1	5,000	20.0	381	33,392,500	48.3	13,814.5	501	33,505,750	21.6	1,135.0	8	140,575	11.5	2,126.5	
無担保保証	12	258,650	366.9	1,428	22,341,600	32.3	2,077.9	1,829	23,801,913	15.4	558.2	9	78,409	6.4	79.4	
当座貸越根保証	7	73,000	1,042.9	45	834,000	1.2	192.2	113	2,125,676	1.4	101.4	0	0	0.0	0.0	
無担保当座貸越根保証	0	0	0.0	0	0	0.0	0.0	1	6,355	0.0	99.2	0	0	0.0	0.0	
事業者カードローン当座貸越根保証	2	9,000	18.6	23	137,000	0.2	61.2	106	630,517	0.4	86.1	1	917	0.1	0.0	
長期経営資金保証	0	0	0.0	0	0	0.0	0.0	6	101,968	0.1	88.3	0	0	0.0	0.0	
中小企業特定社債保証	0	0	0.0	2	48,000	0.1	20.0	38	1,358,880	0.9	116.5	0	0	0.0	0.0	
経営安定関連保証	2	9,500	0.0	2	9,500	0.0	0.0	37	534,032	0.3	70.0	2	83,488	6.8	29,351.1	
経営革新関連保証	0	0	0.0	0	0	0.0	0.0	0	0	0.0	0.0	0	0	0.0	0.0	
小口零細企業保証	0	0	0.0	2	2,300	0.0	23.0	15	33,983	0.0	92.9	0	0	0.0	0.0	
東日本大震災復興緊急保証	0	0	0.0	0	0	0.0	0.0	5	150,299	0.1	82.8	1	31,446	2.6	0.0	
経営力強化保証	1	24,000	0.0	2	33,700	0.0	0.0	16	352,241	0.2	59.6	0	0	0.0	0.0	
経営者保証ガイドライン対応保証	0	0	0.0	0	0	0.0	0.0	0	0	0.0	0.0	0	0	0.0	0.0	
事業再生保証	0	0	0.0	1	47,600	0.1	0.0	22	404,478	0.3	240.8	0	0	0.0	0.0	
アシスト450	0	0	0.0	0	0	0.0	0.0	3	40,396	0.0	95.0	0	0	0.0	0.0	
税理士連携	1	30,000	100.0	2	60,000	0.1	100.0	4	83,000	0.1	62.4	0	0	0.0	0.0	
NEO	5	281,000	562.0	23	1,116,000	1.6	132.9	148	4,957,532	3.2	110.8	1	20,893	1.7	0.0	
危機関連	0	0	0.0	0	0	0.0	0.0	0	0	0.0	0.0	0	0	0.0	0.0	
事業承継特別	0	0	0.0	0	0	0.0	0.0	16	819,811	0.5	85.7	0	0	0.0	0.0	
伴走支援型特別	0	0	0.0	20	338,596	0.5	12.9	240	5,755,730	3.7	143.2	3	60,241	4.9	0.0	
その他	0	0	0.0	0	0	0.0	0.0	99	1,355,162	0.9	85.1	3	80,843	6.6	764.1	
岐阜市制度	85	1,631,189	75.9	592	10,727,819	15.5	67.2	6,194	78,772,851	50.9	82.6	46	729,847	59.5	131.3	
中小企業振興資金	4	57,739	0.0	24	227,639	0.3	252.5	188	870,162	0.6	106.3	1	4,189	0.3	76.8	
経営環境変動対策資金	8	114,000	1,140.0	21	360,200	0.5	116.9	464	4,400,114	2.8	70.2	7	91,965	7.5	48.9	
ぎふしアシスト短期資金	33	1,109,000	97.2	204	5,773,100	8.4	91.8	405	11,650,647	7.5	102.7	1	9,925	0.8	0.0	
創業者支援資金	3	13,500	81.8	26	205,950	0.3	136.5	180	821,555	0.5	122.3	0	0	0.0	0.0	
ぎふしDX促進資金	0	0	0.0	0	0	0.0	0.0	1	438	0.0	79.0	0	0	0.0	0.0	
みらい戦略資金	0	0	0.0	0	0	0.0	0.0	8	56,726	0.0	72.3	1	5,060	0.4	0.0	
雇用促進資金	1	30,000	0.0	1	30,000	0.0	0.0	17	138,620	0.1	89.0	0	0	0.0	0.0	
ぎふし返済済みおまとめ資金	0	0	0.0	0	0	0.0	0.0	3	50,446	0.0	93.8	0	0	0.0	0.0	
小口零細企業資金	25	147,150	113.7	128	642,930	0.9	72.9	1,049	3,007,177	1.9	100.4	2	4,794	0.4	99.7	
短期資金	4	31,500	56.3	50	586,300	0.8	90.3	61	727,799	0.5	103.3	1	30,064	2.5	0.0	
ぎふし経営力強化資金	7	128,300	0.0	23	382,217	0.6	764.4	381	5,268,335	3.4	74.3	8	216,500	17.6	319.1	
事業所建設等促進資金	0	0	0.0	0	0	0.0	0.0	55	952,981	0.6	91.3	1	9,742	0.8	0.0	
ぎふし事業承継資金	0	0	0.0	0	0	0.0	0.0	2	11,759	0.0	84.3	0	0	0.0	0.0	
ぎふし事業承継特別	0	0	0.0	1	10,000	0.0	10.4	69	2,794,986	1.8	97.6	0	0	0.0	0.0	
ぎふし危機関連資金	0	0	0.0	0	0	0.0	0.0	111	3,328,808	2.2	75.6	0	0	0.0	0.0	
ぎふし新型コロナウイルス対応資金	0	0	0.0	0	0	0.0	0.0	2,220	25,979,439	16.8	58.3	17	241,474	19.7	117.8	
ぎふし伴走支援型特別	0	0	0.0	114	2,509,483	3.6	33.7	953	18,550,711	12.0	152.7	5	114,405	9.3	247.9	
その他	0	0	0.0	0	0	0.0	0.0	27	162,149	0.1	72.4	2	1,728	0.1	0.0	
合計	116	2,321,339	82.4	2,523	69,088,615	100.0	318.2	9,393	154,790,572	100.0	129.3	74	1,226,658	100.0	174.9	