

○事業概況【令和6年8月】

(単位:千円、%)

当月中		当月中 前年比	項目	当期中		当月末 前年比	
件数	金額			件数	金額		
／	／	／	保証 申込	期首繰越 A	19	376,800	124.6
127	2,421,802	67.2		当期中 B	2,457	73,797,123	462.5
0	0	0.0	拒絶 C	0	0	0.0	
22	1,006,500	4,026.0	申込取消 D	152	5,995,052	4,855.9	
／	240,860	12,043.0	査定減額 E	／	2,683,180	10,450.1	
／	／	／	調査中 F	28	576,442	106.0	
／	／	／	保証 承諾	期首繰越 G	8,250	117,349,860	89.1
189	3,942,700	106.1		当期中 H	2,296	64,919,249	417.1
8	261,800	523.6	保証後取消 I	24	732,900	300.9	
163	4,366,934	83.0	償還 J	957	21,639,091	93.6	
6	105,635	1,773.7	代位弁済(元金) K	56	1,023,354	208.3	
／	／	／	貸付報告未着 L	99	2,207,060	156.1	
／	／	／	保証債務残高 M	9,410	156,666,703	128.4	
／	／	／	期首求償権残高 N	230	526,810	75.5	
6	105,635	1,773.7	代位 弁済	元金	56	1,023,354	208.3
／	261	9,355.4		利息	／	1,974	203.8
6	105,896	1,777.2		合計 O	56	1,025,328	208.3
1	2,257	1,372.7	回収 P	3	26,364	1,413.6	
0	0	0.0	償却 Q	0	0	0.0	
／	／	／	求償権残高 R	283	1,525,774	128.4	

A+B=C+D+E+F+H

G+H=I+J+K+L+M

N+O=P+Q+R

実績月別推移表

○保証承諾

(単位:千円、%)

	令和4年度		令和5年度		令和6年度		
	件数	金額	件数	金額	件数	金額	前年比
4月	120	2,217,116	130	2,352,643	548	18,309,612	778.3
5月	151	2,644,020	141	2,727,048	542	16,313,142	598.2
6月	154	2,563,542	180	3,146,435	493	13,014,306	413.6
7月	125	2,848,852	166	3,621,633	524	13,339,489	368.3
8月	150	2,724,739	190	3,717,585	189	3,942,700	106.1
9月	142	2,321,587	163	3,332,775			
10月	115	2,151,968	149	2,817,578			
11月	139	2,627,265	169	3,518,530			
12月	200	4,300,347	212	5,302,712			
1月	119	2,548,598	150	3,467,083			
2月	146	2,711,524	191	3,295,983			
3月	212	4,566,938	206	4,710,299			
合計	1,773	34,226,497	2,047	42,010,304	2,296	64,919,249	417.1

○保証債務残高

(単位:千円、%)

	令和4年度		令和5年度		令和6年度		
	件数	金額	件数	金額	件数	金額	前年比
4月	9,416	132,833,798	9,236	129,447,739	8,266	121,477,876	93.8
5月	9,404	132,179,302	9,113	127,645,020	8,595	133,056,399	104.2
6月	9,402	131,783,160	8,875	124,402,258	8,890	142,270,971	114.4
7月	9,410	132,149,780	8,743	123,017,033	9,210	151,106,739	122.8
8月	9,383	131,789,447	8,628	122,001,909	9,410	156,666,703	128.4
9月	9,359	131,256,948	8,556	121,100,953			
10月	9,352	130,668,399	8,501	119,684,203			
11月	9,329	130,256,652	8,472	119,617,715			
12月	9,332	130,516,572	8,409	119,541,930			
1月	9,333	130,045,664	8,376	119,329,141			
2月	9,326	129,824,592	8,310	117,973,876			
3月	9,266	129,378,729	8,160	115,080,511			

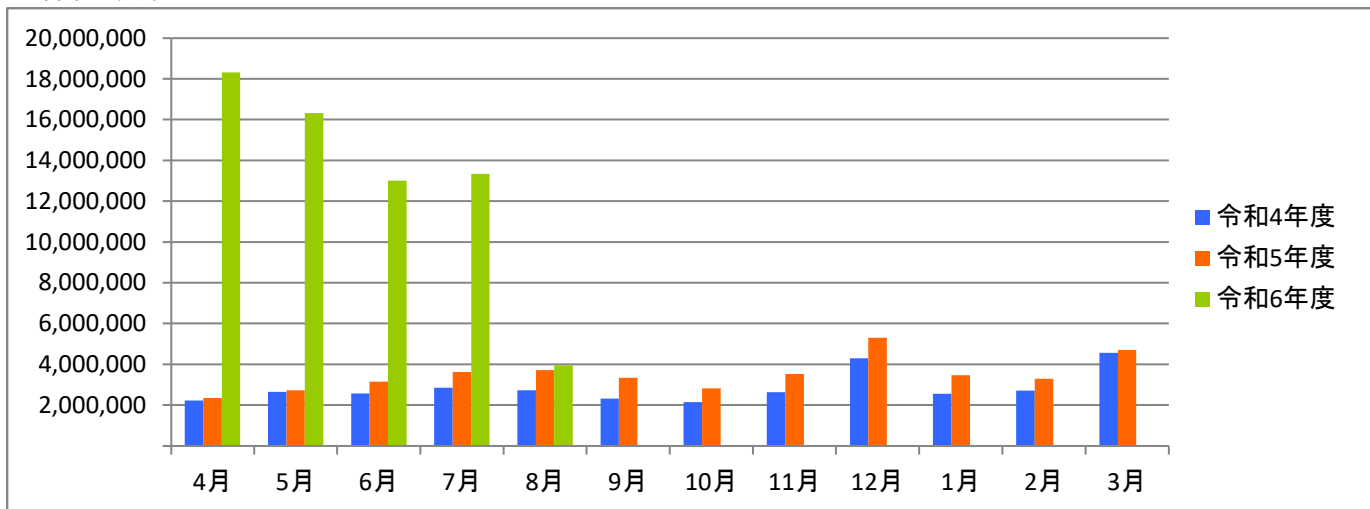
○代位弁済

(単位:千円、%)

	令和4年度		令和5年度		令和6年度		
	件数	金額	件数	金額	件数	金額	前年比
4月	0	0	11	87,167	8	42,592	48.9
5月	2	6,287	20	266,564	7	211,103	79.2
6月	0	0	4	14,713	16	180,392	1,226.1
7月	7	76,015	14	117,822	19	485,345	411.9
8月	6	40,400	2	5,958	6	105,896	1,777.2
9月	0	0	16	156,989			
10月	3	37,942	8	51,962			
11月	9	64,172	8	33,315			
12月	11	86,444	15	378,244			
1月	3	62,109	8	84,440			
2月	5	50,221	6	81,979			
3月	26	319,763	12	108,191			
合計	72	743,352	124	1,387,344	56	1,025,328	208.3

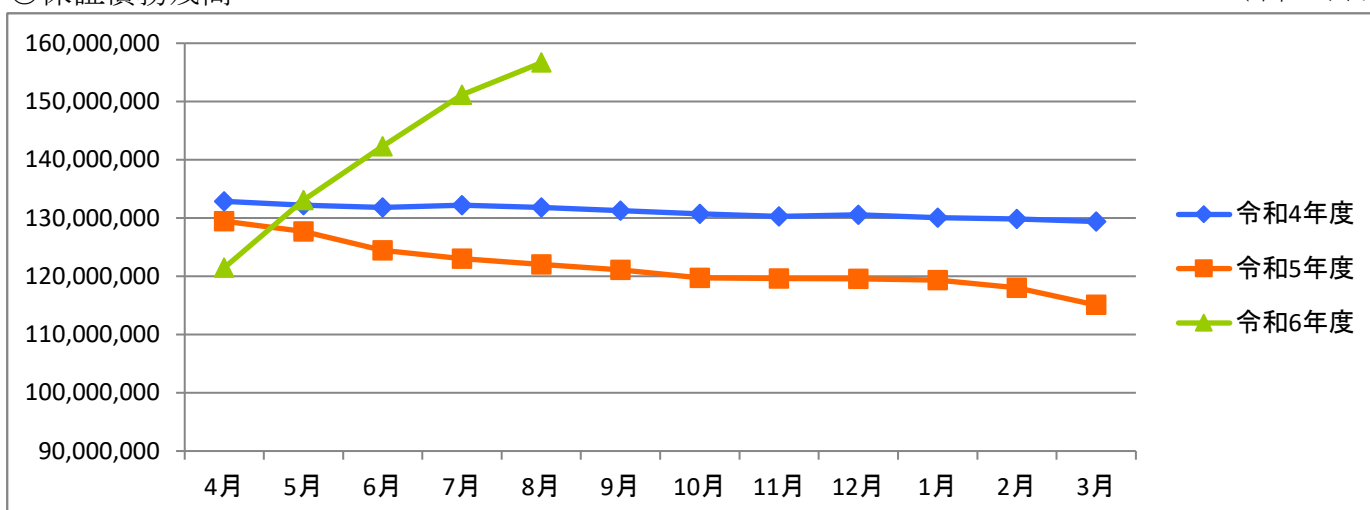
○保証承諾

(単位:千円)



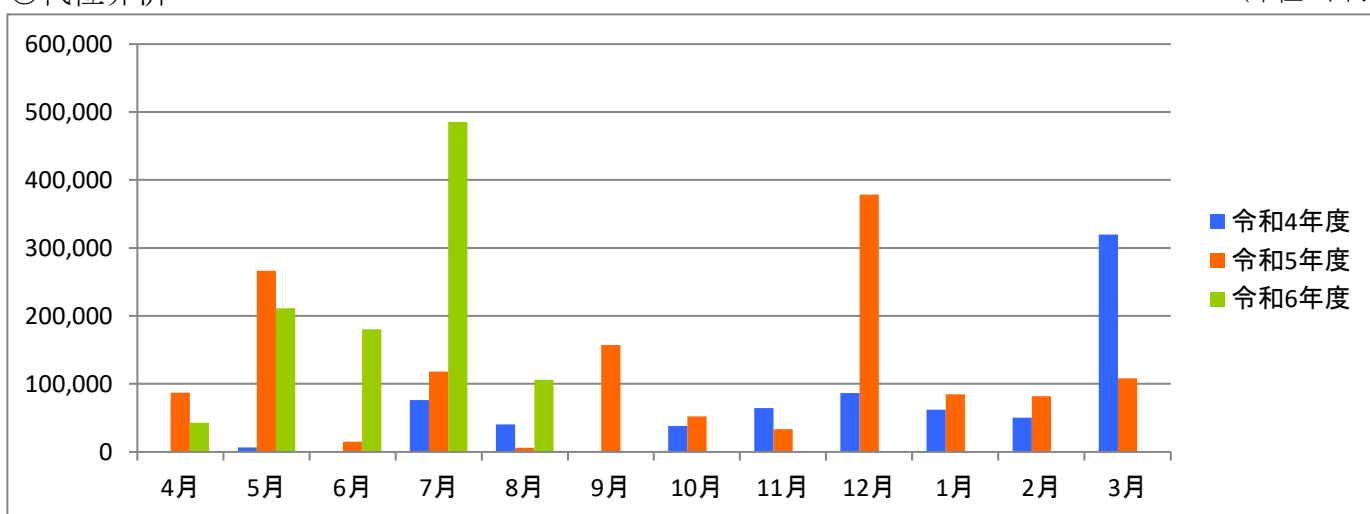
○保証債務残高

(単位:千円)



○代位弁済

(単位:千円)



資金使途別・金額別・期間別保証状況

○資金使途別保証状況【令和6年8月】

(単位:千円、%)

区分	保証承諾							保証債務残高				代位弁済			
	当月中			当期中				当期中				当期中			
	件数	金額	前年比	件数	金額	構成比	前年比	件数	金額	構成比	前年比	件数	金額	構成比	前年比
運転資金	160	3,638,840	106.0	2,159	63,162,829	97.3	432.7	8,209	147,525,870	94.2	130.7	51	979,141	95.5	221.5
設備資金	8	34,300	84.8	49	587,560	0.9	240.5	579	3,474,460	2.2	98.9	3	24,377	2.4	80.0
運転設備資金	21	269,560	110.6	88	1,168,860	1.8	161.9	622	5,666,374	3.6	100.9	2	21,809	2.1	110.9
合計	189	3,942,700	106.1	2,296	64,919,249	100.0	417.1	9,410	156,666,703	100.0	128.4	56	1,025,328	100.0	208.3

○金額別保証状況【令和6年8月】

(単位:千円、%)

区分	保証承諾							保証債務残高				代位弁済			
	当月中			当期中				当期中				当期中			
	件数	金額	前年比	件数	金額	構成比	前年比	件数	金額	構成比	前年比	件数	金額	構成比	前年比
100万円以下	8	7,900	197.5	35	33,600	0.1	185.6	220	122,426	0.1	99.0	0	0	0.0	0.0
200万円以下	7	11,000	53.7	83	144,765	0.2	190.8	502	568,896	0.4	105.7	2	1,156	0.1	89.0
300万円以下	15	43,660	140.3	110	317,548	0.5	223.1	665	1,238,060	0.8	107.9	1	2,932	0.3	32.4
500万円以下	22	100,500	94.6	278	1,296,694	2.0	294.8	1,185	3,870,106	2.5	116.1	7	17,925	1.7	169.9
1,000万円以下	50	446,000	114.9	688	6,337,100	9.8	414.8	2,314	15,643,576	10.0	123.4	11	65,265	6.4	68.5
1,500万円以下	8	104,800	127.4	129	1,797,508	2.8	230.9	716	6,984,850	4.5	106.2	3	22,331	2.2	33.7
2,000万円以下	18	360,000	61.0	178	3,481,232	5.4	188.6	1,035	15,286,526	9.8	91.3	8	104,330	10.2	245.7
3,000万円以下	22	627,000	92.7	233	6,538,562	10.1	191.4	1,084	24,173,996	15.4	105.5	8	121,355	11.8	107.7
5,000万円以下	32	1,467,840	93.6	254	11,509,700	17.7	198.7	1,014	36,899,787	23.6	111.5	7	204,273	19.9	171.6
6,000万円以下	2	115,000	0.0	48	2,782,140	4.3	593.2	189	9,294,412	5.9	84.6	4	198,320	19.3	0.0
7,000万円以下	1	69,000	98.6	31	2,121,400	3.3	1,015.0	89	4,683,104	3.0	174.5	2	73,719	7.2	0.0
8,000万円以下	0	0	0.0	42	3,300,000	5.1	589.3	168	10,047,968	6.4	147.3	2	104,246	10.2	293.7
1億円以下	2	190,000	190.0	94	9,255,000	14.3	3,191.4	108	9,722,132	6.2	773.3	0	0	0.0	0.0
2億円以下	2	400,000	0.0	93	16,004,000	24.7	0.0	121	18,130,864	11.6	578.0	1	109,476	10.7	0.0
3億円以下	0	0	0.0	0	0	0.0	0.0	0	0	0.0	0.0	0	0	0.0	0.0
4億円以下	0	0	0.0	0	0	0.0	0.0	0	0	0.0	0.0	0	0	0.0	0.0
5億円以下	0	0	0.0	0	0	0.0	0.0	0	0	0.0	0.0	0	0	0.0	0.0
5億円超	0	0	0.0	0	0	0.0	0.0	0	0	0.0	0.0	0	0	0.0	0.0
合計	189	3,942,700	106.1	2,296	64,919,249	100.0	417.1	9,410	156,666,703	100.0	128.4	56	1,025,328	100.0	208.3

○期間別保証状況【令和6年8月】

(単位:千円、%)

区分	保証承諾							保証債務残高				代位弁済			
	当月中			当期中				当期中				当期中			
	件数	金額	前年比	件数	金額	構成比	前年比	件数	金額	構成比	前年比	件数	金額	構成比	前年比
3ヵ月以下	1	5,000	50.0	4	109,000	0.2	242.2	1	6,000	0.0	8.5	1	26,657	2.6	204.9
6ヵ月以下	1	10,000	11.9	24	495,400	0.8	146.1	32	524,231	0.3	119.7	1	12,856	1.3	0.0
1年以下	59	1,555,500	98.5	204	5,315,290	8.2	99.8	548	14,210,898	9.1	102.6	2	39,989	3.9	0.0
2年以下	18	253,500	149.1	55	842,400	1.3	193.2	237	2,767,761	1.8	97.2	1	917	0.1	2.6
3年以下	6	12,100	11.1	51	725,100	1.1	295.6	155	1,088,393	0.7	38.9	0	0	0.0	0.0
4年以下	0	0	0.0	12	85,000	0.1	708.3	55	152,263	0.1	80.0	1	184	0.0	0.5
5年以下	22	163,900	122.2	245	5,021,350	7.7	586.9	1,254	10,152,817	6.5	154.3	5	31,005	3.0	78.6
7年以下	30	428,160	150.5	325	5,944,644	9.2	340.6	2,188	19,759,201	12.6	110.5	13	125,176	12.2	62.9
10年以下	52	1,514,540	117.2	1,374	46,241,065	71.2	722.2	4,761	103,997,768	66.4	142.5	28	638,365	62.3	376.6
10年超	0	0	0.0	2	140,000	0.2	87.5	179	4,007,370	2.6	91.6	4	150,178	14.6	0.0
合計	189	3,942,700	106.1	2,296	64,919,249	100.0	417.1	9,410	156,666,703	100.0	128.4	56	1,025,328	100.0	208.3

○業種別保証状況【令和6年8月】

(単位:千円、%)

区分	保証承諾								保証債務残高				代位弁済			
	当月中			当期中				当期中				当期中				
	件数	金額	前年比	件数	金額	構成比	前年比	件数	金額	構成比	前年比	件数	金額	構成比	前年比	
製造業	30	572,700	78.6	357	10,236,215	15.8	393.5	1,433	25,298,356	16.1	125.6	5	111,145	10.8	1,136.5	
食品工業	5	133,240	125.7	37	1,419,340	2.2	428.0	142	3,551,800	2.3	138.8	0	0	0.0	0.0	
繊維品工業	8	119,700	140.0	85	1,975,450	3.0	442.8	310	4,546,619	2.9	129.9	0	0	0.0	0.0	
木材・木製品工業	0	0	0.0	8	257,500	0.4	515.0	28	494,239	0.3	142.8	0	0	0.0	0.0	
家具・建具工業	0	0	0.0	12	113,062	0.2	337.5	45	579,100	0.4	78.3	0	0	0.0	0.0	
紙工業	0	0	0.0	8	430,000	0.7	61,428.6	37	1,031,590	0.7	121.3	0	0	0.0	0.0	
印刷・製本業	4	70,000	54.7	35	1,025,300	1.6	252.4	150	2,624,511	1.7	126.0	0	0	0.0	0.0	
化学工業	1	30,000	0.0	3	85,000	0.1	283.3	16	302,877	0.2	111.2	0	0	0.0	0.0	
石油・石炭製品工業	0	0	0.0	0	0	0.0	0.0	0	0	0.0	0.0	0	0	0.0	0.0	
ゴム・プラスチック工業	1	20,000	100.0	13	297,015	0.5	486.1	64	1,005,818	0.6	114.1	1	2,932	0.3	0.0	
ゴム製品製造業	0	0	0.0	0	0	0.0	0.0	3	32,697	0.0	60.4	1	15,237	1.5	0.0	
皮革工業	0	0	0.0	0	0	0.0	0.0	0	0	0.0	0.0	0	0	0.0	0.0	
窯業	0	0	0.0	3	265,000	0.4	0.0	16	576,775	0.4	127.5	0	0	0.0	0.0	
機械工業	4	132,000	173.7	28	1,127,000	1.7	374.9	120	2,539,033	1.6	113.6	2	82,908	8.1	0.0	
電気機器工業	0	0	0.0	9	160,000	0.2	210.5	28	403,336	0.3	88.2	0	0	0.0	0.0	
車輛工業	0	0	0.0	6	73,000	0.1	365.0	20	230,924	0.1	96.6	0	0	0.0	0.0	
船舶工業	0	0	0.0	0	0	0.0	0.0	0	0	0.0	0.0	0	0	0.0	0.0	
金属工業	1	20,000	10.9	39	1,561,988	2.4	386.3	149	3,663,056	2.3	141.0	0	0	0.0	0.0	
ソフトウェア業	0	0	0.0	16	617,000	1.0	352.6	60	1,215,602	0.8	150.8	0	0	0.0	0.0	
情報処理サービス業	0	0	0.0	0	0	0.0	0.0	1	8,440	0.0	85.4	0	0	0.0	0.0	
その他の工業	6	47,760	530.7	55	829,560	1.3	311.7	244	2,491,939	1.6	120.6	1	10,068	1.0	0.0	
農林漁業	0	0	0.0	1	20,000	0.0	0.0	2	21,253	0.0	544.7	0	0	0.0	0.0	
鉱業	0	0	0.0	1	20,000	0.0	66.7	3	63,267	0.0	77.2	0	0	0.0	0.0	
建設業	46	1,022,900	92.7	560	14,210,701	21.9	317.9	2,390	37,012,551	23.6	119.5	8	217,451	21.2	195.4	
卸売業	25	737,000	89.7	334	12,976,140	20.0	402.9	1,364	30,925,299	19.7	118.4	24	424,293	41.4	173.0	
小売業	14	178,700	49.6	284	8,723,810	13.4	487.8	1,276	20,832,555	13.3	137.9	10	162,259	15.8	522.0	
飲食店	8	141,300	199.0	121	1,863,731	2.9	319.4	580	5,505,683	3.5	114.4	3	6,216	0.6	18.6	
運送倉庫業	5	195,000	325.0	54	2,304,100	3.5	693.0	182	4,368,580	2.8	132.2	0	0	0.0	0.0	
サービス業	54	955,900	190.1	472	11,000,452	16.9	531.7	1,788	25,904,332	16.5	147.0	6	103,964	10.1	210.7	
不動産業	5	102,300	352.8	74	2,209,780	3.4	769.7	257	3,905,847	2.5	204.8	0	0	0.0	0.0	
その他の産業	2	36,900	92.3	38	1,354,320	2.1	742.5	135	2,828,980	1.8	146.6	0	0	0.0	0.0	
合計	189	3,942,700	106.1	2,296	64,919,249	100.0	417.1	9,410	156,666,703	100.0	128.4	56	1,025,328	100.0	208.3	

○金融機関別保証状況【令和6年8月】

(単位:千円、%)

区分	保証承諾							保証債務残高				代位弁済			
	当月中			当期中				当期中				当期中			
	件数	金額	前年比	件数	金額	構成比	前年比	件数	金額	構成比	前年比	件数	金額	構成比	前年比
みずほ銀行	0	0	0.0	0	0	0.0	0.0	1	12,017	0.0	42.9	0	0	0.0	0.0
三菱UFJ銀行	0	0	0.0	0	0	0.0	0.0	14	130,035	0.1	81.3	0	0	0.0	0.0
三井住友銀行	0	0	0.0	0	0	0.0	0.0	0	0	0.0	0.0	0	0	0.0	0.0
小計	0	0	0.0	0	0	0.0	0.0	15	142,052	0.1	75.6	0	0	0.0	0.0
十六銀行	52	1,364,640	153.3	768	23,893,540	36.8	518.8	2,885	52,996,304	33.8	131.7	29	487,783	47.6	405.3
大垣共立銀行	28	474,100	52.3	274	9,670,020	14.9	296.6	1,377	26,619,618	17.0	131.6	4	44,590	4.3	170.0
北陸銀行	0	0	0.0	0	0	0.0	0.0	19	368,200	0.2	71.6	0	0	0.0	0.0
三十三銀行	0	0	0.0	0	0	0.0	0.0	6	40,886	0.0	63.9	0	0	0.0	0.0
小計	80	1,838,740	102.3	1,042	33,563,560	51.7	426.7	4,287	80,025,008	51.1	131.1	33	532,373	51.9	363.2
愛知銀行	0	0	0.0	2	183,000	0.3	0.0	24	501,293	0.3	142.7	0	0	0.0	0.0
名古屋銀行	4	83,000	166.0	8	273,000	0.4	125.8	44	935,685	0.6	105.6	0	0	0.0	0.0
中京銀行	0	0	0.0	0	0	0.0	0.0	1	18,998	0.0	0.0	0	0	0.0	0.0
小計	4	83,000	166.0	10	456,000	0.7	210.1	69	1,455,976	0.9	117.7	0	0	0.0	0.0
岐阜信用金庫	89	1,935,700	116.2	1,071	28,578,669	44.0	418.3	4,090	67,833,354	43.3	126.8	16	376,949	36.8	145.3
大垣西濃信用金庫	3	21,700	40.9	105	1,682,990	2.6	748.0	283	3,069,969	2.0	174.2	1	3,611	0.4	44.3
関信用金庫	1	10,000	16.7	4	100,000	0.2	121.6	74	491,903	0.3	100.4	0	0	0.0	0.0
小計	93	1,967,400	110.6	1,180	30,361,659	46.8	425.2	4,447	71,395,226	45.6	128.1	17	380,561	37.1	142.3
商工組合中央金庫	0	0	0.0	2	60,400	0.1	0.0	8	135,810	0.1	126.0	0	0	0.0	0.0
日本政策金融公庫	0	0	0.0	0	0	0.0	0.0	0	0	0.0	0.0	0	0	0.0	0.0
小計	0	0	0.0	2	60,400	0.1	0.0	8	135,810	0.1	126.0	0	0	0.0	0.0
岐阜商工信用組合	11	52,560	56.8	59	467,740	0.7	136.3	575	3,479,224	2.2	96.0	6	112,394	11.0	5,730.4
小計	11	52,560	56.8	59	467,740	0.7	136.3	575	3,479,224	2.2	96.0	6	112,394	11.0	5,730.4
ぎふ農業協同組合	1	1,000	0.0	3	9,890	0.0	0.0	9	33,408	0.0	59.8	0	0	0.0	0.0
小計	1	1,000	0.0	3	9,890	0.0	0.0	9	33,408	0.0	59.8	0	0	0.0	0.0
合計	189	3,942,700	106.1	2,296	64,919,249	100.0	417.1	9,410	156,666,703	100.0	128.4	56	1,025,328	100.0	208.3

○制度別保証状況【令和6年8月】

(単位:千円、%)

区分	保証承諾							保証債務残高				代位弁済			
	当月中			当期中				当期中				当期中			
	件数	金額	前年比	件数	金額	構成比	前年比	件数	金額	構成比	前年比	件数	金額	構成比	前年比
協会制度	97	2,253,100	221.2	1,873	57,202,646	88.1	1,479.0	3,175	76,151,930	48.6	321.2	23	430,225	42.0	537.6
普通保証	9	687,500	3,819.4	379	33,377,500	51.4	16,789.5	498	33,679,704	21.5	1,123.0	7	135,506	13.2	0.0
無担保保証	66	1,125,800	573.1	1,402	21,821,950	33.6	3,114.2	1,794	23,346,585	14.9	564.0	8	72,961	7.1	118.5
当座貸越根保証	11	221,000	157.9	32	686,000	1.1	220.6	112	2,125,956	1.4	100.2	0	0	0.0	0.0
無担保当座貸越根保証	0	0	0.0	0	0	0.0	0.0	1	6,363	0.0	99.2	0	0	0.0	0.0
事業者カードローン当座貸越根保証	5	26,500	88.3	17	105,000	0.2	86.4	108	662,444	0.4	90.8	1	917	0.1	0.0
長期経営資金保証	0	0	0.0	0	0	0.0	0.0	6	104,184	0.1	82.1	0	0	0.0	0.0
中小企業特定社債保証	0	0	0.0	2	48,000	0.1	60.0	39	1,403,200	0.9	135.7	0	0	0.0	0.0
経営安定関連保証	0	0	0.0	0	0	0.0	0.0	39	544,352	0.3	70.3	2	83,488	8.1	0.0
経営革新関連保証	0	0	0.0	0	0	0.0	0.0	0	0	0.0	0.0	0	0	0.0	0.0
小口零細企業保証	0	0	0.0	2	2,300	0.0	23.0	16	35,677	0.0	92.7	0	0	0.0	0.0
東日本大震災復興緊急保証	0	0	0.0	0	0	0.0	0.0	5	150,299	0.1	82.8	1	31,446	3.1	0.0
経営力強化保証	1	9,700	0.0	1	9,700	0.0	0.0	16	357,052	0.2	57.3	0	0	0.0	0.0
経営者保証ガイドライン対応保証	0	0	0.0	0	0	0.0	0.0	0	0	0.0	0.0	0	0	0.0	0.0
事業再生保証	1	47,600	0.0	1	47,600	0.1	0.0	21	361,703	0.2	160.8	0	0	0.0	0.0
アシスト450	0	0	0.0	0	0	0.0	0.0	3	40,754	0.0	95.0	0	0	0.0	0.0
税理士連携	1	30,000	100.0	1	30,000	0.0	100.0	4	83,000	0.1	62.4	0	0	0.0	0.0
NEO	3	105,000	55.3	16	736,000	1.1	103.7	151	4,994,542	3.2	112.3	1	20,893	2.0	0.0
危機関連	0	0	0.0	0	0	0.0	0.0	0	0	0.0	0.0	0	0	0.0	0.0
事業承継特別	0	0	0.0	0	0	0.0	0.0	16	842,421	0.5	86.0	0	0	0.0	0.0
伴走支援型特別	0	0	0.0	20	338,596	0.5	19.9	245	6,002,979	3.8	171.4	2	47,649	4.6	0.0
その他	0	0	0.0	0	0	0.0	0.0	101	1,410,715	0.9	87.8	1	37,366	3.6	353.2
岐阜市制度	92	1,689,600	62.6	423	7,716,603	11.9	66.0	6,235	80,514,773	51.4	81.9	33	595,103	58.0	144.4
中小企業振興資金	1	3,800	11.3	18	162,400	0.3	180.7	188	882,966	0.6	106.9	0	0	0.0	0.0
経営環境変動対策資金	3	53,200	183.4	9	155,200	0.2	71.5	475	4,441,669	2.8	66.2	5	74,563	7.3	44.5
ぎふしアシスト短期資金	45	1,255,500	89.4	140	3,765,200	5.8	88.0	404	11,578,815	7.4	102.5	1	9,925	1.0	0.0
創業者支援資金	2	9,000	25.6	18	145,850	0.2	123.7	174	793,950	0.5	120.4	0	0	0.0	0.0
ぎふしDX促進資金	0	0	0.0	0	0	0.0	0.0	1	458	0.0	79.7	0	0	0.0	0.0
みらい戦略資金	0	0	0.0	0	0	0.0	0.0	8	59,147	0.0	72.7	1	5,060	0.5	0.0
雇用促進資金	0	0	0.0	0	0	0.0	0.0	17	142,567	0.1	83.1	0	0	0.0	0.0
ぎふし返済済みおまとめ資金	0	0	0.0	0	0	0.0	0.0	3	51,004	0.0	93.9	0	0	0.0	0.0
小口零細企業資金	25	122,160	102.8	79	395,970	0.6	65.2	1,045	2,944,940	1.9	99.7	0	0	0.0	0.0
短期資金	5	90,000	95.2	37	456,800	0.7	90.6	59	739,028	0.5	115.5	1	30,064	2.9	0.0
ぎふし経営力強化資金	6	86,400	0.0	7	115,700	0.2	231.4	374	5,247,644	3.3	68.6	7	206,099	20.1	489.7
事業所建設等促進資金	0	0	0.0	0	0	0.0	0.0	55	973,122	0.6	90.8	1	9,742	1.0	0.0
ぎふし事業承継資金	0	0	0.0	0	0	0.0	0.0	2	12,124	0.0	84.7	0	0	0.0	0.0
ぎふし事業承継特別	0	0	0.0	1	10,000	0.0	10.4	70	2,907,837	1.9	98.5	0	0	0.0	0.0
ぎふし危機関連資金	0	0	0.0	0	0	0.0	0.0	112	3,450,561	2.2	75.9	0	0	0.0	0.0
ぎふし新型コロナウイルス対応資金	0	0	0.0	0	0	0.0	0.0	2,257	27,105,799	17.3	56.6	13	190,288	18.6	170.2
ぎふし伴走支援型特別	5	69,540	7.1	114	2,509,483	3.9	43.8	961	19,013,912	12.1	180.5	4	69,362	6.8	150.3
その他	0	0	0.0	0	0	0.0	0.0	30	169,232	0.1	73.5	0	0	0.0	0.0
合計	189	3,942,700	106.1	2,296	64,919,249	100.0	417.1	9,410	156,666,703	100.0	128.4	56	1,025,328	100.0	208.3