

○事業概況【令和6年7月】

(単位:千円、%)

当月中		当月中 前年比	項目	当期中		当月末 前年比	
件数	金額			件数	金額		
/	/	/	保証 申込	期首繰越 A	19	376,800	124.6
114	2,929,350	72.7		当期中 B	2,330	71,375,321	577.8
0	0	0.0	拒絶 C	0	0	0.0	
57	2,191,000	17,024.1	申込取消 D	130	4,988,552	5,066.6	
/	663,200	10,203.1	査定減額 E	/	2,442,320	10,315.6	
/	/	/	調査中 F	112	3,344,700	487.9	
/	/	/	保証 承諾	期首繰越 G	8,250	117,349,860	89.1
524	13,339,489	368.3		当期中 H	2,107	60,976,549	514.7
8	151,500	176.2	保証後取消 I	16	471,100	243.3	
160	3,886,044	81.6	償還 J	794	17,272,157	96.7	
19	484,266	411.7	代位弁済(元金) K	50	917,719	189.1	
/	/	/	貸付報告未着 L	287	8,558,694	427.8	
/	/	/	保証債務残高 M	9,210	151,106,739	122.8	
/	/	/	期首求償権残高 N	230	526,810	75.5	
19	484,266	411.7	代位 弁済	元金	50	917,719	189.1
/	1,079	554.9		利息	/	1,713	177.4
19	485,345	411.9		合計 O	50	919,432	189.1
1	12,389	6,852.4	回収 P	2	24,106	1,417.5	
0	0	0.0	償却 Q	0	0	0.0	
/	/	/	求償権残高 R	278	1,422,135	120.3	

A+B=C+D+E+F+H

G+H=I+J+K+L+M

N+O=P+Q+R

実績月別推移表

○保証承諾

(単位:千円、%)

	令和4年度		令和5年度		令和6年度		
	件数	金額	件数	金額	件数	金額	前年比
4月	120	2,217,116	130	2,352,643	548	18,309,612	778.3
5月	151	2,644,020	141	2,727,048	542	16,313,142	598.2
6月	154	2,563,542	180	3,146,435	493	13,014,306	413.6
7月	125	2,848,852	166	3,621,633	524	13,339,489	368.3
8月	150	2,724,739	190	3,717,585			
9月	142	2,321,587	163	3,332,775			
10月	115	2,151,968	149	2,817,578			
11月	139	2,627,265	169	3,518,530			
12月	200	4,300,347	212	5,302,712			
1月	119	2,548,598	150	3,467,083			
2月	146	2,711,524	191	3,295,983			
3月	212	4,566,938	206	4,710,299			
合計	1,773	34,226,497	2,047	42,010,304	2,107	60,976,549	514.7

○保証債務残高

(単位:千円、%)

	令和4年度		令和5年度		令和6年度		
	件数	金額	件数	金額	件数	金額	前年比
4月	9,416	132,833,798	9,236	129,447,739	8,266	121,477,876	93.8
5月	9,404	132,179,302	9,113	127,645,020	8,595	133,056,399	104.2
6月	9,402	131,783,160	8,875	124,402,258	8,890	142,270,971	114.4
7月	9,410	132,149,780	8,743	123,017,033	9,210	151,106,739	122.8
8月	9,383	131,789,447	8,628	122,001,909			
9月	9,359	131,256,948	8,556	121,100,953			
10月	9,352	130,668,399	8,501	119,684,203			
11月	9,329	130,256,652	8,472	119,617,715			
12月	9,332	130,516,572	8,409	119,541,930			
1月	9,333	130,045,664	8,376	119,329,141			
2月	9,326	129,824,592	8,310	117,973,876			
3月	9,266	129,378,729	8,160	115,080,511			

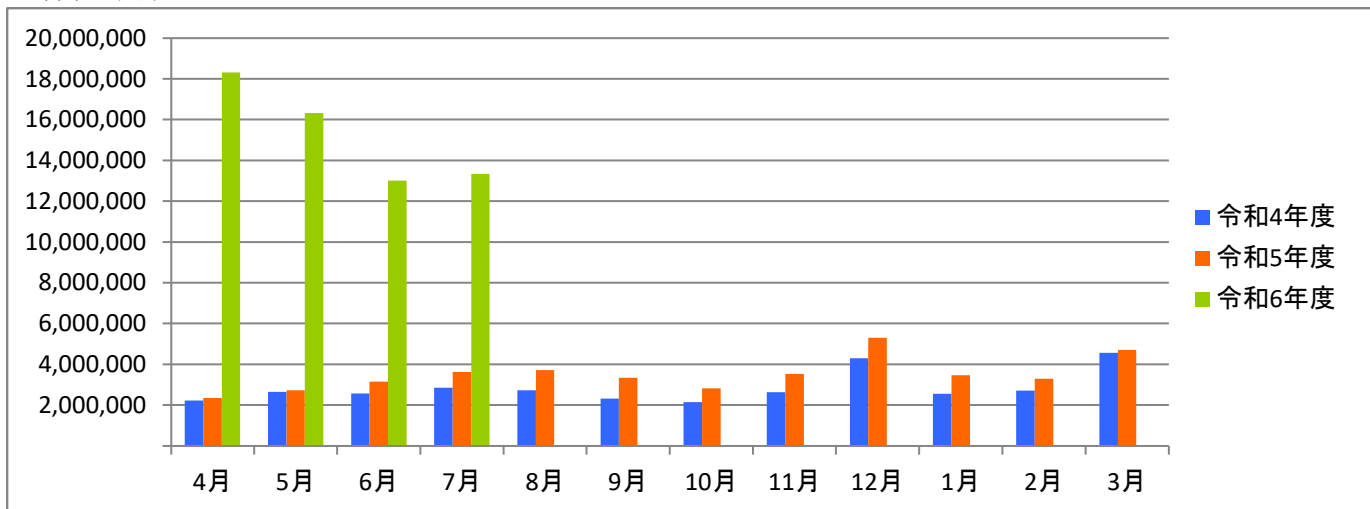
○代位弁済

(単位:千円、%)

	令和4年度		令和5年度		令和6年度		
	件数	金額	件数	金額	件数	金額	前年比
4月	0	0	11	87,167	8	42,592	48.9
5月	2	6,287	20	266,564	7	211,103	79.2
6月	0	0	4	14,713	16	180,392	1,226.1
7月	7	76,015	14	117,822	19	485,345	411.9
8月	6	40,400	2	5,958			
9月	0	0	16	156,989			
10月	3	37,942	8	51,962			
11月	9	64,172	8	33,315			
12月	11	86,444	15	378,244			
1月	3	62,109	8	84,440			
2月	5	50,221	6	81,979			
3月	26	319,763	12	108,191			
合計	72	743,352	124	1,387,344	50	919,432	189.1

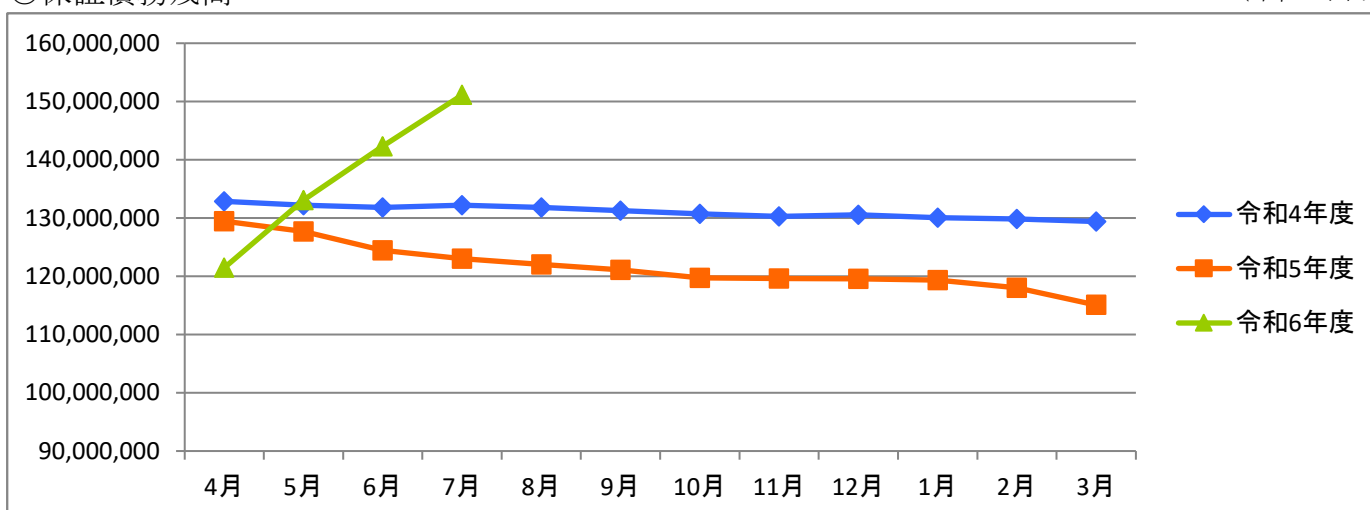
○保証承諾

(単位:千円)



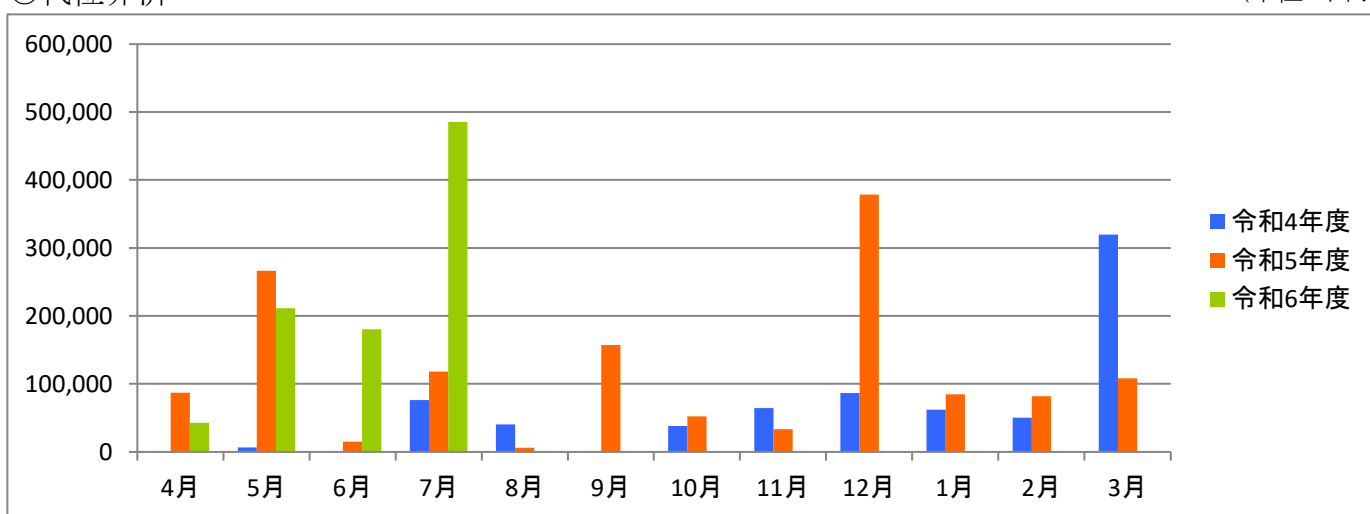
○保証債務残高

(単位:千円)



○代位弁済

(単位:千円)



資金使途別・金額別・期間別保証状況

○資金使途別保証状況【令和6年7月】

(単位:千円、%)

区分	保証承諾								保証債務残高				代位弁済			
	当月中			当期中				当期中				当期中				
	件数	金額	前年比	件数	金額	構成比	前年比	件数	金額	構成比	前年比	件数	金額	構成比	前年比	
運転資金	488	12,780,759	375.2	1,999	59,523,989	97.6	533.1	8,006	141,954,089	93.9	124.6	46	882,821	96.0	202.4	
設備資金	16	350,230	961.4	41	553,260	0.9	271.4	580	3,467,865	2.3	98.5	2	14,802	1.6	48.6	
運転設備資金	20	208,500	116.5	67	899,300	1.5	188.1	624	5,684,785	3.8	101.5	2	21,809	2.4	110.9	
合計	524	13,339,489	368.3	2,107	60,976,549	100.0	514.7	9,210	151,106,739	100.0	122.8	50	919,432	100.0	189.1	

○金額別保証状況【令和6年7月】

(単位:千円、%)

区分	保証承諾								保証債務残高				代位弁済			
	当月中			当期中				当期中				当期中				
	件数	金額	前年比	件数	金額	構成比	前年比	件数	金額	構成比	前年比	件数	金額	構成比	前年比	
100万円以下	9	8,900	356.0	27	25,700	0.0	182.3	221	121,081	0.1	96.1	0	0	0.0	0.0	
200万円以下	24	41,140	1,327.1	76	133,765	0.2	241.5	495	556,462	0.4	101.1	2	1,156	0.1	89.0	
300万円以下	30	87,100	215.5	95	273,888	0.4	246.3	654	1,219,832	0.8	105.4	1	2,932	0.3	48.4	
500万円以下	72	334,469	356.5	256	1,196,194	2.0	358.5	1,156	3,733,911	2.5	110.6	6	15,943	1.7	209.9	
1,000万円以下	156	1,435,940	574.3	638	5,891,100	9.7	516.9	2,245	15,066,212	10.0	117.3	9	53,836	5.9	56.5	
1,500万円以下	32	447,700	418.4	121	1,692,708	2.8	243.1	704	6,859,371	4.5	102.4	2	12,755	1.4	19.2	
2,000万円以下	40	781,000	268.9	160	3,121,232	5.1	248.5	1,028	15,234,273	10.1	89.5	7	88,301	9.6	208.0	
3,000万円以下	49	1,386,700	139.2	211	5,911,562	9.7	215.8	1,065	23,789,275	15.7	102.5	8	121,355	13.2	107.7	
5,000万円以下	52	2,372,000	170.0	222	10,041,860	16.5	237.8	1,000	36,381,058	24.1	108.9	7	204,273	22.2	171.6	
6,000万円以下	14	817,640	1,514.1	46	2,667,140	4.4	568.7	183	9,040,460	6.0	82.3	4	198,320	21.6	0.0	
7,000万円以下	5	342,900	497.0	30	2,052,400	3.4	1,476.5	85	4,450,819	2.9	173.1	2	73,719	8.0	0.0	
8,000万円以下	11	875,000	273.4	42	3,300,000	5.4	687.5	161	9,601,009	6.4	143.1	1	37,366	4.1	105.3	
1億円以下	11	1,063,000	0.0	92	9,065,000	14.9	4,771.1	107	9,644,760	6.4	809.0	0	0	0.0	0.0	
2億円以下	19	3,346,000	0.0	91	15,604,000	25.6	0.0	106	15,408,215	10.2	486.6	1	109,476	11.9	0.0	
3億円以下	0	0	0.0	0	0	0.0	0.0	0	0	0.0	0.0	0	0	0.0	0.0	
4億円以下	0	0	0.0	0	0	0.0	0.0	0	0	0.0	0.0	0	0	0.0	0.0	
5億円以下	0	0	0.0	0	0	0.0	0.0	0	0	0.0	0.0	0	0	0.0	0.0	
5億円超	0	0	0.0	0	0	0.0	0.0	0	0	0.0	0.0	0	0	0.0	0.0	
合計	524	13,339,489	368.3	2,107	60,976,549	100.0	514.7	9,210	151,106,739	100.0	122.8	50	919,432	100.0	189.1	

○期間別保証状況【令和6年7月】

(単位:千円、%)

区分	保証承諾								保証債務残高				代位弁済			
	当月中			当期中				当期中				当期中				
	件数	金額	前年比	件数	金額	構成比	前年比	件数	金額	構成比	前年比	件数	金額	構成比	前年比	
3ヵ月以下	1	6,000	17.1	3	104,000	0.2	297.1	1	6,000	0.0	8.5	1	26,657	2.9	204.9	
6ヵ月以下	5	90,400	150.7	23	485,400	0.8	190.4	32	524,647	0.3	117.1	1	12,856	1.4	0.0	
1年以下	41	1,159,800	84.8	145	3,759,790	6.2	100.4	552	14,427,723	9.5	106.9	2	39,989	4.3	0.0	
2年以下	7	112,500	112.5	37	588,900	1.0	221.4	236	2,726,063	1.8	96.2	1	917	0.1	2.6	
3年以下	16	305,600	2,247.1	45	713,000	1.2	525.0	147	845,650	0.6	28.5	0	0	0.0	0.0	
4年以下	5	21,000	350.0	12	85,000	0.1	1,062.5	56	150,058	0.1	64.1	1	184	0.0	0.5	
5年以下	56	874,224	331.3	223	4,857,450	8.0	673.3	1,241	9,654,503	6.4	143.5	4	29,023	3.2	73.6	
7年以下	85	1,310,320	306.4	295	5,516,484	9.0	377.6	2,144	19,103,934	12.6	105.5	12	119,714	13.0	60.1	
10年以下	306	9,319,645	691.5	1,322	44,726,525	73.4	875.1	4,622	99,728,102	66.0	135.2	24	539,914	58.7	330.1	
10年超	2	140,000	0.0	2	140,000	0.2	127.3	179	3,940,059	2.6	89.6	4	150,178	16.3	0.0	
合計	524	13,339,489	368.3	2,107	60,976,549	100.0	514.7	9,210	151,106,739	100.0	122.8	50	919,432	100.0	189.1	

○業種別保証状況【令和6年7月】

(単位:千円、%)

区分	保証承諾								保証債務残高				代位弁済			
	当月中			当期中				当期中				当期中				
	件数	金額	前年比	件数	金額	構成比	前年比	件数	金額	構成比	前年比	件数	金額	構成比	前年比	
製造業	76	1,977,215	305.2	327	9,663,515	15.8	516.1	1,403	24,304,488	16.1	119.8	3	28,236	3.1	288.7	
食品工業	6	133,300	117.3	32	1,286,100	2.1	570.0	139	3,449,541	2.3	134.4	0	0	0.0	0.0	
繊維品工業	15	400,800	454.8	77	1,855,750	3.0	514.6	302	4,239,293	2.8	119.5	0	0	0.0	0.0	
木材・木製品工業	1	30,000	100.0	8	257,500	0.4	858.3	30	566,912	0.4	162.5	0	0	0.0	0.0	
家具・建具工業	5	24,700	705.7	12	113,062	0.2	3,230.3	45	605,448	0.4	81.3	0	0	0.0	0.0	
紙工業	2	60,000	0.0	8	430,000	0.7	61,428.6	37	1,041,494	0.7	121.5	0	0	0.0	0.0	
印刷・製本業	4	65,000	59.6	31	955,300	1.6	343.4	148	2,641,240	1.7	127.7	0	0	0.0	0.0	
化学工業	1	30,000	100.0	2	55,000	0.1	183.3	16	306,058	0.2	100.3	0	0	0.0	0.0	
石油・石炭製品工業	0	0	0.0	0	0	0.0	0.0	0	0	0.0	0.0	0	0	0.0	0.0	
ゴム・プラスチック工業	3	58,015	0.0	12	277,015	0.5	674.0	62	969,932	0.6	106.2	1	2,932	0.3	0.0	
ゴム製品製造業	0	0	0.0	0	0	0.0	0.0	3	33,160	0.0	60.7	1	15,237	1.7	0.0	
皮革工業	0	0	0.0	0	0	0.0	0.0	0	0	0.0	0.0	0	0	0.0	0.0	
窯業	0	0	0.0	3	265,000	0.4	0.0	16	583,283	0.4	123.4	0	0	0.0	0.0	
機械工業	4	185,000	205.6	24	995,000	1.6	442.9	119	2,491,740	1.6	111.9	0	0	0.0	0.0	
電気機器工業	3	56,000	0.0	9	160,000	0.3	1,000.0	26	371,388	0.2	86.0	0	0	0.0	0.0	
車輜工業	2	13,000	130.0	6	73,000	0.1	730.0	20	232,289	0.2	96.5	0	0	0.0	0.0	
船舶工業	0	0	0.0	0	0	0.0	0.0	0	0	0.0	0.0	0	0	0.0	0.0	
金属工業	7	359,300	7,186.0	38	1,541,988	2.5	700.9	146	3,380,807	2.2	134.6	0	0	0.0	0.0	
ソフトウェア業	8	322,000	378.8	16	617,000	1.0	352.6	56	1,010,684	0.7	117.2	0	0	0.0	0.0	
情報処理サービス業	0	0	0.0	0	0	0.0	0.0	1	8,560	0.0	85.6	0	0	0.0	0.0	
その他の工業	15	240,100	287.5	49	781,800	1.3	304.0	237	2,372,661	1.6	111.8	1	10,068	1.1	0.0	
農林漁業	0	0	0.0	1	20,000	0.0	0.0	2	21,599	0.0	529.3	0	0	0.0	0.0	
鉱業	0	0	0.0	1	20,000	0.0	66.7	3	63,893	0.0	76.2	0	0	0.0	0.0	
建設業	113	2,033,740	219.5	514	13,187,801	21.6	391.7	2,353	36,188,893	23.9	116.1	8	217,451	23.7	200.7	
卸売業	69	2,921,174	393.7	309	12,239,140	20.1	510.2	1,351	29,956,299	19.8	114.2	24	424,293	46.1	173.0	
小売業	75	2,165,900	532.7	270	8,545,110	14.0	598.3	1,247	19,694,774	13.0	127.9	7	141,254	15.4	454.4	
飲食店	33	435,140	388.7	113	1,722,431	2.8	336.1	565	5,365,576	3.6	110.7	3	6,216	0.7	20.4	
運送倉庫業	15	730,000	811.1	49	2,109,100	3.5	774.0	179	4,219,766	2.8	128.8	0	0	0.0	0.0	
サービス業	121	2,537,620	470.8	418	10,044,552	16.5	641.4	1,725	24,744,342	16.4	138.8	5	101,982	11.1	206.7	
不動産業	13	287,200	441.8	69	2,107,480	3.5	816.5	250	3,807,258	2.5	197.5	0	0	0.0	0.0	
その他の産業	9	251,500	270.4	36	1,317,420	2.2	925.2	132	2,739,851	1.8	138.1	0	0	0.0	0.0	
合計	524	13,339,489	368.3	2,107	60,976,549	100.0	514.7	9,210	151,106,739	100.0	122.8	50	919,432	100.0	189.1	

○金融機関別保証状況【令和6年7月】

(単位:千円、%)

区分	保証承諾							保証債務残高				代位弁済			
	当月中			当期中				当期中				当期中			
	件数	金額	前年比	件数	金額	構成比	前年比	件数	金額	構成比	前年比	件数	金額	構成比	前年比
みずほ銀行	0	0	0.0	0	0	0.0	0.0	1	13,350	0.0	45.5	0	0	0.0	0.0
三菱UFJ銀行	0	0	0.0	0	0	0.0	0.0	14	131,821	0.1	65.1	0	0	0.0	0.0
三井住友銀行	0	0	0.0	0	0	0.0	0.0	0	0	0.0	0.0	0	0	0.0	0.0
小計	0	0	0.0	0	0	0.0	0.0	15	145,171	0.1	62.6	0	0	0.0	0.0
十六銀行	186	5,244,389	431.8	716	22,528,900	36.9	606.4	2,811	50,034,666	33.1	123.4	25	397,429	43.2	330.2
大垣共立銀行	71	2,752,600	314.1	246	9,195,920	15.1	390.7	1,358	25,719,844	17.0	128.6	4	44,590	4.8	170.0
北陸銀行	0	0	0.0	0	0	0.0	0.0	19	380,172	0.3	72.1	0	0	0.0	0.0
三十三銀行	0	0	0.0	0	0	0.0	0.0	6	41,212	0.0	64.2	0	0	0.0	0.0
小計	257	7,996,989	382.5	962	31,724,820	52.0	522.8	4,194	76,175,894	50.4	124.6	29	442,020	48.1	301.6
愛知銀行	1	150,000	0.0	2	183,000	0.3	0.0	24	363,439	0.2	102.6	0	0	0.0	0.0
名古屋銀行	0	0	0.0	4	190,000	0.3	113.8	42	922,838	0.6	99.6	0	0	0.0	0.0
中京銀行	0	0	0.0	0	0	0.0	0.0	1	19,165	0.0	1,469.7	0	0	0.0	0.0
小計	1	150,000	136.4	6	373,000	0.6	223.4	67	1,305,442	0.9	101.8	0	0	0.0	0.0
岐阜信用金庫	211	4,429,560	336.0	982	26,642,969	43.7	515.6	4,004	66,568,137	44.1	122.6	16	376,949	41.0	148.7
大垣西濃信用金庫	40	508,500	1,689.4	102	1,661,290	2.7	965.9	262	2,780,291	1.8	156.3	1	3,611	0.4	44.3
関信用金庫	2	70,000	0.0	3	90,000	0.1	404.9	73	487,807	0.3	97.3	0	0	0.0	0.0
小計	253	5,008,060	371.4	1,087	28,394,259	46.6	529.6	4,339	69,836,234	46.2	123.4	17	380,561	41.4	145.5
商工組合中央金庫	2	60,400	0.0	2	60,400	0.1	0.0	8	136,413	0.1	126.3	0	0	0.0	0.0
日本政策金融公庫	0	0	0.0	0	0	0.0	0.0	0	0	0.0	0.0	0	0	0.0	0.0
小計	2	60,400	0.0	2	60,400	0.1	0.0	8	136,413	0.1	126.3	0	0	0.0	0.0
岐阜商工信用組合	10	118,400	163.6	48	415,180	0.7	165.6	577	3,473,595	2.3	95.7	4	96,852	10.5	4,938.0
小計	10	118,400	163.6	48	415,180	0.7	165.6	577	3,473,595	2.3	95.7	4	96,852	10.5	4,938.0
ぎふ農業協同組合	1	5,640	0.0	2	8,890	0.0	0.0	10	33,990	0.0	60.2	0	0	0.0	0.0
小計	1	5,640	0.0	2	8,890	0.0	0.0	10	33,990	0.0	60.2	0	0	0.0	0.0
合計	524	13,339,489	368.3	2,107	60,976,549	100.0	514.7	9,210	151,106,739	100.0	122.8	50	919,432	100.0	189.1

○制度別保証状況【令和6年7月】

(単位:千円、%)

区分	保証承諾								保証債務残高				代位弁済			
	当月中			当期中					当期中				当期中			
	件数	金額	前年比	件数	金額	構成比	前年比	件数	金額	構成比	前年比	件数	金額	構成比	前年比	
協会制度	434	11,511,220	1,350.3	1,776	54,949,546	90.1	1,928.9	2,939	69,398,076	45.9	300.1	22	424,763	46.2	530.7	
普通保証	66	5,865,200	22,821.8	370	32,690,000	53.6	18,080.8	460	29,998,153	19.9	986.1	7	135,506	14.7	0.0	
無担保保証	348	5,153,620	4,048.4	1,336	20,696,150	33.9	4,104.0	1,599	20,439,826	13.5	487.1	8	72,961	7.9	118.5	
当座貸越根保証	3	75,000	125.0	21	465,000	0.8	271.9	111	2,086,096	1.4	99.2	0	0	0.0	0.0	
無担保当座貸越根保証	0	0	0.0	0	0	0.0	0.0	1	6,368	0.0	99.1	0	0	0.0	0.0	
事業者カードローン当座貸越根保証	3	31,500	78.8	12	78,500	0.1	85.8	111	663,784	0.4	90.6	1	917	0.1	0.0	
長期経営資金保証	0	0	0.0	0	0	0.0	0.0	6	105,292	0.1	82.0	0	0	0.0	0.0	
中小企業特定社債保証	0	0	0.0	2	48,000	0.1	60.0	39	1,444,720	1.0	137.8	0	0	0.0	0.0	
経営安定関連保証	0	0	0.0	0	0	0.0	0.0	39	548,881	0.4	70.4	2	83,488	9.1	0.0	
経営革新関連保証	0	0	0.0	0	0	0.0	0.0	0	0	0.0	0.0	0	0	0.0	0.0	
小口零細企業保証	1	1,800	18.0	2	2,300	0.0	23.0	15	34,715	0.0	87.8	0	0	0.0	0.0	
東日本大震災復興緊急保証	0	0	0.0	0	0	0.0	0.0	5	150,299	0.1	82.7	1	31,446	3.4	0.0	
経営力強化保証	0	0	0.0	0	0	0.0	0.0	16	361,017	0.2	57.5	0	0	0.0	0.0	
経営者保証ガイドライン対応保証	0	0	0.0	0	0	0.0	0.0	0	0	0.0	0.0	0	0	0.0	0.0	
事業再生保証	0	0	0.0	0	0	0.0	0.0	21	363,718	0.2	160.5	0	0	0.0	0.0	
アシスト450	0	0	0.0	0	0	0.0	0.0	3	40,933	0.0	95.0	0	0	0.0	0.0	
税理士連携	0	0	0.0	0	0	0.0	0.0	4	83,000	0.1	62.4	0	0	0.0	0.0	
NEO	6	300,000	201.3	13	631,000	1.0	121.3	147	4,724,732	3.1	111.9	1	20,893	2.3	0.0	
危機関連	0	0	0.0	0	0	0.0	0.0	0	0	0.0	0.0	0	0	0.0	0.0	
事業承継特別	0	0	0.0	0	0	0.0	0.0	16	853,726	0.6	86.1	0	0	0.0	0.0	
伴走支援型特別	7	84,100	23.3	20	338,596	0.6	26.2	245	6,076,063	4.0	203.6	1	42,186	4.6	0.0	
その他	0	0	0.0	0	0	0.0	0.0	101	1,416,755	0.9	86.4	1	37,366	4.1	353.2	
岐阜市制度	90	1,828,269	66.0	331	6,027,003	9.9	67.0	6,271	81,708,663	54.1	81.8	28	494,669	53.8	121.8	
中小企業振興資金	5	75,000	214.3	17	158,600	0.3	281.4	190	853,146	0.6	101.0	0	0	0.0	0.0	
経営環境変動対策資金	2	53,000	0.0	6	102,000	0.2	54.3	484	4,553,098	3.0	66.7	4	64,987	7.1	38.8	
ぎふシアシスト短期資金	31	913,700	76.8	95	2,509,700	4.1	87.3	410	11,873,898	7.9	108.0	1	9,925	1.1	0.0	
創業者支援資金	6	47,000	125.3	16	136,850	0.2	165.3	174	789,727	0.5	127.0	0	0	0.0	0.0	
ぎふしDX促進資金	0	0	0.0	0	0	0.0	0.0	1	467	0.0	80.1	0	0	0.0	0.0	
みらい戦略資金	0	0	0.0	0	0	0.0	0.0	8	60,484	0.0	72.9	1	5,060	0.6	0.0	
雇用促進資金	0	0	0.0	0	0	0.0	0.0	18	144,629	0.1	82.7	0	0	0.0	0.0	
ぎふし返済済おまとめ資金	0	0	0.0	0	0	0.0	0.0	3	51,283	0.0	93.9	0	0	0.0	0.0	
小口零細企業資金	15	75,650	66.8	54	273,810	0.4	56.0	1,043	2,924,719	1.9	98.3	0	0	0.0	0.0	
短期資金	6	91,000	111.0	32	366,800	0.6	89.5	57	683,145	0.5	105.1	1	30,064	3.3	0.0	
ぎふし経営力強化資金	1	29,300	0.0	1	29,300	0.0	58.6	375	5,295,441	3.5	67.7	5	133,252	14.5	316.6	
事業所建設等促進資金	0	0	0.0	0	0	0.0	0.0	55	982,946	0.7	90.8	1	9,742	1.1	0.0	
ぎふし事業承継資金	0	0	0.0	0	0	0.0	0.0	2	12,307	0.0	84.9	0	0	0.0	0.0	
ぎふし事業承継特別資金	0	0	0.0	1	10,000	0.0	10.4	70	2,944,532	1.9	101.4	0	0	0.0	0.0	
ぎふし危機関連資金	0	0	0.0	0	0	0.0	0.0	113	3,536,360	2.3	75.3	0	0	0.0	0.0	
ぎふし新型コロナウイルス対応資金	0	0	0.0	0	0	0.0	0.0	2,291	27,977,732	18.5	55.6	11	172,277	18.7	162.8	
ぎふし伴走支援型特別資金	24	543,619	44.1	109	2,439,943	4.0	51.4	946	18,852,620	12.5	195.8	4	69,362	7.5	150.3	
その他	0	0	0.0	0	0	0.0	0.0	31	172,130	0.1	73.8	0	0	0.0	0.0	
合計	524	13,339,489	368.3	2,107	60,976,549	100.0	514.7	9,210	151,106,739	100.0	122.8	50	919,432	100.0	189.1	