

○事業概況【令和6年6月】

(単位:千円、%)

当月中		当月中 前年比	項目	当期中		当月末 前年比	
件数	金額			件数	金額		
/	/	/	保証 申込	期首繰越 A	19	376,800	124.6
827	23,699,545	751.3		当期中 B	2,216	68,445,471	822.4
0	0	0.0	拒絶 C	0	0	0.0	
30	1,236,216	77,749.4	申込取消 D	73	2,797,552	3,268.6	
/	451,300	2,686.3	査定減額 E	/	1,779,120	10,358.2	
/	/	/	調査中 F	579	16,608,539	5,608.4	
/	/	/	保証 承諾	期首繰越 G	8,250	117,349,860	89.1
493	13,014,306	413.6		当期中 H	1,583	47,637,060	579.1
2	140,000	700.0	保証後取消 I	8	319,600	297.0	
175	3,475,181	63.0	償還 J	634	13,386,113	102.2	
16	180,266	1,226.0	代位弁済(元金) K	31	433,453	117.9	
/	/	/	貸付報告未着 L	270	8,576,783	438.2	
/	/	/	保証債務残高 M	8,890	142,270,971	114.4	
/	/	/	期首求償権残高 N	230	526,810	75.5	
16	180,266	1,226.0	代位 弁済	元金	31	433,453	117.9
/	126	1,471.8		利息	/	634	82.2
16	180,392	1,226.1		合計 O	31	434,087	117.8
0	262	20.5	回収 P	1	11,717	771.0	
0	0	0.0	償却 Q	0	0	0.0	
/	/	/	求償権残高 R	260	949,179	89.2	

A+B=C+D+E+F+H

G+H=I+J+K+L+M

N+O=P+Q+R

実績月別推移表

○保証承諾

(単位:千円、%)

	令和4年度		令和5年度		令和6年度		
	件数	金額	件数	金額	件数	金額	前年比
4月	120	2,217,116	130	2,352,643	548	18,309,612	778.3
5月	151	2,644,020	141	2,727,048	542	16,313,142	598.2
6月	154	2,563,542	180	3,146,435	493	13,014,306	413.6
7月	125	2,848,852	166	3,621,633			
8月	150	2,724,739	190	3,717,585			
9月	142	2,321,587	163	3,332,775			
10月	115	2,151,968	149	2,817,578			
11月	139	2,627,265	169	3,518,530			
12月	200	4,300,347	212	5,302,712			
1月	119	2,548,598	150	3,467,083			
2月	146	2,711,524	191	3,295,983			
3月	212	4,566,938	206	4,710,299			
合計	1,773	34,226,497	2,047	42,010,304	1,583	47,637,060	579.1

○保証債務残高

(単位:千円、%)

	令和4年度		令和5年度		令和6年度		
	件数	金額	件数	金額	件数	金額	前年比
4月	9,416	132,833,798	9,236	129,447,739	8,266	121,477,876	93.8
5月	9,404	132,179,302	9,113	127,645,020	8,595	133,056,399	104.2
6月	9,402	131,783,160	8,875	124,402,258	8,890	142,270,971	114.4
7月	9,410	132,149,780	8,743	123,017,033			
8月	9,383	131,789,447	8,628	122,001,909			
9月	9,359	131,256,948	8,556	121,100,953			
10月	9,352	130,668,399	8,501	119,684,203			
11月	9,329	130,256,652	8,472	119,617,715			
12月	9,332	130,516,572	8,409	119,541,930			
1月	9,333	130,045,664	8,376	119,329,141			
2月	9,326	129,824,592	8,310	117,973,876			
3月	9,266	129,378,729	8,160	115,080,511			

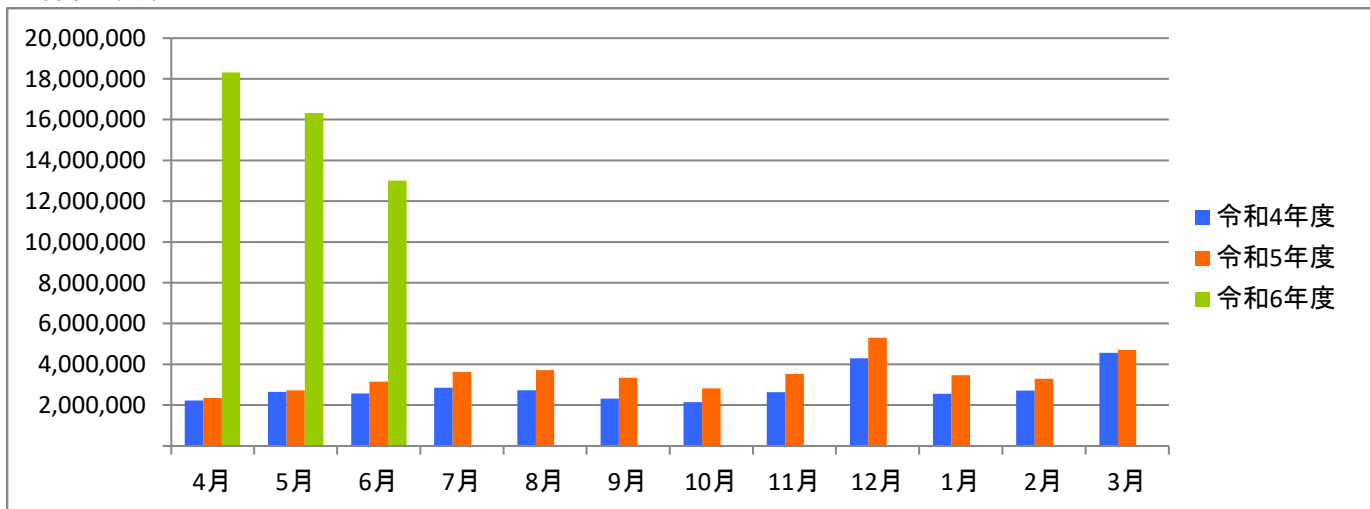
○代位弁済

(単位:千円、%)

	令和4年度		令和5年度		令和6年度		
	件数	金額	件数	金額	件数	金額	前年比
4月	0	0	11	87,167	8	42,592	48.9
5月	2	6,287	20	266,564	7	211,103	79.2
6月	0	0	4	14,713	16	180,392	1,226.1
7月	7	76,015	14	117,822			
8月	6	40,400	2	5,958			
9月	0	0	16	156,989			
10月	3	37,942	8	51,962			
11月	9	64,172	8	33,315			
12月	11	86,444	15	378,244			
1月	3	62,109	8	84,440			
2月	5	50,221	6	81,979			
3月	26	319,763	12	108,191			
合計	72	743,352	124	1,387,344	31	434,087	117.8

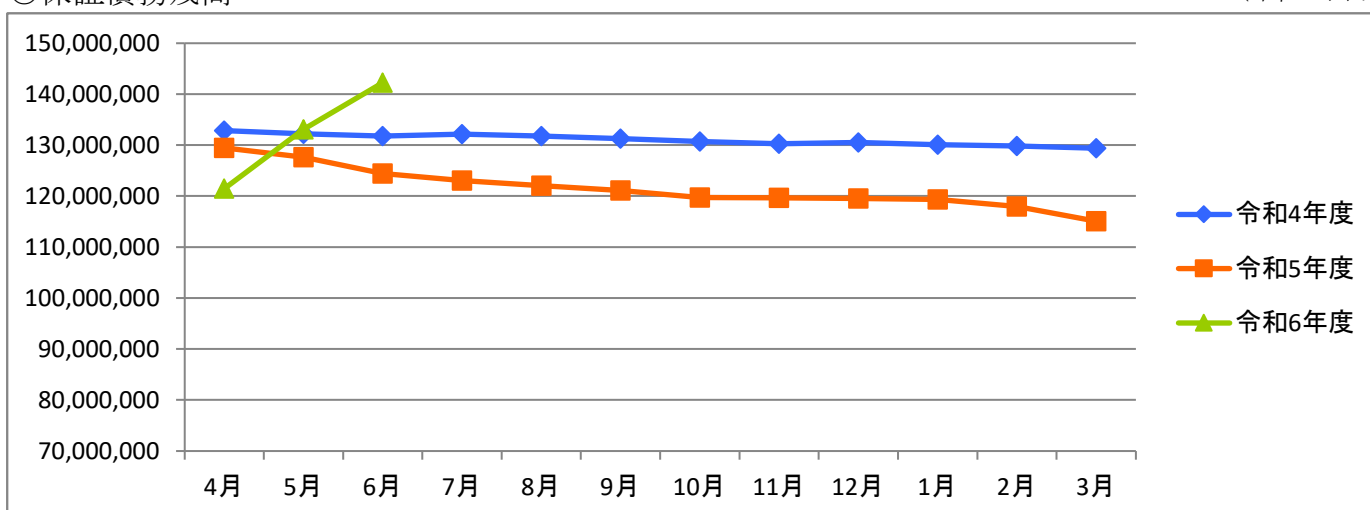
○保証承諾

(単位:千円)



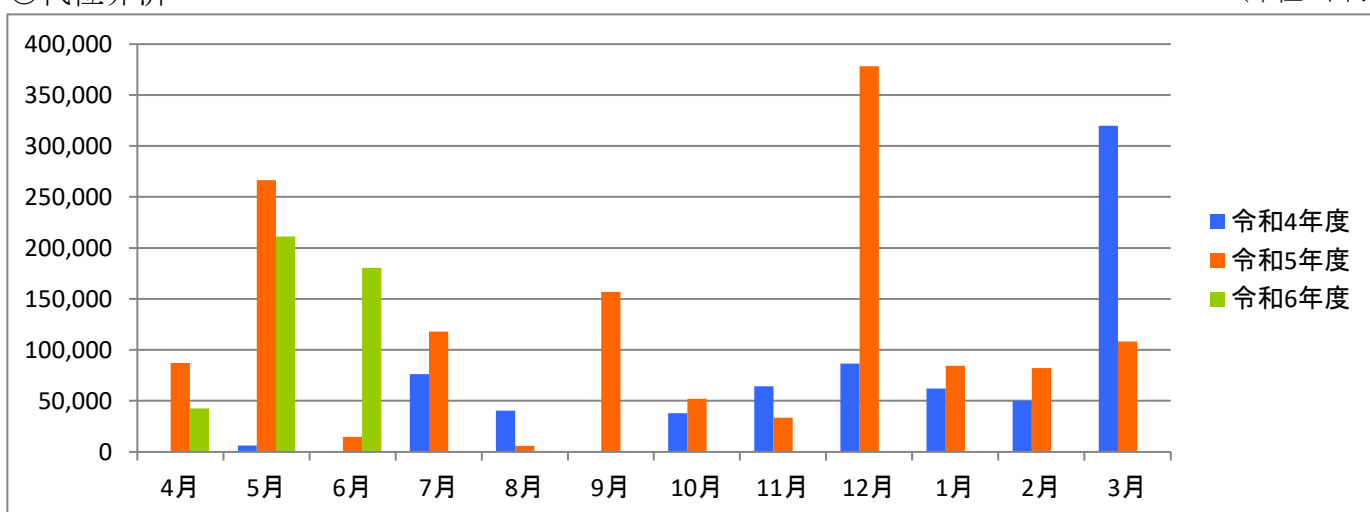
○保証債務残高

(単位:千円)



○代位弁済

(単位:千円)



資金使途別・金額別・期間別保証状況

○資金使途別保証状況【令和6年6月】

(単位:千円、%)

区分	保証承諾								保証債務残高				代位弁済			
	当月中			当期中				当期中				当期中				
	件数	金額	前年比	件数	金額	構成比	前年比	件数	金額	構成比	前年比	件数	金額	構成比	前年比	
運転資金	472	12,797,106	437.9	1,511	46,743,230	98.1	602.4	7,694	133,217,731	93.6	115.5	28	398,392	91.8	125.0	
設備資金	8	105,200	116.6	25	203,030	0.4	121.3	577	3,418,604	2.4	97.6	2	14,802	3.4	48.6	
運転設備資金	13	112,000	83.6	47	690,800	1.5	230.9	619	5,634,637	4.0	101.0	1	20,893	4.8	108.9	
合計	493	13,014,306	413.6	1,583	47,637,060	100.0	579.1	8,890	142,270,971	100.0	114.4	31	434,087	100.0	117.8	

○金額別保証状況【令和6年6月】

(単位:千円、%)

区分	保証承諾								保証債務残高				代位弁済			
	当月中			当期中				当期中				当期中				
	件数	金額	前年比	件数	金額	構成比	前年比	件数	金額	構成比	前年比	件数	金額	構成比	前年比	
100万円以下	6	5,500	137.5	18	16,800	0.0	144.8	221	117,973	0.1	91.4	0	0	0.0	0.0	
200万円以下	26	45,045	278.2	52	92,625	0.2	177.1	482	531,203	0.4	95.1	2	1,156	0.3	89.0	
300万円以下	26	73,848	231.7	65	186,788	0.4	263.9	633	1,166,174	0.8	100.1	1	2,932	0.7	278.9	
500万円以下	57	268,950	269.8	184	861,725	1.8	359.3	1,120	3,566,849	2.5	104.4	6	15,943	3.7	247.2	
1,000万円以下	160	1,447,040	334.8	482	4,455,160	9.4	500.8	2,139	14,155,457	9.9	107.4	6	27,642	6.4	36.3	
1,500万円以下	21	289,463	126.0	89	1,245,008	2.6	211.3	686	6,652,532	4.7	98.2	1	10,068	2.3	19.6	
2,000万円以下	43	842,350	214.3	120	2,340,232	4.9	242.4	1,009	14,904,470	10.5	86.1	3	43,732	10.1	151.0	
3,000万円以下	42	1,151,750	227.7	162	4,524,862	9.5	259.5	1,038	23,182,564	16.3	99.2	5	78,129	18.0	93.5	
5,000万円以下	51	2,340,360	191.2	170	7,669,860	16.1	271.1	967	35,037,618	24.6	104.5	5	153,555	35.4	182.6	
6,000万円以下	9	516,000	430.0	32	1,849,500	3.9	445.7	179	8,821,662	6.2	80.0	1	60,096	13.8	0.0	
7,000万円以下	7	472,000	0.0	25	1,709,500	3.6	2,442.1	81	4,147,127	2.9	159.4	1	40,835	9.4	0.0	
8,000万円以下	9	706,000	0.0	31	2,425,000	5.1	1,515.6	157	9,385,955	6.6	138.1	0	0	0.0	0.0	
1億円以下	17	1,685,000	1,872.2	81	8,002,000	16.8	4,211.6	89	7,945,360	5.6	713.2	0	0	0.0	0.0	
2億円以下	19	3,171,000	0.0	72	12,258,000	25.7	0.0	89	12,656,026	8.9	369.4	0	0	0.0	0.0	
3億円以下	0	0	0.0	0	0	0.0	0.0	0	0	0.0	0.0	0	0	0.0	0.0	
4億円以下	0	0	0.0	0	0	0.0	0.0	0	0	0.0	0.0	0	0	0.0	0.0	
5億円以下	0	0	0.0	0	0	0.0	0.0	0	0	0.0	0.0	0	0	0.0	0.0	
5億円超	0	0	0.0	0	0	0.0	0.0	0	0	0.0	0.0	0	0	0.0	0.0	
合計	493	13,014,306	413.6	1,583	47,637,060	100.0	579.1	8,890	142,270,971	100.0	114.4	31	434,087	100.0	117.8	

○期間別保証状況【令和6年6月】

(単位:千円、%)

区分	保証承諾								保証債務残高				代位弁済			
	当月中			当期中				当期中				当期中				
	件数	金額	前年比	件数	金額	構成比	前年比	件数	金額	構成比	前年比	件数	金額	構成比	前年比	
3カ月以下	0	0	0.0	2	98,000	0.2	0.0	2	98,000	0.1	250.3	1	26,657	6.1	204.9	
6カ月以下	7	102,000	136.0	18	395,000	0.8	202.6	35	572,112	0.4	128.2	1	12,856	3.0	0.0	
1年以下	25	594,390	76.3	104	2,599,990	5.5	109.4	561	14,689,041	10.3	111.1	1	30,064	6.9	0.0	
2年以下	7	83,000	112.2	30	476,400	1.0	287.0	237	2,729,287	1.9	96.9	0	0	0.0	0.0	
3年以下	10	235,350	784.5	29	407,400	0.9	333.4	136	684,020	0.5	20.3	0	0	0.0	0.0	
4年以下	2	15,000	0.0	7	64,000	0.1	3,200.0	57	136,774	0.1	49.8	1	184	0.0	0.5	
5年以下	59	1,200,696	727.4	167	3,983,226	8.4	870.5	1,207	8,759,216	6.2	130.1	4	29,023	6.7	109.9	
7年以下	73	1,038,478	267.2	210	4,206,164	8.8	407.1	2,100	18,508,399	13.0	101.2	9	69,485	16.0	64.2	
10年以下	310	9,745,392	630.7	1,016	35,406,880	74.3	940.9	4,374	91,971,493	64.6	123.0	11	225,115	51.9	150.5	
10年超	0	0	0.0	0	0	0.0	0.0	181	4,122,630	2.9	93.1	3	40,702	9.4	0.0	
合計	493	13,014,306	413.6	1,583	47,637,060	100.0	579.1	8,890	142,270,971	100.0	114.4	31	434,087	100.0	117.8	

○業種別保証状況【令和6年6月】

(単位:千円、%)

区分	保証承諾								保証債務残高				代位弁済			
	当月中			当期中				当期中				当期中				
	件数	金額	前年比	件数	金額	構成比	前年比	件数	金額	構成比	前年比	件数	金額	構成比	前年比	
製造業	83	2,127,784	435.5	251	7,686,300	16.1	627.6	1,351	22,755,938	16.0	111.5	2	13,000	3.0	132.9	
食品工業	5	225,500	1,879.2	26	1,152,800	2.4	1,029.3	136	3,298,846	2.3	132.5	0	0	0.0	0.0	
繊維品工業	22	270,800	247.3	62	1,454,950	3.1	533.9	290	4,086,766	2.9	113.9	0	0	0.0	0.0	
木材・木製品工業	2	8,500	0.0	7	227,500	0.5	0.0	27	534,366	0.4	151.6	0	0	0.0	0.0	
家具・建具工業	5	68,362	0.0	7	88,362	0.2	0.0	43	598,611	0.4	80.3	0	0	0.0	0.0	
紙工業	3	159,000	0.0	6	370,000	0.8	52,857.1	35	1,011,397	0.7	113.3	0	0	0.0	0.0	
印刷・製本業	9	220,300	244.8	27	890,300	1.9	526.3	141	2,434,010	1.7	115.9	0	0	0.0	0.0	
化学工業	0	0	0.0	1	25,000	0.1	0.0	16	309,239	0.2	97.4	0	0	0.0	0.0	
石油・石炭製品工業	0	0	0.0	0	0	0.0	0.0	0	0	0.0	0.0	0	0	0.0	0.0	
ゴム・プラスチック工業	4	74,000	230.5	9	219,000	0.5	532.8	59	913,650	0.6	95.5	1	2,932	0.7	0.0	
ゴム製品製造業	0	0	0.0	0	0	0.0	0.0	4	48,813	0.0	88.4	0	0	0.0	0.0	
皮革工業	0	0	0.0	0	0	0.0	0.0	0	0	0.0	0.0	0	0	0.0	0.0	
窯業	0	0	0.0	3	265,000	0.6	0.0	16	589,998	0.4	122.1	0	0	0.0	0.0	
機械工業	4	101,000	252.5	20	810,000	1.7	601.6	118	2,433,557	1.7	108.1	0	0	0.0	0.0	
電気機器工業	1	49,000	0.0	6	104,000	0.2	650.0	26	385,447	0.3	88.4	0	0	0.0	0.0	
車輛工業	1	10,000	0.0	4	60,000	0.1	0.0	18	220,870	0.2	90.9	0	0	0.0	0.0	
船舶工業	0	0	0.0	0	0	0.0	0.0	0	0	0.0	0.0	0	0	0.0	0.0	
金属工業	11	587,122	559.2	31	1,182,688	2.5	550.1	142	2,938,556	2.1	116.8	0	0	0.0	0.0	
ソフトウェア業	3	170,000	680.0	8	295,000	0.6	327.8	53	758,281	0.5	91.2	0	0	0.0	0.0	
情報処理サービス業	0	0	0.0	0	0	0.0	0.0	1	8,680	0.0	86.8	0	0	0.0	0.0	
その他の工業	13	184,200	245.6	34	541,700	1.1	312.0	226	2,184,851	1.5	101.9	1	10,068	2.3	0.0	
農林漁業	0	0	0.0	1	20,000	0.0	0.0	2	21,945	0.0	515.1	0	0	0.0	0.0	
鉱業	0	0	0.0	1	20,000	0.0	66.7	3	64,519	0.0	75.2	0	0	0.0	0.0	
建設業	116	2,958,122	427.5	401	11,154,061	23.4	457.1	2,288	34,828,713	24.5	110.4	8	217,451	50.1	315.4	
卸売業	65	2,590,528	376.3	240	9,317,966	19.6	562.3	1,326	28,517,674	20.0	107.0	9	37,151	8.6	19.4	
小売業	74	1,879,820	523.3	195	6,379,210	13.4	624.5	1,203	18,534,383	13.0	119.8	7	141,254	32.5	952.3	
飲食店	29	236,166	134.6	80	1,287,291	2.7	321.4	538	5,118,803	3.6	105.5	3	6,216	1.4	20.4	
運送倉庫業	6	500,000	418.4	34	1,379,100	2.9	755.7	170	3,652,135	2.6	112.2	0	0	0.0	0.0	
サービス業	87	1,732,886	341.7	297	7,506,932	15.8	731.0	1,645	23,017,117	16.2	126.2	2	19,016	4.4	46.8	
不動産業	23	580,000	512.8	56	1,820,280	3.8	942.7	237	3,306,961	2.3	178.4	0	0	0.0	0.0	
その他の産業	10	409,000	13,633.3	27	1,065,920	2.2	2,157.7	127	2,452,785	1.7	121.6	0	0	0.0	0.0	
合計	493	13,014,306	413.6	1,583	47,637,060	100.0	579.1	8,890	142,270,971	100.0	114.4	31	434,087	100.0	117.8	

○金融機関別保証状況【令和6年6月】

(単位:千円、%)

区分	保証承諾							保証債務残高				代位弁済			
	当月中			当期中				当期中				当期中			
	件数	金額	前年比	件数	金額	構成比	前年比	件数	金額	構成比	前年比	件数	金額	構成比	前年比
みずほ銀行	0	0	0.0	0	0	0.0	0.0	1	14,683	0.0	47.9	0	0	0.0	0.0
三菱UFJ銀行	0	0	0.0	0	0	0.0	0.0	14	133,606	0.1	62.0	0	0	0.0	0.0
三井住友銀行	0	0	0.0	0	0	0.0	0.0	0	0	0.0	0.0	0	0	0.0	0.0
小計	0	0	0.0	0	0	0.0	0.0	15	148,289	0.1	60.2	0	0	0.0	0.0
十六銀行	150	5,094,169	445.1	530	17,284,511	36.3	691.3	2,715	47,242,954	33.2	113.8	14	170,016	39.2	300.5
大垣共立銀行	68	1,984,356	351.0	175	6,443,320	13.5	436.2	1,304	23,885,315	16.8	119.6	4	44,590	10.3	255.0
北陸銀行	0	0	0.0	0	0	0.0	0.0	19	384,144	0.3	72.1	0	0	0.0	0.0
三十三銀行	0	0	0.0	0	0	0.0	0.0	6	41,537	0.0	64.4	0	0	0.0	0.0
小計	218	7,078,525	414.0	705	23,727,831	49.8	596.5	4,044	71,553,950	50.3	115.3	18	214,606	49.4	289.8
愛知銀行	1	33,000	0.0	1	33,000	0.1	0.0	23	334,055	0.2	78.8	0	0	0.0	0.0
名古屋銀行	2	110,000	916.7	4	190,000	0.4	333.3	42	929,953	0.7	98.9	0	0	0.0	0.0
中京銀行	0	0	0.0	0	0	0.0	0.0	1	19,332	0.0	1,124.0	0	0	0.0	0.0
小計	3	143,000	1,191.7	5	223,000	0.5	391.2	66	1,283,340	0.9	94.0	0	0	0.0	0.0
岐阜信用金庫	214	5,008,091	384.3	771	22,213,409	46.6	577.1	3,865	62,966,727	44.3	115.2	8	119,018	27.4	55.7
大垣西濃信用金庫	41	615,990	2,324.5	62	1,152,790	2.4	812.4	227	2,225,486	1.6	125.2	1	3,611	0.8	90.7
関信用金庫	0	0	0.0	1	20,000	0.0	90.0	73	482,811	0.3	95.6	0	0	0.0	0.0
小計	255	5,624,081	419.8	834	23,386,199	49.1	582.7	4,165	65,675,024	46.2	115.4	9	122,629	28.2	56.4
商工組合中央金庫	0	0	0.0	0	0	0.0	0.0	8	99,480	0.1	89.6	0	0	0.0	0.0
日本政策金融公庫	0	0	0.0	0	0	0.0	0.0	0	0	0.0	0.0	0	0	0.0	0.0
小計	0	0	0.0	0	0	0.0	0.0	8	99,480	0.1	89.6	0	0	0.0	0.0
岐阜商工信用組合	17	168,700	198.7	38	296,780	0.6	166.4	582	3,476,269	2.4	95.9	4	96,852	22.3	15,462.8
小計	17	168,700	198.7	38	296,780	0.6	166.4	582	3,476,269	2.4	95.9	4	96,852	22.3	15,462.8
ぎふ農業協同組合	0	0	0.0	1	3,250	0.0	0.0	10	34,620	0.0	60.6	0	0	0.0	0.0
小計	0	0	0.0	1	3,250	0.0	0.0	10	34,620	0.0	60.6	0	0	0.0	0.0
合計	493	13,014,306	413.6	1,583	47,637,060	100.0	579.1	8,890	142,270,971	100.0	114.4	31	434,087	100.0	117.8

○制度別保証状況【令和6年6月】

(単位:千円、%)

区分	保証承諾								保証債務残高				代位弁済			
	当月中			当期中					当期中				当期中			
	件数	金額	前年比	件数	金額	構成比	前年比	件数	金額	構成比	前年比	件数	金額	構成比	前年比	
協会制度	412	11,637,504	1,772.6	1,342	43,438,326	91.2	2,176.0	2,553	59,043,953	41.5	258.7	14	149,074	34.3	256.5	
普通保証	80	6,748,000	14,327.0	304	26,824,800	56.3	17,295.2	385	23,875,086	16.8	763.7	4	13,034	3.0	0.0	
無担保保証	319	4,696,180	3,999.5	988	15,542,530	32.6	4,122.8	1,287	15,888,214	11.2	377.9	8	72,961	16.8	145.3	
当座貸越根保証	4	55,000	110.0	18	390,000	0.8	351.4	111	2,084,236	1.5	99.9	0	0	0.0	0.0	
無担保当座貸越根保証	0	0	0.0	0	0	0.0	0.0	1	6,372	0.0	99.2	0	0	0.0	0.0	
事業者カードローン当座貸越根保証	2	8,000	33.3	9	47,000	0.1	91.3	112	665,348	0.5	88.9	0	0	0.0	0.0	
長期経営資金保証	0	0	0.0	0	0	0.0	0.0	6	106,400	0.1	81.8	0	0	0.0	0.0	
中小企業特定社債保証	0	0	0.0	2	48,000	0.1	0.0	40	1,489,520	1.0	149.8	0	0	0.0	0.0	
経営安定関連保証	0	0	0.0	0	0	0.0	0.0	41	636,537	0.4	80.7	0	0	0.0	0.0	
経営革新関連保証	0	0	0.0	0	0	0.0	0.0	0	0	0.0	0.0	0	0	0.0	0.0	
小口零細企業保証	0	0	0.0	1	500	0.0	0.0	15	35,531	0.0	116.9	0	0	0.0	0.0	
東日本大震災復興緊急保証	0	0	0.0	0	0	0.0	0.0	6	181,579	0.1	99.9	0	0	0.0	0.0	
経営力強化保証	0	0	0.0	0	0	0.0	0.0	16	364,982	0.3	57.7	0	0	0.0	0.0	
経営者保証ガイドライン対応保証	0	0	0.0	0	0	0.0	0.0	0	0	0.0	0.0	0	0	0.0	0.0	
事業再生保証	0	0	0.0	0	0	0.0	0.0	21	365,967	0.3	160.3	0	0	0.0	0.0	
アシスト450	0	0	0.0	0	0	0.0	0.0	3	41,112	0.0	95.0	0	0	0.0	0.0	
税理士連携	0	0	0.0	0	0	0.0	0.0	4	83,000	0.1	62.4	0	0	0.0	0.0	
NEO	2	80,000	47.1	7	331,000	0.7	89.2	148	4,838,134	3.4	116.7	1	20,893	4.8	0.0	
危機関連	0	0	0.0	0	0	0.0	0.0	0	0	0.0	0.0	0	0	0.0	0.0	
事業承継特別	0	0	0.0	0	0	0.0	0.0	16	865,031	0.6	86.2	0	0	0.0	0.0	
伴走支援型特別	5	50,324	20.3	13	254,496	0.5	27.3	238	6,056,626	4.3	225.3	1	42,186	9.7	0.0	
その他	0	0	0.0	0	0	0.0	0.0	103	1,460,280	1.0	88.1	0	0	0.0	0.0	
岐阜市制度	81	1,376,802	55.3	241	4,198,734	8.8	67.4	6,337	83,227,018	58.5	81.9	17	285,013	65.7	91.8	
中小企業振興資金	7	36,700	231.3	12	83,600	0.2	391.2	191	862,294	0.6	103.5	0	0	0.0	0.0	
経営環境変動対策資金	1	10,000	23.5	4	49,000	0.1	26.1	494	4,740,228	3.3	66.9	1	26,933	6.2	24.5	
ぎふしアシスト短期資金	15	443,000	70.2	64	1,596,000	3.4	94.6	417	12,059,007	8.5	111.5	0	0	0.0	0.0	
創業者支援資金	5	70,100	1,001.4	10	89,850	0.2	198.3	171	766,193	0.5	126.5	0	0	0.0	0.0	
ぎふしDX促進資金	0	0	0.0	0	0	0.0	0.0	1	477	0.0	80.4	0	0	0.0	0.0	
みらい戦略資金	0	0	0.0	0	0	0.0	0.0	9	61,931	0.0	73.3	1	5,060	1.2	0.0	
雇用促進資金	0	0	0.0	0	0	0.0	0.0	18	147,045	0.1	77.6	0	0	0.0	0.0	
ぎふし返済済おまとめ資金	0	0	0.0	0	0	0.0	0.0	3	51,562	0.0	93.9	0	0	0.0	0.0	
小口零細企業資金	10	47,530	28.5	39	198,160	0.4	52.8	1,061	2,950,343	2.1	102.2	0	0	0.0	0.0	
短期資金	10	91,000	63.6	26	275,800	0.6	84.1	59	710,240	0.5	127.0	1	30,064	6.9	0.0	
ぎふし経営力強化資金	0	0	0.0	0	0	0.0	0.0	382	5,446,614	3.8	67.4	2	67,491	15.5	160.4	
事業所建設等促進資金	0	0	0.0	0	0	0.0	0.0	55	993,099	0.7	90.9	1	9,742	2.2	0.0	
ぎふし事業承継資金	0	0	0.0	0	0	0.0	0.0	2	12,489	0.0	85.1	0	0	0.0	0.0	
ぎふし事業承継特別	0	0	0.0	1	10,000	0.0	62.5	70	2,981,226	2.1	101.5	0	0	0.0	0.0	
ぎふし危機関連資金	0	0	0.0	0	0	0.0	0.0	113	3,587,199	2.5	71.6	0	0	0.0	0.0	
ぎふし新型コロナウイルス対応資金	0	0	0.0	0	0	0.0	0.0	2,327	29,029,006	20.4	55.2	8	130,777	30.1	188.1	
ぎふし伴走支援型特別	33	678,472	45.7	85	1,896,324	4.0	53.9	933	18,652,880	13.1	220.1	3	14,945	3.4	32.4	
その他	0	0	0.0	0	0	0.0	0.0	31	175,186	0.1	74.1	0	0	0.0	0.0	
合計	493	13,014,306	413.6	1,583	47,637,060	100.0	579.1	8,890	142,270,971	100.0	114.4	31	434,087	100.0	117.8	