

## ○事業概況【令和6年5月】

(単位:千円、%)

当月中		当月中 前年比	項目		当期中		当月末 前年比
件数	金額				件数	金額	
/	/	/	保証 申込	期首繰越 A	19	376,800	124.6
516	14,340,352	526.6		当期中 B	1,389	44,745,926	865.8
0	0	0.0		拒絶 C	0	0	0.0
16	717,300	853.9		申込取消 D	43	1,561,336	1,858.7
/	907,220	907,220.0		査定減額 E	/	1,327,820	353,143.6
/	/	/		調査中 F	275	7,610,816	2,483.2
/	/	/	保証 承諾	期首繰越 G	8,250	117,349,860	89.1
542	16,313,142	598.2		当期中 H	1,090	34,622,754	681.6
5	120,600	137.7		保証後取消 I	6	179,600	205.0
190	4,318,594	103.5		償還 J	459	9,910,932	130.6
7	210,642	79.2		代位弁済(元金) K	15	253,187	71.7
/	/	/		貸付報告未着 L	265	8,572,496	767.0
/	/	/		保証債務残高 M	8,595	133,056,399	104.2
/	/	/		期首求償権残高 N	230	526,810	75.5
7	210,642	79.2	代位 弁済	元金	15	253,187	71.7
/	461	78.6		利息	/	508	66.6
7	211,103	79.2		合計 O	15	253,695	71.7
0	11,290	6,601.4		回収 P	1	11,455	4,711.6
0	0	0.0		償却 Q	0	0	0.0
/	/	/		求償権残高 R	244	769,050	73.2

A+B=C+D+E+F+H

G+H=I+J+K+L+M

N+O=P+Q+R

## 実績月別推移表

### ○保証承諾

(単位:千円、%)

	令和4年度		令和5年度		令和6年度		
	件数	金額	件数	金額	件数	金額	前年比
4月	120	2,217,116	130	2,352,643	548	18,309,612	778.3
5月	151	2,644,020	141	2,727,048	542	16,313,142	598.2
6月	154	2,563,542	180	3,146,435			
7月	125	2,848,852	166	3,621,633			
8月	150	2,724,739	190	3,717,585			
9月	142	2,321,587	163	3,332,775			
10月	115	2,151,968	149	2,817,578			
11月	139	2,627,265	169	3,518,530			
12月	200	4,300,347	212	5,302,712			
1月	119	2,548,598	150	3,467,083			
2月	146	2,711,524	191	3,295,983			
3月	212	4,566,938	206	4,710,299			
合計	1,773	34,226,497	2,047	42,010,304	1,090	34,622,754	681.6

### ○保証債務残高

(単位:千円、%)

	令和4年度		令和5年度		令和6年度		
	件数	金額	件数	金額	件数	金額	前年比
4月	9,416	132,833,798	9,236	129,447,739	8,266	121,477,876	93.8
5月	9,404	132,179,302	9,113	127,645,020	8,595	133,056,399	104.2
6月	9,402	131,783,160	8,875	124,402,258			
7月	9,410	132,149,780	8,743	123,017,033			
8月	9,383	131,789,447	8,628	122,001,909			
9月	9,359	131,256,948	8,556	121,100,953			
10月	9,352	130,668,399	8,501	119,684,203			
11月	9,329	130,256,652	8,472	119,617,715			
12月	9,332	130,516,572	8,409	119,541,930			
1月	9,333	130,045,664	8,376	119,329,141			
2月	9,326	129,824,592	8,310	117,973,876			
3月	9,266	129,378,729	8,160	115,080,511			

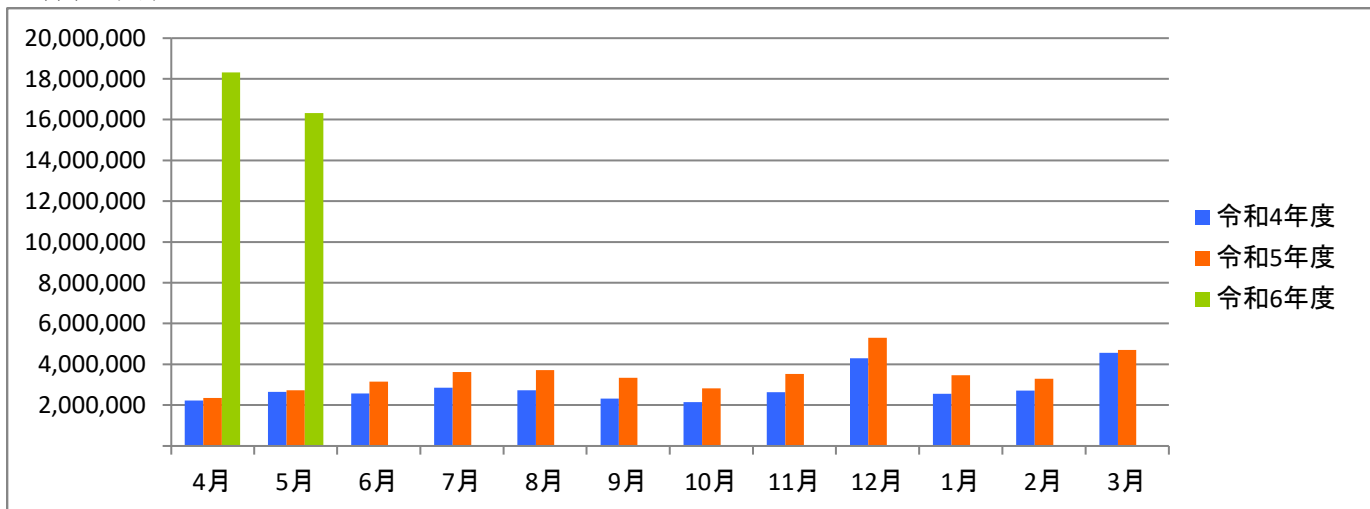
### ○代位弁済

(単位:千円、%)

	令和4年度		令和5年度		令和6年度		
	件数	金額	件数	金額	件数	金額	前年比
4月	0	0	11	87,167	8	42,592	48.9
5月	2	6,287	20	266,564	7	211,103	79.2
6月	0	0	4	14,713			
7月	7	76,015	14	117,822			
8月	6	40,400	2	5,958			
9月	0	0	16	156,989			
10月	3	37,942	8	51,962			
11月	9	64,172	8	33,315			
12月	11	86,444	15	378,244			
1月	3	62,109	8	84,440			
2月	5	50,221	6	81,979			
3月	26	319,763	12	108,191			
合計	72	743,352	124	1,387,344	15	253,695	71.7

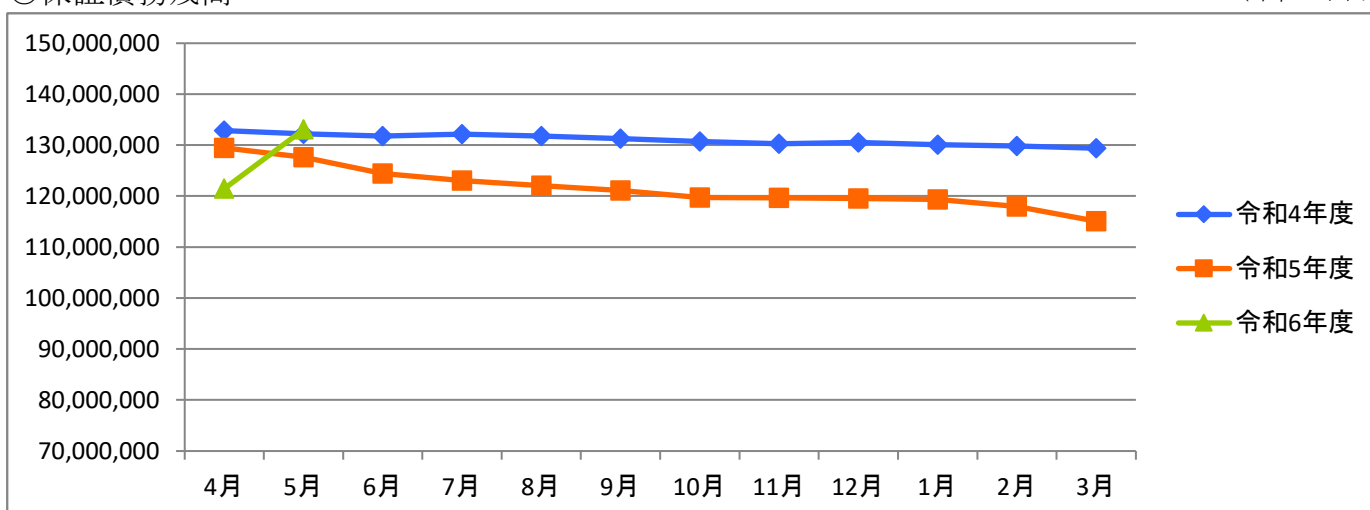
○保証承諾

(単位:千円)



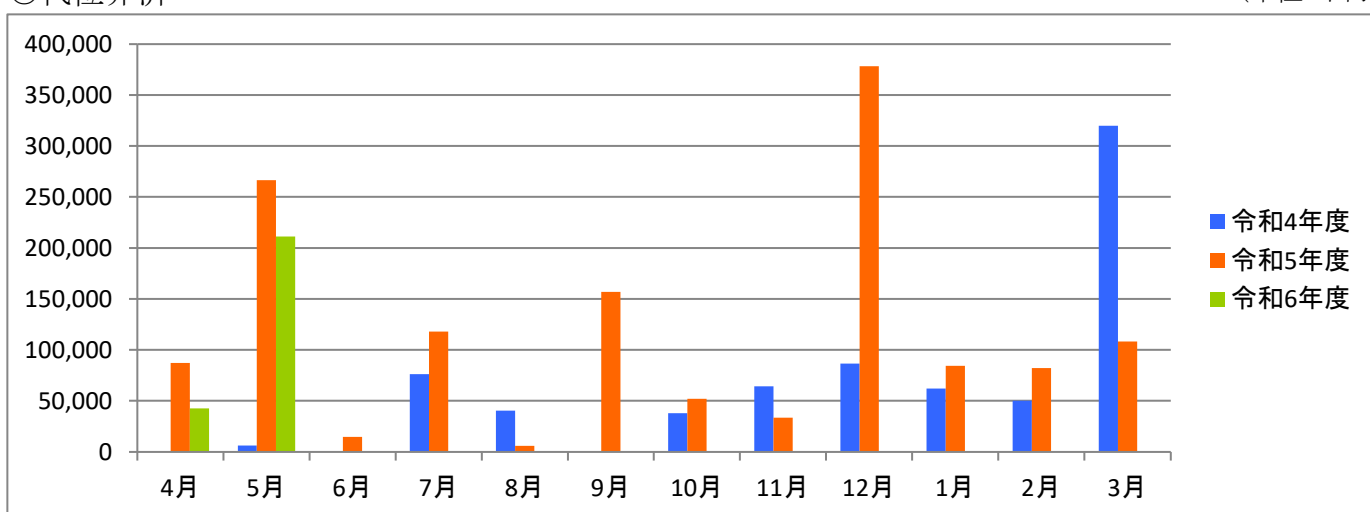
○保証債務残高

(単位:千円)



○代位弁済

(単位:千円)



# 資金使途別・金額別・期間別保証状況

## ○資金使途別保証状況【令和6年5月】

(単位:千円、%)

区分	保証承諾								保証債務残高				代位弁済			
	当月中			当期中					当期中				当期中			
	件数	金額	前年比	件数	金額	構成比	前年比	件数	金額	構成比	前年比	件数	金額	構成比	前年比	
運転資金	515	16,124,812	615.5	1,039	33,946,124	98.0	701.8	7,392	123,970,986	93.2	104.6	12	218,001	85.9	71.7	
設備資金	12	56,530	209.4	17	97,830	0.3	126.7	577	3,413,092	2.6	96.1	2	14,802	5.8	48.6	
運転設備資金	15	131,800	164.1	34	578,800	1.7	350.2	626	5,672,321	4.3	101.3	1	20,893	8.2	108.9	
合計	542	16,313,142	598.2	1,090	34,622,754	100.0	681.6	8,595	133,056,399	100.0	104.2	15	253,695	100.0	71.7	

## ○金額別保証状況【令和6年5月】

(単位:千円、%)

区分	保証承諾								保証債務残高				代位弁済			
	当月中			当期中					当期中				当期中			
	件数	金額	前年比	件数	金額	構成比	前年比	件数	金額	構成比	前年比	件数	金額	構成比	前年比	
100万円以下	9	8,800	172.5	12	11,300	0.0	148.7	213	112,034	0.1	85.6	0	0	0.0	0.0	
200万円以下	15	28,580	132.3	26	47,580	0.1	131.8	473	516,091	0.4	90.9	2	1,156	0.5	89.0	
300万円以下	24	70,040	259.4	39	112,940	0.3	290.3	615	1,112,776	0.8	93.4	1	2,932	1.2	278.9	
500万円以下	65	298,175	458.0	127	592,775	1.7	422.9	1,098	3,428,601	2.6	97.9	2	8,688	3.4	381.0	
1,000万円以下	149	1,342,220	649.7	322	3,008,120	8.7	657.7	2,031	13,190,296	9.9	97.5	2	12,347	4.9	18.8	
1,500万円以下	36	499,981	386.4	68	955,545	2.8	265.7	676	6,546,954	4.9	93.7	1	10,068	4.0	19.6	
2,000万円以下	36	699,916	221.1	77	1,497,882	4.3	261.6	998	14,666,125	11.0	83.4	1	14,689	5.8	50.7	
3,000万円以下	69	1,923,430	300.1	120	3,373,112	9.7	272.5	1,007	22,381,265	16.8	89.4	3	60,699	23.9	72.6	
5,000万円以下	59	2,680,000	249.4	119	5,329,500	15.4	332.1	940	33,774,874	25.4	99.0	1	42,186	16.6	50.2	
6,000万円以下	11	652,500	1,087.5	23	1,333,500	3.9	452.0	177	8,760,463	6.6	80.0	1	60,096	23.7	0.0	
7,000万円以下	9	612,500	0.0	18	1,237,500	3.6	1,767.9	74	3,668,931	2.8	139.6	1	40,835	16.1	0.0	
8,000万円以下	8	629,000	786.3	22	1,719,000	5.0	1,074.4	150	8,932,595	6.7	128.9	0	0	0.0	0.0	
1億円以下	29	2,869,000	2,869.0	64	6,317,000	18.2	6,317.0	71	6,226,538	4.7	607.0	0	0	0.0	0.0	
2億円以下	23	3,999,000	0.0	53	9,087,000	26.2	0.0	72	9,738,856	7.3	280.3	0	0	0.0	0.0	
3億円以下	0	0	0.0	0	0	0.0	0.0	0	0	0.0	0.0	0	0	0.0	0.0	
4億円以下	0	0	0.0	0	0	0.0	0.0	0	0	0.0	0.0	0	0	0.0	0.0	
5億円以下	0	0	0.0	0	0	0.0	0.0	0	0	0.0	0.0	0	0	0.0	0.0	
5億円超	0	0	0.0	0	0	0.0	0.0	0	0	0.0	0.0	0	0	0.0	0.0	
合計	542	16,313,142	598.2	1,090	34,622,754	100.0	681.6	8,595	133,056,399	100.0	104.2	15	253,695	100.0	71.7	

## ○期間別保証状況【令和6年5月】

(単位:千円、%)

区分	保証承諾								保証債務残高				代位弁済			
	当月中			当期中					当期中				当期中			
	件数	金額	前年比	件数	金額	構成比	前年比	件数	金額	構成比	前年比	件数	金額	構成比	前年比	
3カ月以下	0	0	0.0	2	98,000	0.3	0.0	3	128,849	0.1	326.7	0	0	0.0	0.0	
6カ月以下	9	257,000	484.9	11	293,000	0.8	244.2	39	715,378	0.5	157.9	0	0	0.0	0.0	
1年以下	52	1,206,800	108.0	79	2,005,600	5.8	125.5	559	14,559,862	10.9	109.8	1	30,064	11.9	0.0	
2年以下	11	108,900	215.6	23	393,400	1.1	427.6	240	2,721,725	2.0	96.0	0	0	0.0	0.0	
3年以下	12	70,300	1,233.3	19	172,050	0.5	186.6	125	546,728	0.4	13.7	0	0	0.0	0.0	
4年以下	3	28,000	5,600.0	5	49,000	0.1	2,450.0	58	128,706	0.1	43.2	1	184	0.1	0.5	
5年以下	56	1,440,230	1,033.9	108	2,782,530	8.0	951.3	1,187	8,162,278	6.1	116.8	0	0	0.0	0.0	
7年以下	67	1,426,520	415.3	137	3,167,686	9.1	491.3	2,092	18,229,425	13.7	97.1	1	972	0.4	0.9	
10年以下	332	11,775,392	1,157.5	706	25,661,488	74.1	1,156.9	4,110	83,685,935	62.9	109.4	9	181,772	71.6	134.6	
10年超	0	0	0.0	0	0	0.0	0.0	182	4,177,512	3.1	93.3	3	40,702	16.0	0.0	
合計	542	16,313,142	598.2	1,090	34,622,754	100.0	681.6	8,595	133,056,399	100.0	104.2	15	253,695	100.0	71.7	

○業種別保証状況【令和6年5月】

(単位:千円、%)

区分	保証承諾								保証債務残高				代位弁済			
	当月中			当期中				当期中				当期中				
	件数	金額	前年比	件数	金額	構成比	前年比	件数	金額	構成比	前年比	件数	金額	構成比	前年比	
製造業	80	2,678,600	566.6	168	5,558,516	16.1	755.1	1,306	21,280,662	16.0	101.1	2	13,000	5.1	132.9	
食品工業	9	407,300	407.3	21	927,300	2.7	927.3	131	2,999,143	2.3	115.6	0	0	0.0	0.0	
繊維品工業	14	389,700	344.9	40	1,184,150	3.4	726.5	280	3,839,771	2.9	103.2	0	0	0.0	0.0	
木材・木製品工業	2	11,000	0.0	5	219,000	0.6	0.0	25	525,837	0.4	147.7	0	0	0.0	0.0	
家具・建具工業	1	10,000	0.0	2	20,000	0.1	0.0	41	574,165	0.4	74.5	0	0	0.0	0.0	
紙工業	1	10,000	1,428.6	3	211,000	0.6	30,142.9	33	890,974	0.7	95.0	0	0	0.0	0.0	
印刷・製本業	12	402,000	1,086.5	18	670,000	1.9	846.4	139	2,337,154	1.8	109.0	0	0	0.0	0.0	
化学工業	1	25,000	0.0	1	25,000	0.1	0.0	16	312,420	0.2	86.9	0	0	0.0	0.0	
石油・石炭製品工業	0	0	0.0	0	0	0.0	0.0	0	0	0.0	0.0	0	0	0.0	0.0	
ゴム・プラスチック工業	1	20,000	222.2	5	145,000	0.4	1,611.1	60	909,198	0.7	91.3	1	2,932	1.2	0.0	
ゴム製品製造業	0	0	0.0	0	0	0.0	0.0	4	49,276	0.0	88.4	0	0	0.0	0.0	
皮革工業	0	0	0.0	0	0	0.0	0.0	0	0	0.0	0.0	0	0	0.0	0.0	
窯業	2	230,000	0.0	3	265,000	0.8	0.0	15	415,213	0.3	81.6	0	0	0.0	0.0	
機械工業	9	459,000	485.0	16	709,000	2.0	749.1	113	2,252,387	1.7	97.2	0	0	0.0	0.0	
電気機器工業	1	10,000	333.3	5	55,000	0.2	343.8	25	378,884	0.3	86.1	0	0	0.0	0.0	
車両工業	2	40,000	0.0	3	50,000	0.1	0.0	16	181,660	0.1	64.8	0	0	0.0	0.0	
船舶工業	0	0	0.0	0	0	0.0	0.0	0	0	0.0	0.0	0	0	0.0	0.0	
金属工業	10	424,600	2,123.0	20	595,566	1.7	541.4	139	2,804,196	2.1	109.9	0	0	0.0	0.0	
ソフトウェア業	3	75,000	115.4	5	125,000	0.4	192.3	51	745,812	0.6	89.2	0	0	0.0	0.0	
情報処理サービス業	0	0	0.0	0	0	0.0	0.0	1	8,800	0.0	88.0	0	0	0.0	0.0	
その他の工業	12	165,000	542.8	21	357,500	1.0	362.5	217	2,055,773	1.5	94.8	1	10,068	4.0	0.0	
農林漁業	1	20,000	0.0	1	20,000	0.1	0.0	2	22,291	0.0	502.2	0	0	0.0	0.0	
鉱業	0	0	0.0	1	20,000	0.1	66.7	3	65,145	0.0	87.0	0	0	0.0	0.0	
建設業	137	3,345,193	410.0	285	8,195,939	23.7	468.8	2,207	32,780,444	24.6	101.9	8	217,451	85.7	316.2	
卸売業	83	3,114,138	564.1	175	6,727,438	19.4	694.6	1,308	27,124,316	20.4	98.7	0	0	0.0	0.0	
小売業	68	2,549,890	723.8	121	4,499,390	13.0	679.4	1,156	16,982,929	12.8	107.0	2	17,029	6.7	114.8	
飲食店	25	419,775	322.9	51	1,051,125	3.0	467.2	521	4,968,188	3.7	97.1	3	6,216	2.4	20.4	
運送倉庫業	16	369,600	739.2	28	879,100	2.5	1,395.4	161	3,543,634	2.7	107.8	0	0	0.0	0.0	
サービス業	107	2,904,746	1,269.0	210	5,774,046	16.7	1,110.6	1,585	21,030,757	15.8	112.8	0	0	0.0	0.0	
不動産業	16	624,280	1,006.9	33	1,240,280	3.6	1,550.4	226	2,910,790	2.2	154.7	0	0	0.0	0.0	
その他の産業	9	286,920	869.5	17	656,920	1.9	1,415.8	120	2,347,244	1.8	113.9	0	0	0.0	0.0	
合計	542	16,313,142	598.2	1,090	34,622,754	100.0	681.6	8,595	133,056,399	100.0	104.2	15	253,695	100.0	71.7	

## ○金融機関別保証状況【令和6年5月】

(単位:千円、%)

区分	保証承諾							保証債務残高				代位弁済			
	当月中			当期中				当期中				当期中			
	件数	金額	前年比	件数	金額	構成比	前年比	件数	金額	構成比	前年比	件数	金額	構成比	前年比
みずほ銀行	0	0	0.0	0	0	0.0	0.0	1	16,016	0.0	50.0	0	0	0.0	0.0
三菱UFJ銀行	0	0	0.0	0	0	0.0	0.0	14	135,392	0.1	61.7	0	0	0.0	0.0
三井住友銀行	0	0	0.0	0	0	0.0	0.0	0	0	0.0	0.0	0	0	0.0	0.0
小計	0	0	0.0	0	0	0.0	0.0	15	151,408	0.1	60.2	0	0	0.0	0.0
十六銀行	198	6,346,634	840.8	380	12,190,342	35.2	899.0	2,626	43,743,913	32.9	102.3	7	126,815	50.0	250.4
大垣共立銀行	66	2,469,600	494.1	107	4,458,964	12.9	489.0	1,261	22,563,224	17.0	109.3	2	13,000	5.1	74.3
北陸銀行	0	0	0.0	0	0	0.0	0.0	19	388,116	0.3	67.2	0	0	0.0	0.0
三十三銀行	0	0	0.0	0	0	0.0	0.0	6	41,863	0.0	63.9	0	0	0.0	0.0
小計	264	8,816,234	702.7	487	16,649,306	48.1	734.2	3,912	66,737,116	50.2	104.2	9	139,814	55.1	205.2
愛知銀行	0	0	0.0	0	0	0.0	0.0	23	337,671	0.3	78.1	0	0	0.0	0.0
名古屋銀行	2	80,000	0.0	2	80,000	0.2	177.8	39	755,560	0.6	75.2	0	0	0.0	0.0
中京銀行	0	0	0.0	0	0	0.0	0.0	1	19,499	0.0	912.9	0	0	0.0	0.0
小計	2	80,000	0.0	2	80,000	0.2	177.8	63	1,112,730	0.8	77.3	0	0	0.0	0.0
岐阜信用金庫	247	6,981,878	500.2	557	17,205,318	49.7	675.8	3,738	59,070,972	44.4	106.1	2	17,029	6.7	8.2
大垣西濃信用金庫	14	336,950	1,684.8	21	536,800	1.6	465.2	199	1,926,493	1.4	103.8	0	0	0.0	0.0
関信用金庫	1	20,000	0.0	1	20,000	0.1	163.5	73	487,709	0.4	95.9	0	0	0.0	0.0
小計	262	7,338,828	518.3	579	17,762,118	51.3	664.4	4,010	61,485,173	46.2	105.9	2	17,029	6.7	8.2
商工組合中央金庫	0	0	0.0	0	0	0.0	0.0	8	99,746	0.1	89.6	0	0	0.0	0.0
日本政策金融公庫	0	0	0.0	0	0	0.0	0.0	0	0	0.0	0.0	0	0	0.0	0.0
小計	0	0	0.0	0	0	0.0	0.0	8	99,746	0.1	89.6	0	0	0.0	0.0
岐阜商工信用組合	14	78,080	138.2	21	128,080	0.4	137.1	577	3,435,071	2.6	93.1	4	96,852	38.2	15,462.8
小計	14	78,080	138.2	21	128,080	0.4	137.1	577	3,435,071	2.6	93.1	4	96,852	38.2	15,462.8
ぎふ農業協同組合	0	0	0.0	1	3,250	0.0	0.0	10	35,155	0.0	60.8	0	0	0.0	0.0
小計	0	0	0.0	1	3,250	0.0	0.0	10	35,155	0.0	60.8	0	0	0.0	0.0
合計	542	16,313,142	598.2	1,090	34,622,754	100.0	681.6	8,595	133,056,399	100.0	104.2	15	253,695	100.0	71.7

○制度別保証状況【令和6年5月】

(単位:千円、%)

区分	保証承諾								保証債務残高				代位弁済			
	当月中			当期中					当期中				当期中			
	件数	金額	前年比	件数	金額	構成比	前年比	件数	金額	構成比	前年比	件数	金額	構成比	前年比	
協会制度	447	14,723,300	2,248.5	930	31,800,822	91.8	2,373.6	2,213	48,656,459	36.6	213.4	3	73,147	28.8	125.8	
普通保証	97	8,910,000	8,910.0	224	20,076,800	58.0	18,589.6	320	17,327,133	13.0	551.9	1	10,068	4.0	0.0	
無担保保証	335	5,514,800	2,749.2	669	10,846,350	31.3	4,178.6	1,007	11,818,507	8.9	278.6	0	0	0.0	0.0	
当座貸越根保証	4	55,000	166.7	14	335,000	1.0	549.2	112	2,094,376	1.6	99.7	0	0	0.0	0.0	
無担保当座貸越根保証	0	0	0.0	0	0	0.0	0.0	1	6,376	0.0	99.3	0	0	0.0	0.0	
事業者カードローン当座貸越根保証	5	34,500	222.6	7	39,000	0.1	141.8	114	670,630	0.5	89.6	0	0	0.0	0.0	
長期経営資金保証	0	0	0.0	0	0	0.0	0.0	6	107,508	0.1	81.7	0	0	0.0	0.0	
中小企業特定社債保証	1	24,000	0.0	2	48,000	0.1	0.0	39	1,481,920	1.1	145.8	0	0	0.0	0.0	
経営安定関連保証	0	0	0.0	0	0	0.0	0.0	43	659,961	0.5	82.0	0	0	0.0	0.0	
経営革新関連保証	0	0	0.0	0	0	0.0	0.0	0	0	0.0	0.0	0	0	0.0	0.0	
小口零細企業保証	0	0	0.0	1	500	0.0	0.0	15	36,347	0.0	115.8	0	0	0.0	0.0	
東日本大震災復興緊急保証	0	0	0.0	0	0	0.0	0.0	6	181,579	0.1	99.9	0	0	0.0	0.0	
経営力強化保証	0	0	0.0	0	0	0.0	0.0	16	368,947	0.3	57.9	0	0	0.0	0.0	
経営者保証ガイドライン対応保証	0	0	0.0	0	0	0.0	0.0	0	0	0.0	0.0	0	0	0.0	0.0	
事業再生保証	0	0	0.0	0	0	0.0	0.0	21	367,749	0.3	159.9	0	0	0.0	0.0	
アシスト450	0	0	0.0	0	0	0.0	0.0	3	41,291	0.0	95.1	0	0	0.0	0.0	
税理士連携	0	0	0.0	0	0	0.0	0.0	4	83,000	0.1	62.4	0	0	0.0	0.0	
NEO	3	131,000	104.0	5	251,000	0.7	124.9	149	4,890,754	3.7	121.0	1	20,893	8.2	0.0	
危機関連	0	0	0.0	0	0	0.0	0.0	0	0	0.0	0.0	0	0	0.0	0.0	
事業承継特別	0	0	0.0	0	0	0.0	0.0	16	876,336	0.7	86.4	0	0	0.0	0.0	
伴走支援型特別	2	54,000	30.1	8	204,172	0.6	29.9	238	6,175,766	4.6	234.6	1	42,186	16.6	0.0	
その他	0	0	0.0	0	0	0.0	0.0	103	1,468,279	1.1	88.1	0	0	0.0	0.0	
岐阜市制度	95	1,589,842	76.7	160	2,821,932	8.2	75.5	6,382	84,399,940	63.4	80.5	12	180,548	71.2	61.1	
中小企業振興資金	3	38,400	2,560.0	5	46,900	0.1	852.7	187	840,339	0.6	98.7	0	0	0.0	0.0	
経営環境変動対策資金	1	2,000	2.9	3	39,000	0.1	26.8	507	4,905,525	3.7	67.7	0	0	0.0	0.0	
ぎふしアシスト短期資金	33	764,000	106.0	49	1,153,000	3.3	109.2	422	12,136,165	9.1	111.1	0	0	0.0	0.0	
創業者支援資金	1	3,000	12.3	5	19,750	0.1	51.6	168	722,724	0.5	120.4	0	0	0.0	0.0	
ぎふしDX促進資金	0	0	0.0	0	0	0.0	0.0	1	487	0.0	80.7	0	0	0.0	0.0	
みらい戦略資金	0	0	0.0	0	0	0.0	0.0	9	63,275	0.0	73.5	1	5,060	2.0	0.0	
雇用促進資金	0	0	0.0	0	0	0.0	0.0	19	148,849	0.1	77.1	0	0	0.0	0.0	
ぎふし返済済おまとめ資金	0	0	0.0	0	0	0.0	0.0	3	51,841	0.0	94.0	0	0	0.0	0.0	
小口零細企業資金	18	74,130	69.2	29	150,630	0.4	72.2	1,074	2,984,814	2.2	102.6	0	0	0.0	0.0	
短期資金	11	120,800	177.9	16	184,800	0.5	99.9	58	690,387	0.5	129.5	1	30,064	11.9	0.0	
ぎふし経営力強化資金	0	0	0.0	0	0	0.0	0.0	388	5,598,903	4.2	67.7	1	40,835	16.1	109.5	
事業所建設等促進資金	0	0	0.0	0	0	0.0	0.0	55	1,002,923	0.8	89.7	1	9,742	3.8	0.0	
ぎふし事業承継資金	0	0	0.0	0	0	0.0	0.0	2	12,672	0.0	85.3	0	0	0.0	0.0	
ぎふし事業承継特別資金	0	0	0.0	1	10,000	0.0	62.5	70	3,017,921	2.3	101.8	0	0	0.0	0.0	
ぎふし危機関連資金	0	0	0.0	0	0	0.0	0.0	115	3,684,152	2.8	72.1	0	0	0.0	0.0	
ぎふし新型コロナウイルス対応資金	0	0	0.0	0	0	0.0	0.0	2,368	30,160,678	22.7	53.7	7	91,046	35.9	152.3	
ぎふし伴走支援型特別資金	28	587,512	55.1	52	1,217,852	3.5	59.8	905	18,200,255	13.7	242.2	1	3,801	1.5	8.2	
その他	0	0	0.0	0	0	0.0	0.0	31	178,031	0.1	74.4	0	0	0.0	0.0	
合計	542	16,313,142	598.2	1,090	34,622,754	100.0	681.6	8,595	133,056,399	100.0	104.2	15	253,695	100.0	71.7	