

○事業概況【令和6年4月】

(単位:千円、%)

当月中		当月中 前年比	項目	当期中		当月末 前年比	
件数	金額			件数	金額		
／	／	／	保証 申込	期首繰越 A	19	376,800	124.6
873	30,405,574	1,243.6		当期中 B	873	30,405,574	1,243.6
0	0	0.0	拒絶 C	0	0	0.0	
27	844,036	0.0	申込取消 D	27	844,036	0.0	
／	420,600	152,391.3	査定減額 E	／	420,600	152,391.3	
／	／	／	調査中 F	317	11,208,126	2,842.5	
／	／	／	保証 承諾	期首繰越 G	8,250	117,349,860	89.1
548	18,309,612	778.3		当期中 H	548	18,309,612	778.3
1	59,000	0.0	保証後取消 I	1	59,000	0.0	
269	5,592,338	163.8	償還 J	269	5,592,338	163.8	
8	42,546	48.9	代位弁済(元金) K	8	42,546	48.9	
／	／	／	貸付報告未着 L	254	8,487,712	760.8	
／	／	／	保証債務残高 M	8,266	121,477,876	93.8	
／	／	／	期首求償権残高 N	230	526,810	75.5	
8	42,546	48.9	代位 弁済	元金	8	42,546	48.9
／	46	26.3		利息	／	46	26.3
8	42,592	48.9		合計 O	8	42,592	48.9
1	165	228.8	回収 P	1	165	228.8	
0	0	0.0	償却 Q	0	0	0.0	
／	／	／	求償権残高 R	237	569,237	72.5	

A+B=C+D+E+F+H

G+H=I+J+K+L+M

N+O=P+Q+R

実績月別推移表

○保証承諾

(単位:千円、%)

	令和4年度		令和5年度		令和6年度		
	件数	金額	件数	金額	件数	金額	前年比
4月	120	2,217,116	130	2,352,643	548	18,309,612	778.3
5月	151	2,644,020	141	2,727,048			
6月	154	2,563,542	180	3,146,435			
7月	125	2,848,852	166	3,621,633			
8月	150	2,724,739	190	3,717,585			
9月	142	2,321,587	163	3,332,775			
10月	115	2,151,968	149	2,817,578			
11月	139	2,627,265	169	3,518,530			
12月	200	4,300,347	212	5,302,712			
1月	119	2,548,598	150	3,467,083			
2月	146	2,711,524	191	3,295,983			
3月	212	4,566,938	206	4,710,299			
合計	1,773	34,226,497	2,047	42,010,304	548	18,309,612	778.3

○保証債務残高

(単位:千円、%)

	令和4年度		令和5年度		令和6年度		
	件数	金額	件数	金額	件数	金額	前年比
4月	9,416	132,833,798	9,236	129,447,739	8,266	121,477,876	93.8
5月	9,404	132,179,302	9,113	127,645,020			
6月	9,402	131,783,160	8,875	124,402,258			
7月	9,410	132,149,780	8,743	123,017,033			
8月	9,383	131,789,447	8,628	122,001,909			
9月	9,359	131,256,948	8,556	121,100,953			
10月	9,352	130,668,399	8,501	119,684,203			
11月	9,329	130,256,652	8,472	119,617,715			
12月	9,332	130,516,572	8,409	119,541,930			
1月	9,333	130,045,664	8,376	119,329,141			
2月	9,326	129,824,592	8,310	117,973,876			
3月	9,266	129,378,729	8,160	115,080,511			

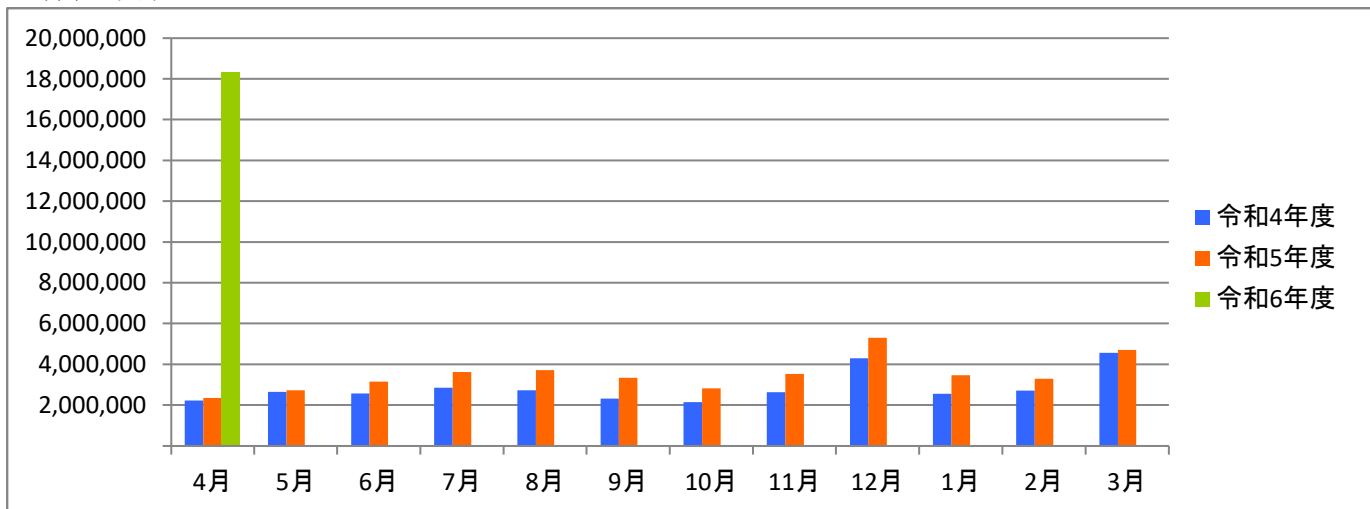
○代位弁済

(単位:千円、%)

	令和4年度		令和5年度		令和6年度		
	件数	金額	件数	金額	件数	金額	前年比
4月	0	0	11	87,167	8	42,592	48.9
5月	2	6,287	20	266,564			
6月	0	0	4	14,713			
7月	7	76,015	14	117,822			
8月	6	40,400	2	5,958			
9月	0	0	16	156,989			
10月	3	37,942	8	51,962			
11月	9	64,172	8	33,315			
12月	11	86,444	15	378,244			
1月	3	62,109	8	84,440			
2月	5	50,221	6	81,979			
3月	26	319,763	12	108,191			
合計	72	743,352	124	1,387,344	8	42,592	48.9

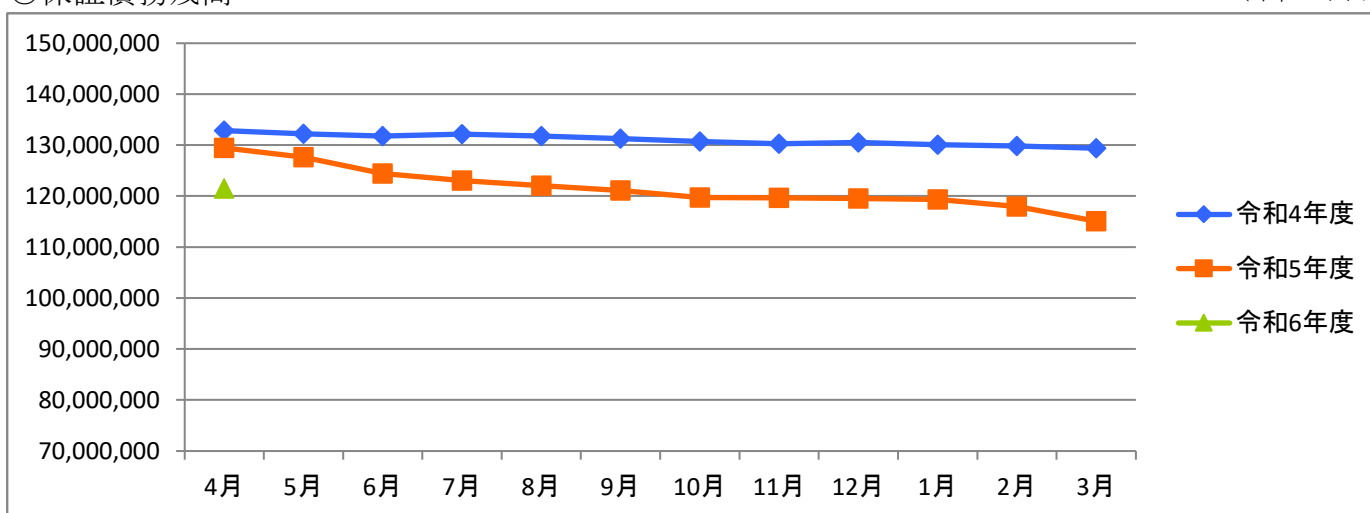
○保証承諾

(単位:千円)



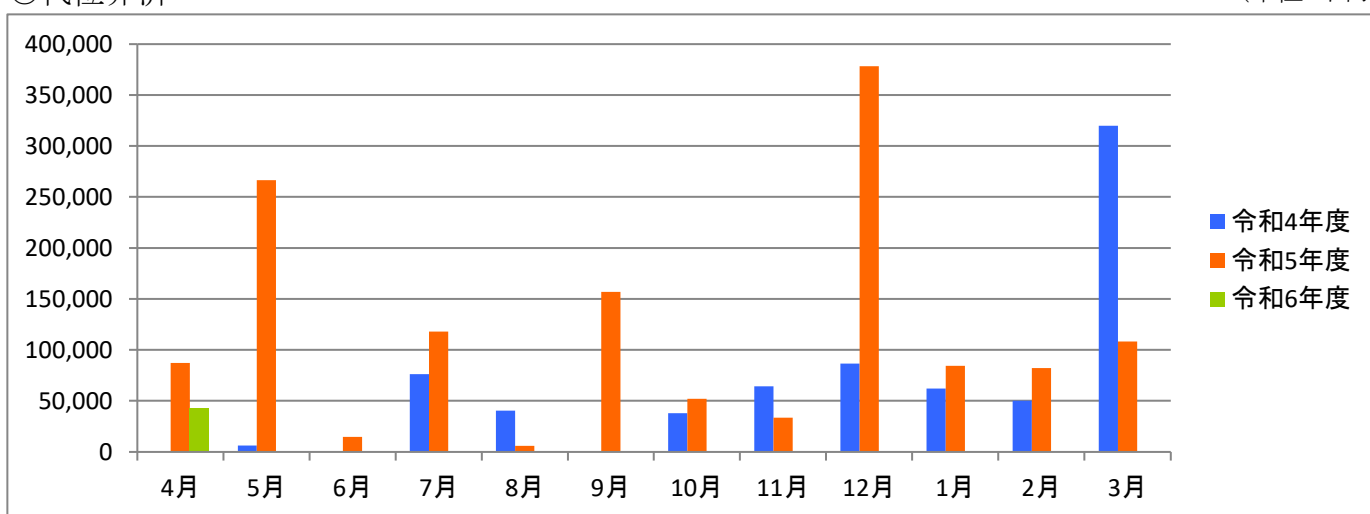
○保証債務残高

(単位:千円)



○代位弁済

(単位:千円)



資金使途別・金額別・期間別保証状況

○資金使途別保証状況【令和6年4月】

(単位:千円、%)

区分	保証承諾								保証債務残高				代位弁済			
	当月中			当期中				当期中				当期中				
	件数	金額	前年比	件数	金額	構成比	前年比	件数	金額	構成比	前年比	件数	金額	構成比	前年比	
運転資金	524	17,821,312	803.7	524	17,821,312	97.3	803.7	7,057	112,461,988	92.6	93.6	7	37,532	88.1	49.5	
設備資金	5	41,300	82.3	5	41,300	0.2	82.3	586	3,459,885	2.8	95.7	1	5,060	11.9	0.0	
運転設備資金	19	447,000	525.9	19	447,000	2.4	525.9	623	5,556,004	4.6	98.2	0	0	0.0	0.0	
合計	548	18,309,612	778.3	548	18,309,612	100.0	778.3	8,266	121,477,876	100.0	93.8	8	42,592	100.0	48.9	

○金額別保証状況【令和6年4月】

(単位:千円、%)

区分	保証承諾								保証債務残高				代位弁済			
	当月中			当期中				当期中				当期中				
	件数	金額	前年比	件数	金額	構成比	前年比	件数	金額	構成比	前年比	件数	金額	構成比	前年比	
100万円以下	3	2,500	100.0	3	2,500	0.0	100.0	216	111,593	0.1	84.6	0	0	0.0	0.0	
200万円以下	11	19,000	131.0	11	19,000	0.1	131.0	468	509,122	0.4	88.8	2	1,156	2.7	89.0	
300万円以下	15	42,900	360.5	15	42,900	0.2	360.5	613	1,096,749	0.9	90.3	1	2,932	6.9	0.0	
500万円以下	62	294,600	392.4	62	294,600	1.6	392.4	1,065	3,281,043	2.7	91.9	2	8,688	20.4	0.0	
1,000万円以下	173	1,665,900	664.2	173	1,665,900	9.1	664.2	1,911	12,146,754	10.0	88.7	1	5,060	11.9	29.4	
1,500万円以下	32	455,564	197.9	32	455,564	2.5	197.9	652	6,215,114	5.1	87.5	1	10,068	23.6	38.3	
2,000万円以下	41	797,966	311.7	41	797,966	4.4	311.7	982	14,355,011	11.8	80.3	1	14,689	34.5	83.6	
3,000万円以下	51	1,449,682	243.0	51	1,449,682	7.9	243.0	978	21,689,725	17.9	84.3	0	0	0.0	0.0	
5,000万円以下	60	2,649,500	499.9	60	2,649,500	14.5	499.9	905	32,407,208	26.7	94.1	0	0	0.0	0.0	
6,000万円以下	12	681,000	289.8	12	681,000	3.7	289.8	174	8,631,154	7.1	78.5	0	0	0.0	0.0	
7,000万円以下	9	625,000	892.9	9	625,000	3.4	892.9	66	3,120,733	2.6	117.4	0	0	0.0	0.0	
8,000万円以下	14	1,090,000	1,362.5	14	1,090,000	6.0	1,362.5	143	8,427,330	6.9	122.0	0	0	0.0	0.0	
1億円以下	35	3,448,000	0.0	35	3,448,000	18.8	0.0	41	3,314,639	2.7	319.5	0	0	0.0	0.0	
2億円以下	30	5,088,000	0.0	30	5,088,000	27.8	0.0	52	6,171,701	5.1	175.8	0	0	0.0	0.0	
3億円以下	0	0	0.0	0	0	0.0	0.0	0	0	0.0	0.0	0	0	0.0	0.0	
4億円以下	0	0	0.0	0	0	0.0	0.0	0	0	0.0	0.0	0	0	0.0	0.0	
5億円以下	0	0	0.0	0	0	0.0	0.0	0	0	0.0	0.0	0	0	0.0	0.0	
5億円超	0	0	0.0	0	0	0.0	0.0	0	0	0.0	0.0	0	0	0.0	0.0	
合計	548	18,309,612	778.3	548	18,309,612	100.0	778.3	8,266	121,477,876	100.0	93.8	8	42,592	100.0	48.9	

○期間別保証状況【令和6年4月】

(単位:千円、%)

区分	保証承諾								保証債務残高				代位弁済			
	当月中			当期中				当期中				当期中				
	件数	金額	前年比	件数	金額	構成比	前年比	件数	金額	構成比	前年比	件数	金額	構成比	前年比	
3カ月以下	2	98,000	0.0	2	98,000	0.5	0.0	2	40,849	0.0	63.1	0	0	0.0	0.0	
6カ月以下	2	36,000	53.7	2	36,000	0.2	53.7	41	661,760	0.5	150.9	0	0	0.0	0.0	
1年以下	27	798,800	166.1	27	798,800	4.4	166.1	555	14,445,435	11.9	107.5	0	0	0.0	0.0	
2年以下	12	284,500	685.5	12	284,500	1.6	685.5	237	2,679,180	2.2	94.1	0	0	0.0	0.0	
3年以下	7	101,750	117.6	7	101,750	0.6	117.6	128	594,096	0.5	13.6	0	0	0.0	0.0	
4年以下	2	21,000	1,400.0	2	21,000	0.1	1,400.0	59	89,895	0.1	23.8	1	184	0.4	0.0	
5年以下	52	1,342,300	876.2	52	1,342,300	7.3	876.2	1,168	6,854,884	5.6	95.0	0	0	0.0	0.0	
7年以下	70	1,741,166	578.1	70	1,741,166	9.5	578.1	2,057	17,106,743	14.1	88.9	1	972	2.3	3.0	
10年以下	374	13,886,096	1,156.5	374	13,886,096	75.8	1,156.5	3,835	74,761,383	61.5	97.2	5	31,368	73.6	61.4	
10年超	0	0	0.0	0	0	0.0	0.0	184	4,243,651	3.5	93.9	1	10,068	23.6	0.0	
合計	548	18,309,612	778.3	548	18,309,612	100.0	778.3	8,266	121,477,876	100.0	93.8	8	42,592	100.0	48.9	

○業種別保証状況【令和6年4月】

(単位:千円、%)

区分	保証承諾								保証債務残高				代位弁済			
	当月中			当期中				当期中				当期中				
	件数	金額	前年比	件数	金額	構成比	前年比	件数	金額	構成比	前年比	件数	金額	構成比	前年比	
製造業	88	2,879,916	1,093.4	88	2,879,916	15.7	1,093.4	1,263	19,868,315	16.4	93.0	2	13,000	30.5	173.4	
食品工業	12	520,000	0.0	12	520,000	2.8	0.0	124	2,837,794	2.3	107.2	0	0	0.0	0.0	
繊維品工業	26	794,450	1,588.9	26	794,450	4.3	1,588.9	273	3,752,133	3.1	98.8	0	0	0.0	0.0	
木材・木製品工業	3	208,000	0.0	3	208,000	1.1	0.0	26	559,450	0.5	155.6	0	0	0.0	0.0	
家具・建具工業	1	10,000	0.0	1	10,000	0.1	0.0	41	599,620	0.5	76.4	0	0	0.0	0.0	
紙工業	2	201,000	0.0	2	201,000	1.1	0.0	31	696,170	0.6	72.2	0	0	0.0	0.0	
印刷・製本業	6	268,000	635.7	6	268,000	1.5	635.7	132	1,987,803	1.6	90.6	0	0	0.0	0.0	
化学工業	0	0	0.0	0	0	0.0	0.0	15	290,268	0.2	80.2	0	0	0.0	0.0	
石油・石炭製品工業	0	0	0.0	0	0	0.0	0.0	0	0	0.0	0.0	0	0	0.0	0.0	
ゴム・プラスチック工業	4	125,000	0.0	4	125,000	0.7	0.0	58	808,375	0.7	80.9	1	2,932	6.9	0.0	
ゴム製品製造業	0	0	0.0	0	0	0.0	0.0	4	49,739	0.0	88.9	0	0	0.0	0.0	
皮革工業	0	0	0.0	0	0	0.0	0.0	0	0	0.0	0.0	0	0	0.0	0.0	
窯業	1	35,000	0.0	1	35,000	0.2	0.0	14	354,044	0.3	69.0	0	0	0.0	0.0	
機械工業	7	250,000	0.0	7	250,000	1.4	0.0	106	1,952,976	1.6	84.0	0	0	0.0	0.0	
電気機器工業	4	45,000	346.2	4	45,000	0.2	346.2	25	392,997	0.3	91.1	0	0	0.0	0.0	
車輜工業	1	10,000	0.0	1	10,000	0.1	0.0	16	182,858	0.2	64.3	0	0	0.0	0.0	
船舶工業	0	0	0.0	0	0	0.0	0.0	0	0	0.0	0.0	0	0	0.0	0.0	
金属工業	10	170,966	190.0	10	170,966	0.9	190.0	132	2,543,497	2.1	97.9	0	0	0.0	0.0	
ソフトウェア業	2	50,000	0.0	2	50,000	0.3	0.0	52	758,202	0.6	90.2	0	0	0.0	0.0	
情報処理サービス業	0	0	0.0	0	0	0.0	0.0	1	8,920	0.0	89.2	0	0	0.0	0.0	
その他の工業	9	192,500	282.1	9	192,500	1.1	282.1	213	2,093,468	1.7	95.6	1	10,068	23.6	0.0	
農林漁業	0	0	0.0	0	0	0.0	0.0	1	2,470	0.0	53.5	0	0	0.0	0.0	
鉱業	1	20,000	0.0	1	20,000	0.1	0.0	2	45,771	0.0	59.5	0	0	0.0	0.0	
建設業	148	4,850,746	520.2	148	4,850,746	26.5	520.2	2,124	29,957,433	24.7	91.6	3	23,377	54.9	34.5	
卸売業	92	3,613,300	867.5	92	3,613,300	19.7	867.5	1,266	24,769,254	20.4	88.4	0	0	0.0	0.0	
小売業	53	1,949,500	628.9	53	1,949,500	10.6	628.9	1,111	15,406,644	12.7	96.1	0	0	0.0	0.0	
飲食店	26	631,350	664.6	26	631,350	3.4	664.6	505	4,709,790	3.9	91.2	3	6,216	14.6	0.0	
運送倉庫業	12	509,500	3,919.2	12	509,500	2.8	3,919.2	162	3,433,176	2.8	105.4	0	0	0.0	0.0	
サービス業	103	2,869,300	986.0	103	2,869,300	15.7	986.0	1,506	18,912,886	15.6	100.3	0	0	0.0	0.0	
不動産業	17	616,000	3,422.2	17	616,000	3.4	3,422.2	213	2,434,739	2.0	127.9	0	0	0.0	0.0	
その他の産業	8	370,000	2,761.2	8	370,000	2.0	2,761.2	113	1,937,400	1.6	93.2	0	0	0.0	0.0	
合計	548	18,309,612	778.3	548	18,309,612	100.0	778.3	8,266	121,477,876	100.0	93.8	8	42,592	100.0	48.9	

○金融機関別保証状況【令和6年4月】

(単位:千円、%)

区分	保証承諾							保証債務残高				代位弁済			
	当月中			当期中				当期中				当期中			
	件数	金額	前年比	件数	金額	構成比	前年比	件数	金額	構成比	前年比	件数	金額	構成比	前年比
みずほ銀行	0	0	0.0	0	0	0.0	0.0	1	17,349	0.0	52.0	0	0	0.0	0.0
三菱UFJ銀行	0	0	0.0	0	0	0.0	0.0	14	137,178	0.1	51.9	0	0	0.0	0.0
三井住友銀行	0	0	0.0	0	0	0.0	0.0	0	0	0.0	0.0	0	0	0.0	0.0
小計	0	0	0.0	0	0	0.0	0.0	15	154,527	0.1	51.9	0	0	0.0	0.0
十六銀行	182	5,843,708	972.1	182	5,843,708	31.9	972.1	2,506	39,525,227	32.5	91.3	5	24,533	57.6	121.6
大垣共立銀行	41	1,989,364	482.9	41	1,989,364	10.9	482.9	1,234	21,302,724	17.5	102.7	2	13,000	30.5	0.0
北陸銀行	0	0	0.0	0	0	0.0	0.0	19	392,088	0.3	67.3	0	0	0.0	0.0
三十三銀行	0	0	0.0	0	0	0.0	0.0	6	42,189	0.0	63.1	0	0	0.0	0.0
小計	223	7,833,072	773.2	223	7,833,072	42.8	773.2	3,765	61,262,228	50.4	94.7	7	37,532	88.1	186.0
愛知銀行	0	0	0.0	0	0	0.0	0.0	23	341,525	0.3	72.1	0	0	0.0	0.0
名古屋銀行	0	0	0.0	0	0	0.0	0.0	40	786,527	0.6	77.8	0	0	0.0	0.0
中京銀行	0	0	0.0	0	0	0.0	0.0	1	19,666	0.0	770.6	0	0	0.0	0.0
小計	0	0	0.0	0	0	0.0	0.0	64	1,147,718	0.9	77.2	0	0	0.0	0.0
岐阜信用金庫	310	10,223,440	889.0	310	10,223,440	55.8	889.0	3,559	53,092,730	43.7	93.6	0	0	0.0	0.0
大垣西濃信用金庫	7	199,850	209.5	7	199,850	1.1	209.5	194	1,661,748	1.4	88.6	0	0	0.0	0.0
関信用金庫	0	0	0.0	0	0	0.0	0.0	72	472,646	0.4	92.3	0	0	0.0	0.0
小計	317	10,423,290	828.8	317	10,423,290	56.9	828.8	3,825	55,227,124	45.5	93.4	0	0	0.0	0.0
商工組合中央金庫	0	0	0.0	0	0	0.0	0.0	8	100,013	0.1	89.6	0	0	0.0	0.0
日本政策金融公庫	0	0	0.0	0	0	0.0	0.0	0	0	0.0	0.0	0	0	0.0	0.0
小計	0	0	0.0	0	0	0.0	0.0	8	100,013	0.1	89.6	0	0	0.0	0.0
岐阜商工信用組合	7	50,000	135.5	7	50,000	0.3	135.5	580	3,553,827	2.9	95.6	1	5,060	11.9	807.8
小計	7	50,000	135.5	7	50,000	0.3	135.5	580	3,553,827	2.9	95.6	1	5,060	11.9	807.8
ぎふ農業協同組合	1	3,250	0.0	1	3,250	0.0	0.0	9	32,439	0.0	55.4	0	0	0.0	0.0
小計	1	3,250	0.0	1	3,250	0.0	0.0	9	32,439	0.0	55.4	0	0	0.0	0.0
合計	548	18,309,612	778.3	548	18,309,612	100.0	778.3	8,266	121,477,876	100.0	93.8	8	42,592	100.0	48.9

○制度別保証状況【令和6年4月】

(単位:千円、%)

区分	保証承諾								保証債務残高				代位弁済			
	当月中			当期中					当期中				当期中			
	件数	金額	前年比	件数	金額	構成比	前年比	件数	金額	構成比	前年比	件数	金額	構成比	前年比	
協会制度	483	17,077,522	2,493.2	483	17,077,522	93.3	2,493.2	1,808	35,240,911	29.0	154.4	1	10,068	23.6	133.4	
普通保証	127	11,166,800	139,585.0	127	11,166,800	61.0	139,585.0	224	8,834,800	7.3	276.3	1	10,068	23.6	0.0	
無担保保証	334	5,331,550	9,041.3	334	5,331,550	29.1	9,041.3	694	6,794,102	5.6	154.9	0	0	0.0	0.0	
当座貸越根保証	10	280,000	1,000.0	10	280,000	1.5	1,000.0	110	2,069,516	1.7	99.6	0	0	0.0	0.0	
無担保当座貸越根保証	0	0	0.0	0	0	0.0	0.0	1	6,381	0.0	99.3	0	0	0.0	0.0	
事業者カードローン当座貸越根保証	2	4,500	37.5	2	4,500	0.0	37.5	114	666,368	0.5	88.1	0	0	0.0	0.0	
長期経営資金保証	0	0	0.0	0	0	0.0	0.0	6	108,616	0.1	81.6	0	0	0.0	0.0	
中小企業特定社債保証	1	24,000	0.0	1	24,000	0.1	0.0	38	1,460,720	1.2	140.9	0	0	0.0	0.0	
経営安定関連保証	0	0	0.0	0	0	0.0	0.0	43	665,045	0.5	82.0	0	0	0.0	0.0	
経営革新関連保証	0	0	0.0	0	0	0.0	0.0	0	0	0.0	0.0	0	0	0.0	0.0	
小口零細企業保証	1	500	0.0	1	500	0.0	0.0	15	37,163	0.0	115.2	0	0	0.0	0.0	
東日本大震災復興緊急保証	0	0	0.0	0	0	0.0	0.0	6	181,579	0.1	99.9	0	0	0.0	0.0	
経営力強化保証	0	0	0.0	0	0	0.0	0.0	21	450,033	0.4	67.4	0	0	0.0	0.0	
経営者保証ガイドライン対応保証	0	0	0.0	0	0	0.0	0.0	0	0	0.0	0.0	0	0	0.0	0.0	
事業再生保証	0	0	0.0	0	0	0.0	0.0	21	369,981	0.3	159.4	0	0	0.0	0.0	
アシスト450	0	0	0.0	0	0	0.0	0.0	3	41,470	0.0	95.1	0	0	0.0	0.0	
税理士連携	0	0	0.0	0	0	0.0	0.0	4	83,000	0.1	62.4	0	0	0.0	0.0	
NEO	2	120,000	160.0	2	120,000	0.7	160.0	153	4,884,139	4.0	118.6	0	0	0.0	0.0	
危機関連	0	0	0.0	0	0	0.0	0.0	0	0	0.0	0.0	0	0	0.0	0.0	
事業承継特別	0	0	0.0	0	0	0.0	0.0	16	887,641	0.7	86.5	0	0	0.0	0.0	
伴走支援型特別	6	150,172	29.9	6	150,172	0.8	29.9	235	6,225,890	5.1	269.8	0	0	0.0	0.0	
その他	0	0	0.0	0	0	0.0	0.0	104	1,474,469	1.2	88.1	0	0	0.0	0.0	
岐阜市制度	65	1,232,090	73.9	65	1,232,090	6.7	73.9	6,458	86,236,965	71.0	80.9	7	32,524	76.4	40.8	
中小企業振興資金	2	8,500	212.5	2	8,500	0.0	212.5	188	828,587	0.7	94.2	0	0	0.0	0.0	
経営環境変動対策資金	2	37,000	48.4	2	37,000	0.2	48.4	514	5,050,687	4.2	67.2	0	0	0.0	0.0	
ぎふしアシスト短期資金	16	389,000	116.1	16	389,000	2.1	116.1	420	12,116,963	10.0	110.3	0	0	0.0	0.0	
創業者支援資金	4	16,750	119.6	4	16,750	0.1	119.6	169	730,443	0.6	122.4	0	0	0.0	0.0	
ぎふしDX促進資金	0	0	0.0	0	0	0.0	0.0	1	496	0.0	81.0	0	0	0.0	0.0	
みらい戦略資金	0	0	0.0	0	0	0.0	0.0	9	64,745	0.1	73.8	1	5,060	11.9	0.0	
雇用促進資金	0	0	0.0	0	0	0.0	0.0	20	164,731	0.1	83.6	0	0	0.0	0.0	
ぎふし返済済おまとめ資金	0	0	0.0	0	0	0.0	0.0	3	52,120	0.0	94.1	0	0	0.0	0.0	
小口零細企業資金	11	76,500	75.4	11	76,500	0.4	75.4	1,090	2,999,755	2.5	103.1	0	0	0.0	0.0	
短期資金	5	64,000	54.7	5	64,000	0.3	54.7	60	725,482	0.6	143.6	0	0	0.0	0.0	
ぎふし経営力強化資金	0	0	0.0	0	0	0.0	0.0	401	5,849,413	4.8	68.3	0	0	0.0	0.0	
事業所建設等促進資金	0	0	0.0	0	0	0.0	0.0	56	1,023,017	0.8	90.6	0	0	0.0	0.0	
ぎふし事業承継資金	0	0	0.0	0	0	0.0	0.0	2	12,854	0.0	85.4	0	0	0.0	0.0	
ぎふし事業承継特別資金	1	10,000	0.0	1	10,000	0.1	0.0	70	3,054,615	2.5	101.9	0	0	0.0	0.0	
ぎふし危機関連資金	0	0	0.0	0	0	0.0	0.0	115	3,735,669	3.1	71.4	0	0	0.0	0.0	
ぎふし新型コロナウイルス対応資金	0	0	0.0	0	0	0.0	0.0	2,420	31,721,851	26.1	54.6	5	23,663	55.6	59.4	
ぎふし伴走支援型特別資金	24	630,340	65.0	24	630,340	3.4	65.0	889	17,924,283	14.8	270.7	1	3,801	8.9	33.7	
その他	0	0	0.0	0	0	0.0	0.0	31	181,254	0.1	74.7	0	0	0.0	0.0	
合計	548	18,309,612	778.3	548	18,309,612	100.0	778.3	8,266	121,477,876	100.0	93.8	8	42,592	100.0	48.9	