

○事業概況【令和6年3月】

(単位:千円、%)

当月中		当月中 前年比	項目	当期中		当月末 前年比	
件数	金額			件数	金額		
/	/	/	保証 申込	期首繰越 A	15	302,300	101.4
206	4,602,581	101.7		当期中 B	2,079	42,741,933	123.3
0	0	0.0	拒絶 C	0	0	0.0	
5	37,500	223.2	申込取消 D	28	498,160	149.1	
/	4,214	15.7	査定減額 E	/	158,969	143.0	
/	/	/	調査中 F	19	376,800	124.6	
/	/	/	保証 承諾	期首繰越 G	9,366	131,711,261	98.3
206	4,710,299	103.1		当期中 H	2,047	42,010,304	122.7
5	101,600	0.0	保証後取消 I	27	569,759	3,079.8	
343	6,792,663	192.2	償還 J	3,012	54,417,937	152.4	
12	107,951	33.8	代位弁済(元金) K	124	1,384,009	186.6	
/	/	/	貸付報告未着 L	90	2,269,349	97.3	
/	/	/	保証債務残高 M	8,160	115,080,511	88.9	
/	/	/	期首求償権残高 N	206	697,740	102.4	
12	107,951	33.8	代位 弁済	元金	124	1,384,009	186.6
/	240	44.8		利息	/	3,335	206.1
12	108,191	33.8		合計 O	124	1,387,344	186.6
2	15,722	593.3	回収 P	4	43,890	101.5	
96	1,514,385	221.5	償却 Q	96	1,514,385	221.5	
/	/	/	求償権残高 R	230	526,810	75.5	

A+B=C+D+E+F+H

G+H=I+J+K+L+M

N+O=P+Q+R

実績月別推移表

○保証承諾

(単位:千円、%)

	令和3年度		令和4年度		令和5年度		
	件数	金額	件数	金額	件数	金額	前年比
4月	207	3,834,285	120	2,217,116	130	2,352,643	106.1
5月	114	1,977,890	151	2,644,020	141	2,727,048	103.1
6月	123	1,978,055	154	2,563,542	180	3,146,435	122.7
7月	102	1,770,931	125	2,848,852	166	3,621,633	127.1
8月	106	2,249,900	150	2,724,739	190	3,717,585	136.4
9月	133	2,221,200	142	2,321,587	163	3,332,775	143.6
10月	108	2,058,751	115	2,151,968	149	2,817,578	130.9
11月	124	2,775,904	139	2,627,265	169	3,518,530	133.9
12月	166	3,627,830	200	4,300,347	212	5,302,712	123.3
1月	112	2,263,148	119	2,548,598	150	3,467,083	136.0
2月	109	1,896,900	146	2,711,524	191	3,295,983	121.6
3月	146	2,580,010	212	4,566,938	206	4,710,299	103.1
合計	1,550	29,234,804	1,773	34,226,497	2,047	42,010,304	122.7

○保証債務残高

(単位:千円、%)

	令和3年度		令和4年度		令和5年度		
	件数	金額	件数	金額	件数	金額	前年比
4月	9,795	140,194,812	9,416	132,833,798	9,236	129,447,739	97.5
5月	9,772	139,761,556	9,404	132,179,302	9,113	127,645,020	96.6
6月	9,710	138,912,095	9,402	131,783,160	8,875	124,402,258	94.4
7月	9,668	138,349,055	9,410	132,149,780	8,743	123,017,033	93.1
8月	9,618	137,191,990	9,383	131,789,447	8,628	122,001,909	92.6
9月	9,579	136,464,484	9,359	131,256,948	8,556	121,100,953	92.3
10月	9,559	135,714,529	9,352	130,668,399	8,501	119,684,203	91.6
11月	9,526	135,092,822	9,329	130,256,652	8,472	119,617,715	91.8
12月	9,517	134,820,198	9,332	130,516,572	8,409	119,541,930	91.6
1月	9,483	134,162,337	9,333	130,045,664	8,376	119,329,141	91.8
2月	9,478	133,555,549	9,326	129,824,592	8,310	117,973,876	90.9
3月	9,434	133,112,075	9,266	129,378,729	8,160	115,080,511	88.9

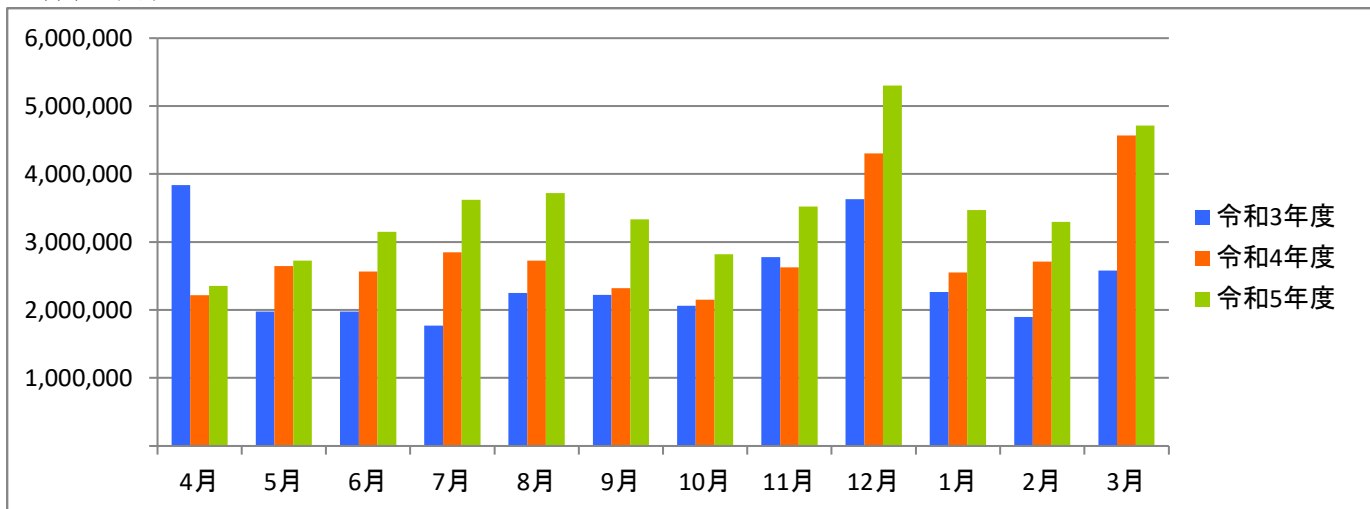
○代位弁済

(単位:千円、%)

	令和3年度		令和4年度		令和5年度		
	件数	金額	件数	金額	件数	金額	前年比
4月	6	274,062	0	0	11	87,167	0.0
5月	2	20,600	2	6,287	20	266,564	4,240.0
6月	3	24,517	0	0	4	14,713	0.0
7月	4	83,235	7	76,015	14	117,822	155.0
8月	6	23,274	6	40,400	2	5,958	14.7
9月	4	14,149	0	0	16	156,989	0.0
10月	4	44,681	3	37,942	8	51,962	137.0
11月	2	55,004	9	64,172	8	33,315	51.9
12月	7	37,514	11	86,444	15	378,244	437.6
1月	11	114,503	3	62,109	8	84,440	136.0
2月	0	0	5	50,221	6	81,979	163.2
3月	11	88,537	26	319,763	12	108,191	33.8
合計	60	780,077	72	743,352	124	1,387,344	186.6

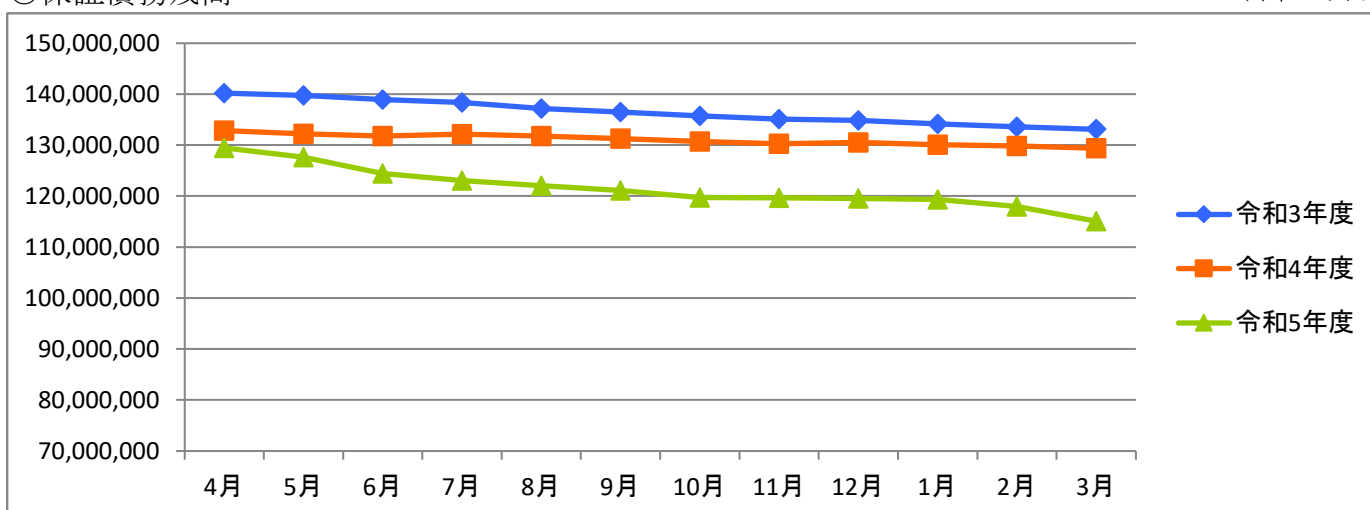
○保証承諾

(単位:千円)



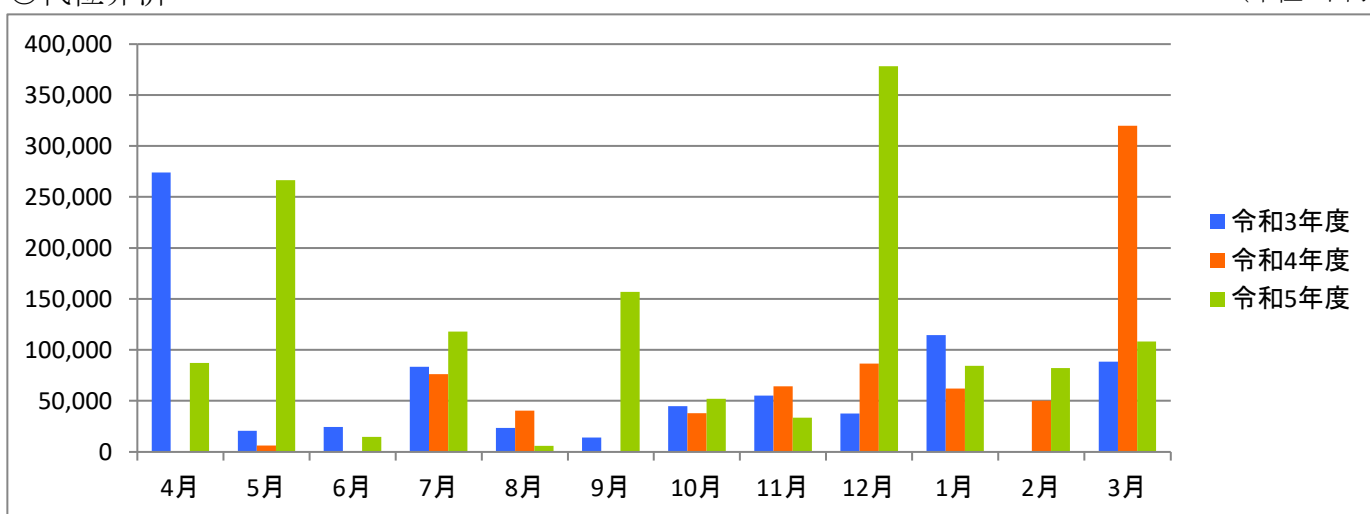
○保証債務残高

(単位:千円)



○代位弁済

(単位:千円)



資金使途別・金額別・期間別保証状況

○資金使途別保証状況【令和6年3月】

(単位:千円、%)

区分	保証承諾								保証債務残高				代位弁済			
	当月中			当期中				当期中				当期中				
	件数	金額	前年比	件数	金額	構成比	前年比	件数	金額	構成比	前年比	件数	金額	構成比	前年比	
運転資金	176	4,393,419	103.5	1,746	39,071,356	93.0	126.5	6,951	106,046,239	92.1	88.3	113	1,289,454	92.9	199.0	
設備資金	12	97,480	148.7	116	766,210	1.8	75.3	583	3,425,465	3.0	95.0	1	30,466	2.2	41.7	
運転設備資金	18	219,400	85.8	185	2,172,738	5.2	93.9	626	5,608,806	4.9	99.1	10	67,425	4.9	301.5	
合計	206	4,710,299	103.1	2,047	42,010,304	100.0	122.7	8,160	115,080,511	100.0	88.9	124	1,387,344	100.0	186.6	

○金額別保証状況【令和6年3月】

(単位:千円、%)

区分	保証承諾								保証債務残高				代位弁済			
	当月中			当期中				当期中				当期中				
	件数	金額	前年比	件数	金額	構成比	前年比	件数	金額	構成比	前年比	件数	金額	構成比	前年比	
100万円以下	2	1,900	47.5	46	42,020	0.1	97.6	218	114,840	0.1	85.0	1	153	0.0	30.2	
200万円以下	11	19,300	88.1	106	192,348	0.5	114.3	473	508,839	0.4	88.5	3	2,765	0.2	134.6	
300万円以下	7	20,300	49.5	129	375,156	0.9	96.6	614	1,095,489	1.0	89.5	6	10,619	0.8	80.0	
500万円以下	28	125,181	106.3	251	1,153,052	2.7	112.8	1,046	3,167,743	2.8	88.9	18	50,359	3.6	131.0	
1,000万円以下	43	375,524	123.8	425	3,668,770	8.7	109.6	1,853	11,527,180	10.0	84.0	33	199,814	14.4	207.6	
1,500万円以下	13	176,500	60.5	152	2,067,225	4.9	101.6	652	6,215,065	5.4	85.6	15	157,466	11.4	230.9	
2,000万円以下	14	270,000	48.6	218	4,239,272	10.1	101.9	1,000	14,732,382	12.8	82.0	18	196,122	14.1	73.0	
3,000万円以下	34	926,694	169.1	276	7,745,358	18.4	158.2	971	21,515,253	18.7	83.6	14	276,291	19.9	375.4	
5,000万円以下	38	1,685,400	107.7	362	16,458,603	39.2	122.3	897	31,916,994	27.7	92.9	11	289,474	20.9	160.5	
6,000万円以下	7	413,000	88.7	27	1,572,000	3.7	103.9	185	9,125,210	7.9	85.1	1	55,821	4.0	2,671.1	
7,000万円以下	3	196,500	142.4	13	886,500	2.1	108.0	62	2,875,533	2.5	111.3	1	54,360	3.9	0.0	
8,000万円以下	5	400,000	127.0	33	2,640,000	6.3	185.9	134	7,753,802	6.7	109.7	3	94,101	6.8	0.0	
1億円以下	1	100,000	0.0	7	690,000	1.6	230.0	21	1,350,082	1.2	117.5	0	0	0.0	0.0	
2億円以下	0	0	0.0	2	280,000	0.7	42.7	34	3,182,100	2.8	95.1	0	0	0.0	0.0	
3億円以下	0	0	0.0	0	0	0.0	0.0	0	0	0.0	0.0	0	0	0.0	0.0	
4億円以下	0	0	0.0	0	0	0.0	0.0	0	0	0.0	0.0	0	0	0.0	0.0	
5億円以下	0	0	0.0	0	0	0.0	0.0	0	0	0.0	0.0	0	0	0.0	0.0	
5億円超	0	0	0.0	0	0	0.0	0.0	0	0	0.0	0.0	0	0	0.0	0.0	
合計	206	4,710,299	103.1	2,047	42,010,304	100.0	122.7	8,160	115,080,511	100.0	88.9	124	1,387,344	100.0	186.6	

○期間別保証状況【令和6年3月】

(単位:千円、%)

区分	保証承諾								保証債務残高				代位弁済			
	当月中			当期中				当期中				当期中				
	件数	金額	前年比	件数	金額	構成比	前年比	件数	金額	構成比	前年比	件数	金額	構成比	前年比	
3ヵ月以下	3	160,000	222.2	15	310,920	0.7	162.2	5	125,849	0.1	128.4	1	13,010	0.9	0.0	
6ヵ月以下	4	36,500	56.2	60	1,094,500	2.6	138.8	41	686,125	0.6	189.5	0	0	0.0	0.0	
1年以下	36	1,056,200	91.4	526	14,045,790	33.4	104.7	555	14,364,071	12.5	106.7	4	80,240	5.8	169.4	
2年以下	11	171,300	106.4	104	1,322,300	3.1	86.9	240	2,691,978	2.3	93.8	6	62,844	4.5	0.0	
3年以下	4	10,000	66.7	58	393,600	0.9	193.3	157	935,756	0.8	20.7	0	0	0.0	0.0	
4年以下	2	23,000	258.4	9	40,800	0.1	59.3	62	107,681	0.1	28.1	2	35,492	2.6	0.0	
5年以下	27	236,700	48.2	286	2,739,981	6.5	101.4	1,170	6,517,023	5.7	92.3	14	65,457	4.7	479.7	
7年以下	20	361,300	110.5	332	4,670,906	11.1	85.2	2,038	16,478,462	14.3	83.1	41	387,355	27.9	221.0	
10年以下	98	2,645,299	116.5	645	16,972,707	40.4	177.1	3,707	68,887,855	59.9	90.4	55	736,336	53.1	149.2	
10年超	1	10,000	0.0	12	418,800	1.0	154.9	185	4,285,710	3.7	93.8	1	6,611	0.5	48.7	
合計	206	4,710,299	103.1	2,047	42,010,304	100.0	122.7	8,160	115,080,511	100.0	88.9	124	1,387,344	100.0	186.6	

○業種別保証状況【令和6年3月】

(単位:千円、%)

区分	保証承諾								保証債務残高				代位弁済			
	当月中			当期中				当期中				当期中				
	件数	金額	前年比	件数	金額	構成比	前年比	件数	金額	構成比	前年比	件数	金額	構成比	前年比	
製造業	32	759,608	83.7	320	6,825,069	16.2	121.4	1,234	18,565,362	16.1	86.8	19	283,806	20.5	2,017.2	
食料品工業	2	85,000	141.7	38	987,030	2.3	111.2	120	2,581,750	2.2	96.8	0	0	0.0	0.0	
繊維品工業	4	56,500	26.4	64	1,084,627	2.6	120.7	260	3,163,146	2.7	83.1	11	188,917	13.6	4,715.1	
木材・木製品工業	0	0	0.0	5	122,400	0.3	238.3	24	355,063	0.3	106.6	0	0	0.0	0.0	
家具・建具工業	3	50,608	0.0	10	194,208	0.5	82.5	41	598,589	0.5	74.4	0	0	0.0	0.0	
紙工業	0	0	0.0	10	270,700	0.6	146.3	33	711,592	0.6	73.3	4	56,346	4.1	0.0	
印刷・製本業	3	85,432	112.4	38	980,358	2.3	127.2	131	1,986,789	1.7	89.9	0	0	0.0	0.0	
化学工業	1	80,000	0.0	4	117,000	0.3	95.9	16	292,821	0.3	80.4	0	0	0.0	0.0	
石油・石炭製品工業	0	0	0.0	0	0	0.0	0.0	0	0	0.0	0.0	0	0	0.0	0.0	
ゴム・プラスチック工業	2	7,880	32.8	12	231,480	0.6	80.7	55	798,809	0.7	81.0	2	24,863	1.8	0.0	
ゴム製品製造業	0	0	0.0	0	0	0.0	0.0	4	50,202	0.0	89.4	0	0	0.0	0.0	
皮革工業	0	0	0.0	0	0	0.0	0.0	0	0	0.0	0.0	0	0	0.0	0.0	
窯業	0	0	0.0	0	0	0.0	0.0	15	383,867	0.3	74.3	0	0	0.0	0.0	
機械工業	3	84,048	72.1	27	661,696	1.6	95.4	103	1,844,517	1.6	78.9	0	0	0.0	0.0	
電気機器工業	2	10,200	56.7	8	126,200	0.3	77.4	27	426,385	0.4	97.9	0	0	0.0	0.0	
車輜工業	0	0	0.0	4	60,000	0.1	150.0	16	213,888	0.2	74.0	0	0	0.0	0.0	
船舶工業	0	0	0.0	0	0	0.0	0.0	0	0	0.0	0.0	0	0	0.0	0.0	
金属工業	6	172,000	195.2	40	997,300	2.4	212.4	127	2,456,799	2.1	93.6	1	8,493	0.6	0.0	
ソフトウェア業	0	0	0.0	11	322,000	0.8	196.3	51	725,001	0.6	88.9	0	0	0.0	0.0	
情報処理サービス業	0	0	0.0	0	0	0.0	0.0	1	9,040	0.0	90.4	0	0	0.0	0.0	
その他の工業	6	127,940	54.2	49	670,070	1.6	142.7	210	1,967,106	1.7	90.5	1	5,187	0.4	259.4	
農林漁業	0	0	0.0	0	0	0.0	0.0	1	2,649	0.0	51.5	0	0	0.0	0.0	
鉱業	0	0	0.0	1	30,000	0.1	0.0	3	71,230	0.1	90.2	0	0	0.0	0.0	
建設業	55	1,422,700	133.2	558	11,487,919	27.3	132.8	2,109	28,527,675	24.8	87.3	40	454,044	32.7	189.4	
卸売業	38	940,030	102.5	308	8,254,368	19.6	108.3	1,253	23,863,264	20.7	84.9	28	352,727	25.4	196.7	
小売業	30	627,750	121.9	276	4,965,665	11.8	125.1	1,095	14,539,147	12.6	91.2	16	139,338	10.0	76.9	
飲食店	2	8,400	9.0	89	1,286,381	3.1	106.8	505	4,563,094	4.0	88.2	3	34,935	2.5	105.0	
運送倉庫業	4	149,000	99.5	37	1,169,000	2.8	109.4	152	3,054,255	2.7	93.9	4	24,786	1.8	0.0	
サービス業	37	702,711	112.5	381	6,662,898	15.9	139.3	1,494	18,097,990	15.7	96.4	11	81,610	5.9	159.5	
不動産業	5	19,100	57.3	48	615,404	1.5	169.2	203	1,970,245	1.7	103.3	1	4,144	0.3	59.8	
その他の産業	3	81,000	31.4	29	713,600	1.7	75.7	111	1,825,599	1.6	87.7	2	11,953	0.9	31.6	
合計	206	4,710,299	103.1	2,047	42,010,304	100.0	122.7	8,160	115,080,511	100.0	88.9	124	1,387,344	100.0	186.6	

○金融機関別保証状況【令和6年3月】

(単位:千円、%)

区分	保証承諾							保証債務残高				代位弁済			
	当月中			当期中				当期中				当期中			
	件数	金額	前年比	件数	金額	構成比	前年比	件数	金額	構成比	前年比	件数	金額	構成比	前年比
みずほ銀行	0	0	0.0	0	0	0.0	0.0	1	18,682	0.0	40.5	0	0	0.0	0.0
三菱UFJ銀行	0	0	0.0	0	0	0.0	0.0	14	138,963	0.1	51.8	4	49,794	3.6	0.0
三井住友銀行	0	0	0.0	0	0	0.0	0.0	0	0	0.0	0.0	0	0	0.0	0.0
小計	0	0	0.0	0	0	0.0	0.0	15	157,645	0.1	50.1	4	49,794	3.6	0.0
十六銀行	63	1,578,197	199.0	535	12,462,329	29.7	116.0	2,491	37,303,742	32.4	85.2	35	493,537	35.6	161.1
大垣共立銀行	34	880,980	185.8	407	10,182,065	24.2	194.7	1,235	20,826,606	18.1	100.7	6	43,338	3.1	49.5
北陸銀行	0	0	0.0	1	50,000	0.1	36.5	20	427,746	0.4	72.0	1	15,217	1.1	0.0
三十三銀行	0	0	0.0	0	0	0.0	0.0	6	42,514	0.0	62.3	0	0	0.0	0.0
小計	97	2,459,177	190.5	943	22,694,394	54.0	140.9	3,752	58,600,609	50.9	90.0	42	552,092	39.8	140.1
愛知銀行	0	0	0.0	2	52,200	0.1	87.0	24	364,903	0.3	76.1	1	34,865	2.5	651.4
名古屋銀行	4	88,800	0.0	14	373,300	0.9	188.8	42	856,295	0.7	86.5	2	3,444	0.2	0.0
中京銀行	0	0	0.0	1	20,000	0.0	0.0	1	19,833	0.0	668.2	0	0	0.0	0.0
小計	4	88,800	0.0	17	445,500	1.1	172.9	67	1,241,031	1.1	84.3	3	38,310	2.8	715.8
岐阜信用金庫	85	1,955,990	66.9	887	16,997,028	40.5	104.9	3,456	49,263,955	42.8	87.6	59	664,332	47.9	303.3
大垣西濃信用金庫	7	119,800	79.3	42	538,349	1.3	118.7	195	1,601,122	1.4	88.6	5	38,394	2.8	0.0
関信用金庫	3	39,432	0.0	18	207,100	0.5	493.1	72	469,118	0.4	92.4	0	0	0.0	0.0
小計	95	2,115,222	68.8	947	17,742,477	42.2	106.3	3,723	51,334,195	44.6	87.6	64	702,726	50.7	320.8
商工組合中央金庫	0	0	0.0	2	42,800	0.1	107.0	8	100,279	0.1	89.6	0	0	0.0	0.0
日本政策金融公庫	0	0	0.0	0	0	0.0	0.0	0	0	0.0	0.0	0	0	0.0	0.0
小計	0	0	0.0	2	42,800	0.1	107.0	8	100,279	0.1	89.6	0	0	0.0	0.0
岐阜商工信用組合	10	47,100	23.5	135	1,065,433	2.5	95.4	586	3,613,777	3.1	96.5	11	44,422	3.2	35.5
小計	10	47,100	23.5	135	1,065,433	2.5	95.4	586	3,613,777	3.1	96.5	11	44,422	3.2	35.5
ぎふ農業協同組合	0	0	0.0	3	19,700	0.0	294.0	9	32,974	0.0	55.4	0	0	0.0	0.0
小計	0	0	0.0	3	19,700	0.0	294.0	9	32,974	0.0	55.4	0	0	0.0	0.0
合計	206	4,710,299	103.1	2,047	42,010,304	100.0	122.7	8,160	115,080,511	100.0	88.9	124	1,387,344	100.0	186.6

○制度別保証状況【令和6年3月】

(単位:千円、%)

区分	保証承諾								保証債務残高				代位弁済			
	当月中			当期中					当期中				当期中			
	件数	金額	前年比	件数	金額	構成比	前年比	件数	金額	構成比	前年比	件数	金額	構成比	前年比	
協会制度	59	1,348,959	117.6	497	11,602,908	27.6	128.2	1,565	26,299,624	22.9	116.5	36	411,794	29.7	187.3	
普通保証	0	0	0.0	18	401,720	1.0	57.7	159	2,741,123	2.4	84.4	3	72,446	5.2	611.5	
無担保保証	15	186,000	101.0	131	1,933,719	4.6	93.0	525	4,076,342	3.5	91.5	18	165,301	11.9	177.4	
当座貸越根保証	4	120,000	86.3	42	939,000	2.2	82.8	110	2,069,656	1.8	98.6	1	7,898	0.6	0.0	
無担保当座貸越根保証	0	0	0.0	0	0	0.0	0.0	1	6,385	0.0	99.4	0	0	0.0	0.0	
事業者カードローン当座貸越根保証	6	50,000	238.1	55	370,800	0.9	109.5	116	677,600	0.6	89.3	2	27,107	2.0	0.0	
長期経営資金保証	0	0	0.0	0	0	0.0	0.0	6	109,724	0.1	81.4	0	0	0.0	0.0	
中小企業特定社債保証	2	80,000	166.7	11	648,000	1.5	311.5	38	1,494,480	1.3	144.3	0	0	0.0	0.0	
経営安定関連保証	0	0	0.0	0	0	0.0	0.0	43	670,179	0.6	82.0	3	62,211	4.5	2,241.3	
経営革新関連保証	0	0	0.0	0	0	0.0	0.0	0	0	0.0	0.0	0	0	0.0	0.0	
小口零細企業保証	0	0	0.0	3	18,000	0.0	180.0	15	37,530	0.0	120.6	0	0	0.0	0.0	
東日本大震災復興緊急保証	0	0	0.0	0	0	0.0	0.0	6	181,579	0.2	99.9	0	0	0.0	0.0	
経営力強化保証	0	0	0.0	0	0	0.0	0.0	22	480,001	0.4	68.1	1	21,308	1.5	120.1	
経営者保証ガイドライン対応保証	0	0	0.0	0	0	0.0	0.0	0	0	0.0	0.0	0	0	0.0	0.0	
事業再生保証	0	0	0.0	8	210,800	0.5	1,021.2	21	371,780	0.3	159.4	0	0	0.0	0.0	
アシスト450	0	0	0.0	0	0	0.0	0.0	3	41,649	0.0	95.1	0	0	0.0	0.0	
税理士連携	0	0	0.0	4	83,000	0.2	62.4	4	83,000	0.1	62.4	0	0	0.0	0.0	
NEO	8	384,700	0.0	48	2,060,700	4.9	131.1	153	4,904,147	4.3	116.2	0	0	0.0	0.0	
危機関連	0	0	0.0	0	0	0.0	0.0	0	0	0.0	0.0	0	0	0.0	0.0	
事業承継特別	0	0	0.0	0	0	0.0	0.0	16	898,946	0.8	107.2	0	0	0.0	0.0	
伴走支援型特別	24	528,259	117.4	177	4,937,169	11.8	251.3	223	5,975,703	5.2	307.4	2	10,311	0.7	0.0	
その他	0	0	0.0	0	0	0.0	0.0	104	1,479,801	1.3	87.9	6	45,212	3.3	199.1	
岐阜市制度	147	3,361,340	98.3	1,550	30,407,396	72.4	120.8	6,595	88,780,887	77.1	83.1	88	975,550	70.3	186.4	
中小企業振興資金	1	2,000	18.2	32	271,570	0.6	93.2	192	842,525	0.7	94.3	6	5,457	0.4	57.6	
経営環境変動対策資金	5	70,300	195.3	36	497,200	1.2	24.3	518	5,128,645	4.5	65.0	25	285,977	20.6	1,140.2	
ぎふしアシスト短期資金	27	927,500	102.3	420	12,348,400	29.4	110.7	422	12,117,071	10.5	111.3	0	0	0.0	0.0	
創業者支援資金	1	7,000	64.2	52	289,120	0.7	151.0	168	732,802	0.6	124.8	1	5,779	0.4	30.9	
ぎふしDX促進資金	0	0	0.0	0	0	0.0	0.0	1	506	0.0	81.3	0	0	0.0	0.0	
みらい戦略資金	0	0	0.0	0	0	0.0	0.0	10	71,199	0.1	79.7	0	0	0.0	0.0	
雇用促進資金	0	0	0.0	1	30,000	0.1	92.3	20	166,555	0.1	80.4	0	0	0.0	0.0	
ぎふし返済おまとめ資金	0	0	0.0	0	0	0.0	0.0	3	52,398	0.0	94.1	0	0	0.0	0.0	
小口零細企業資金	21	107,000	75.3	307	1,446,013	3.4	108.8	1,100	3,008,641	2.6	104.5	5	11,321	0.8	113.8	
短期資金	3	50,000	125.0	78	953,900	2.3	172.8	58	690,529	0.6	133.2	1	15,096	1.1	195.0	
ぎふし経営力強化資金	0	0	0.0	2	50,000	0.1	1.2	415	6,026,274	5.2	70.4	12	159,706	11.5	734.4	
事業所建設等促進資金	1	10,000	0.0	2	50,000	0.1	33.2	56	1,032,774	0.9	90.7	0	0	0.0	0.0	
ぎふし事業承継資金	0	0	0.0	0	0	0.0	0.0	2	13,037	0.0	85.6	0	0	0.0	0.0	
ぎふし事業承継特別	0	0	0.0	8	506,000	1.2	197.8	70	3,097,063	2.7	102.2	0	0	0.0	0.0	
ぎふし危機関連資金	0	0	0.0	0	0	0.0	0.0	116	3,810,804	3.3	72.0	4	97,051	7.0	250.1	
ぎふし新型コロナ対応資金	0	0	0.0	0	0	0.0	0.0	2,566	34,969,483	30.4	59.3	30	325,109	23.4	106.6	
ぎふし伴走支援型特別	88	2,187,540	124.2	612	13,965,193	33.2	281.3	847	16,836,662	14.6	302.8	3	51,755	3.7	173.0	
その他	0	0	0.0	0	0	0.0	0.0	31	183,919	0.2	74.9	1	18,297	1.3	0.0	
合計	206	4,710,299	103.1	2,047	42,010,304	100.0	122.7	8,160	115,080,511	100.0	88.9	124	1,387,344	100.0	186.6	