

○事業概況【令和6年1月】

(単位:千円、%)

当月中		当月中 前年比	項目	当期中		当月末 前年比	
件数	金額			件数	金額		
/	/	/	保証 申込	期首繰越 A	15	302,300	101.4
155	3,303,994	126.1		当期中 B	1,684	34,699,990	126.8
0	0	0.0	拒絶 C	0	0	0.0	
5	96,200	437.3	申込取消 D	23	460,660	149.9	
/	1,000	20.0	査定減額 E	/	136,818	171.5	
/	/	/	調査中 F	26	400,790	119.0	
/	/	/	保証 承諾	期首繰越 G	9,366	131,711,261	98.3
150	3,467,083	136.0		当期中 H	1,650	34,004,022	126.2
2	70,000	933.3	保証後取消 I	21	460,880	2,491.2	
156	3,490,136	111.6	償還 J	2,437	43,216,641	148.4	
8	83,918	135.6	代位弁済(元金) K	106	1,194,202	320.7	
/	/	/	貸付報告未着 L	76	1,514,419	111.8	
/	/	/	保証債務残高 M	8,376	119,329,141	91.8	
/	/	/	期首求償権残高 N	206	697,740	102.4	
8	83,918	135.6	代位 弁済	元金	106	1,194,202	320.7
/	522	229.4		利息	/	2,972	298.5
8	84,440	136.0		合計 O	106	1,197,174	320.6
0	148	2.9	回収 P	1	21,289	65.1	
0	0	0.0	償却 Q	0	0	0.0	
/	/	/	求償権残高 R	311	1,873,625	183.4	

A+B=C+D+E+F+H

G+H=I+J+K+L+M

N+O=P+Q+R

実績月別推移表

○保証承諾

(単位:千円、%)

	令和3年度		令和4年度		令和5年度		
	件数	金額	件数	金額	件数	金額	前年比
4月	207	3,834,285	120	2,217,116	130	2,352,643	106.1
5月	114	1,977,890	151	2,644,020	141	2,727,048	103.1
6月	123	1,978,055	154	2,563,542	180	3,146,435	122.7
7月	102	1,770,931	125	2,848,852	166	3,621,633	127.1
8月	106	2,249,900	150	2,724,739	190	3,717,585	136.4
9月	133	2,221,200	142	2,321,587	163	3,332,775	143.6
10月	108	2,058,751	115	2,151,968	149	2,817,578	130.9
11月	124	2,775,904	139	2,627,265	169	3,518,530	133.9
12月	166	3,627,830	200	4,300,347	212	5,302,712	123.3
1月	112	2,263,148	119	2,548,598	150	3,467,083	136.0
2月	109	1,896,900	146	2,711,524			
3月	146	2,580,010	212	4,566,938			
合計	1,550	29,234,804	1,773	34,226,497	1,650	34,004,022	126.2

○保証債務残高

(単位:千円、%)

	令和3年度		令和4年度		令和5年度		
	件数	金額	件数	金額	件数	金額	前年比
4月	9,795	140,194,812	9,416	132,833,798	9,236	129,447,739	97.5
5月	9,772	139,761,556	9,404	132,179,302	9,113	127,645,020	96.6
6月	9,710	138,912,095	9,402	131,783,160	8,875	124,402,258	94.4
7月	9,668	138,349,055	9,410	132,149,780	8,743	123,017,033	93.1
8月	9,618	137,191,990	9,383	131,789,447	8,628	122,001,909	92.6
9月	9,579	136,464,484	9,359	131,256,948	8,556	121,100,953	92.3
10月	9,559	135,714,529	9,352	130,668,399	8,501	119,684,203	91.6
11月	9,526	135,092,822	9,329	130,256,652	8,472	119,617,715	91.8
12月	9,517	134,820,198	9,332	130,516,572	8,409	119,541,930	91.6
1月	9,483	134,162,337	9,333	130,045,664	8,376	119,329,141	91.8
2月	9,478	133,555,549	9,326	129,824,592			
3月	9,434	133,112,075	9,266	129,378,729			

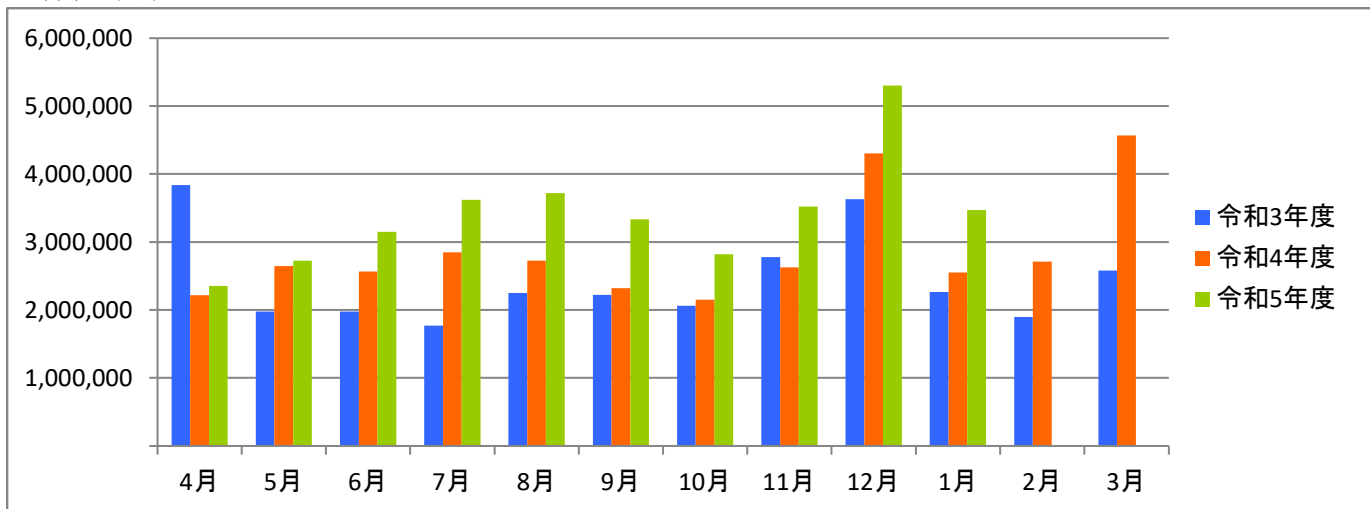
○代位弁済

(単位:千円、%)

	令和3年度		令和4年度		令和5年度		
	件数	金額	件数	金額	件数	金額	前年比
4月	6	274,062	0	0	11	87,167	0.0
5月	2	20,600	2	6,287	20	266,564	4,240.0
6月	3	24,517	0	0	4	14,713	0.0
7月	4	83,235	7	76,015	14	117,822	155.0
8月	6	23,274	6	40,400	2	5,958	14.7
9月	4	14,149	0	0	16	156,989	0.0
10月	4	44,681	3	37,942	8	51,962	137.0
11月	2	55,004	9	64,172	8	33,315	51.9
12月	7	37,514	11	86,444	15	378,244	437.6
1月	11	114,503	3	62,109	8	84,440	136.0
2月	0	0	5	50,221			
3月	11	88,537	26	319,763			
合計	60	780,077	72	743,352	106	1,197,174	320.6

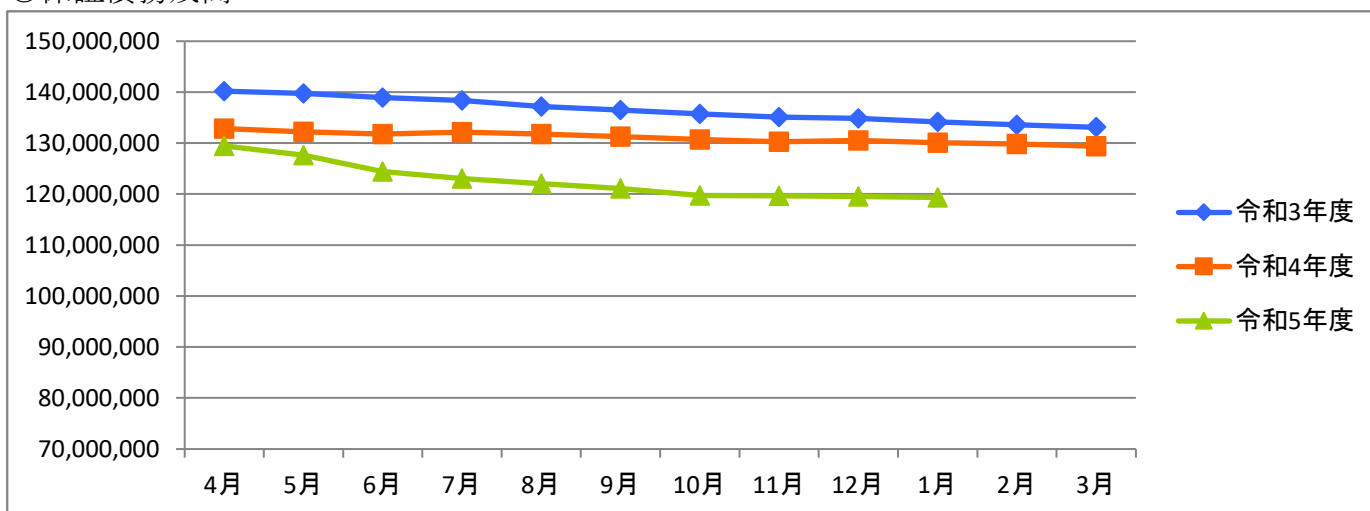
○保証承諾

(単位:千円)



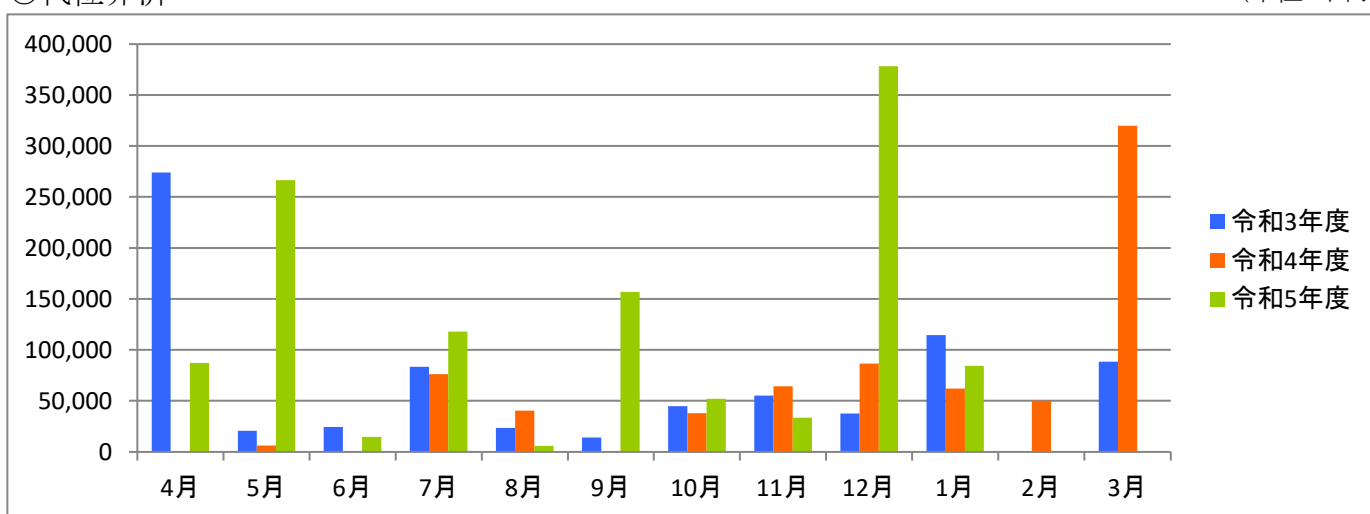
○保証債務残高

(単位:千円)



○代位弁済

(単位:千円)



資金使途別・金額別・期間別保証状況

○資金使途別保証状況【令和6年1月】

(単位:千円、%)

区分	保証承諾								保証債務残高				代位弁済			
	当月中			当期中					当期中				当期中			
	件数	金額	前年比	件数	金額	構成比	前年比	件数	金額	構成比	前年比	件数	金額	構成比	前年比	
運転資金	129	3,186,183	132.1	1,407	31,668,354	93.1	130.4	7,158	110,200,237	92.3	91.4	97	1,124,089	93.9	346.3	
設備資金	9	94,900	204.1	95	632,930	1.9	71.0	583	3,497,483	2.9	95.0	1	30,466	2.5	115.5	
運転設備資金	12	186,000	205.5	148	1,702,738	5.0	96.2	635	5,631,421	4.7	98.3	8	42,619	3.6	190.6	
合計	150	3,467,083	136.0	1,650	34,004,022	100.0	126.2	8,376	119,329,141	100.0	91.8	106	1,197,174	100.0	320.6	

○金額別保証状況【令和6年1月】

(単位:千円、%)

区分	保証承諾								保証債務残高				代位弁済			
	当月中			当期中					当期中				当期中			
	件数	金額	前年比	件数	金額	構成比	前年比	件数	金額	構成比	前年比	件数	金額	構成比	前年比	
100万円以下	1	500	45.5	39	35,820	0.1	96.6	224	120,863	0.1	85.9	1	153	0.0	30.2	
200万円以下	4	8,000	125.0	85	155,590	0.5	111.8	482	519,828	0.4	87.6	3	2,765	0.2	134.6	
300万円以下	14	40,640	157.5	100	291,356	0.9	91.8	609	1,087,090	0.9	88.2	6	10,619	0.9	195.0	
500万円以下	14	65,100	162.3	194	891,871	2.6	108.4	1,073	3,220,613	2.7	90.0	18	50,359	4.2	182.4	
1,000万円以下	27	233,479	90.8	339	2,922,211	8.6	106.6	1,912	11,924,038	10.0	85.8	25	152,960	12.8	278.2	
1,500万円以下	14	195,364	229.8	124	1,687,035	5.0	107.7	659	6,303,864	5.3	86.6	14	142,456	11.9	226.3	
2,000万円以下	22	428,000	138.5	190	3,696,272	10.9	118.2	1,079	16,139,957	13.5	88.6	12	122,284	10.2	90.7	
3,000万円以下	17	483,000	107.5	223	6,307,664	18.5	160.6	978	21,902,177	18.4	83.4	13	254,569	21.3	539.6	
5,000万円以下	31	1,478,000	112.4	298	13,596,203	40.0	123.3	901	32,193,969	27.0	94.4	9	256,727	21.4	679.3	
6,000万円以下	1	55,000	91.7	16	930,000	2.7	100.2	212	10,817,874	9.1	103.0	1	55,821	4.7	0.0	
7,000万円以下	0	0	0.0	9	620,000	1.8	101.1	60	2,792,969	2.3	106.5	1	54,360	4.5	0.0	
8,000万円以下	4	320,000	0.0	25	2,000,000	5.9	211.7	130	7,568,078	6.3	109.5	3	94,101	7.9	0.0	
1億円以下	0	0	0.0	6	590,000	1.7	196.7	23	1,496,426	1.3	119.1	0	0	0.0	0.0	
2億円以下	1	160,000	0.0	2	280,000	0.8	61.5	34	3,241,395	2.7	94.7	0	0	0.0	0.0	
3億円以下	0	0	0.0	0	0	0.0	0.0	0	0	0.0	0.0	0	0	0.0	0.0	
4億円以下	0	0	0.0	0	0	0.0	0.0	0	0	0.0	0.0	0	0	0.0	0.0	
5億円以下	0	0	0.0	0	0	0.0	0.0	0	0	0.0	0.0	0	0	0.0	0.0	
5億円超	0	0	0.0	0	0	0.0	0.0	0	0	0.0	0.0	0	0	0.0	0.0	
合計	150	3,467,083	136.0	1,650	34,004,022	100.0	126.2	8,376	119,329,141	100.0	91.8	106	1,197,174	100.0	320.6	

○期間別保証状況【令和6年1月】

(単位:千円、%)

区分	保証承諾								保証債務残高				代位弁済			
	当月中			当期中					当期中				当期中			
	件数	金額	前年比	件数	金額	構成比	前年比	件数	金額	構成比	前年比	件数	金額	構成比	前年比	
3カ月以下	2	15,000	150.0	11	140,920	0.4	128.5	5	96,421	0.1	82.0	1	13,010	1.1	0.0	
6カ月以下	8	169,000	0.0	50	936,000	2.8	145.0	40	666,812	0.6	184.9	0	0	0.0	0.0	
1年以下	53	1,497,100	115.9	453	12,124,790	35.7	105.0	548	14,161,031	11.9	104.7	4	80,240	6.7	270.5	
2年以下	9	107,700	190.6	81	987,000	2.9	80.9	241	2,741,362	2.3	91.5	5	42,811	3.6	0.0	
3年以下	3	4,500	109.8	48	341,200	1.0	199.9	218	1,983,611	1.7	40.9	0	0	0.0	0.0	
4年以下	0	0	0.0	7	17,800	0.1	35.0	72	148,780	0.1	38.4	2	35,492	3.0	0.0	
5年以下	19	301,979	101.8	222	2,174,839	6.4	107.8	1,187	6,693,865	5.6	96.0	13	59,743	5.0	474.4	
7年以下	24	528,440	139.5	284	4,061,753	11.9	85.2	2,085	17,121,478	14.3	83.2	35	317,952	26.6	370.7	
10年以下	30	778,364	152.7	486	12,869,820	37.8	209.2	3,797	71,401,194	59.8	94.4	45	641,317	53.6	276.7	
10年超	2	65,000	0.0	8	349,900	1.0	129.4	183	4,314,585	3.6	92.6	1	6,611	0.6	48.7	
合計	150	3,467,083	136.0	1,650	34,004,022	100.0	126.2	8,376	119,329,141	100.0	91.8	106	1,197,174	100.0	320.6	

○業種別保証状況【令和6年1月】

(単位:千円、%)

区分	保証承諾								保証債務残高				代位弁済			
	当月中			当期中				当期中				当期中				
	件数	金額	前年比	件数	金額	構成比	前年比	件数	金額	構成比	前年比	件数	金額	構成比	前年比	
製造業	24	639,200	144.8	259	5,423,461	15.9	128.1	1,276	19,298,016	16.2	90.3	16	250,450	20.9	12,523.2	
食料品工業	3	101,000	505.0	35	882,030	2.6	115.4	126	2,639,211	2.2	100.5	0	0	0.0	0.0	
繊維品工業	7	125,200	127.8	55	905,127	2.7	151.8	267	3,232,467	2.7	84.6	11	188,917	15.8	0.0	
木材・木製品工業	0	0	0.0	5	122,400	0.4	572.8	25	361,906	0.3	104.2	0	0	0.0	0.0	
家具・建具工業	2	75,000	140.2	6	123,600	0.4	52.5	44	665,353	0.6	81.2	0	0	0.0	0.0	
紙工業	2	75,000	0.0	9	255,700	0.8	170.5	37	794,852	0.7	80.9	4	56,346	4.7	0.0	
印刷・製本業	2	54,000	1,080.0	32	787,926	2.3	135.0	133	2,017,548	1.7	92.6	0	0	0.0	0.0	
化学工業	0	0	0.0	3	37,000	0.1	30.3	16	259,727	0.2	79.0	0	0	0.0	0.0	
石油・石炭製品工業	0	0	0.0	0	0	0.0	0.0	0	0	0.0	0.0	0	0	0.0	0.0	
ゴム・プラスチック工業	2	82,000	205.0	10	223,600	0.7	105.1	57	861,621	0.7	86.7	0	0	0.0	0.0	
ゴム製品製造業	0	0	0.0	0	0	0.0	0.0	4	51,313	0.0	90.8	0	0	0.0	0.0	
皮革工業	0	0	0.0	0	0	0.0	0.0	0	0	0.0	0.0	0	0	0.0	0.0	
窯業	0	0	0.0	0	0	0.0	0.0	17	409,795	0.3	78.1	0	0	0.0	0.0	
機械工業	2	37,000	56.9	19	452,648	1.3	92.9	108	2,010,006	1.7	85.8	0	0	0.0	0.0	
電気機器工業	1	30,000	0.0	5	106,000	0.3	78.5	27	435,235	0.4	98.5	0	0	0.0	0.0	
車輜工業	0	0	0.0	4	60,000	0.2	150.0	17	236,431	0.2	79.3	0	0	0.0	0.0	
船舶工業	0	0	0.0	0	0	0.0	0.0	0	0	0.0	0.0	0	0	0.0	0.0	
金属工業	0	0	0.0	29	771,300	2.3	221.6	130	2,551,990	2.1	98.8	0	0	0.0	0.0	
ソフトウェア業	0	0	0.0	10	242,000	0.7	203.4	52	715,709	0.6	85.5	0	0	0.0	0.0	
情報処理サービス業	0	0	0.0	0	0	0.0	0.0	1	9,280	0.0	92.8	0	0	0.0	0.0	
その他の工業	3	60,000	120.0	37	454,130	1.3	194.5	215	2,045,572	1.7	94.2	1	5,187	0.4	259.4	
農林漁業	0	0	0.0	0	0	0.0	0.0	1	3,007	0.0	49.8	0	0	0.0	0.0	
鉱業	0	0	0.0	1	30,000	0.1	0.0	3	74,148	0.1	89.3	0	0	0.0	0.0	
建設業	39	944,500	136.3	445	9,156,316	26.9	133.9	2,174	30,162,476	25.3	92.4	32	360,421	30.1	165.8	
卸売業	18	441,000	83.1	251	6,845,538	20.1	107.6	1,319	25,158,504	21.1	88.8	25	317,555	26.5	844.1	
小売業	23	518,300	117.0	221	4,048,815	11.9	131.0	1,104	14,789,506	12.4	91.2	14	129,300	10.8	540.0	
飲食店	6	132,779	133.3	76	1,076,739	3.2	108.5	520	4,677,422	3.9	89.6	3	34,935	2.9	135.6	
運送倉庫業	0	0	0.0	29	923,200	2.7	127.5	157	3,180,232	2.7	98.5	4	24,786	2.1	0.0	
サービス業	33	649,700	282.2	306	5,374,749	15.8	142.6	1,508	18,074,141	15.1	95.6	9	63,631	5.3	289.9	
不動産業	3	36,604	158.5	41	584,804	1.7	180.8	200	1,991,787	1.7	102.6	1	4,144	0.3	59.8	
その他の産業	4	105,000	150.0	21	540,400	1.6	88.0	114	1,919,902	1.6	92.5	2	11,953	1.0	31.6	
合計	150	3,467,083	136.0	1,650	34,004,022	100.0	126.2	8,376	119,329,141	100.0	91.8	106	1,197,174	100.0	320.6	

○金融機関別保証状況【令和6年1月】

(単位:千円、%)

区分	保証承諾							保証債務残高				代位弁済			
	当月中			当期中				当期中				当期中			
	件数	金額	前年比	件数	金額	構成比	前年比	件数	金額	構成比	前年比	件数	金額	構成比	前年比
みずほ銀行	0	0	0.0	0	0	0.0	0.0	1	21,348	0.0	43.5	0	0	0.0	0.0
三菱UFJ銀行	0	0	0.0	0	0	0.0	0.0	15	150,991	0.1	54.6	3	41,301	3.4	0.0
三井住友銀行	0	0	0.0	0	0	0.0	0.0	0	0	0.0	0.0	0	0	0.0	0.0
小計	0	0	0.0	0	0	0.0	0.0	16	172,339	0.1	52.9	3	41,301	3.4	0.0
十六銀行	39	1,033,000	149.8	417	9,753,032	28.7	108.9	2,571	38,629,586	32.4	87.5	29	426,267	35.6	1,180.7
大垣共立銀行	36	1,058,479	189.9	337	8,646,943	25.4	201.2	1,254	21,414,623	17.9	103.4	6	43,338	3.6	98.3
北陸銀行	0	0	0.0	1	50,000	0.1	44.2	22	464,009	0.4	78.5	1	15,217	1.3	0.0
三十三銀行	0	0	0.0	0	0	0.0	0.0	7	62,926	0.1	88.7	0	0	0.0	0.0
小計	75	2,091,479	161.3	755	18,449,975	54.3	138.0	3,854	60,571,144	50.8	92.4	36	484,822	40.5	604.7
愛知銀行	1	40,000	100.0	2	52,200	0.2	87.0	24	374,469	0.3	72.4	1	34,865	2.9	0.0
名古屋銀行	3	67,500	0.0	10	284,500	0.8	150.5	44	820,853	0.7	82.0	2	3,444	0.3	0.0
中京銀行	0	0	0.0	0	0	0.0	0.0	0	0	0.0	0.0	0	0	0.0	0.0
小計	4	107,500	268.8	12	336,700	1.0	135.2	68	1,195,322	1.0	78.6	3	38,310	3.2	0.0
岐阜信用金庫	54	1,139,604	102.8	724	13,741,388	40.4	113.2	3,557	51,479,219	43.1	91.4	51	566,966	47.4	335.2
大垣西濃信用金庫	3	7,000	38.9	30	355,849	1.0	142.7	190	1,629,347	1.4	89.5	5	38,394	3.2	0.0
関信用金庫	2	33,000	0.0	14	166,330	0.5	396.0	74	478,043	0.4	93.0	0	0	0.0	0.0
小計	59	1,179,604	104.7	768	14,263,567	41.9	114.8	3,821	53,586,608	44.9	91.4	56	605,360	50.6	357.8
商工組合中央金庫	0	0	0.0	1	40,000	0.1	100.0	7	100,812	0.1	87.0	0	0	0.0	0.0
日本政策金融公庫	0	0	0.0	0	0	0.0	0.0	0	0	0.0	0.0	0	0	0.0	0.0
小計	0	0	0.0	1	40,000	0.1	100.0	7	100,812	0.1	87.0	0	0	0.0	0.0
岐阜商工信用組合	12	88,500	103.9	112	907,080	2.7	105.8	601	3,682,003	3.1	96.2	8	27,382	2.3	22.1
小計	12	88,500	103.9	112	907,080	2.7	105.8	601	3,682,003	3.1	96.2	8	27,382	2.3	22.1
ぎふ農業協同組合	0	0	0.0	2	6,700	0.0	100.0	9	20,912	0.0	27.6	0	0	0.0	0.0
小計	0	0	0.0	2	6,700	0.0	100.0	9	20,912	0.0	27.6	0	0	0.0	0.0
合計	150	3,467,083	136.0	1,650	34,004,022	100.0	126.2	8,376	119,329,141	100.0	91.8	106	1,197,174	100.0	320.6

○制度別保証状況【令和6年1月】

(単位:千円、%)

区分	保証承諾								保証債務残高				代位弁済			
	当月中			当期中					当期中				当期中			
	件数	金額	前年比	件数	金額	構成比	前年比	件数	金額	構成比	前年比	件数	金額	構成比	前年比	
協会制度	39	1,052,000	209.8	380	9,022,449	26.5	124.7	1,553	25,732,265	21.6	113.7	33	361,545	30.2	318.7	
普通保証	1	5,000	8.3	16	366,720	1.1	55.1	166	2,835,502	2.4	84.0	3	72,446	6.1	0.0	
無担保保証	8	211,000	139.7	98	1,524,219	4.5	84.7	540	4,083,028	3.4	87.8	17	143,579	12.0	380.0	
当座貸越根保証	3	70,000	280.0	34	699,000	2.1	78.5	110	2,049,936	1.7	94.7	1	7,898	0.7	0.0	
無担保当座貸越根保証	0	0	0.0	0	0	0.0	0.0	1	6,393	0.0	99.5	0	0	0.0	0.0	
事業者カードローン当座貸越根保証	6	36,000	114.3	42	278,800	0.8	98.7	118	707,659	0.6	90.6	1	7,074	0.6	0.0	
長期経営資金保証	0	0	0.0	0	0	0.0	0.0	6	111,940	0.1	81.2	0	0	0.0	0.0	
中小企業特定社債保証	2	200,000	500.0	9	568,000	1.7	355.0	36	1,447,600	1.2	140.5	0	0	0.0	0.0	
経営安定関連保証	0	0	0.0	0	0	0.0	0.0	43	680,437	0.6	80.1	3	62,211	5.2	2,241.3	
経営革新関連保証	0	0	0.0	0	0	0.0	0.0	0	0	0.0	0.0	0	0	0.0	0.0	
小口零細企業保証	1	3,000	0.0	3	18,000	0.1	360.0	14	36,234	0.0	121.6	0	0	0.0	0.0	
東日本大震災復興緊急保証	0	0	0.0	0	0	0.0	0.0	6	181,579	0.2	99.8	0	0	0.0	0.0	
経営力強化保証	0	0	0.0	0	0	0.0	0.0	22	488,937	0.4	69.2	1	21,308	1.8	120.1	
経営者保証ガイドライン対応保証	0	0	0.0	0	0	0.0	0.0	0	0	0.0	0.0	0	0	0.0	0.0	
事業再生保証	0	0	0.0	3	124,900	0.4	605.1	16	288,923	0.2	119.9	0	0	0.0	0.0	
アシスト450	0	0	0.0	0	0	0.0	0.0	3	42,007	0.0	95.1	0	0	0.0	0.0	
税理士連携	0	0	0.0	4	83,000	0.2	62.4	4	83,000	0.1	62.4	0	0	0.0	0.0	
NEO	4	160,000	153.8	36	1,496,000	4.4	101.6	152	4,970,850	4.2	116.7	0	0	0.0	0.0	
危機関連	0	0	0.0	0	0	0.0	0.0	0	0	0.0	0.0	0	0	0.0	0.0	
事業承継特別	0	0	0.0	0	0	0.0	0.0	16	921,764	0.8	107.3	0	0	0.0	0.0	
伴走支援型特別	14	367,000	458.8	135	3,863,810	11.4	320.8	194	5,294,461	4.4	361.7	2	10,311	0.9	0.0	
その他	0	0	0.0	0	0	0.0	0.0	106	1,502,015	1.3	87.7	5	36,718	3.1	211.5	
岐阜市制度	111	2,415,083	118.0	1,270	24,981,573	73.5	126.7	6,823	93,596,875	78.4	87.1	73	835,629	69.8	321.5	
中小企業振興資金	3	33,000	85.3	25	198,270	0.6	71.7	194	837,664	0.7	93.6	6	5,457	0.5	64.7	
経営環境変動対策資金	1	11,700	4.4	28	389,900	1.1	20.1	538	5,448,460	4.6	64.8	22	261,860	21.9	1,154.0	
ぎふしアシスト短期資金	47	1,391,600	116.2	360	10,573,900	31.1	110.5	409	11,824,164	9.9	109.0	0	0	0.0	0.0	
創業者支援資金	5	36,500	1,216.7	45	254,120	0.7	179.5	169	707,936	0.6	125.0	1	5,779	0.5	43.4	
ぎふしDX促進資金	0	0	0.0	0	0	0.0	0.0	1	525	0.0	81.9	0	0	0.0	0.0	
みらい戦略資金	0	0	0.0	0	0	0.0	0.0	10	73,950	0.1	75.7	0	0	0.0	0.0	
雇用促進資金	1	30,000	0.0	1	30,000	0.1	92.3	21	170,982	0.1	72.5	0	0	0.0	0.0	
ぎふし返済おまとめ資金	0	0	0.0	0	0	0.0	0.0	3	52,954	0.0	94.1	0	0	0.0	0.0	
小口零細企業資金	16	89,440	179.6	257	1,215,560	3.6	112.7	1,106	2,989,062	2.5	102.5	4	6,054	0.5	67.2	
短期資金	7	81,000	0.0	71	851,900	2.5	173.2	60	669,171	0.6	125.3	1	15,096	1.3	0.0	
ぎふし経営力強化資金	0	0	0.0	2	50,000	0.1	1.5	440	6,466,561	5.4	74.8	8	122,198	10.2	561.9	
事業所建設等促進資金	0	0	0.0	1	40,000	0.1	26.5	56	1,054,377	0.9	91.0	0	0	0.0	0.0	
ぎふし事業承継資金	0	0	0.0	0	0	0.0	0.0	2	13,402	0.0	85.9	0	0	0.0	0.0	
ぎふし事業承継特別	1	20,000	0.0	8	506,000	1.5	197.8	69	3,150,218	2.6	101.7	0	0	0.0	0.0	
ぎふし危機関連資金	0	0	0.0	0	0	0.0	0.0	118	3,962,200	3.3	72.2	4	97,051	8.1	0.0	
ぎふし新型コロナ対応資金	0	0	0.0	0	0	0.0	0.0	2,842	40,906,983	34.3	67.8	24	270,377	22.6	188.6	
ぎふし伴走支援型特別	30	721,843	362.4	472	10,871,923	32.0	463.4	751	15,053,216	12.6	391.3	3	51,755	4.3	0.0	
その他	0	0	0.0	0	0	0.0	0.0	34	215,051	0.2	85.2	0	0	0.0	0.0	
合計	150	3,467,083	136.0	1,650	34,004,022	100.0	126.2	8,376	119,329,141	100.0	91.8	106	1,197,174	100.0	320.6	