

○事業概況【令和5年12月】

(単位:千円、%)

当月中		当月中 前年比	項目	当期中		当月末 前年比	
件数	金額			件数	金額		
/	/	/	保証 申込	期首繰越 A	15	302,300	101.4
208	5,027,291	122.9		当期中 B	1,529	31,395,996	126.8
0	0	0.0	拒絶 C	0	0	0.0	
2	5,000	38.5	申込取消 D	18	364,460	127.8	
/	80,000	204.0	査定減額 E	/	135,818	181.7	
/	/	/	調査中 F	26	661,079	226.0	
/	/	/	保証 承諾	期首繰越 G	9,366	131,711,261	98.3
212	5,302,712	123.3		当期中 H	1,500	30,536,939	125.2
4	86,000	2,866.7	保証後取消 I	19	390,880	3,553.5	
273	4,901,559	135.4	償還 J	2,281	39,726,505	152.9	
15	377,338	437.7	代位弁済(元金) K	98	1,110,285	357.6	
/	/	/	貸付報告未着 L	59	1,478,600	96.5	
/	/	/	保証債務残高 M	8,409	119,541,930	91.6	
/	/	/	期首求償権残高 N	206	697,740	102.4	
15	377,338	437.7	代位 弁済	元金	98	1,110,285	357.6
/	905	372.3		利息	/	2,449	319.0
15	378,244	437.6		合計 O	98	1,112,734	357.5
0	429	4.6	回収 P	1	21,141	76.3	
0	0	0.0	償却 Q	0	0	0.0	
/	/	/	求償権残高 R	303	1,789,333	185.5	

A+B=C+D+E+F+H

G+H=I+J+K+L+M

N+O=P+Q+R

実績月別推移表

○保証承諾

(単位:千円、%)

	令和3年度		令和4年度		令和5年度		
	件数	金額	件数	金額	件数	金額	前年比
4月	207	3,834,285	120	2,217,116	130	2,352,643	106.1
5月	114	1,977,890	151	2,644,020	141	2,727,048	103.1
6月	123	1,978,055	154	2,563,542	180	3,146,435	122.7
7月	102	1,770,931	125	2,848,852	166	3,621,633	127.1
8月	106	2,249,900	150	2,724,739	190	3,717,585	136.4
9月	133	2,221,200	142	2,321,587	163	3,332,775	143.6
10月	108	2,058,751	115	2,151,968	149	2,817,578	130.9
11月	124	2,775,904	139	2,627,265	169	3,518,530	133.9
12月	166	3,627,830	200	4,300,347	212	5,302,712	123.3
1月	112	2,263,148	119	2,548,598			
2月	109	1,896,900	146	2,711,524			
3月	146	2,580,010	212	4,566,938			
合計	1,550	29,234,804	1,773	34,226,497	1,500	30,536,939	125.2

○保証債務残高

(単位:千円、%)

	令和3年度		令和4年度		令和5年度		
	件数	金額	件数	金額	件数	金額	前年比
4月	9,795	140,194,812	9,416	132,833,798	9,236	129,447,739	97.5
5月	9,772	139,761,556	9,404	132,179,302	9,113	127,645,020	96.6
6月	9,710	138,912,095	9,402	131,783,160	8,875	124,402,258	94.4
7月	9,668	138,349,055	9,410	132,149,780	8,743	123,017,033	93.1
8月	9,618	137,191,990	9,383	131,789,447	8,628	122,001,909	92.6
9月	9,579	136,464,484	9,359	131,256,948	8,556	121,100,953	92.3
10月	9,559	135,714,529	9,352	130,668,399	8,501	119,684,203	91.6
11月	9,526	135,092,822	9,329	130,256,652	8,472	119,617,715	91.8
12月	9,517	134,820,198	9,332	130,516,572	8,409	119,541,930	91.6
1月	9,483	134,162,337	9,333	130,045,664			
2月	9,478	133,555,549	9,326	129,824,592			
3月	9,434	133,112,075	9,266	129,378,729			

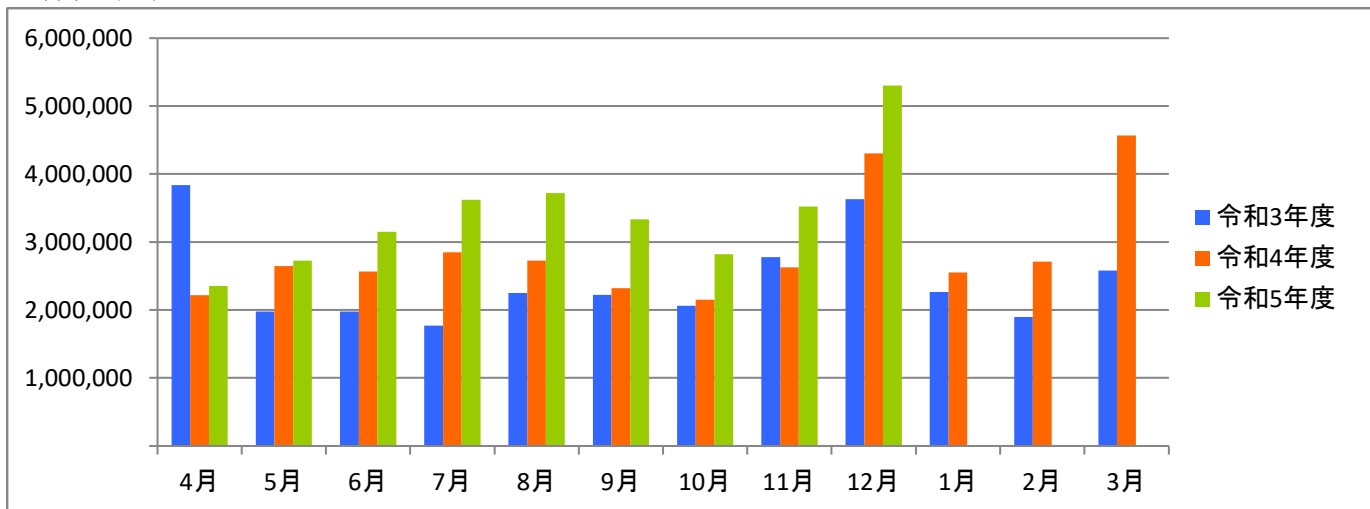
○代位弁済

(単位:千円、%)

	令和3年度		令和4年度		令和5年度		
	件数	金額	件数	金額	件数	金額	前年比
4月	6	274,062	0	0	11	87,167	0.0
5月	2	20,600	2	6,287	20	266,564	4,240.0
6月	3	24,517	0	0	4	14,713	0.0
7月	4	83,235	7	76,015	14	117,822	155.0
8月	6	23,274	6	40,400	2	5,958	14.7
9月	4	14,149	0	0	16	156,989	0.0
10月	4	44,681	3	37,942	8	51,962	137.0
11月	2	55,004	9	64,172	8	33,315	51.9
12月	7	37,514	11	86,444	15	378,244	437.6
1月	11	114,503	3	62,109			
2月	0	0	5	50,221			
3月	11	88,537	26	319,763			
合計	60	780,077	72	743,352	98	1,112,734	357.5

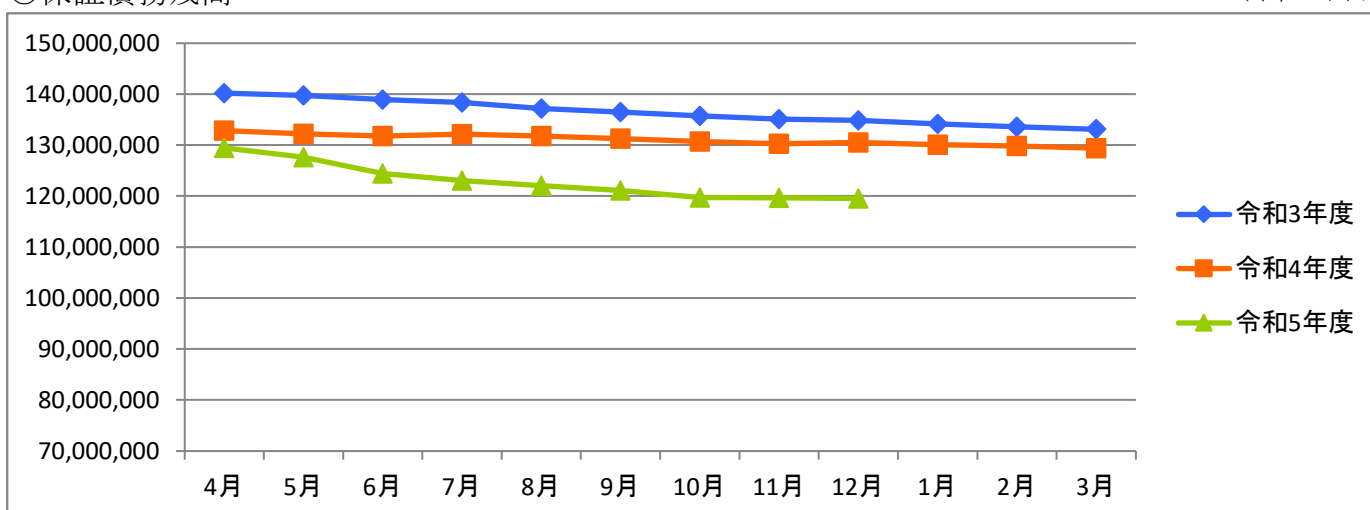
○保証承諾

(単位:千円)



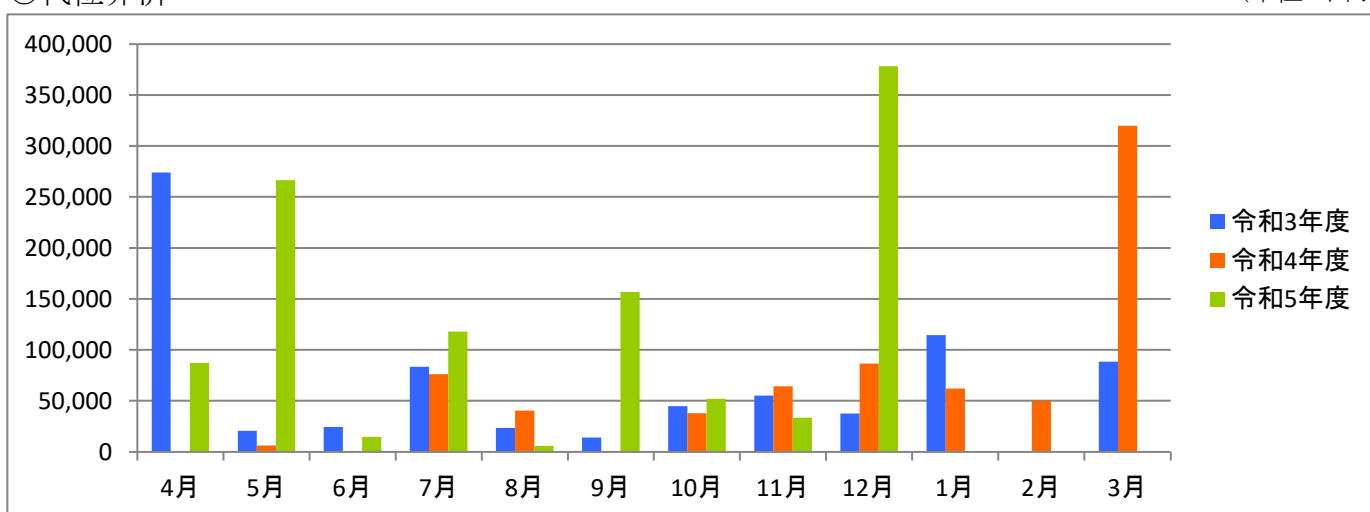
○保証債務残高

(単位:千円)



○代位弁済

(単位:千円)



資金使途別・金額別・期間別保証状況

○資金使途別保証状況【令和5年12月】

(単位:千円、%)

区分	保証承諾								保証債務残高				代位弁済			
	当月中			当期中				当期中				当期中				
	件数	金額	前年比	件数	金額	構成比	前年比	件数	金額	構成比	前年比	件数	金額	構成比	前年比	
運転資金	189	5,078,592	128.7	1,278	28,482,171	93.3	130.2	7,183	110,433,788	92.4	91.1	90	1,045,258	93.9	398.2	
設備資金	10	47,120	34.6	86	538,030	1.8	63.6	588	3,510,784	2.9	95.9	1	30,466	2.7	115.5	
運転設備資金	13	177,000	81.5	136	1,516,738	5.0	90.3	638	5,597,358	4.7	98.9	7	37,010	3.3	165.5	
合計	212	5,302,712	123.3	1,500	30,536,939	100.0	125.2	8,409	119,541,930	100.0	91.6	98	1,112,734	100.0	357.5	

○金額別保証状況【令和5年12月】

(単位:千円、%)

区分	保証承諾								保証債務残高				代位弁済			
	当月中			当期中				当期中				当期中				
	件数	金額	前年比	件数	金額	構成比	前年比	件数	金額	構成比	前年比	件数	金額	構成比	前年比	
100万円以下	2	2,000	23.5	38	35,320	0.1	98.2	225	123,947	0.1	88.0	1	153	0.0	30.2	
200万円以下	8	14,620	64.1	81	147,590	0.5	111.1	492	532,598	0.4	88.5	2	1,299	0.1	63.2	
300万円以下	11	31,800	60.4	86	250,716	0.8	86.0	617	1,101,840	0.9	89.4	6	10,619	1.0	195.0	
500万円以下	23	105,020	99.6	180	826,771	2.7	105.7	1,081	3,267,106	2.7	90.4	17	45,675	4.1	197.3	
1,000万円以下	37	325,500	113.5	312	2,688,732	8.8	108.3	1,922	12,088,818	10.1	86.7	24	147,351	13.2	268.0	
1,500万円以下	16	217,500	89.7	110	1,491,671	4.9	100.7	658	6,321,204	5.3	86.3	13	127,360	11.4	202.3	
2,000万円以下	20	397,000	166.8	168	3,268,272	10.7	115.9	1,081	16,271,177	13.6	88.7	11	105,949	9.5	92.1	
3,000万円以下	36	1,037,572	205.1	206	5,824,664	19.1	167.4	981	22,113,832	18.5	83.9	12	247,424	22.2	524.5	
5,000万円以下	46	2,101,700	94.7	267	12,118,203	39.7	124.8	899	32,208,219	26.9	94.8	7	222,622	20.0	0.0	
6,000万円以下	1	60,000	113.2	15	875,000	2.9	100.8	213	10,930,352	9.1	103.2	1	55,821	5.0	0.0	
7,000万円以下	3	210,000	0.0	9	620,000	2.0	101.1	58	2,679,729	2.2	100.3	1	54,360	4.9	0.0	
8,000万円以下	6	480,000	103.3	21	1,680,000	5.5	177.8	126	7,282,183	6.1	103.8	3	94,101	8.5	0.0	
1億円以下	2	200,000	200.0	6	590,000	1.9	196.7	23	1,509,884	1.3	129.1	0	0	0.0	0.0	
2億円以下	1	120,000	0.0	1	120,000	0.4	26.4	33	3,111,040	2.6	88.5	0	0	0.0	0.0	
3億円以下	0	0	0.0	0	0	0.0	0.0	0	0	0.0	0.0	0	0	0.0	0.0	
4億円以下	0	0	0.0	0	0	0.0	0.0	0	0	0.0	0.0	0	0	0.0	0.0	
5億円以下	0	0	0.0	0	0	0.0	0.0	0	0	0.0	0.0	0	0	0.0	0.0	
5億円超	0	0	0.0	0	0	0.0	0.0	0	0	0.0	0.0	0	0	0.0	0.0	
合計	212	5,302,712	123.3	1,500	30,536,939	100.0	125.2	8,409	119,541,930	100.0	91.6	98	1,112,734	100.0	357.5	

○期間別保証状況【令和5年12月】

(単位:千円、%)

区分	保証承諾								保証債務残高				代位弁済			
	当月中			当期中				当期中				当期中				
	件数	金額	前年比	件数	金額	構成比	前年比	件数	金額	構成比	前年比	件数	金額	構成比	前年比	
3ヵ月以下	1	45,000	115.4	9	125,920	0.4	126.3	4	69,572	0.1	63.1	1	13,010	1.2	0.0	
6ヵ月以下	6	120,000	67.4	42	767,000	2.5	118.8	39	606,693	0.5	160.7	0	0	0.0	0.0	
1年以下	65	1,889,700	112.4	400	10,627,690	34.8	103.7	551	14,264,646	11.9	105.0	3	65,144	5.9	219.6	
2年以下	10	124,000	93.0	72	879,300	2.9	75.5	242	2,751,347	2.3	92.1	5	42,811	3.8	0.0	
3年以下	3	9,500	19.1	45	336,700	1.1	202.2	229	2,132,497	1.8	42.8	0	0	0.0	0.0	
4年以下	0	0	0.0	7	17,800	0.1	36.1	75	157,894	0.1	40.9	2	35,492	3.2	0.0	
5年以下	26	448,900	219.7	203	1,872,860	6.1	108.8	1,191	6,569,283	5.5	93.0	13	59,743	5.4	474.4	
7年以下	33	449,520	49.2	260	3,533,313	11.6	80.5	2,091	17,155,132	14.4	83.1	34	310,807	27.9	382.2	
10年以下	65	2,091,192	206.0	456	12,091,456	39.6	214.3	3,806	71,551,048	59.9	94.6	39	579,118	52.0	332.7	
10年超	3	124,900	183.7	6	284,900	0.9	105.4	181	4,283,818	3.6	90.2	1	6,611	0.6	48.7	
合計	212	5,302,712	123.3	1,500	30,536,939	100.0	125.2	8,409	119,541,930	100.0	91.6	98	1,112,734	100.0	357.5	

○業種別保証状況【令和5年12月】

(単位:千円、%)

区分	保証承諾								保証債務残高				代位弁済			
	当月中			当期中				当期中				当期中				
	件数	金額	前年比	件数	金額	構成比	前年比	件数	金額	構成比	前年比	件数	金額	構成比	前年比	
製造業	32	726,200	127.0	235	4,784,261	15.7	126.2	1,281	19,358,279	16.2	90.8	12	194,104	17.4	9,705.7	
食料品工業	4	7,200	8.8	32	781,030	2.6	105.0	128	2,653,507	2.2	103.1	0	0	0.0	0.0	
繊維品工業	7	111,000	176.2	48	779,927	2.6	156.5	265	3,229,486	2.7	83.0	11	188,917	17.0	0.0	
木材・木製品工業	0	0	0.0	5	122,400	0.4	572.8	25	364,797	0.3	104.0	0	0	0.0	0.0	
家具・建具工業	0	0	0.0	4	48,600	0.2	26.7	45	663,139	0.6	80.5	0	0	0.0	0.0	
紙工業	0	0	0.0	7	180,700	0.6	120.5	42	866,635	0.7	87.7	0	0	0.0	0.0	
印刷・製本業	6	191,000	98.5	30	733,926	2.4	126.8	132	1,961,141	1.6	90.7	0	0	0.0	0.0	
化学工業	1	2,000	100.0	3	37,000	0.1	45.1	16	262,320	0.2	79.4	0	0	0.0	0.0	
石油・石炭製品工業	0	0	0.0	0	0	0.0	0.0	0	0	0.0	0.0	0	0	0.0	0.0	
ゴム・プラスチック工業	2	63,000	75.0	8	141,600	0.5	82.0	56	829,290	0.7	89.1	0	0	0.0	0.0	
ゴム製品製造業	0	0	0.0	0	0	0.0	0.0	4	51,961	0.0	91.7	0	0	0.0	0.0	
皮革工業	0	0	0.0	0	0	0.0	0.0	0	0	0.0	0.0	0	0	0.0	0.0	
窯業	0	0	0.0	0	0	0.0	0.0	17	415,261	0.3	78.5	0	0	0.0	0.0	
機械工業	1	30,000	130.6	17	415,648	1.4	98.5	108	2,022,532	1.7	86.5	0	0	0.0	0.0	
電気機器工業	0	0	0.0	4	76,000	0.2	56.3	27	439,660	0.4	99.8	0	0	0.0	0.0	
車輜工業	0	0	0.0	4	60,000	0.2	150.0	17	237,236	0.2	77.9	0	0	0.0	0.0	
船舶工業	0	0	0.0	0	0	0.0	0.0	0	0	0.0	0.0	0	0	0.0	0.0	
金属工業	6	175,000	500.0	29	771,300	2.5	277.4	131	2,594,389	2.2	101.0	0	0	0.0	0.0	
ソフトウェア業	4	67,000	744.4	10	242,000	0.8	203.4	51	694,437	0.6	83.0	0	0	0.0	0.0	
情報処理サービス業	0	0	0.0	0	0	0.0	0.0	1	9,400	0.0	94.0	0	0	0.0	0.0	
その他の工業	1	80,000	888.9	34	394,130	1.3	214.8	216	2,063,088	1.7	94.1	1	5,187	0.5	259.4	
農林漁業	0	0	0.0	0	0	0.0	0.0	1	3,186	0.0	49.2	0	0	0.0	0.0	
鉱業	0	0	0.0	1	30,000	0.1	0.0	3	75,607	0.1	88.9	0	0	0.0	0.0	
建設業	52	1,046,272	112.6	406	8,211,816	26.9	133.6	2,181	30,174,145	25.2	92.0	31	355,737	32.0	184.3	
卸売業	41	1,286,320	95.8	233	6,404,538	21.0	109.8	1,327	25,448,572	21.3	89.5	24	301,220	27.1	800.7	
小売業	27	726,000	146.6	198	3,530,515	11.6	133.4	1,114	14,851,452	12.4	91.5	13	123,691	11.1	516.6	
飲食店	6	83,000	164.5	70	943,960	3.1	105.8	524	4,693,129	3.9	89.3	2	33,469	3.0	129.9	
運送倉庫業	8	410,000	259.5	29	923,200	3.0	130.8	157	3,214,555	2.7	98.9	4	24,786	2.2	0.0	
サービス業	37	856,220	168.5	273	4,725,049	15.5	133.5	1,513	17,827,491	14.9	93.6	9	63,631	5.7	289.9	
不動産業	6	68,700	134.7	38	548,200	1.8	182.5	197	1,991,532	1.7	103.8	1	4,144	0.4	59.8	
その他の産業	3	100,000	51.5	17	435,400	1.4	80.0	111	1,903,981	1.6	89.4	2	11,953	1.1	0.0	
合計	212	5,302,712	123.3	1,500	30,536,939	100.0	125.2	8,409	119,541,930	100.0	91.6	98	1,112,734	100.0	357.5	

○金融機関別保証状況【令和5年12月】

(単位:千円、%)

区分	保証承諾							保証債務残高				代位弁済			
	当月中			当期中				当期中				当期中			
	件数	金額	前年比	件数	金額	構成比	前年比	件数	金額	構成比	前年比	件数	金額	構成比	前年比
みずほ銀行	0	0	0.0	0	0	0.0	0.0	1	22,681	0.0	44.9	0	0	0.0	0.0
三菱UFJ銀行	0	0	0.0	0	0	0.0	0.0	15	152,777	0.1	54.4	3	41,301	3.7	0.0
三井住友銀行	0	0	0.0	0	0	0.0	0.0	0	0	0.0	0.0	0	0	0.0	0.0
小計	0	0	0.0	0	0	0.0	0.0	16	175,458	0.1	52.9	3	41,301	3.7	0.0
十六銀行	65	1,905,392	90.9	378	8,720,032	28.6	105.4	2,594	38,667,252	32.3	87.5	28	424,800	38.2	2,616.0
大垣共立銀行	42	1,136,400	216.7	301	7,588,464	24.9	202.9	1,246	21,164,307	17.7	102.2	6	43,338	3.9	109.4
北陸銀行	1	50,000	100.0	1	50,000	0.2	79.4	22	469,133	0.4	77.7	1	15,217	1.4	0.0
三十三銀行	0	0	0.0	0	0	0.0	0.0	7	63,132	0.1	87.4	0	0	0.0	0.0
小計	108	3,091,792	115.8	680	16,358,496	53.6	135.5	3,869	60,363,824	50.5	92.0	35	483,355	43.4	865.3
愛知銀行	1	12,200	0.0	1	12,200	0.0	61.0	24	339,160	0.3	70.2	1	34,865	3.1	0.0
名古屋銀行	0	0	0.0	7	217,000	0.7	114.8	44	816,362	0.7	81.2	2	3,444	0.3	0.0
中京銀行	0	0	0.0	0	0	0.0	0.0	0	0	0.0	0.0	0	0	0.0	0.0
小計	1	12,200	0.0	8	229,200	0.8	109.7	68	1,155,522	1.0	77.4	3	38,310	3.4	0.0
岐阜信用金庫	83	1,935,820	129.4	670	12,601,784	41.3	114.3	3,576	51,924,264	43.4	91.5	44	483,992	43.5	368.4
大垣西濃信用金庫	2	50,000	102.7	27	348,849	1.1	150.8	192	1,647,576	1.4	89.2	5	38,394	3.5	0.0
関信用金庫	1	5,000	0.0	12	133,330	0.4	317.5	73	477,214	0.4	92.3	0	0	0.0	0.0
小計	86	1,990,820	128.9	709	13,083,963	42.8	115.8	3,841	54,049,053	45.2	91.5	49	522,386	46.9	397.6
商工組合中央金庫	0	0	0.0	1	40,000	0.1	100.0	7	103,879	0.1	87.1	0	0	0.0	0.0
日本政策金融公庫	0	0	0.0	0	0	0.0	0.0	0	0	0.0	0.0	0	0	0.0	0.0
小計	0	0	0.0	1	40,000	0.1	100.0	7	103,879	0.1	87.1	0	0	0.0	0.0
岐阜商工信用組合	16	204,700	238.9	100	818,580	2.7	106.0	599	3,672,883	3.1	96.3	8	27,382	2.5	22.1
小計	16	204,700	238.9	100	818,580	2.7	106.0	599	3,672,883	3.1	96.3	8	27,382	2.5	22.1
ぎふ農業協同組合	1	3,200	0.0	2	6,700	0.0	100.0	9	21,312	0.0	27.8	0	0	0.0	0.0
小計	1	3,200	0.0	2	6,700	0.0	100.0	9	21,312	0.0	27.8	0	0	0.0	0.0
合計	212	5,302,712	123.3	1,500	30,536,939	100.0	125.2	8,409	119,541,930	100.0	91.6	98	1,112,734	100.0	357.5

○制度別保証状況【令和5年12月】

(単位:千円、%)

区分	保証承諾								保証債務残高				代位弁済			
	当月中			当期中					当期中				当期中			
	件数	金額	前年比	件数	金額	構成比	前年比	件数	金額	構成比	前年比	件数	金額	構成比	前年比	
協会制度	51	1,355,700	117.2	341	7,970,449	26.1	118.4	1,542	25,118,213	21.0	110.8	31	327,441	29.4	432.8	
普通保証	1	20,000	0.0	15	361,720	1.2	59.8	166	2,876,514	2.4	81.3	3	72,446	6.5	0.0	
無担保保証	10	128,800	55.0	90	1,313,219	4.3	79.6	544	4,081,859	3.4	86.8	17	143,579	12.9	380.0	
当座貸越根保証	5	110,000	207.5	31	629,000	2.1	72.7	110	2,050,076	1.7	95.6	1	7,898	0.7	0.0	
無担保当座貸越根保証	0	0	0.0	0	0	0.0	0.0	1	6,398	0.0	99.6	0	0	0.0	0.0	
事業者カードローン当座貸越根保証	3	11,000	44.0	36	242,800	0.8	96.7	118	708,119	0.6	89.7	1	7,074	0.6	0.0	
長期経営資金保証	0	0	0.0	0	0	0.0	0.0	6	113,048	0.1	81.1	0	0	0.0	0.0	
中小企業特定社債保証	2	104,000	86.7	7	368,000	1.2	306.7	35	1,269,200	1.1	124.5	0	0	0.0	0.0	
経営安定関連保証	0	0	0.0	0	0	0.0	0.0	44	713,704	0.6	83.4	2	33,930	3.0	1,222.4	
経営革新関連保証	0	0	0.0	0	0	0.0	0.0	0	0	0.0	0.0	0	0	0.0	0.0	
小口零細企業保証	1	5,000	0.0	2	15,000	0.0	300.0	14	36,967	0.0	120.7	0	0	0.0	0.0	
東日本大震災復興緊急保証	0	0	0.0	0	0	0.0	0.0	6	181,579	0.2	99.8	0	0	0.0	0.0	
経営力強化保証	0	0	0.0	0	0	0.0	0.0	22	493,405	0.4	74.6	1	21,308	1.9	120.1	
経営者保証ガイドライン対応保証	0	0	0.0	0	0	0.0	0.0	0	0	0.0	0.0	0	0	0.0	0.0	
事業再生保証	3	124,900	0.0	3	124,900	0.4	605.1	16	290,233	0.2	119.6	0	0	0.0	0.0	
アシスト450	0	0	0.0	0	0	0.0	0.0	3	42,186	0.0	95.2	0	0	0.0	0.0	
税理士連携	1	13,000	100.0	4	83,000	0.3	62.4	4	83,000	0.1	62.4	0	0	0.0	0.0	
NEO	7	325,000	85.8	32	1,336,000	4.4	97.7	147	4,762,143	4.0	112.6	0	0	0.0	0.0	
危機関連	0	0	0.0	0	0	0.0	0.0	0	0	0.0	0.0	0	0	0.0	0.0	
事業承継特別	0	0	0.0	0	0	0.0	0.0	16	933,277	0.8	107.4	0	0	0.0	0.0	
伴走支援型特別	18	514,000	181.9	121	3,496,810	11.5	311.0	183	4,961,339	4.2	365.3	2	10,311	0.9	0.0	
その他	0	0	0.0	0	0	0.0	0.0	107	1,515,168	1.3	88.1	4	30,896	2.8	178.0	
岐阜市制度	161	3,947,012	125.5	1,159	22,566,490	73.9	127.7	6,867	94,423,717	79.0	87.5	67	785,293	70.6	333.3	
中小企業振興資金	3	15,500	42.6	22	165,270	0.5	69.5	196	834,851	0.7	94.0	6	5,457	0.5	64.7	
経営環境変動対策資金	3	60,000	27.1	27	378,200	1.2	22.6	545	5,674,372	4.7	67.6	21	254,715	22.9	1,122.6	
ぎふしアシスト短期資金	57	1,798,500	110.6	313	9,182,300	30.1	109.7	410	11,871,693	9.9	109.5	0	0	0.0	0.0	
創業者支援資金	6	50,020	333.5	40	217,620	0.7	157.0	168	716,335	0.6	127.1	1	5,779	0.5	43.4	
ぎふしDX促進資金	0	0	0.0	0	0	0.0	0.0	1	535	0.0	82.1	0	0	0.0	0.0	
みらい戦略資金	0	0	0.0	0	0	0.0	0.0	10	75,440	0.1	75.8	0	0	0.0	0.0	
雇用促進資金	0	0	0.0	0	0	0.0	0.0	20	143,062	0.1	59.1	0	0	0.0	0.0	
ぎふし返済おまとめ資金	0	0	0.0	0	0	0.0	0.0	3	53,232	0.0	94.0	0	0	0.0	0.0	
小口零細企業資金	24	109,600	75.6	241	1,126,120	3.7	109.5	1,110	3,014,205	2.5	102.4	4	6,054	0.5	133.0	
短期資金	5	50,000	64.9	64	770,900	2.5	156.7	61	711,242	0.6	137.1	0	0	0.0	0.0	
ぎふし経営力強化資金	0	0	0.0	2	50,000	0.2	1.6	445	6,566,861	5.5	76.8	8	122,198	11.0	561.9	
事業所建設等促進資金	0	0	0.0	1	40,000	0.1	26.5	56	1,064,728	0.9	91.1	0	0	0.0	0.0	
ぎふし事業承継資金	0	0	0.0	0	0	0.0	0.0	2	13,585	0.0	86.1	0	0	0.0	0.0	
ぎふし事業承継特別	3	270,000	356.3	7	486,000	1.6	190.0	68	3,117,405	2.6	99.6	0	0	0.0	0.0	
ぎふし危機関連資金	0	0	0.0	0	0	0.0	0.0	120	4,037,124	3.4	71.5	4	97,051	8.7	0.0	
ぎふし新型コロナ対応資金	0	0	0.0	0	0	0.0	0.0	2,892	41,820,095	35.0	68.8	21	247,892	22.3	200.7	
ぎふし伴走支援型特別	60	1,593,392	491.9	442	10,150,080	33.2	472.7	726	14,490,905	12.1	389.1	2	46,147	4.1	0.0	
その他	0	0	0.0	0	0	0.0	0.0	34	218,049	0.2	85.2	0	0	0.0	0.0	
合計	212	5,302,712	123.3	1,500	30,536,939	100.0	125.2	8,409	119,541,930	100.0	91.6	98	1,112,734	100.0	357.5	