

## ○事業概況【令和5年11月】

(単位:千円、%)

当月中		当月中 前年比	項目	当期中		当月末 前年比	
件数	金額			件数	金額		
/	/	/	保証 申込	期首繰越 A	15	302,300	101.4
179	4,251,190	137.5		当期中 B	1,321	26,368,705	127.6
0	0	0.0	拒絶 C	0	0	0.0	
2	78,000	382.7	申込取消 D	16	359,460	132.0	
/	25,060	0.0	査定減額 E	/	55,818	157.0	
/	/	/	調査中 F	32	1,021,500	184.1	
/	/	/	保証 承諾	期首繰越 G	9,366	131,711,261	98.3
169	3,518,530	133.9		当期中 H	1,288	25,234,227	125.5
2	55,360	1,845.3	保証後取消 I	15	304,880	3,811.0	
185	3,399,326	127.5	償還 J	2,008	34,824,946	155.7	
8	33,162	51.8	代位弁済(元金) K	83	732,946	326.8	
/	/	/	貸付報告未着 L	76	1,465,000	122.1	
/	/	/	保証債務残高 M	8,472	119,617,715	91.8	
/	/	/	期首求償権残高 N	206	697,740	102.4	
8	33,162	51.8	代位 弁済	元金	83	732,946	326.8
/	153	118.3		利息	/	1,544	294.3
8	33,315	51.9		合計 O	83	734,490	326.7
0	285	197.1	回収 P	1	20,712	112.2	
0	0	0.0	償却 Q	0	0	0.0	
/	/	/	求償権残高 R	288	1,411,518	159.0	

A+B=C+D+E+F+H

G+H=I+J+K+L+M

N+O=P+Q+R

## 実績月別推移表

### ○保証承諾

(単位:千円、%)

	令和3年度		令和4年度		令和5年度		
	件数	金額	件数	金額	件数	金額	前年比
4月	207	3,834,285	120	2,217,116	130	2,352,643	106.1
5月	114	1,977,890	151	2,644,020	141	2,727,048	103.1
6月	123	1,978,055	154	2,563,542	180	3,146,435	122.7
7月	102	1,770,931	125	2,848,852	166	3,621,633	127.1
8月	106	2,249,900	150	2,724,739	190	3,717,585	136.4
9月	133	2,221,200	142	2,321,587	163	3,332,775	143.6
10月	108	2,058,751	115	2,151,968	149	2,817,578	130.9
11月	124	2,775,904	139	2,627,265	169	3,518,530	133.9
12月	166	3,627,830	200	4,300,347			
1月	112	2,263,148	119	2,548,598			
2月	109	1,896,900	146	2,711,524			
3月	146	2,580,010	212	4,566,938			
合計	1,550	29,234,804	1,773	34,226,497	1,288	25,234,227	125.5

### ○保証債務残高

(単位:千円、%)

	令和3年度		令和4年度		令和5年度		
	件数	金額	件数	金額	件数	金額	前年比
4月	9,795	140,194,812	9,416	132,833,798	9,236	129,447,739	97.5
5月	9,772	139,761,556	9,404	132,179,302	9,113	127,645,020	96.6
6月	9,710	138,912,095	9,402	131,783,160	8,875	124,402,258	94.4
7月	9,668	138,349,055	9,410	132,149,780	8,743	123,017,033	93.1
8月	9,618	137,191,990	9,383	131,789,447	8,628	122,001,909	92.6
9月	9,579	136,464,484	9,359	131,256,948	8,556	121,100,953	92.3
10月	9,559	135,714,529	9,352	130,668,399	8,501	119,684,203	91.6
11月	9,526	135,092,822	9,329	130,256,652	8,472	119,617,715	91.8
12月	9,517	134,820,198	9,332	130,516,572			
1月	9,483	134,162,337	9,333	130,045,664			
2月	9,478	133,555,549	9,326	129,824,592			
3月	9,434	133,112,075	9,266	129,378,729			

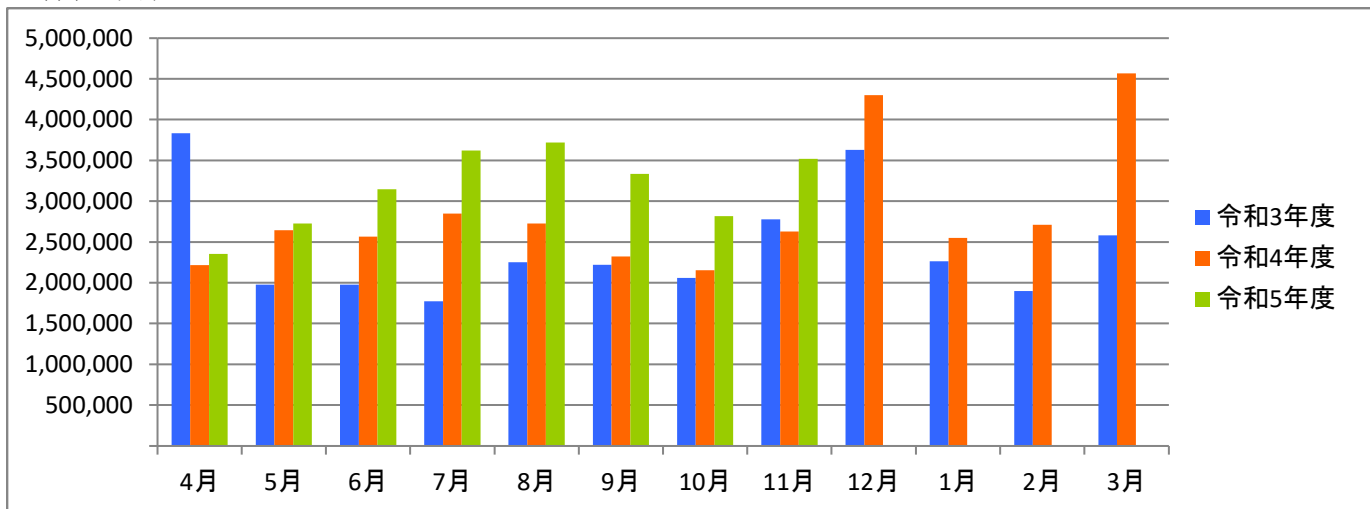
### ○代位弁済

(単位:千円、%)

	令和3年度		令和4年度		令和5年度		
	件数	金額	件数	金額	件数	金額	前年比
4月	6	274,062	0	0	11	87,167	0.0
5月	2	20,600	2	6,287	20	266,564	4,240.0
6月	3	24,517	0	0	4	14,713	0.0
7月	4	83,235	7	76,015	14	117,822	155.0
8月	6	23,274	6	40,400	2	5,958	14.7
9月	4	14,149	0	0	16	156,989	0.0
10月	4	44,681	3	37,942	8	51,962	137.0
11月	2	55,004	9	64,172	8	33,315	51.9
12月	7	37,514	11	86,444			
1月	11	114,503	3	62,109			
2月	0	0	5	50,221			
3月	11	88,537	26	319,763			
合計	60	780,077	72	743,352	83	734,490	326.7

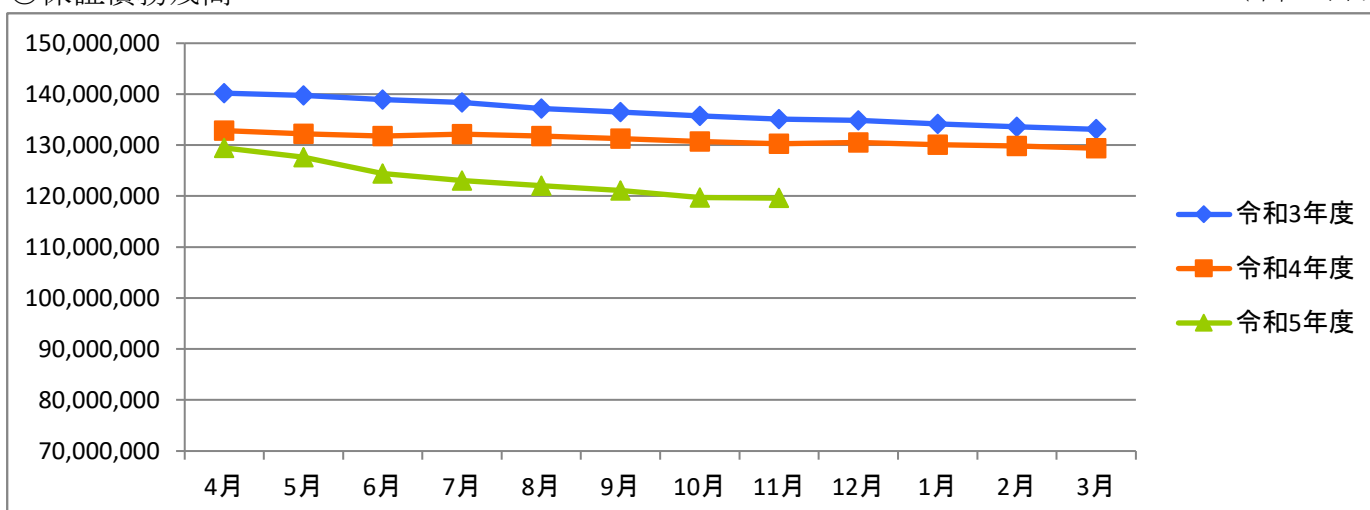
○保証承諾

(単位:千円)



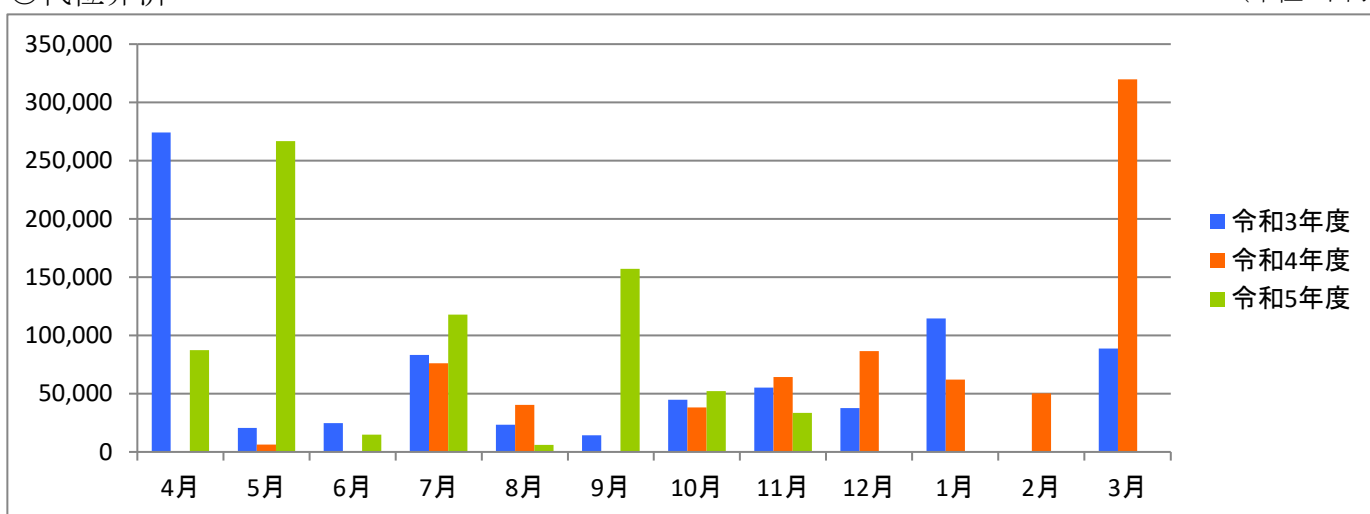
○保証債務残高

(単位:千円)



○代位弁済

(単位:千円)



# 資金使途別・金額別・期間別保証状況

## ○資金使途別保証状況【令和5年11月】

(単位:千円、%)

区分	保証承諾								保証債務残高				代位弁済			
	当月中			当期中				当期中				当期中				
	件数	金額	前年比	件数	金額	構成比	前年比	件数	金額	構成比	前年比	件数	金額	構成比	前年比	
運転資金	137	3,235,980	136.3	1,089	23,403,579	92.7	130.5	7,249	110,500,345	92.4	91.4	75	667,014	90.8	377.9	
設備資金	13	114,800	68.0	76	490,910	1.9	69.2	582	3,512,521	2.9	97.8	1	30,466	4.1	115.5	
運転設備資金	19	167,750	198.5	123	1,339,738	5.3	91.6	641	5,604,849	4.7	97.5	7	37,010	5.0	168.8	
合計	169	3,518,530	133.9	1,288	25,234,227	100.0	125.5	8,472	119,617,715	100.0	91.8	83	734,490	100.0	326.7	

## ○金額別保証状況【令和5年11月】

(単位:千円、%)

区分	保証承諾								保証債務残高				代位弁済			
	当月中			当期中				当期中				当期中				
	件数	金額	前年比	件数	金額	構成比	前年比	件数	金額	構成比	前年比	件数	金額	構成比	前年比	
100万円以下	3	3,000	42.9	36	33,320	0.1	121.3	229	126,614	0.1	92.6	1	153	0.0	30.2	
200万円以下	12	21,750	121.5	73	132,970	0.5	120.9	492	531,145	0.4	88.6	2	1,299	0.2	80.1	
300万円以下	5	15,000	57.7	75	218,916	0.9	91.7	626	1,119,714	0.9	90.0	6	10,619	1.4	195.0	
500万円以下	20	91,000	128.5	157	721,751	2.9	106.6	1,087	3,262,486	2.7	90.5	16	41,147	5.6	241.4	
1,000万円以下	36	302,600	99.7	275	2,363,232	9.4	107.6	1,940	12,208,431	10.2	86.9	20	116,719	15.9	330.5	
1,500万円以下	11	147,500	140.2	94	1,274,171	5.0	102.8	663	6,392,768	5.3	87.2	12	114,198	15.5	253.1	
2,000万円以下	17	328,200	94.0	148	2,871,272	11.4	111.2	1,097	16,476,504	13.8	89.3	9	76,665	10.4	91.9	
3,000万円以下	24	637,480	190.3	170	4,787,092	19.0	161.0	981	22,071,555	18.5	83.4	11	219,192	29.8	603.7	
5,000万円以下	37	1,652,000	186.0	221	10,016,503	39.7	133.7	903	32,158,916	26.9	95.8	4	119,007	16.2	0.0	
6,000万円以下	0	0	0.0	14	815,000	3.2	100.0	213	10,981,968	9.2	102.2	0	0	0.0	0.0	
7,000万円以下	0	0	0.0	6	410,000	1.6	66.9	61	2,782,600	2.3	106.8	0	0	0.0	0.0	
8,000万円以下	4	320,000	200.0	15	1,200,000	4.8	250.0	126	7,134,711	6.0	104.7	2	35,492	4.8	0.0	
1億円以下	0	0	0.0	4	390,000	1.5	195.0	21	1,322,507	1.1	122.2	0	0	0.0	0.0	
2億円以下	0	0	0.0	0	0	0.0	0.0	33	3,047,796	2.5	85.5	0	0	0.0	0.0	
3億円以下	0	0	0.0	0	0	0.0	0.0	0	0	0.0	0.0	0	0	0.0	0.0	
4億円以下	0	0	0.0	0	0	0.0	0.0	0	0	0.0	0.0	0	0	0.0	0.0	
5億円以下	0	0	0.0	0	0	0.0	0.0	0	0	0.0	0.0	0	0	0.0	0.0	
5億円超	0	0	0.0	0	0	0.0	0.0	0	0	0.0	0.0	0	0	0.0	0.0	
合計	169	3,518,530	133.9	1,288	25,234,227	100.0	125.5	8,472	119,617,715	100.0	91.8	83	734,490	100.0	326.7	

## ○期間別保証状況【令和5年11月】

(単位:千円、%)

区分	保証承諾								保証債務残高				代位弁済			
	当月中			当期中				当期中				当期中				
	件数	金額	前年比	件数	金額	構成比	前年比	件数	金額	構成比	前年比	件数	金額	構成比	前年比	
3ヵ月以下	3	35,000	152.2	8	80,920	0.3	133.4	2	44,858	0.0	47.9	1	13,010	1.8	0.0	
6ヵ月以下	9	218,000	2,725.0	36	647,000	2.6	138.4	36	525,146	0.4	167.2	0	0	0.0	0.0	
1年以下	41	1,081,500	88.4	335	8,737,990	34.6	101.9	547	14,138,565	11.8	103.8	1	15,067	2.1	116.5	
2年以下	5	93,000	206.7	62	755,300	3.0	73.3	244	2,808,866	2.3	92.9	5	42,811	5.8	0.0	
3年以下	3	5,500	21.7	42	327,200	1.3	280.0	252	2,270,995	1.9	44.8	0	0	0.0	0.0	
4年以下	1	4,200	0.0	7	17,800	0.1	57.6	78	170,319	0.1	44.2	2	35,492	4.8	0.0	
5年以下	26	220,250	94.0	177	1,423,960	5.6	93.9	1,188	6,335,048	5.3	90.0	12	54,556	7.4	1,567.2	
7年以下	34	523,900	112.1	227	3,083,793	12.2	88.7	2,118	17,468,206	14.6	85.3	31	251,614	34.3	588.3	
10年以下	47	1,337,180	230.1	391	10,000,264	39.6	216.1	3,829	71,662,727	59.9	94.9	30	315,331	42.9	207.4	
10年超	0	0	0.0	3	160,000	0.6	79.1	178	4,192,984	3.5	88.8	1	6,611	0.9	48.7	
合計	169	3,518,530	133.9	1,288	25,234,227	100.0	125.5	8,472	119,617,715	100.0	91.8	83	734,490	100.0	326.7	

## ○業種別保証状況【令和5年11月】

(単位:千円、%)

区分	保証承諾								保証債務残高				代位弁済			
	当月中			当期中				当期中				当期中				
	件数	金額	前年比	件数	金額	構成比	前年比	件数	金額	構成比	前年比	件数	金額	構成比	前年比	
製 造 業	26	528,600	105.6	203	4,058,061	16.1	126.0	1,302	19,510,507	16.3	91.2	3	9,779	1.3	489.0	
食 料 品 工 業	3	87,700	83.1	28	773,830	3.1	116.8	127	2,685,212	2.2	104.0	0	0	0.0	0.0	
織 維 品 工 業	4	44,000	400.0	41	668,927	2.7	153.6	276	3,419,400	2.9	87.6	3	9,779	1.3	0.0	
木 材・木 製 品 工 業	2	54,400	0.0	5	122,400	0.5	612.0	24	363,183	0.3	102.5	0	0	0.0	0.0	
家 具・建 具 工 業	1	6,500	13.0	4	48,600	0.2	32.0	46	670,434	0.6	84.1	0	0	0.0	0.0	
紙 工 業	4	120,000	400.0	7	180,700	0.7	120.5	42	831,354	0.7	83.6	0	0	0.0	0.0	
印 刷・製 本 業	3	61,000	101.7	24	542,926	2.2	141.1	134	2,018,744	1.7	92.7	0	0	0.0	0.0	
化 学 工 業	0	0	0.0	2	35,000	0.1	43.8	16	264,913	0.2	79.7	0	0	0.0	0.0	
石 油・石 炭 製 品 工 業	0	0	0.0	0	0	0.0	0.0	0	0	0.0	0.0	0	0	0.0	0.0	
ゴ ム・プ ラ ス チ ッ ク 工 業	0	0	0.0	6	78,600	0.3	88.6	59	827,949	0.7	89.4	0	0	0.0	0.0	
ゴ ム 製 品 製 造 業	0	0	0.0	0	0	0.0	0.0	4	52,503	0.0	92.3	0	0	0.0	0.0	
皮 革 工 業	0	0	0.0	0	0	0.0	0.0	0	0	0.0	0.0	0	0	0.0	0.0	
窯 業	0	0	0.0	0	0	0.0	0.0	17	420,727	0.4	79.0	0	0	0.0	0.0	
機 械 工 業	3	81,000	135.0	16	385,648	1.5	96.6	112	2,069,031	1.7	88.4	0	0	0.0	0.0	
電 気 機 器 工 業	0	0	0.0	4	76,000	0.3	80.0	27	444,085	0.4	100.2	0	0	0.0	0.0	
車 輜 工 業	0	0	0.0	4	60,000	0.2	150.0	19	239,090	0.2	77.3	0	0	0.0	0.0	
船 舶 工 業	0	0	0.0	0	0	0.0	0.0	0	0	0.0	0.0	0	0	0.0	0.0	
金 属 工 業	4	66,000	132.0	23	596,300	2.4	245.4	128	2,473,314	2.1	95.6	0	0	0.0	0.0	
ソ フ ト ウ ェ ア 業	0	0	0.0	6	175,000	0.7	159.1	51	700,111	0.6	83.6	0	0	0.0	0.0	
情 報 処 理 サ ー ビ ス 業	0	0	0.0	0	0	0.0	0.0	1	9,520	0.0	95.2	0	0	0.0	0.0	
そ の 他 の 工 業	2	8,000	100.0	33	314,130	1.2	180.0	219	2,020,938	1.7	91.6	0	0	0.0	0.0	
農 林 漁 業	0	0	0.0	0	0	0.0	0.0	1	3,365	0.0	47.6	0	0	0.0	0.0	
鉱 業	0	0	0.0	1	30,000	0.1	0.0	3	77,066	0.1	88.5	0	0	0.0	0.0	
建 設 業	46	910,330	164.6	354	7,165,544	28.4	137.4	2,192	30,451,354	25.5	93.1	25	161,818	22.0	137.8	
卸 売 業	19	495,700	110.8	192	5,118,218	20.3	114.0	1,341	25,578,755	21.4	90.6	24	301,220	41.0	800.7	
小 売 業	23	495,100	113.3	171	2,804,515	11.1	130.3	1,117	14,676,413	12.3	90.6	13	123,691	16.8	516.6	
飲 食 店	7	145,500	68.5	64	860,960	3.4	102.2	530	4,722,064	3.9	89.0	2	33,469	4.6	217.4	
運 送 倉 庫 業	3	57,700	480.8	21	513,200	2.0	93.6	163	3,186,631	2.7	97.7	4	24,786	3.4	0.0	
サ ー ビ ス 業	37	771,600	166.8	236	3,868,829	15.3	127.6	1,519	17,563,047	14.7	92.3	9	63,631	8.7	295.7	
不 動 産 業	6	97,000	3,880.0	32	479,500	1.9	192.3	191	1,939,106	1.6	100.2	1	4,144	0.6	59.8	
そ の 他 の 産 業	2	17,000	0.0	14	335,400	1.3	95.8	113	1,909,408	1.6	91.1	2	11,953	1.6	0.0	
合 計	169	3,518,530	133.9	1,288	25,234,227	100.0	125.5	8,472	119,617,715	100.0	91.8	83	734,490	100.0	326.7	

○金融機関別保証状況【令和5年11月】

(単位:千円、%)

区分	保証承諾							保証債務残高				代位弁済			
	当月中			当期中				当期中				当期中			
	件数	金額	前年比	件数	金額	構成比	前年比	件数	金額	構成比	前年比	件数	金額	構成比	前年比
みずほ銀行	0	0	0.0	0	0	0.0	0.0	1	24,014	0.0	46.2	0	0	0.0	0.0
三菱UFJ銀行	0	0	0.0	0	0	0.0	0.0	15	154,575	0.1	54.2	3	41,301	5.6	0.0
三井住友銀行	0	0	0.0	0	0	0.0	0.0	0	0	0.0	0.0	0	0	0.0	0.0
小計	0	0	0.0	0	0	0.0	0.0	16	178,589	0.1	52.9	3	41,301	5.6	0.0
十六銀行	25	471,200	57.3	313	6,814,640	27.0	110.4	2,614	38,696,553	32.4	88.6	22	266,004	36.2	1,638.1
大垣共立銀行	52	1,453,750	291.0	259	6,452,064	25.6	200.7	1,242	20,729,246	17.3	100.1	5	30,175	4.1	76.2
北陸銀行	0	0	0.0	0	0	0.0	0.0	23	489,457	0.4	80.4	0	0	0.0	0.0
三十三銀行	0	0	0.0	0	0	0.0	0.0	7	63,337	0.1	86.0	0	0	0.0	0.0
小計	77	1,924,950	145.7	572	13,266,704	52.6	141.1	3,886	59,978,594	50.1	92.1	27	296,179	40.3	530.2
愛知銀行	0	0	0.0	0	0	0.0	0.0	24	341,800	0.3	69.8	1	34,865	4.7	0.0
名古屋銀行	0	0	0.0	7	217,000	0.9	114.8	44	821,752	0.7	81.3	2	3,444	0.5	0.0
中京銀行	0	0	0.0	0	0	0.0	0.0	0	0	0.0	0.0	0	0	0.0	0.0
小計	0	0	0.0	7	217,000	0.9	103.8	68	1,163,552	1.0	77.3	3	38,310	5.2	0.0
岐阜信用金庫	72	1,416,080	121.7	587	10,665,964	42.3	111.9	3,617	52,364,156	43.8	92.1	37	292,925	39.9	318.9
大垣西濃信用金庫	0	0	0.0	25	298,849	1.2	163.6	195	1,637,149	1.4	88.7	5	38,394	5.2	0.0
関信用金庫	2	24,800	165.3	11	128,330	0.5	305.5	75	475,807	0.4	88.9	0	0	0.0	0.0
小計	74	1,440,880	120.0	623	11,093,143	44.0	113.7	3,887	54,477,112	45.5	92.0	42	331,319	45.1	360.6
商工組合中央金庫	1	40,000	100.0	1	40,000	0.2	100.0	7	104,145	0.1	87.1	0	0	0.0	0.0
日本政策金融公庫	0	0	0.0	0	0	0.0	0.0	0	0	0.0	0.0	0	0	0.0	0.0
小計	1	40,000	100.0	1	40,000	0.2	100.0	7	104,145	0.1	87.1	0	0	0.0	0.0
岐阜商工信用組合	17	112,700	172.1	84	613,880	2.4	89.4	599	3,677,250	3.1	94.7	8	27,382	3.7	35.5
小計	17	112,700	172.1	84	613,880	2.4	89.4	599	3,677,250	3.1	94.7	8	27,382	3.7	35.5
ぎふ農業協同組合	0	0	0.0	1	3,500	0.0	52.2	9	38,474	0.0	49.8	0	0	0.0	0.0
小計	0	0	0.0	1	3,500	0.0	52.2	9	38,474	0.0	49.8	0	0	0.0	0.0
合計	169	3,518,530	133.9	1,288	25,234,227	100.0	125.5	8,472	119,617,715	100.0	91.8	83	734,490	100.0	326.7

○制度別保証状況【令和5年11月】

(単位:千円、%)

区分	保証承諾								保証債務残高				代位弁済			
	当月中			当期中					当期中				当期中			
	件数	金額	前年比	件数	金額	構成比	前年比	件数	金額	構成比	前年比	件数	金額	構成比	前年比	
協会制度	38	865,500	138.3	290	6,614,749	26.2	118.7	1,542	24,764,513	20.7	111.9	23	159,238	21.7	277.8	
普通保証	2	100,000	500.0	14	341,720	1.4	56.5	170	2,993,642	2.5	83.5	1	6,611	0.9	0.0	
無担保保証	9	109,200	91.2	80	1,184,419	4.7	83.7	554	4,170,015	3.5	89.3	16	103,518	14.1	466.0	
当座貸越根保証	3	85,000	566.7	26	519,000	2.1	63.9	110	2,090,216	1.7	93.9	1	7,898	1.1	0.0	
無担保当座貸越根保証	0	0	0.0	0	0	0.0	0.0	1	6,402	0.0	99.7	0	0	0.0	0.0	
事業者カードローン当座貸越根保証	2	8,000	26.7	33	231,800	0.9	102.6	120	724,576	0.6	90.9	1	7,074	1.0	0.0	
長期経営資金保証	0	0	0.0	0	0	0.0	0.0	6	114,156	0.1	81.0	0	0	0.0	0.0	
中小企業特定社債保証	1	24,000	0.0	5	264,000	1.0	0.0	34	1,187,200	1.0	128.4	0	0	0.0	0.0	
経営安定関連保証	0	0	0.0	0	0	0.0	0.0	46	758,007	0.6	87.7	1	284	0.0	0.0	
経営革新関連保証	0	0	0.0	0	0	0.0	0.0	0	0	0.0	0.0	0	0	0.0	0.0	
小口零細企業保証	0	0	0.0	1	10,000	0.0	200.0	14	32,739	0.0	104.1	0	0	0.0	0.0	
東日本大震災復興緊急保証	0	0	0.0	0	0	0.0	0.0	6	181,579	0.2	99.8	0	0	0.0	0.0	
経営力強化保証	0	0	0.0	0	0	0.0	0.0	26	561,274	0.5	84.2	1	21,308	2.9	120.1	
経営者保証ガイドライン対応保証	0	0	0.0	0	0	0.0	0.0	0	0	0.0	0.0	0	0	0.0	0.0	
事業再生保証	0	0	0.0	0	0	0.0	0.0	13	166,643	0.1	68.2	0	0	0.0	0.0	
アシスト450	0	0	0.0	0	0	0.0	0.0	3	42,365	0.0	95.2	0	0	0.0	0.0	
税理士連携	1	10,000	16.7	3	70,000	0.3	58.3	4	83,000	0.1	62.4	0	0	0.0	0.0	
NEO	7	171,000	113.2	25	1,011,000	4.0	102.2	142	4,590,111	3.8	115.6	0	0	0.0	0.0	
危機関連	0	0	0.0	0	0	0.0	0.0	0	0	0.0	0.0	0	0	0.0	0.0	
事業承継特別	0	0	0.0	0	0	0.0	0.0	16	944,790	0.8	107.5	0	0	0.0	0.0	
伴走支援型特別	13	358,300	238.9	103	2,982,810	11.8	354.2	166	4,549,508	3.8	447.5	0	0	0.0	0.0	
その他	0	0	0.0	0	0	0.0	0.0	111	1,568,291	1.3	89.8	2	12,546	1.7	72.3	
岐阜市制度	131	2,653,030	132.6	998	18,619,478	73.8	128.2	6,930	94,853,202	79.3	87.7	60	575,252	78.3	343.5	
中小企業振興資金	5	59,600	425.7	19	149,770	0.6	74.4	197	839,035	0.7	92.5	6	5,457	0.7	177.3	
経営環境変動対策資金	1	10,000	9.9	24	318,200	1.3	21.9	573	6,044,027	5.1	70.1	18	195,522	26.6	147,676.3	
ぎふしアシスト短期資金	37	1,095,000	109.0	256	7,383,800	29.3	109.5	397	11,535,061	9.6	105.8	0	0	0.0	0.0	
創業者支援資金	5	16,700	104.4	34	167,600	0.7	135.6	162	667,526	0.6	118.9	1	5,779	0.8	43.4	
ぎふしDX促進資金	0	0	0.0	0	0	0.0	0.0	1	545	0.0	82.4	0	0	0.0	0.0	
みらい戦略資金	0	0	0.0	0	0	0.0	0.0	10	77,013	0.1	76.0	0	0	0.0	0.0	
雇用促進資金	0	0	0.0	0	0	0.0	0.0	22	145,216	0.1	63.3	0	0	0.0	0.0	
ぎふし返済おまとめ資金	0	0	0.0	0	0	0.0	0.0	3	53,510	0.0	93.4	0	0	0.0	0.0	
小口零細企業資金	29	134,850	126.5	217	1,016,520	4.0	115.0	1,106	2,997,860	2.5	103.4	4	6,054	0.8	133.0	
短期資金	9	71,500	260.0	59	720,900	2.9	173.7	61	723,313	0.6	150.5	0	0	0.0	0.0	
ぎふし経営力強化資金	0	0	0.0	2	50,000	0.2	1.9	462	6,864,048	5.7	81.2	7	67,838	9.2	311.9	
事業所建設等促進資金	1	40,000	200.0	1	40,000	0.2	35.5	56	1,074,581	0.9	94.2	0	0	0.0	0.0	
ぎふし事業承継資金	0	0	0.0	0	0	0.0	0.0	2	13,767	0.0	86.3	0	0	0.0	0.0	
ぎふし事業承継特別	2	120,000	0.0	4	216,000	0.9	120.0	65	2,871,782	2.4	92.1	0	0	0.0	0.0	
ぎふし危機関連資金	0	0	0.0	0	0	0.0	0.0	125	4,298,578	3.6	75.3	3	38,442	5.2	0.0	
ぎふし新型コロナ対応資金	0	0	0.0	0	0	0.0	0.0	2,985	43,415,339	36.3	70.8	19	210,013	28.6	214.0	
ぎふし伴走支援型特別	42	1,105,380	430.1	382	8,556,688	33.9	469.3	669	13,010,955	10.9	389.5	2	46,147	6.3	0.0	
その他	0	0	0.0	0	0	0.0	0.0	34	221,046	0.2	85.2	0	0	0.0	0.0	
合計	169	3,518,530	133.9	1,288	25,234,227	100.0	125.5	8,472	119,617,715	100.0	91.8	83	734,490	100.0	326.7	