

○事業概況【令和5年10月】

(単位:千円、%)

当月中		当月中 前年比	項目	当期中		当月末 前年比	
件数	金額			件数	金額		
/	/	/	保証 申込	期首繰越 A	15	302,300	101.4
149	2,878,586	134.2		当期中 B	1,142	22,117,515	125.9
0	0	0.0	拒絶 C	0	0	0.0	
3	134,000	788.2	申込取消 D	14	281,460	111.7	
/	82	11.7	査定減額 E	/	30,758	86.5	
/	/	/	調査中 F	24	391,900	354.0	
/	/	/	保証 承諾	期首繰越 G	9,366	131,711,261	98.3
149	2,817,578	130.9		当期中 H	1,119	21,715,697	124.3
0	0	0.0	保証後取消 I	13	249,520	4,990.4	
184	4,025,666	143.4	償還 J	1,823	31,425,620	159.5	
8	51,830	137.2	代位弁済(元金) K	75	699,785	436.7	
/	/	/	貸付報告未着 L	73	1,367,830	152.8	
/	/	/	保証債務残高 M	8,501	119,684,203	91.6	
/	/	/	期首求償権残高 N	206	697,740	102.4	
8	51,830	137.2	代位 弁済	元金	75	699,785	436.7
/	132	81.2		利息	/	1,391	351.9
8	51,962	137.0		合計 O	75	701,176	436.5
1	18,428	1,573.3	回収 P	1	20,428	111.5	
0	0	0.0	償却 Q	0	0	0.0	
/	/	/	求償権残高 R	280	1,378,488	167.4	

A+B=C+D+E+F+H

G+H=I+J+K+L+M

N+O=P+Q+R

実績月別推移表

○保証承諾

(単位:千円、%)

	令和3年度		令和4年度		令和5年度		
	件数	金額	件数	金額	件数	金額	前年比
4月	207	3,834,285	120	2,217,116	130	2,352,643	106.1
5月	114	1,977,890	151	2,644,020	141	2,727,048	103.1
6月	123	1,978,055	154	2,563,542	180	3,146,435	122.7
7月	102	1,770,931	125	2,848,852	166	3,621,633	127.1
8月	106	2,249,900	150	2,724,739	190	3,717,585	136.4
9月	133	2,221,200	142	2,321,587	163	3,332,775	143.6
10月	108	2,058,751	115	2,151,968	149	2,817,578	130.9
11月	124	2,775,904	139	2,627,265			
12月	166	3,627,830	200	4,300,347			
1月	112	2,263,148	119	2,548,598			
2月	109	1,896,900	146	2,711,524			
3月	146	2,580,010	212	4,566,938			
合計	1,550	29,234,804	1,773	34,226,497	1,119	21,715,697	124.3

○保証債務残高

(単位:千円、%)

	令和3年度		令和4年度		令和5年度		
	件数	金額	件数	金額	件数	金額	前年比
4月	9,795	140,194,812	9,416	132,833,798	9,236	129,447,739	97.5
5月	9,772	139,761,556	9,404	132,179,302	9,113	127,645,020	96.6
6月	9,710	138,912,095	9,402	131,783,160	8,875	124,402,258	94.4
7月	9,668	138,349,055	9,410	132,149,780	8,743	123,017,033	93.1
8月	9,618	137,191,990	9,383	131,789,447	8,628	122,001,909	92.6
9月	9,579	136,464,484	9,359	131,256,948	8,556	121,100,953	92.3
10月	9,559	135,714,529	9,352	130,668,399	8,501	119,684,203	91.6
11月	9,526	135,092,822	9,329	130,256,652			
12月	9,517	134,820,198	9,332	130,516,572			
1月	9,483	134,162,337	9,333	130,045,664			
2月	9,478	133,555,549	9,326	129,824,592			
3月	9,434	133,112,075	9,266	129,378,729			

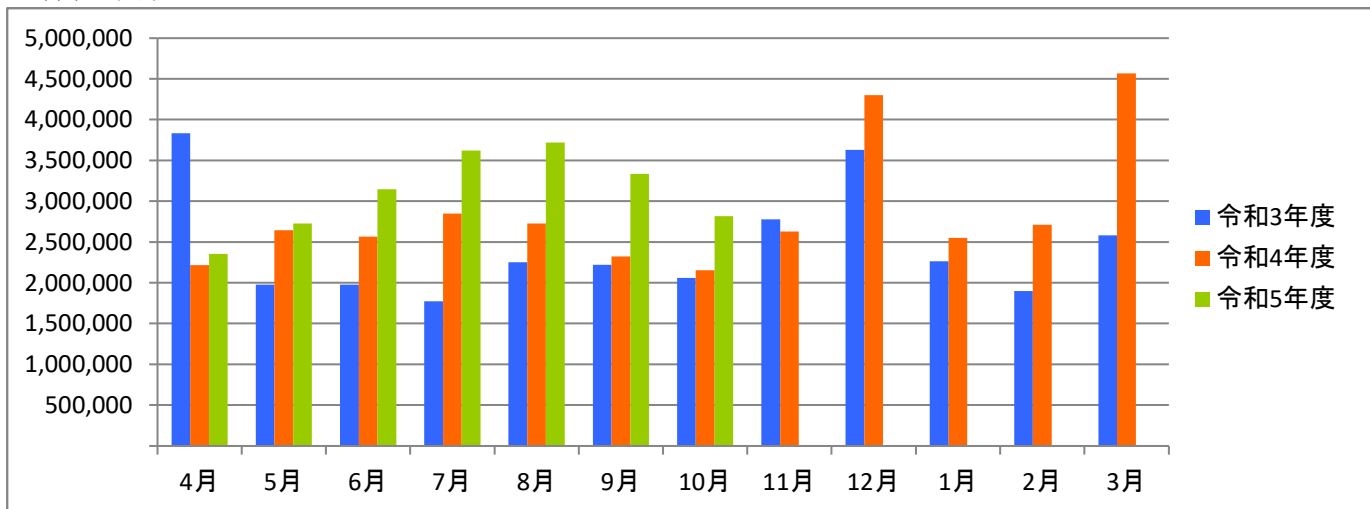
○代位弁済

(単位:千円、%)

	令和3年度		令和4年度		令和5年度		
	件数	金額	件数	金額	件数	金額	前年比
4月	6	274,062	0	0	11	87,167	0.0
5月	2	20,600	2	6,287	20	266,564	4,240.0
6月	3	24,517	0	0	4	14,713	0.0
7月	4	83,235	7	76,015	14	117,822	155.0
8月	6	23,274	6	40,400	2	5,958	14.7
9月	4	14,149	0	0	16	156,989	0.0
10月	4	44,681	3	37,942	8	51,962	137.0
11月	2	55,004	9	64,172			
12月	7	37,514	11	86,444			
1月	11	114,503	3	62,109			
2月	0	0	5	50,221			
3月	11	88,537	26	319,763			
合計	60	780,077	72	743,352	75	701,176	436.5

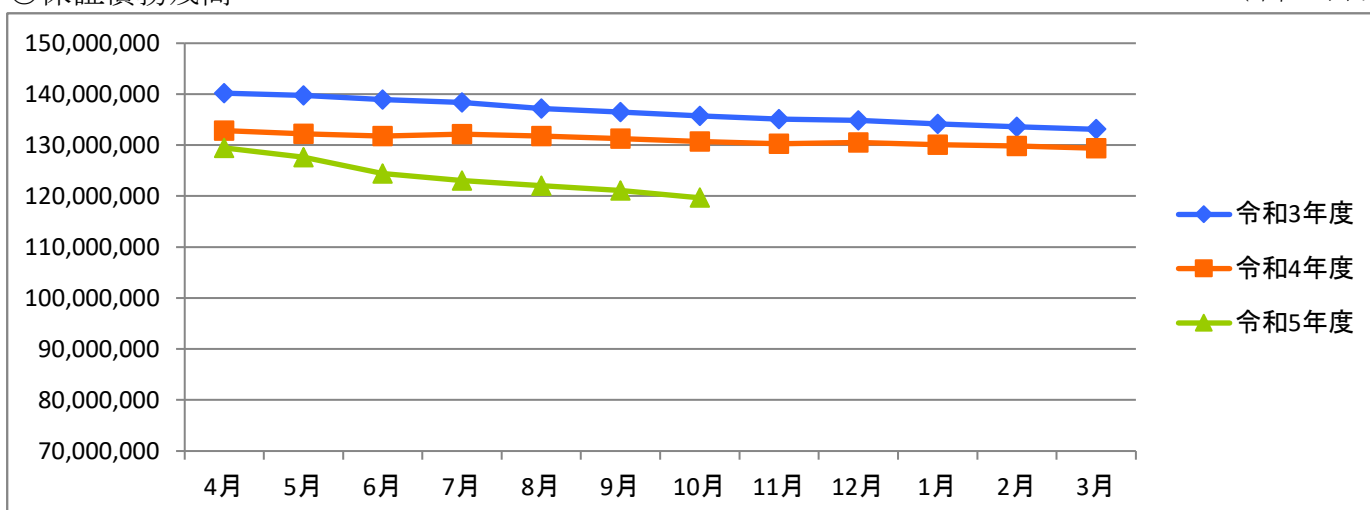
○保証承諾

(単位:千円)



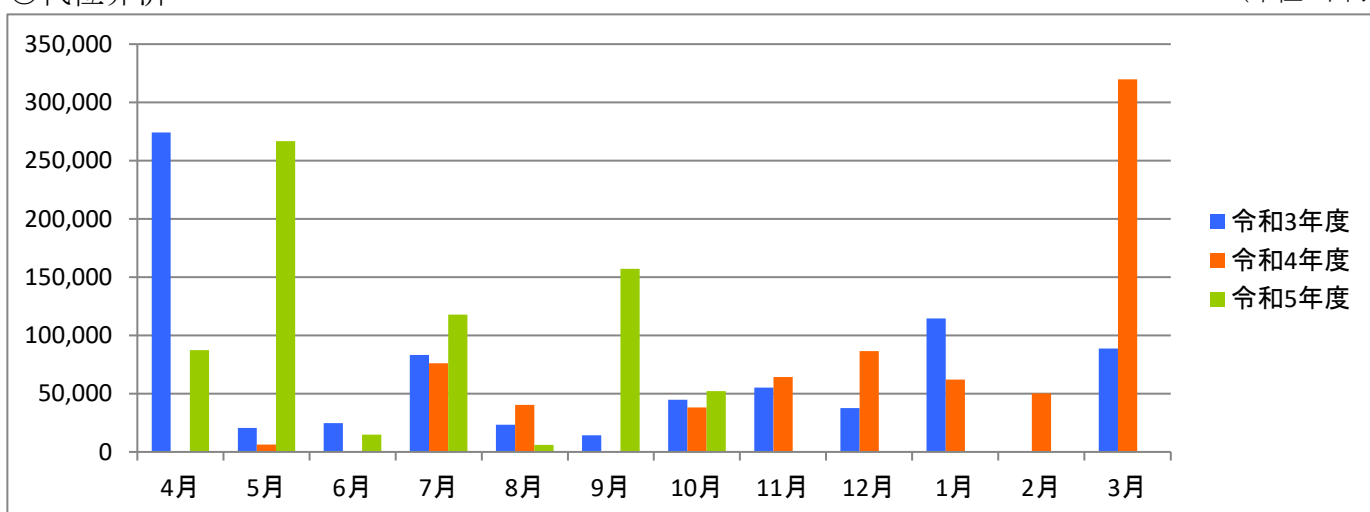
○保証債務残高

(単位:千円)



○代位弁済

(単位:千円)



資金使途別・金額別・期間別保証状況

○資金使途別保証状況【令和5年10月】

(単位:千円、%)

区分	保証承諾								保証債務残高				代位弁済			
	当月中			当期中				当期中				当期中				
	件数	金額	前年比	件数	金額	構成比	前年比	件数	金額	構成比	前年比	件数	金額	構成比	前年比	
運転資金	128	2,596,478	131.0	952	20,167,599	92.9	129.7	7,275	110,581,720	92.4	91.1	71	651,042	92.9	517.0	
設備資金	7	56,300	162.2	63	376,110	1.7	69.6	582	3,464,800	2.9	98.6	1	30,466	4.3	238.1	
運転設備資金	14	164,800	122.3	104	1,171,988	5.4	85.0	644	5,637,682	4.7	97.0	3	19,668	2.8	89.7	
合計	149	2,817,578	130.9	1,119	21,715,697	100.0	124.3	8,501	119,684,203	100.0	91.6	75	701,176	100.0	436.5	

○金額別保証状況【令和5年10月】

(単位:千円、%)

区分	保証承諾								保証債務残高				代位弁済			
	当月中			当期中				当期中				当期中				
	件数	金額	前年比	件数	金額	構成比	前年比	件数	金額	構成比	前年比	件数	金額	構成比	前年比	
100万円以下	6	6,000	166.7	33	30,320	0.1	148.1	228	126,252	0.1	92.1	1	153	0.0	0.0	
200万円以下	6	11,300	82.1	61	111,220	0.5	120.7	497	534,537	0.4	88.8	2	1,299	0.2	87.2	
300万円以下	10	29,000	126.1	70	203,916	0.9	95.8	628	1,131,038	0.9	90.5	6	10,619	1.5	227.5	
500万円以下	26	120,192	124.8	137	630,751	2.9	104.0	1,098	3,305,094	2.8	90.8	11	28,214	4.0	165.5	
1,000万円以下	28	235,400	170.2	239	2,060,632	9.5	108.8	1,959	12,394,954	10.4	87.6	18	103,866	14.8	927.7	
1,500万円以下	13	184,200	127.5	83	1,126,671	5.2	99.3	662	6,413,598	5.4	87.0	11	106,669	15.2	531.2	
2,000万円以下	15	291,000	105.4	131	2,543,072	11.7	113.9	1,098	16,576,785	13.9	89.7	9	76,665	10.9	109.8	
3,000万円以下	15	419,486	122.3	146	4,149,612	19.1	157.3	981	22,056,507	18.4	83.1	11	219,192	31.3	603.7	
5,000万円以下	24	1,135,000	124.2	184	8,364,503	38.5	126.6	900	32,049,244	26.8	95.1	4	119,007	17.0	0.0	
6,000万円以下	5	286,000	0.0	14	815,000	3.8	107.9	212	10,981,495	9.2	101.8	0	0	0.0	0.0	
7,000万円以下	0	0	0.0	6	410,000	1.9	100.5	62	2,828,814	2.4	105.1	0	0	0.0	0.0	
8,000万円以下	0	0	0.0	11	880,000	4.1	275.0	123	6,974,370	5.8	103.7	2	35,492	5.1	0.0	
1億円以下	1	100,000	0.0	4	390,000	1.8	390.0	20	1,234,080	1.0	112.8	0	0	0.0	0.0	
2億円以下	0	0	0.0	0	0	0.0	0.0	33	3,077,434	2.6	88.3	0	0	0.0	0.0	
3億円以下	0	0	0.0	0	0	0.0	0.0	0	0	0.0	0.0	0	0	0.0	0.0	
4億円以下	0	0	0.0	0	0	0.0	0.0	0	0	0.0	0.0	0	0	0.0	0.0	
5億円以下	0	0	0.0	0	0	0.0	0.0	0	0	0.0	0.0	0	0	0.0	0.0	
5億円超	0	0	0.0	0	0	0.0	0.0	0	0	0.0	0.0	0	0	0.0	0.0	
合計	149	2,817,578	130.9	1,119	21,715,697	100.0	124.3	8,501	119,684,203	100.0	91.6	75	701,176	100.0	436.5	

○期間別保証状況【令和5年10月】

(単位:千円、%)

区分	保証承諾								保証債務残高				代位弁済			
	当月中			当期中				当期中				当期中				
	件数	金額	前年比	件数	金額	構成比	前年比	件数	金額	構成比	前年比	件数	金額	構成比	前年比	
3カ月以下	0	0	0.0	5	45,920	0.2	121.9	2	40,144	0.0	49.8	1	13,010	1.9	0.0	
6カ月以下	6	58,000	386.7	27	429,000	2.0	93.3	30	375,582	0.3	88.4	0	0	0.0	0.0	
1年以下	42	1,225,000	129.1	294	7,656,490	35.3	104.2	543	14,092,671	11.8	102.9	1	15,067	2.1	116.5	
2年以下	7	56,300	56.5	57	662,300	3.0	67.2	245	2,821,838	2.4	92.3	4	35,737	5.1	0.0	
3年以下	5	58,000	333.3	39	321,700	1.5	351.4	261	2,371,071	2.0	45.7	0	0	0.0	0.0	
4年以下	0	0	0.0	6	13,600	0.1	44.0	77	173,383	0.1	43.9	2	35,492	5.1	0.0	
5年以下	24	143,500	68.2	151	1,203,710	5.5	93.9	1,198	6,470,183	5.4	93.9	9	43,583	6.2	1,695.3	
7年以下	23	235,400	54.8	193	2,559,893	11.8	85.1	2,137	17,556,679	14.7	85.4	30	245,834	35.1	915.7	
10年以下	42	1,041,378	261.3	344	8,663,084	39.9	214.1	3,829	71,555,576	59.8	94.6	27	305,842	43.6	258.6	
10年超	0	0	0.0	3	160,000	0.7	87.7	179	4,227,075	3.5	88.9	1	6,611	0.9	0.0	
合計	149	2,817,578	130.9	1,119	21,715,697	100.0	124.3	8,501	119,684,203	100.0	91.6	75	701,176	100.0	436.5	

○業種別保証状況【令和5年10月】

(単位:千円、%)

区分	保証承諾								保証債務残高				代位弁済			
	当月中			当期中				当期中				当期中				
	件数	金額	前年比	件数	金額	構成比	前年比	件数	金額	構成比	前年比	件数	金額	構成比	前年比	
製 造 業	28	562,370	179.4	177	3,529,461	16.3	129.8	1,315	19,654,168	16.4	91.6	3	9,779	1.4	489.0	
食 料 品 工 業	7	194,500	210.3	25	686,130	3.2	123.2	126	2,639,644	2.2	101.8	0	0	0.0	0.0	
織 維 品 工 業	7	177,000	256.5	37	624,927	2.9	147.2	278	3,457,318	2.9	87.4	3	9,779	1.4	0.0	
木 材・木 製 品 工 業	1	18,000	0.0	3	68,000	0.3	340.0	24	355,553	0.3	99.4	0	0	0.0	0.0	
家 具・建 具 工 業	1	8,600	0.0	3	42,100	0.2	41.3	47	674,394	0.6	84.2	0	0	0.0	0.0	
紙 工 業	1	10,000	0.0	3	60,700	0.3	50.6	44	847,861	0.7	84.7	0	0	0.0	0.0	
印 刷・製 本 業	2	29,770	0.0	21	481,926	2.2	148.4	135	1,991,265	1.7	90.4	0	0	0.0	0.0	
化 学 工 業	0	0	0.0	2	35,000	0.2	43.8	16	267,435	0.2	80.1	0	0	0.0	0.0	
石 油・石 炭 製 品 工 業	0	0	0.0	0	0	0.0	0.0	0	0	0.0	0.0	0	0	0.0	0.0	
ゴ ム・プ ラ ス チ ッ ク 工 業	2	17,500	175.0	6	78,600	0.4	108.1	59	833,902	0.7	89.0	0	0	0.0	0.0	
ゴ ム 製 品 製 造 業	0	0	0.0	0	0	0.0	0.0	4	53,045	0.0	93.0	0	0	0.0	0.0	
皮 革 工 業	0	0	0.0	0	0	0.0	0.0	0	0	0.0	0.0	0	0	0.0	0.0	
窯 業	0	0	0.0	0	0	0.0	0.0	17	426,193	0.4	97.4	0	0	0.0	0.0	
機 械 工 業	2	4,000	9.8	13	304,648	1.4	89.8	112	2,139,151	1.8	91.0	0	0	0.0	0.0	
電 気 機 器 工 業	0	0	0.0	4	76,000	0.3	80.0	27	448,510	0.4	100.5	0	0	0.0	0.0	
車 輜 工 業	1	30,000	150.0	4	60,000	0.3	200.0	21	235,150	0.2	77.4	0	0	0.0	0.0	
船 舶 工 業	0	0	0.0	0	0	0.0	0.0	0	0	0.0	0.0	0	0	0.0	0.0	
金 属 工 業	3	66,000	110.0	19	530,300	2.4	274.8	128	2,505,300	2.1	96.6	0	0	0.0	0.0	
ソ フ ト ウ ェ ア 業	0	0	0.0	6	175,000	0.8	159.1	52	725,824	0.6	86.3	0	0	0.0	0.0	
情 報 処 理 サ ー ビ ス 業	0	0	0.0	0	0	0.0	0.0	1	9,640	0.0	95.9	0	0	0.0	0.0	
そ の 他 の 工 業	1	7,000	63.6	31	306,130	1.4	183.9	224	2,043,984	1.7	91.7	0	0	0.0	0.0	
農 林 漁 業	0	0	0.0	0	0	0.0	0.0	1	3,544	0.0	46.1	0	0	0.0	0.0	
鉱 業	0	0	0.0	1	30,000	0.1	0.0	3	78,525	0.1	88.1	0	0	0.0	0.0	
建 設 業	44	996,800	155.4	308	6,255,214	28.8	134.1	2,193	30,281,995	25.3	92.1	24	156,818	22.4	228.0	
卸 売 業	21	544,000	94.4	173	4,622,518	21.3	114.4	1,350	25,558,688	21.4	90.2	23	297,976	42.5	792.0	
小 売 業	20	240,092	201.5	148	2,309,415	10.6	134.6	1,112	14,796,620	12.4	90.6	13	123,691	17.6	519.5	
飲 食 店	11	94,000	47.0	57	715,460	3.3	113.6	530	4,743,991	4.0	92.3	2	33,469	4.8	0.0	
運 送 倉 庫 業	3	83,000	296.4	18	455,500	2.1	85.0	162	3,204,349	2.7	97.6	2	10,184	1.5	0.0	
サ ー ビ ス 業	19	280,516	109.1	199	3,097,229	14.3	120.6	1,531	17,571,680	14.7	92.0	5	53,162	7.6	247.1	
不 動 産 業	3	16,800	101.8	26	382,500	1.8	154.9	190	1,862,326	1.6	95.6	1	4,144	0.6	59.8	
そ の 他 の 産 業	0	0	0.0	12	318,400	1.5	91.0	114	1,928,316	1.6	91.2	2	11,953	1.7	0.0	
合 計	149	2,817,578	130.9	1,119	21,715,697	100.0	124.3	8,501	119,684,203	100.0	91.6	75	701,176	100.0	436.5	

○金融機関別保証状況【令和5年10月】

(単位:千円、%)

区分	保証承諾							保証債務残高				代位弁済			
	当月中			当期中				当期中				当期中			
	件数	金額	前年比	件数	金額	構成比	前年比	件数	金額	構成比	前年比	件数	金額	構成比	前年比
みずほ銀行	0	0	0.0	0	0	0.0	0.0	1	25,347	0.0	47.4	0	0	0.0	0.0
三菱UFJ銀行	0	0	0.0	0	0	0.0	0.0	15	156,355	0.1	54.0	3	41,301	5.9	0.0
三井住友銀行	0	0	0.0	0	0	0.0	0.0	0	0	0.0	0.0	0	0	0.0	0.0
小計	0	0	0.0	0	0	0.0	0.0	16	181,702	0.2	53.0	3	41,301	5.9	0.0
十六銀行	33	681,000	146.4	288	6,343,440	29.2	118.5	2,632	39,010,719	32.6	89.0	21	261,004	37.2	17,520.0
大垣共立銀行	32	924,300	140.6	207	4,998,314	23.0	184.1	1,229	20,141,707	16.8	97.5	5	30,175	4.3	76.2
北陸銀行	0	0	0.0	0	0	0.0	0.0	23	494,581	0.4	80.5	0	0	0.0	0.0
三十三銀行	0	0	0.0	0	0	0.0	0.0	7	63,543	0.1	84.7	0	0	0.0	0.0
小計	65	1,605,300	143.0	495	11,341,754	52.2	140.4	3,891	59,710,550	49.9	91.6	26	291,179	41.5	708.3
愛知銀行	0	0	0.0	0	0	0.0	0.0	24	344,980	0.3	69.6	1	34,865	5.0	0.0
名古屋銀行	0	0	0.0	7	217,000	1.0	114.8	47	839,556	0.7	81.6	0	0	0.0	0.0
中京銀行	0	0	0.0	0	0	0.0	0.0	0	0	0.0	0.0	0	0	0.0	0.0
小計	0	0	0.0	7	217,000	1.0	103.8	71	1,184,536	1.0	77.4	1	34,865	5.0	0.0
岐阜信用金庫	60	1,096,586	122.0	515	9,249,884	42.6	110.6	3,636	52,626,361	44.0	92.2	35	285,901	40.8	311.2
大垣西濃信用金庫	4	15,592	37.5	25	298,849	1.4	185.7	197	1,676,822	1.4	90.5	5	38,394	5.5	0.0
関信用金庫	3	21,300	143.9	9	103,530	0.5	383.4	78	479,017	0.4	90.6	0	0	0.0	0.0
小計	67	1,133,478	118.6	549	9,652,263	44.4	112.8	3,911	54,782,200	45.8	92.1	40	324,295	46.3	353.0
商工組合中央金庫	0	0	0.0	0	0	0.0	0.0	7	104,412	0.1	86.6	0	0	0.0	0.0
日本政策金融公庫	0	0	0.0	0	0	0.0	0.0	0	0	0.0	0.0	0	0	0.0	0.0
小計	0	0	0.0	0	0	0.0	0.0	7	104,412	0.1	86.6	0	0	0.0	0.0
岐阜商工信用組合	16	75,300	147.6	67	501,180	2.3	80.7	596	3,662,011	3.1	92.7	5	9,536	1.4	34.5
小計	16	75,300	147.6	67	501,180	2.3	80.7	596	3,662,011	3.1	92.7	5	9,536	1.4	34.5
ぎふ農業協同組合	1	3,500	116.7	1	3,500	0.0	52.2	9	58,794	0.0	78.3	0	0	0.0	0.0
小計	1	3,500	116.7	1	3,500	0.0	52.2	9	58,794	0.0	78.3	0	0	0.0	0.0
合計	149	2,817,578	130.9	1,119	21,715,697	100.0	124.3	8,501	119,684,203	100.0	91.6	75	701,176	100.0	436.5

○制度別保証状況【令和5年10月】

(単位:千円、%)

区分	保証承諾								保証債務残高				代位弁済			
	当月中			当期中					当期中				当期中			
	件数	金額	前年比	件数	金額	構成比	前年比	件数	金額	構成比	前年比	件数	金額	構成比	前年比	
協会制度	32	669,800	101.3	252	5,749,249	26.5	116.2	1,545	24,289,102	20.3	110.5	19	145,476	20.7	314.2	
普通保証	2	25,000	238.1	12	241,720	1.1	41.3	170	2,951,924	2.5	81.4	1	6,611	0.9	0.0	
無担保保証	9	70,500	106.0	71	1,075,219	5.0	83.0	569	4,264,428	3.6	90.1	14	98,796	14.1	882.5	
当座貸越根保証	1	7,000	10.0	23	434,000	2.0	54.5	110	2,095,357	1.8	92.8	1	7,898	1.1	0.0	
無担保当座貸越根保証	0	0	0.0	0	0	0.0	0.0	1	6,406	0.0	99.7	0	0	0.0	0.0	
事業者カードローン当座貸越根保証	5	48,300	166.6	31	223,800	1.0	114.2	121	732,031	0.6	91.5	0	0	0.0	0.0	
長期経営資金保証	0	0	0.0	0	0	0.0	0.0	7	115,503	0.1	81.0	0	0	0.0	0.0	
中小企業特定社債保証	0	0	0.0	4	240,000	1.1	0.0	33	1,166,000	1.0	125.7	0	0	0.0	0.0	
経営安定関連保証	0	0	0.0	0	0	0.0	0.0	46	763,264	0.6	88.7	1	284	0.0	0.0	
経営革新関連保証	0	0	0.0	0	0	0.0	0.0	0	0	0.0	0.0	0	0	0.0	0.0	
小口零細企業保証	0	0	0.0	1	10,000	0.0	200.0	15	36,599	0.0	113.4	0	0	0.0	0.0	
東日本大震災復興緊急保証	0	0	0.0	0	0	0.0	0.0	6	181,579	0.2	99.8	0	0	0.0	0.0	
経営力強化保証	0	0	0.0	0	0	0.0	0.0	27	591,308	0.5	95.8	1	21,308	3.0	120.1	
経営者保証ガイドライン対応保証	0	0	0.0	0	0	0.0	0.0	0	0	0.0	0.0	0	0	0.0	0.0	
事業再生保証	0	0	0.0	0	0	0.0	0.0	13	167,953	0.1	68.3	0	0	0.0	0.0	
アシスト450	0	0	0.0	0	0	0.0	0.0	3	42,544	0.0	95.2	0	0	0.0	0.0	
税理士連携	1	30,000	100.0	2	60,000	0.3	100.0	5	133,000	0.1	100.0	0	0	0.0	0.0	
NEO	1	50,000	22.4	18	840,000	3.9	100.2	138	4,474,053	3.7	119.1	0	0	0.0	0.0	
危機関連	0	0	0.0	0	0	0.0	0.0	0	0	0.0	0.0	0	0	0.0	0.0	
事業承継特別	0	0	0.0	0	0	0.0	0.0	16	956,303	0.8	107.5	0	0	0.0	0.0	
伴走支援型特別	13	439,000	375.3	90	2,624,510	12.1	379.3	152	4,018,413	3.4	411.4	0	0	0.0	0.0	
その他	0	0	0.0	0	0	0.0	0.0	113	1,592,435	1.3	90.8	1	10,580	1.5	60.9	
岐阜市制度	117	2,147,778	144.0	867	15,966,448	73.5	127.5	6,956	95,395,101	79.7	87.8	56	555,700	79.3	486.0	
中小企業振興資金	0	0	0.0	14	90,170	0.4	48.1	197	818,523	0.7	87.5	6	5,457	0.8	212.3	
経営環境変動対策資金	2	10,000	3.5	23	308,200	1.4	22.8	586	6,265,267	5.2	72.9	17	187,994	26.8	0.0	
ぎふしアシスト短期資金	33	1,141,000	133.8	219	6,288,800	29.0	109.5	391	11,340,065	9.5	103.0	0	0	0.0	0.0	
創業者支援資金	4	16,500	235.7	29	150,900	0.7	140.2	159	671,518	0.6	119.7	0	0	0.0	0.0	
ぎふしDX促進資金	0	0	0.0	0	0	0.0	0.0	1	555	0.0	82.7	0	0	0.0	0.0	
みらい戦略資金	0	0	0.0	0	0	0.0	0.0	10	78,420	0.1	75.9	0	0	0.0	0.0	
雇用促進資金	0	0	0.0	0	0	0.0	0.0	24	155,682	0.1	66.5	0	0	0.0	0.0	
ぎふし返済おまとめ資金	0	0	0.0	0	0	0.0	0.0	3	53,788	0.0	92.9	0	0	0.0	0.0	
小口零細企業資金	28	129,400	135.2	188	881,670	4.1	113.5	1,111	2,993,927	2.5	103.0	3	4,808	0.7	127.4	
短期資金	7	56,000	105.7	50	649,400	3.0	167.6	59	704,384	0.6	145.6	0	0	0.0	0.0	
ぎふし経営力強化資金	0	0	0.0	2	50,000	0.2	2.4	471	7,089,301	5.9	83.7	7	67,838	9.7	311.9	
事業所建設等促進資金	0	0	0.0	0	0	0.0	0.0	55	1,044,271	0.9	91.3	0	0	0.0	0.0	
ぎふし事業承継資金	0	0	0.0	0	0	0.0	0.0	2	13,950	0.0	86.4	0	0	0.0	0.0	
ぎふし事業承継特別	0	0	0.0	2	96,000	0.4	53.3	64	2,864,261	2.4	90.9	0	0	0.0	0.0	
ぎふし危機関連資金	0	0	0.0	0	0	0.0	0.0	127	4,404,607	3.7	76.4	3	38,442	5.5	0.0	
ぎふし新型コロナ対応資金	0	0	0.0	0	0	0.0	0.0	3,038	44,526,119	37.2	72.1	18	205,014	29.2	318.4	
ぎふし伴走支援型特別	43	794,878	719.3	340	7,451,308	34.3	475.8	624	12,146,381	10.1	371.6	2	46,147	6.6	0.0	
その他	0	0	0.0	0	0	0.0	0.0	34	224,083	0.2	85.2	0	0	0.0	0.0	
合計	149	2,817,578	130.9	1,119	21,715,697	100.0	124.3	8,501	119,684,203	100.0	91.6	75	701,176	100.0	436.5	