

## ○事業概況【令和5年4月】

(単位:千円、%)

当月中		当月中 前年比	項目	当期中		当月末 前年比	
件数	金額			件数	金額		
/	/	/	保証 申込	期首繰越 A	15	302,300	101.4
129	2,444,919	112.5		当期中 B	129	2,444,919	112.5
0	0	0.0	拒絶 C	0	0	0.0	
0	0	0.0	申込取消 D	0	0	0.0	
/	276	27.6	査定減額 E	/	276	27.6	
/	/	/	調査中 F	14	394,300	209.7	
/	/	/	保証 承諾	期首繰越 G	9,366	131,711,261	98.3
130	2,352,643	106.1		当期中 H	130	2,352,643	106.1
0	0	0.0	保証後取消 I	0	0	0.0	
187	3,413,528	154.1	償還 J	187	3,413,528	154.1	
11	86,991	0.0	代位弁済(元金) K	11	86,991	0.0	
/	/	/	貸付報告未着 L	62	1,115,645	99.2	
/	/	/	保証債務残高 M	9,236	129,447,739	97.5	
/	/	/	期首求償権残高 N	206	697,740	102.4	
11	86,991	0.0	代位 弁済	元金	11	86,991	0.0
/	176	0.0		利息	/	176	0.0
11	87,167	0.0		合計 O	11	87,167	0.0
0	72	0.7	回収 P	0	72	0.7	
0	0	0.0	償却 Q	0	0	0.0	
/	/	/	求償権残高 R	217	784,835	117.0	

A+B=C+D+E+F+H

G+H=I+J+K+L+M

N+O=P+Q+R

## 実績月別推移表

### ○保証承諾

(単位:千円、%)

	令和3年度		令和4年度		令和5年度		
	件数	金額	件数	金額	件数	金額	前年比
4月	207	3,834,285	120	2,217,116	130	2,352,643	106.1
5月	114	1,977,890	151	2,644,020			
6月	123	1,978,055	154	2,563,542			
7月	102	1,770,931	125	2,848,852			
8月	106	2,249,900	150	2,724,739			
9月	133	2,221,200	142	2,321,587			
10月	108	2,058,751	115	2,151,968			
11月	124	2,775,904	139	2,627,265			
12月	166	3,627,830	200	4,300,347			
1月	112	2,263,148	119	2,548,598			
2月	109	1,896,900	146	2,711,524			
3月	146	2,580,010	212	4,566,938			
合計	1,550	29,234,804	1,773	34,226,497	130	2,352,643	106.1

### ○保証債務残高

(単位:千円、%)

	令和3年度		令和4年度		令和5年度		
	件数	金額	件数	金額	件数	金額	前年比
4月	9,795	140,194,812	9,416	132,833,798	9,236	129,447,739	97.5
5月	9,772	139,761,556	9,404	132,179,302			
6月	9,710	138,912,095	9,402	131,783,160			
7月	9,668	138,349,055	9,410	132,149,780			
8月	9,618	137,191,990	9,383	131,789,447			
9月	9,579	136,464,484	9,359	131,256,948			
10月	9,559	135,714,529	9,352	130,668,399			
11月	9,526	135,092,822	9,329	130,256,652			
12月	9,517	134,820,198	9,332	130,516,572			
1月	9,483	134,162,337	9,333	130,045,664			
2月	9,478	133,555,549	9,326	129,824,592			
3月	9,434	133,112,075	9,266	129,378,729			

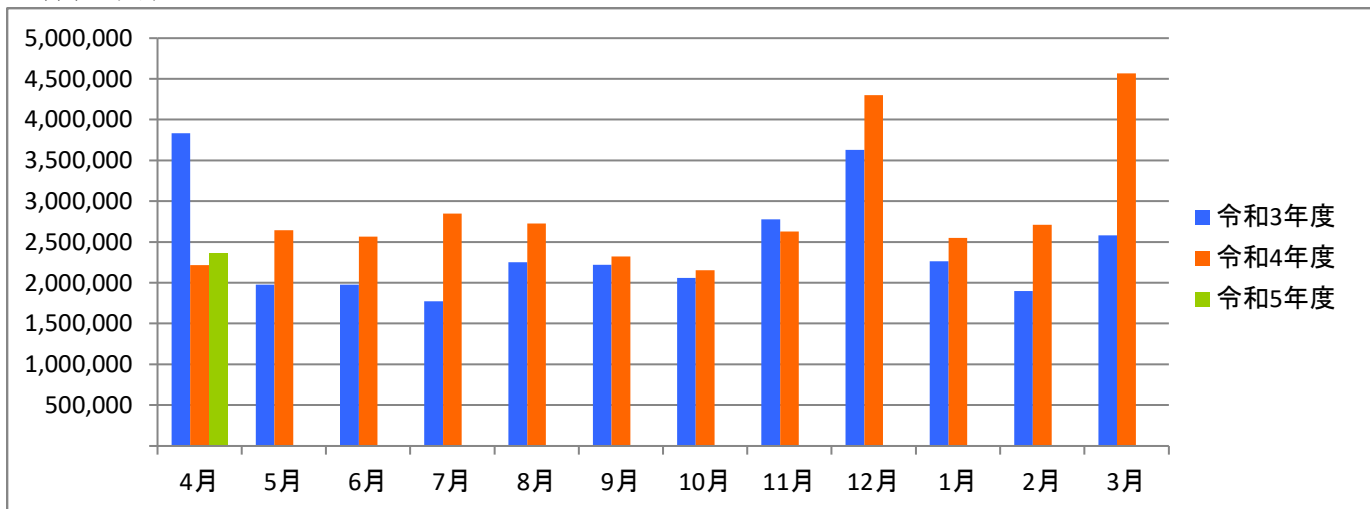
### ○代位弁済

(単位:千円、%)

	令和3年度		令和4年度		令和5年度		
	件数	金額	件数	金額	件数	金額	前年比
4月	6	274,062	0	0	11	87,167	0.0
5月	2	20,600	2	6,287			
6月	3	24,517	0	0			
7月	4	83,235	7	76,015			
8月	6	23,274	6	40,400			
9月	4	14,149	0	0			
10月	4	44,681	3	37,942			
11月	2	55,004	9	64,172			
12月	7	37,514	11	86,444			
1月	11	114,503	3	62,109			
2月	0	0	5	50,221			
3月	11	88,537	26	319,763			
合計	60	780,077	72	743,352	11	87,167	0.0

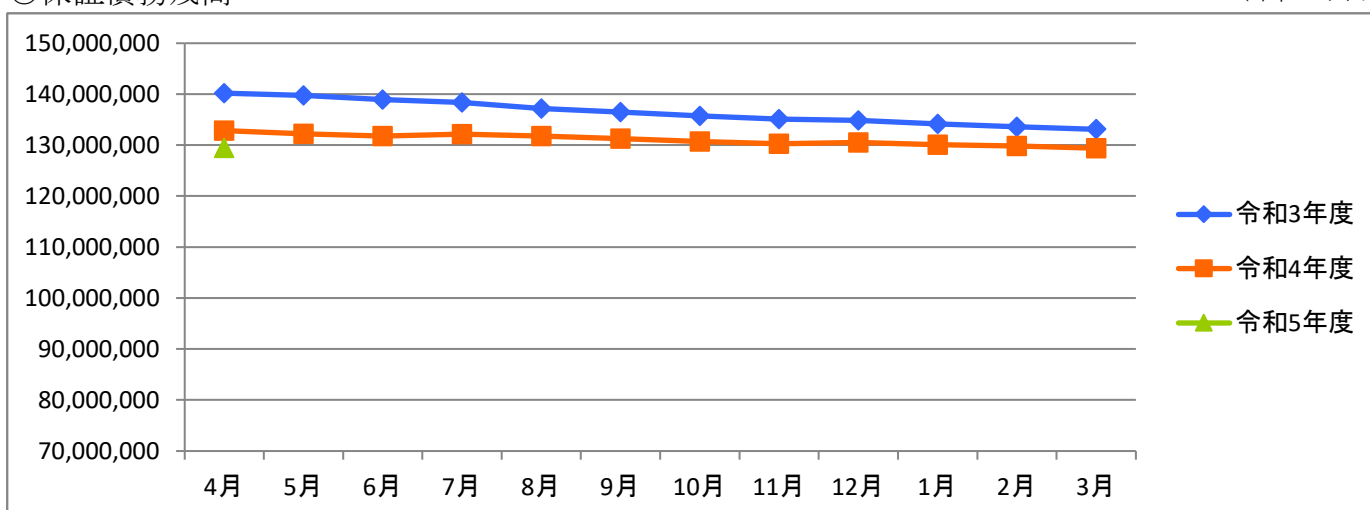
○保証承諾

(単位:千円)



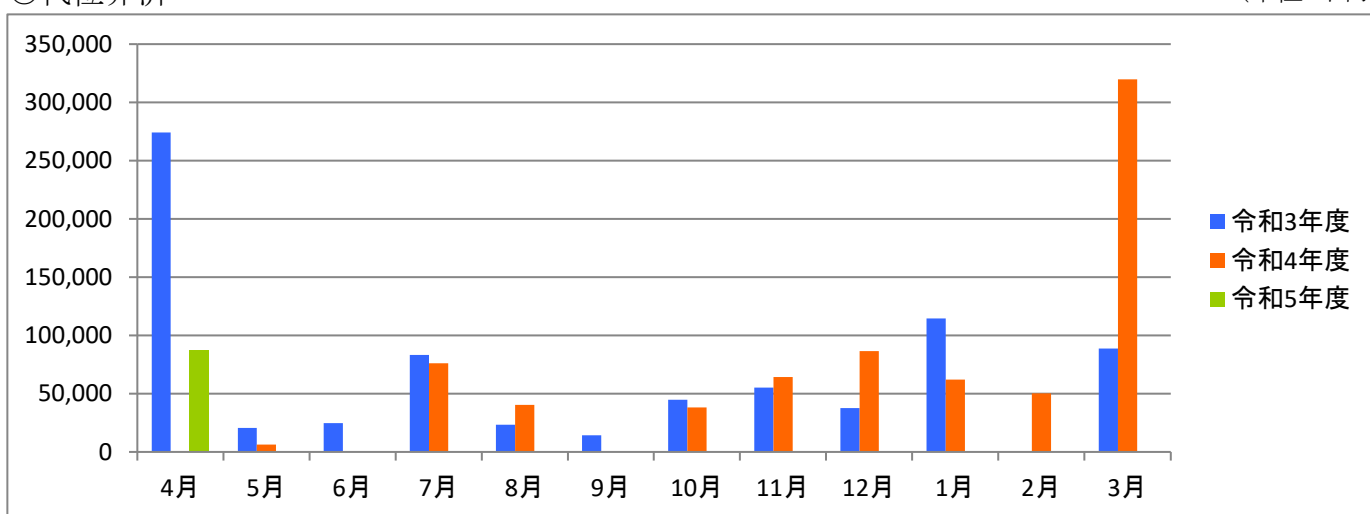
○保証債務残高

(単位:千円)



○代位弁済

(単位:千円)



# 資金使途別・金額別・期間別保証状況

## ○資金使途別保証状況【令和5年4月】

(単位:千円、%)

区分	保証承諾								保証債務残高				代位弁済			
	当月中			当期中				当期中				当期中				
	件数	金額	前年比	件数	金額	構成比	前年比	件数	金額	構成比	前年比	件数	金額	構成比	前年比	
運転資金	117	2,217,443	126.1	117	2,217,443	94.3	126.1	7,974	120,178,295	92.8	97.2	10	75,886	87.1	0.0	
設備資金	5	50,200	26.8	5	50,200	2.1	26.8	586	3,614,010	2.8	105.3	0	0	0.0	0.0	
運転設備資金	8	85,000	31.3	8	85,000	3.6	31.3	676	5,655,434	4.4	98.3	1	11,281	12.9	0.0	
合計	130	2,352,643	106.1	130	2,352,643	100.0	106.1	9,236	129,447,739	100.0	97.5	11	87,167	100.0	0.0	

## ○金額別保証状況【令和5年4月】

(単位:千円、%)

区分	保証承諾								保証債務残高				代位弁済			
	当月中			当期中				当期中				当期中				
	件数	金額	前年比	件数	金額	構成比	前年比	件数	金額	構成比	前年比	件数	金額	構成比	前年比	
100万円以下	3	2,500	71.4	3	2,500	0.1	71.4	248	131,942	0.1	88.5	0	0	0.0	0.0	
200万円以下	8	14,500	70.0	8	14,500	0.6	70.0	528	573,455	0.4	89.3	2	1,299	1.5	0.0	
300万円以下	4	11,900	106.3	4	11,900	0.5	106.3	687	1,214,771	0.9	95.9	0	0	0.0	0.0	
500万円以下	16	75,068	94.1	16	75,068	3.2	94.1	1,170	3,568,546	2.8	95.3	0	0	0.0	0.0	
1,000万円以下	30	250,799	133.5	30	250,799	10.7	133.5	2,157	13,696,736	10.6	95.6	4	17,202	19.7	0.0	
1,500万円以下	17	230,220	105.6	17	230,220	9.8	105.6	712	7,101,844	5.5	95.2	2	26,321	30.2	0.0	
2,000万円以下	13	256,000	102.0	13	256,000	10.9	102.0	1,171	17,867,528	13.8	95.5	2	17,561	20.1	0.0	
3,000万円以下	21	596,656	160.8	21	596,656	25.4	160.8	1,147	25,728,820	19.9	94.5	1	24,784	28.4	0.0	
5,000万円以下	12	530,000	77.3	12	530,000	22.5	77.3	974	34,449,894	26.6	102.4	0	0	0.0	0.0	
6,000万円以下	4	235,000	138.2	4	235,000	10.0	138.2	208	11,000,627	8.5	104.8	0	0	0.0	0.0	
7,000万円以下	1	70,000	50.7	1	70,000	3.0	50.7	59	2,658,432	2.1	92.1	0	0	0.0	0.0	
8,000万円以下	1	80,000	100.0	1	80,000	3.4	100.0	120	6,906,772	5.3	96.1	0	0	0.0	0.0	
1億円以下	0	0	0.0	0	0	0.0	0.0	18	1,037,546	0.8	86.8	0	0	0.0	0.0	
2億円以下	0	0	0.0	0	0	0.0	0.0	37	3,510,825	2.7	90.4	0	0	0.0	0.0	
3億円以下	0	0	0.0	0	0	0.0	0.0	0	0	0.0	0.0	0	0	0.0	0.0	
4億円以下	0	0	0.0	0	0	0.0	0.0	0	0	0.0	0.0	0	0	0.0	0.0	
5億円以下	0	0	0.0	0	0	0.0	0.0	0	0	0.0	0.0	0	0	0.0	0.0	
5億円超	0	0	0.0	0	0	0.0	0.0	0	0	0.0	0.0	0	0	0.0	0.0	
合計	130	2,352,643	106.1	130	2,352,643	100.0	106.1	9,236	129,447,739	100.0	97.5	11	87,167	100.0	0.0	

## ○期間別保証状況【令和5年4月】

(単位:千円、%)

区分	保証承諾								保証債務残高				代位弁済			
	当月中			当期中				当期中				当期中				
	件数	金額	前年比	件数	金額	構成比	前年比	件数	金額	構成比	前年比	件数	金額	構成比	前年比	
3カ月以下	0	0	0.0	0	0	0.0	0.0	4	64,725	0.1	72.1	0	0	0.0	0.0	
6カ月以下	4	67,000	335.0	4	67,000	2.8	335.0	27	438,496	0.3	244.4	0	0	0.0	0.0	
1年以下	22	481,000	68.2	22	481,000	20.4	68.2	529	13,438,560	10.4	95.3	0	0	0.0	0.0	
2年以下	6	41,500	19.3	6	41,500	1.8	19.3	258	2,847,636	2.2	95.2	0	0	0.0	0.0	
3年以下	6	86,500	500.0	6	86,500	3.7	500.0	515	4,361,277	3.4	73.0	0	0	0.0	0.0	
4年以下	1	1,500	75.0	1	1,500	0.1	75.0	92	377,494	0.3	90.1	0	0	0.0	0.0	
5年以下	18	153,200	144.0	18	153,200	6.5	144.0	1,276	7,217,996	5.6	101.8	1	4,163	4.8	0.0	
7年以下	27	301,199	98.6	27	301,199	12.8	98.6	2,311	19,250,168	14.9	90.9	7	31,900	36.6	0.0	
10年以下	45	1,200,744	145.8	45	1,200,744	51.0	145.8	4,036	76,934,067	59.4	101.5	3	51,105	58.6	0.0	
10年超	1	20,000	96.9	1	20,000	0.9	96.9	188	4,517,319	3.5	90.0	0	0	0.0	0.0	
合計	130	2,352,643	106.1	130	2,352,643	100.0	106.1	9,236	129,447,739	100.0	97.5	11	87,167	100.0	0.0	

## ○業種別保証状況【令和5年4月】

(単位:千円、%)

区分	保証承諾							保証債務残高				代位弁済			
	当月中			当期中				当期中				当期中			
	件数	金額	前年比	件数	金額	構成比	前年比	件数	金額	構成比	前年比	件数	金額	構成比	前年比
製 造 業	17	263,386	60.7	17	263,386	11.2	60.7	1,434	21,357,007	16.5	96.3	2	7,499	8.6	0.0
食 料 品 工 業	0	0	0.0	0	0	0.0	0.0	135	2,646,660	2.0	98.5	0	0	0.0	0.0
織 維 品 工 業	5	50,000	714.3	5	50,000	2.1	714.3	298	3,799,584	2.9	93.3	2	7,499	8.6	0.0
木 材・木 製 品 工 業	0	0	0.0	0	0	0.0	0.0	29	359,570	0.3	94.7	0	0	0.0	0.0
家 具・建 具 工 業	0	0	0.0	0	0	0.0	0.0	53	784,752	0.6	103.6	0	0	0.0	0.0
紙 工 業	0	0	0.0	0	0	0.0	0.0	48	964,274	0.7	96.6	0	0	0.0	0.0
印 刷・製 本 業	2	42,156	421.6	2	42,156	1.8	421.6	149	2,193,706	1.7	95.3	0	0	0.0	0.0
化 学 工 業	0	0	0.0	0	0	0.0	0.0	20	361,916	0.3	98.9	0	0	0.0	0.0
石 油・石 炭 製 品 工 業	0	0	0.0	0	0	0.0	0.0	0	0	0.0	0.0	0	0	0.0	0.0
ゴ ム・プ ラ ス チ ッ ク 工 業	0	0	0.0	0	0	0.0	0.0	72	998,841	0.8	102.9	0	0	0.0	0.0
ゴ ム 製 品 製 造 業	0	0	0.0	0	0	0.0	0.0	4	55,940	0.0	96.0	0	0	0.0	0.0
皮 革 工 業	0	0	0.0	0	0	0.0	0.0	0	0	0.0	0.0	0	0	0.0	0.0
窯 業	0	0	0.0	0	0	0.0	0.0	22	513,039	0.4	136.0	0	0	0.0	0.0
機 械 工 業	0	0	0.0	0	0	0.0	0.0	121	2,325,499	1.8	93.5	0	0	0.0	0.0
電 気 機 器 工 業	1	13,000	0.0	1	13,000	0.6	0.0	26	431,529	0.3	92.0	0	0	0.0	0.0
車 輜 工 業	0	0	0.0	0	0	0.0	0.0	25	284,180	0.2	89.9	0	0	0.0	0.0
船 舶 工 業	0	0	0.0	0	0	0.0	0.0	0	0	0.0	0.0	0	0	0.0	0.0
金 属 工 業	3	90,000	225.0	3	90,000	3.8	225.0	137	2,597,568	2.0	98.6	0	0	0.0	0.0
ソ フ ト ウ ェ ア 業	0	0	0.0	0	0	0.0	0.0	59	840,708	0.6	82.0	0	0	0.0	0.0
情 報 処 理 サ ー ビ ス 業	0	0	0.0	0	0	0.0	0.0	1	10,000	0.0	96.6	0	0	0.0	0.0
そ の 他 の 工 業	6	68,230	1,705.8	6	68,230	2.9	1,705.8	235	2,189,242	1.7	96.2	0	0	0.0	0.0
農 林 漁 業	0	0	0.0	0	0	0.0	0.0	1	4,618	0.0	40.4	0	0	0.0	0.0
鉱 業	0	0	0.0	0	0	0.0	0.0	4	76,895	0.1	75.8	0	0	0.0	0.0
建 設 業	46	932,389	210.4	46	932,389	39.6	210.4	2,377	32,690,729	25.3	97.5	7	67,715	77.7	0.0
卸 売 業	19	416,500	59.8	19	416,500	17.7	59.8	1,506	28,033,042	21.7	97.9	0	0	0.0	0.0
小 売 業	16	309,968	205.5	16	309,968	13.2	205.5	1,191	16,031,280	12.4	96.0	0	0	0.0	0.0
飲 食 店	6	95,000	140.6	6	95,000	4.0	140.6	577	5,161,664	4.0	97.6	0	0	0.0	0.0
運 送 倉 庫 業	3	13,000	11.3	3	13,000	0.6	11.3	163	3,257,618	2.5	100.0	0	0	0.0	0.0
サ ー ビ ス 業	18	291,000	140.0	18	291,000	12.4	140.0	1,665	18,851,965	14.6	98.8	0	0	0.0	0.0
不 動 産 業	3	18,000	25.2	3	18,000	0.8	25.2	201	1,904,268	1.5	96.4	0	0	0.0	0.0
そ の 他 の 産 業	2	13,400	44.7	2	13,400	0.6	44.7	117	2,078,654	1.6	100.5	2	11,953	13.7	0.0
合 計	130	2,352,643	106.1	130	2,352,643	100.0	106.1	9,236	129,447,739	100.0	97.5	11	87,167	100.0	0.0

## ○金融機関別保証状況【令和5年4月】

(単位:千円、%)

区分	保証承諾								保証債務残高				代位弁済			
	当月中			当期中				当期中				当期中				
	件数	金額	前年比	件数	金額	構成比	前年比	件数	金額	構成比	前年比	件数	金額	構成比	前年比	
みずほ銀行	0	0	0.0	0	0	0.0	0.0	1	33,345	0.0	52.5	0	0	0.0	0.0	
三菱UFJ銀行	0	0	0.0	0	0	0.0	0.0	23	264,546	0.2	83.8	0	0	0.0	0.0	
三井住友銀行	0	0	0.0	0	0	0.0	0.0	0	0	0.0	0.0	0	0	0.0	0.0	
小計	0	0	0.0	0	0	0.0	0.0	24	297,891	0.2	78.6	0	0	0.0	0.0	
十六銀行	31	601,125	98.5	31	601,125	25.6	98.5	2,942	43,268,646	33.4	98.4	2	20,177	23.1	0.0	
大垣共立銀行	19	412,000	79.7	19	412,000	17.5	79.7	1,298	20,748,545	16.0	99.9	0	0	0.0	0.0	
北陸銀行	0	0	0.0	0	0	0.0	0.0	27	582,767	0.5	91.6	0	0	0.0	0.0	
三十三銀行	0	0	0.0	0	0	0.0	0.0	9	66,857	0.1	80.9	0	0	0.0	0.0	
小計	50	1,013,125	89.9	50	1,013,125	43.1	89.9	4,276	64,666,815	50.0	98.8	2	20,177	23.1	0.0	
愛知銀行	0	0	0.0	0	0	0.0	0.0	34	473,439	0.4	92.2	0	0	0.0	0.0	
名古屋銀行	2	45,000	90.0	2	45,000	1.9	90.0	54	1,010,392	0.8	106.4	0	0	0.0	0.0	
中京銀行	0	0	0.0	0	0	0.0	0.0	1	2,552	0.0	33.8	0	0	0.0	0.0	
小計	2	45,000	90.0	2	45,000	1.9	90.0	89	1,486,383	1.1	101.1	0	0	0.0	0.0	
岐阜信用金庫	66	1,149,988	123.3	66	1,149,988	48.9	123.3	3,921	56,722,116	43.8	96.4	8	66,364	76.1	0.0	
大垣西濃信用金庫	4	95,400	265.0	4	95,400	4.1	265.0	209	1,876,333	1.4	94.9	0	0	0.0	0.0	
関信用金庫	3	12,230	0.0	3	12,230	0.5	0.0	85	511,975	0.4	93.9	0	0	0.0	0.0	
小計	73	1,257,618	129.8	73	1,257,618	53.5	129.8	4,215	59,110,424	45.7	96.4	8	66,364	76.1	0.0	
商工組合中央金庫	0	0	0.0	0	0	0.0	0.0	7	111,611	0.1	71.8	0	0	0.0	0.0	
日本政策金融公庫	0	0	0.0	0	0	0.0	0.0	0	0	0.0	0.0	0	0	0.0	0.0	
小計	0	0	0.0	0	0	0.0	0.0	7	111,611	0.1	71.8	0	0	0.0	0.0	
岐阜商工信用組合	5	36,900	52.1	5	36,900	1.6	52.1	613	3,716,032	2.9	94.1	1	626	0.7	0.0	
小計	5	36,900	52.1	5	36,900	1.6	52.1	613	3,716,032	2.9	94.1	1	626	0.7	0.0	
ぎふ農業協同組合	0	0	0.0	0	0	0.0	0.0	12	58,584	0.0	79.0	0	0	0.0	0.0	
小計	0	0	0.0	0	0	0.0	0.0	12	58,584	0.0	79.0	0	0	0.0	0.0	
合計	130	2,352,643	106.1	130	2,352,643	100.0	106.1	9,236	129,447,739	100.0	97.5	11	87,167	100.0	0.0	

○制度別保証状況【令和5年4月】

(単位:千円、%)

区分	保証承諾								保証債務残高				代位弁済			
	当月中			当期中					当期中				当期中			
	件数	金額	前年比	件数	金額	構成比	前年比	件数	金額	構成比	前年比	件数	金額	構成比	前年比	
協会制度	30	684,969	81.9	30	684,969	29.1	81.9	1,545	22,823,728	17.6	103.4	2	7,545	8.7	0.0	
普通保証	1	8,000	9.9	1	8,000	0.3	9.9	188	3,197,466	2.5	80.6	0	0	0.0	0.0	
無担保保証	8	58,969	26.4	8	58,969	2.5	26.4	609	4,385,567	3.4	92.9	2	7,545	8.7	0.0	
当座貸越根保証	3	28,000	13.3	3	28,000	1.2	13.3	110	2,078,716	1.6	95.0	0	0	0.0	0.0	
無担保当座貸越根保証	0	0	0.0	0	0	0.0	0.0	1	6,424	0.0	92.1	0	0	0.0	0.0	
事業者カードローン当座貸越根保証	2	12,000	266.7	2	12,000	0.5	266.7	130	756,712	0.6	95.3	0	0	0.0	0.0	
長期経営資金保証	0	0	0.0	0	0	0.0	0.0	8	133,161	0.1	55.5	0	0	0.0	0.0	
中小企業特定社債保証	0	0	0.0	0	0	0.0	0.0	30	1,036,480	0.8	99.6	0	0	0.0	0.0	
経営安定関連保証	0	0	0.0	0	0	0.0	0.0	50	811,076	0.6	89.6	0	0	0.0	0.0	
経営革新関連保証	0	0	0.0	0	0	0.0	0.0	0	0	0.0	0.0	0	0	0.0	0.0	
小口零細企業保証	0	0	0.0	0	0	0.0	0.0	16	32,265	0.0	100.5	0	0	0.0	0.0	
東日本大震災復興緊急保証	0	0	0.0	0	0	0.0	0.0	6	181,769	0.1	99.8	0	0	0.0	0.0	
経営力強化保証	0	0	0.0	0	0	0.0	0.0	29	667,435	0.5	107.6	0	0	0.0	0.0	
経営者保証ガイドライン対応保証	0	0	0.0	0	0	0.0	0.0	0	0	0.0	0.0	0	0	0.0	0.0	
事業再生保証	0	0	0.0	0	0	0.0	0.0	16	232,158	0.2	80.7	0	0	0.0	0.0	
アシスト450	0	0	0.0	0	0	0.0	0.0	3	43,618	0.0	95.3	0	0	0.0	0.0	
税理士連携	0	0	0.0	0	0	0.0	0.0	5	133,000	0.1	100.0	0	0	0.0	0.0	
NEO	2	75,000	113.6	2	75,000	3.2	113.6	127	4,119,875	3.2	118.1	0	0	0.0	0.0	
危機関連	0	0	0.0	0	0	0.0	0.0	0	0	0.0	0.0	0	0	0.0	0.0	
事業承継特別	0	0	0.0	0	0	0.0	0.0	17	1,026,693	0.8	83.4	0	0	0.0	0.0	
伴走支援型特別	14	503,000	558.9	14	503,000	21.4	558.9	83	2,307,234	1.8	555.6	0	0	0.0	0.0	
その他	0	0	0.0	0	0	0.0	0.0	117	1,674,080	1.3	94.6	0	0	0.0	0.0	
岐阜市制度	100	1,667,674	120.8	100	1,667,674	70.9	120.8	7,691	106,624,012	82.4	96.3	9	79,622	91.3	0.0	
中小企業振興資金	1	4,000	13.3	1	4,000	0.2	13.3	214	879,726	0.7	93.8	2	1,656	1.9	0.0	
経営環境変動対策資金	5	76,500	235.4	5	76,500	3.3	235.4	680	7,520,068	5.8	83.4	4	26,861	30.8	0.0	
ぎふしアシスト短期資金	15	335,000	90.5	15	335,000	14.2	90.5	389	10,984,851	8.5	99.8	0	0	0.0	0.0	
創業者支援資金	3	14,000	53.8	3	14,000	0.6	53.8	145	596,904	0.5	106.3	0	0	0.0	0.0	
ぎふしDX促進資金	0	0	0.0	0	0	0.0	0.0	1	613	0.0	0.0	0	0	0.0	0.0	
みらい戦略資金	0	0	0.0	0	0	0.0	0.0	13	87,750	0.1	84.5	0	0	0.0	0.0	
雇用促進資金	0	0	0.0	0	0	0.0	0.0	29	196,949	0.2	68.4	0	0	0.0	0.0	
ぎふし返済おまとめ資金	0	0	0.0	0	0	0.0	0.0	3	55,412	0.0	89.7	0	0	0.0	0.0	
小口零細企業資金	22	101,430	123.4	22	101,430	4.3	123.4	1,136	2,908,295	2.2	102.7	0	0	0.0	0.0	
短期資金	7	117,000	167.1	7	117,000	5.0	167.1	46	505,338	0.4	98.6	0	0	0.0	0.0	
ぎふし経営力強化資金	2	50,000	11.3	2	50,000	2.1	11.3	544	8,566,702	6.6	102.6	0	0	0.0	0.0	
事業所建設等促進資金	0	0	0.0	0	0	0.0	0.0	57	1,128,835	0.9	100.8	0	0	0.0	0.0	
ぎふし事業承継資金	0	0	0.0	0	0	0.0	0.0	2	15,046	0.0	87.3	0	0	0.0	0.0	
ぎふし事業承継特別	0	0	0.0	0	0	0.0	0.0	64	2,998,468	2.3	93.6	0	0	0.0	0.0	
ぎふし危機関連資金	0	0	0.0	0	0	0.0	0.0	142	5,229,311	4.0	83.6	0	0	0.0	0.0	
ぎふし新型コロナ対応資金	0	0	0.0	0	0	0.0	0.0	3,829	58,086,311	44.9	90.7	2	39,824	45.7	0.0	
ぎふし伴走支援型特別	45	969,744	295.7	45	969,744	41.2	295.7	362	6,620,842	5.1	310.0	1	11,281	12.9	0.0	
その他	0	0	0.0	0	0	0.0	0.0	35	242,590	0.2	85.1	0	0	0.0	0.0	
合計	130	2,352,643	106.1	130	2,352,643	100.0	106.1	9,236	129,447,739	100.0	97.5	11	87,167	100.0	0.0	