

## ○事業概況【令和5年3月】

(単位:千円、%)

当月中		当月中 前年比	項目	当期中		当月末 前年比	
件数	金額			件数	金額		
/	/	/	保証 申込	期首繰越 A	17	298,272	8.8
215	4,526,638	173.5		当期中 B	1,798	34,675,773	129.0
0	0	0.0	拒絶 C	0	0	0.0	
2	16,800	35.0	申込取消 D	27	334,080	55.8	
/	26,900	0.0	査定減額 E	/	111,168	77.8	
/	/	/	調査中 F	15	302,300	101.4	
/	/	/	保証 承諾	期首繰越 G	9,484	133,957,035	92.7
212	4,566,938	177.0		当期中 H	1,773	34,226,497	117.1
0	0	0.0	保証後取消 I	5	18,500	9.6	
206	3,534,859	120.6	償還 J	1,814	35,712,037	92.2	
26	319,229	361.0	代位弁済(元金) K	72	741,733	95.2	
/	/	/	貸付報告未着 L	100	2,332,531	276.1	
/	/	/	保証債務残高 M	9,266	129,378,729	97.2	
/	/	/	期首求償権残高 N	228	681,220	114.7	
26	319,229	361.0	代位 弁済	元金	72	741,733	95.2
/	534	522.5		利息	/	1,618	120.8
26	319,763	361.2		合計 O	72	743,352	95.3
1	2,650	771.0	回収 P	5	43,232	42.2	
89	683,600	117.2	償却 Q	89	683,600	115.9	
/	/	/	求償権残高 R	206	697,740	102.4	

A+B=C+D+E+F+H

G+H=I+J+K+L+M

N+O=P+Q+R

## 実績月別推移表

### ○保証承諾

(単位:千円、%)

	令和2年度		令和3年度		令和4年度		
	件数	金額	件数	金額	件数	金額	前年比
4月	319	7,795,493	207	3,834,285	120	2,217,116	57.8
5月	812	17,517,866	114	1,977,890	151	2,644,020	133.7
6月	1,123	20,131,194	123	1,978,055	154	2,563,542	129.6
7月	679	12,117,786	102	1,770,931	125	2,848,852	160.9
8月	476	8,671,744	106	2,249,900	150	2,724,739	121.1
9月	314	5,772,455	133	2,221,200	142	2,321,587	104.5
10月	248	3,992,188	108	2,058,751	115	2,151,968	104.5
11月	239	4,171,429	124	2,775,904	139	2,627,265	94.6
12月	349	5,970,515	166	3,627,830	200	4,300,347	118.5
1月	186	3,140,048	112	2,263,148	119	2,548,598	112.6
2月	293	5,662,876	109	1,896,900	146	2,711,524	142.9
3月	830	20,713,269	146	2,580,010	212	4,566,938	177.0
合計	5,868	115,656,863	1,550	29,234,804	1,773	34,226,497	117.1

### ○保証債務残高

(単位:千円、%)

	令和2年度		令和3年度		令和4年度		
	件数	金額	件数	金額	件数	金額	前年比
4月	6,820	76,883,233	9,795	140,194,812	9,416	132,833,798	94.7
5月	7,186	86,644,724	9,772	139,761,556	9,404	132,179,302	94.6
6月	7,953	101,940,779	9,710	138,912,095	9,402	131,783,160	94.9
7月	8,499	113,134,567	9,668	138,349,055	9,410	132,149,780	95.5
8月	8,789	118,151,057	9,618	137,191,990	9,383	131,789,447	96.1
9月	8,998	122,182,658	9,579	136,464,484	9,359	131,256,948	96.2
10月	9,088	123,885,126	9,559	135,714,529	9,352	130,668,399	96.3
11月	9,166	125,224,716	9,526	135,092,822	9,329	130,256,652	96.4
12月	9,301	127,239,928	9,517	134,820,198	9,332	130,516,572	96.8
1月	9,373	127,498,202	9,483	134,162,337	9,333	130,045,664	96.9
2月	9,429	128,113,229	9,478	133,555,549	9,326	129,824,592	97.2
3月	9,629	135,054,447	9,434	133,112,075	9,266	129,378,729	97.2

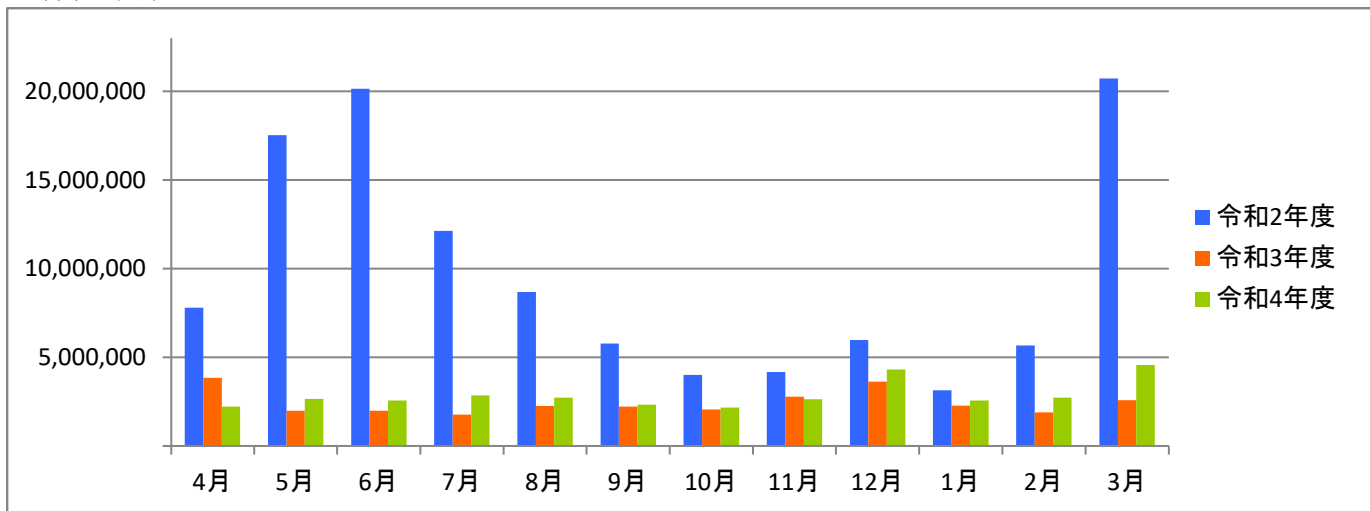
### ○代位弁済

(単位:千円、%)

	令和2年度		令和3年度		令和4年度		
	件数	金額	件数	金額	件数	金額	前年比
4月	5	8,138	6	274,062	0	0	0.0
5月	2	34,931	2	20,600	2	6,287	30.5
6月	6	51,531	3	24,517	0	0	0.0
7月	3	8,140	4	83,235	7	76,015	91.3
8月	0	0	6	23,274	6	40,400	173.6
9月	3	77,539	4	14,149	0	0	0.0
10月	3	27,600	4	44,681	3	37,942	84.9
11月	3	4,111	2	55,004	9	64,172	116.7
12月	1	103	7	37,514	11	86,444	230.4
1月	3	18,180	11	114,503	3	62,109	54.2
2月	0	0	0	0	5	50,221	0.0
3月	5	116,978	11	88,537	26	319,763	361.2
合計	34	347,251	60	780,077	72	743,352	95.3

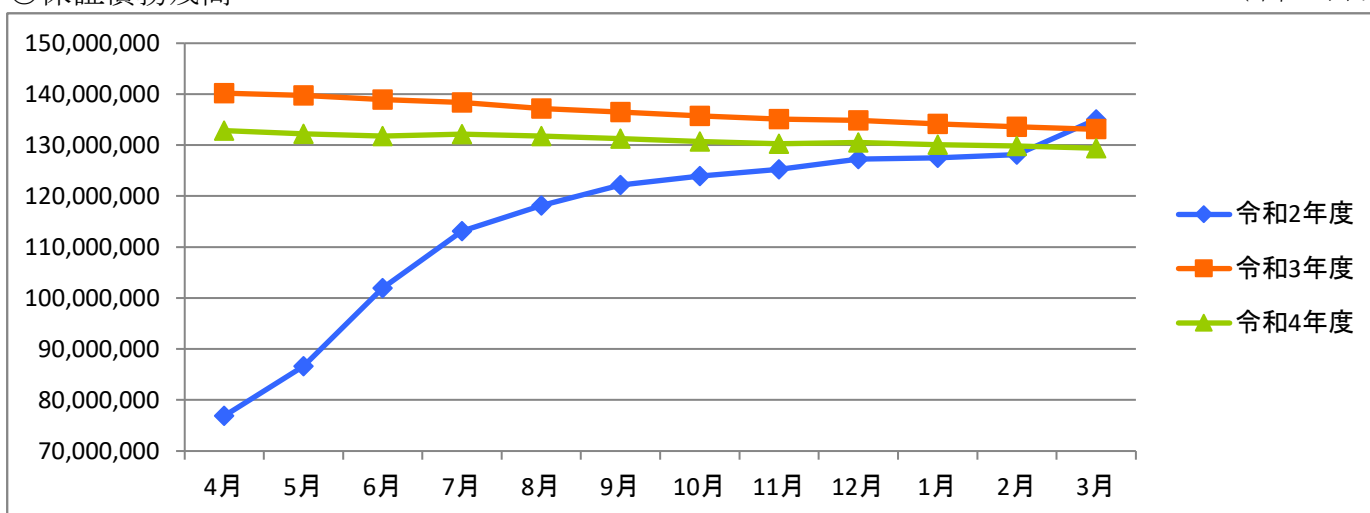
○保証承諾

(単位:千円)



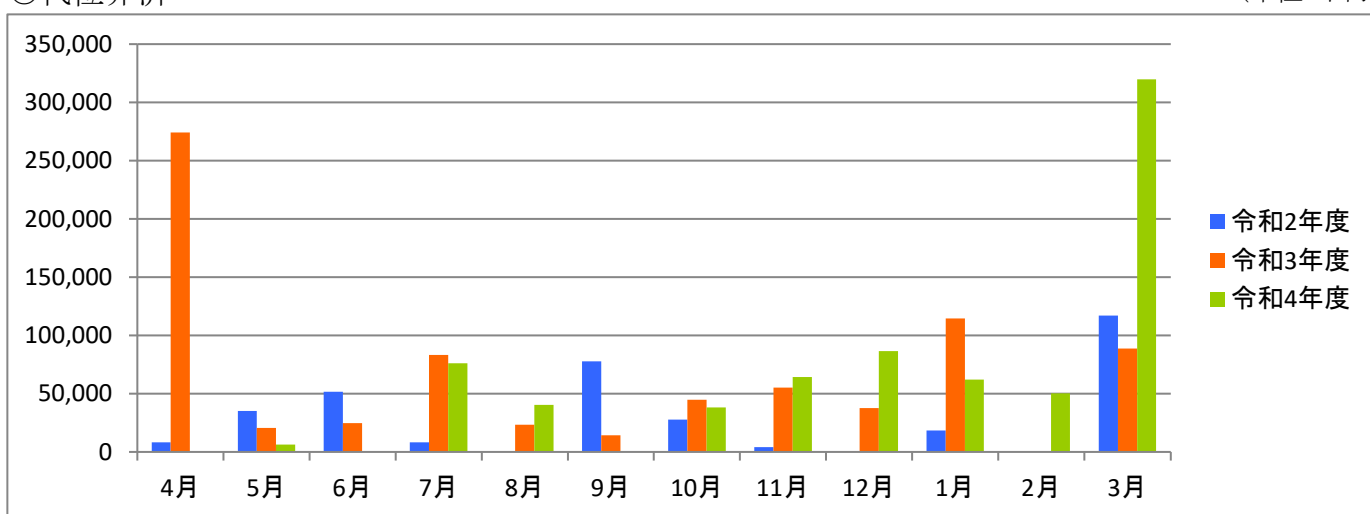
○保証債務残高

(単位:千円)



○代位弁済

(単位:千円)



# 資金使途別・金額別・期間別保証状況

## ○資金使途別保証状況【令和5年3月】

(単位:千円、%)

区分	保証承諾								保証債務残高				代位弁済			
	当月中			当期中					当期中				当期中			
	件数	金額	前年比	件数	金額	構成比	前年比	件数	金額	構成比	前年比	件数	金額	構成比	前年比	
運転資金	180	4,245,768	177.8	1,469	30,894,357	90.3	116.3	8,000	120,111,019	92.8	97.0	61	647,939	87.2	92.1	
設備資金	12	65,570	146.5	116	1,017,540	3.0	149.8	587	3,605,387	2.8	104.8	7	73,050	9.8	891.3	
運転設備資金	20	255,600	173.6	188	2,314,600	6.8	116.6	679	5,662,323	4.4	96.5	4	22,363	3.0	32.6	
合計	212	4,566,938	177.0	1,773	34,226,497	100.0	117.1	9,266	129,378,729	100.0	97.2	72	743,352	100.0	95.3	

## ○金額別保証状況【令和5年3月】

(単位:千円、%)

区分	保証承諾								保証債務残高				代位弁済			
	当月中			当期中					当期中				当期中			
	件数	金額	前年比	件数	金額	構成比	前年比	件数	金額	構成比	前年比	件数	金額	構成比	前年比	
100万円以下	4	4,000	77.7	47	43,070	0.1	108.8	256	135,068	0.1	89.7	1	507	0.1	50.6	
200万円以下	12	21,900	230.5	94	168,302	0.5	108.9	528	575,038	0.4	89.2	3	2,055	0.3	48.5	
300万円以下	14	41,000	109.6	135	388,468	1.1	127.9	690	1,223,856	0.9	94.9	8	13,269	1.8	86.1	
500万円以下	26	117,800	202.5	223	1,022,018	3.0	107.9	1,164	3,562,715	2.8	94.5	12	38,445	5.2	146.6	
1,000万円以下	36	303,311	96.4	381	3,346,361	9.8	117.0	2,159	13,718,961	10.6	95.2	14	96,243	12.9	127.8	
1,500万円以下	21	291,957	150.1	147	2,034,062	5.9	125.0	726	7,260,883	5.6	97.2	8	68,188	9.2	174.2	
2,000万円以下	29	555,599	144.6	213	4,159,174	12.2	115.6	1,181	17,974,131	13.9	95.7	16	268,569	36.1	320.8	
3,000万円以下	20	547,930	136.1	175	4,896,703	14.3	105.9	1,147	25,720,808	19.9	94.2	4	73,597	9.9	118.6	
5,000万円以下	35	1,565,041	141.4	295	13,459,158	39.3	111.7	975	34,338,939	26.5	102.4	5	180,390	24.3	111.7	
6,000万円以下	8	465,400	0.0	26	1,513,400	4.4	123.1	203	10,719,371	8.3	102.5	1	2,090	0.3	4.7	
7,000万円以下	2	138,000	206.0	12	821,000	2.4	202.3	58	2,582,501	2.0	88.5	0	0	0.0	0.0	
8,000万円以下	4	315,000	0.0	18	1,419,780	4.1	162.6	123	7,070,092	5.5	97.9	0	0	0.0	0.0	
1億円以下	0	0	0.0	3	300,000	0.9	153.8	19	1,149,327	0.9	95.1	0	0	0.0	0.0	
2億円以下	1	200,000	0.0	4	655,000	1.9	202.8	37	3,347,038	2.6	84.9	0	0	0.0	0.0	
3億円以下	0	0	0.0	0	0	0.0	0.0	0	0	0.0	0.0	0	0	0.0	0.0	
4億円以下	0	0	0.0	0	0	0.0	0.0	0	0	0.0	0.0	0	0	0.0	0.0	
5億円以下	0	0	0.0	0	0	0.0	0.0	0	0	0.0	0.0	0	0	0.0	0.0	
5億円超	0	0	0.0	0	0	0.0	0.0	0	0	0.0	0.0	0	0	0.0	0.0	
合計	212	4,566,938	177.0	1,773	34,226,497	100.0	117.1	9,266	129,378,729	100.0	97.2	72	743,352	100.0	95.3	

## ○期間別保証状況【令和5年3月】

(単位:千円、%)

区分	保証承諾								保証債務残高				代位弁済			
	当月中			当期中					当期中				当期中			
	件数	金額	前年比	件数	金額	構成比	前年比	件数	金額	構成比	前年比	件数	金額	構成比	前年比	
3カ月以下	5	72,000	0.0	18	191,670	0.6	58.6	5	98,011	0.1	79.8	0	0	0.0	0.0	
6カ月以下	2	65,000	224.1	41	788,620	2.3	179.5	26	362,018	0.3	170.0	0	0	0.0	0.0	
1年以下	43	1,155,930	114.8	508	13,410,713	39.2	95.3	527	13,456,103	10.4	95.4	4	47,369	6.4	67.6	
2年以下	15	161,000	172.9	122	1,521,500	4.4	110.8	258	2,871,029	2.2	94.8	0	0	0.0	0.0	
3年以下	3	15,000	157.1	42	203,650	0.6	44.3	522	4,520,696	3.5	74.2	0	0	0.0	0.0	
4年以下	2	8,900	156.1	17	68,770	0.2	170.3	91	382,726	0.3	88.7	0	0	0.0	0.0	
5年以下	31	491,470	130.8	271	2,702,498	7.9	145.9	1,278	7,058,969	5.5	100.0	7	13,644	1.8	72.4	
7年以下	36	327,000	61.6	408	5,484,467	16.0	157.1	2,338	19,822,476	15.3	93.3	30	175,239	23.6	145.2	
10年以下	75	2,270,638	465.7	336	9,584,267	28.0	142.7	4,031	76,237,175	58.9	100.6	30	493,515	66.4	166.5	
10年超	0	0	0.0	10	270,342	0.8	57.5	190	4,569,526	3.5	90.7	1	13,585	1.8	10.0	
合計	212	4,566,938	177.0	1,773	34,226,497	100.0	117.1	9,266	129,378,729	100.0	97.2	72	743,352	100.0	95.3	

## ○業種別保証状況【令和5年3月】

(単位:千円、%)

区分	保証承諾								保証債務残高				代位弁済			
	当月中			当期中					当期中				当期中			
	件数	金額	前年比	件数	金額	構成比	前年比	件数	金額	構成比	前年比	件数	金額	構成比	前年比	
製 造 業	35	907,726	136.9	270	5,622,569	16.4	113.1	1,443	21,398,086	16.5	95.9	6	14,069	1.9	16.0	
食 料 品 工 業	1	60,000	0.0	28	887,997	2.6	123.2	135	2,665,797	2.1	98.6	0	0	0.0	0.0	
織 維 品 工 業	9	214,000	111.7	61	898,452	2.6	74.4	303	3,806,718	2.9	93.6	1	4,007	0.5	13.3	
木 材・木 製 品 工 業	1	30,000	1,000.0	3	51,370	0.2	131.7	28	333,147	0.3	87.0	0	0	0.0	0.0	
家 具・建 具 工 業	0	0	0.0	9	235,500	0.7	287.2	56	804,798	0.6	105.7	4	8,063	1.1	0.0	
紙 工 業	1	15,000	25.0	8	185,000	0.5	52.1	48	970,284	0.7	100.7	0	0	0.0	0.0	
印 刷・製 本 業	3	76,000	104.8	34	770,744	2.3	133.5	150	2,209,218	1.7	95.4	0	0	0.0	0.0	
化 学 工 業	0	0	0.0	4	122,000	0.4	206.8	20	364,182	0.3	99.1	0	0	0.0	0.0	
石 油・石 炭 製 品 工 業	0	0	0.0	0	0	0.0	0.0	0	0	0.0	0.0	0	0	0.0	0.0	
ゴ ム・プ ラ ス チ ッ ク 工 業	1	24,000	0.0	14	286,680	0.8	144.4	71	985,917	0.8	100.5	0	0	0.0	0.0	
ゴ ム 製 品 製 造 業	0	0	0.0	0	0	0.0	0.0	4	56,125	0.0	95.9	0	0	0.0	0.0	
皮 革 工 業	0	0	0.0	0	0	0.0	0.0	0	0	0.0	0.0	0	0	0.0	0.0	
窯 業	0	0	0.0	4	185,000	0.5	925.0	22	516,952	0.4	135.8	0	0	0.0	0.0	
機 械 工 業	3	116,630	0.0	27	693,730	2.0	105.7	123	2,338,218	1.8	92.4	0	0	0.0	0.0	
電 気 機 器 工 業	1	18,000	90.0	5	163,000	0.5	153.8	26	435,445	0.3	92.3	0	0	0.0	0.0	
車 輜 工 業	0	0	0.0	4	40,000	0.1	100.0	26	288,929	0.2	90.0	0	0	0.0	0.0	
船 舶 工 業	0	0	0.0	0	0	0.0	0.0	0	0	0.0	0.0	0	0	0.0	0.0	
金 属 工 業	4	88,100	440.5	24	469,600	1.4	180.8	139	2,623,434	2.0	98.7	0	0	0.0	0.0	
ソ フ ト ウ ェ ア 業	1	30,000	0.0	9	164,000	0.5	115.5	58	815,137	0.6	77.8	0	0	0.0	0.0	
情 報 処 理 サ ー ビ ス 業	0	0	0.0	0	0	0.0	0.0	1	10,000	0.0	96.2	0	0	0.0	0.0	
そ の 他 の 工 業	10	235,996	87.7	36	469,496	1.4	92.3	233	2,173,786	1.7	94.7	1	2,000	0.3	79.7	
農 林 漁 業	0	0	0.0	0	0	0.0	0.0	2	5,143	0.0	42.7	0	0	0.0	0.0	
鉱 業	0	0	0.0	0	0	0.0	0.0	4	78,938	0.1	76.3	0	0	0.0	0.0	
建 設 業	62	1,068,300	160.6	494	8,648,688	25.3	110.4	2,380	32,663,658	25.2	97.1	23	239,730	32.2	140.7	
卸 売 業	30	917,107	160.3	286	7,623,279	22.3	129.4	1,511	28,101,625	21.7	98.6	10	179,285	24.1	38.2	
小 売 業	29	514,920	168.4	224	3,968,618	11.6	104.8	1,186	15,946,951	12.3	95.2	15	181,115	24.4	615.0	
飲 食 店	12	92,934	189.7	88	1,204,503	3.5	147.6	582	5,176,236	4.0	97.1	9	33,278	4.5	613.3	
運 送 倉 庫 業	6	149,745	180.4	43	1,068,245	3.1	131.3	162	3,253,345	2.5	101.1	0	0	0.0	0.0	
サ ー ビ ス 業	25	624,700	311.0	300	4,784,590	14.0	118.2	1,677	18,766,265	14.5	97.7	7	51,157	6.9	284.5	
不 動 産 業	6	33,314	416.4	36	363,812	1.1	83.6	200	1,907,254	1.5	96.3	1	6,925	0.9	0.0	
そ の 他 の 産 業	7	258,192	782.4	32	942,192	2.8	154.0	119	2,081,228	1.6	100.6	1	37,793	5.1	0.0	
合 計	212	4,566,938	177.0	1,773	34,226,497	100.0	117.1	9,266	129,378,729	100.0	97.2	72	743,352	100.0	95.3	

○金融機関別保証状況【令和5年3月】

(単位:千円、%)

区分	保証承諾							保証債務残高				代位弁済			
	当月中			当期中				当期中				当期中			
	件数	金額	前年比	件数	金額	構成比	前年比	件数	金額	構成比	前年比	件数	金額	構成比	前年比
みずほ銀行	0	0	0.0	0	0	0.0	0.0	2	46,125	0.0	70.5	0	0	0.0	0.0
三菱UFJ銀行	0	0	0.0	0	0	0.0	0.0	23	268,380	0.2	83.9	0	0	0.0	0.0
三井住友銀行	0	0	0.0	0	0	0.0	0.0	0	0	0.0	0.0	0	0	0.0	0.0
小計	0	0	0.0	0	0	0.0	0.0	25	314,505	0.2	81.6	0	0	0.0	0.0
十六銀行	37	793,016	102.4	496	10,745,057	31.4	138.4	2,967	43,760,516	33.8	99.2	21	306,416	41.2	305.3
大垣共立銀行	27	474,081	216.5	230	5,228,598	15.3	132.8	1,290	20,672,624	16.0	99.2	10	87,581	11.8	95.1
北陸銀行	1	24,000	48.0	5	137,000	0.4	59.6	27	593,736	0.5	100.7	0	0	0.0	0.0
三十三銀行	0	0	0.0	0	0	0.0	0.0	9	68,211	0.1	81.3	0	0	0.0	0.0
小計	65	1,291,097	123.8	731	16,110,655	47.1	135.0	4,293	65,095,086	50.3	99.2	31	393,997	53.0	204.7
愛知銀行	0	0	0.0	3	60,000	0.2	82.2	34	479,463	0.4	92.3	1	5,352	0.7	0.0
名古屋銀行	0	0	0.0	9	197,700	0.6	116.3	53	989,734	0.8	103.8	0	0	0.0	0.0
中京銀行	0	0	0.0	0	0	0.0	0.0	1	2,968	0.0	37.3	0	0	0.0	0.0
小計	0	0	0.0	12	257,700	0.8	106.0	88	1,472,165	1.1	99.4	1	5,352	0.7	0.0
岐阜信用金庫	127	2,924,779	230.9	859	16,199,493	47.3	104.2	3,931	56,265,254	43.5	95.6	25	219,034	29.5	47.8
大垣西濃信用金庫	8	151,000	300.2	44	453,599	1.3	102.9	210	1,806,609	1.4	90.7	0	0	0.0	0.0
関信用金庫	0	0	0.0	7	42,000	0.1	64.6	83	507,526	0.4	92.4	0	0	0.0	0.0
小計	135	3,075,779	231.7	910	16,695,092	48.8	104.0	4,224	58,579,389	45.3	95.4	25	219,034	29.5	47.8
商工組合中央金庫	0	0	0.0	1	40,000	0.1	62.5	7	111,877	0.1	71.7	0	0	0.0	0.0
日本政策金融公庫	0	0	0.0	0	0	0.0	0.0	0	0	0.0	0.0	0	0	0.0	0.0
小計	0	0	0.0	1	40,000	0.1	62.5	7	111,877	0.1	71.7	0	0	0.0	0.0
岐阜商工信用組合	12	200,062	187.7	117	1,116,349	3.3	118.1	616	3,746,233	2.9	93.9	15	124,969	16.8	96.4
小計	12	200,062	187.7	117	1,116,349	3.3	118.1	616	3,746,233	2.9	93.9	15	124,969	16.8	96.4
ぎふ農業協同組合	0	0	0.0	2	6,700	0.0	0.0	13	59,474	0.0	79.8	0	0	0.0	0.0
小計	0	0	0.0	2	6,700	0.0	0.0	13	59,474	0.0	79.8	0	0	0.0	0.0
合計	212	4,566,938	177.0	1,773	34,226,497	100.0	117.1	9,266	129,378,729	100.0	97.2	72	743,352	100.0	95.3

○制度別保証状況【令和5年3月】

(単位:千円、%)

区分	保証承諾							保証債務残高				代位弁済			
	当月中			当期中				当期中				当期中			
	件数	金額	前年比	件数	金額	構成比	前年比	件数	金額	構成比	前年比	件数	金額	構成比	前年比
協会制度	47	1,147,060	196.8	442	9,049,136	26.4	138.6	1,552	22,566,891	17.4	101.8	21	219,881	29.6	54.1
普通保証	2	5,500	0.0	26	695,800	2.0	81.6	191	3,247,543	2.5	79.4	3	11,847	1.6	5.0
無担保保証	12	184,200	66.4	158	2,079,020	6.1	122.3	621	4,455,202	3.4	94.4	10	93,200	12.5	190.2
当座貸越根保証	8	139,000	463.3	63	1,134,000	3.3	122.6	110	2,098,911	1.6	94.6	0	0	0.0	0.0
無担保当座貸越根保証	0	0	0.0	0	0	0.0	0.0	1	6,424	0.0	90.1	0	0	0.0	0.0
事業者カードローン当座貸越根保証	6	21,000	33.6	53	338,500	1.0	82.8	130	758,520	0.6	94.7	0	0	0.0	0.0
長期経営資金保証	0	0	0.0	0	0	0.0	0.0	8	134,727	0.1	55.6	0	0	0.0	0.0
中小企業特定社債保証	2	48,000	0.0	5	208,000	0.6	45.6	31	1,035,440	0.8	96.1	0	0	0.0	0.0
経営安定関連保証	0	0	0.0	2	95,000	0.3	107.5	51	817,034	0.6	91.1	1	2,776	0.4	12.2
経営革新関連保証	0	0	0.0	0	0	0.0	0.0	0	0	0.0	0.0	0	0	0.0	0.0
小口零細企業保証	2	5,000	0.0	4	10,000	0.0	166.7	15	31,131	0.0	94.7	0	0	0.0	0.0
東日本大震災復興緊急保証	0	0	0.0	0	0	0.0	0.0	6	181,807	0.1	99.8	0	0	0.0	0.0
経営力強化保証	3	94,430	454.0	15	538,860	1.6	255.1	30	704,467	0.5	116.3	1	17,749	2.4	115.2
経営者保証ガイドライン対応保証	0	0	0.0	0	0	0.0	0.0	0	0	0.0	0.0	0	0	0.0	0.0
事業再生保証	0	0	0.0	2	20,642	0.1	14.8	16	233,235	0.2	87.0	0	0	0.0	0.0
アシスト450	0	0	0.0	0	0	0.0	0.0	3	43,797	0.0	95.3	0	0	0.0	0.0
税理士連携	0	0	0.0	5	133,000	0.4	100.0	5	133,000	0.1	100.0	0	0	0.0	0.0
NEO	0	0	0.0	39	1,572,000	4.6	203.5	128	4,220,173	3.3	121.1	2	71,598	9.6	0.0
危機関連	0	0	0.0	0	0	0.0	0.0	0	0	0.0	0.0	0	0	0.0	0.0
事業承継特別	1	200,000	0.0	1	200,000	0.6	52.6	16	838,540	0.6	67.6	0	0	0.0	0.0
伴走支援型特別	11	449,930	300.0	67	1,964,314	5.7	496.9	70	1,943,914	1.5	591.1	0	0	0.0	0.0
その他	0	0	0.0	2	60,000	0.2	95.5	120	1,683,028	1.3	93.7	4	22,712	3.1	82.7
岐阜市制度	165	3,419,878	171.2	1,331	25,177,361	73.6	110.9	7,714	106,811,838	82.6	96.3	51	523,470	70.4	140.1
中小企業振興資金	2	11,000	26.4	35	291,400	0.9	134.5	218	893,655	0.7	97.3	4	9,481	1.3	33.5
経営環境変動対策資金	4	36,000	12.9	126	2,050,025	6.0	145.7	701	7,893,994	6.1	86.7	5	25,081	3.4	13.6
ぎふしアシスト短期資金	31	906,500	104.4	392	11,158,400	32.6	98.9	386	10,884,686	8.4	98.9	1	12,935	1.7	25.8
創業者支援資金	3	10,900	27.3	29	191,500	0.6	72.8	143	587,407	0.5	114.2	4	18,676	2.5	554.6
ぎふしDX促進資金	0	0	0.0	1	700	0.0	0.0	1	622	0.0	0.0	0	0	0.0	0.0
みらい戦略資金	0	0	0.0	1	10,000	0.0	18.1	13	89,366	0.1	84.9	1	5,164	0.7	0.0
雇用促進資金	0	0	0.0	2	32,500	0.1	0.0	31	207,263	0.2	64.8	3	25,517	3.4	0.0
ぎふし返済おまとめ資金	0	0	0.0	0	0	0.0	0.0	3	55,668	0.0	89.1	0	0	0.0	0.0
小口零細企業資金	30	142,070	220.7	289	1,328,858	3.9	151.7	1,136	2,879,042	2.2	102.2	5	9,949	1.3	221.0
短期資金	4	40,000	111.1	54	552,000	1.6	98.7	46	518,373	0.4	99.2	1	7,740	1.0	38.7
ぎふし経営力強化資金	18	511,564	265.5	161	4,191,325	12.2	179.9	548	8,559,581	6.6	101.2	2	21,747	2.9	80.6
事業所建設等促進資金	0	0	0.0	4	150,700	0.4	251.2	57	1,138,734	0.9	100.8	1	13,585	1.8	0.0
ぎふし事業承継資金	0	0	0.0	0	0	0.0	0.0	2	15,228	0.0	87.4	0	0	0.0	0.0
ぎふし事業承継特別	0	0	0.0	5	255,780	0.7	37.4	64	3,030,531	2.3	93.7	0	0	0.0	0.0
ぎふし危機関連資金	0	0	0.0	0	0	0.0	0.0	144	5,296,048	4.1	84.3	1	38,810	5.2	715.2
ぎふし新型コロナ対応資金	0	0	0.0	0	0	0.0	0.0	3,863	58,955,956	45.6	91.6	22	304,866	41.0	855.0
ぎふし伴走支援型特別	73	1,761,844	374.3	232	4,964,172	14.5	247.4	321	5,560,207	4.3	313.2	1	29,919	4.0	0.0
その他	0	0	0.0	0	0	0.0	0.0	37	245,477	0.2	85.0	0	0	0.0	0.0
合計	212	4,566,938	177.0	1,773	34,226,497	100.0	117.1	9,266	129,378,729	100.0	97.2	72	743,352	100.0	95.3