

○事業概況【令和5年2月】

(単位:千円、%)

当月中		当月中 前年比	項目	当期中		当月末 前年比	
件数	金額			件数	金額		
/	/	/	保証 申込	期首繰越 A	17	298,272	8.8
141	2,775,494	140.3		当期中 B	1,583	30,149,134	124.3
0	0	0.0	拒絶 C	0	0	0.0	
1	10,000	0.0	申込取消 D	25	317,280	57.6	
/	4,500	0.0	査定減額 E	/	84,268	59.0	
/	/	/	調査中 F	14	386,300	121.6	
/	/	/	保証 承諾	期首繰越 G	9,484	133,957,035	92.7
146	2,711,524	142.9		当期中 H	1,561	29,659,558	111.3
0	0	0.0	保証後取消 I	5	18,500	9.6	
151	3,063,447	126.3	償還 J	1,608	32,177,179	89.9	
5	50,132	0.0	代位弁済(元金) K	46	422,505	61.2	
/	/	/	貸付報告未着 L	60	1,173,817	139.7	
/	/	/	保証債務残高 M	9,326	129,824,592	97.2	
/	/	/	期首求償権残高 N	228	681,220	114.7	
5	50,132	0.0	代位 弁済	元金	46	422,505	61.2
/	89	0.0		利息	/	1,084	87.6
5	50,221	0.0		合計 O	46	423,589	61.3
0	7,862	5,114.6	回収 P	4	40,582	39.7	
0	0	0.0	償却 Q	0	0	0.0	
/	/	/	求償権残高 R	270	1,064,227	90.5	

A+B=C+D+E+F+H

G+H=I+J+K+L+M

N+O=P+Q+R

実績月別推移表

○保証承諾

(単位:千円、%)

	令和2年度		令和3年度		令和4年度		
	件数	金額	件数	金額	件数	金額	前年比
4月	319	7,795,493	207	3,834,285	120	2,217,116	57.8
5月	812	17,517,866	114	1,977,890	151	2,644,020	133.7
6月	1,123	20,131,194	123	1,978,055	154	2,563,542	129.6
7月	679	12,117,786	102	1,770,931	125	2,848,852	160.9
8月	476	8,671,744	106	2,249,900	150	2,724,739	121.1
9月	314	5,772,455	133	2,221,200	142	2,321,587	104.5
10月	248	3,992,188	108	2,058,751	115	2,151,968	104.5
11月	239	4,171,429	124	2,775,904	139	2,627,265	94.6
12月	349	5,970,515	166	3,627,830	200	4,300,347	118.5
1月	186	3,140,048	112	2,263,148	119	2,548,598	112.6
2月	293	5,662,876	109	1,896,900	146	2,711,524	142.9
3月	830	20,713,269	146	2,580,010			
合計	5,868	115,656,863	1,550	29,234,804	1,561	29,659,558	111.3

○保証債務残高

(単位:千円、%)

	令和2年度		令和3年度		令和4年度		
	件数	金額	件数	金額	件数	金額	前年比
4月	6,820	76,883,233	9,795	140,194,812	9,416	132,833,798	94.7
5月	7,186	86,644,724	9,772	139,761,556	9,404	132,179,302	94.6
6月	7,953	101,940,779	9,710	138,912,095	9,402	131,783,160	94.9
7月	8,499	113,134,567	9,668	138,349,055	9,410	132,149,780	95.5
8月	8,789	118,151,057	9,618	137,191,990	9,383	131,789,447	96.1
9月	8,998	122,182,658	9,579	136,464,484	9,359	131,256,948	96.2
10月	9,088	123,885,126	9,559	135,714,529	9,352	130,668,399	96.3
11月	9,166	125,224,716	9,526	135,092,822	9,329	130,256,652	96.4
12月	9,301	127,239,928	9,517	134,820,198	9,332	130,516,572	96.8
1月	9,373	127,498,202	9,483	134,162,337	9,333	130,045,664	96.9
2月	9,429	128,113,229	9,478	133,555,549	9,326	129,824,592	97.2
3月	9,629	135,054,447	9,434	133,112,075			

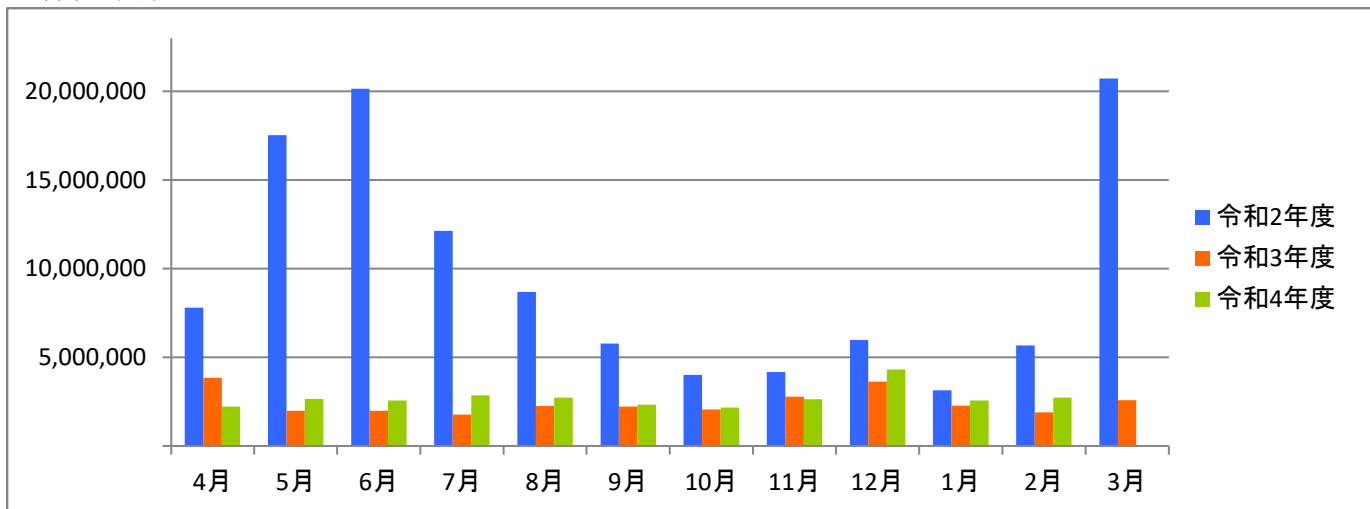
○代位弁済

(単位:千円、%)

	令和2年度		令和3年度		令和4年度		
	件数	金額	件数	金額	件数	金額	前年比
4月	5	8,138	6	274,062	0	0	0.0
5月	2	34,931	2	20,600	2	6,287	30.5
6月	6	51,531	3	24,517	0	0	0.0
7月	3	8,140	4	83,235	7	76,015	91.3
8月	0	0	6	23,274	6	40,400	173.6
9月	3	77,539	4	14,149	0	0	0.0
10月	3	27,600	4	44,681	3	37,942	84.9
11月	3	4,111	2	55,004	9	64,172	116.7
12月	1	103	7	37,514	11	86,444	230.4
1月	3	18,180	11	114,503	3	62,109	54.2
2月	0	0	0	0	5	50,221	0.0
3月	5	116,978	11	88,537			
合計	34	347,251	60	780,077	46	423,589	61.3

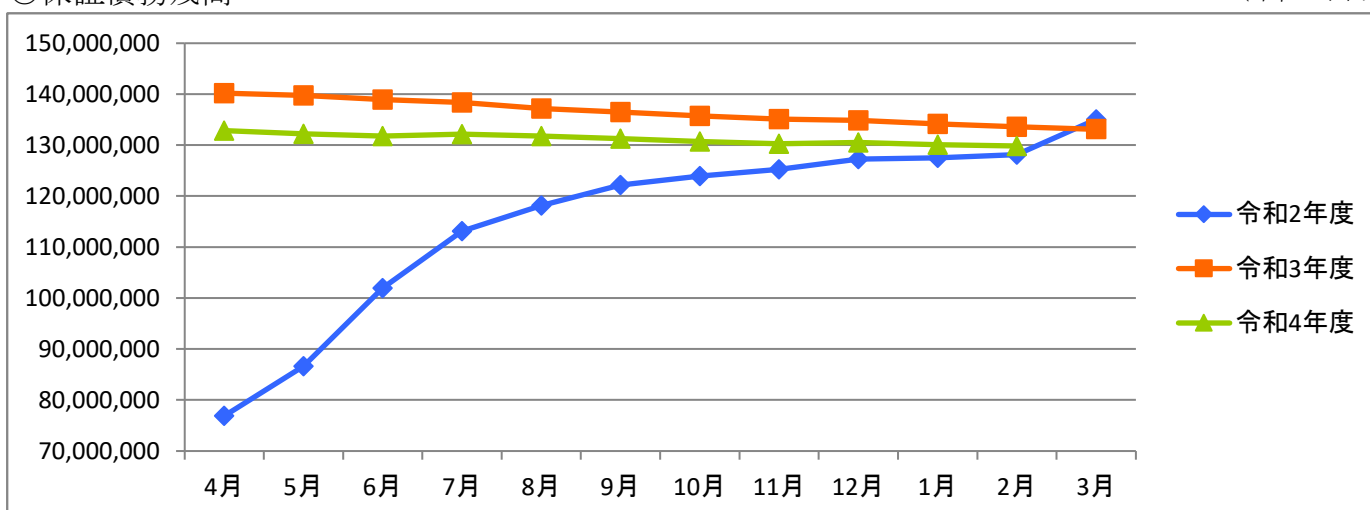
○保証承諾

(単位:千円)



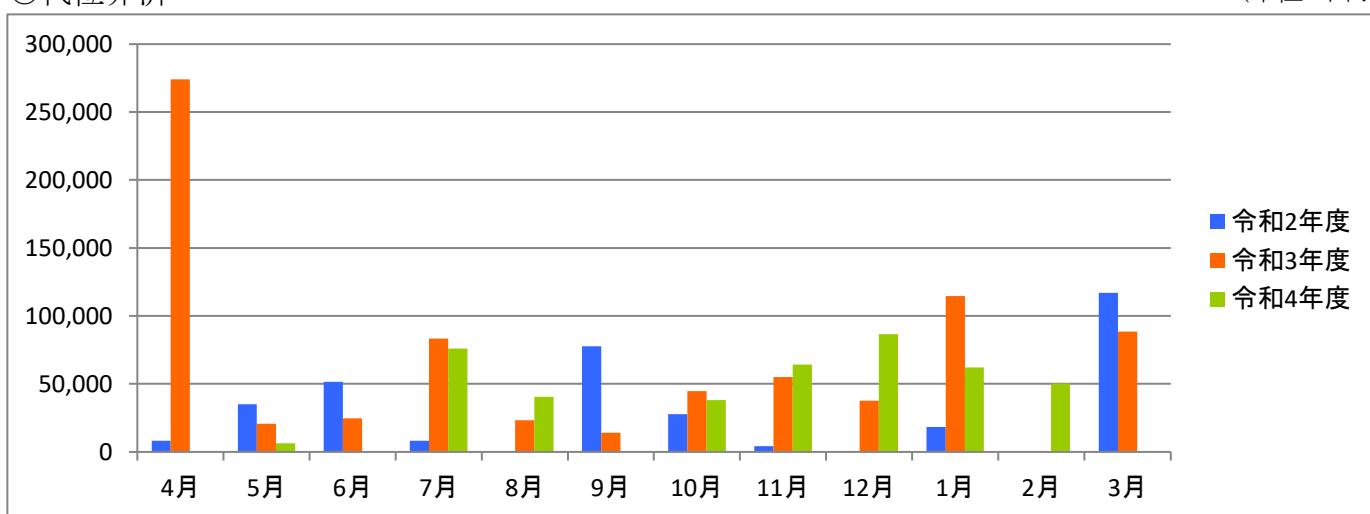
○保証債務残高

(単位:千円)



○代位弁済

(単位:千円)



資金使途別・金額別・期間別保証状況

○資金使途別保証状況【令和5年2月】

(単位:千円、%)

区分	保証承諾								保証債務残高				代位弁済			
	当月中			当期中					当期中				当期中			
	件数	金額	前年比	件数	金額	構成比	前年比	件数	金額	構成比	前年比	件数	金額	構成比	前年比	
運転資金	118	2,363,064	152.9	1,289	26,648,588	89.8	110.2	8,046	120,461,902	92.8	96.9	39	374,845	88.5	60.0	
設備資金	9	59,960	159.9	104	951,970	3.2	150.0	594	3,669,958	2.8	106.9	3	26,380	6.2	321.9	
運転設備資金	19	288,500	91.9	168	2,059,000	6.9	112.1	686	5,692,732	4.4	98.3	4	22,363	5.3	38.2	
合計	146	2,711,524	142.9	1,561	29,659,558	100.0	111.3	9,326	129,824,592	100.0	97.2	46	423,589	100.0	61.3	

○金額別保証状況【令和5年2月】

(単位:千円、%)

区分	保証承諾								保証債務残高				代位弁済			
	当月中			当期中					当期中				当期中			
	件数	金額	前年比	件数	金額	構成比	前年比	件数	金額	構成比	前年比	件数	金額	構成比	前年比	
100万円以下	2	2,000	200.0	43	39,070	0.1	113.4	259	138,727	0.1	90.3	1	507	0.1	50.6	
200万円以下	4	7,174	205.0	82	146,402	0.5	100.9	532	583,084	0.4	88.1	3	2,055	0.5	116.1	
300万円以下	11	30,243	147.5	121	347,468	1.2	130.4	699	1,240,455	1.0	96.8	3	5,447	1.3	51.5	
500万円以下	19	81,630	144.5	197	904,218	3.0	101.7	1,165	3,574,255	2.8	93.8	9	31,609	7.5	120.5	
1,000万円以下	35	302,755	129.5	345	3,043,050	10.3	119.5	2,173	13,853,085	10.7	95.4	10	66,141	15.6	130.7	
1,500万円以下	12	175,322	98.7	126	1,742,105	5.9	121.6	725	7,209,442	5.6	96.4	6	62,964	14.9	160.9	
2,000万円以下	24	475,400	140.2	184	3,603,575	12.1	112.1	1,193	18,126,779	14.0	96.1	10	169,898	40.1	248.1	
3,000万円以下	15	421,000	94.4	155	4,348,773	14.7	103.0	1,158	26,033,078	20.1	95.1	3	47,175	11.1	98.5	
5,000万円以下	19	866,000	152.5	260	11,894,117	40.1	108.7	979	34,374,676	26.5	102.7	1	37,793	8.9	28.1	
6,000万円以下	2	120,000	235.3	18	1,048,000	3.5	85.3	202	10,582,381	8.2	100.5	0	0	0.0	0.0	
7,000万円以下	1	70,000	0.0	10	683,000	2.3	201.6	62	2,660,990	2.0	92.2	0	0	0.0	0.0	
8,000万円以下	2	160,000	0.0	14	1,104,780	3.7	126.5	120	6,863,818	5.3	94.2	0	0	0.0	0.0	
1億円以下	0	0	0.0	3	300,000	1.0	153.8	20	1,198,242	0.9	98.1	0	0	0.0	0.0	
2億円以下	0	0	0.0	3	455,000	1.5	140.9	39	3,385,581	2.6	85.0	0	0	0.0	0.0	
3億円以下	0	0	0.0	0	0	0.0	0.0	0	0	0.0	0.0	0	0	0.0	0.0	
4億円以下	0	0	0.0	0	0	0.0	0.0	0	0	0.0	0.0	0	0	0.0	0.0	
5億円以下	0	0	0.0	0	0	0.0	0.0	0	0	0.0	0.0	0	0	0.0	0.0	
5億円超	0	0	0.0	0	0	0.0	0.0	0	0	0.0	0.0	0	0	0.0	0.0	
合計	146	2,711,524	142.9	1,561	29,659,558	100.0	111.3	9,326	129,824,592	100.0	97.2	46	423,589	100.0	61.3	

○期間別保証状況【令和5年2月】

(単位:千円、%)

区分	保証承諾								保証債務残高				代位弁済			
	当月中			当期中					当期中				当期中			
	件数	金額	前年比	件数	金額	構成比	前年比	件数	金額	構成比	前年比	件数	金額	構成比	前年比	
3ヵ月以下	1	10,000	17.2	13	119,670	0.4	36.6	5	87,297	0.1	64.7	0	0	0.0	0.0	
6ヵ月以下	4	78,000	236.4	39	723,620	2.4	176.4	27	358,088	0.3	145.4	0	0	0.0	0.0	
1年以下	29	712,000	91.4	465	12,254,783	41.3	93.8	531	13,497,447	10.4	95.2	2	29,666	7.0	49.3	
2年以下	7	140,000	65.4	107	1,360,500	4.6	106.3	261	2,958,576	2.3	98.6	0	0	0.0	0.0	
3年以下	3	18,000	225.0	39	188,650	0.6	41.9	527	4,712,227	3.6	75.2	0	0	0.0	0.0	
4年以下	2	9,000	0.0	15	59,870	0.2	172.7	94	388,881	0.3	88.9	0	0	0.0	0.0	
5年以下	20	193,300	267.4	240	2,211,028	7.5	149.7	1,288	7,033,341	5.4	100.1	6	12,594	3.0	66.9	
7年以下	34	389,230	118.8	372	5,157,467	17.4	174.2	2,388	20,407,952	15.7	94.8	15	96,941	22.9	98.5	
10年以下	46	1,161,994	327.6	261	7,313,628	24.7	117.5	4,014	75,768,039	58.4	100.0	22	270,802	63.9	108.3	
10年超	0	0	0.0	10	270,342	0.9	63.1	191	4,612,744	3.6	92.6	1	13,585	3.2	10.0	
合計	146	2,711,524	142.9	1,561	29,659,558	100.0	111.3	9,326	129,824,592	100.0	97.2	46	423,589	100.0	61.3	

○業種別保証状況【令和5年2月】

(単位:千円、%)

区分	保証承諾								保証債務残高				代位弁済			
	当月中			当期中					当期中				当期中			
	件数	金額	前年比	件数	金額	構成比	前年比	件数	金額	構成比	前年比	件数	金額	構成比	前年比	
製 造 業	25	481,355	126.3	235	4,714,843	15.9	109.4	1,449	21,259,170	16.4	95.6	2	6,007	1.4	6.8	
食 料 品 工 業	4	63,855	73.4	27	827,997	2.8	114.8	135	2,605,819	2.0	97.5	0	0	0.0	0.0	
織 維 品 工 業	4	88,000	89.8	52	684,452	2.3	67.3	303	3,740,436	2.9	93.3	1	4,007	0.9	13.3	
木 材・木 製 品 工 業	0	0	0.0	2	21,370	0.1	59.4	28	336,724	0.3	87.8	0	0	0.0	0.0	
家 具・建 具 工 業	0	0	0.0	9	235,500	0.8	362.3	61	817,116	0.6	107.0	0	0	0.0	0.0	
紙 工 業	1	20,000	57.1	7	170,000	0.6	57.6	49	976,315	0.8	103.1	0	0	0.0	0.0	
印 刷・製 本 業	5	111,000	264.3	31	694,744	2.3	137.7	149	2,172,343	1.7	94.3	0	0	0.0	0.0	
化 学 工 業	0	0	0.0	4	122,000	0.4	206.8	20	366,448	0.3	99.4	0	0	0.0	0.0	
石 油・石 炭 製 品 工 業	0	0	0.0	0	0	0.0	0.0	0	0	0.0	0.0	0	0	0.0	0.0	
ゴ ム・プ ラ ス チ ッ ク 工 業	2	50,000	0.0	13	262,680	0.9	132.3	71	987,489	0.8	99.5	0	0	0.0	0.0	
ゴ ム 製 品 製 造 業	0	0	0.0	0	0	0.0	0.0	4	56,310	0.0	95.6	0	0	0.0	0.0	
皮 革 工 業	0	0	0.0	0	0	0.0	0.0	0	0	0.0	0.0	0	0	0.0	0.0	
窯 業	0	0	0.0	4	185,000	0.6	925.0	22	520,865	0.4	135.6	0	0	0.0	0.0	
機 械 工 業	3	90,000	107.1	24	577,100	1.9	88.0	123	2,348,478	1.8	93.0	0	0	0.0	0.0	
電 気 機 器 工 業	1	10,000	100.0	4	145,000	0.5	168.6	26	438,347	0.3	96.4	0	0	0.0	0.0	
車 輜 工 業	0	0	0.0	4	40,000	0.1	133.3	26	293,608	0.2	93.0	0	0	0.0	0.0	
船 舶 工 業	0	0	0.0	0	0	0.0	0.0	0	0	0.0	0.0	0	0	0.0	0.0	
金 属 工 業	4	33,500	670.0	20	381,500	1.3	159.2	139	2,595,983	2.0	97.1	0	0	0.0	0.0	
ソ フ ト ウ ェ ア 業	1	15,000	0.0	8	134,000	0.5	94.4	58	813,272	0.6	77.2	0	0	0.0	0.0	
情 報 処 理 サ ー ビ ス 業	0	0	0.0	0	0	0.0	0.0	1	10,000	0.0	95.7	0	0	0.0	0.0	
そ の 他 の 工 業	0	0	0.0	26	233,500	0.8	97.5	234	2,179,617	1.7	94.0	1	2,000	0.5	79.7	
農 林 漁 業	0	0	0.0	0	0	0.0	0.0	2	5,588	0.0	44.1	0	0	0.0	0.0	
鉱 業	0	0	0.0	0	0	0.0	0.0	4	80,981	0.1	76.8	0	0	0.0	0.0	
建 設 業	45	741,800	157.5	432	7,580,388	25.6	105.7	2,369	32,631,330	25.1	96.7	23	239,730	56.6	151.4	
卸 売 業	16	344,322	152.4	256	6,706,172	22.6	126.0	1,528	28,371,273	21.9	98.9	2	37,622	8.9	9.6	
小 売 業	21	363,487	122.0	195	3,453,698	11.6	99.2	1,206	16,172,184	12.5	96.7	4	23,943	5.7	81.3	
飲 食 店	10	119,360	7,957.3	76	1,111,569	3.7	144.9	591	5,199,924	4.0	97.0	7	25,765	6.1	474.8	
運 送 倉 庫 業	6	194,500	190.7	37	918,500	3.1	125.8	165	3,217,741	2.5	100.8	0	0	0.0	0.0	
サ ー ビ ス 業	19	389,700	119.5	275	4,159,890	14.0	108.1	1,688	18,907,158	14.6	97.4	6	45,804	10.8	254.8	
不 動 産 業	2	7,000	32.9	30	330,498	1.1	77.4	202	1,912,051	1.5	96.7	1	6,925	1.6	0.0	
そ の 他 の 産 業	2	70,000	100.0	25	684,000	2.3	118.2	122	2,067,193	1.6	99.1	1	37,793	8.9	0.0	
合 計	146	2,711,524	142.9	1,561	29,659,558	100.0	111.3	9,326	129,824,592	100.0	97.2	46	423,589	100.0	61.3	

○金融機関別保証状況【令和5年2月】

(単位:千円、%)

区分	保証承諾								保証債務残高				代位弁済			
	当月中			当期中				当期中				当期中				
	件数	金額	前年比	件数	金額	構成比	前年比	件数	金額	構成比	前年比	件数	金額	構成比	前年比	
みずほ銀行	0	0	0.0	0	0	0.0	0.0	2	47,590	0.0	70.7	0	0	0.0	0.0	
三菱UFJ銀行	0	0	0.0	0	0	0.0	0.0	23	272,459	0.2	84.1	0	0	0.0	0.0	
三井住友銀行	0	0	0.0	0	0	0.0	0.0	0	0	0.0	0.0	0	0	0.0	0.0	
小計	0	0	0.0	0	0	0.0	0.0	25	320,049	0.2	78.7	0	0	0.0	0.0	
十六銀行	42	992,959	224.0	459	9,952,041	33.6	142.4	2,997	44,147,400	34.0	99.7	8	59,956	14.2	64.0	
大垣共立銀行	23	457,852	160.8	203	4,754,517	16.0	127.9	1,300	20,835,701	16.0	99.5	5	48,081	11.4	52.2	
北陸銀行	0	0	0.0	4	113,000	0.4	62.8	27	598,705	0.5	101.0	0	0	0.0	0.0	
三十三銀行	0	0	0.0	0	0	0.0	0.0	9	69,565	0.1	81.6	0	0	0.0	0.0	
小計	65	1,450,811	199.3	666	14,819,558	50.0	136.1	4,333	65,651,370	50.6	99.7	13	108,037	25.5	58.1	
愛知銀行	0	0	0.0	3	60,000	0.2	92.3	35	490,827	0.4	95.3	0	0	0.0	0.0	
名古屋銀行	1	8,700	79.1	9	197,700	0.7	263.6	54	996,390	0.8	115.6	0	0	0.0	0.0	
中京銀行	0	0	0.0	0	0	0.0	0.0	1	3,384	0.0	40.4	0	0	0.0	0.0	
小計	1	8,700	62.1	12	257,700	0.9	184.1	90	1,490,601	1.1	107.6	0	0	0.0	0.0	
岐阜信用金庫	67	1,139,913	116.4	732	13,274,714	44.8	93.0	3,943	56,059,161	43.2	94.9	19	191,528	45.2	50.9	
大垣西濃信用金庫	2	53,200	66.5	36	302,599	1.0	77.5	213	1,820,207	1.4	92.8	0	0	0.0	0.0	
関信用金庫	0	0	0.0	7	42,000	0.1	76.4	83	510,723	0.4	92.4	0	0	0.0	0.0	
小計	69	1,193,113	112.6	775	13,619,313	45.9	92.5	4,239	58,390,091	45.0	94.8	19	191,528	45.2	50.9	
商工組合中央金庫	0	0	0.0	1	40,000	0.1	62.5	8	115,507	0.1	71.9	0	0	0.0	0.0	
日本政策金融公庫	0	0	0.0	0	0	0.0	0.0	0	0	0.0	0.0	0	0	0.0	0.0	
小計	0	0	0.0	1	40,000	0.1	62.5	8	115,507	0.1	71.9	0	0	0.0	0.0	
岐阜商工信用組合	11	58,900	61.7	105	916,287	3.1	109.2	616	3,781,919	2.9	93.4	14	124,024	29.3	95.7	
小計	11	58,900	61.7	105	916,287	3.1	109.2	616	3,781,919	2.9	93.4	14	124,024	29.3	95.7	
ぎふ農業協同組合	0	0	0.0	2	6,700	0.0	0.0	15	75,056	0.1	100.1	0	0	0.0	0.0	
小計	0	0	0.0	2	6,700	0.0	0.0	15	75,056	0.1	100.1	0	0	0.0	0.0	
合計	146	2,711,524	142.9	1,561	29,659,558	100.0	111.3	9,326	129,824,592	100.0	97.2	46	423,589	100.0	61.3	

○制度別保証状況【令和5年2月】

(単位:千円、%)

区分	保証承諾								保証債務残高				代位弁済			
	当月中			当期中					当期中				当期中			
	件数	金額	前年比	件数	金額	構成比	前年比	件数	金額	構成比	前年比	件数	金額	構成比	前年比	
協会制度	30	669,374	110.6	395	7,902,076	26.6	132.9	1,579	22,632,520	17.4	102.2	11	122,290	28.9	32.7	
普通保証	1	25,000	28.8	24	690,300	2.3	81.0	198	3,339,269	2.6	80.1	0	0	0.0	0.0	
無担保保証	7	94,500	73.1	146	1,894,820	6.4	133.2	639	4,583,402	3.5	95.0	7	46,613	11.0	139.7	
当座貸越根保証	5	105,000	75.0	55	995,000	3.4	111.2	111	2,119,146	1.6	97.7	0	0	0.0	0.0	
無担保当座貸越根保証	0	0	0.0	0	0	0.0	0.0	1	6,424	0.0	88.2	0	0	0.0	0.0	
事業者カードローン当座貸越根保証	2	35,000	38.5	47	317,500	1.1	91.7	132	770,382	0.6	93.9	0	0	0.0	0.0	
長期経営資金保証	0	0	0.0	0	0	0.0	0.0	8	136,292	0.1	55.7	0	0	0.0	0.0	
中小企業特定社債保証	0	0	0.0	3	160,000	0.5	35.1	30	1,023,840	0.8	94.4	0	0	0.0	0.0	
経営安定関連保証	0	0	0.0	2	95,000	0.3	107.5	54	843,039	0.6	93.2	1	2,776	0.7	12.2	
経営革新関連保証	0	0	0.0	0	0	0.0	0.0	0	0	0.0	0.0	0	0	0.0	0.0	
小口零細企業保証	0	0	0.0	2	5,000	0.0	83.3	14	28,962	0.0	94.6	0	0	0.0	0.0	
東日本大震災復興緊急保証	0	0	0.0	0	0	0.0	0.0	6	181,845	0.1	99.8	0	0	0.0	0.0	
経営力強化保証	0	0	0.0	12	444,430	1.5	233.4	30	710,331	0.5	116.1	1	17,749	4.2	115.2	
経営者保証ガイドライン対応保証	0	0	0.0	0	0	0.0	0.0	0	0	0.0	0.0	0	0	0.0	0.0	
事業再生保証	0	0	0.0	2	20,642	0.1	21.3	17	239,830	0.2	105.1	0	0	0.0	0.0	
アシスト450	0	0	0.0	0	0	0.0	0.0	3	43,976	0.0	95.3	0	0	0.0	0.0	
税理士連携	0	0	0.0	5	133,000	0.4	100.0	5	133,000	0.1	100.0	0	0	0.0	0.0	
NEO	3	100,000	162.1	39	1,572,000	5.3	203.5	130	4,343,187	3.3	125.4	1	37,793	8.9	0.0	
危機関連	0	0	0.0	0	0	0.0	0.0	0	0	0.0	0.0	0	0	0.0	0.0	
事業承継特別	0	0	0.0	0	0	0.0	0.0	16	848,720	0.7	67.8	0	0	0.0	0.0	
伴走支援型特別	12	309,874	364.6	56	1,514,384	5.1	617.4	61	1,575,754	1.2	980.6	0	0	0.0	0.0	
その他	0	0	0.0	2	60,000	0.2	95.5	124	1,705,122	1.3	94.4	1	17,360	4.1	67.9	
岐阜市制度	116	2,042,150	158.1	1,166	21,757,482	73.4	105.1	7,747	107,192,073	82.6	96.2	35	301,299	71.1	94.9	
中小企業振興資金	2	4,000	13.3	33	280,400	0.9	160.1	219	911,490	0.7	98.2	3	8,432	2.0	29.8	
経営環境変動対策資金	5	70,000	46.7	122	2,014,025	6.8	178.4	736	8,299,591	6.4	89.9	4	25,021	5.9	15.9	
ぎふしアシスト短期資金	26	682,000	102.1	361	10,251,900	34.6	98.4	386	10,859,601	8.4	98.2	1	12,935	3.1	25.8	
創業者支援資金	5	39,000	0.0	26	180,600	0.6	81.0	146	600,916	0.5	115.3	3	13,324	3.1	395.6	
ぎふしDX促進資金	0	0	0.0	1	700	0.0	0.0	1	632	0.0	0.0	0	0	0.0	0.0	
みらい戦略資金	0	0	0.0	1	10,000	0.0	18.1	14	96,136	0.1	99.4	0	0	0.0	0.0	
雇用促進資金	0	0	0.0	2	32,500	0.1	0.0	35	222,378	0.2	67.8	1	14,817	3.5	0.0	
ぎふし返済おまとめ資金	0	0	0.0	0	0	0.0	0.0	3	55,924	0.0	71.2	0	0	0.0	0.0	
小口零細企業資金	24	108,360	282.9	259	1,186,788	4.0	146.2	1,141	2,906,261	2.2	101.6	4	9,005	2.1	200.0	
短期資金	2	20,000	58.8	50	512,000	1.7	97.8	49	530,607	0.4	99.6	0	0	0.0	0.0	
ぎふし経営力強化資金	13	262,800	175.2	143	3,679,761	12.4	172.2	551	8,642,773	6.7	101.5	2	21,747	5.1	86.9	
事業所建設等促進資金	0	0	0.0	4	150,700	0.5	251.2	57	1,148,961	0.9	100.9	1	13,585	3.2	0.0	
ぎふし事業承継資金	0	0	0.0	0	0	0.0	0.0	2	15,411	0.0	87.6	0	0	0.0	0.0	
ぎふし事業承継特別	0	0	0.0	5	255,780	0.9	37.7	64	3,063,713	2.4	93.9	0	0	0.0	0.0	
ぎふし危機関連資金	0	0	0.0	0	0	0.0	0.0	146	5,414,442	4.2	85.7	0	0	0.0	0.0	
ぎふし新型コロナ対応資金	0	0	0.0	0	0	0.0	0.0	3,899	59,828,386	46.1	92.3	16	182,434	43.1	542.0	
ぎふし伴走支援型特別	39	855,990	471.6	159	3,202,328	10.8	208.6	260	4,345,800	3.3	319.3	0	0	0.0	0.0	
その他	0	0	0.0	0	0	0.0	0.0	38	249,052	0.2	80.8	0	0	0.0	0.0	
合計	146	2,711,524	142.9	1,561	29,659,558	100.0	111.3	9,326	129,824,592	100.0	97.2	46	423,589	100.0	61.3	