

## ○事業概況【令和4年11月】

(単位:千円、%)

当月中		当月中 前年比	項目	当期中		当月末 前年比	
件数	金額			件数	金額		
/	/	/	保証 申込	期首繰越 A	17	298,272	8.8
153	3,091,845	105.6		当期中 B	1,124	20,663,545	126.0
0	0	0.0	拒絶 C	0	0	0.0	
4	20,380	51.0	申込取消 D	21	272,280	51.3	
/	0	0.0	査定減額 E	/	35,548	25.1	
/	/	/	調査中 F	24	554,900	211.1	
/	/	/	保証 承諾	期首繰越 G	9,484	133,957,035	92.7
139	2,627,265	94.6		当期中 H	1,096	20,099,089	106.5
1	3,000	46.2	保証後取消 I	3	8,000	4.2	
135	2,666,706	77.7	償還 J	1,156	22,366,917	84.4	
9	64,042	116.9	代位弁済(元金) K	27	224,290	41.6	
/	/	/	貸付報告未着 L	65	1,200,265	122.2	
/	/	/	保証債務残高 M	9,329	130,256,652	96.4	
/	/	/	期首求償権残高 N	228	681,220	114.7	
9	64,042	116.9	代位 弁済	元金	27	224,290	41.6
/	129	56.1		利息	/	525	56.0
9	64,172	116.7		合計 O	27	224,815	41.7
0	144	14.3	回収 P	0	18,465	19.2	
0	0	0.0	償却 Q	0	0	0.0	
/	/	/	求償権残高 R	255	887,571	86.1	

A+B=C+D+E+F+H

G+H=I+J+K+L+M

N+O=P+Q+R

## 実績月別推移表

### ○保証承諾

(単位:千円、%)

	令和2年度		令和3年度		令和4年度		
	件数	金額	件数	金額	件数	金額	前年比
4月	319	7,795,493	207	3,834,285	120	2,217,116	57.8
5月	812	17,517,866	114	1,977,890	151	2,644,020	133.7
6月	1,123	20,131,194	123	1,978,055	154	2,563,542	129.6
7月	679	12,117,786	102	1,770,931	125	2,848,852	160.9
8月	476	8,671,744	106	2,249,900	150	2,724,739	121.1
9月	314	5,772,455	133	2,221,200	142	2,321,587	104.5
10月	248	3,992,188	108	2,058,751	115	2,151,968	104.5
11月	239	4,171,429	124	2,775,904	139	2,627,265	94.6
12月	349	5,970,515	166	3,627,830			
1月	186	3,140,048	112	2,263,148			
2月	293	5,662,876	109	1,896,900			
3月	830	20,713,269	146	2,580,010			
合計	5,868	115,656,863	1,550	29,234,804	1,096	20,099,089	106.5

### ○保証債務残高

(単位:千円、%)

	令和2年度		令和3年度		令和4年度		
	件数	金額	件数	金額	件数	金額	前年比
4月	6,820	76,883,233	9,795	140,194,812	9,416	132,833,798	94.7
5月	7,186	86,644,724	9,772	139,761,556	9,404	132,179,302	94.6
6月	7,953	101,940,779	9,710	138,912,095	9,402	131,783,160	94.9
7月	8,499	113,134,567	9,668	138,349,055	9,410	132,149,780	95.5
8月	8,789	118,151,057	9,618	137,191,990	9,383	131,789,447	96.1
9月	8,998	122,182,658	9,579	136,464,484	9,359	131,256,948	96.2
10月	9,088	123,885,126	9,559	135,714,529	9,352	130,668,399	96.3
11月	9,166	125,224,716	9,526	135,092,822	9,329	130,256,652	96.4
12月	9,301	127,239,928	9,517	134,820,198			
1月	9,373	127,498,202	9,483	134,162,337			
2月	9,429	128,113,229	9,478	133,555,549			
3月	9,629	135,054,447	9,434	133,112,075			

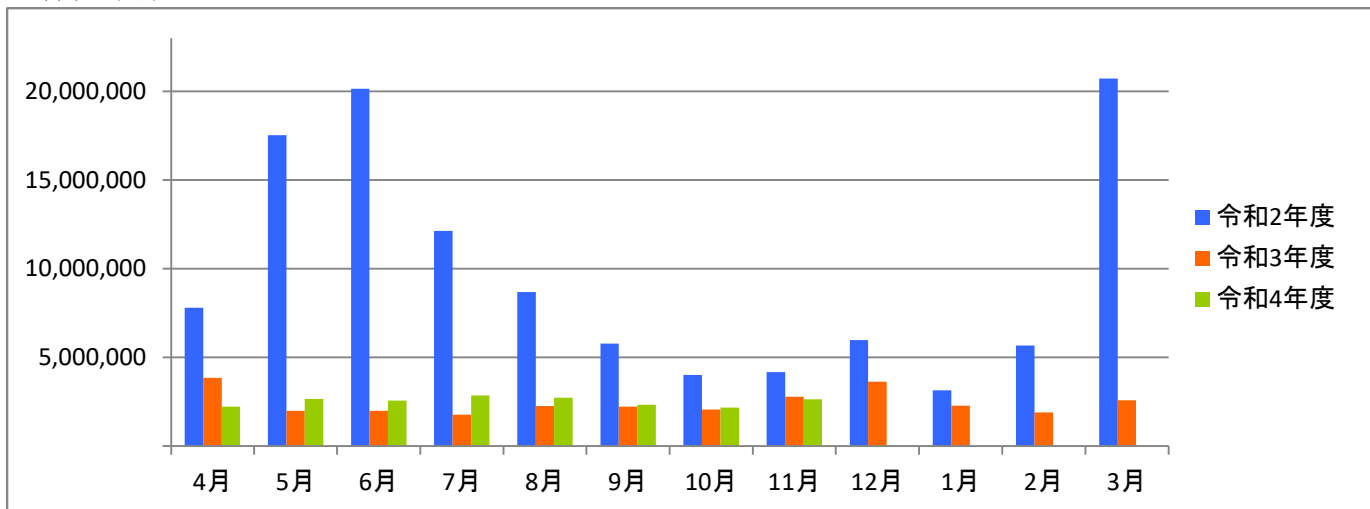
### ○代位弁済

(単位:千円、%)

	令和2年度		令和3年度		令和4年度		
	件数	金額	件数	金額	件数	金額	前年比
4月	5	8,138	6	274,062	0	0	0.0
5月	2	34,931	2	20,600	2	6,287	30.5
6月	6	51,531	3	24,517	0	0	0.0
7月	3	8,140	4	83,235	7	76,015	91.3
8月	0	0	6	23,274	6	40,400	173.6
9月	3	77,539	4	14,149	0	0	0.0
10月	3	27,600	4	44,681	3	37,942	84.9
11月	3	4,111	2	55,004	9	64,172	116.7
12月	1	103	7	37,514			
1月	3	18,180	11	114,503			
2月	0	0	0	0			
3月	5	116,978	11	88,537			
合計	34	347,251	60	780,077	27	224,815	41.7

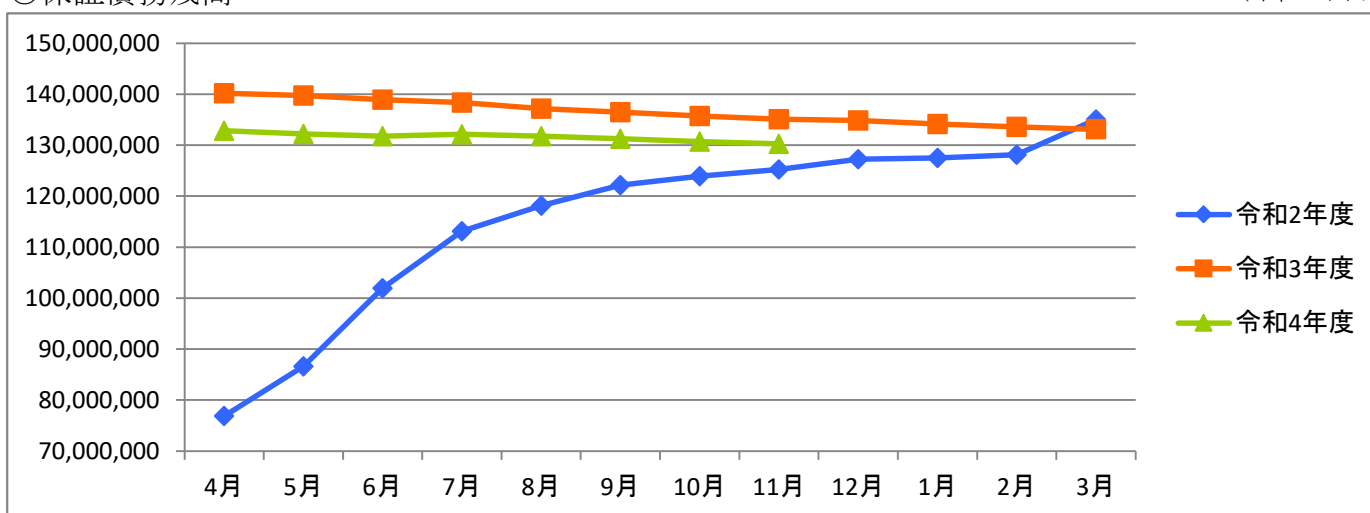
○保証承諾

(単位:千円)



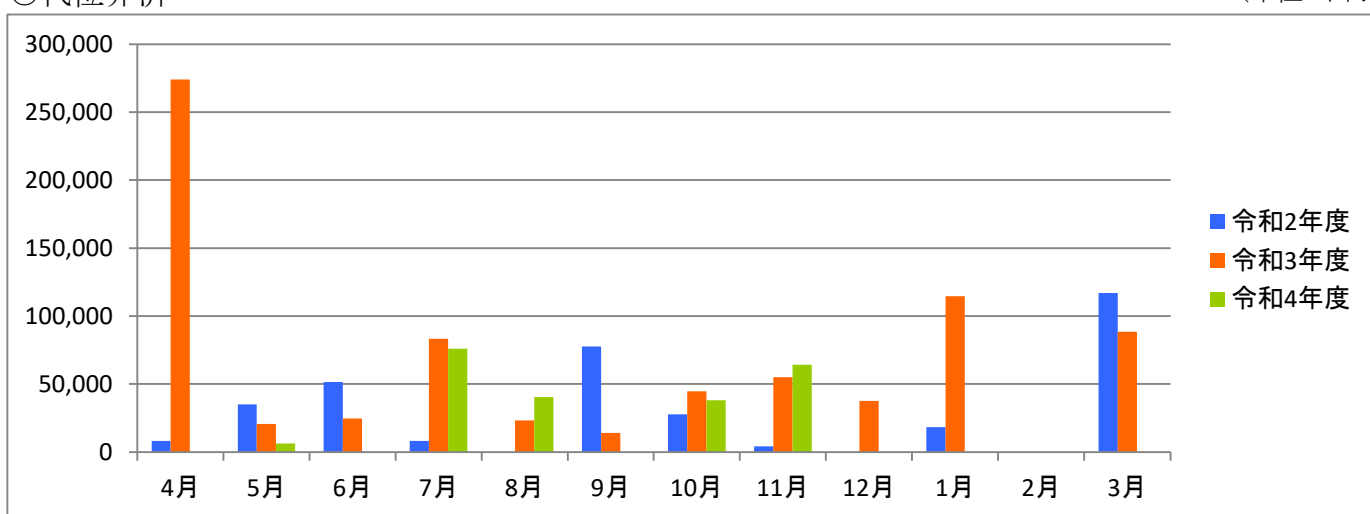
○保証債務残高

(単位:千円)



○代位弁済

(単位:千円)



# 資金使途別・金額別・期間別保証状況

## ○資金使途別保証状況【令和4年11月】

(単位:千円、%)

区分	保証承諾								保証債務残高				代位弁済			
	当月中			当期中				当期中				当期中				
	件数	金額	前年比	件数	金額	構成比	前年比	件数	金額	構成比	前年比	件数	金額	構成比	前年比	
運転資金	114	2,373,865	93.3	898	17,927,089	89.2	104.0	8,052	120,919,421	92.8	96.1	21	176,504	78.5	36.9	
設備資金	12	168,900	839.0	75	709,300	3.5	151.2	585	3,590,531	2.8	102.2	3	26,380	11.7	473.5	
運転設備資金	13	84,500	40.2	123	1,462,700	7.3	126.2	692	5,746,699	4.4	99.1	3	21,930	9.8	39.9	
合計	139	2,627,265	94.6	1,096	20,099,089	100.0	106.5	9,329	130,256,652	100.0	96.4	27	224,815	100.0	41.7	

## ○金額別保証状況【令和4年11月】

(単位:千円、%)

区分	保証承諾								保証債務残高				代位弁済			
	当月中			当期中				当期中				当期中				
	件数	金額	前年比	件数	金額	構成比	前年比	件数	金額	構成比	前年比	件数	金額	構成比	前年比	
100万円以下	7	7,000	388.9	30	27,470	0.1	93.3	248	136,689	0.1	83.0	1	507	0.2	0.0	
200万円以下	10	17,900	344.2	61	110,008	0.5	103.6	537	599,538	0.5	88.8	2	1,622	0.7	331.9	
300万円以下	9	26,000	98.7	83	238,755	1.2	119.2	692	1,244,525	1.0	94.4	3	5,447	2.4	117.1	
500万円以下	15	70,800	126.2	146	677,088	3.4	96.8	1,173	3,604,027	2.8	91.8	5	17,047	7.6	101.1	
1,000万円以下	34	303,374	134.7	250	2,196,518	10.9	116.7	2,173	14,049,956	10.8	95.3	5	35,321	15.7	219.8	
1,500万円以下	8	105,191	93.9	90	1,239,283	6.2	127.1	740	7,331,735	5.6	97.0	4	45,127	20.1	159.1	
2,000万円以下	18	349,000	121.3	132	2,581,175	12.8	113.7	1,200	18,442,299	14.2	96.4	5	83,434	37.1	148.7	
3,000万円以下	12	335,000	80.0	106	2,972,675	14.8	108.5	1,165	26,454,007	20.3	96.1	2	36,310	16.2	75.8	
5,000万円以下	19	888,000	67.1	164	7,493,117	37.3	99.6	957	33,582,140	25.8	99.6	0	0	0.0	0.0	
6,000万円以下	1	60,000	100.0	14	815,000	4.1	80.4	205	10,740,560	8.2	101.9	0	0	0.0	0.0	
7,000万円以下	3	205,000	0.0	9	613,000	3.0	222.1	62	2,605,489	2.0	87.8	0	0	0.0	0.0	
8,000万円以下	2	160,000	100.0	6	480,000	2.4	75.8	118	6,817,395	5.2	92.9	0	0	0.0	0.0	
1億円以下	1	100,000	100.0	2	200,000	1.0	102.6	19	1,082,422	0.8	79.6	0	0	0.0	0.0	
2億円以下	0	0	0.0	3	455,000	2.3	140.9	40	3,565,868	2.7	86.6	0	0	0.0	0.0	
3億円以下	0	0	0.0	0	0	0.0	0.0	0	0	0.0	0.0	0	0	0.0	0.0	
4億円以下	0	0	0.0	0	0	0.0	0.0	0	0	0.0	0.0	0	0	0.0	0.0	
5億円以下	0	0	0.0	0	0	0.0	0.0	0	0	0.0	0.0	0	0	0.0	0.0	
5億円超	0	0	0.0	0	0	0.0	0.0	0	0	0.0	0.0	0	0	0.0	0.0	
合計	139	2,627,265	94.6	1,096	20,099,089	100.0	106.5	9,329	130,256,652	100.0	96.4	27	224,815	100.0	41.7	

## ○期間別保証状況【令和4年11月】

(単位:千円、%)

区分	保証承諾								保証債務残高				代位弁済			
	当月中			当期中				当期中				当期中				
	件数	金額	前年比	件数	金額	構成比	前年比	件数	金額	構成比	前年比	件数	金額	構成比	前年比	
3ヵ月以下	3	23,000	108.5	8	60,670	0.3	48.5	5	93,588	0.1	176.6	0	0	0.0	0.0	
6ヵ月以下	2	8,000	17.1	25	467,650	2.3	144.9	23	314,048	0.2	109.8	0	0	0.0	0.0	
1年以下	46	1,223,200	81.9	333	8,571,085	42.6	93.0	540	13,625,292	10.5	94.5	1	12,935	5.8	32.3	
2年以下	8	45,000	31.9	82	1,030,600	5.1	126.3	269	3,022,572	2.3	100.0	0	0	0.0	0.0	
3年以下	4	25,300	73.3	26	116,850	0.6	27.9	519	5,073,130	3.9	76.5	0	0	0.0	0.0	
4年以下	0	0	0.0	9	30,880	0.2	93.7	89	385,578	0.3	82.3	0	0	0.0	0.0	
5年以下	23	234,400	200.6	179	1,516,858	7.5	149.9	1,289	7,039,339	5.4	98.9	3	3,481	1.5	518.0	
7年以下	31	467,200	108.6	260	3,475,487	17.3	185.4	2,404	20,474,909	15.7	92.3	7	42,773	19.0	64.1	
10年以下	21	581,165	118.1	166	4,626,667	23.0	95.2	3,999	75,506,275	58.0	99.4	15	152,041	67.6	89.2	
10年超	1	20,000	0.0	8	202,342	1.0	109.1	192	4,721,921	3.6	95.4	1	13,585	6.0	10.0	
合計	139	2,627,265	94.6	1,096	20,099,089	100.0	106.5	9,329	130,256,652	100.0	96.4	27	224,815	100.0	41.7	

○業種別保証状況【令和4年11月】

(単位:千円、%)

区分	保証承諾								保証債務残高				代位弁済			
	当月中			当期中				当期中				当期中				
	件数	金額	前年比	件数	金額	構成比	前年比	件数	金額	構成比	前年比	件数	金額	構成比	前年比	
製造業	19	500,500	76.9	162	3,220,148	16.0	101.9	1,458	21,385,718	16.4	94.9	1	2,000	0.9	2.3	
食品工業	3	105,500	111.1	20	662,642	3.3	110.1	135	2,581,756	2.0	94.2	0	0	0.0	0.0	
繊維品工業	3	11,000	10.9	38	435,452	2.2	62.1	311	3,901,635	3.0	97.6	0	0	0.0	0.0	
木材・木製品工業	0	0	0.0	1	20,000	0.1	57.1	29	354,192	0.3	90.0	0	0	0.0	0.0	
家具・建具工業	1	50,000	0.0	6	152,000	0.8	3,040.0	65	797,027	0.6	102.6	0	0	0.0	0.0	
紙工業	2	30,000	75.0	6	150,000	0.7	57.7	49	994,408	0.8	104.2	0	0	0.0	0.0	
印刷・製本業	2	60,000	300.0	19	384,744	1.9	119.2	148	2,176,878	1.7	91.6	0	0	0.0	0.0	
化学工業	0	0	0.0	2	80,000	0.4	140.4	19	332,294	0.3	89.1	0	0	0.0	0.0	
石油・石炭製品工業	0	0	0.0	0	0	0.0	0.0	0	0	0.0	0.0	0	0	0.0	0.0	
ゴム・プラスチック工業	1	16,000	15.5	8	88,680	0.4	52.3	69	925,736	0.7	93.0	0	0	0.0	0.0	
ゴム製品製造業	0	0	0.0	0	0	0.0	0.0	4	56,865	0.0	96.1	0	0	0.0	0.0	
皮革工業	0	0	0.0	0	0	0.0	0.0	0	0	0.0	0.0	0	0	0.0	0.0	
窯業	2	100,000	0.0	4	185,000	0.9	925.0	22	532,604	0.4	135.1	0	0	0.0	0.0	
機械工業	1	60,000	25.0	13	399,130	2.0	88.2	119	2,340,876	1.8	92.7	0	0	0.0	0.0	
電気機器工業	0	0	0.0	2	95,000	0.5	125.0	26	443,416	0.3	96.0	0	0	0.0	0.0	
車両工業	1	10,000	0.0	4	40,000	0.2	133.3	27	309,213	0.2	93.8	0	0	0.0	0.0	
船舶工業	0	0	0.0	0	0	0.0	0.0	0	0	0.0	0.0	0	0	0.0	0.0	
金属工業	1	50,000	101.6	11	243,000	1.2	193.3	138	2,586,234	2.0	95.6	0	0	0.0	0.0	
ソフトウェア業	0	0	0.0	5	110,000	0.5	119.6	58	837,010	0.6	78.1	0	0	0.0	0.0	
情報処理サービス業	0	0	0.0	0	0	0.0	0.0	1	10,000	0.0	94.3	0	0	0.0	0.0	
その他の工業	2	8,000	266.7	23	174,500	0.9	82.6	238	2,205,575	1.7	93.2	1	2,000	0.9	79.7	
農林漁業	0	0	0.0	0	0	0.0	0.0	3	7,066	0.0	48.6	0	0	0.0	0.0	
鉱業	0	0	0.0	0	0	0.0	0.0	4	87,110	0.1	78.0	0	0	0.0	0.0	
建設業	39	553,100	75.5	309	5,216,588	26.0	105.4	2,370	32,702,706	25.1	95.9	12	117,413	52.2	74.2	
卸売業	22	447,200	108.3	180	4,488,850	22.3	114.8	1,523	28,248,146	21.7	97.1	2	37,622	16.7	13.4	
小売業	23	436,965	100.2	131	2,152,244	10.7	91.4	1,199	16,205,151	12.4	95.1	4	23,943	10.6	0.0	
飲食店	8	212,500	150.2	47	842,159	4.2	123.9	590	5,303,072	4.1	96.9	4	15,395	6.8	283.7	
運送倉庫業	2	12,000	12.0	26	548,000	2.7	109.1	169	3,262,401	2.5	100.8	0	0	0.0	0.0	
サービス業	25	462,500	169.5	201	3,031,700	15.1	111.6	1,684	19,024,087	14.6	98.1	3	21,518	9.6	305.1	
不動産業	1	2,500	0.0	24	249,400	1.2	73.4	204	1,934,771	1.5	95.8	1	6,925	3.1	0.0	
その他の産業	0	0	0.0	16	350,000	1.7	153.0	125	2,096,424	1.6	99.7	0	0	0.0	0.0	
合計	139	2,627,265	94.6	1,096	20,099,089	100.0	106.5	9,329	130,256,652	100.0	96.4	27	224,815	100.0	41.7	

## ○金融機関別保証状況【令和4年11月】

(単位:千円、%)

区分	保証承諾								保証債務残高				代位弁済			
	当月中			当期中				当期中				当期中				
	件数	金額	前年比	件数	金額	構成比	前年比	件数	金額	構成比	前年比	件数	金額	構成比	前年比	
みずほ銀行	0	0	0.0	0	0	0.0	0.0	2	51,984	0.0	71.3	0	0	0.0	0.0	
三菱UFJ銀行	0	0	0.0	0	0	0.0	0.0	24	285,390	0.2	84.8	0	0	0.0	0.0	
三井住友銀行	0	0	0.0	0	0	0.0	0.0	0	0	0.0	0.0	0	0	0.0	0.0	
小計	0	0	0.0	0	0	0.0	0.0	26	337,374	0.3	79.1	0	0	0.0	0.0	
十六銀行	34	821,665	126.6	306	6,173,862	30.7	131.6	2,993	43,698,218	33.5	97.7	5	16,239	7.2	18.7	
大垣共立銀行	22	499,500	96.7	139	3,214,667	16.0	129.7	1,286	20,712,468	15.9	98.6	3	39,622	17.6	1,588.4	
北陸銀行	0	0	0.0	2	13,000	0.1	10.0	27	609,117	0.5	99.8	0	0	0.0	0.0	
三十三銀行	0	0	0.0	0	0	0.0	0.0	9	73,626	0.1	82.7	0	0	0.0	0.0	
小計	56	1,321,165	113.3	447	9,401,529	46.8	128.8	4,315	65,093,429	50.0	97.9	8	55,861	24.8	62.5	
愛知銀行	0	0	0.0	2	20,000	0.1	32.3	36	489,445	0.4	92.5	0	0	0.0	0.0	
名古屋銀行	0	0	0.0	8	189,000	0.9	343.6	54	1,010,308	0.8	117.6	0	0	0.0	0.0	
中京銀行	0	0	0.0	0	0	0.0	0.0	1	4,632	0.0	48.1	0	0	0.0	0.0	
小計	0	0	0.0	10	209,000	1.0	178.6	91	1,504,385	1.2	107.6	0	0	0.0	0.0	
岐阜信用金庫	67	1,163,800	80.9	529	9,530,661	47.4	90.5	3,958	56,860,968	43.7	94.9	9	91,869	40.9	25.8	
大垣西濃信用金庫	4	21,800	34.1	28	182,699	0.9	75.0	210	1,845,291	1.4	94.2	0	0	0.0	0.0	
関信用金庫	1	15,000	100.0	7	42,000	0.2	85.7	84	535,313	0.4	94.3	0	0	0.0	0.0	
小計	72	1,200,600	79.2	564	9,755,360	48.5	90.1	4,252	59,241,572	45.5	94.9	9	91,869	40.9	25.8	
商工組合中央金庫	1	40,000	100.0	1	40,000	0.2	62.5	8	119,582	0.1	72.2	0	0	0.0	0.0	
日本政策金融公庫	0	0	0.0	0	0	0.0	0.0	0	0	0.0	0.0	0	0	0.0	0.0	
小計	1	40,000	100.0	1	40,000	0.2	62.5	8	119,582	0.1	72.2	0	0	0.0	0.0	
岐阜商工信用組合	10	65,500	135.1	72	686,500	3.4	123.2	622	3,883,016	3.0	94.3	10	77,086	34.3	81.7	
小計	10	65,500	135.1	72	686,500	3.4	123.2	622	3,883,016	3.0	94.3	10	77,086	34.3	81.7	
ぎふ農業協同組合	0	0	0.0	2	6,700	0.0	0.0	15	77,294	0.1	98.5	0	0	0.0	0.0	
小計	0	0	0.0	2	6,700	0.0	0.0	15	77,294	0.1	98.5	0	0	0.0	0.0	
合計	139	2,627,265	94.6	1,096	20,099,089	100.0	106.5	9,329	130,256,652	100.0	96.4	27	224,815	100.0	41.7	

○制度別保証状況【令和4年11月】

(単位:千円、%)

区分	保証承諾								保証債務残高				代位弁済			
	当月中			当期中					当期中				当期中			
	件数	金額	前年比	件数	金額	構成比	前年比	件数	金額	構成比	前年比	件数	金額	構成比	前年比	
協会制度	34	625,800	98.5	285	5,574,732	27.7	141.8	1,574	22,132,719	17.0	99.8	5	57,323	25.5	18.0	
普通保証	1	20,000	17.6	22	605,300	3.0	89.7	208	3,585,891	2.8	82.0	0	0	0.0	0.0	
無担保保証	15	119,800	132.6	108	1,415,350	7.0	200.1	649	4,672,272	3.6	98.1	3	22,215	9.9	80.5	
当座貸越根保証	2	15,000	11.5	44	812,000	4.0	136.5	118	2,226,804	1.7	99.6	0	0	0.0	0.0	
無担保当座貸越根保証	0	0	0.0	0	0	0.0	0.0	1	6,424	0.0	82.9	0	0	0.0	0.0	
事業者カードローン当座貸越根保証	6	30,000	272.7	36	226,000	1.1	99.4	133	796,967	0.6	96.0	0	0	0.0	0.0	
長期経営資金保証	0	0	0.0	0	0	0.0	0.0	8	140,984	0.1	55.9	0	0	0.0	0.0	
中小企業特定社債保証	0	0	0.0	0	0	0.0	0.0	27	924,560	0.7	88.4	0	0	0.0	0.0	
経営安定関連保証	1	80,000	100.0	2	95,000	0.5	118.8	57	864,199	0.7	91.1	0	0	0.0	0.0	
経営革新関連保証	0	0	0.0	0	0	0.0	0.0	0	0	0.0	0.0	0	0	0.0	0.0	
小口零細企業保証	0	0	0.0	2	5,000	0.0	166.7	14	31,453	0.0	96.1	0	0	0.0	0.0	
東日本大震災復興緊急保証	0	0	0.0	0	0	0.0	0.0	6	181,959	0.1	99.8	0	0	0.0	0.0	
経営力強化保証	0	0	0.0	9	384,430	1.9	201.9	27	666,853	0.5	106.0	1	17,749	7.9	115.2	
経営者保証ガイドライン対応保証	0	0	0.0	0	0	0.0	0.0	0	0	0.0	0.0	0	0	0.0	0.0	
事業再生保証	0	0	0.0	2	20,642	0.1	58.1	17	244,328	0.2	143.0	0	0	0.0	0.0	
アシスト450	0	0	0.0	0	0	0.0	0.0	3	44,513	0.0	51.4	0	0	0.0	0.0	
税理士連携	2	60,000	100.0	4	120,000	0.6	100.0	5	133,000	0.1	100.0	0	0	0.0	0.0	
NEO	4	151,000	302.0	23	989,000	4.9	212.9	118	3,970,890	3.0	119.4	0	0	0.0	0.0	
危機関連	0	0	0.0	0	0	0.0	0.0	0	0	0.0	0.0	0	0	0.0	0.0	
事業承継特別	0	0	0.0	0	0	0.0	0.0	16	879,260	0.7	68.6	0	0	0.0	0.0	
伴走支援型特別	3	150,000	150.0	31	842,010	4.2	763.4	41	1,016,693	0.8	921.7	0	0	0.0	0.0	
その他	0	0	0.0	2	60,000	0.3	0.0	126	1,745,670	1.3	98.4	1	17,360	7.7	67.9	
岐阜市制度	105	2,001,465	93.5	811	14,524,357	72.3	97.3	7,755	108,123,933	83.0	95.8	22	167,492	74.5	76.0	
中小企業振興資金	2	14,000	200.0	24	201,300	1.0	182.3	226	907,436	0.7	93.4	2	3,078	1.4	27.0	
経営環境変動対策	9	101,000	55.5	89	1,455,025	7.2	231.8	751	8,620,268	6.6	89.1	1	132	0.1	0.1	
ぎふしアシスト短期資金	37	1,004,700	87.5	244	6,745,500	33.6	95.8	393	10,900,525	8.4	95.9	1	12,935	5.8	32.3	
創業者支援資金	2	16,000	145.5	18	123,600	0.6	93.8	140	561,541	0.4	121.5	3	13,324	5.9	898.4	
ぎふしDX促進資金	0	0	0.0	1	700	0.0	0.0	1	661	0.0	0.0	0	0	0.0	0.0	
みらい戦略資金	0	0	0.0	1	10,000	0.0	0.0	15	101,380	0.1	166.4	0	0	0.0	0.0	
雇用促進資金	0	0	0.0	0	0	0.0	0.0	39	229,272	0.2	63.0	0	0	0.0	0.0	
ぎふし返済おまとめ資金	0	0	0.0	0	0	0.0	0.0	4	57,281	0.0	70.6	0	0	0.0	0.0	
小口零細企業資金	24	106,600	342.8	189	883,668	4.4	145.0	1,135	2,899,091	2.2	99.4	3	4,552	2.0	0.0	
短期資金	5	27,500	48.7	41	415,000	2.1	91.7	46	480,475	0.4	91.1	0	0	0.0	0.0	
ぎふし経営力強化資金	17	454,665	127.3	99	2,573,676	12.8	178.4	545	8,455,561	6.5	98.4	2	21,747	9.7	86.9	
事業所建設等促進	1	20,000	0.0	3	112,700	0.6	225.4	56	1,140,937	0.9	95.6	1	13,585	6.0	0.0	
ぎふし事業承継資金	0	0	0.0	0	0	0.0	0.0	2	15,959	0.0	87.9	0	0	0.0	0.0	
ぎふし事業承継特別資金	0	0	0.0	4	180,000	0.9	26.5	64	3,118,972	2.4	92.8	0	0	0.0	0.0	
ぎふし危機関連資金	0	0	0.0	0	0	0.0	0.0	149	5,707,262	4.4	91.8	0	0	0.0	0.0	
ぎふし新型コロナ対応資金	0	0	0.0	0	0	0.0	0.0	3,932	61,327,007	47.1	93.1	9	98,140	43.7	359.5	
ぎふし伴走支援型特別資金	8	257,000	92.8	98	1,823,188	9.1	188.8	219	3,340,831	2.6	384.2	0	0	0.0	0.0	
その他	0	0	0.0	0	0	0.0	0.0	38	259,474	0.2	81.1	0	0	0.0	0.0	
合計	139	2,627,265	94.6	1,096	20,099,089	100.0	106.5	9,329	130,256,652	100.0	96.4	27	224,815	100.0	41.7	