

○事業概況【令和4年10月】

(単位:千円、%)

当月中		当月中 前年比	項目	当期中		当月末 前年比	
件数	金額			件数	金額		
/	/	/	保証 申込	期首繰越 A	17	298,272	8.8
118	2,145,068	113.2		当期中 B	971	17,571,700	130.4
0	0	0.0	拒絶 C	0	0	0.0	
3	17,000	35.4	申込取消 D	17	251,900	51.3	
/	700	10.0	査定減額 E	/	35,548	25.1	
/	/	/	調査中 F	14	110,700	73.3	
/	/	/	保証 承諾	期首繰越 G	9,484	133,957,035	92.7
115	2,151,968	104.5		当期中 H	957	17,471,824	108.6
0	0	0.0	保証後取消 I	2	5,000	2.8	
128	2,806,357	108.9	償還 J	1,021	19,700,211	85.4	
3	37,779	84.7	代位弁済(元金) K	18	160,248	33.1	
/	/	/	貸付報告未着 L	48	895,000	83.0	
/	/	/	保証債務残高 M	9,352	130,668,399	96.3	
/	/	/	期首求償権残高 N	228	681,220	114.7	
3	37,779	84.7	代位 弁済	元金	18	160,248	33.1
/	163	176.3		利息	/	395	55.9
3	37,942	84.9		合計 O	18	160,643	33.2
0	1,171	18.7	回収 P	0	18,320	19.2	
0	0	0.0	償却 Q	0	0	0.0	
/	/	/	求償権残高 R	246	823,544	84.3	

A+B=C+D+E+F+H

G+H=I+J+K+L+M

N+O=P+Q+R

実績月別推移表

○保証承諾

(単位:千円、%)

	令和2年度		令和3年度		令和4年度		
	件数	金額	件数	金額	件数	金額	前年比
4月	319	7,795,493	207	3,834,285	120	2,217,116	57.8
5月	812	17,517,866	114	1,977,890	151	2,644,020	133.7
6月	1,123	20,131,194	123	1,978,055	154	2,563,542	129.6
7月	679	12,117,786	102	1,770,931	125	2,848,852	160.9
8月	476	8,671,744	106	2,249,900	150	2,724,739	121.1
9月	314	5,772,455	133	2,221,200	142	2,321,587	104.5
10月	248	3,992,188	108	2,058,751	115	2,151,968	104.5
11月	239	4,171,429	124	2,775,904			
12月	349	5,970,515	166	3,627,830			
1月	186	3,140,048	112	2,263,148			
2月	293	5,662,876	109	1,896,900			
3月	830	20,713,269	146	2,580,010			
合計	5,868	115,656,863	1,550	29,234,804	957	17,471,824	108.6

○保証債務残高

(単位:千円、%)

	令和2年度		令和3年度		令和4年度		
	件数	金額	件数	金額	件数	金額	前年比
4月	6,820	76,883,233	9,795	140,194,812	9,416	132,833,798	94.7
5月	7,186	86,644,724	9,772	139,761,556	9,404	132,179,302	94.6
6月	7,953	101,940,779	9,710	138,912,095	9,402	131,783,160	94.9
7月	8,499	113,134,567	9,668	138,349,055	9,410	132,149,780	95.5
8月	8,789	118,151,057	9,618	137,191,990	9,383	131,789,447	96.1
9月	8,998	122,182,658	9,579	136,464,484	9,359	131,256,948	96.2
10月	9,088	123,885,126	9,559	135,714,529	9,352	130,668,399	96.3
11月	9,166	125,224,716	9,526	135,092,822			
12月	9,301	127,239,928	9,517	134,820,198			
1月	9,373	127,498,202	9,483	134,162,337			
2月	9,429	128,113,229	9,478	133,555,549			
3月	9,629	135,054,447	9,434	133,112,075			

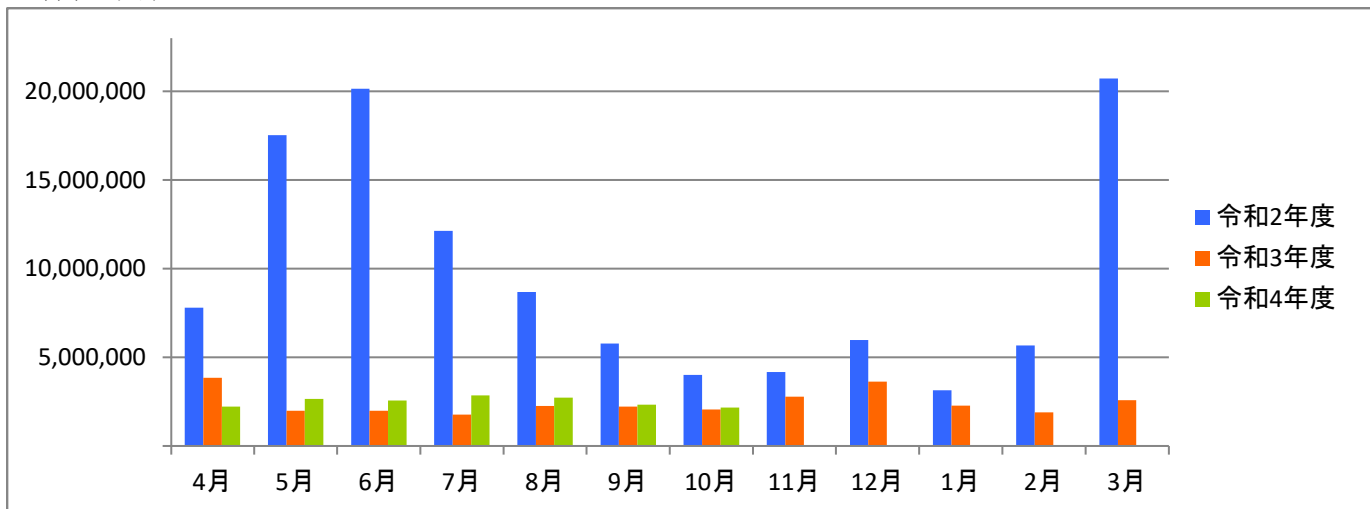
○代位弁済

(単位:千円、%)

	令和2年度		令和3年度		令和4年度		
	件数	金額	件数	金額	件数	金額	前年比
4月	5	8,138	6	274,062	0	0	0.0
5月	2	34,931	2	20,600	2	6,287	30.5
6月	6	51,531	3	24,517	0	0	0.0
7月	3	8,140	4	83,235	7	76,015	91.3
8月	0	0	6	23,274	6	40,400	173.6
9月	3	77,539	4	14,149	0	0	0.0
10月	3	27,600	4	44,681	3	37,942	84.9
11月	3	4,111	2	55,004			
12月	1	103	7	37,514			
1月	3	18,180	11	114,503			
2月	0	0	0	0			
3月	5	116,978	11	88,537			
合計	34	347,251	60	780,077	18	160,643	33.2

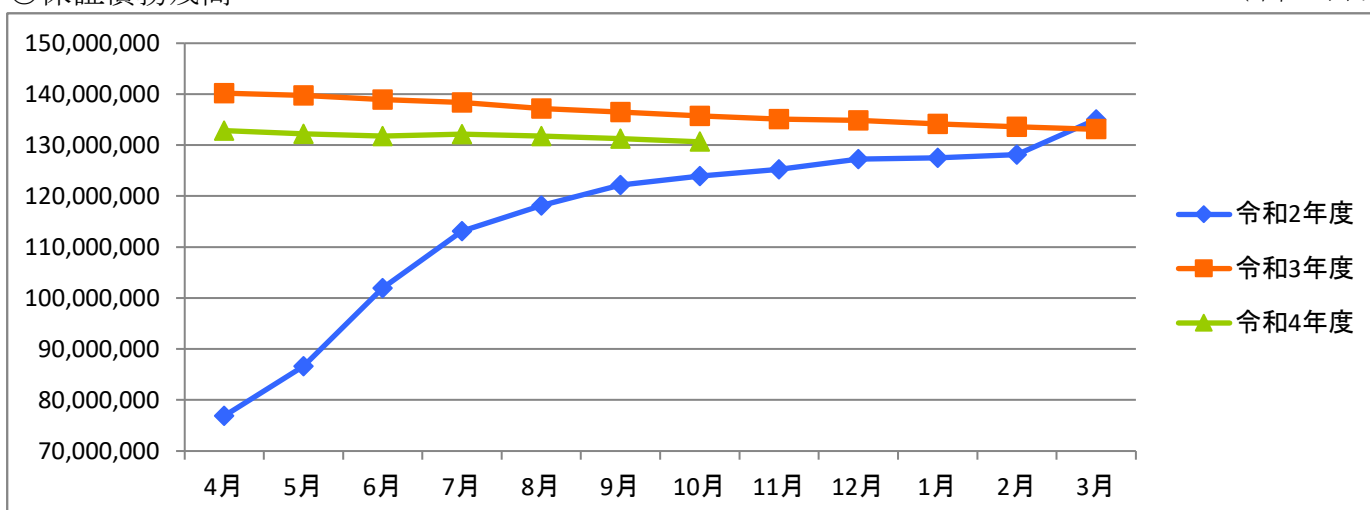
○保証承諾

(単位:千円)



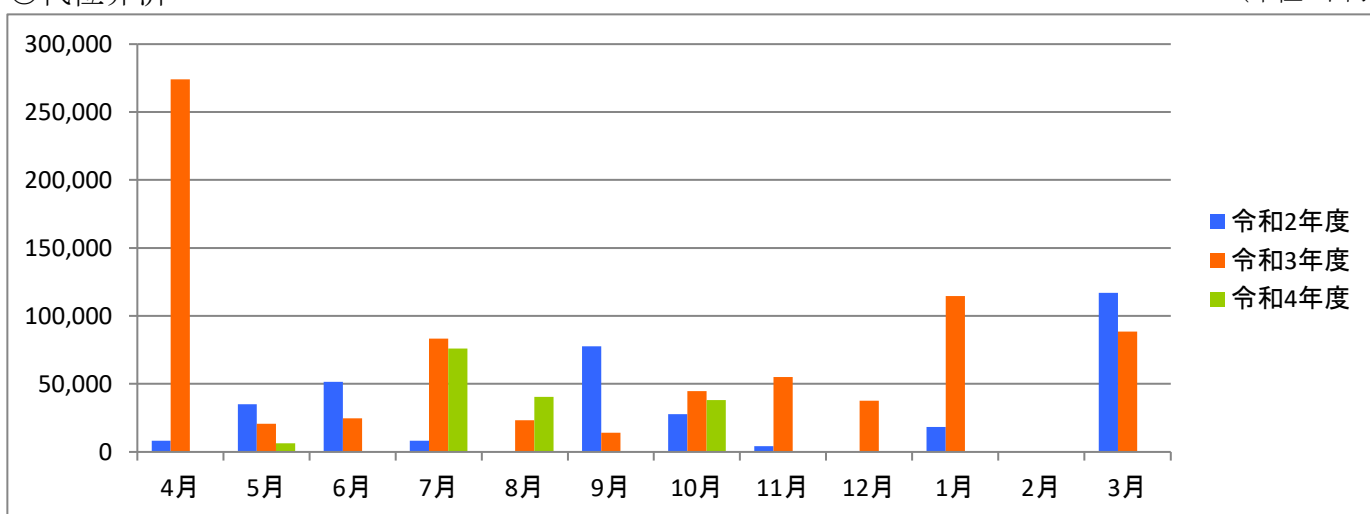
○保証債務残高

(単位:千円)



○代位弁済

(単位:千円)



資金使途別・金額別・期間別保証状況

○資金使途別保証状況【令和4年10月】

(単位:千円、%)

区分	保証承諾								保証債務残高				代位弁済			
	当月中			当期中					当期中				当期中			
	件数	金額	前年比	件数	金額	構成比	前年比	件数	金額	構成比	前年比	件数	金額	構成比	前年比	
運転資金	93	1,982,468	103.4	784	15,553,224	89.0	105.9	8,068	121,345,365	92.9	96.1	13	125,918	78.4	26.3	
設備資金	8	34,700	62.1	63	540,400	3.1	120.3	588	3,512,485	2.7	99.9	2	12,796	8.0	229.7	
運転設備資金	14	134,800	159.2	110	1,378,200	7.9	145.2	696	5,810,550	4.4	97.8	3	21,930	13.7	0.0	
合計	115	2,151,968	104.5	957	17,471,824	100.0	108.6	9,352	130,668,399	100.0	96.3	18	160,643	100.0	33.2	

○金額別保証状況【令和4年10月】

(単位:千円、%)

区分	保証承諾								保証債務残高				代位弁済			
	当月中			当期中					当期中				当期中			
	件数	金額	前年比	件数	金額	構成比	前年比	件数	金額	構成比	前年比	件数	金額	構成比	前年比	
100万円以下	4	3,600	163.6	23	20,470	0.1	74.0	247	137,100	0.1	82.4	0	0	0.0	0.0	
200万円以下	8	13,768	200.7	51	92,108	0.5	91.2	543	601,971	0.5	87.3	1	1,490	0.9	304.8	
300万円以下	8	23,000	139.4	74	212,755	1.2	122.3	698	1,249,895	1.0	93.6	2	4,669	2.9	100.4	
500万円以下	21	96,300	127.4	131	606,288	3.5	94.2	1,179	3,641,247	2.8	91.9	5	17,047	10.6	101.1	
1,000万円以下	16	138,300	77.9	216	1,893,144	10.8	114.3	2,181	14,141,720	10.8	95.2	2	11,196	7.0	69.7	
1,500万円以下	11	144,500	88.7	82	1,134,092	6.5	131.4	740	7,372,747	5.6	97.3	2	20,082	12.5	70.8	
2,000万円以下	14	276,000	129.6	114	2,232,175	12.8	112.6	1,198	18,488,461	14.1	95.9	4	69,849	43.5	124.5	
3,000万円以下	12	343,000	108.2	94	2,637,675	15.1	113.6	1,165	26,552,556	20.3	96.0	2	36,310	22.6	98.4	
5,000万円以下	19	913,500	89.5	145	6,605,117	37.8	106.5	959	33,707,591	25.8	100.3	0	0	0.0	0.0	
6,000万円以下	0	0	0.0	13	755,000	4.3	79.1	205	10,782,153	8.3	101.5	0	0	0.0	0.0	
7,000万円以下	0	0	0.0	6	408,000	2.3	147.8	63	2,691,201	2.1	89.6	0	0	0.0	0.0	
8,000万円以下	1	80,000	0.0	4	320,000	1.8	67.7	116	6,723,267	5.1	91.1	0	0	0.0	0.0	
1億円以下	0	0	0.0	1	100,000	0.6	105.3	19	1,093,722	0.8	77.7	0	0	0.0	0.0	
2億円以下	1	120,000	0.0	3	455,000	2.6	140.9	39	3,484,769	2.7	83.8	0	0	0.0	0.0	
3億円以下	0	0	0.0	0	0	0.0	0.0	0	0	0.0	0.0	0	0	0.0	0.0	
4億円以下	0	0	0.0	0	0	0.0	0.0	0	0	0.0	0.0	0	0	0.0	0.0	
5億円以下	0	0	0.0	0	0	0.0	0.0	0	0	0.0	0.0	0	0	0.0	0.0	
5億円超	0	0	0.0	0	0	0.0	0.0	0	0	0.0	0.0	0	0	0.0	0.0	
合計	115	2,151,968	104.5	957	17,471,824	100.0	108.6	9,352	130,668,399	100.0	96.3	18	160,643	100.0	33.2	

○期間別保証状況【令和4年10月】

(単位:千円、%)

区分	保証承諾								保証債務残高				代位弁済			
	当月中			当期中					当期中				当期中			
	件数	金額	前年比	件数	金額	構成比	前年比	件数	金額	構成比	前年比	件数	金額	構成比	前年比	
3カ月以下	0	0	0.0	5	37,670	0.2	36.2	4	80,544	0.1	181.0	0	0	0.0	0.0	
6カ月以下	1	15,000	20.8	23	459,650	2.6	166.5	28	425,101	0.3	186.3	0	0	0.0	0.0	
1年以下	30	949,000	90.0	287	7,347,885	42.1	95.1	540	13,694,816	10.5	94.5	1	12,935	8.1	32.3	
2年以下	10	99,600	172.6	74	985,600	5.6	146.0	270	3,057,791	2.3	100.1	0	0	0.0	0.0	
3年以下	6	17,400	145.0	22	91,550	0.5	23.8	515	5,191,433	4.0	77.2	0	0	0.0	0.0	
4年以下	3	9,500	187.7	9	30,880	0.2	93.7	91	394,560	0.3	82.5	0	0	0.0	0.0	
5年以下	20	210,400	137.2	156	1,282,458	7.3	143.2	1,291	6,892,519	5.3	96.6	1	2,571	1.6	382.5	
7年以下	28	429,468	119.5	229	3,008,287	17.2	208.2	2,418	20,549,064	15.7	91.6	4	26,848	16.7	40.2	
10年以下	16	398,600	122.6	145	4,045,502	23.2	92.6	4,003	75,629,478	57.9	99.5	12	118,290	73.6	74.2	
10年超	1	23,000	0.0	7	182,342	1.0	98.3	192	4,753,094	3.6	93.8	0	0	0.0	0.0	
合計	115	2,151,968	104.5	957	17,471,824	100.0	108.6	9,352	130,668,399	100.0	96.3	18	160,643	100.0	33.2	

○業種別保証状況【令和4年10月】

(単位:千円、%)

区分	保証承諾								保証債務残高				代位弁済			
	当月中			当期中					当期中				当期中			
	件数	金額	前年比	件数	金額	構成比	前年比	件数	金額	構成比	前年比	件数	金額	構成比	前年比	
製造業	21	313,500	119.2	143	2,719,648	15.6	108.4	1,466	21,450,584	16.4	94.4	1	2,000	1.2	6.1	
食品工業	3	92,500	77.1	17	557,142	3.2	109.9	137	2,592,915	2.0	92.2	0	0	0.0	0.0	
繊維品工業	7	69,000	201.2	35	424,452	2.4	70.7	317	3,956,700	3.0	98.9	0	0	0.0	0.0	
木材・木製品工業	0	0	0.0	1	20,000	0.1	57.1	29	357,823	0.3	89.7	0	0	0.0	0.0	
家具・建具工業	0	0	0.0	5	102,000	0.6	2,040.0	65	801,337	0.6	101.3	0	0	0.0	0.0	
紙工業	0	0	0.0	4	120,000	0.7	54.5	49	1,000,438	0.8	104.4	0	0	0.0	0.0	
印刷・製本業	0	0	0.0	17	324,744	1.9	107.3	150	2,203,038	1.7	92.3	0	0	0.0	0.0	
化学工業	0	0	0.0	2	80,000	0.5	140.4	19	334,084	0.3	89.3	0	0	0.0	0.0	
石油・石炭製品工業	0	0	0.0	0	0	0.0	0.0	0	0	0.0	0.0	0	0	0.0	0.0	
ゴム・プラスチック工業	1	10,000	100.0	7	72,680	0.4	109.3	69	936,718	0.7	93.4	0	0	0.0	0.0	
ゴム製品製造業	0	0	0.0	0	0	0.0	0.0	4	57,050	0.0	96.4	0	0	0.0	0.0	
皮革工業	0	0	0.0	0	0	0.0	0.0	0	0	0.0	0.0	0	0	0.0	0.0	
窯業	0	0	0.0	2	85,000	0.5	425.0	20	437,549	0.3	110.1	0	0	0.0	0.0	
機械工業	2	41,000	170.8	12	339,130	1.9	159.5	119	2,350,450	1.8	92.3	0	0	0.0	0.0	
電気機器工業	0	0	0.0	2	95,000	0.5	125.0	26	446,379	0.3	96.1	0	0	0.0	0.0	
車輜工業	2	20,000	0.0	3	30,000	0.2	100.0	26	303,893	0.2	90.8	0	0	0.0	0.0	
船舶工業	0	0	0.0	0	0	0.0	0.0	0	0	0.0	0.0	0	0	0.0	0.0	
金属工業	2	60,000	100.0	10	193,000	1.1	252.3	137	2,593,075	2.0	96.0	0	0	0.0	0.0	
ソフトウェア業	1	10,000	0.0	5	110,000	0.6	119.6	58	841,237	0.6	78.1	0	0	0.0	0.0	
情報処理サービス業	0	0	0.0	0	0	0.0	0.0	2	10,050	0.0	94.4	0	0	0.0	0.0	
その他の工業	3	11,000	647.1	21	166,500	1.0	80.0	239	2,227,848	1.7	92.4	1	2,000	1.2	79.7	
農林漁業	0	0	0.0	0	0	0.0	0.0	3	7,690	0.0	50.7	0	0	0.0	0.0	
鉱業	0	0	0.0	0	0	0.0	0.0	4	89,153	0.1	78.4	0	0	0.0	0.0	
建設業	33	641,300	86.1	270	4,663,488	26.7	110.6	2,374	32,874,006	25.2	96.1	8	68,768	42.8	43.4	
卸売業	24	576,400	123.6	158	4,041,650	23.1	115.5	1,523	28,330,850	21.7	97.2	2	37,622	23.4	13.4	
小売業	12	119,168	53.0	108	1,715,279	9.8	89.4	1,202	16,329,398	12.5	95.6	3	23,810	14.8	0.0	
飲食店	2	200,000	8,000.0	39	629,659	3.6	117.0	597	5,141,961	3.9	92.8	0	0	0.0	0.0	
運送倉庫業	2	28,000	26.7	24	536,000	3.1	133.2	167	3,281,550	2.5	102.5	0	0	0.0	0.0	
サービス業	18	257,100	125.9	176	2,569,200	14.7	105.1	1,686	19,100,066	14.6	97.6	3	21,518	13.4	305.1	
不動産業	3	16,500	59.1	23	246,900	1.4	72.6	205	1,948,396	1.5	96.4	1	6,925	4.3	0.0	
その他の産業	0	0	0.0	16	350,000	2.0	175.2	125	2,114,745	1.6	100.1	0	0	0.0	0.0	
合計	115	2,151,968	104.5	957	17,471,824	100.0	108.6	9,352	130,668,399	100.0	96.3	18	160,643	100.0	33.2	

○金融機関別保証状況【令和4年10月】

(単位:千円、%)

区分	保証承諾							保証債務残高				代位弁済			
	当月中			当期中				当期中				当期中			
	件数	金額	前年比	件数	金額	構成比	前年比	件数	金額	構成比	前年比	件数	金額	構成比	前年比
みずほ銀行	0	0	0.0	0	0	0.0	0.0	2	53,448	0.0	71.4	0	0	0.0	0.0
三菱UFJ銀行	0	0	0.0	0	0	0.0	0.0	24	289,695	0.2	85.0	0	0	0.0	0.0
三井住友銀行	0	0	0.0	0	0	0.0	0.0	0	0	0.0	0.0	0	0	0.0	0.0
小計	0	0	0.0	0	0	0.0	0.0	26	343,144	0.3	79.2	0	0	0.0	0.0
十六銀行	26	465,068	130.0	272	5,352,197	30.6	132.4	3,006	43,819,633	33.5	97.1	1	1,490	0.9	1.7
大垣共立銀行	20	657,500	251.9	117	2,715,167	15.5	138.4	1,284	20,654,916	15.8	98.4	3	39,622	24.7	1,588.4
北陸銀行	0	0	0.0	2	13,000	0.1	10.0	27	614,086	0.5	108.8	0	0	0.0	0.0
三十三銀行	0	0	0.0	0	0	0.0	0.0	9	74,979	0.1	83.0	0	0	0.0	0.0
小計	46	1,122,568	167.8	391	8,080,364	46.2	131.7	4,326	65,163,614	49.9	97.6	4	41,112	25.6	46.0
愛知銀行	0	0	0.0	2	20,000	0.1	35.1	36	495,961	0.4	92.7	0	0	0.0	0.0
名古屋銀行	1	20,000	0.0	8	189,000	1.1	343.6	56	1,029,260	0.8	115.4	0	0	0.0	0.0
中京銀行	0	0	0.0	0	0	0.0	0.0	1	5,048	0.0	50.3	0	0	0.0	0.0
小計	1	20,000	117.6	10	209,000	1.2	186.6	93	1,530,269	1.2	106.5	0	0	0.0	0.0
岐阜信用金庫	52	899,000	68.2	462	8,366,861	47.9	92.0	3,964	57,103,645	43.7	94.9	9	91,869	57.2	30.5
大垣西濃信用金庫	6	41,600	832.0	24	160,899	0.9	89.6	207	1,853,849	1.4	93.2	0	0	0.0	0.0
関信用金庫	2	14,800	148.0	6	27,000	0.2	79.4	84	528,573	0.4	92.5	0	0	0.0	0.0
小計	60	955,400	71.7	492	8,554,760	49.0	91.9	4,255	59,486,067	45.5	94.9	9	91,869	57.2	30.5
商工組合中央金庫	0	0	0.0	0	0	0.0	0.0	8	120,528	0.1	72.3	0	0	0.0	0.0
日本政策金融公庫	0	0	0.0	0	0	0.0	0.0	0	0	0.0	0.0	0	0	0.0	0.0
小計	0	0	0.0	0	0	0.0	0.0	8	120,528	0.1	72.3	0	0	0.0	0.0
岐阜商工信用組合	7	51,000	127.1	62	621,000	3.6	122.0	630	3,949,738	3.0	95.6	5	27,663	17.2	29.3
小計	7	51,000	127.1	62	621,000	3.6	122.0	630	3,949,738	3.0	95.6	5	27,663	17.2	29.3
ぎふ農業協同組合	1	3,000	0.0	2	6,700	0.0	0.0	14	75,040	0.1	94.6	0	0	0.0	0.0
小計	1	3,000	0.0	2	6,700	0.0	0.0	14	75,040	0.1	94.6	0	0	0.0	0.0
合計	115	2,151,968	104.5	957	17,471,824	100.0	108.6	9,352	130,668,399	100.0	96.3	18	160,643	100.0	33.2

○制度別保証状況【令和4年10月】

(単位:千円、%)

区分	保証承諾								保証債務残高				代位弁済			
	当月中			当期中					当期中				当期中			
	件数	金額	前年比	件数	金額	構成比	前年比	件数	金額	構成比	前年比	件数	金額	構成比	前年比	
協会制度	30	660,968	153.4	251	4,948,932	28.3	150.1	1,572	21,981,472	16.8	98.7	4	46,304	28.8	17.5	
普通保証	1	10,500	6.0	21	585,300	3.3	104.3	208	3,625,634	2.8	83.2	0	0	0.0	0.0	
無担保保証	7	66,500	55.2	93	1,295,550	7.4	210.0	652	4,730,564	3.6	98.2	2	11,196	7.0	67.4	
当座貸越根保証	6	70,000	1,000.0	42	797,000	4.6	171.4	119	2,257,018	1.7	101.0	0	0	0.0	0.0	
無担保当座貸越根保証	0	0	0.0	0	0	0.0	0.0	1	6,424	0.0	81.3	0	0	0.0	0.0	
事業者カードローン当座貸越根保証	3	29,000	60.0	30	196,000	1.1	90.6	134	800,398	0.6	92.8	0	0	0.0	0.0	
長期経営資金保証	0	0	0.0	0	0	0.0	0.0	8	142,547	0.1	47.8	0	0	0.0	0.0	
中小企業特定社債保証	0	0	0.0	0	0	0.0	0.0	27	927,360	0.7	88.4	0	0	0.0	0.0	
経営安定関連保証	0	0	0.0	1	15,000	0.1	0.0	57	860,503	0.7	88.7	0	0	0.0	0.0	
経営革新関連保証	0	0	0.0	0	0	0.0	0.0	0	0	0.0	0.0	0	0	0.0	0.0	
小口零細企業保証	0	0	0.0	2	5,000	0.0	166.7	14	32,283	0.0	96.5	0	0	0.0	0.0	
東日本大震災復興緊急保証	0	0	0.0	0	0	0.0	0.0	6	181,997	0.1	99.9	0	0	0.0	0.0	
経営力強化保証	2	55,000	0.0	9	384,430	2.2	201.9	25	617,432	0.5	97.2	1	17,749	11.0	115.2	
経営者保証ガイドライン対応保証	0	0	0.0	0	0	0.0	0.0	0	0	0.0	0.0	0	0	0.0	0.0	
事業再生保証	0	0	0.0	2	20,642	0.1	58.1	17	246,019	0.2	143.0	0	0	0.0	0.0	
アシスト450	0	0	0.0	0	0	0.0	0.0	3	44,692	0.0	48.1	0	0	0.0	0.0	
税理士連携	1	30,000	100.0	2	60,000	0.3	100.0	5	133,000	0.1	100.0	0	0	0.0	0.0	
NEO	3	223,000	0.0	19	838,000	4.8	202.1	115	3,756,437	2.9	112.1	0	0	0.0	0.0	
危機関連	0	0	0.0	0	0	0.0	0.0	0	0	0.0	0.0	0	0	0.0	0.0	
事業承継特別	0	0	0.0	0	0	0.0	0.0	16	889,440	0.7	68.9	0	0	0.0	0.0	
伴走支援型特別	5	116,968	1,135.5	28	692,010	4.0	6,717.9	39	976,858	0.7	9,483.1	0	0	0.0	0.0	
その他	2	60,000	0.0	2	60,000	0.3	0.0	126	1,752,867	1.3	98.4	1	17,360	10.8	67.9	
岐阜市制度	85	1,491,000	91.6	706	12,522,892	71.7	97.9	7,780	108,686,927	83.2	95.8	14	114,340	71.2	51.9	
中小企業振興資金	0	0	0.0	22	187,300	1.1	181.1	229	934,951	0.7	94.5	1	2,571	1.6	22.6	
経営環境変動対策資金	18	289,000	247.3	80	1,354,025	7.7	303.9	761	8,592,211	6.6	88.1	0	0	0.0	0.0	
ぎふしアシスト短期資金	23	853,000	90.3	207	5,740,800	32.9	97.4	396	11,007,294	8.4	96.1	1	12,935	8.1	32.3	
創業者支援資金	2	7,000	11.7	16	107,600	0.6	89.1	140	561,120	0.4	124.8	2	8,925	5.6	601.8	
ぎふしDX促進資金	0	0	0.0	1	700	0.0	0.0	1	671	0.0	0.0	0	0	0.0	0.0	
みらい戦略資金	0	0	0.0	1	10,000	0.1	0.0	15	103,294	0.1	165.8	0	0	0.0	0.0	
雇用促進資金	0	0	0.0	0	0	0.0	0.0	39	234,105	0.2	62.7	0	0	0.0	0.0	
ぎふし返済おまとめ資金	0	0	0.0	0	0	0.0	0.0	4	57,920	0.0	70.6	0	0	0.0	0.0	
小口零細企業資金	23	95,700	98.8	165	777,068	4.4	134.4	1,145	2,905,705	2.2	98.1	2	3,774	2.3	0.0	
短期資金	5	53,000	77.9	36	387,500	2.2	97.9	46	483,773	0.4	92.7	0	0	0.0	0.0	
ぎふし経営力強化資金	5	82,800	123.0	82	2,119,011	12.1	195.2	545	8,466,934	6.5	97.4	2	21,747	13.5	86.9	
事業所建設等促進資金	0	0	0.0	2	92,700	0.5	185.4	56	1,144,239	0.9	95.1	0	0	0.0	0.0	
ぎふし事業承継資金	0	0	0.0	0	0	0.0	0.0	2	16,141	0.0	88.0	0	0	0.0	0.0	
ぎふし事業承継特別	0	0	0.0	4	180,000	1.0	26.5	64	3,152,341	2.4	92.8	0	0	0.0	0.0	
ぎふし危機関連資金	0	0	0.0	0	0	0.0	0.0	149	5,767,145	4.4	92.4	0	0	0.0	0.0	
ぎふし新型コロナ対応資金	0	0	0.0	0	0	0.0	0.0	3,937	61,727,142	47.2	93.2	6	64,388	40.1	235.8	
ぎふし伴走支援型特別	9	110,500	100.0	90	1,566,188	9.0	227.5	213	3,268,959	2.5	503.0	0	0	0.0	0.0	
その他	0	0	0.0	0	0	0.0	0.0	38	262,984	0.2	81.2	0	0	0.0	0.0	
合計	115	2,151,968	104.5	957	17,471,824	100.0	108.6	9,352	130,668,399	100.0	96.3	18	160,643	100.0	33.2	