

## ○事業概況【令和4年9月】

(単位:千円、%)

当月中		当月中 前年比	項目	当期中		当月末 前年比	
件数	金額			件数	金額		
/	/	/	保証 申込	期首繰越 A	17	298,272	8.8
143	2,223,787	87.6		当期中 B	853	15,426,632	133.2
0	0	0.0	拒絶 C	0	0	0.0	
3	66,700	0.0	申込取消 D	14	234,900	53.0	
/	0	0.0	査定減額 E	/	34,848	25.9	
/	/	/	調査中 F	14	135,300	36.6	
/	/	/	保証 承諾	期首繰越 G	9,484	133,957,035	92.7
142	2,321,587	104.5		当期中 H	842	15,319,856	109.2
1	2,000	0.0	保証後取消 I	2	5,000	3.1	
169	2,877,437	101.9	償還 J	893	16,893,854	82.4	
0	0	0.0	代位弁済(元金) K	15	122,469	27.9	
/	/	/	貸付報告未着 L	57	998,620	109.8	
/	/	/	保証債務残高 M	9,359	131,256,948	96.2	
/	/	/	期首求償権残高 N	228	681,220	114.7	
0	0	0.0	代位 弁済	元金	15	122,469	27.9
/	0	0.0		利息	/	233	37.8
0	0	0.0		合計 O	15	122,702	27.9
0	1,626	235.6	回収 P	0	17,149	19.3	
0	0	0.0	償却 Q	0	0	0.0	
/	/	/	求償権残高 R	243	786,773	83.9	

A+B=C+D+E+F+H

G+H=I+J+K+L+M

N+O=P+Q+R

## 実績月別推移表

### ○保証承諾

(単位:千円、%)

	令和2年度		令和3年度		令和4年度		
	件数	金額	件数	金額	件数	金額	前年比
4月	319	7,795,493	207	3,834,285	120	2,217,116	57.8
5月	812	17,517,866	114	1,977,890	151	2,644,020	133.7
6月	1,123	20,131,194	123	1,978,055	154	2,563,542	129.6
7月	679	12,117,786	102	1,770,931	125	2,848,852	160.9
8月	476	8,671,744	106	2,249,900	150	2,724,739	121.1
9月	314	5,772,455	133	2,221,200	142	2,321,587	104.5
10月	248	3,992,188	108	2,058,751			
11月	239	4,171,429	124	2,775,904			
12月	349	5,970,515	166	3,627,830			
1月	186	3,140,048	112	2,263,148			
2月	293	5,662,876	109	1,896,900			
3月	830	20,713,269	146	2,580,010			
合計	5,868	115,656,863	1,550	29,234,804	842	15,319,856	109.2

### ○保証債務残高

(単位:千円、%)

	令和2年度		令和3年度		令和4年度		
	件数	金額	件数	金額	件数	金額	前年比
4月	6,820	76,883,233	9,795	140,194,812	9,416	132,833,798	94.7
5月	7,186	86,644,724	9,772	139,761,556	9,404	132,179,302	94.6
6月	7,953	101,940,779	9,710	138,912,095	9,402	131,783,160	94.9
7月	8,499	113,134,567	9,668	138,349,055	9,410	132,149,780	95.5
8月	8,789	118,151,057	9,618	137,191,990	9,383	131,789,447	96.1
9月	8,998	122,182,658	9,579	136,464,484	9,359	131,256,948	96.2
10月	9,088	123,885,126	9,559	135,714,529			
11月	9,166	125,224,716	9,526	135,092,822			
12月	9,301	127,239,928	9,517	134,820,198			
1月	9,373	127,498,202	9,483	134,162,337			
2月	9,429	128,113,229	9,478	133,555,549			
3月	9,629	135,054,447	9,434	133,112,075			

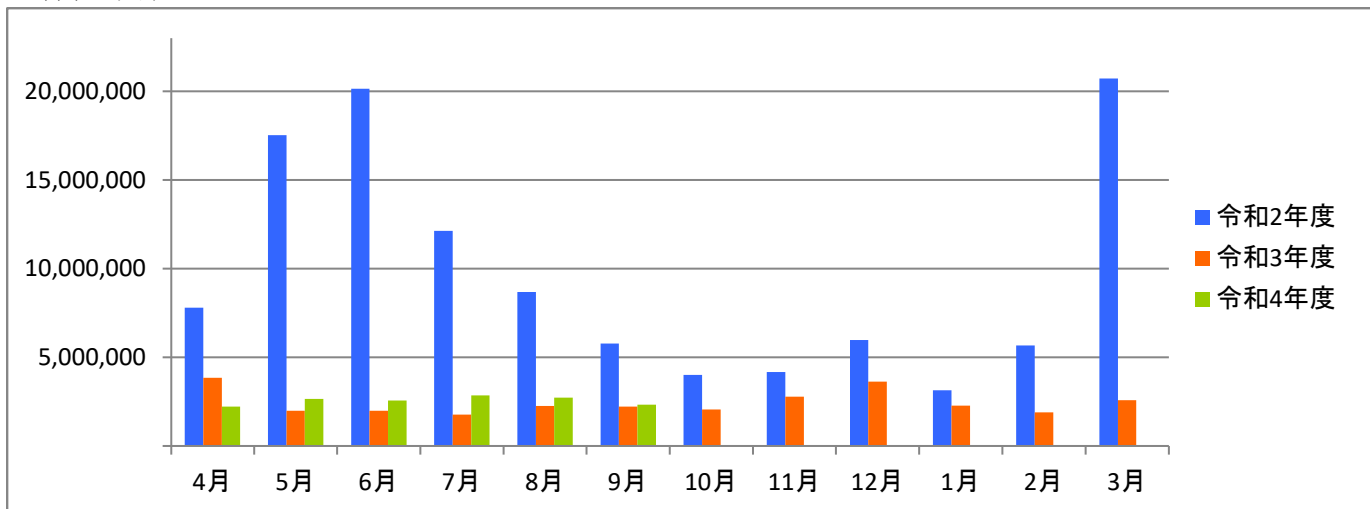
### ○代位弁済

(単位:千円、%)

	令和2年度		令和3年度		令和4年度		
	件数	金額	件数	金額	件数	金額	前年比
4月	5	8,138	6	274,062	0	0	0.0
5月	2	34,931	2	20,600	2	6,287	30.5
6月	6	51,531	3	24,517	0	0	0.0
7月	3	8,140	4	83,235	7	76,015	91.3
8月	0	0	6	23,274	6	40,400	173.6
9月	3	77,539	4	14,149	0	0	0.0
10月	3	27,600	4	44,681			
11月	3	4,111	2	55,004			
12月	1	103	7	37,514			
1月	3	18,180	11	114,503			
2月	0	0	0	0			
3月	5	116,978	11	88,537			
合計	34	347,251	60	780,077	15	122,702	27.9

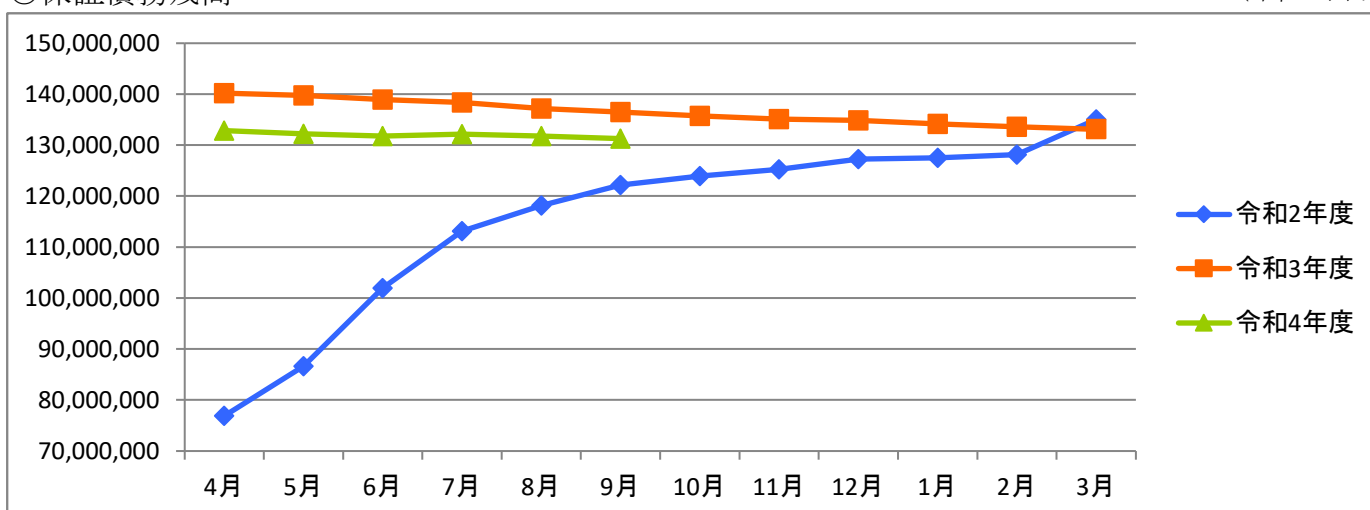
○保証承諾

(単位:千円)



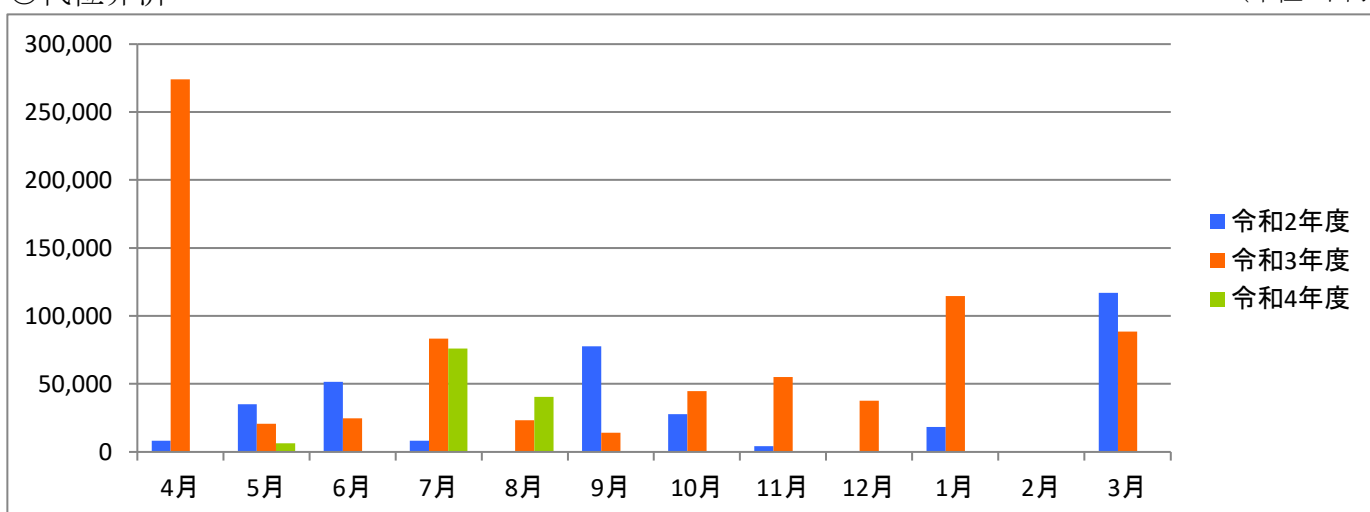
○保証債務残高

(単位:千円)



○代位弁済

(単位:千円)



# 資金使途別・金額別・期間別保証状況

## ○資金使途別保証状況【令和4年9月】

(単位:千円、%)

区分	保証承諾								保証債務残高				代位弁済			
	当月中			当期中				当期中				当期中				
	件数	金額	前年比	件数	金額	構成比	前年比	件数	金額	構成比	前年比	件数	金額	構成比	前年比	
運転資金	117	2,024,287	104.8	691	13,570,756	88.6	106.2	8,070	121,945,853	92.9	96.1	10	87,976	71.7	20.3	
設備資金	8	86,600	230.9	55	505,700	3.3	128.6	590	3,499,969	2.7	95.7	2	12,796	10.4	229.7	
運転設備資金	17	210,700	83.5	96	1,243,400	8.1	143.8	699	5,811,126	4.4	97.2	3	21,930	17.9	0.0	
合計	142	2,321,587	104.5	842	15,319,856	100.0	109.2	9,359	131,256,948	100.0	96.2	15	122,702	100.0	27.9	

## ○金額別保証状況【令和4年9月】

(単位:千円、%)

区分	保証承諾								保証債務残高				代位弁済			
	当月中			当期中				当期中				当期中				
	件数	金額	前年比	件数	金額	構成比	前年比	件数	金額	構成比	前年比	件数	金額	構成比	前年比	
100万円以下	2	1,500	62.5	19	16,870	0.1	66.3	254	141,358	0.1	83.3	0	0	0.0	0.0	
200万円以下	3	5,500	22.0	43	78,340	0.5	83.2	542	606,909	0.5	87.4	1	1,490	1.2	304.8	
300万円以下	16	46,325	120.3	66	189,755	1.2	120.6	700	1,254,002	1.0	93.8	2	4,669	3.8	100.4	
500万円以下	23	106,100	116.9	110	509,988	3.3	89.8	1,175	3,640,569	2.8	91.3	5	17,047	13.9	101.1	
1,000万円以下	35	302,550	136.5	200	1,754,844	11.5	118.7	2,184	14,220,678	10.8	95.0	1	5,871	4.8	43.3	
1,500万円以下	10	137,800	120.0	71	989,592	6.5	141.4	745	7,425,231	5.7	97.0	2	20,082	16.4	105.2	
2,000万円以下	22	428,695	170.1	100	1,956,175	12.8	110.5	1,191	18,447,995	14.1	94.9	2	37,233	30.3	91.5	
3,000万円以下	10	284,500	86.2	82	2,294,675	15.0	114.5	1,167	26,773,047	20.4	96.5	2	36,310	29.6	98.4	
5,000万円以下	18	828,617	81.6	126	5,691,617	37.2	109.9	959	33,826,010	25.8	100.5	0	0	0.0	0.0	
6,000万円以下	2	110,000	183.3	13	755,000	4.9	79.1	204	10,748,133	8.2	99.9	0	0	0.0	0.0	
7,000万円以下	1	70,000	100.0	6	408,000	2.7	194.3	63	2,723,915	2.1	91.7	0	0	0.0	0.0	
8,000万円以下	0	0	0.0	3	240,000	1.6	50.7	117	6,820,411	5.2	91.5	0	0	0.0	0.0	
1億円以下	0	0	0.0	1	100,000	0.7	105.3	19	1,105,022	0.8	77.7	0	0	0.0	0.0	
2億円以下	0	0	0.0	2	335,000	2.2	103.7	39	3,523,668	2.7	83.9	0	0	0.0	0.0	
3億円以下	0	0	0.0	0	0	0.0	0.0	0	0	0.0	0.0	0	0	0.0	0.0	
4億円以下	0	0	0.0	0	0	0.0	0.0	0	0	0.0	0.0	0	0	0.0	0.0	
5億円以下	0	0	0.0	0	0	0.0	0.0	0	0	0.0	0.0	0	0	0.0	0.0	
5億円超	0	0	0.0	0	0	0.0	0.0	0	0	0.0	0.0	0	0	0.0	0.0	
合計	142	2,321,587	104.5	842	15,319,856	100.0	109.2	9,359	131,256,948	100.0	96.2	15	122,702	100.0	27.9	

## ○期間別保証状況【令和4年9月】

(単位:千円、%)

区分	保証承諾								保証債務残高				代位弁済			
	当月中			当期中				当期中				当期中				
	件数	金額	前年比	件数	金額	構成比	前年比	件数	金額	構成比	前年比	件数	金額	構成比	前年比	
3カ月以下	1	20,000	666.7	5	37,670	0.2	44.8	6	91,830	0.1	266.2	0	0	0.0	0.0	
6カ月以下	2	79,350	793.5	22	444,650	2.9	218.0	30	506,003	0.4	191.7	0	0	0.0	0.0	
1年以下	43	1,067,100	86.0	257	6,398,885	41.8	95.9	537	13,637,910	10.4	93.7	0	0	0.0	0.0	
2年以下	12	160,000	77.7	64	886,000	5.8	143.5	271	3,058,286	2.3	99.1	0	0	0.0	0.0	
3年以下	3	7,400	98.7	16	74,150	0.5	19.9	525	5,338,417	4.1	78.0	0	0	0.0	0.0	
4年以下	0	0	0.0	6	21,380	0.1	76.6	89	396,709	0.3	81.6	0	0	0.0	0.0	
5年以下	26	181,400	355.7	136	1,072,058	7.0	144.5	1,288	6,973,029	5.3	96.8	1	2,571	2.1	382.5	
7年以下	41	476,525	147.4	201	2,578,819	16.8	237.7	2,425	20,625,187	15.7	91.2	3	21,523	17.5	37.4	
10年以下	13	282,112	75.1	129	3,646,902	23.8	90.2	3,998	75,909,877	57.8	99.5	11	98,608	80.4	79.5	
10年超	1	47,700	0.0	6	159,342	1.0	85.9	190	4,719,699	3.6	92.3	0	0	0.0	0.0	
合計	142	2,321,587	104.5	842	15,319,856	100.0	109.2	9,359	131,256,948	100.0	96.2	15	122,702	100.0	27.9	

## ○業種別保証状況【令和4年9月】

(単位:千円、%)

区分	保証承諾							保証債務残高				代位弁済			
	当月中			当期中				当期中				当期中			
	件数	金額	前年比	件数	金額	構成比	前年比	件数	金額	構成比	前年比	件数	金額	構成比	前年比
製 造 業	19	195,000	128.7	122	2,406,148	15.7	107.1	1,465	21,567,278	16.4	94.1	1	2,000	1.6	6.5
食 料 品 工 業	0	0	0.0	14	464,642	3.0	120.1	137	2,612,496	2.0	93.6	0	0	0.0	0.0
織 維 品 工 業	3	14,000	53.8	28	355,452	2.3	62.8	317	3,979,278	3.0	97.3	0	0	0.0	0.0
木 材・木 製 品 工 業	1	20,000	0.0	1	20,000	0.1	57.1	29	361,454	0.3	89.8	0	0	0.0	0.0
家 具・建 具 工 業	2	9,000	0.0	5	102,000	0.7	2,040.0	64	799,648	0.6	100.5	0	0	0.0	0.0
紙 工 業	1	50,000	100.0	4	120,000	0.8	54.5	49	1,006,469	0.8	99.7	0	0	0.0	0.0
印 刷・製 本 業	3	18,500	264.3	17	324,744	2.1	112.1	149	2,217,965	1.7	92.4	0	0	0.0	0.0
化 学 工 業	0	0	0.0	2	80,000	0.5	140.4	19	335,874	0.3	89.4	0	0	0.0	0.0
石 油・石 炭 製 品 工 業	0	0	0.0	0	0	0.0	0.0	0	0	0.0	0.0	0	0	0.0	0.0
ゴ ム・プ ラ ス チ ッ ク 工 業	0	0	0.0	6	62,680	0.4	110.9	69	947,700	0.7	93.6	0	0	0.0	0.0
ゴ ム 製 品 製 造 業	0	0	0.0	0	0	0.0	0.0	4	57,235	0.0	96.7	0	0	0.0	0.0
皮 革 工 業	0	0	0.0	0	0	0.0	0.0	0	0	0.0	0.0	0	0	0.0	0.0
窯 業	0	0	0.0	2	85,000	0.6	425.0	20	441,118	0.3	110.0	0	0	0.0	0.0
機 械 工 業	0	0	0.0	10	298,130	1.9	158.1	119	2,362,340	1.8	93.2	0	0	0.0	0.0
電 気 機 器 工 業	0	0	0.0	2	95,000	0.6	125.0	26	449,342	0.3	96.2	0	0	0.0	0.0
車 輜 工 業	1	10,000	100.0	1	10,000	0.1	33.3	25	292,419	0.2	86.2	0	0	0.0	0.0
船 舶 工 業	0	0	0.0	0	0	0.0	0.0	0	0	0.0	0.0	0	0	0.0	0.0
金 属 工 業	4	28,000	800.0	8	133,000	0.9	806.1	139	2,628,145	2.0	97.1	0	0	0.0	0.0
ソ フ ト ウ ェ ア 業	0	0	0.0	4	100,000	0.7	108.7	59	845,636	0.6	78.1	0	0	0.0	0.0
情 報 処 理 サ ー ビ ス 業	0	0	0.0	0	0	0.0	0.0	2	10,100	0.0	94.4	0	0	0.0	0.0
そ の 他 の 工 業	4	45,500	2,275.0	18	155,500	1.0	75.3	238	2,220,061	1.7	91.5	1	2,000	1.6	0.0
農 林 漁 業	0	0	0.0	0	0	0.0	0.0	3	8,314	0.0	52.6	0	0	0.0	0.0
鉱 業	0	0	0.0	0	0	0.0	0.0	4	91,196	0.1	80.9	0	0	0.0	0.0
建 設 業	44	661,600	116.7	237	4,022,188	26.3	115.9	2,384	33,186,161	25.3	96.2	6	43,761	35.7	37.7
卸 売 業	24	622,350	110.9	134	3,465,250	22.6	114.3	1,513	28,171,576	21.5	96.0	2	37,622	30.7	13.4
小 売 業	17	244,442	70.0	96	1,596,111	10.4	94.3	1,207	16,539,013	12.6	96.7	2	10,875	8.9	0.0
飲 食 店	4	52,395	85.9	37	429,659	2.8	80.2	599	5,179,140	3.9	92.6	0	0	0.0	0.0
運 送 倉 庫 業	2	60,000	150.0	22	508,000	3.3	170.8	166	3,293,402	2.5	105.1	0	0	0.0	0.0
サ ー ビ ス 業	26	351,800	101.8	158	2,312,100	15.1	103.2	1,687	19,124,594	14.6	97.7	3	21,518	17.5	305.1
不 動 産 業	3	71,000	83.5	20	230,400	1.5	73.9	206	1,963,293	1.5	95.2	1	6,925	5.6	0.0
そ の 他 の 産 業	3	63,000	175.0	16	350,000	2.3	194.7	125	2,132,982	1.6	100.5	0	0	0.0	0.0
合 計	142	2,321,587	104.5	842	15,319,856	100.0	109.2	9,359	131,256,948	100.0	96.2	15	122,702	100.0	27.9

○金融機関別保証状況【令和4年9月】

(単位:千円、%)

区分	保証承諾							保証債務残高				代位弁済			
	当月中			当期中				当期中				当期中			
	件数	金額	前年比	件数	金額	構成比	前年比	件数	金額	構成比	前年比	件数	金額	構成比	前年比
みずほ銀行	0	0	0.0	0	0	0.0	0.0	2	54,913	0.0	71.6	0	0	0.0	0.0
三菱UFJ銀行	0	0	0.0	0	0	0.0	0.0	24	294,000	0.2	80.6	0	0	0.0	0.0
三井住友銀行	0	0	0.0	0	0	0.0	0.0	0	0	0.0	0.0	0	0	0.0	0.0
小計	0	0	0.0	0	0	0.0	0.0	26	348,913	0.3	75.9	0	0	0.0	0.0
十六銀行	37	731,895	152.8	246	4,887,129	31.9	132.7	3,009	44,044,987	33.6	96.5	1	1,490	1.2	2.8
大垣共立銀行	13	298,767	69.6	97	2,057,667	13.4	120.9	1,278	20,601,651	15.7	98.2	3	39,622	32.3	1,588.4
北陸銀行	1	10,000	0.0	2	13,000	0.1	16.3	26	608,889	0.5	107.4	0	0	0.0	0.0
三十三銀行	0	0	0.0	0	0	0.0	0.0	9	76,333	0.1	83.4	0	0	0.0	0.0
小計	51	1,040,662	114.6	345	6,957,796	45.4	127.3	4,322	65,331,860	49.8	97.1	4	41,112	33.5	72.8
愛知銀行	0	0	0.0	2	20,000	0.1	50.0	36	502,477	0.4	100.1	0	0	0.0	0.0
名古屋銀行	0	0	0.0	7	169,000	1.1	307.3	57	1,044,594	0.8	117.4	0	0	0.0	0.0
中京銀行	0	0	0.0	0	0	0.0	0.0	1	5,464	0.0	52.3	0	0	0.0	0.0
小計	0	0	0.0	9	189,000	1.2	198.9	94	1,552,535	1.2	110.7	0	0	0.0	0.0
岐阜信用金庫	79	1,109,325	92.6	410	7,467,861	48.7	96.0	3,969	57,503,422	43.8	95.3	7	66,862	54.5	22.9
大垣西濃信用金庫	0	0	0.0	18	119,299	0.8	68.3	208	1,870,594	1.4	93.3	0	0	0.0	0.0
関信用金庫	0	0	0.0	4	12,200	0.1	50.8	86	538,232	0.4	94.5	0	0	0.0	0.0
小計	79	1,109,325	91.7	432	7,599,360	49.6	95.3	4,263	59,912,248	45.6	95.2	7	66,862	54.5	22.9
商工組合中央金庫	0	0	0.0	0	0	0.0	0.0	8	120,795	0.1	72.2	0	0	0.0	0.0
日本政策金融公庫	0	0	0.0	0	0	0.0	0.0	0	0	0.0	0.0	0	0	0.0	0.0
小計	0	0	0.0	0	0	0.0	0.0	8	120,795	0.1	72.2	0	0	0.0	0.0
岐阜商工信用組合	11	167,900	286.0	55	570,000	3.7	121.6	632	3,914,829	3.0	93.9	4	14,728	12.0	16.0
小計	11	167,900	286.0	55	570,000	3.7	121.6	632	3,914,829	3.0	93.9	4	14,728	12.0	16.0
ぎふ農業協同組合	1	3,700	0.0	1	3,700	0.0	0.0	14	75,767	0.1	94.9	0	0	0.0	0.0
小計	1	3,700	0.0	1	3,700	0.0	0.0	14	75,767	0.1	94.9	0	0	0.0	0.0
合計	142	2,321,587	104.5	842	15,319,856	100.0	109.2	9,359	131,256,948	100.0	96.2	15	122,702	100.0	27.9

○制度別保証状況【令和4年9月】

(単位:千円、%)

区分	保証承諾								保証債務残高				代位弁済			
	当月中			当期中				当期中				当期中				
	件数	金額	前年比	件数	金額	構成比	前年比	件数	金額	構成比	前年比	件数	金額	構成比	前年比	
協会制度	34	510,250	107.0	221	4,287,964	28.0	149.6	1,566	21,965,077	16.7	97.8	3	40,979	33.4	18.7	
普通保証	0	0	0.0	20	574,800	3.8	148.9	209	3,672,765	2.8	84.8	0	0	0.0	0.0	
無担保保証	15	162,250	438.5	86	1,229,050	8.0	247.6	651	4,733,115	3.6	96.6	1	5,871	4.8	80.1	
当座貸越根保証	6	120,000	74.1	36	727,000	4.7	158.7	119	2,257,233	1.7	100.3	0	0	0.0	0.0	
無担保当座貸越根保証	0	0	0.0	0	0	0.0	0.0	1	6,424	0.0	79.8	0	0	0.0	0.0	
事業者カードローン当座貸越根保証	6	40,000	90.9	27	167,000	1.1	99.4	133	798,401	0.6	91.4	0	0	0.0	0.0	
長期経営資金保証	0	0	0.0	0	0	0.0	0.0	8	144,110	0.1	47.9	0	0	0.0	0.0	
中小企業特定社債保証	0	0	0.0	0	0	0.0	0.0	29	966,320	0.7	88.1	0	0	0.0	0.0	
経営安定関連保証	0	0	0.0	1	15,000	0.1	0.0	57	866,900	0.7	88.2	0	0	0.0	0.0	
経営革新関連保証	0	0	0.0	0	0	0.0	0.0	0	0	0.0	0.0	0	0	0.0	0.0	
小口零細企業保証	0	0	0.0	2	5,000	0.0	166.7	14	33,114	0.0	96.9	0	0	0.0	0.0	
東日本大震災復興緊急保証	0	0	0.0	0	0	0.0	0.0	6	182,035	0.1	99.9	0	0	0.0	0.0	
経営力強化保証	1	55,000	0.0	7	329,430	2.2	173.0	25	602,626	0.5	91.8	1	17,749	14.5	0.0	
経営者保証ガイドライン対応保証	0	0	0.0	0	0	0.0	0.0	0	0	0.0	0.0	0	0	0.0	0.0	
事業再生保証	0	0	0.0	2	20,642	0.1	58.1	17	247,710	0.2	143.0	0	0	0.0	0.0	
アシスト450	0	0	0.0	0	0	0.0	0.0	3	44,871	0.0	48.2	0	0	0.0	0.0	
税理士連携	0	0	0.0	1	30,000	0.2	100.0	5	133,000	0.1	100.0	0	0	0.0	0.0	
NEO	3	95,000	79.2	16	615,000	4.0	148.3	114	3,763,855	2.9	112.9	0	0	0.0	0.0	
危機関連	0	0	0.0	0	0	0.0	0.0	0	0	0.0	0.0	0	0	0.0	0.0	
事業承継特別	0	0	0.0	0	0	0.0	0.0	16	899,620	0.7	69.1	0	0	0.0	0.0	
伴走支援型特別	3	38,000	0.0	23	575,042	3.8	0.0	35	913,474	0.7	0.0	0	0	0.0	0.0	
その他	0	0	0.0	0	0	0.0	0.0	124	1,699,506	1.3	93.9	1	17,360	14.1	311.6	
岐阜市制度	108	1,811,337	103.8	621	11,031,892	72.0	98.8	7,793	109,291,871	83.3	95.9	12	81,723	66.6	37.1	
中小企業振興資金	5	62,500	534.2	22	187,300	1.2	203.8	234	932,188	0.7	92.5	1	2,571	2.1	22.6	
経営環境変動対策資金	13	186,025	341.3	62	1,065,025	7.0	324.0	767	8,654,633	6.6	86.4	0	0	0.0	0.0	
ぎふしアシスト短期資金	33	899,000	94.1	184	4,887,800	31.9	98.7	396	11,005,892	8.4	95.0	0	0	0.0	0.0	
創業者支援資金	2	20,000	222.2	14	100,600	0.7	164.9	139	568,706	0.4	137.4	2	8,925	7.3	601.8	
ぎふしDX促進資金	0	0	0.0	1	700	0.0	0.0	1	681	0.0	0.0	0	0	0.0	0.0	
みらい戦略資金	0	0	0.0	1	10,000	0.1	0.0	15	105,208	0.1	165.1	0	0	0.0	0.0	
雇用促進資金	0	0	0.0	0	0	0.0	0.0	39	238,937	0.2	62.4	0	0	0.0	0.0	
ぎふし返済おまとめ資金	0	0	0.0	0	0	0.0	0.0	4	58,559	0.0	70.6	0	0	0.0	0.0	
小口零細企業資金	31	154,200	105.6	142	681,368	4.4	141.6	1,147	2,918,386	2.2	99.2	2	3,774	3.1	0.0	
短期資金	1	6,000	23.1	31	334,500	2.2	102.0	46	505,070	0.4	103.3	0	0	0.0	0.0	
ぎふし経営力強化資金	12	274,912	123.0	77	2,036,211	13.3	200.0	544	8,545,541	6.5	97.4	2	21,747	17.7	86.9	
事業所建設等促進資金	1	47,700	0.0	2	92,700	0.6	185.4	55	1,106,013	0.8	91.2	0	0	0.0	0.0	
ぎふし事業承継資金	0	0	0.0	0	0	0.0	0.0	2	16,324	0.0	24.9	0	0	0.0	0.0	
ぎふし事業承継特別	0	0	0.0	4	180,000	1.2	34.2	65	3,217,195	2.5	98.2	0	0	0.0	0.0	
ぎふし危機関連資金	0	0	0.0	0	0	0.0	0.0	151	5,851,588	4.5	93.7	0	0	0.0	0.0	
ぎふし新型コロナ対応資金	0	0	0.0	0	0	0.0	0.0	3,946	62,135,665	47.3	93.2	5	44,706	36.4	163.7	
ぎふし伴走支援型特別	10	161,000	82.4	81	1,455,688	9.5	251.8	204	3,164,569	2.4	688.2	0	0	0.0	0.0	
その他	0	0	0.0	0	0	0.0	0.0	38	266,718	0.2	81.3	0	0	0.0	0.0	
合計	142	2,321,587	104.5	842	15,319,856	100.0	109.2	9,359	131,256,948	100.0	96.2	15	122,702	100.0	27.9	