

## ○事業概況【令和4年8月】

(単位:千円、%)

当月中		当月中 前年比	項目	当期中		当月末 前年比	
件数	金額			件数	金額		
/	/	/	保証 申込	期首繰越 A	17	298,272	8.8
154	2,744,539	139.4		当期中 B	710	13,202,845	146.1
0	0	0.0	拒絶 C	0	0	0.0	
0	0	0.0	申込取消 D	11	168,200	38.0	
/	2,500	0.0	査定減額 E	/	34,848	27.2	
/	/	/	調査中 F	16	299,800	514.2	
/	/	/	保証 承諾	期首繰越 G	9,484	133,957,035	92.7
150	2,724,739	121.1		当期中 H	700	12,998,269	110.1
0	0	0.0	保証後取消 I	1	3,000	1.9	
168	3,406,530	92.9	償還 J	724	14,016,417	79.3	
6	40,272	173.7	代位弁済(元金) K	15	122,469	28.8	
/	/	/	貸付報告未着 L	61	1,023,970	128.0	
/	/	/	保証債務残高 M	9,383	131,789,447	96.1	
/	/	/	期首求償権残高 N	228	681,220	114.7	
6	40,272	173.7	代位 弁済	元金	15	122,469	28.8
/	128	149.3		利息	/	233	40.2
6	40,400	173.6		合計 O	15	122,702	28.8
0	91	1.2	回収 P	0	15,522	17.6	
0	0	0.0	償却 Q	0	0	0.0	
/	/	/	求償権残高 R	243	788,400	85.3	

A+B=C+D+E+F+H

G+H=I+J+K+L+M

N+O=P+Q+R

## 実績月別推移表

### ○保証承諾

(単位:千円、%)

	令和2年度		令和3年度		令和4年度		
	件数	金額	件数	金額	件数	金額	前年比
4月	319	7,795,493	207	3,834,285	120	2,217,116	57.8
5月	812	17,517,866	114	1,977,890	151	2,644,020	133.7
6月	1,123	20,131,194	123	1,978,055	154	2,563,542	129.6
7月	679	12,117,786	102	1,770,931	125	2,848,852	160.9
8月	476	8,671,744	106	2,249,900	150	2,724,739	121.1
9月	314	5,772,455	133	2,221,200			
10月	248	3,992,188	108	2,058,751			
11月	239	4,171,429	124	2,775,904			
12月	349	5,970,515	166	3,627,830			
1月	186	3,140,048	112	2,263,148			
2月	293	5,662,876	109	1,896,900			
3月	830	20,713,269	146	2,580,010			
合計	5,868	115,656,863	1,550	29,234,804	700	12,998,269	110.1

### ○保証債務残高

(単位:千円、%)

	令和2年度		令和3年度		令和4年度		
	件数	金額	件数	金額	件数	金額	前年比
4月	6,820	76,883,233	9,795	140,194,812	9,416	132,833,798	94.7
5月	7,186	86,644,724	9,772	139,761,556	9,404	132,179,302	94.6
6月	7,953	101,940,779	9,710	138,912,095	9,402	131,783,160	94.9
7月	8,499	113,134,567	9,668	138,349,055	9,410	132,149,780	95.5
8月	8,789	118,151,057	9,618	137,191,990	9,383	131,789,447	96.1
9月	8,998	122,182,658	9,579	136,464,484			
10月	9,088	123,885,126	9,559	135,714,529			
11月	9,166	125,224,716	9,526	135,092,822			
12月	9,301	127,239,928	9,517	134,820,198			
1月	9,373	127,498,202	9,483	134,162,337			
2月	9,429	128,113,229	9,478	133,555,549			
3月	9,629	135,054,447	9,434	133,112,075			

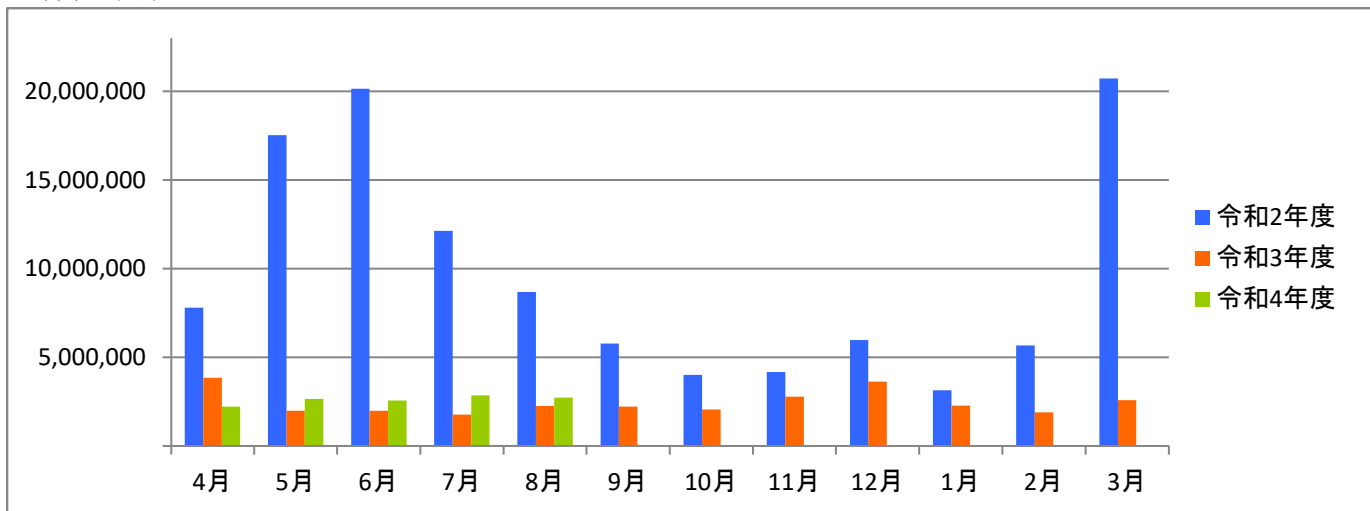
### ○代位弁済

(単位:千円、%)

	令和2年度		令和3年度		令和4年度		
	件数	金額	件数	金額	件数	金額	前年比
4月	5	8,138	6	274,062	0	0	0.0
5月	2	34,931	2	20,600	2	6,287	30.5
6月	6	51,531	3	24,517	0	0	0.0
7月	3	8,140	4	83,235	7	76,015	91.3
8月	0	0	6	23,274	6	40,400	173.6
9月	3	77,539	4	14,149			
10月	3	27,600	4	44,681			
11月	3	4,111	2	55,004			
12月	1	103	7	37,514			
1月	3	18,180	11	114,503			
2月	0	0	0	0			
3月	5	116,978	11	88,537			
合計	34	347,251	60	780,077	15	122,702	28.8

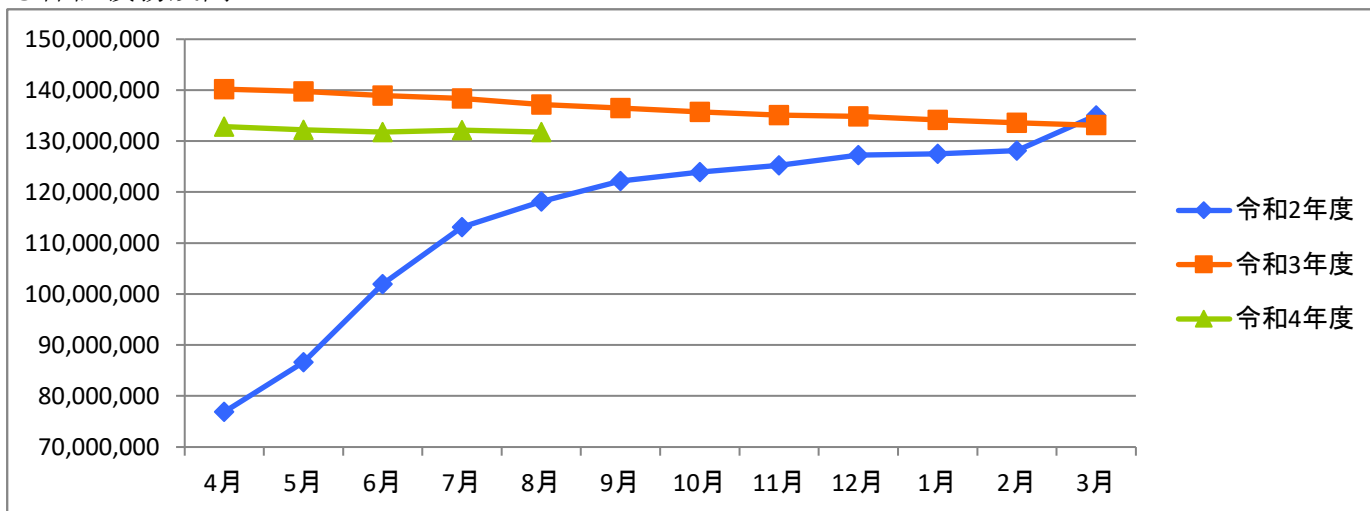
○保証承諾

(単位:千円)



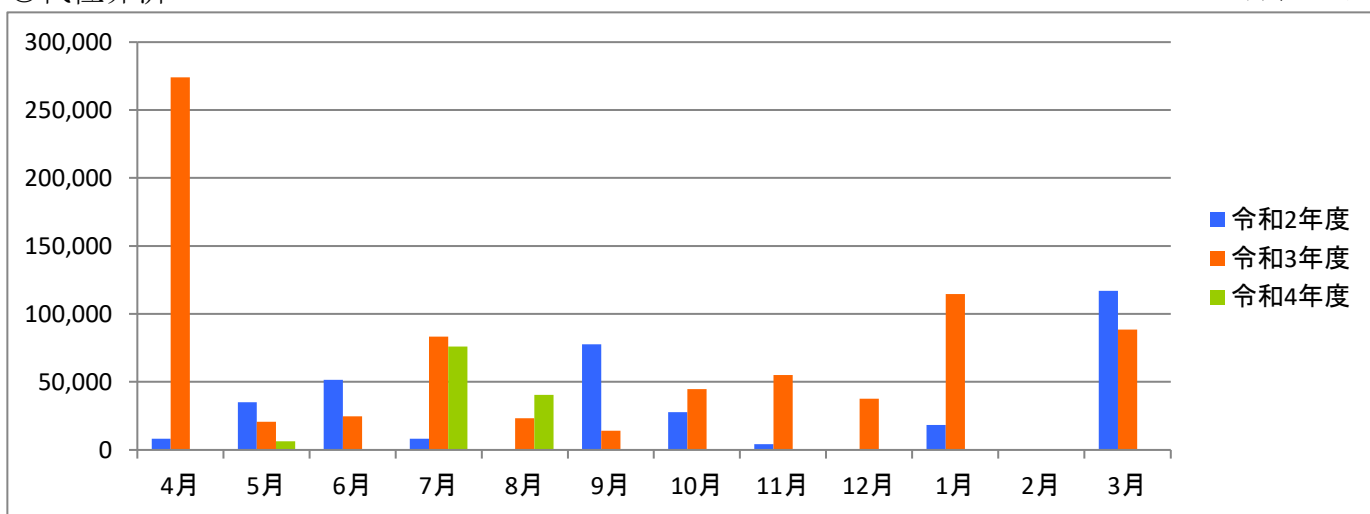
○保証債務残高

(単位:千円)



○代位弁済

(単位:千円)



# 資金使途別・金額別・期間別保証状況

## ○資金使途別保証状況【令和4年8月】

(単位:千円、%)

区分	保証承諾								保証債務残高				代位弁済			
	当月中			当期中				当期中				当期中				
	件数	金額	前年比	件数	金額	構成比	前年比	件数	金額	構成比	前年比	件数	金額	構成比	前年比	
運転資金	123	2,429,169	120.1	574	11,546,469	88.8	106.5	8,087	122,531,261	93.0	96.0	10	87,976	71.7	20.9	
設備資金	8	81,070	95.6	47	419,100	3.2	117.8	593	3,482,959	2.6	96.6	2	12,796	10.4	229.7	
運転設備資金	19	214,500	150.0	79	1,032,700	7.9	168.7	703	5,775,227	4.4	96.9	3	21,930	17.9	0.0	
合計	150	2,724,739	121.1	700	12,998,269	100.0	110.1	9,383	131,789,447	100.0	96.1	15	122,702	100.0	28.8	

## ○金額別保証状況【令和4年8月】

(単位:千円、%)

区分	保証承諾								保証債務残高				代位弁済			
	当月中			当期中				当期中				当期中				
	件数	金額	前年比	件数	金額	構成比	前年比	件数	金額	構成比	前年比	件数	金額	構成比	前年比	
100万円以下	3	2,370	59.3	17	15,370	0.1	66.7	256	143,346	0.1	84.9	0	0	0.0	0.0	
200万円以下	7	12,388	103.2	40	72,840	0.6	105.3	552	622,319	0.5	90.7	1	1,490	1.2	304.8	
300万円以下	8	23,500	391.7	50	143,430	1.1	120.6	694	1,240,795	0.9	91.3	2	4,669	3.8	100.4	
500万円以下	20	95,470	112.2	87	403,888	3.1	84.7	1,172	3,614,561	2.7	90.7	5	17,047	13.9	209.5	
1,000万円以下	40	341,100	195.5	165	1,452,294	11.2	115.5	2,194	14,266,090	10.8	94.7	1	5,871	4.8	72.2	
1,500万円以下	12	169,000	412.2	61	851,792	6.6	145.6	753	7,458,008	5.7	96.8	2	20,082	16.4	105.2	
2,000万円以下	16	312,000	111.4	78	1,527,480	11.8	100.6	1,189	18,468,677	14.0	94.5	2	37,233	30.3	91.5	
3,000万円以下	15	411,911	156.4	72	2,010,175	15.5	120.1	1,170	26,928,331	20.4	96.5	2	36,310	29.6	98.4	
5,000万円以下	28	1,297,000	99.2	108	4,863,000	37.4	116.8	958	33,852,964	25.7	100.0	0	0	0.0	0.0	
6,000万円以下	1	60,000	0.0	11	645,000	5.0	72.1	204	10,788,817	8.2	100.5	0	0	0.0	0.0	
7,000万円以下	0	0	0.0	5	338,000	2.6	241.4	65	2,832,725	2.1	96.5	0	0	0.0	0.0	
8,000万円以下	0	0	0.0	3	240,000	1.8	50.7	117	6,895,089	5.2	91.2	0	0	0.0	0.0	
1億円以下	0	0	0.0	1	100,000	0.8	105.3	19	1,116,322	0.8	77.7	0	0	0.0	0.0	
2億円以下	0	0	0.0	2	335,000	2.6	103.7	40	3,561,404	2.7	84.0	0	0	0.0	0.0	
3億円以下	0	0	0.0	0	0	0.0	0.0	0	0	0.0	0.0	0	0	0.0	0.0	
4億円以下	0	0	0.0	0	0	0.0	0.0	0	0	0.0	0.0	0	0	0.0	0.0	
5億円以下	0	0	0.0	0	0	0.0	0.0	0	0	0.0	0.0	0	0	0.0	0.0	
5億円超	0	0	0.0	0	0	0.0	0.0	0	0	0.0	0.0	0	0	0.0	0.0	
合計	150	2,724,739	121.1	700	12,998,269	100.0	110.1	9,383	131,789,447	100.0	96.1	15	122,702	100.0	28.8	

## ○期間別保証状況【令和4年8月】

(単位:千円、%)

区分	保証承諾								保証債務残高				代位弁済			
	当月中			当期中				当期中				当期中				
	件数	金額	前年比	件数	金額	構成比	前年比	件数	金額	構成比	前年比	件数	金額	構成比	前年比	
3カ月以下	1	4,670	23.4	4	17,670	0.1	21.8	4	67,446	0.1	76.6	0	0	0.0	0.0	
6カ月以下	8	168,000	168.0	20	365,300	2.8	188.3	27	391,556	0.3	150.5	0	0	0.0	0.0	
1年以下	56	1,465,011	96.7	214	5,331,785	41.0	98.2	541	13,819,674	10.5	95.0	0	0	0.0	0.0	
2年以下	16	182,500	234.0	52	726,000	5.6	176.4	271	3,010,710	2.3	97.4	0	0	0.0	0.0	
3年以下	2	17,000	850.0	13	66,750	0.5	18.3	526	5,476,438	4.2	78.7	0	0	0.0	0.0	
4年以下	1	4,000	0.0	6	21,380	0.2	89.1	89	401,083	0.3	81.5	0	0	0.0	0.0	
5年以下	23	235,858	135.7	110	890,658	6.9	128.9	1,299	7,014,815	5.3	96.0	1	2,571	2.1	382.5	
7年以下	25	296,200	246.2	160	2,102,294	16.2	276.0	2,436	20,752,933	15.7	90.7	3	21,523	17.5	49.7	
10年以下	17	306,500	127.2	116	3,364,790	25.9	91.7	4,000	76,115,407	57.8	99.6	11	98,608	80.4	79.5	
10年超	1	45,000	0.0	5	111,642	0.9	60.2	190	4,739,385	3.6	92.0	0	0	0.0	0.0	
合計	150	2,724,739	121.1	700	12,998,269	100.0	110.1	9,383	131,789,447	100.0	96.1	15	122,702	100.0	28.8	

○業種別保証状況【令和4年8月】

(単位:千円、%)

区分	保証承諾								保証債務残高				代位弁済			
	当月中			当期中				当期中				当期中				
	件数	金額	前年比	件数	金額	構成比	前年比	件数	金額	構成比	前年比	件数	金額	構成比	前年比	
製造業	24	440,500	129.9	103	2,211,148	17.0	105.6	1,461	21,621,366	16.4	93.7	1	2,000	1.6	8.0	
食料品工業	3	56,000	60.2	14	464,642	3.6	121.0	136	2,628,789	2.0	93.6	0	0	0.0	0.0	
繊維品工業	9	124,500	830.0	25	341,452	2.6	63.2	317	3,995,115	3.0	96.8	0	0	0.0	0.0	
木材・木製品工業	0	0	0.0	0	0	0.0	0.0	29	365,085	0.3	89.9	0	0	0.0	0.0	
家具・建具工業	0	0	0.0	3	93,000	0.7	1,860.0	64	803,858	0.6	96.3	0	0	0.0	0.0	
紙工業	0	0	0.0	3	70,000	0.5	41.2	49	1,012,500	0.8	99.9	0	0	0.0	0.0	
印刷・製本業	4	114,000	71.3	14	306,244	2.4	108.3	149	2,224,258	1.7	92.2	0	0	0.0	0.0	
化学工業	0	0	0.0	2	80,000	0.6	153.8	19	337,664	0.3	89.6	0	0	0.0	0.0	
石油・石炭製品工業	0	0	0.0	0	0	0.0	0.0	0	0	0.0	0.0	0	0	0.0	0.0	
ゴム・プラスチック工業	1	20,000	100.0	6	62,680	0.5	236.5	69	958,682	0.7	94.1	0	0	0.0	0.0	
ゴム製品製造業	0	0	0.0	0	0	0.0	0.0	5	57,445	0.0	97.0	0	0	0.0	0.0	
皮革工業	0	0	0.0	0	0	0.0	0.0	0	0	0.0	0.0	0	0	0.0	0.0	
窯業	0	0	0.0	2	85,000	0.7	425.0	21	446,978	0.3	110.3	0	0	0.0	0.0	
機械工業	2	66,000	330.0	10	298,130	2.3	158.1	119	2,371,612	1.8	93.2	0	0	0.0	0.0	
電気機器工業	1	35,000	0.0	2	95,000	0.7	125.0	25	417,305	0.3	88.9	0	0	0.0	0.0	
車輛工業	0	0	0.0	0	0	0.0	0.0	26	297,210	0.2	86.4	0	0	0.0	0.0	
船舶工業	0	0	0.0	0	0	0.0	0.0	0	0	0.0	0.0	0	0	0.0	0.0	
金属工業	0	0	0.0	4	105,000	0.8	807.7	137	2,626,169	2.0	96.5	0	0	0.0	0.0	
ソフトウェア業	1	5,000	55.6	4	100,000	0.8	129.9	58	844,929	0.6	77.7	0	0	0.0	0.0	
情報処理サービス業	0	0	0.0	0	0	0.0	0.0	2	10,150	0.0	94.4	0	0	0.0	0.0	
その他の工業	3	20,000	285.7	14	110,000	0.8	53.8	236	2,223,618	1.7	91.1	1	2,000	1.6	0.0	
農林漁業	0	0	0.0	0	0	0.0	0.0	3	8,938	0.0	54.4	0	0	0.0	0.0	
鉱業	0	0	0.0	0	0	0.0	0.0	4	93,239	0.1	81.1	0	0	0.0	0.0	
建設業	47	874,800	133.9	193	3,360,588	25.9	115.7	2,395	33,257,749	25.2	96.2	6	43,761	35.7	38.7	
卸売業	18	453,100	123.8	110	2,842,900	21.9	115.0	1,523	28,421,405	21.6	96.1	2	37,622	30.7	13.4	
小売業	18	255,369	211.4	79	1,351,669	10.4	100.6	1,207	16,586,480	12.6	96.3	2	10,875	8.9	0.0	
飲食店	7	66,800	1,336.0	33	377,264	2.9	79.5	599	5,183,877	3.9	91.6	0	0	0.0	0.0	
運送倉庫業	1	50,000	66.2	20	448,000	3.4	174.0	167	3,316,346	2.5	105.1	0	0	0.0	0.0	
サービス業	29	511,170	88.5	132	1,960,300	15.1	103.5	1,694	19,183,987	14.6	97.6	3	21,518	17.5	305.1	
不動産業	4	39,000	53.4	17	159,400	1.2	70.2	205	1,976,435	1.5	99.1	1	6,925	5.6	0.0	
その他の産業	2	34,000	85.0	13	287,000	2.2	199.6	125	2,139,625	1.6	100.1	0	0	0.0	0.0	
合計	150	2,724,739	121.1	700	12,998,269	100.0	110.1	9,383	131,789,447	100.0	96.1	15	122,702	100.0	28.8	

○金融機関別保証状況【令和4年8月】

(単位:千円、%)

区分	保証承諾							保証債務残高				代位弁済			
	当月中			当期中				当期中				当期中			
	件数	金額	前年比	件数	金額	構成比	前年比	件数	金額	構成比	前年比	件数	金額	構成比	前年比
みずほ銀行	0	0	0.0	0	0	0.0	0.0	2	56,377	0.0	71.8	0	0	0.0	0.0
三菱UFJ銀行	0	0	0.0	0	0	0.0	0.0	24	298,306	0.2	80.9	0	0	0.0	0.0
三井住友銀行	0	0	0.0	0	0	0.0	0.0	0	0	0.0	0.0	0	0	0.0	0.0
小計	0	0	0.0	0	0	0.0	0.0	26	354,683	0.3	76.1	0	0	0.0	0.0
十六銀行	32	551,370	91.3	209	4,155,234	32.0	129.6	3,022	44,319,961	33.6	96.4	1	1,490	1.2	3.1
大垣共立銀行	21	310,900	87.9	84	1,758,900	13.5	138.2	1,284	20,789,794	15.8	98.6	3	39,622	32.3	1,588.4
北陸銀行	0	0	0.0	1	3,000	0.0	3.8	26	613,692	0.5	107.6	0	0	0.0	0.0
三十三銀行	0	0	0.0	0	0	0.0	0.0	9	77,603	0.1	83.6	0	0	0.0	0.0
小計	53	862,270	90.0	294	5,917,134	45.5	129.8	4,341	65,801,050	49.9	97.1	4	41,112	33.5	80.7
愛知銀行	0	0	0.0	2	20,000	0.2	0.0	36	508,993	0.4	100.2	0	0	0.0	0.0
名古屋銀行	1	50,000	100.0	7	169,000	1.3	338.0	58	1,049,298	0.8	116.9	0	0	0.0	0.0
中京銀行	0	0	0.0	0	0	0.0	0.0	1	5,880	0.0	54.1	0	0	0.0	0.0
小計	1	50,000	100.0	9	189,000	1.5	378.0	95	1,564,171	1.2	110.4	0	0	0.0	0.0
岐阜信用金庫	83	1,700,570	140.6	331	6,358,536	48.9	96.6	3,974	57,514,152	43.6	95.1	7	66,862	54.5	22.9
大垣西濃信用金庫	6	45,399	908.0	18	119,299	0.9	71.2	207	1,883,654	1.4	91.2	0	0	0.0	0.0
関信用金庫	0	0	0.0	4	12,200	0.1	64.2	86	541,731	0.4	94.5	0	0	0.0	0.0
小計	89	1,745,969	143.8	353	6,490,035	49.9	95.9	4,267	59,939,536	45.5	94.9	7	66,862	54.5	22.9
商工組合中央金庫	0	0	0.0	0	0	0.0	0.0	9	124,665	0.1	72.4	0	0	0.0	0.0
日本政策金融公庫	0	0	0.0	0	0	0.0	0.0	0	0	0.0	0.0	0	0	0.0	0.0
小計	0	0	0.0	0	0	0.0	0.0	9	124,665	0.1	72.4	0	0	0.0	0.0
岐阜商工信用組合	7	66,500	237.5	44	402,100	3.1	98.1	632	3,932,900	3.0	94.1	4	14,728	12.0	17.7
小計	7	66,500	237.5	44	402,100	3.1	98.1	632	3,932,900	3.0	94.1	4	14,728	12.0	17.7
ぎふ農業協同組合	0	0	0.0	0	0	0.0	0.0	13	72,442	0.1	90.3	0	0	0.0	0.0
小計	0	0	0.0	0	0	0.0	0.0	13	72,442	0.1	90.3	0	0	0.0	0.0
合計	150	2,724,739	121.1	700	12,998,269	100.0	110.1	9,383	131,789,447	100.0	96.1	15	122,702	100.0	28.8

○制度別保証状況【令和4年8月】

(単位:千円、%)

区分	保証承諾								保証債務残高				代位弁済			
	当月中			当期中				当期中				当期中				
	件数	金額	前年比	件数	金額	構成比	前年比	件数	金額	構成比	前年比	件数	金額	構成比	前年比	
協会制度	44	718,900	158.3	187	3,777,714	29.1	158.1	1,579	21,992,669	16.7	97.7	3	40,979	33.4	18.9	
普通保証	4	94,000	159.3	20	574,800	4.4	211.3	215	3,690,364	2.8	86.3	0	0	0.0	0.0	
無担保保証	19	288,400	267.0	71	1,066,800	8.2	232.2	661	4,748,240	3.6	95.2	1	5,871	4.8	80.1	
当座貸越根保証	9	156,000	260.0	30	607,000	4.7	205.1	118	2,209,422	1.7	98.0	0	0	0.0	0.0	
無担保当座貸越根保証	0	0	0.0	0	0	0.0	0.0	1	6,424	0.0	78.3	0	0	0.0	0.0	
事業者カードローン当座貸越根保証	7	26,500	155.9	21	127,000	1.0	102.4	132	793,334	0.6	90.7	0	0	0.0	0.0	
長期経営資金保証	0	0	0.0	0	0	0.0	0.0	9	173,512	0.1	57.3	0	0	0.0	0.0	
中小企業特定社債保証	0	0	0.0	0	0	0.0	0.0	29	973,120	0.7	88.1	0	0	0.0	0.0	
経営安定関連保証	0	0	0.0	1	15,000	0.1	0.0	57	873,250	0.7	88.1	0	0	0.0	0.0	
経営革新関連保証	0	0	0.0	0	0	0.0	0.0	0	0	0.0	0.0	0	0	0.0	0.0	
小口零細企業保証	0	0	0.0	2	5,000	0.0	166.7	14	33,944	0.0	92.1	0	0	0.0	0.0	
東日本大震災復興緊急保証	0	0	0.0	0	0	0.0	0.0	6	182,071	0.1	99.5	0	0	0.0	0.0	
経営力強化保証	2	14,000	0.0	6	274,430	2.1	144.1	24	602,280	0.5	90.9	1	17,749	14.5	0.0	
経営者保証ガイドライン対応保証	0	0	0.0	0	0	0.0	0.0	0	0	0.0	0.0	0	0	0.0	0.0	
事業再生保証	0	0	0.0	2	20,642	0.2	58.1	17	249,402	0.2	143.0	0	0	0.0	0.0	
アシスト450	0	0	0.0	0	0	0.0	0.0	3	45,050	0.0	48.3	0	0	0.0	0.0	
税理士連携	1	30,000	100.0	1	30,000	0.2	100.0	5	133,000	0.1	100.0	0	0	0.0	0.0	
NEO	1	60,000	60.0	13	520,000	4.0	176.5	113	3,769,192	2.9	114.6	0	0	0.0	0.0	
危機関連	0	0	0.0	0	0	0.0	0.0	0	0	0.0	0.0	0	0	0.0	0.0	
事業承継特別	0	0	0.0	0	0	0.0	0.0	16	909,800	0.7	69.3	0	0	0.0	0.0	
伴走支援型特別	1	50,000	0.0	20	537,042	4.1	0.0	33	888,843	0.7	0.0	0	0	0.0	0.0	
その他	0	0	0.0	0	0	0.0	0.0	126	1,711,421	1.3	94.2	1	17,360	14.1	311.6	
岐阜市制度	106	2,005,839	111.7	513	9,220,555	70.9	97.9	7,804	109,796,779	83.3	95.7	12	81,723	66.6	39.2	
中小企業振興資金	4	54,000	0.0	17	124,800	1.0	155.6	235	926,455	0.7	90.1	1	2,571	2.1	55.0	
経営環境変動対策資金	9	114,000	190.6	49	879,000	6.8	320.6	772	8,700,057	6.6	85.7	0	0	0.0	0.0	
ぎふしアシスト短期資金	43	1,219,000	86.5	151	3,988,800	30.7	99.8	401	11,130,460	8.4	94.9	0	0	0.0	0.0	
創業者支援資金	2	12,500	89.3	12	80,600	0.6	155.0	140	571,574	0.4	138.3	2	8,925	7.3	601.8	
ぎふしDX促進資金	0	0	0.0	1	700	0.0	0.0	1	690	0.0	0.0	0	0	0.0	0.0	
みらい戦略資金	0	0	0.0	1	10,000	0.1	0.0	15	107,123	0.1	164.3	0	0	0.0	0.0	
雇用促進資金	0	0	0.0	0	0	0.0	0.0	40	244,027	0.2	61.5	0	0	0.0	0.0	
ぎふし返済おまとめ資金	0	0	0.0	0	0	0.0	0.0	4	59,198	0.0	70.5	0	0	0.0	0.0	
小口零細企業資金	18	88,540	199.9	111	527,168	4.1	157.2	1,149	2,860,319	2.2	98.0	2	3,774	3.1	0.0	
短期資金	6	65,000	216.7	30	328,500	2.5	108.8	45	501,368	0.4	105.8	0	0	0.0	0.0	
ぎふし経営力強化資金	10	219,111	405.8	65	1,761,299	13.6	221.6	551	8,622,174	6.5	95.6	2	21,747	17.7	86.9	
事業所建設等促進資金	1	45,000	0.0	1	45,000	0.3	90.0	54	1,070,323	0.8	87.5	0	0	0.0	0.0	
ぎふし事業承継資金	0	0	0.0	0	0	0.0	0.0	2	16,506	0.0	24.9	0	0	0.0	0.0	
ぎふし事業承継特別	0	0	0.0	4	180,000	1.4	41.8	65	3,250,297	2.5	101.2	0	0	0.0	0.0	
ぎふし危機関連資金	0	0	0.0	0	0	0.0	0.0	151	5,907,663	4.5	94.3	0	0	0.0	0.0	
ぎふし新型コロナ対応資金	0	0	0.0	0	0	0.0	0.0	3,949	62,525,343	47.4	93.3	5	44,706	36.4	163.7	
ぎふし伴走支援型特別	13	188,688	336.9	71	1,294,688	10.0	338.5	192	3,032,754	2.3	928.8	0	0	0.0	0.0	
その他	0	0	0.0	0	0	0.0	0.0	38	270,447	0.2	81.5	0	0	0.0	0.0	
合計	150	2,724,739	121.1	700	12,998,269	100.0	110.1	9,383	131,789,447	100.0	96.1	15	122,702	100.0	28.8	