

## ○事業概況【令和4年7月】

(単位:千円、%)

当月中		当月中 前年比	項目	当期中		当月末 前年比	
件数	金額			件数	金額		
/	/	/	保証 申込	期首繰越 A	17	298,272	8.8
134	3,116,100	161.3		当期中 B	556	10,458,306	147.9
0	0	0.0	拒絶 C	0	0	0.0	
3	33,800	183.7	申込取消 D	11	168,200	44.5	
/	248	82.7	査定減額 E	/	32,348	25.2	
/	/	/	調査中 F	12	282,500	69.8	
/	/	/	保証 承諾	期首繰越 G	9,484	133,957,035	92.7
125	2,848,852	160.9		当期中 H	550	10,273,530	107.5
0	0	0.0	保証後取消 I	1	3,000	2.0	
124	2,334,236	115.1	償還 J	556	10,609,888	75.8	
7	75,914	91.3	代位弁済(元金) K	9	82,197	20.5	
/	/	/	貸付報告未着 L	58	1,385,700	126.9	
/	/	/	保証債務残高 M	9,410	132,149,780	95.5	
/	/	/	期首求償権残高 N	228	681,220	114.7	
7	75,914	91.3	代位 弁済	元金	9	82,197	20.5
/	101	113.4		利息	/	105	21.3
7	76,015	91.3		合計 O	9	82,302	20.5
0	1,894	96.8	回収 P	0	15,432	19.2	
0	0	0.0	償却 Q	0	0	0.0	
/	/	/	求償権残高 R	237	748,091	82.3	

A+B=C+D+E+F+H

G+H=I+J+K+L+M

N+O=P+Q+R

## 実績月別推移表

### ○保証承諾

(単位:千円、%)

	令和2年度		令和3年度		令和4年度		
	件数	金額	件数	金額	件数	金額	前年比
4月	319	7,795,493	207	3,834,285	120	2,217,116	57.8
5月	812	17,517,866	114	1,977,890	151	2,644,020	133.7
6月	1,123	20,131,194	123	1,978,055	154	2,563,542	129.6
7月	679	12,117,786	102	1,770,931	125	2,848,852	160.9
8月	476	8,671,744	106	2,249,900			
9月	314	5,772,455	133	2,221,200			
10月	248	3,992,188	108	2,058,751			
11月	239	4,171,429	124	2,775,904			
12月	349	5,970,515	166	3,627,830			
1月	186	3,140,048	112	2,263,148			
2月	293	5,662,876	109	1,896,900			
3月	830	20,713,269	146	2,580,010			
合計	5,868	115,656,863	1,550	29,234,804	550	10,273,530	107.5

### ○保証債務残高

(単位:千円、%)

	令和2年度		令和3年度		令和4年度		
	件数	金額	件数	金額	件数	金額	前年比
4月	6,820	76,883,233	9,795	140,194,812	9,416	132,833,798	94.7
5月	7,186	86,644,724	9,772	139,761,556	9,404	132,179,302	94.6
6月	7,953	101,940,779	9,710	138,912,095	9,402	131,783,160	94.9
7月	8,499	113,134,567	9,668	138,349,055	9,410	132,149,780	95.5
8月	8,789	118,151,057	9,618	137,191,990			
9月	8,998	122,182,658	9,579	136,464,484			
10月	9,088	123,885,126	9,559	135,714,529			
11月	9,166	125,224,716	9,526	135,092,822			
12月	9,301	127,239,928	9,517	134,820,198			
1月	9,373	127,498,202	9,483	134,162,337			
2月	9,429	128,113,229	9,478	133,555,549			
3月	9,629	135,054,447	9,434	133,112,075			

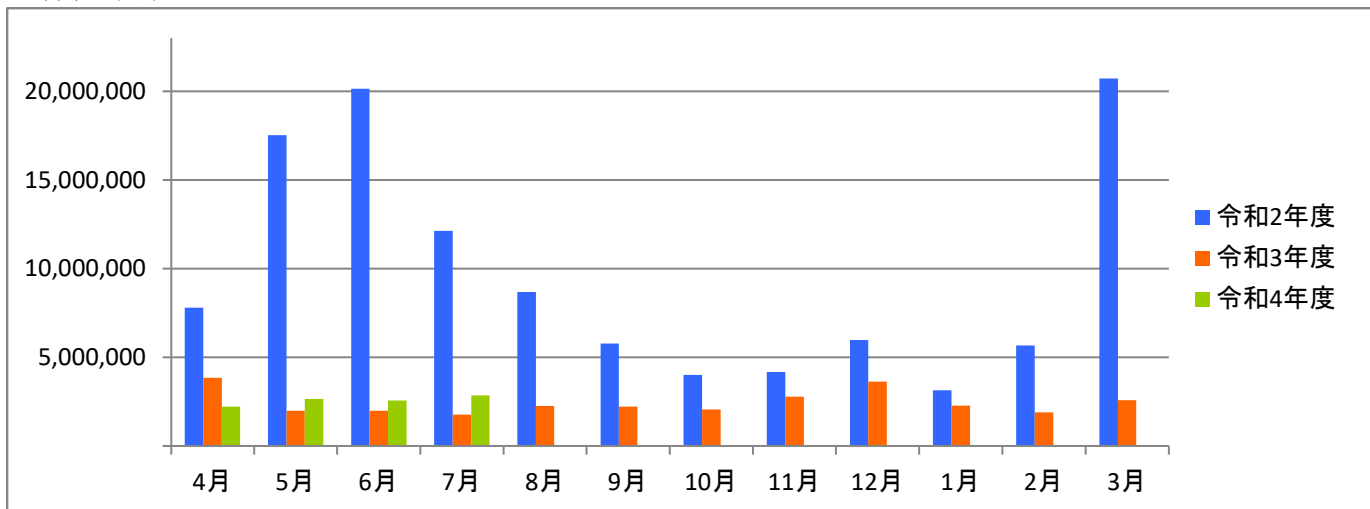
### ○代位弁済

(単位:千円、%)

	令和2年度		令和3年度		令和4年度		
	件数	金額	件数	金額	件数	金額	前年比
4月	5	8,138	6	274,062	0	0	0.0
5月	2	34,931	2	20,600	2	6,287	30.5
6月	6	51,531	3	24,517	0	0	0.0
7月	3	8,140	4	83,235	7	76,015	91.3
8月	0	0	6	23,274			
9月	3	77,539	4	14,149			
10月	3	27,600	4	44,681			
11月	3	4,111	2	55,004			
12月	1	103	7	37,514			
1月	3	18,180	11	114,503			
2月	0	0	0	0			
3月	5	116,978	11	88,537			
合計	34	347,251	60	780,077	9	82,302	20.5

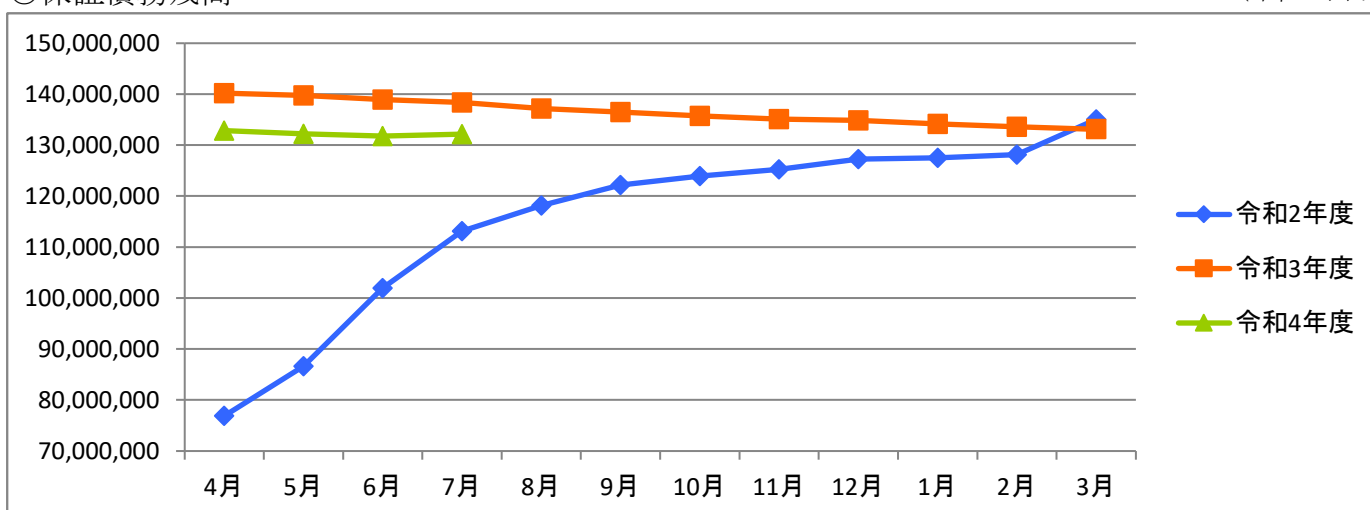
○保証承諾

(単位:千円)



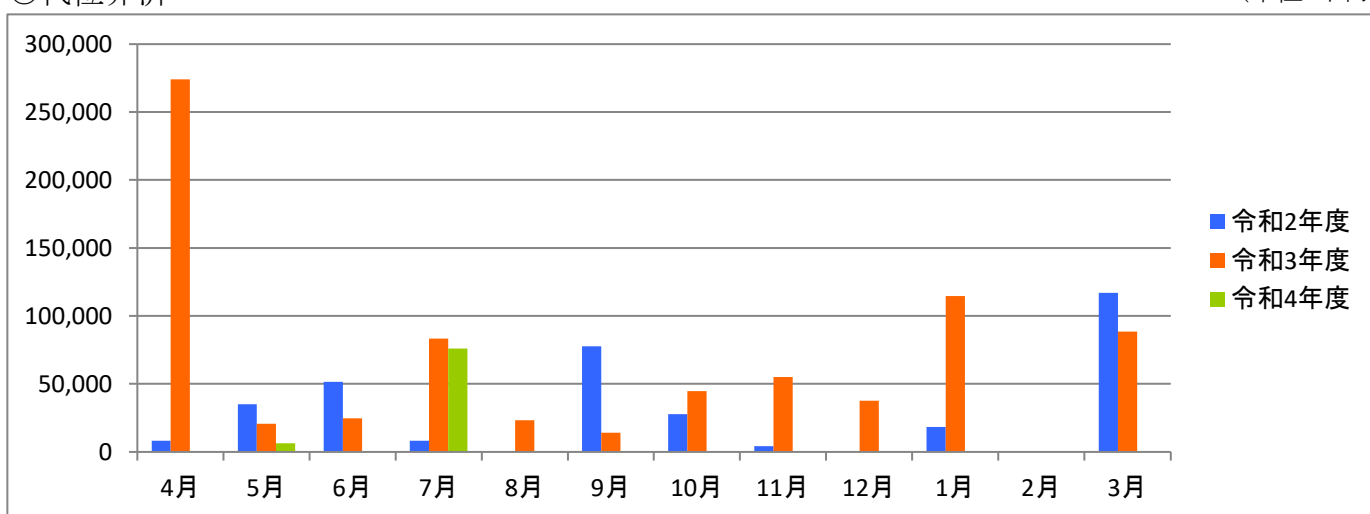
○保証債務残高

(単位:千円)



○代位弁済

(単位:千円)



# 資金使途別・金額別・期間別保証状況

## ○資金使途別保証状況【令和4年7月】

(単位:千円、%)

区分	保証承諾								保証債務残高				代位弁済			
	当月中			当期中				当期中				当期中				
	件数	金額	前年比	件数	金額	構成比	前年比	件数	金額	構成比	前年比	件数	金額	構成比	前年比	
運転資金	105	2,608,252	171.2	451	9,117,300	88.7	103.4	8,114	122,874,006	93.0	95.6	8	80,302	97.6	20.0	
設備資金	5	45,600	119.0	39	338,030	3.3	124.8	592	3,523,542	2.7	96.5	0	0	0.0	0.0	
運転設備資金	15	195,000	93.1	60	818,200	8.0	174.4	704	5,752,231	4.4	94.2	1	2,000	2.4	0.0	
合計	125	2,848,852	160.9	550	10,273,530	100.0	107.5	9,410	132,149,780	100.0	95.5	9	82,302	100.0	20.5	

## ○金額別保証状況【令和4年7月】

(単位:千円、%)

区分	保証承諾								保証債務残高				代位弁済			
	当月中			当期中				当期中				当期中				
	件数	金額	前年比	件数	金額	構成比	前年比	件数	金額	構成比	前年比	件数	金額	構成比	前年比	
100万円以下	5	4,700	167.9	14	13,000	0.1	68.2	259	144,383	0.1	84.3	0	0	0.0	0.0	
200万円以下	5	8,252	181.0	33	60,452	0.6	105.8	556	627,141	0.5	89.8	1	1,490	1.8	0.0	
300万円以下	7	20,100	83.8	42	119,930	1.2	106.2	696	1,263,246	1.0	92.3	1	2,000	2.4	50.3	
500万円以下	8	31,700	46.1	67	308,418	3.0	78.7	1,191	3,678,052	2.8	91.4	3	9,472	11.5	116.4	
1,000万円以下	31	272,100	135.4	125	1,111,194	10.8	102.6	2,190	14,267,491	10.8	93.9	0	0	0.0	0.0	
1,500万円以下	5	73,000	52.1	49	682,792	6.6	125.5	752	7,458,681	5.6	96.1	1	13,157	16.0	68.9	
2,000万円以下	15	295,000	170.5	62	1,215,480	11.8	98.2	1,192	18,595,696	14.1	94.7	1	19,873	24.1	61.0	
3,000万円以下	16	460,000	147.5	57	1,598,264	15.6	113.3	1,170	27,052,332	20.5	95.9	2	36,310	44.1	145.1	
5,000万円以下	26	1,139,000	148.9	80	3,566,000	34.7	124.9	958	33,917,361	25.7	99.6	0	0	0.0	0.0	
6,000万円以下	3	180,000	0.0	10	585,000	5.7	65.4	202	10,649,500	8.1	98.3	0	0	0.0	0.0	
7,000万円以下	1	70,000	0.0	5	338,000	3.3	241.4	65	2,876,847	2.2	97.0	0	0	0.0	0.0	
8,000万円以下	2	160,000	200.0	3	240,000	2.3	60.5	118	6,890,608	5.2	90.1	0	0	0.0	0.0	
1億円以下	0	0	0.0	1	100,000	1.0	105.3	20	1,128,384	0.9	75.2	0	0	0.0	0.0	
2億円以下	1	135,000	0.0	2	335,000	3.3	103.7	41	3,600,056	2.7	84.0	0	0	0.0	0.0	
3億円以下	0	0	0.0	0	0	0.0	0.0	0	0	0.0	0.0	0	0	0.0	0.0	
4億円以下	0	0	0.0	0	0	0.0	0.0	0	0	0.0	0.0	0	0	0.0	0.0	
5億円以下	0	0	0.0	0	0	0.0	0.0	0	0	0.0	0.0	0	0	0.0	0.0	
5億円超	0	0	0.0	0	0	0.0	0.0	0	0	0.0	0.0	0	0	0.0	0.0	
合計	125	2,848,852	160.9	550	10,273,530	100.0	107.5	9,410	132,149,780	100.0	95.5	9	82,302	100.0	20.5	

## ○期間別保証状況【令和4年7月】

(単位:千円、%)

区分	保証承諾								保証債務残高				代位弁済			
	当月中			当期中				当期中				当期中				
	件数	金額	前年比	件数	金額	構成比	前年比	件数	金額	構成比	前年比	件数	金額	構成比	前年比	
3カ月以下	1	1,000	1.6	3	13,000	0.1	21.3	4	73,746	0.1	388.1	0	0	0.0	0.0	
6カ月以下	1	8,000	0.0	12	197,300	1.9	209.9	24	316,952	0.2	167.1	0	0	0.0	0.0	
1年以下	37	1,117,500	109.2	158	3,866,774	37.6	98.8	545	13,866,077	10.5	93.8	0	0	0.0	0.0	
2年以下	6	84,000	46.4	36	543,500	5.3	163.0	272	2,997,591	2.3	92.8	0	0	0.0	0.0	
3年以下	1	5,000	102.9	11	49,750	0.5	13.7	530	5,605,354	4.2	79.0	0	0	0.0	0.0	
4年以下	1	1,000	0.0	5	17,380	0.2	72.4	89	409,499	0.3	81.6	0	0	0.0	0.0	
5年以下	18	183,500	117.8	87	654,800	6.4	126.6	1,298	6,993,209	5.3	95.6	0	0	0.0	0.0	
7年以下	39	649,752	640.1	135	1,806,094	17.6	281.5	2,459	20,915,552	15.8	89.8	3	21,523	26.2	74.6	
10年以下	20	769,100	315.9	99	3,058,290	29.8	89.2	3,999	76,185,230	57.7	99.2	6	60,779	73.8	49.0	
10年超	1	30,000	0.0	4	66,642	0.6	35.9	190	4,786,568	3.6	92.9	0	0	0.0	0.0	
合計	125	2,848,852	160.9	550	10,273,530	100.0	107.5	9,410	132,149,780	100.0	95.5	9	82,302	100.0	20.5	

## ○業種別保証状況【令和4年7月】

(単位:千円、%)

区分	保証承諾								保証債務残高				代位弁済			
	当月中			当期中				当期中				当期中				
	件数	金額	前年比	件数	金額	構成比	前年比	件数	金額	構成比	前年比	件数	金額	構成比	前年比	
製造業	16	466,752	165.4	79	1,770,648	17.2	100.9	1,473	21,686,507	16.4	93.7	1	2,000	2.4	8.2	
食料品工業	0	0	0.0	11	408,642	4.0	140.4	136	2,649,750	2.0	96.4	0	0	0.0	0.0	
繊維品工業	1	1,752	1.9	16	216,952	2.1	41.3	323	3,999,507	3.0	96.2	0	0	0.0	0.0	
木材・木製品工業	0	0	0.0	0	0	0.0	0.0	29	368,716	0.3	91.1	0	0	0.0	0.0	
家具・建具工業	1	50,000	0.0	3	93,000	0.9	1,860.0	63	758,068	0.6	88.5	0	0	0.0	0.0	
紙工業	2	60,000	600.0	3	70,000	0.7	41.2	49	1,018,531	0.8	100.1	0	0	0.0	0.0	
印刷・製本業	3	117,000	3,900.0	10	192,244	1.9	156.7	149	2,239,889	1.7	92.3	0	0	0.0	0.0	
化学工業	1	30,000	100.0	2	80,000	0.8	153.8	19	339,454	0.3	89.7	0	0	0.0	0.0	
石油・石炭製品工業	0	0	0.0	0	0	0.0	0.0	0	0	0.0	0.0	0	0	0.0	0.0	
ゴム・プラスチック工業	1	7,000	0.0	5	42,680	0.4	656.6	69	965,204	0.7	93.8	0	0	0.0	0.0	
ゴム製品製造業	0	0	0.0	0	0	0.0	0.0	5	57,656	0.0	97.3	0	0	0.0	0.0	
皮革工業	0	0	0.0	0	0	0.0	0.0	0	0	0.0	0.0	0	0	0.0	0.0	
窯業	0	0	0.0	2	85,000	0.8	425.0	21	450,726	0.3	110.1	0	0	0.0	0.0	
機械工業	1	50,000	100.0	8	232,130	2.3	137.7	123	2,385,929	1.8	93.4	0	0	0.0	0.0	
電気機器工業	1	60,000	1,200.0	1	60,000	0.6	78.9	26	405,668	0.3	86.9	0	0	0.0	0.0	
車輜工業	0	0	0.0	0	0	0.0	0.0	26	301,981	0.2	88.0	0	0	0.0	0.0	
船舶工業	0	0	0.0	0	0	0.0	0.0	0	0	0.0	0.0	0	0	0.0	0.0	
金属工業	2	60,000	0.0	4	105,000	1.0	807.7	137	2,642,757	2.0	96.5	0	0	0.0	0.0	
ソフトウェア業	0	0	0.0	3	95,000	0.9	139.7	58	849,222	0.6	77.7	0	0	0.0	0.0	
情報処理サービス業	0	0	0.0	0	0	0.0	0.0	2	10,200	0.0	94.4	0	0	0.0	0.0	
その他の工業	3	31,000	72.9	11	90,000	0.9	45.6	238	2,243,249	1.7	91.2	1	2,000	2.4	0.0	
農林漁業	0	0	0.0	0	0	0.0	0.0	3	9,562	0.0	56.1	0	0	0.0	0.0	
鉱業	0	0	0.0	0	0	0.0	0.0	4	95,282	0.1	81.3	0	0	0.0	0.0	
建設業	27	407,800	183.9	146	2,485,788	24.2	110.4	2,393	33,309,678	25.2	95.6	5	41,191	50.0	39.3	
卸売業	20	575,000	100.5	92	2,389,800	23.3	113.5	1,531	28,586,846	21.6	95.8	2	37,622	45.7	13.9	
小売業	15	361,500	184.8	61	1,096,300	10.7	89.6	1,206	16,542,129	12.5	95.4	0	0	0.0	0.0	
飲食店	7	73,500	115.6	26	310,464	3.0	66.1	597	5,186,182	3.9	91.1	0	0	0.0	0.0	
運送倉庫業	6	144,000	313.0	19	398,000	3.9	218.7	167	3,346,985	2.5	105.2	0	0	0.0	0.0	
サービス業	27	677,200	206.8	103	1,449,130	14.1	110.0	1,705	19,273,033	14.6	96.0	1	1,490	1.8	100.4	
不動産業	2	20,100	167.5	13	120,400	1.2	78.2	206	1,988,549	1.5	98.7	0	0	0.0	0.0	
その他の産業	5	123,000	246.0	11	253,000	2.5	243.7	125	2,125,028	1.6	102.9	0	0	0.0	0.0	
合計	125	2,848,852	160.9	550	10,273,530	100.0	107.5	9,410	132,149,780	100.0	95.5	9	82,302	100.0	20.5	

○金融機関別保証状況【令和4年7月】

(単位:千円、%)

区分	保証承諾							保証債務残高				代位弁済			
	当月中			当期中				当期中				当期中			
	件数	金額	前年比	件数	金額	構成比	前年比	件数	金額	構成比	前年比	件数	金額	構成比	前年比
みずほ銀行	0	0	0.0	0	0	0.0	0.0	2	57,842	0.0	71.9	0	0	0.0	0.0
三菱UFJ銀行	0	0	0.0	0	0	0.0	0.0	24	302,611	0.2	81.2	0	0	0.0	0.0
三井住友銀行	0	0	0.0	0	0	0.0	0.0	0	0	0.0	0.0	0	0	0.0	0.0
小計	0	0	0.0	0	0	0.0	0.0	26	360,453	0.3	76.3	0	0	0.0	0.0
十六銀行	39	834,252	182.5	177	3,603,864	35.1	138.6	3,025	44,343,731	33.6	95.5	1	1,490	1.8	3.6
大垣共立銀行	16	439,100	200.5	63	1,448,000	14.1	157.6	1,283	20,804,548	15.7	98.5	3	39,622	48.1	1,588.4
北陸銀行	0	0	0.0	1	3,000	0.0	3.8	26	618,495	0.5	107.7	0	0	0.0	0.0
三十三銀行	0	0	0.0	0	0	0.0	0.0	9	78,872	0.1	83.8	0	0	0.0	0.0
小計	55	1,273,352	168.4	241	5,054,864	49.2	140.4	4,343	65,845,646	49.8	96.5	4	41,112	50.0	93.1
愛知銀行	0	0	0.0	2	20,000	0.2	0.0	36	515,509	0.4	100.4	0	0	0.0	0.0
名古屋銀行	1	3,000	0.0	6	119,000	1.2	0.0	57	1,051,268	0.8	116.7	0	0	0.0	0.0
中京銀行	0	0	0.0	0	0	0.0	0.0	1	6,296	0.0	55.8	0	0	0.0	0.0
小計	1	3,000	0.0	8	139,000	1.4	0.0	94	1,573,073	1.2	110.3	0	0	0.0	0.0
岐阜信用金庫	57	1,472,800	168.5	248	4,657,966	45.3	86.7	3,997	57,747,086	43.7	94.4	3	34,904	42.4	12.7
大垣西濃信用金庫	0	0	0.0	12	73,900	0.7	45.4	208	1,901,942	1.4	91.2	0	0	0.0	0.0
関信用金庫	3	9,700	80.8	4	12,200	0.1	64.2	86	546,499	0.4	94.8	0	0	0.0	0.0
小計	60	1,482,500	160.7	264	4,744,066	46.2	85.4	4,291	60,195,527	45.6	94.3	3	34,904	42.4	12.7
商工組合中央金庫	0	0	0.0	0	0	0.0	0.0	11	149,916	0.1	86.4	0	0	0.0	0.0
日本政策金融公庫	0	0	0.0	0	0	0.0	0.0	0	0	0.0	0.0	0	0	0.0	0.0
小計	0	0	0.0	0	0	0.0	0.0	11	149,916	0.1	86.4	0	0	0.0	0.0
岐阜商工信用組合	9	90,000	131.8	37	335,600	3.3	87.8	632	3,952,275	3.0	95.1	2	6,287	7.6	7.6
小計	9	90,000	131.8	37	335,600	3.3	87.8	632	3,952,275	3.0	95.1	2	6,287	7.6	7.6
ぎふ農業協同組合	0	0	0.0	0	0	0.0	0.0	13	72,890	0.1	90.2	0	0	0.0	0.0
小計	0	0	0.0	0	0	0.0	0.0	13	72,890	0.1	90.2	0	0	0.0	0.0
合計	125	2,848,852	160.9	550	10,273,530	100.0	107.5	9,410	132,149,780	100.0	95.5	9	82,302	100.0	20.5

○制度別保証状況【令和4年7月】

(単位:千円、%)

区分	保証承諾								保証債務残高				代位弁済			
	当月中			当期中				当期中				当期中				
	件数	金額	前年比	件数	金額	構成比	前年比	件数	金額	構成比	前年比	件数	金額	構成比	前年比	
協会制度	33	808,752	196.8	143	3,058,814	29.8	158.1	1,578	21,863,246	16.5	96.8	1	17,749	21.6	8.9	
普通保証	1	27,000	337.5	16	480,800	4.7	225.7	219	3,707,039	2.8	84.6	0	0	0.0	0.0	
無担保保証	12	232,000	326.8	52	778,400	7.6	221.5	658	4,693,335	3.6	93.3	0	0	0.0	0.0	
当座貸越根保証	3	53,000	40.8	21	451,000	4.4	191.1	117	2,189,605	1.7	92.3	0	0	0.0	0.0	
無担保当座貸越根保証	0	0	0.0	0	0	0.0	0.0	2	6,515	0.0	77.9	0	0	0.0	0.0	
事業者カードローン当座貸越根保証	3	31,000	62.0	14	100,500	1.0	93.9	133	796,808	0.6	89.9	0	0	0.0	0.0	
長期経営資金保証	0	0	0.0	0	0	0.0	0.0	9	175,350	0.1	57.4	0	0	0.0	0.0	
中小企業特定社債保証	0	0	0.0	0	0	0.0	0.0	30	983,040	0.7	95.2	0	0	0.0	0.0	
経営安定関連保証	0	0	0.0	1	15,000	0.1	0.0	57	879,601	0.7	88.0	0	0	0.0	0.0	
経営革新関連保証	0	0	0.0	0	0	0.0	0.0	0	0	0.0	0.0	0	0	0.0	0.0	
小口零細企業保証	1	3,000	100.0	2	5,000	0.0	166.7	14	34,775	0.0	92.6	0	0	0.0	0.0	
東日本大震災復興緊急保証	0	0	0.0	0	0	0.0	0.0	6	182,107	0.1	99.1	0	0	0.0	0.0	
経営力強化保証	1	135,000	300.0	4	260,430	2.5	136.8	24	605,759	0.5	97.2	1	17,749	21.6	0.0	
経営者保証ガイドライン対応保証	0	0	0.0	0	0	0.0	0.0	0	0	0.0	0.0	0	0	0.0	0.0	
事業再生保証	0	0	0.0	2	20,642	0.2	58.1	17	261,093	0.2	148.7	0	0	0.0	0.0	
アシスト450	0	0	0.0	0	0	0.0	0.0	3	45,229	0.0	48.4	0	0	0.0	0.0	
税理士連携	0	0	0.0	0	0	0.0	0.0	5	133,000	0.1	100.0	0	0	0.0	0.0	
NEO	5	208,000	0.0	12	460,000	4.5	236.4	112	3,708,709	2.8	116.6	0	0	0.0	0.0	
危機関連	0	0	0.0	0	0	0.0	0.0	0	0	0.0	0.0	0	0	0.0	0.0	
事業承継特別	0	0	0.0	0	0	0.0	0.0	16	919,980	0.7	69.6	0	0	0.0	0.0	
伴走支援型特別	7	119,752	0.0	19	487,042	4.7	0.0	29	805,780	0.6	0.0	0	0	0.0	0.0	
その他	0	0	0.0	0	0	0.0	0.0	127	1,735,521	1.3	94.8	0	0	0.0	0.0	
岐阜市制度	92	2,040,100	150.0	407	7,214,716	70.2	94.6	7,832	110,286,534	83.5	95.3	8	64,553	78.4	32.0	
中小企業振興資金	2	11,000	33.3	13	70,800	0.7	88.3	238	911,592	0.7	88.5	0	0	0.0	0.0	
経営環境変動対策資金	16	384,500	12,816.7	40	765,000	7.4	356.8	786	8,736,152	6.6	84.0	0	0	0.0	0.0	
ぎふしアシスト短期資金	31	1,009,500	105.1	108	2,769,800	27.0	107.1	407	11,228,728	8.5	94.2	0	0	0.0	0.0	
創業者支援資金	3	18,700	0.0	10	68,100	0.7	179.2	139	571,108	0.4	139.8	1	2,000	2.4	134.8	
ぎふしDX促進資金	1	700	0.0	1	700	0.0	0.0	0	0	0.0	0.0	0	0	0.0	0.0	
みらい戦略資金	0	0	0.0	1	10,000	0.1	0.0	15	109,037	0.1	163.7	0	0	0.0	0.0	
雇用促進資金	0	0	0.0	0	0	0.0	0.0	42	249,899	0.2	61.3	0	0	0.0	0.0	
ぎふし返済おまとめ資金	0	0	0.0	0	0	0.0	0.0	4	59,837	0.0	70.5	0	0	0.0	0.0	
小口零細企業資金	18	94,700	113.9	93	438,628	4.3	150.8	1,163	2,870,213	2.2	96.9	2	3,774	4.6	0.0	
短期資金	5	51,000	110.9	24	263,500	2.6	96.9	44	495,645	0.4	104.8	0	0	0.0	0.0	
ぎふし経営力強化資金	6	183,000	323.3	55	1,542,188	15.0	208.2	549	8,630,680	6.5	93.6	2	21,747	26.4	86.9	
事業所建設等促進資金	0	0	0.0	0	0	0.0	0.0	54	1,079,712	0.8	87.6	0	0	0.0	0.0	
ぎふし事業承継資金	0	0	0.0	0	0	0.0	0.0	2	16,689	0.0	25.0	0	0	0.0	0.0	
ぎふし事業承継特別資金	3	150,000	300.0	4	180,000	1.8	58.4	65	3,284,520	2.5	103.6	0	0	0.0	0.0	
ぎふし危機関連資金	0	0	0.0	0	0	0.0	0.0	152	5,991,581	4.5	94.1	0	0	0.0	0.0	
ぎふし新型コロナ対応資金	0	0	0.0	0	0	0.0	0.0	3,953	62,902,105	47.6	93.5	3	37,033	45.0	176.4	
ぎふし伴走支援型特別資金	7	137,000	176.8	58	1,106,000	10.8	338.7	181	2,874,939	2.2	976.9	0	0	0.0	0.0	
その他	0	0	0.0	0	0	0.0	0.0	38	274,097	0.2	81.5	0	0	0.0	0.0	
合計	125	2,848,852	160.9	550	10,273,530	100.0	107.5	9,410	132,149,780	100.0	95.5	9	82,302	100.0	20.5	