

○事業概況【令和4年5月】

(単位:千円、%)

当月中		当月中 前年比	項目	当期中		当月末 前年比	
件数	金額			件数	金額		
/	/	/	保証 申込	期首繰越 A	17	298,272	8.8
154	2,661,220	127.5		当期中 B	272	4,834,064	154.1
0	0	0.0	拒絶 C	0	0	0.0	
3	15,000	58.1	申込取消 D	6	80,000	23.5	
/	1,100	78.6	査定減額 E	/	2,100	1.7	
/	/	/	調査中 F	12	189,100	72.2	
/	/	/	保証 承諾	期首繰越 G	9,484	133,957,035	92.7
151	2,644,020	133.7		当期中 H	271	4,861,136	83.6
0	0	0.0	保証後取消 I	0	0	0.0	
136	2,906,904	104.5	償還 J	263	5,122,256	54.9	
2	6,283	30.6	代位弁済(元金) K	2	6,283	2.1	
/	/	/	貸付報告未着 L	86	1,510,330	182.9	
/	/	/	保証債務残高 M	9,404	132,179,302	94.6	
/	/	/	期首求償権残高 N	228	681,220	114.7	
2	6,283	30.6	代位 弁済	元金	2	6,283	2.1
/	4	5.6		利息	/	4	1.2
2	6,287	30.5		合計 O	2	6,287	2.1
0	104	0.9	回収 P	0	10,273	17.7	
0	0	0.0	償却 Q	0	0	0.0	
/	/	/	求償権残高 R	230	677,234	81.6	

A+B=C+D+E+F+H

G+H=I+J+K+L+M

N+O=P+Q+R

実績月別推移表

○保証承諾

(単位:千円、%)

	令和2年度		令和3年度		令和4年度		
	件数	金額	件数	金額	件数	金額	前年比
4月	319	7,795,493	207	3,834,285	120	2,217,116	57.8
5月	812	17,517,866	114	1,977,890	151	2,644,020	133.7
6月	1,123	20,131,194	123	1,978,055			
7月	679	12,117,786	102	1,770,931			
8月	476	8,671,744	106	2,249,900			
9月	314	5,772,455	133	2,221,200			
10月	248	3,992,188	108	2,058,751			
11月	239	4,171,429	124	2,775,904			
12月	349	5,970,515	166	3,627,830			
1月	186	3,140,048	112	2,263,148			
2月	293	5,662,876	109	1,896,900			
3月	830	20,713,269	146	2,580,010			
合計	5,868	115,656,863	1,550	29,234,804	271	4,861,136	83.6

○保証債務残高

(単位:千円、%)

	令和2年度		令和3年度		令和4年度		
	件数	金額	件数	金額	件数	金額	前年比
4月	6,820	76,883,233	9,795	140,194,812	9,416	132,833,798	94.7
5月	7,186	86,644,724	9,772	139,761,556	9,404	132,179,302	94.6
6月	7,953	101,940,779	9,710	138,912,095			
7月	8,499	113,134,567	9,668	138,349,055			
8月	8,789	118,151,057	9,618	137,191,990			
9月	8,998	122,182,658	9,579	136,464,484			
10月	9,088	123,885,126	9,559	135,714,529			
11月	9,166	125,224,716	9,526	135,092,822			
12月	9,301	127,239,928	9,517	134,820,198			
1月	9,373	127,498,202	9,483	134,162,337			
2月	9,429	128,113,229	9,478	133,555,549			
3月	9,629	135,054,447	9,434	133,112,075			

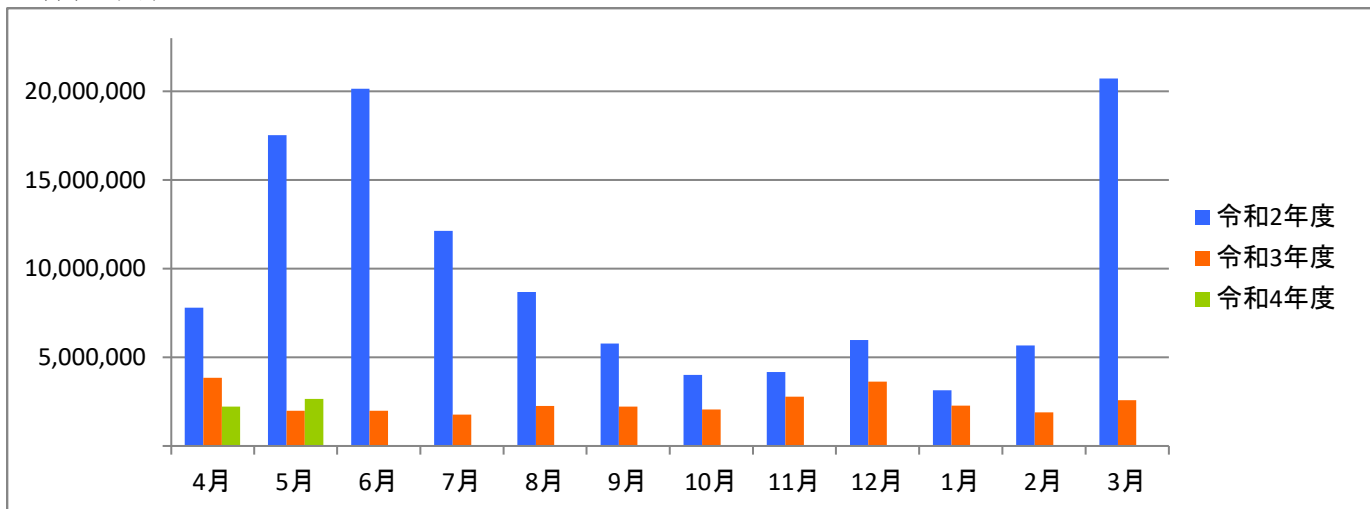
○代位弁済

(単位:千円、%)

	令和2年度		令和3年度		令和4年度		
	件数	金額	件数	金額	件数	金額	前年比
4月	5	8,138	6	274,062	0	0	0.0
5月	2	34,931	2	20,600	2	6,287	30.5
6月	6	51,531	3	24,517			
7月	3	8,140	4	83,235			
8月	0	0	6	23,274			
9月	3	77,539	4	14,149			
10月	3	27,600	4	44,681			
11月	3	4,111	2	55,004			
12月	1	103	7	37,514			
1月	3	18,180	11	114,503			
2月	0	0	0	0			
3月	5	116,978	11	88,537			
合計	34	347,251	60	780,077	2	6,287	2.1

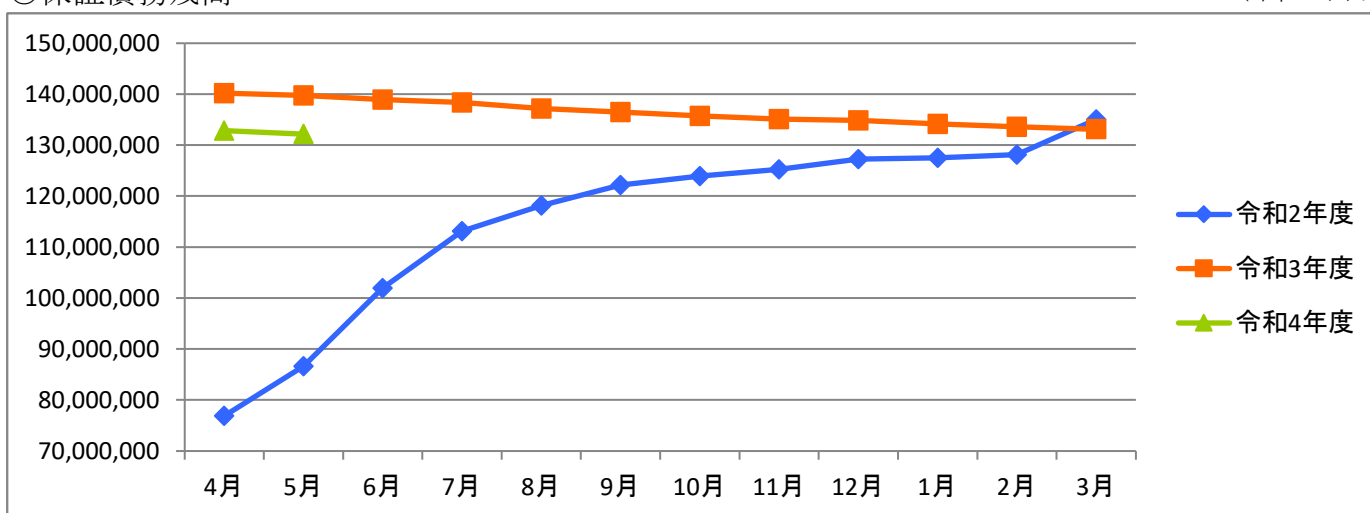
○保証承諾

(単位:千円)



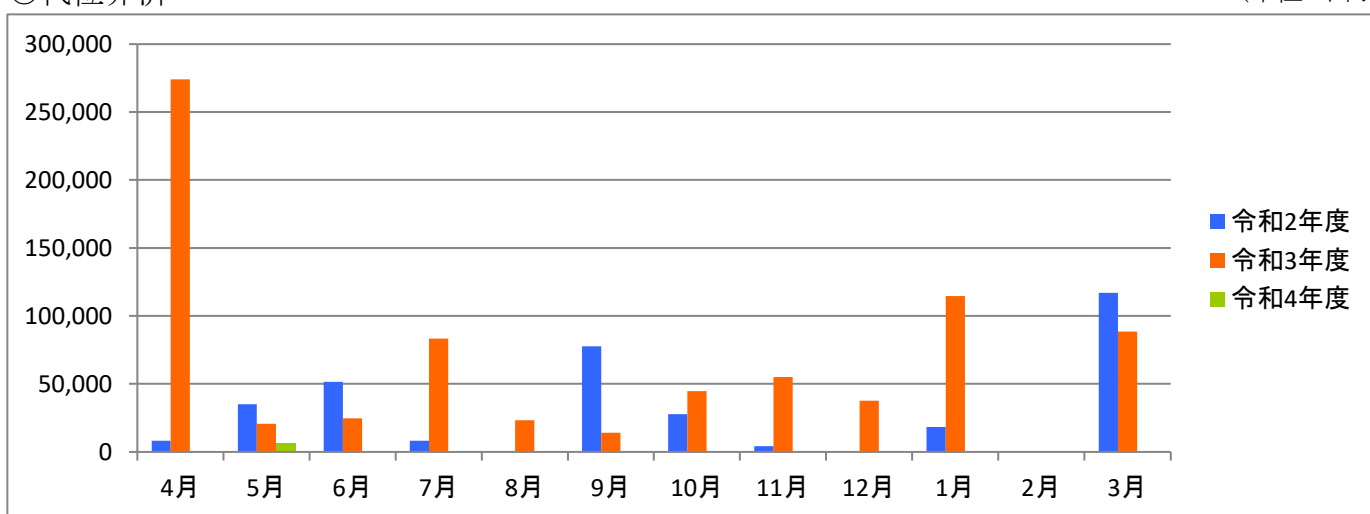
○保証債務残高

(単位:千円)



○代位弁済

(単位:千円)



資金使途別・金額別・期間別保証状況

○資金使途別保証状況【令和4年5月】

(単位:千円、%)

区分	保証承諾								保証債務残高				代位弁済			
	当月中			当期中				当期中				当期中				
	件数	金額	前年比	件数	金額	構成比	前年比	件数	金額	構成比	前年比	件数	金額	構成比	前年比	
運転資金	126	2,408,270	133.9	219	4,166,886	85.7	75.4	8,104	122,780,117	92.9	94.6	2	6,287	100.0	2.1	
設備資金	9	44,750	43.0	23	231,750	4.8	165.9	589	3,511,304	2.7	96.9	0	0	0.0	0.0	
運転設備資金	16	191,000	252.0	29	462,500	9.5	309.8	711	5,887,880	4.5	93.0	0	0	0.0	0.0	
合計	151	2,644,020	133.7	271	4,861,136	100.0	83.6	9,404	132,179,302	100.0	94.6	2	6,287	100.0	2.1	

○金額別保証状況【令和4年5月】

(単位:千円、%)

区分	保証承諾								保証債務残高				代位弁済			
	当月中			当期中				当期中				当期中				
	件数	金額	前年比	件数	金額	構成比	前年比	件数	金額	構成比	前年比	件数	金額	構成比	前年比	
100万円以下	2	2,000	53.3	6	5,500	0.1	48.0	266	146,926	0.1	85.7	0	0	0.0	0.0	
200万円以下	9	17,000	73.0	20	37,700	0.8	99.0	559	643,642	0.5	90.4	0	0	0.0	0.0	
300万円以下	21	61,050	210.5	25	72,250	1.5	119.4	692	1,255,163	0.9	90.6	0	0	0.0	0.0	
500万円以下	17	79,400	110.5	34	159,200	3.3	75.5	1,194	3,723,429	2.8	91.1	2	6,287	100.0	134.5	
1,000万円以下	35	303,800	179.8	55	491,694	10.1	79.9	2,176	14,232,442	10.8	92.4	0	0	0.0	0.0	
1,500万円以下	14	199,000	292.6	30	417,048	8.6	143.8	754	7,488,384	5.7	94.3	0	0	0.0	0.0	
2,000万円以下	12	236,480	140.8	25	487,480	10.0	54.9	1,190	18,607,549	14.1	93.1	0	0	0.0	0.0	
3,000万円以下	17	460,290	147.8	30	831,264	17.1	103.6	1,172	27,193,374	20.6	95.0	0	0	0.0	0.0	
5,000万円以下	22	1,020,000	107.1	38	1,706,000	35.1	104.8	955	33,639,534	25.4	97.9	0	0	0.0	0.0	
6,000万円以下	0	0	0.0	3	170,000	3.5	20.3	200	10,518,348	8.0	97.0	0	0	0.0	0.0	
7,000万円以下	1	65,000	0.0	3	203,000	4.2	290.0	66	2,919,174	2.2	95.2	0	0	0.0	0.0	
8,000万円以下	0	0	0.0	1	80,000	1.6	33.8	117	6,982,941	5.3	90.9	0	0	0.0	0.0	
1億円以下	0	0	0.0	0	0	0.0	0.0	21	1,183,038	0.9	82.5	0	0	0.0	0.0	
2億円以下	1	200,000	162.6	1	200,000	4.1	162.6	42	3,645,357	2.8	89.9	0	0	0.0	0.0	
3億円以下	0	0	0.0	0	0	0.0	0.0	0	0	0.0	0.0	0	0	0.0	0.0	
4億円以下	0	0	0.0	0	0	0.0	0.0	0	0	0.0	0.0	0	0	0.0	0.0	
5億円以下	0	0	0.0	0	0	0.0	0.0	0	0	0.0	0.0	0	0	0.0	0.0	
5億円超	0	0	0.0	0	0	0.0	0.0	0	0	0.0	0.0	0	0	0.0	0.0	
合計	151	2,644,020	133.7	271	4,861,136	100.0	83.6	9,404	132,179,302	100.0	94.6	2	6,287	100.0	2.1	

○期間別保証状況【令和4年5月】

(単位:千円、%)

区分	保証承諾								保証債務残高				代位弁済			
	当月中			当期中				当期中				当期中				
	件数	金額	前年比	件数	金額	構成比	前年比	件数	金額	構成比	前年比	件数	金額	構成比	前年比	
3カ月以下	0	0	0.0	1	2,000	0.0	0.0	2	62,789	0.0	348.8	0	0	0.0	0.0	
6カ月以下	4	68,000	377.8	6	88,000	1.8	98.9	21	214,951	0.2	107.7	0	0	0.0	0.0	
1年以下	52	1,190,600	96.5	80	1,895,574	39.0	94.6	547	13,770,136	10.4	93.2	0	0	0.0	0.0	
2年以下	11	160,000	390.2	21	374,500	7.7	351.6	276	3,121,095	2.4	93.7	0	0	0.0	0.0	
3年以下	4	11,150	262.4	7	28,450	0.6	8.5	535	5,854,062	4.4	80.0	0	0	0.0	0.0	
4年以下	1	10,000	500.0	2	12,000	0.2	50.0	90	411,740	0.3	75.8	0	0	0.0	0.0	
5年以下	23	160,900	425.7	42	267,300	5.5	135.5	1,290	7,039,732	5.3	94.2	0	0	0.0	0.0	
7年以下	34	345,600	295.4	59	651,100	13.4	182.6	2,464	20,854,651	15.8	86.3	1	2,284	36.3	48.9	
10年以下	22	697,770	153.7	51	1,521,570	31.3	58.1	3,984	75,870,501	57.4	98.8	1	4,003	63.7	5.0	
10年超	0	0	0.0	2	20,642	0.4	26.3	195	4,979,645	3.8	96.9	0	0	0.0	0.0	
合計	151	2,644,020	133.7	271	4,861,136	100.0	83.6	9,404	132,179,302	100.0	94.6	2	6,287	100.0	2.1	

○業種別保証状況【令和4年5月】

(単位:千円、%)

区分	保証承諾								保証債務残高				代位弁済			
	当月中			当期中				当期中				当期中				
	件数	金額	前年比	件数	金額	構成比	前年比	件数	金額	構成比	前年比	件数	金額	構成比	前年比	
製 造 業	25	629,000	143.2	42	1,063,272	21.9	92.1	1,483	22,026,189	16.7	93.9	0	0	0.0	0.0	
食 料 品 工 業	3	253,000	241.0	9	393,642	8.1	260.7	137	2,698,622	2.0	97.9	0	0	0.0	0.0	
織 維 品 工 業	6	118,000	61.9	7	125,000	2.6	34.1	327	4,040,214	3.1	96.8	0	0	0.0	0.0	
木 材 ・ 木 製 品 工 業	0	0	0.0	0	0	0.0	0.0	29	375,978	0.3	98.5	0	0	0.0	0.0	
家 具 ・ 建 具 工 業	0	0	0.0	0	0	0.0	0.0	62	753,095	0.6	84.4	0	0	0.0	0.0	
紙 工 業	1	10,000	0.0	1	10,000	0.2	6.3	48	993,829	0.8	94.6	0	0	0.0	0.0	
印 刷 ・ 製 本 業	5	53,500	111.0	6	63,500	1.3	118.2	152	2,300,797	1.7	96.1	0	0	0.0	0.0	
化 学 工 業	1	50,000	0.0	1	50,000	1.0	227.3	19	362,617	0.3	95.2	0	0	0.0	0.0	
石 油 ・ 石 炭 製 品 工 業	0	0	0.0	0	0	0.0	0.0	0	0	0.0	0.0	0	0	0.0	0.0	
ゴ ム ・ プ ラ ス チ ッ ク 工 業	1	8,500	130.8	1	8,500	0.2	130.8	67	959,516	0.7	92.0	0	0	0.0	0.0	
ゴ ム 製 品 製 造 業	0	0	0.0	0	0	0.0	0.0	5	58,080	0.0	97.9	0	0	0.0	0.0	
皮 革 工 業	0	0	0.0	0	0	0.0	0.0	0	0	0.0	0.0	0	0	0.0	0.0	
窯 業	0	0	0.0	2	85,000	1.7	425.0	21	458,910	0.3	110.1	0	0	0.0	0.0	
機 械 工 業	1	15,000	500.0	5	162,630	3.3	137.1	127	2,526,375	1.9	96.0	0	0	0.0	0.0	
電 気 機 器 工 業	0	0	0.0	0	0	0.0	0.0	28	466,273	0.4	97.7	0	0	0.0	0.0	
車 輜 工 業	0	0	0.0	0	0	0.0	0.0	26	311,524	0.2	86.8	0	0	0.0	0.0	
船 舶 工 業	0	0	0.0	0	0	0.0	0.0	0	0	0.0	0.0	0	0	0.0	0.0	
金 属 工 業	1	5,000	0.0	2	45,000	0.9	346.2	137	2,617,902	2.0	94.2	0	0	0.0	0.0	
ソ フ ト ウ ェ ア 業	3	95,000	139.7	3	95,000	2.0	139.7	58	841,025	0.6	76.0	0	0	0.0	0.0	
情 報 処 理 サ ー ビ ス 業	0	0	0.0	0	0	0.0	0.0	2	10,300	0.0	94.5	0	0	0.0	0.0	
そ の 他 の 工 業	3	21,000	210.0	5	25,000	0.5	25.1	238	2,251,134	1.7	88.5	0	0	0.0	0.0	
農 林 漁 業	0	0	0.0	0	0	0.0	0.0	3	10,810	0.0	59.1	0	0	0.0	0.0	
鉱 業	0	0	0.0	0	0	0.0	0.0	4	99,368	0.1	81.7	0	0	0.0	0.0	
建 設 業	49	814,190	184.8	76	1,257,390	25.9	99.5	2,392	33,172,288	25.1	94.5	2	6,287	100.0	27.2	
卸 売 業	21	511,000	94.9	45	1,208,000	24.9	90.4	1,527	28,623,328	21.7	94.6	0	0	0.0	0.0	
小 売 業	15	239,500	79.4	27	390,300	8.0	47.8	1,212	16,583,080	12.5	94.4	0	0	0.0	0.0	
飲 食 店	5	52,200	133.0	11	119,744	2.5	37.5	599	5,251,019	4.0	91.4	0	0	0.0	0.0	
運 送 倉 庫 業	5	89,000	178.0	12	204,000	4.2	151.1	164	3,268,113	2.5	101.1	0	0	0.0	0.0	
サ ー ビ ス 業	28	289,130	176.9	47	496,930	10.2	68.2	1,692	19,072,784	14.4	94.3	0	0	0.0	0.0	
不 動 産 業	1	3,000	57.1	8	74,500	1.5	334.8	203	2,004,062	1.5	102.9	0	0	0.0	0.0	
そ の 他 の 産 業	2	17,000	0.0	3	47,000	1.0	131.3	125	2,068,259	1.6	98.6	0	0	0.0	0.0	
合 計	151	2,644,020	133.7	271	4,861,136	100.0	83.6	9,404	132,179,302	100.0	94.6	2	6,287	100.0	2.1	

○金融機関別保証状況【令和4年5月】

(単位:千円、%)

区分	保証承諾							保証債務残高				代位弁済			
	当月中			当期中				当期中				当期中			
	件数	金額	前年比	件数	金額	構成比	前年比	件数	金額	構成比	前年比	件数	金額	構成比	前年比
みずほ銀行	0	0	0.0	0	0	0.0	0.0	3	61,643	0.0	73.2	0	0	0.0	0.0
三菱UFJ銀行	0	0	0.0	0	0	0.0	0.0	24	311,221	0.2	81.7	0	0	0.0	0.0
三井住友銀行	0	0	0.0	0	0	0.0	0.0	0	0	0.0	0.0	0	0	0.0	0.0
小計	0	0	0.0	0	0	0.0	0.0	27	372,864	0.3	76.9	0	0	0.0	0.0
十六銀行	45	862,170	164.4	77	1,472,612	30.3	90.9	3,023	43,874,676	33.2	93.2	0	0	0.0	0.0
大垣共立銀行	15	378,150	500.9	36	895,280	18.4	148.8	1,274	20,882,073	15.8	97.2	0	0	0.0	0.0
北陸銀行	1	3,000	0.0	1	3,000	0.1	0.0	25	633,051	0.5	126.2	0	0	0.0	0.0
三十三銀行	0	0	0.0	0	0	0.0	0.0	9	81,412	0.1	84.2	0	0	0.0	0.0
小計	61	1,243,320	207.2	114	2,370,892	48.8	106.7	4,331	65,471,211	49.5	94.7	0	0	0.0	0.0
愛知銀行	2	20,000	0.0	2	20,000	0.4	0.0	35	517,858	0.4	98.7	0	0	0.0	0.0
名古屋銀行	1	20,000	0.0	2	70,000	1.4	0.0	55	995,143	0.8	106.1	0	0	0.0	0.0
中京銀行	0	0	0.0	0	0	0.0	0.0	1	7,128	0.0	20.1	0	0	0.0	0.0
小計	3	40,000	0.0	4	90,000	1.9	0.0	91	1,520,129	1.2	101.5	0	0	0.0	0.0
岐阜信用金庫	67	1,197,000	94.8	122	2,129,744	43.8	63.5	4,005	58,096,695	44.0	94.5	0	0	0.0	0.0
大垣西濃信用金庫	4	10,000	285.7	7	46,000	0.9	55.1	207	1,960,788	1.5	94.3	0	0	0.0	0.0
関信用金庫	1	2,500	35.7	1	2,500	0.1	35.7	84	542,004	0.4	93.0	0	0	0.0	0.0
小計	72	1,209,500	95.0	130	2,178,244	44.8	63.2	4,296	60,599,487	45.8	94.5	0	0	0.0	0.0
商工組合中央金庫	0	0	0.0	0	0	0.0	0.0	11	154,548	0.1	85.7	0	0	0.0	0.0
日本政策金融公庫	0	0	0.0	0	0	0.0	0.0	0	0	0.0	0.0	0	0	0.0	0.0
小計	0	0	0.0	0	0	0.0	0.0	11	154,548	0.1	85.7	0	0	0.0	0.0
岐阜商工信用組合	15	151,200	145.2	23	222,000	4.6	153.5	635	3,987,387	3.0	94.2	2	6,287	100.0	0.0
小計	15	151,200	145.2	23	222,000	4.6	153.5	635	3,987,387	3.0	94.2	2	6,287	100.0	0.0
ぎふ農業協同組合	0	0	0.0	0	0	0.0	0.0	13	73,676	0.1	86.5	0	0	0.0	0.0
小計	0	0	0.0	0	0	0.0	0.0	13	73,676	0.1	86.5	0	0	0.0	0.0
合計	151	2,644,020	133.7	271	4,861,136	100.0	83.6	9,404	132,179,302	100.0	94.6	2	6,287	100.0	2.1

○制度別保証状況【令和4年5月】

(単位:千円、%)

区分	保証承諾								保証債務残高				代位弁済			
	当月中			当期中				当期中				当期中				
	件数	金額	前年比	件数	金額	構成比	前年比	件数	金額	構成比	前年比	件数	金額	構成比	前年比	
協会制度	38	828,190	214.3	79	1,664,262	34.2	203.0	1,590	21,945,353	16.6	96.9	0	0	0.0	0.0	
普通保証	5	325,500	174.1	10	406,500	8.4	208.5	225	3,882,179	2.9	85.8	0	0	0.0	0.0	
無担保保証	16	182,400	411.7	32	405,900	8.3	662.2	671	4,797,608	3.6	93.0	0	0	0.0	0.0	
当座貸越根保証	6	123,000	323.7	14	333,000	6.9	438.2	120	2,302,892	1.7	93.3	0	0	0.0	0.0	
無担保当座貸越根保証	0	0	0.0	0	0	0.0	0.0	2	6,823	0.0	78.7	0	0	0.0	0.0	
事業者カードローン当座貸越根保証	5	37,000	160.9	7	41,500	0.9	86.5	134	792,890	0.6	88.9	0	0	0.0	0.0	
長期経営資金保証	0	0	0.0	0	0	0.0	0.0	11	237,697	0.2	72.0	0	0	0.0	0.0	
中小企業特定社債保証	0	0	0.0	0	0	0.0	0.0	30	1,037,440	0.8	102.8	0	0	0.0	0.0	
経営安定関連保証	0	0	0.0	1	15,000	0.3	0.0	60	897,903	0.7	86.7	0	0	0.0	0.0	
経営革新関連保証	0	0	0.0	0	0	0.0	0.0	0	0	0.0	0.0	0	0	0.0	0.0	
小口零細企業保証	0	0	0.0	0	0	0.0	0.0	12	31,352	0.0	87.0	0	0	0.0	0.0	
東日本大震災復興緊急保証	0	0	0.0	0	0	0.0	0.0	6	182,179	0.1	97.8	0	0	0.0	0.0	
経営力強化保証	0	0	0.0	3	125,430	2.6	86.2	26	614,236	0.5	96.8	0	0	0.0	0.0	
経営者保証ガイドライン対応保証	0	0	0.0	0	0	0.0	0.0	0	0	0.0	0.0	0	0	0.0	0.0	
事業再生保証	0	0	0.0	2	20,642	0.4	58.1	19	285,127	0.2	195.1	0	0	0.0	0.0	
アシスト450	0	0	0.0	0	0	0.0	0.0	3	45,587	0.0	48.6	0	0	0.0	0.0	
税理士連携	0	0	0.0	0	0	0.0	0.0	5	133,000	0.1	100.0	0	0	0.0	0.0	
NEO	2	50,000	129.5	4	116,000	2.4	300.5	105	3,494,796	2.6	113.1	0	0	0.0	0.0	
危機関連	0	0	0.0	0	0	0.0	0.0	0	0	0.0	0.0	0	0	0.0	0.0	
事業承継特別	0	0	0.0	0	0	0.0	0.0	16	940,340	0.7	88.5	0	0	0.0	0.0	
伴走支援型特別	4	110,290	0.0	6	200,290	4.1	0.0	17	501,145	0.4	0.0	0	0	0.0	0.0	
その他	0	0	0.0	0	0	0.0	0.0	128	1,762,161	1.3	95.4	0	0	0.0	0.0	
岐阜市制度	113	1,815,830	114.1	192	3,196,874	65.8	64.0	7,814	110,233,948	83.4	94.1	2	6,287	100.0	6.7	
中小企業振興資金	5	21,200	848.0	8	51,200	1.1	330.3	242	944,811	0.7	88.3	0	0	0.0	0.0	
経営環境変動対策資金	11	160,000	233.6	15	192,500	4.0	136.7	797	8,803,131	6.7	81.1	0	0	0.0	0.0	
ぎふしアシスト短期資金	34	794,600	93.2	48	1,164,600	24.0	88.7	407	10,980,453	8.3	89.8	0	0	0.0	0.0	
創業者支援資金	2	9,400	313.3	5	35,400	0.7	177.0	136	558,207	0.4	138.5	0	0	0.0	0.0	
みらい戦略資金	0	0	0.0	0	0	0.0	0.0	14	102,423	0.1	147.2	0	0	0.0	0.0	
雇用促進資金	0	0	0.0	0	0	0.0	0.0	45	280,204	0.2	65.0	0	0	0.0	0.0	
ぎふし返済済みおまとめ資金	0	0	0.0	0	0	0.0	0.0	4	61,115	0.0	70.6	0	0	0.0	0.0	
小口零細企業資金	24	89,150	146.3	42	171,350	3.5	181.5	1,155	2,795,237	2.1	93.1	1	2,284	36.3	0.0	
短期資金	8	79,000	127.4	13	149,000	3.1	91.4	45	507,500	0.4	102.3	0	0	0.0	0.0	
ぎふし経営力強化資金	15	381,480	170.1	30	823,824	16.9	257.9	546	8,351,150	6.3	88.3	0	0	0.0	0.0	
事業所建設等促進資金	0	0	0.0	0	0	0.0	0.0	55	1,110,477	0.8	91.8	0	0	0.0	0.0	
ぎふし事業承継資金	0	0	0.0	0	0	0.0	0.0	2	17,054	0.0	25.0	0	0	0.0	0.0	
ぎふし事業承継特別資金	1	30,000	24.4	1	30,000	0.6	24.4	61	3,170,199	2.4	108.6	0	0	0.0	0.0	
ぎふし危機関連資金	0	0	0.0	0	0	0.0	0.0	155	6,224,154	4.7	97.5	0	0	0.0	0.0	
ぎふし新型コロナ対応資金	0	0	0.0	0	0	0.0	0.0	3,963	63,681,801	48.2	93.6	1	4,003	63.7	160.5	
ぎふし伴走支援型特別資金	13	251,000	313.8	30	579,000	11.9	579.0	149	2,364,638	1.8	3,941.1	0	0	0.0	0.0	
その他	0	0	0.0	0	0	0.0	0.0	38	281,397	0.2	81.5	0	0	0.0	0.0	
合計	151	2,644,020	133.7	271	4,861,136	100.0	83.6	9,404	132,179,302	100.0	94.6	2	6,287	100.0	2.1	