

○事業概況【令和4年4月】

(単位:千円、%)

当月中		当月中 前年比	項目	当期中		当月末 前年比	
件数	金額			件数	金額		
/	/	/	保証 申込	期首繰越 A	17	298,272	8.8
118	2,172,844	207.1		当期中 B	118	2,172,844	207.1
0	0	0.0	拒絶 C	0	0	0.0	
3	65,000	20.6	申込取消 D	3	65,000	20.6	
/	1,000	0.8	査定減額 E	/	1,000	0.8	
/	/	/	調査中 F	12	188,000	104.4	
/	/	/	保証 承諾	期首繰越 G	9,484	133,957,035	92.7
120	2,217,116	57.8		当期中 H	120	2,217,116	57.8
0	0	0.0	保証後取消 I	0	0	0.0	
127	2,215,352	33.9	償還 J	127	2,215,352	33.9	
0	0	0.0	代位弁済(元金) K	0	0	0.0	
/	/	/	貸付報告未着 L	61	1,125,000	92.3	
/	/	/	保証債務残高 M	9,416	132,833,798	94.7	
/	/	/	期首求償権残高 N	228	681,220	114.7	
0	0	0.0	代位 弁済	元金	0	0	0.0
/	0	0.0		利息	/	0	0.0
0	0	0.0		合計 O	0	0	0.0
0	10,169	21.8	回収 P	0	10,169	21.8	
0	0	0.0	償却 Q	0	0	0.0	
/	/	/	求償権残高 R	228	671,051	81.7	

A+B=C+D+E+F+H

G+H=I+J+K+L+M

N+O=P+Q+R

実績月別推移表

○保証承諾

(単位:千円、%)

	令和2年度		令和3年度		令和4年度		
	件数	金額	件数	金額	件数	金額	前年比
4月	319	7,795,493	207	3,834,285	120	2,217,116	57.8
5月	812	17,517,866	114	1,977,890			
6月	1,123	20,131,194	123	1,978,055			
7月	679	12,117,786	102	1,770,931			
8月	476	8,671,744	106	2,249,900			
9月	314	5,772,455	133	2,221,200			
10月	248	3,992,188	108	2,058,751			
11月	239	4,171,429	124	2,775,904			
12月	349	5,970,515	166	3,627,830			
1月	186	3,140,048	112	2,263,148			
2月	293	5,662,876	109	1,896,900			
3月	830	20,713,269	146	2,580,010			
合計	5,868	115,656,863	1,550	29,234,804	120	2,217,116	57.8

○保証債務残高

(単位:千円、%)

	令和2年度		令和3年度		令和4年度		
	件数	金額	件数	金額	件数	金額	前年比
4月	6,820	76,883,233	9,795	140,194,812	9,416	132,833,798	94.7
5月	7,186	86,644,724	9,772	139,761,556			
6月	7,953	101,940,779	9,710	138,912,095			
7月	8,499	113,134,567	9,668	138,349,055			
8月	8,789	118,151,057	9,618	137,191,990			
9月	8,998	122,182,658	9,579	136,464,484			
10月	9,088	123,885,126	9,559	135,714,529			
11月	9,166	125,224,716	9,526	135,092,822			
12月	9,301	127,239,928	9,517	134,820,198			
1月	9,373	127,498,202	9,483	134,162,337			
2月	9,429	128,113,229	9,478	133,555,549			
3月	9,629	135,054,447	9,434	133,112,075			

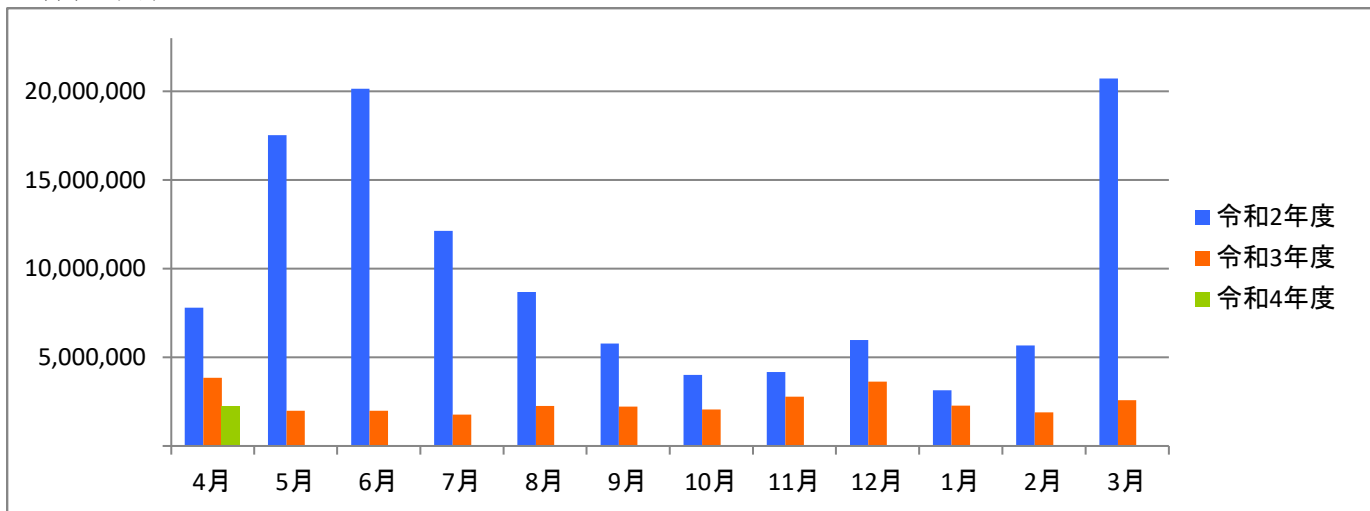
○代位弁済

(単位:千円、%)

	令和2年度		令和3年度		令和4年度		
	件数	金額	件数	金額	件数	金額	前年比
4月	5	8,138	6	274,062	0	0	0.0
5月	2	34,931	2	20,600			
6月	6	51,531	3	24,517			
7月	3	8,140	4	83,235			
8月	0	0	6	23,274			
9月	3	77,539	4	14,149			
10月	3	27,600	4	44,681			
11月	3	4,111	2	55,004			
12月	1	103	7	37,514			
1月	3	18,180	11	114,503			
2月	0	0	0	0			
3月	5	116,978	11	88,537			
合計	34	347,251	60	780,077	0	0	0.0

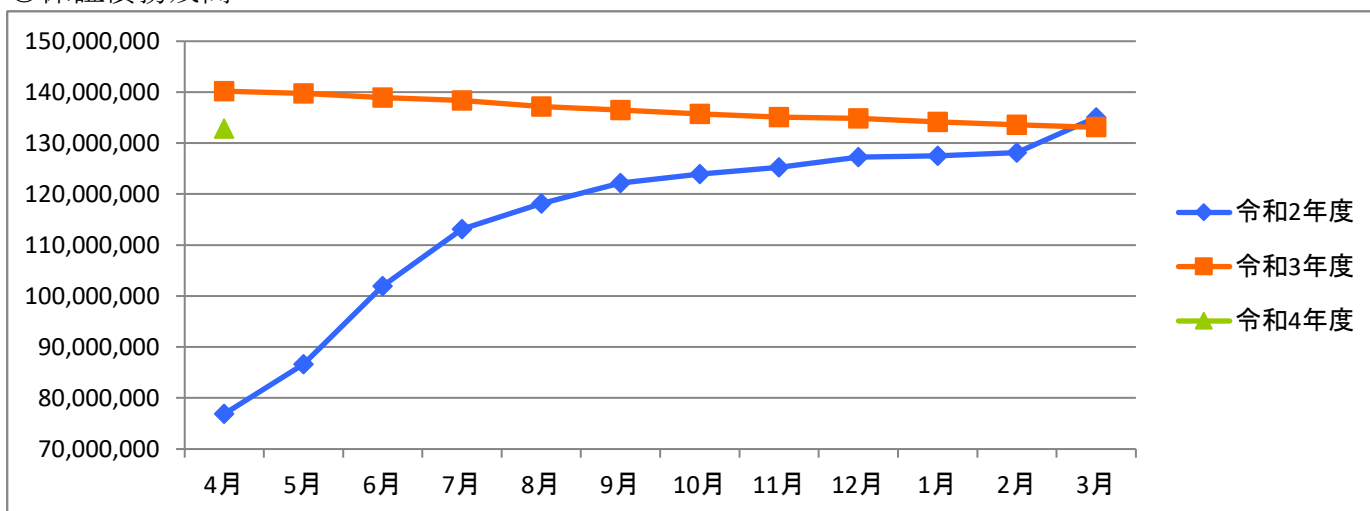
○保証承諾

(単位:千円)



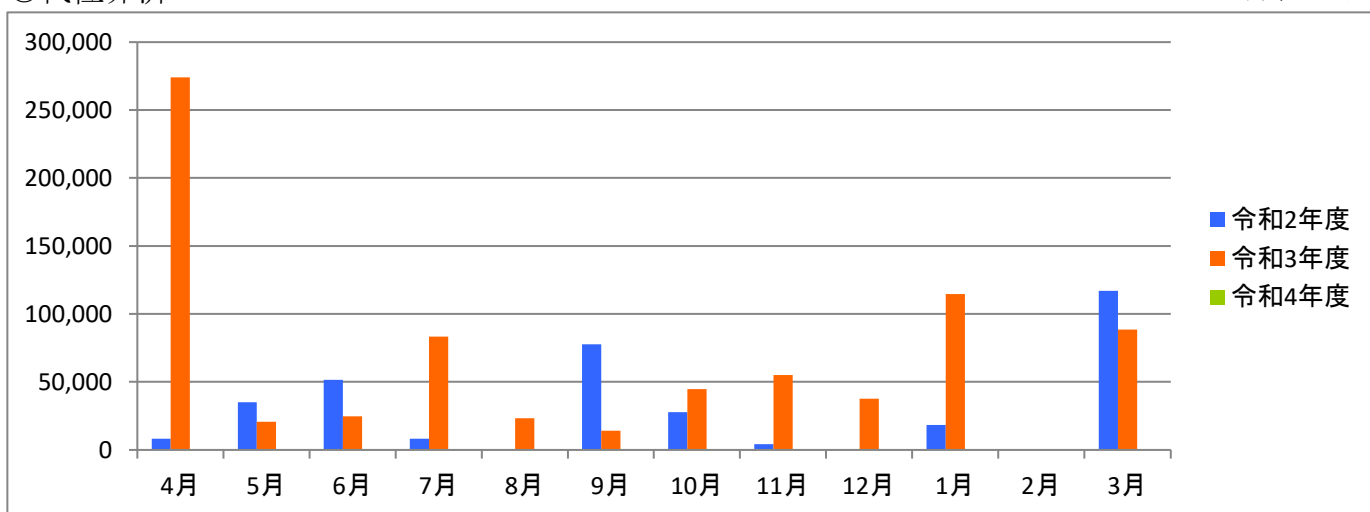
○保証債務残高

(単位:千円)



○代位弁済

(単位:千円)



資金使途別・金額別・期間別保証状況

○資金使途別保証状況【令和4年4月】

(単位:千円、%)

区分	保証承諾								保証債務残高				代位弁済			
	当月中			当期中				当期中				当期中				
	件数	金額	前年比	件数	金額	構成比	前年比	件数	金額	構成比	前年比	件数	金額	構成比	前年比	
運転資金	93	1,758,616	47.2	93	1,758,616	79.3	47.2	8,116	123,650,929	93.1	95.0	0	0	0.0	0.0	
設備資金	14	187,000	523.8	14	187,000	8.4	523.8	590	3,431,538	2.6	93.4	0	0	0.0	0.0	
運転設備資金	13	271,500	369.4	13	271,500	12.2	369.4	710	5,751,331	4.3	89.4	0	0	0.0	0.0	
合計	120	2,217,116	57.8	120	2,217,116	100.0	57.8	9,416	132,833,798	100.0	94.7	0	0	0.0	0.0	

○金額別保証状況【令和4年4月】

(単位:千円、%)

区分	保証承諾								保証債務残高				代位弁済			
	当月中			当期中				当期中				当期中				
	件数	金額	前年比	件数	金額	構成比	前年比	件数	金額	構成比	前年比	件数	金額	構成比	前年比	
100万円以下	4	3,500	45.5	4	3,500	0.2	45.5	273	149,020	0.1	86.8	0	0	0.0	0.0	
200万円以下	11	20,700	139.9	11	20,700	0.9	139.9	558	641,886	0.5	89.0	0	0	0.0	0.0	
300万円以下	4	11,200	35.6	4	11,200	0.5	35.6	690	1,266,111	1.0	90.4	0	0	0.0	0.0	
500万円以下	17	79,800	57.4	17	79,800	3.6	57.4	1,196	3,745,821	2.8	91.3	0	0	0.0	0.0	
1,000万円以下	20	187,894	42.1	20	187,894	8.5	42.1	2,181	14,324,266	10.8	92.8	0	0	0.0	0.0	
1,500万円以下	16	218,048	98.2	16	218,048	9.8	98.2	749	7,463,392	5.6	93.0	0	0	0.0	0.0	
2,000万円以下	13	251,000	34.9	13	251,000	11.3	34.9	1,194	18,708,238	14.1	92.6	0	0	0.0	0.0	
3,000万円以下	13	370,974	75.6	13	370,974	16.7	75.6	1,171	27,236,957	20.5	94.1	0	0	0.0	0.0	
5,000万円以下	16	686,000	101.6	16	686,000	30.9	101.6	955	33,648,257	25.3	97.9	0	0	0.0	0.0	
6,000万円以下	3	170,000	21.8	3	170,000	7.7	21.8	200	10,497,643	7.9	99.9	0	0	0.0	0.0	
7,000万円以下	2	138,000	197.1	2	138,000	6.2	197.1	66	2,885,986	2.2	93.1	0	0	0.0	0.0	
8,000万円以下	1	80,000	33.8	1	80,000	3.6	33.8	119	7,185,268	5.4	93.7	0	0	0.0	0.0	
1億円以下	0	0	0.0	0	0	0.0	0.0	21	1,195,663	0.9	82.6	0	0	0.0	0.0	
2億円以下	0	0	0.0	0	0	0.0	0.0	43	3,885,288	2.9	94.9	0	0	0.0	0.0	
3億円以下	0	0	0.0	0	0	0.0	0.0	0	0	0.0	0.0	0	0	0.0	0.0	
4億円以下	0	0	0.0	0	0	0.0	0.0	0	0	0.0	0.0	0	0	0.0	0.0	
5億円以下	0	0	0.0	0	0	0.0	0.0	0	0	0.0	0.0	0	0	0.0	0.0	
5億円超	0	0	0.0	0	0	0.0	0.0	0	0	0.0	0.0	0	0	0.0	0.0	
合計	120	2,217,116	57.8	120	2,217,116	100.0	57.8	9,416	132,833,798	100.0	94.7	0	0	0.0	0.0	

○期間別保証状況【令和4年4月】

(単位:千円、%)

区分	保証承諾								保証債務残高				代位弁済			
	当月中			当期中				当期中				当期中				
	件数	金額	前年比	件数	金額	構成比	前年比	件数	金額	構成比	前年比	件数	金額	構成比	前年比	
3カ月以下	1	2,000	0.0	1	2,000	0.1	0.0	4	89,831	0.1	294.5	0	0	0.0	0.0	
6カ月以下	2	20,000	28.2	2	20,000	0.9	28.2	20	179,439	0.1	81.0	0	0	0.0	0.0	
1年以下	28	704,974	91.5	28	704,974	31.8	91.5	552	14,102,894	10.6	94.6	0	0	0.0	0.0	
2年以下	10	214,500	327.5	10	214,500	9.7	327.5	273	2,989,971	2.3	87.9	0	0	0.0	0.0	
3年以下	3	17,300	5.2	3	17,300	0.8	5.2	545	5,975,121	4.5	81.3	0	0	0.0	0.0	
4年以下	1	2,000	9.1	1	2,000	0.1	9.1	90	418,864	0.3	75.9	0	0	0.0	0.0	
5年以下	19	106,400	66.8	19	106,400	4.8	66.8	1,281	7,092,522	5.3	92.9	0	0	0.0	0.0	
7年以下	25	305,500	127.6	25	305,500	13.8	127.6	2,482	21,174,317	15.9	86.5	0	0	0.0	0.0	
10年以下	29	823,800	38.0	29	823,800	37.2	38.0	3,974	75,790,867	57.1	99.2	0	0	0.0	0.0	
10年超	2	20,642	258.0	2	20,642	0.9	258.0	195	5,019,973	3.8	96.9	0	0	0.0	0.0	
合計	120	2,217,116	57.8	120	2,217,116	100.0	57.8	9,416	132,833,798	100.0	94.7	0	0	0.0	0.0	

○業種別保証状況【令和4年4月】

(単位:千円、%)

区分	保証承諾								保証債務残高				代位弁済			
	当月中			当期中				当期中				当期中				
	件数	金額	前年比	件数	金額	構成比	前年比	件数	金額	構成比	前年比	件数	金額	構成比	前年比	
製造業	17	434,272	60.7	17	434,272	19.6	60.7	1,496	22,185,006	16.7	94.0	0	0	0.0	0.0	
食品工業	6	140,642	305.7	6	140,642	6.3	305.7	137	2,685,745	2.0	97.3	0	0	0.0	0.0	
繊維品工業	1	7,000	4.0	1	7,000	0.3	4.0	329	4,072,693	3.1	97.2	0	0	0.0	0.0	
木材・木製品工業	0	0	0.0	0	0	0.0	0.0	29	379,609	0.3	97.8	0	0	0.0	0.0	
家具・建具工業	0	0	0.0	0	0	0.0	0.0	62	757,407	0.6	84.9	0	0	0.0	0.0	
紙工業	0	0	0.0	0	0	0.0	0.0	48	998,587	0.8	94.7	0	0	0.0	0.0	
印刷・製本業	1	10,000	181.8	1	10,000	0.5	181.8	151	2,301,871	1.7	95.7	0	0	0.0	0.0	
化学工業	0	0	0.0	0	0	0.0	0.0	20	365,990	0.3	96.2	0	0	0.0	0.0	
石油・石炭製品工業	0	0	0.0	0	0	0.0	0.0	0	0	0.0	0.0	0	0	0.0	0.0	
ゴム・プラスチック工業	0	0	0.0	0	0	0.0	0.0	67	970,232	0.7	89.5	0	0	0.0	0.0	
ゴム製品製造業	0	0	0.0	0	0	0.0	0.0	5	58,292	0.0	98.2	0	0	0.0	0.0	
皮革工業	0	0	0.0	0	0	0.0	0.0	0	0	0.0	0.0	0	0	0.0	0.0	
窯業	2	85,000	425.0	2	85,000	3.8	425.0	19	377,293	0.3	89.7	0	0	0.0	0.0	
機械工業	4	147,630	127.7	4	147,630	6.7	127.7	130	2,486,967	1.9	94.2	0	0	0.0	0.0	
電気機器工業	0	0	0.0	0	0	0.0	0.0	28	469,181	0.4	102.1	0	0	0.0	0.0	
車輜工業	0	0	0.0	0	0	0.0	0.0	26	316,238	0.2	86.8	0	0	0.0	0.0	
船舶工業	0	0	0.0	0	0	0.0	0.0	0	0	0.0	0.0	0	0	0.0	0.0	
金属工業	1	40,000	307.7	1	40,000	1.8	307.7	138	2,634,628	2.0	94.4	0	0	0.0	0.0	
ソフトウェア業	0	0	0.0	0	0	0.0	0.0	64	1,024,652	0.8	91.0	0	0	0.0	0.0	
情報処理サービス業	0	0	0.0	0	0	0.0	0.0	2	10,350	0.0	94.5	0	0	0.0	0.0	
その他の工業	2	4,000	4.5	2	4,000	0.2	4.5	241	2,275,272	1.7	88.5	0	0	0.0	0.0	
農林漁業	0	0	0.0	0	0	0.0	0.0	3	11,434	0.0	60.4	0	0	0.0	0.0	
鉱業	0	0	0.0	0	0	0.0	0.0	4	101,411	0.1	81.8	0	0	0.0	0.0	
建設業	27	443,200	53.8	27	443,200	20.0	53.8	2,394	33,536,941	25.2	95.2	0	0	0.0	0.0	
卸売業	24	697,000	87.4	24	697,000	31.4	87.4	1,530	28,627,022	21.6	94.5	0	0	0.0	0.0	
小売業	12	150,800	29.3	12	150,800	6.8	29.3	1,214	16,694,798	12.6	95.1	0	0	0.0	0.0	
飲食店	6	67,544	24.1	6	67,544	3.0	24.1	600	5,286,706	4.0	91.7	0	0	0.0	0.0	
運送倉庫業	7	115,000	135.3	7	115,000	5.2	135.3	161	3,256,875	2.5	100.4	0	0	0.0	0.0	
サービス業	19	207,800	36.8	19	207,800	9.4	36.8	1,690	19,090,245	14.4	94.2	0	0	0.0	0.0	
不動産業	7	71,500	420.6	7	71,500	3.2	420.6	200	1,975,648	1.5	99.8	0	0	0.0	0.0	
その他の産業	1	30,000	83.8	1	30,000	1.4	83.8	124	2,067,711	1.6	97.7	0	0	0.0	0.0	
合計	120	2,217,116	57.8	120	2,217,116	100.0	57.8	9,416	132,833,798	100.0	94.7	0	0	0.0	0.0	

○金融機関別保証状況【令和4年4月】

(単位:千円、%)

区分	保証承諾							保証債務残高				代位弁済			
	当月中			当期中				当期中				当期中			
	件数	金額	前年比	件数	金額	構成比	前年比	件数	金額	構成比	前年比	件数	金額	構成比	前年比
みずほ銀行	0	0	0.0	0	0	0.0	0.0	3	63,524	0.0	73.8	0	0	0.0	0.0
三菱UFJ銀行	0	0	0.0	0	0	0.0	0.0	24	315,506	0.2	82.0	0	0	0.0	0.0
三井住友銀行	0	0	0.0	0	0	0.0	0.0	0	0	0.0	0.0	0	0	0.0	0.0
小計	0	0	0.0	0	0	0.0	0.0	27	379,030	0.3	77.2	0	0	0.0	0.0
十六銀行	32	610,442	55.7	32	610,442	27.5	55.7	3,028	43,992,361	33.1	93.0	0	0	0.0	0.0
大垣共立銀行	21	517,130	98.3	21	517,130	23.3	98.3	1,271	20,759,489	15.6	96.7	0	0	0.0	0.0
北陸銀行	0	0	0.0	0	0	0.0	0.0	25	636,414	0.5	125.9	0	0	0.0	0.0
三十三銀行	0	0	0.0	0	0	0.0	0.0	9	82,682	0.1	84.4	0	0	0.0	0.0
小計	53	1,127,572	69.5	53	1,127,572	50.9	69.5	4,333	65,470,946	49.3	94.4	0	0	0.0	0.0
愛知銀行	0	0	0.0	0	0	0.0	0.0	34	513,572	0.4	96.8	0	0	0.0	0.0
名古屋銀行	1	50,000	0.0	1	50,000	2.3	0.0	54	949,733	0.7	100.3	0	0	0.0	0.0
中京銀行	0	0	0.0	0	0	0.0	0.0	1	7,544	0.0	20.8	0	0	0.0	0.0
小計	1	50,000	0.0	1	50,000	2.3	0.0	89	1,470,849	1.1	97.2	0	0	0.0	0.0
岐阜信用金庫	55	932,744	44.6	55	932,744	42.1	44.6	4,021	58,810,319	44.3	95.5	0	0	0.0	0.0
大垣西濃信用金庫	3	36,000	45.0	3	36,000	1.6	45.0	206	1,976,471	1.5	94.3	0	0	0.0	0.0
関信用金庫	0	0	0.0	0	0	0.0	0.0	84	545,495	0.4	94.2	0	0	0.0	0.0
小計	58	968,744	44.6	58	968,744	43.7	44.6	4,311	61,332,284	46.2	95.4	0	0	0.0	0.0
商工組合中央金庫	0	0	0.0	0	0	0.0	0.0	11	155,453	0.1	85.2	0	0	0.0	0.0
日本政策金融公庫	0	0	0.0	0	0	0.0	0.0	0	0	0.0	0.0	0	0	0.0	0.0
小計	0	0	0.0	0	0	0.0	0.0	11	155,453	0.1	85.2	0	0	0.0	0.0
岐阜商工信用組合	8	70,800	174.8	8	70,800	3.2	174.8	632	3,951,112	3.0	92.5	0	0	0.0	0.0
小計	8	70,800	174.8	8	70,800	3.2	174.8	632	3,951,112	3.0	92.5	0	0	0.0	0.0
ぎふ農業協同組合	0	0	0.0	0	0	0.0	0.0	13	74,124	0.1	86.5	0	0	0.0	0.0
小計	0	0	0.0	0	0	0.0	0.0	13	74,124	0.1	86.5	0	0	0.0	0.0
合計	120	2,217,116	57.8	120	2,217,116	100.0	57.8	9,416	132,833,798	100.0	94.7	0	0	0.0	0.0

○制度別保証状況【令和4年4月】

(単位:千円、%)

区分	保証承諾								保証債務残高				代位弁済			
	当月中			当期中				当期中				当期中				
	件数	金額	前年比	件数	金額	構成比	前年比	件数	金額	構成比	前年比	件数	金額	構成比	前年比	
協会制度	41	836,072	192.9	41	836,072	37.7	192.9	1,588	22,067,830	16.6	96.2	0	0	0.0	0.0	
普通保証	5	81,000	1,012.5	5	81,000	3.7	1,012.5	227	3,968,371	3.0	86.3	0	0	0.0	0.0	
無担保保証	16	223,500	1,314.7	16	223,500	10.1	1,314.7	670	4,721,387	3.6	89.9	0	0	0.0	0.0	
当座貸越根保証	8	210,000	552.6	8	210,000	9.5	552.6	118	2,188,074	1.6	86.6	0	0	0.0	0.0	
無担保当座貸越根保証	0	0	0.0	0	0	0.0	0.0	2	6,977	0.0	79.1	0	0	0.0	0.0	
事業者カードローン当座貸越根保証	2	4,500	18.0	2	4,500	0.2	18.0	134	793,897	0.6	88.0	0	0	0.0	0.0	
長期経営資金保証	0	0	0.0	0	0	0.0	0.0	11	240,084	0.2	72.1	0	0	0.0	0.0	
中小企業特定社債保証	0	0	0.0	0	0	0.0	0.0	30	1,040,240	0.8	107.3	0	0	0.0	0.0	
経営安定関連保証	1	15,000	0.0	1	15,000	0.7	0.0	60	905,074	0.7	84.8	0	0	0.0	0.0	
経営革新関連保証	0	0	0.0	0	0	0.0	0.0	0	0	0.0	0.0	0	0	0.0	0.0	
小口零細企業保証	0	0	0.0	0	0	0.0	0.0	13	32,109	0.0	87.1	0	0	0.0	0.0	
東日本大震災復興緊急保証	0	0	0.0	0	0	0.0	0.0	6	182,215	0.1	96.7	0	0	0.0	0.0	
経営力強化保証	3	125,430	100.0	3	125,430	5.7	100.0	26	620,347	0.5	96.9	0	0	0.0	0.0	
経営者保証ガイドライン対応保証	0	0	0.0	0	0	0.0	0.0	0	0	0.0	0.0	0	0	0.0	0.0	
事業再生保証	2	20,642	0.0	2	20,642	0.9	0.0	19	287,571	0.2	178.0	0	0	0.0	0.0	
アシスト450	0	0	0.0	0	0	0.0	0.0	3	45,766	0.0	48.7	0	0	0.0	0.0	
税理士連携	0	0	0.0	0	0	0.0	0.0	5	133,000	0.1	100.0	0	0	0.0	0.0	
NEO	2	66,000	0.0	2	66,000	3.0	0.0	104	3,487,375	2.6	112.0	0	0	0.0	0.0	
危機関連	0	0	0.0	0	0	0.0	0.0	0	0	0.0	0.0	0	0	0.0	0.0	
事業承継特別	0	0	0.0	0	0	0.0	0.0	18	1,230,520	0.9	114.7	0	0	0.0	0.0	
伴走支援型特別	2	90,000	0.0	2	90,000	4.1	0.0	14	415,303	0.3	0.0	0	0	0.0	0.0	
その他	0	0	0.0	0	0	0.0	0.0	128	1,769,522	1.3	95.4	0	0	0.0	0.0	
岐阜市制度	79	1,381,044	40.6	79	1,381,044	62.3	40.6	7,828	110,765,968	83.4	94.5	0	0	0.0	0.0	
中小企業振興資金	3	30,000	230.8	3	30,000	1.4	230.8	243	938,282	0.7	85.5	0	0	0.0	0.0	
経営環境変動対策資金	4	32,500	45.0	4	32,500	1.5	45.0	806	9,021,515	6.8	81.5	0	0	0.0	0.0	
ぎふしアシスト短期資金	14	370,000	80.4	14	370,000	16.7	80.4	410	11,002,699	8.3	88.8	0	0	0.0	0.0	
創業者支援資金	3	26,000	152.9	3	26,000	1.2	152.9	137	561,528	0.4	136.9	0	0	0.0	0.0	
みらい戦略資金	0	0	0.0	0	0	0.0	0.0	14	103,823	0.1	146.4	0	0	0.0	0.0	
雇用促進資金	0	0	0.0	0	0	0.0	0.0	47	288,043	0.2	65.1	0	0	0.0	0.0	
ぎふし返済済みおまとめ資金	0	0	0.0	0	0	0.0	0.0	4	61,754	0.0	70.6	0	0	0.0	0.0	
小口零細企業資金	18	82,200	245.4	18	82,200	3.7	245.4	1,163	2,832,958	2.1	93.1	0	0	0.0	0.0	
短期資金	5	70,000	69.3	5	70,000	3.2	69.3	45	512,553	0.4	99.3	0	0	0.0	0.0	
ぎふし経営力強化資金	15	442,344	464.9	15	442,344	20.0	464.9	545	8,350,647	6.3	87.9	0	0	0.0	0.0	
事業所建設等促進資金	0	0	0.0	0	0	0.0	0.0	55	1,119,985	0.8	92.5	0	0	0.0	0.0	
ぎふし事業承継資金	0	0	0.0	0	0	0.0	0.0	2	17,237	0.0	25.0	0	0	0.0	0.0	
ぎふし事業承継特別資金	0	0	0.0	0	0	0.0	0.0	61	3,203,628	2.4	108.7	0	0	0.0	0.0	
ぎふし危機関連資金	0	0	0.0	0	0	0.0	0.0	155	6,257,523	4.7	99.4	0	0	0.0	0.0	
ぎふし新型コロナ対応資金	0	0	0.0	0	0	0.0	0.0	3,967	64,072,780	48.2	94.6	0	0	0.0	0.0	
ぎふし伴走支援型特別資金	17	328,000	1,640.0	17	328,000	14.8	1,640.0	136	2,135,861	1.6	0.0	0	0	0.0	0.0	
その他	0	0	0.0	0	0	0.0	0.0	38	285,153	0.2	81.6	0	0	0.0	0.0	
合計	120	2,217,116	57.8	120	2,217,116	100.0	57.8	9,416	132,833,798	100.0	94.7	0	0	0.0	0.0	