

○事業概況【令和4年3月】

(単位:千円、%)

当月中		当月中 前年比	項目		当期中		当月末 前年比
件数	金額				件数	金額	
/	/	/	保証 申込	期首繰越 A	159	3,402,730	661.9
149	2,608,582	11.5		当期中 B	1,440	26,872,418	21.5
0	0	0.0	拒絶 C	0	0	0.0	
4	48,000	17.7	申込取消 D	32	599,200	19.5	
/	0	0.0	査定減額 E	/	142,872	4.6	
/	/	/	調査中 F	17	298,272	8.8	
/	/	/	保証 承諾	期首繰越 G	9,995	144,433,178	193.5
146	2,580,010	12.5		当期中 H	1,550	29,234,804	25.3
0	0	0.0	保証後取消 I	15	193,150	17.3	
177	2,930,189	37.1	償還 J	1,986	38,739,061	87.3	
11	88,435	75.6	代位弁済(元金) K	60	778,737	225.2	
/	/	/	貸付報告未着 L	50	844,960	9.0	
/	/	/	保証債務残高 M	9,434	133,112,075	98.6	
/	/	/	期首求償権残高 N	246	593,777	75.8	
11	88,435	75.6	代位 弁済	元金	60	778,737	225.2
/	102	248.2		利息	/	1,340	89.9
11	88,537	75.7		合計 O	60	780,077	224.6
0	344	9.0	回収 P	7	102,564	103.3	
69	583,429	133.5	償却 Q	71	590,070	135.0	
/	/	/	求償権残高 R	228	681,220	114.7	

A+B=C+D+E+F+H

G+H=I+J+K+L+M

N+O=P+Q+R

実績月別推移表

○保証承諾

(単位:千円、%)

	平成31年度		令和2年度		令和3年度		
	件数	金額	件数	金額	件数	金額	前年比
4月	341	4,561,408	319	7,795,493	207	3,834,285	49.2
5月	302	4,434,861	812	17,517,866	114	1,977,890	11.3
6月	237	2,853,394	1,123	20,131,194	123	1,978,055	9.8
7月	185	3,042,037	679	12,117,786	102	1,770,931	14.6
8月	200	3,640,650	476	8,671,744	106	2,249,900	25.9
9月	195	2,980,140	314	5,772,455	133	2,221,200	38.5
10月	163	2,544,296	248	3,992,188	108	2,058,751	51.6
11月	161	3,260,638	239	4,171,429	124	2,775,904	66.5
12月	169	3,205,463	349	5,970,515	166	3,627,830	60.8
1月	143	2,496,165	186	3,140,048	112	2,263,148	72.1
2月	159	2,525,401	293	5,662,876	109	1,896,900	33.5
3月	276	6,200,797	830	20,713,269	146	2,580,010	12.5
合計	2,531	41,745,251	5,868	115,656,863	1,550	29,234,804	25.3

○保証債務残高

(単位:千円、%)

	平成31年度		令和2年度		令和3年度		
	件数	金額	件数	金額	件数	金額	前年比
4月	6,658	72,298,930	6,820	76,883,233	9,795	140,194,812	182.3
5月	6,750	73,532,866	7,186	86,644,724	9,772	139,761,556	161.3
6月	6,782	74,257,091	7,953	101,940,779	9,710	138,912,095	136.3
7月	6,789	74,130,784	8,499	113,134,567	9,668	138,349,055	122.3
8月	6,780	73,973,601	8,789	118,151,057	9,618	137,191,990	116.1
9月	6,792	73,908,121	8,998	122,182,658	9,579	136,464,484	111.7
10月	6,783	73,427,298	9,088	123,885,126	9,559	135,714,529	109.5
11月	6,771	72,919,918	9,166	125,224,716	9,526	135,092,822	107.9
12月	6,730	72,224,358	9,301	127,239,928	9,517	134,820,198	106.0
1月	6,689	71,500,498	9,373	127,498,202	9,483	134,162,337	105.2
2月	6,658	70,872,851	9,429	128,113,229	9,478	133,555,549	104.2
3月	6,688	72,151,975	9,629	135,054,447	9,434	133,112,075	98.6

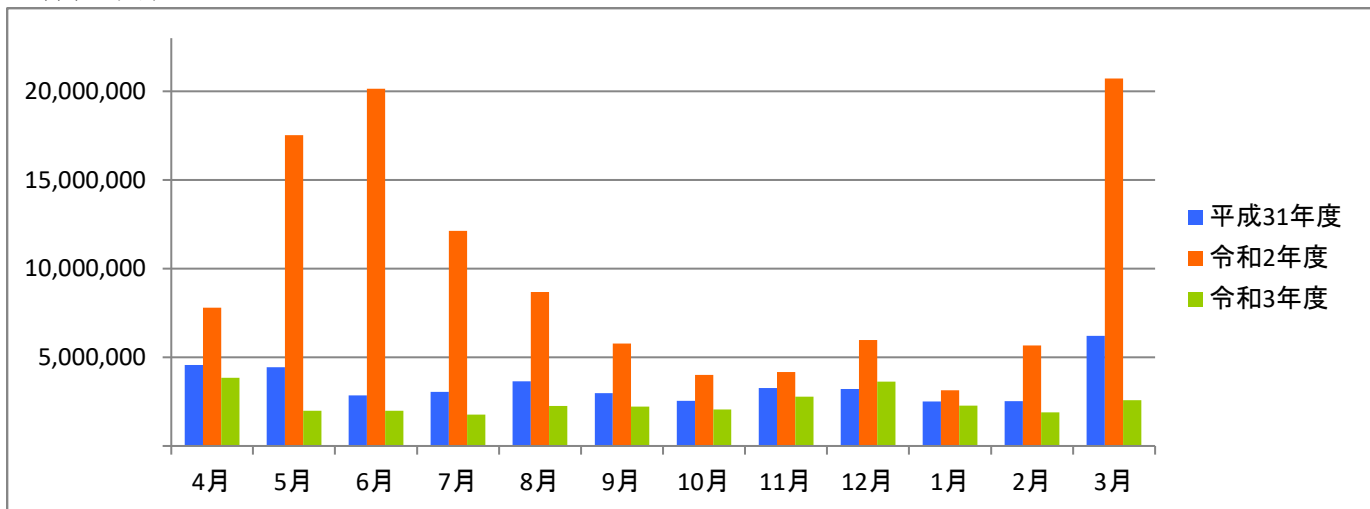
○代位弁済

(単位:千円、%)

	平成31年度		令和2年度		令和3年度		
	件数	金額	件数	金額	件数	金額	前年比
4月	8	46,493	5	8,138	6	274,062	3,367.8
5月	9	95,052	2	34,931	2	20,600	59.0
6月	8	33,936	6	51,531	3	24,517	47.6
7月	9	207,290	3	8,140	4	83,235	1022.5
8月	2	6,136	0	0	6	23,274	0.0
9月	5	60,578	3	77,539	4	14,149	18.2
10月	3	13,022	3	27,600	4	44,681	161.9
11月	17	233,165	3	4,111	2	55,004	1,337.9
12月	25	379,014	1	103	7	37,514	36,342.8
1月	13	118,602	3	18,180	11	114,503	629.8
2月	4	79,986	0	0	0	0	0.0
3月	6	39,279	5	116,978	11	88,537	75.7
合計	109	1,312,555	34	347,251	60	780,077	224.6

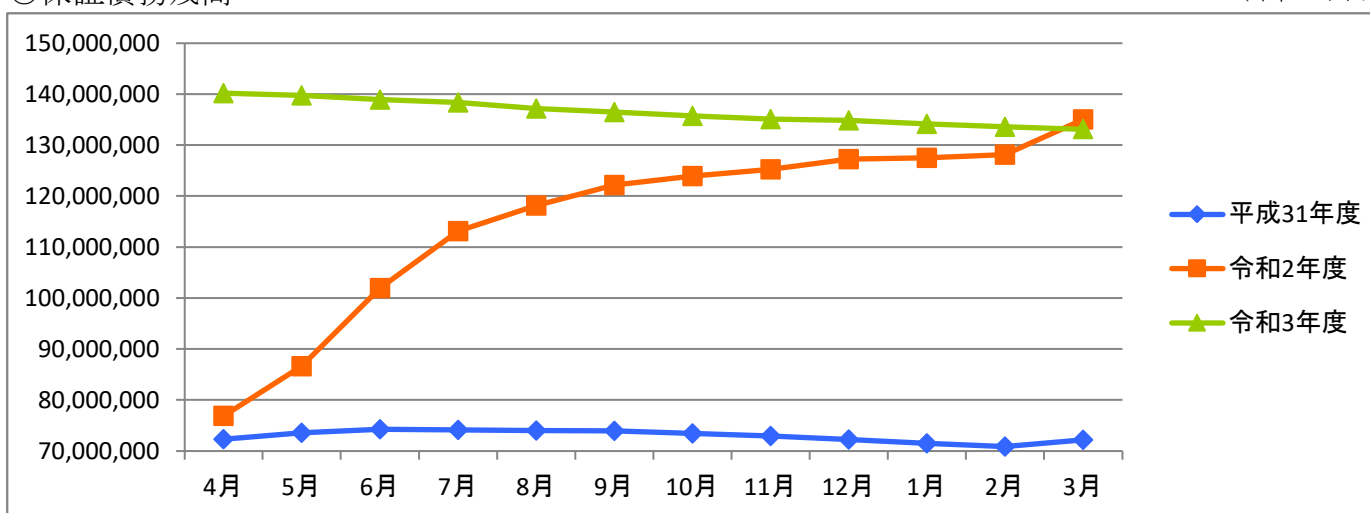
○保証承諾

(単位:千円)



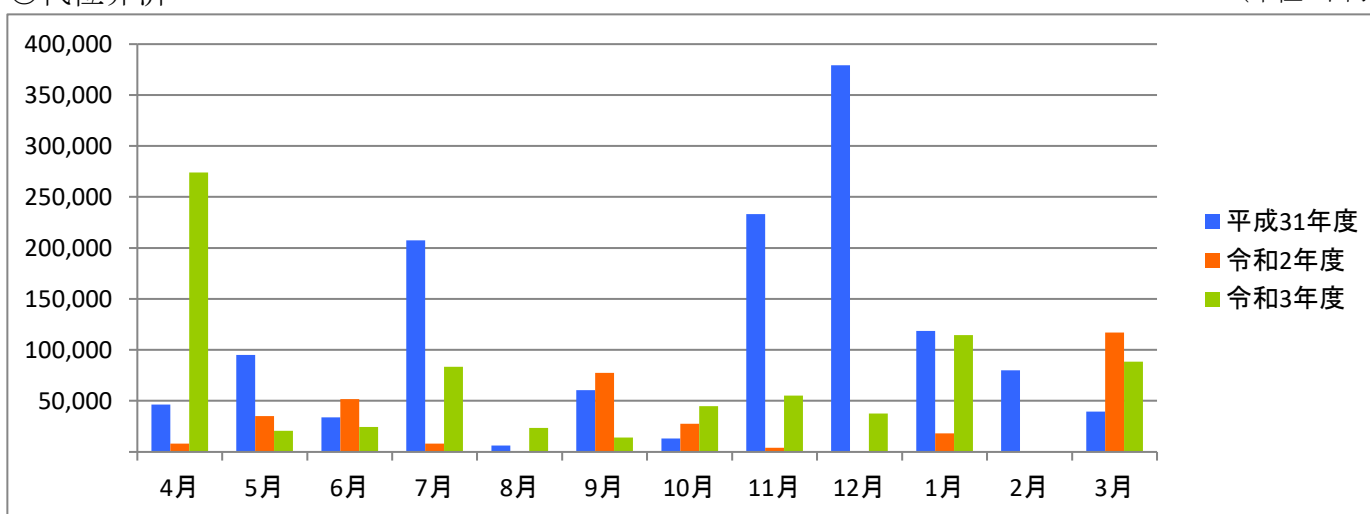
○保証債務残高

(単位:千円)



○代位弁済

(単位:千円)



資金使途別・金額別・期間別保証状況

○資金使途別保証状況【令和4年3月】

(単位:千円、%)

区分	保証承諾								保証債務残高				代位弁済			
	当月中			当期中				当期中				当期中				
	件数	金額	前年比	件数	金額	構成比	前年比	件数	金額	構成比	前年比	件数	金額	構成比	前年比	
運転資金	123	2,388,050	11.7	1,276	26,570,954	90.9	23.6	8,129	123,802,420	93.0	99.1	54	703,383	90.2	212.3	
設備資金	6	44,760	218.8	107	679,390	2.3	132.1	587	3,439,339	2.6	92.1	2	8,196	1.1	0.0	
運転設備資金	17	147,200	48.3	167	1,984,460	6.8	85.3	718	5,870,316	4.4	91.0	4	68,499	8.8	430.0	
合計	146	2,580,010	12.5	1,550	29,234,804	100.0	25.3	9,434	133,112,075	100.0	98.6	60	780,077	100.0	224.6	

○金額別保証状況【令和4年3月】

(単位:千円、%)

区分	保証承諾								保証債務残高				代位弁済			
	当月中			当期中				当期中				当期中				
	件数	金額	前年比	件数	金額	構成比	前年比	件数	金額	構成比	前年比	件数	金額	構成比	前年比	
100万円以下	6	5,150	44.4	46	39,600	0.1	31.7	273	150,646	0.1	90.6	1	1,002	0.1	153.5	
200万円以下	5	9,500	20.4	88	154,550	0.5	29.5	560	644,866	0.5	90.9	4	4,235	0.5	102.6	
300万円以下	13	37,400	46.1	105	303,800	1.0	34.2	702	1,289,590	1.0	93.5	9	15,405	2.0	275.7	
500万円以下	12	58,160	21.2	206	946,843	3.2	34.6	1,196	3,770,950	2.8	92.8	9	26,228	3.4	253.8	
1,000万円以下	36	314,500	24.9	330	2,859,968	9.8	22.7	2,189	14,415,303	10.8	94.4	12	75,312	9.7	211.9	
1,500万円以下	14	194,500	28.7	118	1,627,700	5.6	29.1	747	7,469,360	5.6	93.3	4	39,137	5.0	289.6	
2,000万円以下	20	384,200	9.7	184	3,597,560	12.3	22.3	1,197	18,782,769	14.1	99.4	6	83,720	10.7	346.9	
3,000万円以下	15	402,600	12.1	167	4,625,883	15.8	15.7	1,171	27,297,379	20.5	93.7	5	62,067	8.0	59.5	
5,000万円以下	24	1,107,000	29.4	264	12,053,100	41.2	41.0	950	33,535,231	25.2	98.8	5	161,423	20.7	225.4	
6,000万円以下	0	0	0.0	21	1,229,000	4.2	14.4	199	10,461,190	7.9	157.9	1	44,020	5.6	249.1	
7,000万円以下	1	67,000	48.6	6	405,800	1.4	31.1	66	2,919,630	2.2	95.3	0	0	0.0	0.0	
8,000万円以下	0	0	0.0	11	873,000	3.0	15.7	119	7,224,833	5.4	91.2	2	87,118	11.2	145.9	
1億円以下	0	0	0.0	2	195,000	0.7	41.3	21	1,208,288	0.9	70.1	2	180,409	23.1	0.0	
2億円以下	0	0	0.0	2	323,000	1.1	13.8	44	3,942,040	3.0	95.3	0	0	0.0	0.0	
3億円以下	0	0	0.0	0	0	0.0	0.0	0	0	0.0	0.0	0	0	0.0	0.0	
4億円以下	0	0	0.0	0	0	0.0	0.0	0	0	0.0	0.0	0	0	0.0	0.0	
5億円以下	0	0	0.0	0	0	0.0	0.0	0	0	0.0	0.0	0	0	0.0	0.0	
5億円超	0	0	0.0	0	0	0.0	0.0	0	0	0.0	0.0	0	0	0.0	0.0	
合計	146	2,580,010	12.5	1,550	29,234,804	100.0	25.3	9,434	133,112,075	100.0	98.6	60	780,077	100.0	224.6	

○期間別保証状況【令和4年3月】

(単位:千円、%)

区分	保証承諾								保証債務残高				代位弁済			
	当月中			当期中				当期中				当期中				
	件数	金額	前年比	件数	金額	構成比	前年比	件数	金額	構成比	前年比	件数	金額	構成比	前年比	
3カ月以下	0	0	0.0	18	327,200	1.1	212.2	5	122,873	0.1	142.6	0	0	0.0	0.0	
6カ月以下	3	29,000	1,986.3	35	439,300	1.5	105.2	26	212,926	0.2	61.9	2	92,073	11.8	0.0	
1年以下	38	1,006,500	114.8	539	14,065,376	48.1	90.9	555	14,110,264	10.6	93.3	4	70,101	9.0	990.8	
2年以下	12	93,100	42.5	116	1,373,240	4.7	79.8	277	3,029,700	2.3	88.6	3	20,584	2.6	158.8	
3年以下	5	9,550	0.6	44	459,910	1.6	5.5	547	6,094,656	4.6	91.6	1	25,026	3.2	0.0	
4年以下	2	5,700	15.8	11	40,370	0.1	10.0	93	431,621	0.3	85.0	0	0	0.0	0.0	
5年以下	23	375,860	44.3	187	1,852,850	6.3	34.2	1,279	7,057,514	5.3	94.7	5	18,834	2.4	120.9	
7年以下	34	530,700	44.4	279	3,492,100	11.9	27.7	2,492	21,235,512	16.0	85.7	26	120,686	15.5	488.1	
10年以下	27	487,600	3.1	300	6,714,348	23.0	9.5	3,967	75,781,378	56.9	106.2	17	296,367	38.0	103.3	
10年超	2	42,000	0.0	21	470,110	1.6	120.0	193	5,035,630	3.8	94.3	2	136,407	17.5	0.0	
合計	146	2,580,010	12.5	1,550	29,234,804	100.0	25.3	9,434	133,112,075	100.0	98.6	60	780,077	100.0	224.6	

○業種別保証状況【令和4年3月】

(単位:千円、%)

区分	保証承諾								保証債務残高				代位弁済			
	当月中			当期中				当期中				当期中				
	件数	金額	前年比	件数	金額	構成比	前年比	件数	金額	構成比	前年比	件数	金額	構成比	前年比	
製造業	29	663,050	18.7	243	4,971,981	17.0	26.3	1,502	22,315,057	16.8	99.2	9	88,053	11.3	254.1	
食料品工業	0	0	0.0	27	721,000	2.5	32.5	136	2,703,988	2.0	106.1	3	55,493	7.1	0.0	
繊維品工業	8	191,550	35.5	56	1,207,901	4.1	36.5	330	4,068,048	3.1	99.1	5	30,052	3.9	115.0	
木材・木製品工業	1	3,000	3.2	4	39,000	0.1	14.6	29	383,032	0.3	107.4	0	0	0.0	0.0	
家具・建具工業	2	17,000	8.3	5	82,000	0.3	10.1	62	761,718	0.6	87.9	0	0	0.0	0.0	
紙工業	2	60,000	32.4	12	355,000	1.2	43.5	47	963,253	0.7	109.8	0	0	0.0	0.0	
印刷・製本業	3	72,500	41.5	28	577,200	2.0	31.8	151	2,315,123	1.7	98.4	0	0	0.0	0.0	
化学工業	0	0	0.0	5	59,000	0.2	17.2	20	367,447	0.3	107.7	0	0	0.0	0.0	
石油・石炭製品工業	0	0	0.0	0	0	0.0	0.0	0	0	0.0	0.0	0	0	0.0	0.0	
ゴム・プラスチック工業	0	0	0.0	10	198,500	0.7	27.0	67	980,949	0.7	91.9	0	0	0.0	0.0	
ゴム製品製造業	0	0	0.0	0	0	0.0	0.0	5	58,503	0.0	98.5	0	0	0.0	0.0	
皮革工業	0	0	0.0	0	0	0.0	0.0	0	0	0.0	0.0	0	0	0.0	0.0	
窯業	0	0	0.0	1	20,000	0.1	9.5	19	380,676	0.3	119.7	0	0	0.0	0.0	
機械工業	0	0	0.0	24	656,130	2.2	28.4	130	2,529,859	1.9	100.1	0	0	0.0	0.0	
電気機器工業	1	20,000	21.3	6	106,000	0.4	29.7	28	471,945	0.4	104.3	0	0	0.0	0.0	
車輜工業	1	10,000	25.0	4	40,000	0.1	10.4	26	320,952	0.2	89.2	0	0	0.0	0.0	
船舶工業	0	0	0.0	0	0	0.0	0.0	0	0	0.0	0.0	0	0	0.0	0.0	
金属工業	1	20,000	4.3	15	259,700	0.9	10.6	139	2,657,494	2.0	98.9	0	0	0.0	0.0	
ソフトウェア業	0	0	0.0	5	142,000	0.5	14.4	67	1,047,382	0.8	100.6	0	0	0.0	0.0	
情報処理サービス業	0	0	0.0	0	0	0.0	0.0	2	10,400	0.0	62.8	0	0	0.0	0.0	
その他の工業	10	269,000	56.5	41	508,550	1.7	27.7	244	2,294,288	1.7	91.6	1	2,508	0.3	103.5	
農林漁業	0	0	0.0	0	0	0.0	0.0	3	12,058	0.0	61.7	0	0	0.0	0.0	
鉱業	0	0	0.0	1	25,000	0.1	27.8	4	103,454	0.1	158.3	0	0	0.0	0.0	
建設業	41	665,400	11.5	421	7,835,547	26.8	25.6	2,400	33,631,229	25.3	99.2	17	170,372	21.8	1,996.2	
卸売業	24	572,000	11.2	240	5,892,660	20.2	23.6	1,528	28,492,421	21.4	97.0	21	468,798	60.1	442.8	
小売業	17	305,700	12.9	203	3,786,071	13.0	27.2	1,219	16,743,597	12.6	99.4	6	29,448	3.8	25.8	
飲食店	6	49,000	7.5	60	815,987	2.8	16.5	602	5,330,790	4.0	94.9	1	5,426	0.7	295.7	
運送倉庫業	4	83,000	14.7	32	813,300	2.8	29.9	162	3,219,346	2.4	101.9	0	0	0.0	0.0	
サービス業	20	200,860	8.8	291	4,047,410	13.8	24.4	1,691	19,214,400	14.4	97.9	6	17,979	2.3	21.9	
不動産業	2	8,000	6.8	38	435,048	1.5	39.1	199	1,981,056	1.5	100.7	0	0	0.0	0.0	
その他の産業	3	33,000	13.1	21	611,800	2.1	34.6	124	2,068,668	1.6	102.7	0	0	0.0	0.0	
合計	146	2,580,010	12.5	1,550	29,234,804	100.0	25.3	9,434	133,112,075	100.0	98.6	60	780,077	100.0	224.6	

○金融機関別保証状況【令和4年3月】

(単位:千円、%)

区分	保証承諾							保証債務残高				代位弁済			
	当月中			当期中				当期中				当期中			
	件数	金額	前年比	件数	金額	構成比	前年比	件数	金額	構成比	前年比	件数	金額	構成比	前年比
みずほ銀行	0	0	0.0	0	0	0.0	0.0	3	65,404	0.0	74.3	0	0	0.0	0.0
三菱UFJ銀行	0	0	0.0	0	0	0.0	0.0	24	319,792	0.2	82.3	0	0	0.0	0.0
三井住友銀行	0	0	0.0	0	0	0.0	0.0	0	0	0.0	0.0	0	0	0.0	0.0
小計	0	0	0.0	0	0	0.0	0.0	27	385,196	0.3	77.4	0	0	0.0	0.0
十六銀行	40	774,200	12.7	398	7,764,804	26.6	21.5	3,041	44,102,995	33.1	96.3	14	100,353	12.9	47.0
大垣共立銀行	15	219,000	7.6	191	3,936,826	13.5	20.0	1,269	20,832,488	15.7	101.2	5	92,128	11.8	176.5
北陸銀行	1	50,000	41.7	4	230,000	0.8	39.7	25	589,827	0.4	112.4	0	0	0.0	0.0
三十三銀行	0	0	0.0	1	1,000	0.0	1.1	9	83,951	0.1	107.4	0	0	0.0	0.0
小計	56	1,043,200	11.4	594	11,932,630	40.8	21.2	4,344	65,609,261	49.3	98.1	19	192,480	24.7	72.4
愛知銀行	1	8,000	16.0	5	73,000	0.2	13.6	35	519,359	0.4	106.8	0	0	0.0	0.0
名古屋銀行	4	95,000	55.9	8	170,000	0.6	20.4	53	953,388	0.7	103.7	0	0	0.0	0.0
中京銀行	0	0	0.0	0	0	0.0	0.0	1	7,960	0.0	21.4	0	0	0.0	0.0
小計	5	103,000	42.9	13	243,000	0.8	16.7	89	1,480,707	1.1	97.4	0	0	0.0	0.0
岐阜信用金庫	70	1,266,910	11.4	800	15,543,903	53.2	29.4	4,027	58,876,396	44.2	100.0	27	458,008	58.7	802.0
大垣西濃信用金庫	5	50,300	47.7	29	440,811	1.5	24.3	205	1,992,321	1.5	96.6	0	0	0.0	0.0
関信用金庫	1	10,000	11.3	8	65,000	0.2	12.6	84	548,986	0.4	100.3	0	0	0.0	0.0
小計	76	1,327,210	11.8	837	16,049,714	54.9	29.1	4,316	61,417,703	46.1	99.9	27	458,008	58.7	799.7
商工組合中央金庫	0	0	0.0	3	64,000	0.2	100.0	11	156,018	0.1	83.1	0	0	0.0	0.0
日本政策金融公庫	0	0	0.0	0	0	0.0	0.0	0	0	0.0	0.0	0	0	0.0	0.0
小計	0	0	0.0	3	64,000	0.2	100.0	11	156,018	0.1	83.1	0	0	0.0	0.0
岐阜商工信用組合	9	106,600	125.7	103	945,460	3.2	43.4	634	3,988,691	3.0	90.9	14	129,589	16.6	536.0
小計	9	106,600	125.7	103	945,460	3.2	43.4	634	3,988,691	3.0	90.9	14	129,589	16.6	536.0
ぎふ農業協同組合	0	0	0.0	0	0	0.0	0.0	13	74,499	0.1	86.5	0	0	0.0	0.0
小計	0	0	0.0	0	0	0.0	0.0	13	74,499	0.1	86.5	0	0	0.0	0.0
合計	146	2,580,010	12.5	1,550	29,234,804	100.0	25.3	9,434	133,112,075	100.0	98.6	60	780,077	100.0	224.6

○制度別保証状況【令和4年3月】

(単位:千円、%)

区分	保証承諾								保証債務残高				代位弁済			
	当月中			当期中				当期中				当期中				
	件数	金額	前年比	件数	金額	構成比	前年比	件数	金額	構成比	前年比	件数	金額	構成比	前年比	
協会制度	33	582,850	89.1	332	6,530,421	22.3	91.4	1,601	22,172,729	16.7	94.2	25	406,446	52.1	258.9	
普通保証	0	0	0.0	33	852,700	2.9	126.1	231	4,092,103	3.1	83.9	5	235,856	30.2	0.0	
無担保保証	15	277,550	124.8	121	1,699,780	5.8	147.5	682	4,718,837	3.5	87.3	9	48,994	6.3	3,565.4	
当座貸越根保証	3	30,000	15.1	42	925,000	3.2	68.2	119	2,218,178	1.7	87.1	1	9,972	1.3	140.9	
無担保当座貸越根保証	0	0	0.0	0	0	0.0	0.0	2	7,131	0.0	79.4	0	0	0.0	0.0	
事業者カードローン当座貸越根保証	8	62,500	312.5	64	408,800	1.4	109.5	136	800,848	0.6	88.7	0	0	0.0	0.0	
長期経営資金保証	0	0	0.0	0	0	0.0	0.0	11	242,471	0.2	72.3	1	44,020	5.6	249.1	
中小企業特定社債保証	0	0	0.0	9	456,000	1.6	96.6	30	1,077,600	0.8	107.7	0	0	0.0	0.0	
経営安定関連保証	0	0	0.0	2	88,400	0.3	37.6	59	896,609	0.7	80.7	2	22,719	2.9	104.6	
経営革新関連保証	0	0	0.0	0	0	0.0	0.0	0	0	0.0	0.0	0	0	0.0	0.0	
小口零細企業保証	0	0	0.0	2	6,000	0.0	0.0	13	32,866	0.0	87.3	1	2,005	0.3	0.0	
東日本大震災復興緊急保証	0	0	0.0	0	0	0.0	0.0	6	182,251	0.1	95.7	0	0	0.0	0.0	
経営力強化保証	1	20,800	0.0	6	211,230	0.7	131.7	25	605,484	0.5	90.5	1	15,410	2.0	1,652.3	
経営者保証ガイドライン対応保証	0	0	0.0	0	0	0.0	0.0	0	0	0.0	0.0	0	0	0.0	0.0	
事業再生保証	2	42,000	0.0	8	139,110	0.5	183.0	17	268,106	0.2	164.8	0	0	0.0	0.0	
アシスト450	0	0	0.0	0	0	0.0	0.0	3	45,945	0.0	48.8	0	0	0.0	0.0	
税理士連携	0	0	0.0	5	133,000	0.5	100.0	5	133,000	0.1	100.0	0	0	0.0	0.0	
NEO	0	0	0.0	21	772,300	2.6	79.4	103	3,485,356	2.6	111.1	0	0	0.0	0.0	
危機関連	0	0	0.0	0	0	0.0	0.0	0	0	0.0	0.0	0	0	0.0	0.0	
事業承継特別	0	0	0.0	4	380,000	1.3	28.3	18	1,240,700	0.9	126.4	0	0	0.0	0.0	
伴走支援型特別	4	150,000	0.0	14	395,301	1.4	0.0	12	328,857	0.2	0.0	0	0	0.0	0.0	
その他	0	0	0.0	1	62,800	0.2	93.6	129	1,796,387	1.3	95.8	5	27,470	3.5	26.8	
岐阜市制度	113	1,997,160	10.0	1,218	22,704,383	77.7	20.9	7,833	110,939,346	83.3	99.5	35	373,632	47.9	196.4	
中小企業振興資金	3	41,600	945.5	35	216,700	0.7	150.0	244	918,360	0.7	82.0	6	28,316	3.6	159.4	
経営環境変動対策資金	16	278,000	151.9	89	1,406,630	4.8	26.4	808	9,104,205	6.8	80.0	8	184,036	23.6	10,657.2	
ぎふしアシスト短期資金	31	868,500	105.7	422	11,281,900	38.6	88.3	413	11,001,865	8.3	88.0	2	50,110	6.4	0.0	
創業者支援資金	4	40,000	1,333.3	35	263,100	0.9	309.5	134	514,258	0.4	129.5	2	3,368	0.4	0.0	
みらい戦略資金	0	0	0.0	2	55,300	0.2	0.0	14	105,224	0.1	145.4	0	0	0.0	0.0	
雇用促進資金	0	0	0.0	0	0	0.0	0.0	50	319,855	0.2	70.5	0	0	0.0	0.0	
ぎふし返済おまとめ資金	0	0	0.0	0	0	0.0	0.0	5	62,495	0.0	70.7	1	15,240	2.0	0.0	
小口零細企業資金	17	64,360	231.0	199	876,090	3.0	141.8	1,166	2,816,895	2.1	89.6	3	4,503	0.6	45.9	
短期資金	3	36,000	360.0	52	559,500	1.9	99.4	47	522,605	0.4	99.6	2	19,991	2.6	282.5	
ぎふし経営力強化資金	8	192,700	61.1	93	2,329,263	8.0	133.0	552	8,456,822	6.4	87.6	2	26,986	3.5	61.9	
事業所建設等促進資金	0	0	0.0	4	60,000	0.2	148.9	55	1,129,165	0.8	92.5	0	0	0.0	0.0	
ぎふし事業承継資金	0	0	0.0	0	0	0.0	0.0	2	17,419	0.0	25.0	0	0	0.0	0.0	
ぎふし事業承継特別資金	1	5,300	7.8	14	683,300	2.3	21.4	61	3,235,938	2.4	108.9	0	0	0.0	0.0	
ぎふし危機関連資金	0	0	0.0	13	432,500	1.5	6.0	155	6,283,785	4.7	98.0	1	5,426	0.7	10.9	
ぎふし新型コロナ対応資金	0	0	0.0	132	2,533,900	8.7	3.3	3,969	64,386,414	48.4	105.3	8	35,656	4.6	59.2	
ぎふし伴走支援型特別資金	30	470,700	0.0	128	2,006,200	6.9	0.0	119	1,775,338	1.3	0.0	0	0	0.0	0.0	
その他	0	0	0.0	0	0	0.0	0.0	39	288,702	0.2	80.3	0	0	0.0	0.0	
合計	146	2,580,010	12.5	1,550	29,234,804	100.0	25.3	9,434	133,112,075	100.0	98.6	60	780,077	100.0	224.6	