

## ○事業概況【令和4年1月】

(単位:千円、%)

当月中		当月中 前年比	項目	当期中		当月末 前年比	
件数	金額			件数	金額		
/	/	/	保証 申込	期首繰越 A	159	3,402,730	661.9
112	2,213,298	73.7		当期中 B	1,177	22,285,736	23.6
0	0	0.0	拒絶 C	0	0	0.0	
1	10,000	5.0	申込取消 D	28	551,200	21.6	
/	1,000	2.5	査定減額 E	/	142,872	5.4	
/	/	/	調査中 F	13	236,500	53.1	
/	/	/	保証 承諾	期首繰越 G	9,995	144,433,178	193.5
112	2,263,148	72.1		当期中 H	1,295	24,757,894	27.7
0	0	0.0	保証後取消 I	15	193,150	19.2	
133	3,166,428	109.2	償還 J	1,696	33,384,183	100.3	
11	114,381	632.3	代位弁済(元金) K	49	690,302	301.7	
/	/	/	貸付報告未着 L	47	761,100	40.1	
/	/	/	保証債務残高 M	9,483	134,162,337	105.2	
/	/	/	期首求償権残高 N	246	593,777	75.8	
11	114,381	632.3	代位 弁済	元金	49	690,302	301.7
/	122	135.3		利息	/	1,238	85.4
11	114,503	629.8		合計 O	49	691,540	300.3
0	4,540	379.6	回収 P	7	102,067	215.6	
0	0	0.0	償却 Q	2	6,642	0.0	
/	/	/	求償権残高 R	286	1,176,609	121.8	

A+B=C+D+E+F+H

G+H=I+J+K+L+M

N+O=P+Q+R

# 実績月別推移表

## ○保証承諾

(単位:千円、%)

	平成31年度		令和2年度		令和3年度		
	件数	金額	件数	金額	件数	金額	前年比
4月	341	4,561,408	319	7,795,493	207	3,834,285	49.2
5月	302	4,434,861	812	17,517,866	114	1,977,890	11.3
6月	237	2,853,394	1,123	20,131,194	123	1,978,055	9.8
7月	185	3,042,037	679	12,117,786	102	1,770,931	14.6
8月	200	3,640,650	476	8,671,744	106	2,249,900	25.9
9月	195	2,980,140	314	5,772,455	133	2,221,200	38.5
10月	163	2,544,296	248	3,992,188	108	2,058,751	51.6
11月	161	3,260,638	239	4,171,429	124	2,775,904	66.5
12月	169	3,205,463	349	5,970,515	166	3,627,830	60.8
1月	143	2,496,165	186	3,140,048	112	2,263,148	72.1
2月	159	2,525,401	293	5,662,876			
3月	276	6,200,797	830	20,713,269			
合計	2,531	41,745,251	5,868	115,656,863	1,295	24,757,894	27.7

## ○保証債務残高

(単位:千円、%)

	平成31年度		令和2年度		令和3年度		
	件数	金額	件数	金額	件数	金額	前年比
4月	6,658	72,298,930	6,820	76,883,233	9,795	140,194,812	182.3
5月	6,750	73,532,866	7,186	86,644,724	9,772	139,761,556	161.3
6月	6,782	74,257,091	7,953	101,940,779	9,710	138,912,095	136.3
7月	6,789	74,130,784	8,499	113,134,567	9,668	138,349,055	122.3
8月	6,780	73,973,601	8,789	118,151,057	9,618	137,191,990	116.1
9月	6,792	73,908,121	8,998	122,182,658	9,579	136,464,484	111.7
10月	6,783	73,427,298	9,088	123,885,126	9,559	135,714,529	109.5
11月	6,771	72,919,918	9,166	125,224,716	9,526	135,092,822	107.9
12月	6,730	72,224,358	9,301	127,239,928	9,517	134,820,198	106.0
1月	6,689	71,500,498	9,373	127,498,202	9,483	134,162,337	105.2
2月	6,658	70,872,851	9,429	128,113,229			
3月	6,688	72,151,975	9,629	135,054,447			

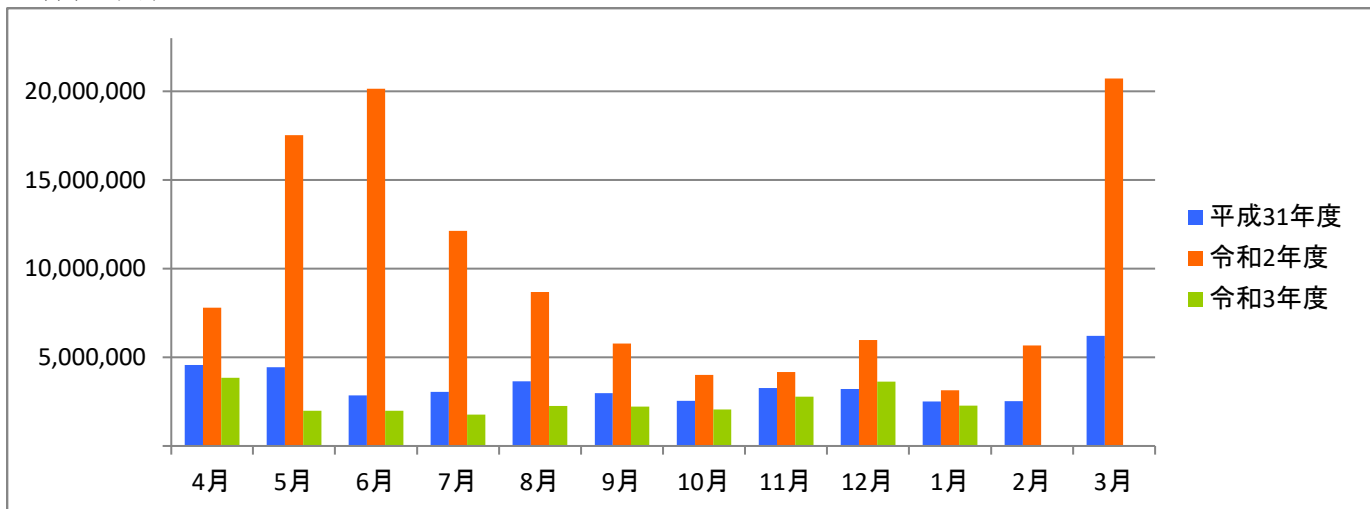
## ○代位弁済

(単位:千円、%)

	平成31年度		令和2年度		令和3年度		
	件数	金額	件数	金額	件数	金額	前年比
4月	8	46,493	5	8,138	6	274,062	3,367.8
5月	9	95,052	2	34,931	2	20,600	59.0
6月	8	33,936	6	51,531	3	24,517	47.6
7月	9	207,290	3	8,140	4	83,235	1022.5
8月	2	6,136	0	0	6	23,274	0.0
9月	5	60,578	3	77,539	4	14,149	18.2
10月	3	13,022	3	27,600	4	44,681	161.9
11月	17	233,165	3	4,111	2	55,004	1,337.9
12月	25	379,014	1	103	7	37,514	36,342.8
1月	13	118,602	3	18,180	11	114,503	629.8
2月	4	79,986	0	0			
3月	6	39,279	5	116,978			
合計	109	1,312,555	34	347,251	49	691,540	300.3

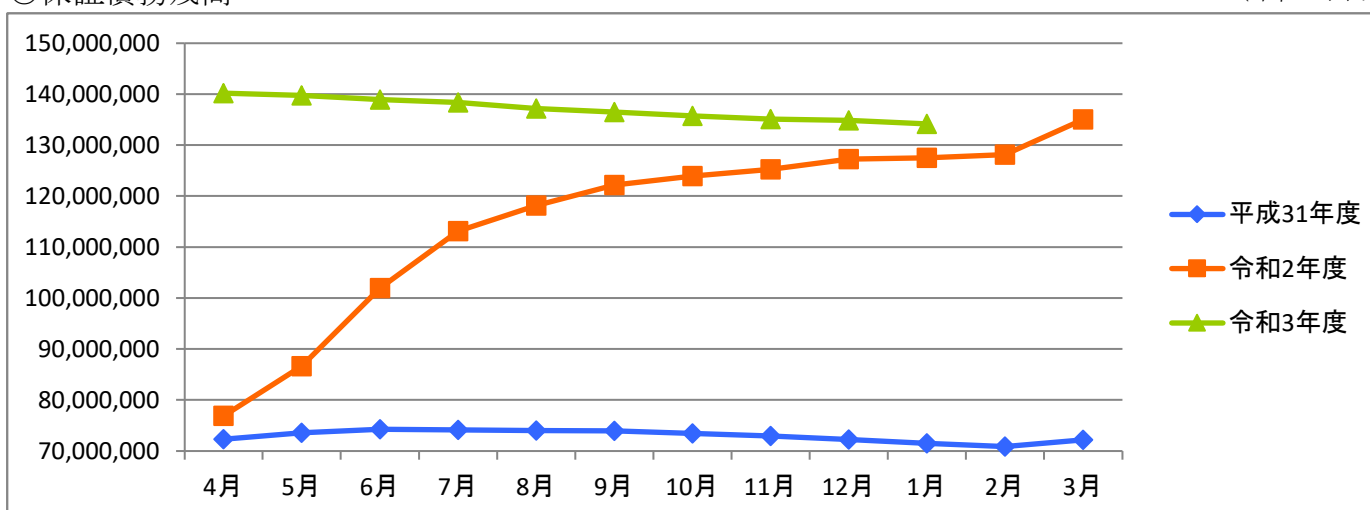
○保証承諾

(単位:千円)



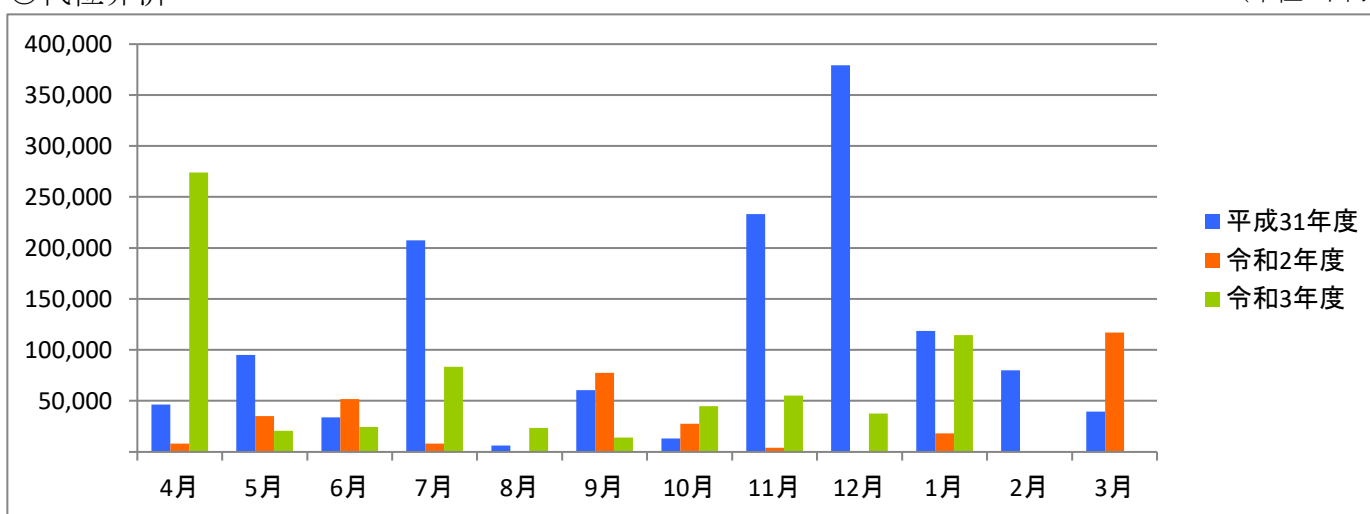
○保証債務残高

(単位:千円)



○代位弁済

(単位:千円)



# 資金使途別・金額別・期間別保証状況

## ○資金使途別保証状況【令和4年1月】

(単位:千円、%)

区分	保証承諾								保証債務残高				代位弁済			
	当月中			当期中				当期中				当期中				
	件数	金額	前年比	件数	金額	構成比	前年比	件数	金額	構成比	前年比	件数	金額	構成比	前年比	
運転資金	93	2,113,198	72.1	1,071	22,637,504	91.4	26.0	8,169	124,951,264	93.1	106.7	44	624,818	90.4	291.5	
設備資金	7	26,950	46.8	94	597,130	2.4	133.3	587	3,435,306	2.6	91.3	2	8,196	1.2	0.0	
運転設備資金	12	123,000	80.1	130	1,523,260	6.2	82.1	727	5,775,768	4.3	87.7	3	58,527	8.5	367.4	
合計	112	2,263,148	72.1	1,295	24,757,894	100.0	27.7	9,483	134,162,337	100.0	105.2	49	691,540	100.0	300.3	

## ○金額別保証状況【令和4年1月】

(単位:千円、%)

区分	保証承諾								保証債務残高				代位弁済			
	当月中			当期中				当期中				当期中				
	件数	金額	前年比	件数	金額	構成比	前年比	件数	金額	構成比	前年比	件数	金額	構成比	前年比	
100万円以下	2	2,000	181.8	39	33,450	0.1	31.4	274	156,629	0.1	95.6	1	1,002	0.1	153.5	
200万円以下	8	14,600	35.1	81	141,550	0.6	31.1	571	662,430	0.5	94.9	2	1,770	0.3	42.9	
300万円以下	8	22,650	80.0	85	245,900	1.0	32.3	700	1,297,394	1.0	95.3	6	10,581	1.5	189.4	
500万円以下	11	49,600	65.8	182	832,183	3.4	35.6	1,220	3,872,331	2.9	96.9	9	26,228	3.8	253.8	
1,000万円以下	25	228,400	49.2	266	2,311,768	9.3	21.3	2,192	14,553,740	10.8	95.5	9	50,611	7.3	143.9	
1,500万円以下	4	55,000	38.9	91	1,255,500	5.1	27.0	748	7,505,498	5.6	95.7	4	39,137	5.7	289.6	
2,000万円以下	12	237,000	56.8	147	2,874,360	11.6	28.0	1,207	19,044,270	14.2	119.8	5	68,480	9.9	393.6	
3,000万円以下	16	429,098	68.5	136	3,777,283	15.3	14.9	1,163	27,327,746	20.4	93.7	4	47,886	6.9	107.6	
5,000万円以下	23	1,052,000	93.1	228	10,378,100	41.9	42.1	958	33,654,512	25.1	100.5	4	134,297	19.4	621.4	
6,000万円以下	2	110,000	0.0	20	1,178,000	4.8	154.4	200	10,544,770	7.9	427.1	1	44,020	6.4	249.1	
7,000万円以下	1	62,800	46.5	5	338,800	1.4	30.9	65	2,922,147	2.2	98.3	0	0	0.0	0.0	
8,000万円以下	0	0	0.0	11	873,000	3.5	16.9	119	7,354,825	5.5	91.7	2	87,118	12.6	145.9	
1億円以下	0	0	0.0	2	195,000	0.8	41.3	22	1,242,126	0.9	70.6	2	180,409	26.1	0.0	
2億円以下	0	0	0.0	2	323,000	1.3	13.8	44	4,023,920	3.0	91.1	0	0	0.0	0.0	
3億円以下	0	0	0.0	0	0	0.0	0.0	0	0	0.0	0.0	0	0	0.0	0.0	
4億円以下	0	0	0.0	0	0	0.0	0.0	0	0	0.0	0.0	0	0	0.0	0.0	
5億円以下	0	0	0.0	0	0	0.0	0.0	0	0	0.0	0.0	0	0	0.0	0.0	
5億円超	0	0	0.0	0	0	0.0	0.0	0	0	0.0	0.0	0	0	0.0	0.0	
合計	112	2,263,148	72.1	1,295	24,757,894	100.0	27.7	9,483	134,162,337	100.0	105.2	49	691,540	100.0	300.3	

## ○期間別保証状況【令和4年1月】

(単位:千円、%)

区分	保証承諾								保証債務残高				代位弁済			
	当月中			当期中				当期中				当期中				
	件数	金額	前年比	件数	金額	構成比	前年比	件数	金額	構成比	前年比	件数	金額	構成比	前年比	
3カ月以下	2	22,000	51.0	16	269,200	1.1	271.5	7	165,000	0.1	288.6	0	0	0.0	0.0	
6カ月以下	1	2,000	8.4	29	377,300	1.5	95.0	28	269,609	0.2	66.6	2	92,073	13.3	0.0	
1年以下	53	1,351,498	88.4	467	12,279,676	49.6	88.9	560	14,180,432	10.6	89.2	3	60,129	8.7	849.8	
2年以下	8	144,000	113.8	88	1,066,140	4.3	77.6	281	2,988,730	2.2	85.5	2	10,612	1.5	81.9	
3年以下	4	15,950	35.9	38	442,360	1.8	7.0	548	6,408,355	4.8	105.9	1	25,026	3.6	0.0	
4年以下	0	0	0.0	9	34,670	0.1	9.7	97	446,915	0.3	88.8	0	0	0.0	0.0	
5年以下	13	58,000	55.6	155	1,404,690	5.7	32.1	1,286	7,104,035	5.3	93.8	5	18,834	2.7	120.9	
7年以下	15	248,900	147.3	221	2,633,700	10.6	24.6	2,531	21,715,894	16.2	86.7	21	98,407	14.2	546.9	
10年以下	15	410,800	37.8	255	5,872,048	23.7	11.4	3,957	75,873,700	56.6	120.4	13	250,053	36.2	141.5	
10年超	1	10,000	0.0	17	378,110	1.5	96.5	188	5,009,666	3.7	92.0	2	136,407	19.7	0.0	
合計	112	2,263,148	72.1	1,295	24,757,894	100.0	27.7	9,483	134,162,337	100.0	105.2	49	691,540	100.0	300.3	

## ○業種別保証状況【令和4年1月】

(単位:千円、%)

区分	保証承諾								保証債務残高				代位弁済			
	当月中			当期中				当期中				当期中				
	件数	金額	前年比	件数	金額	構成比	前年比	件数	金額	構成比	前年比	件数	金額	構成比	前年比	
製造業	16	346,350	88.4	192	3,927,931	15.9	27.1	1,503	22,357,136	16.7	104.0	9	88,053	12.7	254.1	
食料品工業	1	32,000	133.3	22	634,000	2.6	37.9	137	2,709,016	2.0	109.5	3	55,493	8.0	0.0	
繊維品工業	4	90,000	96.8	44	918,351	3.7	34.9	331	3,994,213	3.0	103.0	5	30,052	4.3	115.0	
木材・木製品工業	0	0	0.0	3	36,000	0.1	20.9	28	386,828	0.3	116.5	0	0	0.0	0.0	
家具・建具工業	2	60,000	144.6	3	65,000	0.3	13.6	63	767,869	0.6	99.7	0	0	0.0	0.0	
紙工業	0	0	0.0	8	260,000	1.1	42.5	46	950,584	0.7	114.4	0	0	0.0	0.0	
印刷・製本業	1	5,000	10.0	24	462,700	1.9	31.7	152	2,322,940	1.7	99.6	0	0	0.0	0.0	
化学工業	0	0	0.0	5	59,000	0.2	20.8	20	370,109	0.3	121.0	0	0	0.0	0.0	
石油・石炭製品工業	0	0	0.0	0	0	0.0	0.0	0	0	0.0	0.0	0	0	0.0	0.0	
ゴム・プラスチック工業	0	0	0.0	10	198,500	0.8	32.5	68	1,022,807	0.8	100.8	0	0	0.0	0.0	
ゴム製品製造業	0	0	0.0	0	0	0.0	0.0	5	58,927	0.0	99.1	0	0	0.0	0.0	
皮革工業	0	0	0.0	0	0	0.0	0.0	0	0	0.0	0.0	0	0	0.0	0.0	
窯業	0	0	0.0	1	20,000	0.1	20.0	19	387,442	0.3	126.0	0	0	0.0	0.0	
機械工業	5	97,000	136.6	19	572,130	2.3	32.4	128	2,508,918	1.9	104.1	0	0	0.0	0.0	
電気機器工業	0	0	0.0	4	76,000	0.3	30.0	27	457,083	0.3	110.8	0	0	0.0	0.0	
車輛工業	0	0	0.0	3	30,000	0.1	9.8	25	320,380	0.2	93.9	0	0	0.0	0.0	
船舶工業	0	0	0.0	0	0	0.0	0.0	0	0	0.0	0.0	0	0	0.0	0.0	
金属工業	1	10,000	71.4	13	234,700	0.9	12.3	141	2,689,689	2.0	103.9	0	0	0.0	0.0	
ソフトウェア業	1	50,000	100.0	5	142,000	0.6	17.0	68	1,059,849	0.8	106.3	0	0	0.0	0.0	
情報処理サービス業	0	0	0.0	0	0	0.0	0.0	2	10,500	0.0	61.2	0	0	0.0	0.0	
その他の工業	1	2,350	10.9	28	219,550	0.9	16.5	243	2,339,984	1.7	96.7	1	2,508	0.4	103.5	
農林漁業	0	0	0.0	0	0	0.0	0.0	3	13,306	0.0	64.0	0	0	0.0	0.0	
鉱業	0	0	0.0	1	25,000	0.1	83.3	4	107,540	0.1	157.9	0	0	0.0	0.0	
建設業	33	804,500	83.4	352	6,699,147	27.1	28.9	2,409	33,988,651	25.3	107.0	11	158,327	22.9	1,855.0	
卸売業	19	381,000	83.6	204	5,094,660	20.6	27.4	1,540	28,777,451	21.4	104.9	16	392,307	56.7	569.3	
小売業	22	374,200	75.2	173	3,182,371	12.9	28.6	1,224	16,778,468	12.5	103.7	6	29,448	4.3	25.8	
飲食店	2	70,000	41.9	53	765,487	3.1	19.3	604	5,401,921	4.0	105.0	1	5,426	0.8	295.7	
運送倉庫業	0	0	0.0	24	628,300	2.5	31.7	164	3,218,801	2.4	112.2	0	0	0.0	0.0	
サービス業	15	151,000	36.5	248	3,520,450	14.2	26.0	1,709	19,427,501	14.5	104.1	6	17,979	2.6	839.1	
不動産業	3	36,098	92.1	32	405,748	1.6	43.0	199	1,990,298	1.5	104.3	0	0	0.0	0.0	
その他の産業	2	100,000	54.1	16	508,800	2.1	36.1	124	2,101,265	1.6	107.1	0	0	0.0	0.0	
合計	112	2,263,148	72.1	1,295	24,757,894	100.0	27.7	9,483	134,162,337	100.0	105.2	49	691,540	100.0	300.3	

○金融機関別保証状況【令和4年1月】

(単位:千円、%)

区分	保証承諾							保証債務残高				代位弁済			
	当月中			当期中				当期中				当期中			
	件数	金額	前年比	件数	金額	構成比	前年比	件数	金額	構成比	前年比	件数	金額	構成比	前年比
みずほ銀行	0	0	0.0	0	0	0.0	0.0	3	69,165	0.1	75.4	0	0	0.0	0.0
三菱UFJ銀行	0	0	0.0	0	0	0.0	0.0	24	328,363	0.2	82.8	0	0	0.0	0.0
三井住友銀行	0	0	0.0	0	0	0.0	0.0	1	15,615	0.0	71.8	0	0	0.0	0.0
小計	0	0	0.0	0	0	0.0	0.0	28	413,143	0.3	81.0	0	0	0.0	0.0
十六銀行	30	593,950	79.2	332	6,547,404	26.4	23.2	3,073	44,451,669	33.1	102.1	11	93,685	13.5	97.0
大垣共立銀行	17	467,098	80.4	161	3,433,126	13.9	22.0	1,274	20,971,185	15.6	110.2	5	92,128	13.3	176.5
北陸銀行	0	0	0.0	3	180,000	0.7	40.9	26	603,563	0.4	115.1	0	0	0.0	0.0
三十三銀行	0	0	0.0	1	1,000	0.0	1.7	9	86,491	0.1	122.3	0	0	0.0	0.0
小計	47	1,061,048	79.7	497	10,161,530	41.0	22.9	4,382	66,112,908	49.3	104.8	16	185,812	26.9	124.9
愛知銀行	0	0	0.0	3	62,000	0.3	13.3	34	521,237	0.4	119.2	0	0	0.0	0.0
名古屋銀行	0	0	0.0	3	64,000	0.3	10.8	50	863,564	0.6	121.5	0	0	0.0	0.0
中京銀行	0	0	0.0	0	0	0.0	0.0	1	8,792	0.0	22.5	0	0	0.0	0.0
小計	0	0	0.0	6	126,000	0.5	11.3	85	1,393,593	1.0	110.8	0	0	0.0	0.0
岐阜信用金庫	56	1,094,100	65.0	673	13,297,493	53.7	33.6	4,044	59,458,293	44.3	107.0	19	376,138	54.4	658.7
大垣西濃信用金庫	2	10,500	795.5	22	310,511	1.3	20.8	202	1,978,645	1.5	104.4	0	0	0.0	0.0
関信用金庫	0	0	0.0	7	55,000	0.2	13.3	84	555,968	0.4	110.0	0	0	0.0	0.0
小計	58	1,104,600	65.5	702	13,663,004	55.2	33.0	4,330	61,992,906	46.2	106.9	19	376,138	54.4	658.8
商工組合中央金庫	0	0	0.0	3	64,000	0.3	100.0	11	160,979	0.1	82.5	0	0	0.0	0.0
日本政策金融公庫	0	0	0.0	0	0	0.0	0.0	0	0	0.0	0.0	0	0	0.0	0.0
小計	0	0	0.0	3	64,000	0.3	100.0	11	160,979	0.1	82.5	0	0	0.0	0.0
岐阜商工信用組合	7	97,500	124.5	87	743,360	3.0	37.7	634	4,013,449	3.0	91.4	14	129,589	18.7	536.0
小計	7	97,500	124.5	87	743,360	3.0	37.7	634	4,013,449	3.0	91.4	14	129,589	18.7	536.0
ぎふ農業協同組合	0	0	0.0	0	0	0.0	0.0	13	75,358	0.1	109.0	0	0	0.0	0.0
小計	0	0	0.0	0	0	0.0	0.0	13	75,358	0.1	109.0	0	0	0.0	0.0
合計	112	2,263,148	72.1	1,295	24,757,894	100.0	27.7	9,483	134,162,337	100.0	105.2	49	691,540	100.0	300.3

○制度別保証状況【令和4年1月】

(単位:千円、%)

区分	保証承諾								保証債務残高				代位弁済			
	当月中			当期中				当期中				当期中				
	件数	金額	前年比	件数	金額	構成比	前年比	件数	金額	構成比	前年比	件数	金額	構成比	前年比	
協会制度	22	500,100	128.2	256	5,342,471	21.6	86.6	1,614	22,273,121	16.6	92.3	19	374,195	54.1	238.3	
普通保証	3	80,000	225.4	27	765,900	3.1	113.3	236	4,207,639	3.1	84.2	4	231,099	33.4	0.0	
無担保保証	9	181,300	201.4	93	1,293,030	5.2	153.9	693	4,882,891	3.6	87.2	7	33,368	4.8	2,428.3	
当座貸越根保証	3	70,000	77.8	35	755,000	3.0	70.4	119	2,143,338	1.6	82.9	0	0	0.0	0.0	
無担保当座貸越根保証	0	0	0.0	0	0	0.0	0.0	2	7,439	0.0	80.1	0	0	0.0	0.0	
事業者カードローン当座貸越根保証	4	19,000	55.1	44	255,300	1.0	87.9	140	832,807	0.6	89.1	0	0	0.0	0.0	
長期経営資金保証	0	0	0.0	0	0	0.0	0.0	11	247,242	0.2	72.5	1	44,020	6.4	249.1	
中小企業特定社債保証	1	32,000	0.0	9	456,000	1.8	132.6	30	1,099,280	0.8	124.6	0	0	0.0	0.0	
経営安定関連保証	0	0	0.0	1	80,000	0.3	35.6	61	905,904	0.7	79.3	2	22,719	3.3	104.6	
経営革新関連保証	0	0	0.0	0	0	0.0	0.0	0	0	0.0	0.0	0	0	0.0	0.0	
小口零細企業保証	0	0	0.0	1	3,000	0.0	0.0	12	31,330	0.0	79.7	1	2,005	0.3	0.0	
東日本大震災復興緊急保証	0	0	0.0	0	0	0.0	0.0	6	182,251	0.1	92.6	0	0	0.0	0.0	
経営力強化保証	0	0	0.0	5	190,430	0.8	118.7	25	617,224	0.5	90.6	1	15,410	2.2	1,652.3	
経営者保証ガイドライン対応保証	0	0	0.0	0	0	0.0	0.0	0	0	0.0	0.0	0	0	0.0	0.0	
事業再生保証	0	0	0.0	6	97,110	0.4	127.8	15	229,380	0.2	139.2	0	0	0.0	0.0	
アシスト450	0	0	0.0	0	0	0.0	0.0	3	46,303	0.0	45.6	0	0	0.0	0.0	
税理士連携	0	0	0.0	5	133,000	0.5	100.0	5	133,000	0.1	100.0	0	0	0.0	0.0	
NEO	1	55,000	39.3	18	710,600	2.9	73.0	100	3,479,368	2.6	110.9	0	0	0.0	0.0	
危機関連	0	0	0.0	0	0	0.0	0.0	0	0	0.0	0.0	0	0	0.0	0.0	
事業承継特別	0	0	0.0	4	380,000	1.5	30.5	18	1,261,060	0.9	106.4	0	0	0.0	0.0	
伴走支援型特別	0	0	0.0	7	160,301	0.6	0.0	6	147,537	0.1	0.0	0	0	0.0	0.0	
その他	1	62,800	0.0	1	62,800	0.3	884.5	132	1,819,129	1.4	95.5	3	25,574	3.7	25.0	
岐阜市制度	90	1,763,048	64.1	1,039	19,415,423	78.4	23.4	7,869	111,889,216	83.4	108.2	30	317,346	45.9	433.1	
中小企業振興資金	3	17,700	50.6	30	145,100	0.6	108.3	246	924,723	0.7	78.8	6	28,316	4.1	256.7	
経営環境変動対策資金	4	59,000	65.6	65	978,630	4.0	19.9	830	9,313,231	6.9	78.6	7	156,910	22.7	9,086.4	
ぎふしアシスト短期資金	46	1,181,400	84.5	365	9,745,400	39.4	86.7	419	11,084,357	8.3	85.6	2	50,110	7.2	0.0	
創業者支援資金	2	20,400	0.0	31	223,100	0.9	282.4	139	513,478	0.4	125.1	2	3,368	0.5	0.0	
みらい戦略資金	0	0	0.0	1	15,300	0.1	0.0	13	57,981	0.0	77.0	0	0	0.0	0.0	
雇用促進資金	0	0	0.0	0	0	0.0	0.0	52	338,345	0.3	70.7	0	0	0.0	0.0	
ぎふし返済おまとめ資金	0	0	0.0	0	0	0.0	0.0	7	79,349	0.1	86.6	0	0	0.0	0.0	
小口零細企業資金	15	64,950	158.0	174	773,430	3.1	137.6	1,178	2,860,544	2.1	86.3	3	4,503	0.7	45.9	
短期資金	1	2,000	7.4	47	489,500	2.0	91.7	49	530,463	0.4	95.1	1	10,019	1.4	141.6	
ぎふし経営力強化資金	11	329,098	342.5	79	1,986,563	8.0	139.8	562	8,541,712	6.4	85.0	1	25,037	3.6	57.4	
事業所建設等促進資金	1	10,000	0.0	4	60,000	0.2	148.9	54	1,137,963	0.8	91.8	0	0	0.0	0.0	
ぎふし事業承継資金	0	0	0.0	0	0	0.0	0.0	2	17,785	0.0	25.1	0	0	0.0	0.0	
ぎふし事業承継特別資金	0	0	0.0	13	678,000	2.7	22.0	60	3,296,913	2.5	113.1	0	0	0.0	0.0	
ぎふし危機関連資金	0	0	0.0	13	432,500	1.7	6.2	156	6,342,570	4.7	99.4	1	5,426	0.8	0.0	
ぎふし新型コロナ対応資金	0	0	0.0	132	2,533,900	10.2	4.7	3,979	65,233,876	48.6	126.8	7	33,657	4.9	0.0	
ぎふし伴走支援型特別資金	7	78,500	0.0	85	1,354,000	5.5	0.0	83	1,304,299	1.0	0.0	0	0	0.0	0.0	
その他	0	0	0.0	0	0	0.0	0.0	40	311,628	0.2	84.5	0	0	0.0	0.0	
合計	112	2,263,148	72.1	1,295	24,757,894	100.0	27.7	9,483	134,162,337	100.0	105.2	49	691,540	100.0	300.3	