

○事業概況【令和3年12月】

(単位:千円、%)

当月中		当月中 前年比	項目	当期中		当月末 前年比	
件数	金額			件数	金額		
/	/	/	保証 申込	期首繰越 A	159	3,402,730	661.9
169	3,672,370	60.1		当期中 B	1,065	20,072,438	22.0
0	0	0.0	拒絶 C	0	0	0.0	
1	10,000	18.9	申込取消 D	27	541,200	23.0	
/	0	0.0	査定減額 E	/	141,872	5.5	
/	/	/	調査中 F	14	297,350	36.2	
/	/	/	保証 承諾	期首繰越 G	9,995	144,433,178	193.5
166	3,627,830	60.8		当期中 H	1,183	22,494,746	26.1
1	4,850	6.9	保証後取消 I	15	193,150	19.6	
169	3,719,222	103.1	償還 J	1,563	30,217,755	99.4	
7	37,336	36,170.1	代位弁済(元金) K	38	575,922	273.3	
/	/	/	貸付報告未着 L	45	1,120,900	57.3	
/	/	/	保証債務残高 M	9,517	134,820,198	106.0	
/	/	/	期首求償権残高 N	246	593,777	75.8	
7	37,336	36,170.1	代位 弁済	元金	38	575,922	273.3
/	178	0.0		利息	/	1,116	82.1
7	37,514	36,342.8		合計 O	38	577,037	272.1
1	1,249	4.9	回収 P	7	97,527	211.3	
0	0	0.0	償却 Q	2	6,642	0.0	
/	/	/	求償権残高 R	275	1,066,647	112.4	

A+B=C+D+E+F+H

G+H=I+J+K+L+M

N+O=P+Q+R

実績月別推移表

○保証承諾

(単位:千円、%)

	平成31年度		令和2年度		令和3年度		
	件数	金額	件数	金額	件数	金額	前年比
4月	341	4,561,408	319	7,795,493	207	3,834,285	49.2
5月	302	4,434,861	812	17,517,866	114	1,977,890	11.3
6月	237	2,853,394	1,123	20,131,194	123	1,978,055	9.8
7月	185	3,042,037	679	12,117,786	102	1,770,931	14.6
8月	200	3,640,650	476	8,671,744	106	2,249,900	25.9
9月	195	2,980,140	314	5,772,455	133	2,221,200	38.5
10月	163	2,544,296	248	3,992,188	108	2,058,751	51.6
11月	161	3,260,638	239	4,171,429	124	2,775,904	66.5
12月	169	3,205,463	349	5,970,515	166	3,627,830	60.8
1月	143	2,496,165	186	3,140,048			
2月	159	2,525,401	293	5,662,876			
3月	276	6,200,797	830	20,713,269			
合計	2,531	41,745,251	5,868	115,656,863	1,183	22,494,746	26.1

○保証債務残高

(単位:千円、%)

	平成31年度		令和2年度		令和3年度		
	件数	金額	件数	金額	件数	金額	前年比
4月	6,658	72,298,930	6,820	76,883,233	9,795	140,194,812	182.3
5月	6,750	73,532,866	7,186	86,644,724	9,772	139,761,556	161.3
6月	6,782	74,257,091	7,953	101,940,779	9,710	138,912,095	136.3
7月	6,789	74,130,784	8,499	113,134,567	9,668	138,349,055	122.3
8月	6,780	73,973,601	8,789	118,151,057	9,618	137,191,990	116.1
9月	6,792	73,908,121	8,998	122,182,658	9,579	136,464,484	111.7
10月	6,783	73,427,298	9,088	123,885,126	9,559	135,714,529	109.5
11月	6,771	72,919,918	9,166	125,224,716	9,526	135,092,822	107.9
12月	6,730	72,224,358	9,301	127,239,928	9,517	134,820,198	106.0
1月	6,689	71,500,498	9,373	127,498,202			
2月	6,658	70,872,851	9,429	128,113,229			
3月	6,688	72,151,975	9,629	135,054,447			

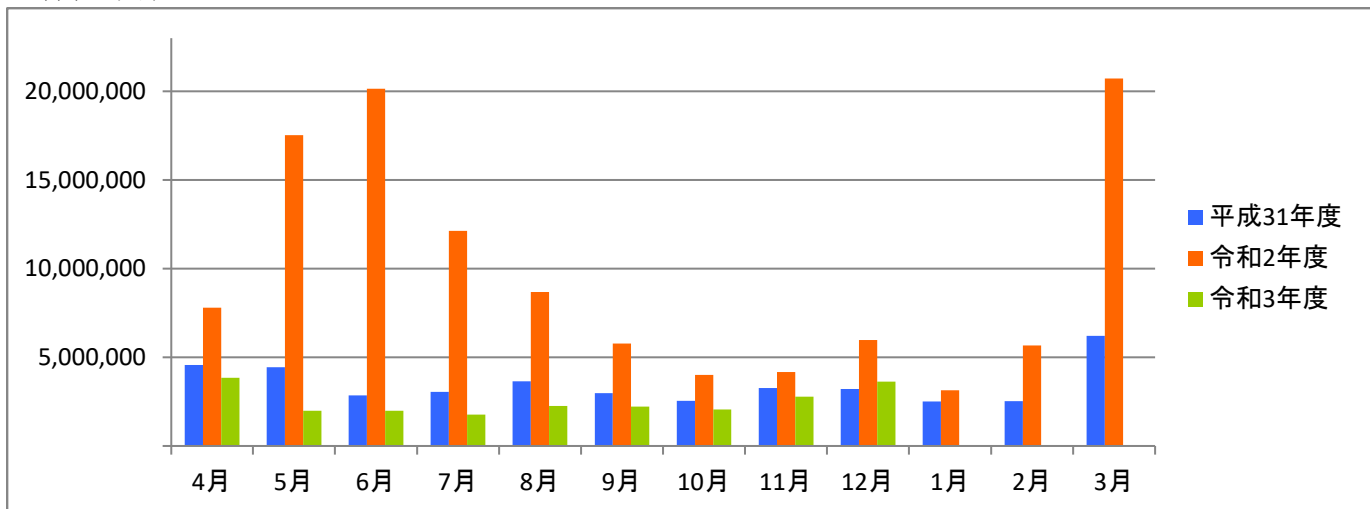
○代位弁済

(単位:千円、%)

	平成31年度		令和2年度		令和3年度		
	件数	金額	件数	金額	件数	金額	前年比
4月	8	46,493	5	8,138	6	274,062	3,367.8
5月	9	95,052	2	34,931	2	20,600	59.0
6月	8	33,936	6	51,531	3	24,517	47.6
7月	9	207,290	3	8,140	4	83,235	1022.5
8月	2	6,136	0	0	6	23,274	0.0
9月	5	60,578	3	77,539	4	14,149	18.2
10月	3	13,022	3	27,600	4	44,681	161.9
11月	17	233,165	3	4,111	2	55,004	1,337.9
12月	25	379,014	1	103	7	37,514	36,342.8
1月	13	118,602	3	18,180			
2月	4	79,986	0	0			
3月	6	39,279	5	116,978			
合計	109	1,312,555	34	347,251	38	577,037	272.1

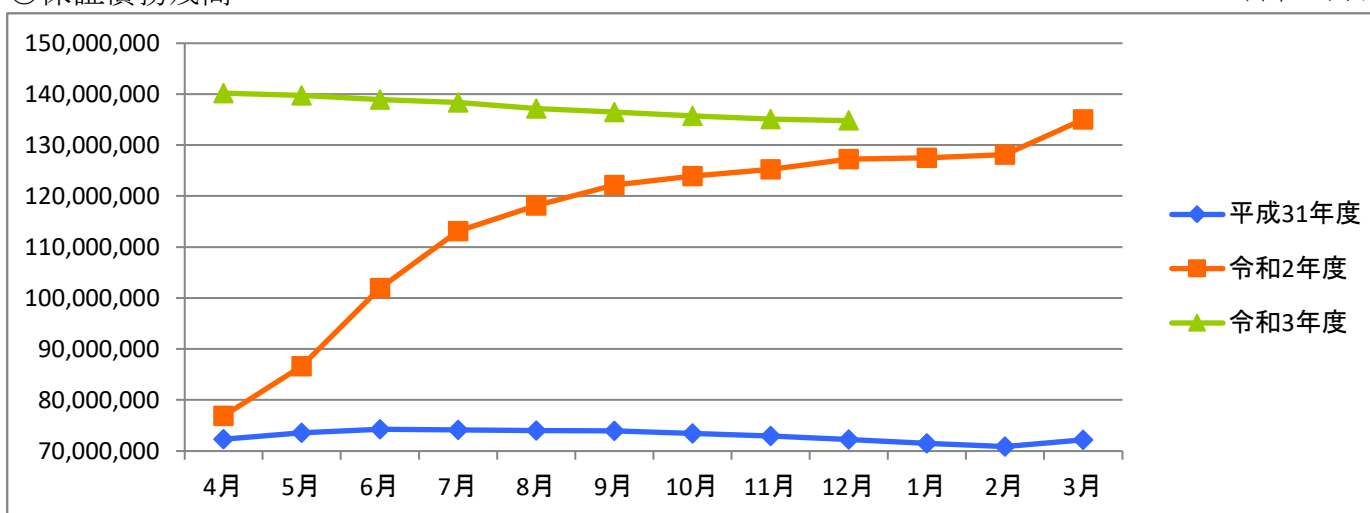
○保証承諾

(単位:千円)



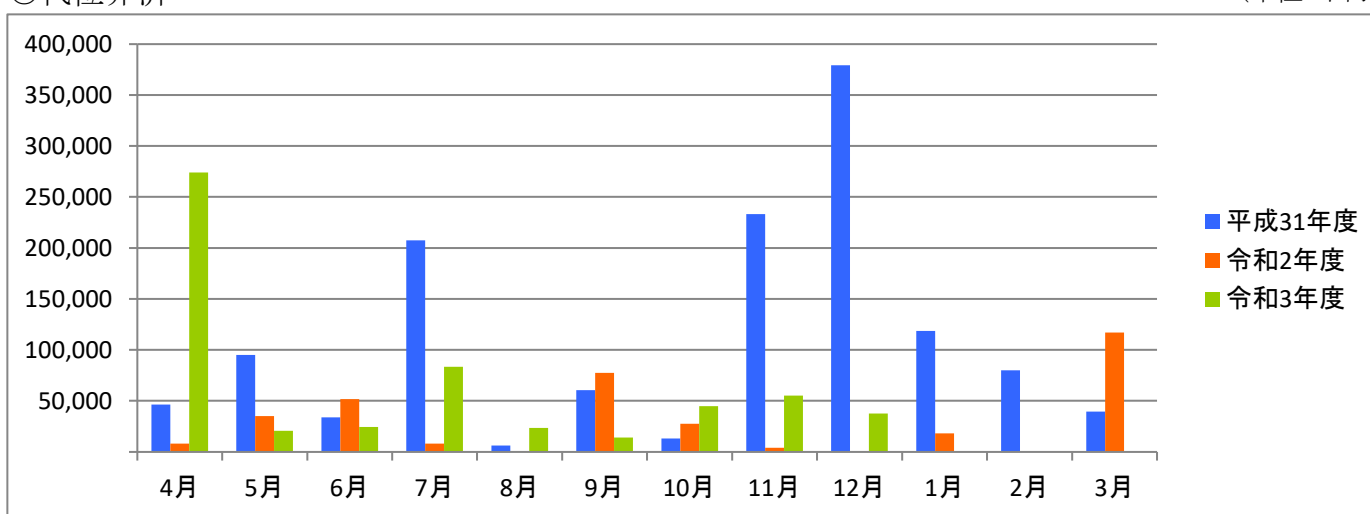
○保証債務残高

(単位:千円)



○代位弁済

(単位:千円)



資金使途別・金額別・期間別保証状況

○資金使途別保証状況【令和3年12月】

(単位:千円、%)

区分	保証承諾								保証債務残高				代位弁済			
	当月中			当期中				当期中				当期中				
	件数	金額	前年比	件数	金額	構成比	前年比	件数	金額	構成比	前年比	件数	金額	構成比	前年比	
運転資金	135	3,285,900	57.5	978	20,524,306	91.2	24.4	8,199	125,535,531	93.1	107.4	33	510,315	88.4	251.1	
設備資金	17	100,930	125.4	87	570,180	2.5	146.1	587	3,509,352	2.6	92.7	2	8,196	1.4	0.0	
運転設備資金	14	241,000	139.0	118	1,400,260	6.2	82.3	731	5,775,315	4.3	88.1	3	58,527	10.1	660.9	
合計	166	3,627,830	60.8	1,183	22,494,746	100.0	26.1	9,517	134,820,198	100.0	106.0	38	577,037	100.0	272.1	

○金額別保証状況【令和3年12月】

(単位:千円、%)

区分	保証承諾								保証債務残高				代位弁済			
	当月中			当期中				当期中				当期中				
	件数	金額	前年比	件数	金額	構成比	前年比	件数	金額	構成比	前年比	件数	金額	構成比	前年比	
100万円以下	2	2,000	15.4	37	31,450	0.1	29.9	275	161,008	0.1	98.3	0	0	0.0	0.0	
200万円以下	11	20,730	46.3	73	126,950	0.6	30.7	580	675,970	0.5	98.7	1	489	0.1	11.8	
300万円以下	8	23,000	37.5	77	223,250	1.0	30.4	699	1,310,790	1.0	96.1	4	7,510	1.3	134.4	
500万円以下	18	83,000	46.8	171	782,583	3.5	34.6	1,230	3,914,888	2.9	99.3	7	23,007	4.0	222.6	
1,000万円以下	25	201,600	25.1	241	2,083,368	9.3	20.0	2,202	14,695,255	10.9	97.5	7	33,798	5.9	198.9	
1,500万円以下	17	225,700	49.3	87	1,200,500	5.3	26.6	749	7,550,015	5.6	97.3	4	39,137	6.8	289.6	
2,000万円以下	19	366,900	45.0	135	2,637,360	11.7	26.7	1,205	19,117,433	14.2	121.1	4	56,120	9.7	322.6	
3,000万円以下	22	607,900	96.4	120	3,348,185	14.9	13.6	1,171	27,568,596	20.4	94.1	4	47,886	8.3	107.6	
5,000万円以下	40	1,803,000	65.8	205	9,326,100	41.5	39.6	958	33,715,861	25.0	100.7	2	57,543	10.0	266.3	
6,000万円以下	1	54,000	0.0	18	1,068,000	4.7	140.0	199	10,528,659	7.8	423.2	1	44,020	7.6	249.1	
7,000万円以下	0	0	0.0	4	276,000	1.2	28.8	64	2,892,196	2.1	99.2	0	0	0.0	0.0	
8,000万円以下	3	240,000	150.0	11	873,000	3.9	17.1	119	7,368,903	5.5	93.0	2	87,118	15.1	145.9	
1億円以下	0	0	0.0	2	195,000	0.9	41.3	22	1,255,804	0.9	70.7	2	180,409	31.3	0.0	
2億円以下	0	0	0.0	2	323,000	1.4	13.8	44	4,064,819	3.0	88.4	0	0	0.0	0.0	
3億円以下	0	0	0.0	0	0	0.0	0.0	0	0	0.0	0.0	0	0	0.0	0.0	
4億円以下	0	0	0.0	0	0	0.0	0.0	0	0	0.0	0.0	0	0	0.0	0.0	
5億円以下	0	0	0.0	0	0	0.0	0.0	0	0	0.0	0.0	0	0	0.0	0.0	
5億円超	0	0	0.0	0	0	0.0	0.0	0	0	0.0	0.0	0	0	0.0	0.0	
合計	166	3,627,830	60.8	1,183	22,494,746	100.0	26.1	9,517	134,820,198	100.0	106.0	38	577,037	100.0	272.1	

○期間別保証状況【令和3年12月】

(単位:千円、%)

区分	保証承諾								保証債務残高				代位弁済			
	当月中			当期中				当期中				当期中				
	件数	金額	前年比	件数	金額	構成比	前年比	件数	金額	構成比	前年比	件数	金額	構成比	前年比	
3カ月以下	5	122,000	0.0	14	247,200	1.1	441.4	7	154,200	0.1	395.4	0	0	0.0	0.0	
6カ月以下	4	52,600	68.0	28	375,300	1.7	100.5	26	249,488	0.2	59.7	2	92,073	16.0	0.0	
1年以下	57	1,711,200	77.9	414	10,928,178	48.6	89.0	565	14,298,290	10.6	89.2	2	50,110	8.7	0.0	
2年以下	9	105,940	71.6	80	922,140	4.1	73.9	283	2,924,925	2.2	84.9	1	8,119	1.4	137.9	
3年以下	1	8,000	2.0	34	426,410	1.9	6.8	545	6,520,812	4.8	105.9	1	25,026	4.3	0.0	
4年以下	1	1,710	3.1	9	34,670	0.2	10.1	98	456,536	0.3	89.2	0	0	0.0	0.0	
5年以下	22	334,480	291.9	142	1,346,690	6.0	31.5	1,292	7,205,562	5.3	94.1	2	4,194	0.7	36.3	
7年以下	36	510,000	100.5	206	2,384,800	10.6	22.6	2,554	22,009,068	16.3	87.0	17	87,809	15.2	488.0	
10年以下	25	599,300	25.0	240	5,461,248	24.3	10.9	3,957	75,971,937	56.4	122.3	11	173,299	30.0	98.1	
10年超	6	182,600	262.7	16	368,110	1.6	93.9	190	5,029,380	3.7	90.3	2	136,407	23.6	0.0	
合計	166	3,627,830	60.8	1,183	22,494,746	100.0	26.1	9,517	134,820,198	100.0	106.0	38	577,037	100.0	272.1	

○業種別保証状況【令和3年12月】

(単位:千円、%)

区分	保証承諾								保証債務残高				代位弁済			
	当月中			当期中					当期中				当期中			
	件数	金額	前年比	件数	金額	構成比	前年比	件数	金額	構成比	前年比	件数	金額	構成比	前年比	
製造業	21	421,500	33.4	176	3,581,581	15.9	25.4	1,511	22,487,973	16.7	105.1	9	88,053	15.3	254.1	
食料品工業	0	0	0.0	21	602,000	2.7	36.5	140	2,732,836	2.0	110.3	3	55,493	9.6	0.0	
繊維品工業	5	127,000	53.3	40	828,351	3.7	32.6	335	4,019,788	3.0	103.3	5	30,052	5.2	115.0	
木材・木製品工業	1	1,000	100.0	3	36,000	0.2	20.9	28	390,226	0.3	116.5	0	0	0.0	0.0	
家具・建具工業	0	0	0.0	1	5,000	0.0	1.1	65	772,288	0.6	102.0	0	0	0.0	0.0	
紙工業	0	0	0.0	8	260,000	1.2	43.9	46	954,249	0.7	111.7	0	0	0.0	0.0	
印刷・製本業	5	135,000	126.2	23	457,700	2.0	32.5	152	2,336,217	1.7	100.9	0	0	0.0	0.0	
化学工業	1	2,000	100.0	5	59,000	0.3	20.8	20	371,482	0.3	121.1	0	0	0.0	0.0	
石油・石炭製品工業	0	0	0.0	0	0	0.0	0.0	0	0	0.0	0.0	0	0	0.0	0.0	
ゴム・プラスチック工業	2	29,000	18.0	10	198,500	0.9	32.6	67	1,024,523	0.8	100.2	0	0	0.0	0.0	
ゴム製品製造業	0	0	0.0	0	0	0.0	0.0	5	59,138	0.0	99.5	0	0	0.0	0.0	
皮革工業	0	0	0.0	0	0	0.0	0.0	0	0	0.0	0.0	0	0	0.0	0.0	
窯業	0	0	0.0	1	20,000	0.1	20.0	19	390,825	0.3	119.9	0	0	0.0	0.0	
機械工業	2	22,500	21.6	14	475,130	2.1	28.0	127	2,517,864	1.9	104.6	0	0	0.0	0.0	
電気機器工業	0	0	0.0	4	76,000	0.3	30.6	27	459,539	0.3	116.4	0	0	0.0	0.0	
車輜工業	0	0	0.0	3	30,000	0.1	9.8	25	325,095	0.2	93.7	0	0	0.0	0.0	
船舶工業	0	0	0.0	0	0	0.0	0.0	0	0	0.0	0.0	0	0	0.0	0.0	
金属工業	4	99,000	47.8	12	224,700	1.0	11.9	141	2,701,090	2.0	107.9	0	0	0.0	0.0	
ソフトウェア業	0	0	0.0	4	92,000	0.4	11.7	68	1,065,732	0.8	107.4	0	0	0.0	0.0	
情報処理サービス業	0	0	0.0	0	0	0.0	0.0	2	10,550	0.0	60.2	0	0	0.0	0.0	
その他の工業	1	6,000	9.4	27	217,200	1.0	16.6	244	2,356,530	1.7	98.3	1	2,508	0.4	103.5	
農林漁業	0	0	0.0	0	0	0.0	0.0	3	13,930	0.0	65.0	0	0	0.0	0.0	
鉱業	0	0	0.0	1	25,000	0.1	83.3	4	109,583	0.1	155.5	0	0	0.0	0.0	
建設業	45	946,010	68.8	319	5,894,647	26.2	26.5	2,410	33,944,621	25.2	106.7	11	158,327	27.4	3,513.7	
卸売業	29	802,200	54.2	185	4,713,660	21.0	26.0	1,552	29,017,543	21.5	106.5	8	280,663	48.6	512.6	
小売業	21	454,400	72.0	151	2,808,171	12.5	26.4	1,224	16,897,292	12.5	104.3	5	28,870	5.0	25.3	
飲食店	4	15,940	7.7	51	695,487	3.1	18.3	606	5,432,495	4.0	107.3	1	5,426	0.9	295.7	
運送倉庫業	4	126,000	82.4	24	628,300	2.8	32.1	165	3,258,141	2.4	112.5	0	0	0.0	0.0	
サービス業	35	652,000	88.7	233	3,369,450	15.0	25.7	1,718	19,536,029	14.5	105.1	4	15,699	2.7	732.7	
不動産業	4	29,780	186.1	29	369,650	1.6	40.9	200	2,005,690	1.5	102.7	0	0	0.0	0.0	
その他の産業	3	180,000	159.9	14	408,800	1.8	33.4	124	2,116,901	1.6	107.1	0	0	0.0	0.0	
合計	166	3,627,830	60.8	1,183	22,494,746	100.0	26.1	9,517	134,820,198	100.0	106.0	38	577,037	100.0	272.1	

○金融機関別保証状況【令和3年12月】

(単位:千円、%)

区分	保証承諾							保証債務残高				代位弁済			
	当月中			当期中				当期中				当期中			
	件数	金額	前年比	件数	金額	構成比	前年比	件数	金額	構成比	前年比	件数	金額	構成比	前年比
みずほ銀行	0	0	0.0	0	0	0.0	0.0	3	71,046	0.1	75.9	0	0	0.0	0.0
三菱UFJ銀行	0	0	0.0	0	0	0.0	0.0	24	332,649	0.2	83.0	0	0	0.0	0.0
三井住友銀行	0	0	0.0	0	0	0.0	0.0	1	16,713	0.0	75.2	0	0	0.0	0.0
小計	0	0	0.0	0	0	0.0	0.0	28	420,408	0.3	81.4	0	0	0.0	0.0
十六銀行	49	1,262,500	62.7	302	5,953,454	26.5	21.7	3,079	44,585,348	33.1	103.0	10	86,890	15.1	105.4
大垣共立銀行	19	486,880	40.2	144	2,966,028	13.2	19.7	1,277	21,060,457	15.6	111.6	2	5,355	0.9	10.3
北陸銀行	1	50,000	100.0	3	180,000	0.8	40.9	27	607,046	0.5	114.8	0	0	0.0	0.0
三十三銀行	0	0	0.0	1	1,000	0.0	1.7	9	87,760	0.1	122.0	0	0	0.0	0.0
小計	69	1,799,380	55.0	450	9,100,482	40.5	21.2	4,392	66,340,611	49.2	105.9	12	92,245	16.0	68.5
愛知銀行	0	0	0.0	3	62,000	0.3	14.6	34	527,647	0.4	130.9	0	0	0.0	0.0
名古屋銀行	1	9,000	60.0	3	64,000	0.3	10.9	49	856,898	0.6	122.7	0	0	0.0	0.0
中京銀行	0	0	0.0	0	0	0.0	0.0	1	9,208	0.0	23.1	0	0	0.0	0.0
小計	1	9,000	16.4	6	126,000	0.6	11.7	84	1,393,753	1.0	114.9	0	0	0.0	0.0
岐阜信用金庫	85	1,668,450	71.9	617	12,203,393	54.2	32.2	4,059	59,796,969	44.4	107.3	13	355,782	61.7	623.0
大垣西濃信用金庫	3	56,500	76.6	20	300,011	1.3	20.1	203	1,997,868	1.5	104.9	0	0	0.0	0.0
関信用金庫	1	6,000	150.0	7	55,000	0.2	13.4	86	570,127	0.4	109.6	0	0	0.0	0.0
小計	89	1,730,950	72.2	644	12,558,404	55.8	31.6	4,348	62,364,963	46.3	107.2	13	355,782	61.7	621.2
商工組合中央金庫	0	0	0.0	3	64,000	0.3	100.0	11	164,690	0.1	82.3	0	0	0.0	0.0
日本政策金融公庫	0	0	0.0	0	0	0.0	0.0	0	0	0.0	0.0	0	0	0.0	0.0
小計	0	0	0.0	3	64,000	0.3	100.0	11	164,690	0.1	82.3	0	0	0.0	0.0
岐阜商工信用組合	7	88,500	54.0	80	645,860	2.9	34.1	641	4,060,005	3.0	91.8	13	129,011	22.4	640.3
小計	7	88,500	54.0	80	645,860	2.9	34.1	641	4,060,005	3.0	91.8	13	129,011	22.4	640.3
ぎふ農業協同組合	0	0	0.0	0	0	0.0	0.0	13	75,769	0.1	108.7	0	0	0.0	0.0
小計	0	0	0.0	0	0	0.0	0.0	13	75,769	0.1	108.7	0	0	0.0	0.0
合計	166	3,627,830	60.8	1,183	22,494,746	100.0	26.1	9,517	134,820,198	100.0	106.0	38	577,037	100.0	272.1

○制度別保証状況【令和3年12月】

(単位:千円、%)

区分	保証承諾								保証債務残高				代位弁済			
	当月中			当期中					当期中				当期中			
	件数	金額	前年比	件数	金額	構成比	前年比	件数	金額	構成比	前年比	件数	金額	構成比	前年比	
協会制度	41	910,100	225.2	234	4,842,371	21.5	83.8	1,619	22,141,963	16.4	90.9	17	324,829	56.3	216.7	
普通保証	1	11,000	33.8	24	685,900	3.0	107.1	236	4,268,331	3.2	83.8	3	188,528	32.7	0.0	
無担保保証	21	404,500	298.3	84	1,111,730	4.9	148.2	693	4,811,366	3.6	84.5	7	33,368	5.8	2,428.3	
当座貸越根保証	4	90,000	87.4	32	685,000	3.0	69.8	120	2,133,462	1.6	83.9	0	0	0.0	0.0	
無担保当座貸越根保証	0	0	0.0	0	0	0.0	0.0	2	7,593	0.0	80.4	0	0	0.0	0.0	
事業者カードローン当座貸越根保証	3	9,000	30.0	40	236,300	1.1	92.3	141	828,810	0.6	88.6	0	0	0.0	0.0	
長期経営資金保証	0	0	0.0	0	0	0.0	0.0	11	249,627	0.2	72.7	1	44,020	7.6	249.1	
中小企業特定社債保証	1	80,000	0.0	8	424,000	1.9	123.3	30	1,098,480	0.8	121.7	0	0	0.0	0.0	
経営安定関連保証	0	0	0.0	1	80,000	0.4	35.6	63	919,548	0.7	79.4	1	15,924	2.8	73.3	
経営革新関連保証	0	0	0.0	0	0	0.0	0.0	0	0	0.0	0.0	0	0	0.0	0.0	
小口零細企業保証	0	0	0.0	1	3,000	0.0	0.0	12	32,037	0.0	79.8	1	2,005	0.3	0.0	
東日本大震災復興緊急保証	0	0	0.0	0	0	0.0	0.0	6	182,251	0.1	91.6	0	0	0.0	0.0	
経営力強化保証	0	0	0.0	5	190,430	0.8	118.7	25	623,161	0.5	90.7	1	15,410	2.7	1,652.3	
経営者保証ガイドライン対応保証	0	0	0.0	0	0	0.0	0.0	0	0	0.0	0.0	0	0	0.0	0.0	
事業再生保証	3	61,600	0.0	6	97,110	0.4	127.8	15	230,900	0.2	139.2	0	0	0.0	0.0	
アシスト450	0	0	0.0	0	0	0.0	0.0	3	46,482	0.0	45.7	0	0	0.0	0.0	
税理士連携	1	13,000	100.0	5	133,000	0.6	100.0	5	133,000	0.1	100.0	0	0	0.0	0.0	
NEO	5	191,000	382.0	17	655,600	2.9	78.7	98	3,379,244	2.5	107.0	0	0	0.0	0.0	
危機関連	0	0	0.0	0	0	0.0	0.0	0	0	0.0	0.0	0	0	0.0	0.0	
事業承継特別	0	0	0.0	4	380,000	1.7	30.5	18	1,271,240	0.9	106.5	0	0	0.0	0.0	
伴走支援型特別	2	50,000	0.0	7	160,301	0.7	0.0	7	158,919	0.1	0.0	0	0	0.0	0.0	
その他	0	0	0.0	0	0	0.0	0.0	134	1,767,513	1.3	92.4	3	25,574	4.4	25.0	
岐阜市制度	125	2,717,730	48.8	949	17,652,375	78.5	22.0	7,898	112,678,235	83.6	109.5	21	252,208	43.7	405.7	
中小企業振興資金	3	17,000	42.5	27	127,400	0.6	128.6	247	932,964	0.7	80.7	6	28,316	4.9	256.7	
経営環境変動対策資金	12	292,000	123.2	61	919,630	4.1	19.1	848	9,660,773	7.2	80.7	4	109,788	19.0	6,357.6	
ぎふしアシスト短期資金	47	1,519,500	77.7	319	8,564,000	38.1	87.0	424	11,233,103	8.3	85.5	2	50,110	8.7	0.0	
創業者支援資金	8	71,000	236.7	29	202,700	0.9	256.6	140	520,949	0.4	129.5	2	3,368	0.6	0.0	
みらい戦略資金	1	15,300	0.0	1	15,300	0.1	0.0	13	59,421	0.0	77.5	0	0	0.0	0.0	
雇用促進資金	0	0	0.0	0	0	0.0	0.0	52	346,270	0.3	68.0	0	0	0.0	0.0	
ぎふし返済済みおまとめ資金	0	0	0.0	0	0	0.0	0.0	7	80,186	0.1	78.3	0	0	0.0	0.0	
小口零細企業資金	23	99,230	184.0	159	708,480	3.1	136.0	1,186	2,900,617	2.2	85.3	0	0	0.0	0.0	
短期資金	3	35,000	350.0	46	487,500	2.2	96.2	50	538,716	0.4	96.6	0	0	0.0	0.0	
ぎふし経営力強化資金	9	214,700	69.6	68	1,657,465	7.4	125.1	563	8,573,281	6.4	84.5	1	25,037	4.3	57.4	
事業所建設等促進資金	0	0	0.0	3	50,000	0.2	124.1	55	1,169,392	0.9	90.4	0	0	0.0	0.0	
ぎふし事業承継資金	0	0	0.0	0	0	0.0	0.0	2	17,967	0.0	25.1	0	0	0.0	0.0	
ぎふし事業承継特別資金	0	0	0.0	13	678,000	3.0	22.0	60	3,329,738	2.5	116.0	0	0	0.0	0.0	
ぎふし危機関連資金	3	144,000	49.7	13	432,500	1.9	6.4	155	6,287,717	4.7	100.9	1	5,426	0.9	0.0	
ぎふし新型コロナ対応資金	0	0	0.0	132	2,533,900	11.3	4.8	3,983	65,564,715	48.6	129.6	5	30,163	5.2	0.0	
ぎふし伴走支援型特別資金	16	310,000	0.0	78	1,275,500	5.7	0.0	73	1,146,046	0.9	0.0	0	0	0.0	0.0	
その他	0	0	0.0	0	0	0.0	0.0	40	316,382	0.2	84.7	0	0	0.0	0.0	
合計	166	3,627,830	60.8	1,183	22,494,746	100.0	26.1	9,517	134,820,198	100.0	106.0	38	577,037	100.0	272.1	