

## ○事業概況【令和3年11月】

(単位:千円、%)

当月中		当月中 前年比	項目	当期中		当月末 前年比	
件数	金額			件数	金額		
/	/	/	保証 申込	期首繰越 A	159	3,402,730	661.9
125	2,927,814	64.8		当期中 B	896	16,400,068	19.2
0	0	0.0	拒絶 C	0	0	0.0	
1	40,000	117.6	申込取消 D	26	531,200	23.1	
/	100	0.1	査定減額 E	/	141,872	5.9	
/	/	/	調査中 F	12	262,810	28.5	
/	/	/	保証 承諾	期首繰越 G	9,995	144,433,178	193.5
124	2,775,904	66.5		当期中 H	1,017	18,866,916	23.5
1	6,500	32.5	保証後取消 I	14	188,300	20.6	
159	3,432,233	99.4	償還 J	1,394	26,498,533	99.0	
2	54,774	1,342.0	代位弁済(元金) K	31	538,585	255.7	
/	/	/	貸付報告未着 L	47	981,854	58.5	
/	/	/	保証債務残高 M	9,526	135,092,822	107.9	
/	/	/	期首求償権残高 N	246	593,777	75.8	
2	54,774	1,342.0	代位 弁済	元金	31	538,585	255.7
/	231	778.9		利息	/	938	69.0
2	55,004	1,337.9		合計 O	31	539,523	254.5
0	1,008	144.4	回収 P	6	96,278	461.5	
0	0	0.0	償却 Q	2	6,642	0.0	
/	/	/	求償権残高 R	269	1,030,381	105.8	

A+B=C+D+E+F+H

G+H=I+J+K+L+M

N+O=P+Q+R

# 実績月別推移表

## ○保証承諾

(単位:千円、%)

	平成31年度		令和2年度		令和3年度		
	件数	金額	件数	金額	件数	金額	前年比
4月	341	4,561,408	319	7,795,493	207	3,834,285	49.2
5月	302	4,434,861	812	17,517,866	114	1,977,890	11.3
6月	237	2,853,394	1,123	20,131,194	123	1,978,055	9.8
7月	185	3,042,037	679	12,117,786	102	1,770,931	14.6
8月	200	3,640,650	476	8,671,744	106	2,249,900	25.9
9月	195	2,980,140	314	5,772,455	133	2,221,200	38.5
10月	163	2,544,296	248	3,992,188	108	2,058,751	51.6
11月	161	3,260,638	239	4,171,429	124	2,775,904	66.5
12月	169	3,205,463	349	5,970,515			
1月	143	2,496,165	186	3,140,048			
2月	159	2,525,401	293	5,662,876			
3月	276	6,200,797	830	20,713,269			
合計	2,531	41,745,251	5,868	115,656,863	1,017	18,866,916	23.5

## ○保証債務残高

(単位:千円、%)

	平成31年度		令和2年度		令和3年度		
	件数	金額	件数	金額	件数	金額	前年比
4月	6,658	72,298,930	6,820	76,883,233	9,795	140,194,812	182.3
5月	6,750	73,532,866	7,186	86,644,724	9,772	139,761,556	161.3
6月	6,782	74,257,091	7,953	101,940,779	9,710	138,912,095	136.3
7月	6,789	74,130,784	8,499	113,134,567	9,668	138,349,055	122.3
8月	6,780	73,973,601	8,789	118,151,057	9,618	137,191,990	116.1
9月	6,792	73,908,121	8,998	122,182,658	9,579	136,464,484	111.7
10月	6,783	73,427,298	9,088	123,885,126	9,559	135,714,529	109.5
11月	6,771	72,919,918	9,166	125,224,716	9,526	135,092,822	107.9
12月	6,730	72,224,358	9,301	127,239,928			
1月	6,689	71,500,498	9,373	127,498,202			
2月	6,658	70,872,851	9,429	128,113,229			
3月	6,688	72,151,975	9,629	135,054,447			

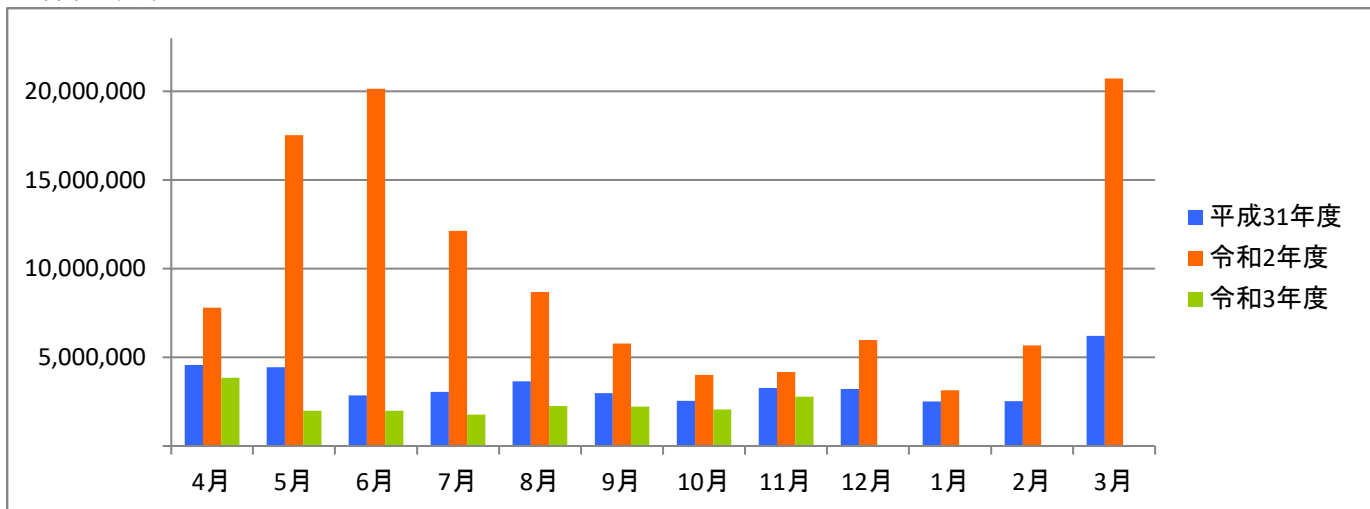
## ○代位弁済

(単位:千円、%)

	平成31年度		令和2年度		令和3年度		
	件数	金額	件数	金額	件数	金額	前年比
4月	8	46,493	5	8,138	6	274,062	3,367.8
5月	9	95,052	2	34,931	2	20,600	59.0
6月	8	33,936	6	51,531	3	24,517	47.6
7月	9	207,290	3	8,140	4	83,235	1022.5
8月	2	6,136	0	0	6	23,274	0.0
9月	5	60,578	3	77,539	4	14,149	18.2
10月	3	13,022	3	27,600	4	44,681	161.9
11月	17	233,165	3	4,111	2	55,004	1,337.9
12月	25	379,014	1	103			
1月	13	118,602	3	18,180			
2月	4	79,986	0	0			
3月	6	39,279	5	116,978			
合計	109	1,312,555	34	347,251	31	539,523	254.5

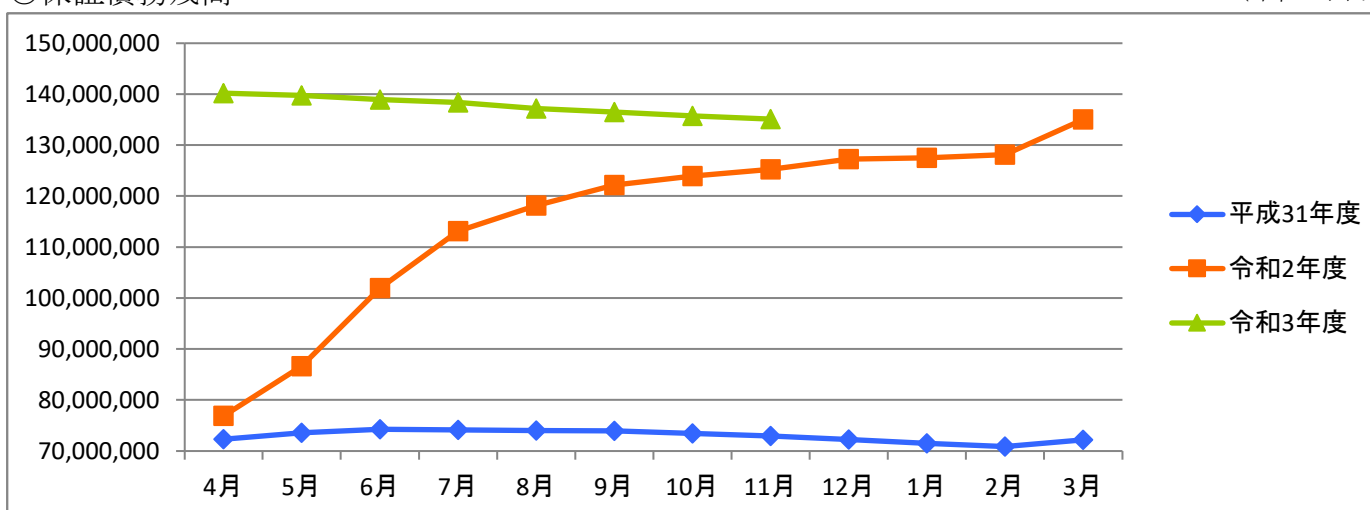
○保証承諾

(単位:千円)



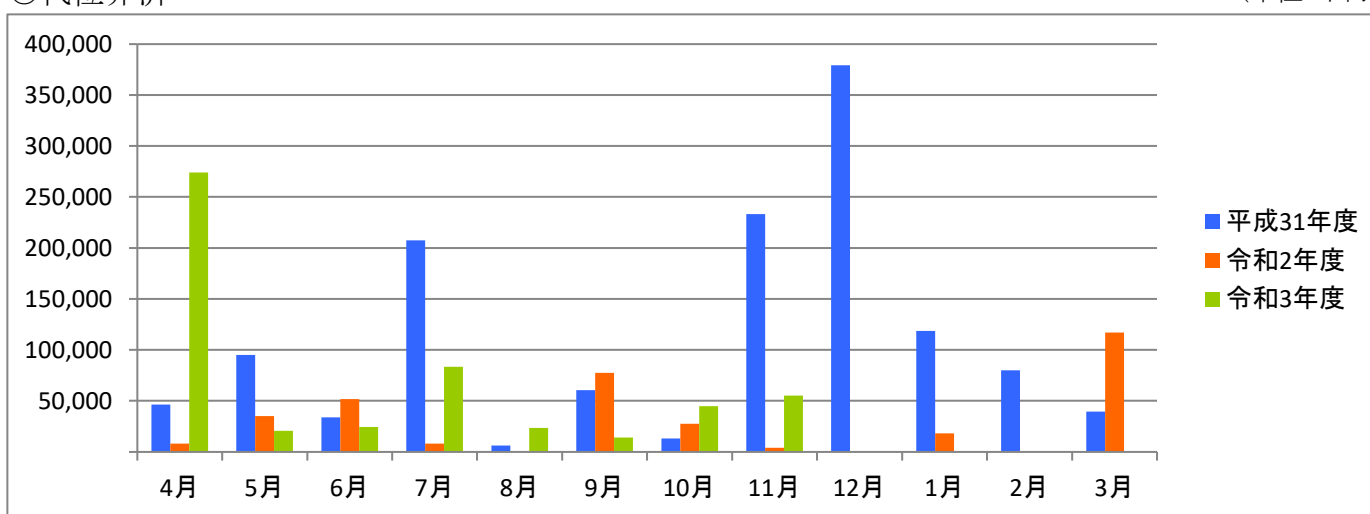
○保証債務残高

(単位:千円)



○代位弁済

(単位:千円)



# 資金使途別・金額別・期間別保証状況

## ○資金使途別保証状況【令和3年11月】

(単位:千円、%)

区分	保証承諾								保証債務残高				代位弁済			
	当月中			当期中				当期中				当期中				
	件数	金額	前年比	件数	金額	構成比	前年比	件数	金額	構成比	前年比	件数	金額	構成比	前年比	
運転資金	107	2,545,574	63.9	843	17,238,406	91.4	22.0	8,203	125,781,525	93.1	109.6	28	478,948	88.8	235.8	
設備資金	4	20,130	122.4	70	469,250	2.5	151.5	590	3,513,479	2.6	90.6	1	5,571	1.0	0.0	
運転設備資金	13	210,200	121.7	104	1,159,260	6.1	75.8	733	5,797,818	4.3	87.5	2	55,004	10.2	621.2	
合計	124	2,775,904	66.5	1,017	18,866,916	100.0	23.5	9,526	135,092,822	100.0	107.9	31	539,523	100.0	254.5	

## ○金額別保証状況【令和3年11月】

(単位:千円、%)

区分	保証承諾								保証債務残高				代位弁済			
	当月中			当期中				当期中				当期中				
	件数	金額	前年比	件数	金額	構成比	前年比	件数	金額	構成比	前年比	件数	金額	構成比	前年比	
100万円以下	2	1,800	31.0	35	29,450	0.2	31.9	276	164,705	0.1	105.4	0	0	0.0	0.0	
200万円以下	3	5,200	28.6	62	106,220	0.6	28.8	579	675,117	0.5	101.0	1	489	0.1	12.1	
300万円以下	9	26,350	48.5	69	200,250	1.1	29.8	698	1,318,089	1.0	97.2	3	4,650	0.9	83.2	
500万円以下	13	56,080	31.4	153	699,583	3.7	33.5	1,232	3,927,324	2.9	100.2	5	16,860	3.1	163.2	
1,000万円以下	26	225,214	39.4	216	1,881,768	10.0	19.6	2,213	14,738,088	10.9	100.2	4	16,067	3.0	94.6	
1,500万円以下	8	112,000	59.6	70	974,800	5.2	24.0	747	7,555,457	5.6	100.2	3	28,361	5.3	209.9	
2,000万円以下	15	287,760	48.2	116	2,270,460	12.0	25.1	1,205	19,128,877	14.2	125.3	4	56,120	10.4	322.6	
3,000万円以下	15	419,000	91.3	98	2,740,285	14.5	11.4	1,169	27,537,041	20.4	94.5	4	47,886	8.9	107.6	
5,000万円以下	29	1,322,500	81.7	165	7,523,100	39.9	36.1	956	33,727,486	25.0	103.3	2	57,543	10.7	266.3	
6,000万円以下	1	60,000	100.0	17	1,014,000	5.4	132.9	199	10,536,827	7.8	415.5	1	44,020	8.2	249.1	
7,000万円以下	0	0	0.0	4	276,000	1.5	31.0	65	2,968,464	2.2	100.7	0	0	0.0	0.0	
8,000万円以下	2	160,000	100.0	8	633,000	3.4	12.8	119	7,338,237	5.4	92.8	2	87,118	16.1	145.9	
1億円以下	1	100,000	100.0	2	195,000	1.0	41.3	23	1,359,482	1.0	75.8	2	180,409	33.4	0.0	
2億円以下	0	0	0.0	2	323,000	1.7	13.8	45	4,117,629	3.0	88.8	0	0	0.0	0.0	
3億円以下	0	0	0.0	0	0	0.0	0.0	0	0	0.0	0.0	0	0	0.0	0.0	
4億円以下	0	0	0.0	0	0	0.0	0.0	0	0	0.0	0.0	0	0	0.0	0.0	
5億円以下	0	0	0.0	0	0	0.0	0.0	0	0	0.0	0.0	0	0	0.0	0.0	
5億円超	0	0	0.0	0	0	0.0	0.0	0	0	0.0	0.0	0	0	0.0	0.0	
合計	124	2,775,904	66.5	1,017	18,866,916	100.0	23.5	9,526	135,092,822	100.0	107.9	31	539,523	100.0	254.5	

## ○期間別保証状況【令和3年11月】

(単位:千円、%)

区分	保証承諾								保証債務残高				代位弁済			
	当月中			当期中				当期中				当期中				
	件数	金額	前年比	件数	金額	構成比	前年比	件数	金額	構成比	前年比	件数	金額	構成比	前年比	
3カ月以下	2	21,200	84.8	9	125,200	0.7	223.6	3	53,000	0.0	378.6	0	0	0.0	0.0	
6カ月以下	7	46,700	171.7	24	322,700	1.7	109.0	25	285,953	0.2	79.2	2	92,073	17.1	0.0	
1年以下	48	1,493,200	105.3	357	9,216,978	48.9	91.4	569	14,416,150	10.7	88.9	1	40,048	7.4	0.0	
2年以下	7	141,000	119.0	71	816,200	4.3	74.2	285	3,022,913	2.2	86.7	1	8,119	1.5	137.9	
3年以下	2	34,500	24.8	33	418,410	2.2	7.1	545	6,635,418	4.9	113.7	1	25,026	4.6	0.0	
4年以下	0	0	0.0	8	32,960	0.2	11.4	98	468,323	0.3	100.2	0	0	0.0	0.0	
5年以下	14	116,830	29.8	120	1,012,210	5.4	24.4	1,290	7,117,415	5.3	92.5	1	672	0.1	5.8	
7年以下	22	430,200	74.1	170	1,874,800	9.9	18.7	2,566	22,187,398	16.4	87.1	13	66,740	12.4	370.9	
10年以下	22	492,274	33.5	215	4,861,948	25.8	10.1	3,958	75,956,946	56.2	126.4	10	170,438	31.6	96.5	
10年超	0	0	0.0	10	185,510	1.0	57.5	187	4,949,306	3.7	88.4	2	136,407	25.3	0.0	
合計	124	2,775,904	66.5	1,017	18,866,916	100.0	23.5	9,526	135,092,822	100.0	107.9	31	539,523	100.0	254.5	

## ○業種別保証状況【令和3年11月】

(単位:千円、%)

区分	保証承諾								保証債務残高				代位弁済			
	当月中			当期中				当期中				当期中				
	件数	金額	前年比	件数	金額	構成比	前年比	件数	金額	構成比	前年比	件数	金額	構成比	前年比	
製造業	26	651,050	108.6	155	3,160,081	16.7	24.6	1,506	22,533,473	16.7	108.2	9	88,053	16.3	254.1	
食料品工業	3	95,000	172.7	21	602,000	3.2	38.8	139	2,740,023	2.0	111.0	3	55,493	10.3	0.0	
繊維品工業	6	100,850	121.6	35	701,351	3.7	30.4	334	3,998,921	3.0	105.2	5	30,052	5.6	115.0	
木材・木製品工業	0	0	0.0	2	35,000	0.2	20.4	28	393,624	0.3	132.9	0	0	0.0	0.0	
家具・建具工業	0	0	0.0	1	5,000	0.0	1.4	66	776,748	0.6	109.3	0	0	0.0	0.0	
紙工業	3	40,000	105.3	8	260,000	1.4	47.4	46	954,621	0.7	115.8	0	0	0.0	0.0	
印刷・製本業	2	20,000	87.0	18	322,700	1.7	24.8	152	2,377,113	1.8	102.9	0	0	0.0	0.0	
化学工業	0	0	0.0	4	57,000	0.3	20.3	20	372,855	0.3	121.2	0	0	0.0	0.0	
石油・石炭製品工業	0	0	0.0	0	0	0.0	0.0	0	0	0.0	0.0	0	0	0.0	0.0	
ゴム・プラスチック工業	3	103,000	792.3	8	169,500	0.9	37.9	66	995,302	0.7	99.7	0	0	0.0	0.0	
ゴム製品製造業	0	0	0.0	0	0	0.0	0.0	5	59,165	0.0	193.4	0	0	0.0	0.0	
皮革工業	0	0	0.0	0	0	0.0	0.0	0	0	0.0	0.0	0	0	0.0	0.0	
窯業	0	0	0.0	1	20,000	0.1	20.0	19	394,208	0.3	120.0	0	0	0.0	0.0	
機械工業	4	240,000	113.7	12	452,630	2.4	28.4	127	2,524,371	1.9	107.7	0	0	0.0	0.0	
電気機器工業	0	0	0.0	4	76,000	0.4	41.5	27	461,996	0.3	132.9	0	0	0.0	0.0	
車輜工業	0	0	0.0	3	30,000	0.2	11.3	25	329,809	0.2	106.0	0	0	0.0	0.0	
船舶工業	0	0	0.0	0	0	0.0	0.0	0	0	0.0	0.0	0	0	0.0	0.0	
金属工業	4	49,200	149.1	8	125,700	0.7	7.5	140	2,706,108	2.0	111.0	0	0	0.0	0.0	
ソフトウェア業	0	0	0.0	4	92,000	0.5	12.4	68	1,071,615	0.8	114.7	0	0	0.0	0.0	
情報処理サービス業	0	0	0.0	0	0	0.0	0.0	2	10,600	0.0	59.2	0	0	0.0	0.0	
その他の工業	1	3,000	5.5	26	211,200	1.1	16.9	242	2,366,396	1.8	100.4	1	2,508	0.5	103.5	
農林漁業	0	0	0.0	0	0	0.0	0.0	3	14,554	0.0	66.0	0	0	0.0	0.0	
鉱業	0	0	0.0	1	25,000	0.1	83.3	4	111,626	0.1	151.2	0	0	0.0	0.0	
建設業	32	732,674	72.2	274	4,948,637	26.2	23.7	2,413	34,091,259	25.2	108.8	11	158,327	29.3	3,513.7	
卸売業	19	412,900	38.2	156	3,911,460	20.7	23.5	1,551	29,077,844	21.5	107.9	8	280,663	52.0	512.6	
小売業	20	435,880	76.6	130	2,353,771	12.5	23.5	1,235	17,043,135	12.6	106.3	0	0	0.0	0.0	
飲食店	6	141,500	93.4	47	679,547	3.6	18.9	607	5,473,116	4.1	109.5	1	5,426	1.0	313.4	
運送倉庫業	3	100,000	142.9	20	502,300	2.7	27.9	162	3,237,012	2.4	113.0	0	0	0.0	0.0	
サービス業	15	272,900	42.5	198	2,717,450	14.4	21.9	1,718	19,388,571	14.4	106.5	2	7,054	1.3	329.2	
不動産業	0	0	0.0	25	339,870	1.8	38.3	202	2,020,511	1.5	103.6	0	0	0.0	0.0	
その他の産業	3	29,000	295.9	11	228,800	1.2	20.6	125	2,101,721	1.6	105.4	0	0	0.0	0.0	
合計	124	2,775,904	66.5	1,017	18,866,916	100.0	23.5	9,526	135,092,822	100.0	107.9	31	539,523	100.0	254.5	

○金融機関別保証状況【令和3年11月】

(単位:千円、%)

区分	保証承諾							保証債務残高				代位弁済			
	当月中			当期中				当期中				当期中			
	件数	金額	前年比	件数	金額	構成比	前年比	件数	金額	構成比	前年比	件数	金額	構成比	前年比
みずほ銀行	0	0	0.0	0	0	0.0	0.0	3	72,927	0.1	76.5	0	0	0.0	0.0
三菱UFJ銀行	0	0	0.0	0	0	0.0	0.0	24	336,689	0.2	83.2	0	0	0.0	0.0
三井住友銀行	0	0	0.0	0	0	0.0	0.0	1	16,713	0.0	73.7	0	0	0.0	0.0
小計	0	0	0.0	0	0	0.0	0.0	28	426,329	0.3	81.6	0	0	0.0	0.0
十六銀行	24	649,000	40.7	253	4,690,954	24.9	18.4	3,082	44,743,248	33.1	104.1	10	86,890	16.1	105.4
大垣共立銀行	24	516,700	48.9	125	2,479,148	13.1	17.9	1,272	21,013,710	15.6	118.5	1	2,494	0.5	4.8
北陸銀行	0	0	0.0	2	130,000	0.7	33.3	27	610,509	0.5	114.3	0	0	0.0	0.0
三十三銀行	0	0	0.0	1	1,000	0.0	1.7	9	89,030	0.1	121.6	0	0	0.0	0.0
小計	48	1,165,700	43.9	381	7,301,102	38.7	18.4	4,390	66,456,498	49.2	108.5	11	89,384	16.6	66.4
愛知銀行	1	5,000	0.0	3	62,000	0.3	16.1	33	528,974	0.4	129.5	0	0	0.0	0.0
名古屋銀行	0	0	0.0	2	55,000	0.3	9.6	50	859,362	0.6	124.1	0	0	0.0	0.0
中京銀行	0	0	0.0	0	0	0.0	0.0	1	9,624	0.0	23.6	0	0	0.0	0.0
小計	1	5,000	55.6	5	117,000	0.6	11.5	84	1,397,960	1.0	115.1	0	0	0.0	0.0
岐阜信用金庫	62	1,437,804	106.1	532	10,534,943	55.8	29.6	4,066	59,920,906	44.4	108.5	13	355,782	65.9	624.1
大垣西濃信用金庫	3	63,900	105.6	17	243,511	1.3	17.2	200	1,959,854	1.5	102.4	0	0	0.0	0.0
関信用金庫	1	15,000	100.0	6	49,000	0.3	12.1	85	567,701	0.4	109.3	0	0	0.0	0.0
小計	66	1,516,704	106.0	555	10,827,454	57.4	29.0	4,351	62,448,462	46.2	108.3	13	355,782	65.9	622.3
商工組合中央金庫	1	40,000	0.0	3	64,000	0.3	266.7	11	165,600	0.1	82.0	0	0	0.0	0.0
日本政策金融公庫	0	0	0.0	0	0	0.0	0.0	0	0	0.0	0.0	0	0	0.0	0.0
小計	1	40,000	0.0	3	64,000	0.3	266.7	11	165,600	0.1	82.0	0	0	0.0	0.0
岐阜商工信用組合	8	48,500	62.3	73	557,360	3.0	32.2	648	4,119,495	3.0	94.2	7	94,357	17.5	468.3
小計	8	48,500	62.3	73	557,360	3.0	32.2	648	4,119,495	3.0	94.2	7	94,357	17.5	468.3
ぎふ農業協同組合	0	0	0.0	0	0	0.0	0.0	14	78,478	0.1	259.5	0	0	0.0	0.0
小計	0	0	0.0	0	0	0.0	0.0	14	78,478	0.1	259.5	0	0	0.0	0.0
合計	124	2,775,904	66.5	1,017	18,866,916	100.0	23.5	9,526	135,092,822	100.0	107.9	31	539,523	100.0	254.5

○制度別保証状況【令和3年11月】

(単位:千円、%)

区分	保証承諾								保証債務残高				代位弁済			
	当月中			当期中					当期中				当期中			
	件数	金額	前年比	件数	金額	構成比	前年比	件数	金額	構成比	前年比	件数	金額	構成比	前年比	
協会制度	28	635,250	104.2	193	3,932,271	20.8	73.1	1,621	22,179,276	16.4	89.6	16	319,045	59.1	212.9	
普通保証	3	113,900	107.6	23	674,900	3.6	111.0	237	4,372,480	3.2	84.5	3	188,528	34.9	0.0	
無担保保証	11	90,350	164.3	63	707,230	3.7	115.1	694	4,762,513	3.5	81.1	6	27,584	5.1	2,007.3	
当座貸越根保証	4	130,000	228.1	28	595,000	3.2	67.7	124	2,235,074	1.7	86.5	0	0	0.0	0.0	
無担保当座貸越根保証	0	0	0.0	0	0	0.0	0.0	2	7,747	0.0	80.7	0	0	0.0	0.0	
事業者カードローン当座貸越根保証	3	11,000	17.9	37	227,300	1.2	100.6	141	829,850	0.6	88.6	0	0	0.0	0.0	
長期経営資金保証	0	0	0.0	0	0	0.0	0.0	11	252,012	0.2	72.8	1	44,020	8.2	249.1	
中小企業特定社債保証	0	0	0.0	7	344,000	1.8	100.0	29	1,046,080	0.8	109.3	0	0	0.0	0.0	
経営安定関連保証	1	80,000	0.0	1	80,000	0.4	35.6	65	948,338	0.7	80.6	1	15,924	3.0	73.7	
経営革新関連保証	0	0	0.0	0	0	0.0	0.0	0	0	0.0	0.0	0	0	0.0	0.0	
小口零細企業保証	0	0	0.0	1	3,000	0.0	0.0	12	32,744	0.0	79.9	1	2,005	0.4	0.0	
東日本大震災復興緊急保証	0	0	0.0	0	0	0.0	0.0	6	182,251	0.1	90.5	0	0	0.0	0.0	
経営力強化保証	0	0	0.0	5	190,430	1.0	118.7	25	629,098	0.5	90.7	1	15,410	2.9	1,652.3	
経営者保証ガイドライン対応保証	0	0	0.0	0	0	0.0	0.0	0	0	0.0	0.0	0	0	0.0	0.0	
事業再生保証	0	0	0.0	3	35,510	0.2	46.7	12	170,820	0.1	102.3	0	0	0.0	0.0	
アシスト450	0	0	0.0	0	0	0.0	0.0	4	86,661	0.1	85.1	0	0	0.0	0.0	
税理士連携	2	60,000	100.0	4	120,000	0.6	100.0	5	133,000	0.1	100.0	0	0	0.0	0.0	
NEO	1	50,000	113.6	12	464,600	2.5	59.3	96	3,324,324	2.5	106.1	0	0	0.0	0.0	
危機関連	0	0	0.0	0	0	0.0	0.0	0	0	0.0	0.0	0	0	0.0	0.0	
事業承継特別	0	0	0.0	4	380,000	2.0	30.5	18	1,281,420	0.9	108.4	0	0	0.0	0.0	
伴走支援型特別	3	100,000	0.0	5	110,301	0.6	0.0	5	110,301	0.1	0.0	0	0	0.0	0.0	
その他	0	0	0.0	0	0	0.0	0.0	135	1,774,564	1.3	90.5	3	25,574	4.7	25.0	
岐阜市制度	96	2,140,654	60.1	824	14,934,645	79.2	20.0	7,905	112,913,546	83.6	112.4	15	220,478	40.9	354.7	
中小企業振興資金	2	7,000	0.0	24	110,400	0.6	187.0	253	971,858	0.7	83.8	3	11,393	2.1	103.3	
経営環境変動対策資金	10	182,080	413.8	49	627,630	3.3	13.7	856	9,680,102	7.2	79.5	4	109,788	20.3	6,357.6	
ぎふしアシスト短期資金	39	1,148,700	103.9	272	7,044,500	37.3	89.3	430	11,367,349	8.4	85.9	1	40,048	7.4	0.0	
創業者支援資金	2	11,000	73.3	21	131,700	0.7	268.8	137	462,233	0.3	114.6	1	1,483	0.3	0.0	
みらい戦略資金	0	0	0.0	0	0	0.0	0.0	13	60,931	0.0	78.0	0	0	0.0	0.0	
雇用促進資金	0	0	0.0	0	0	0.0	0.0	56	364,143	0.3	69.7	0	0	0.0	0.0	
ぎふし返済済みおまとめ資金	0	0	0.0	0	0	0.0	0.0	8	81,138	0.1	78.1	0	0	0.0	0.0	
小口零細企業資金	8	31,100	72.8	136	609,250	3.2	130.5	1,187	2,916,757	2.2	83.8	0	0	0.0	0.0	
短期資金	8	56,500	70.6	43	452,500	2.4	91.0	48	527,568	0.4	100.0	0	0	0.0	0.0	
ぎふし経営力強化資金	9	357,274	324.8	59	1,442,765	7.6	141.9	563	8,593,935	6.4	84.4	1	25,037	4.6	57.4	
事業所建設等促進資金	0	0	0.0	3	50,000	0.3	124.1	56	1,193,751	0.9	91.3	0	0	0.0	0.0	
ぎふし事業承継資金	0	0	0.0	0	0	0.0	0.0	2	18,150	0.0	25.1	0	0	0.0	0.0	
ぎふし事業承継特別資金	0	0	0.0	13	678,000	3.6	22.5	60	3,362,564	2.5	117.3	0	0	0.0	0.0	
ぎふし危機関連資金	2	70,000	31.8	10	288,500	1.5	4.5	152	6,219,328	4.6	102.3	1	5,426	1.0	0.0	
ぎふし新型コロナ対応資金	0	0	0.0	132	2,533,900	13.4	5.0	3,985	65,904,135	48.8	137.6	4	27,302	5.1	0.0	
ぎふし伴走支援型特別資金	16	277,000	0.0	62	965,500	5.1	0.0	58	869,565	0.6	0.0	0	0	0.0	0.0	
その他	0	0	0.0	0	0	0.0	0.0	41	320,041	0.2	84.6	0	0	0.0	0.0	
合計	124	2,775,904	66.5	1,017	18,866,916	100.0	23.5	9,526	135,092,822	100.0	107.9	31	539,523	100.0	254.5	