

## ○事業概況【令和3年10月】

(単位:千円、%)

当月中		当月中 前年比	項目	当期中		当月末 前年比	
件数	金額			件数	金額		
/	/	/	保証 申込	期首繰越 A	159	3,402,730	661.9
106	1,894,600	45.0		当期中 B	771	13,472,254	16.7
0	0	0.0	拒絶 C	0	0	0.0	
2	48,000	41.0	申込取消 D	25	491,200	21.7	
/	7,000	5.4	査定減額 E	/	141,772	6.2	
/	/	/	調査中 F	12	151,000	21.1	
/	/	/	保証 承諾	期首繰越 G	9,995	144,433,178	193.5
108	2,058,751	51.6		当期中 H	893	16,091,012	21.2
1	20,000	24.9	保証後取消 I	13	181,800	20.3	
124	2,575,968	103.9	償還 J	1,235	23,066,300	98.9	
4	44,589	161.7	代位弁済(元金) K	29	483,811	234.2	
/	/	/	貸付報告未着 L	52	1,077,750	46.4	
/	/	/	保証債務残高 M	9,559	135,714,529	109.5	
/	/	/	期首求償権残高 N	246	593,777	75.8	
4	44,589	161.7	代位 弁済	元金	29	483,811	234.2
/	92	552.3		利息	/	707	53.2
4	44,681	161.9		合計 O	29	484,518	233.1
0	6,260	112.0	回収 P	6	95,269	472.5	
0	0	0.0	償却 Q	2	6,642	0.0	
/	/	/	求償権残高 R	267	976,385	100.6	

A+B=C+D+E+F+H

G+H=I+J+K+L+M

N+O=P+Q+R

# 実績月別推移表

## ○保証承諾

(単位:千円、%)

	平成31年度		令和2年度		令和3年度		
	件数	金額	件数	金額	件数	金額	前年比
4月	341	4,561,408	319	7,795,493	207	3,834,285	49.2
5月	302	4,434,861	812	17,517,866	114	1,977,890	11.3
6月	237	2,853,394	1,123	20,131,194	123	1,978,055	9.8
7月	185	3,042,037	679	12,117,786	102	1,770,931	14.6
8月	200	3,640,650	476	8,671,744	106	2,249,900	25.9
9月	195	2,980,140	314	5,772,455	133	2,221,200	38.5
10月	163	2,544,296	248	3,992,188	108	2,058,751	51.6
11月	161	3,260,638	239	4,171,429			
12月	169	3,205,463	349	5,970,515			
1月	143	2,496,165	186	3,140,048			
2月	159	2,525,401	293	5,662,876			
3月	276	6,200,797	830	20,713,269			
合計	2,531	41,745,251	5,868	115,656,863	893	16,091,012	21.2

## ○保証債務残高

(単位:千円、%)

	平成31年度		令和2年度		令和3年度		
	件数	金額	件数	金額	件数	金額	前年比
4月	6,658	72,298,930	6,820	76,883,233	9,795	140,194,812	182.3
5月	6,750	73,532,866	7,186	86,644,724	9,772	139,761,556	161.3
6月	6,782	74,257,091	7,953	101,940,779	9,710	138,912,095	136.3
7月	6,789	74,130,784	8,499	113,134,567	9,668	138,349,055	122.3
8月	6,780	73,973,601	8,789	118,151,057	9,618	137,191,990	116.1
9月	6,792	73,908,121	8,998	122,182,658	9,579	136,464,484	111.7
10月	6,783	73,427,298	9,088	123,885,126	9,559	135,714,529	109.5
11月	6,771	72,919,918	9,166	125,224,716			
12月	6,730	72,224,358	9,301	127,239,928			
1月	6,689	71,500,498	9,373	127,498,202			
2月	6,658	70,872,851	9,429	128,113,229			
3月	6,688	72,151,975	9,629	135,054,447			

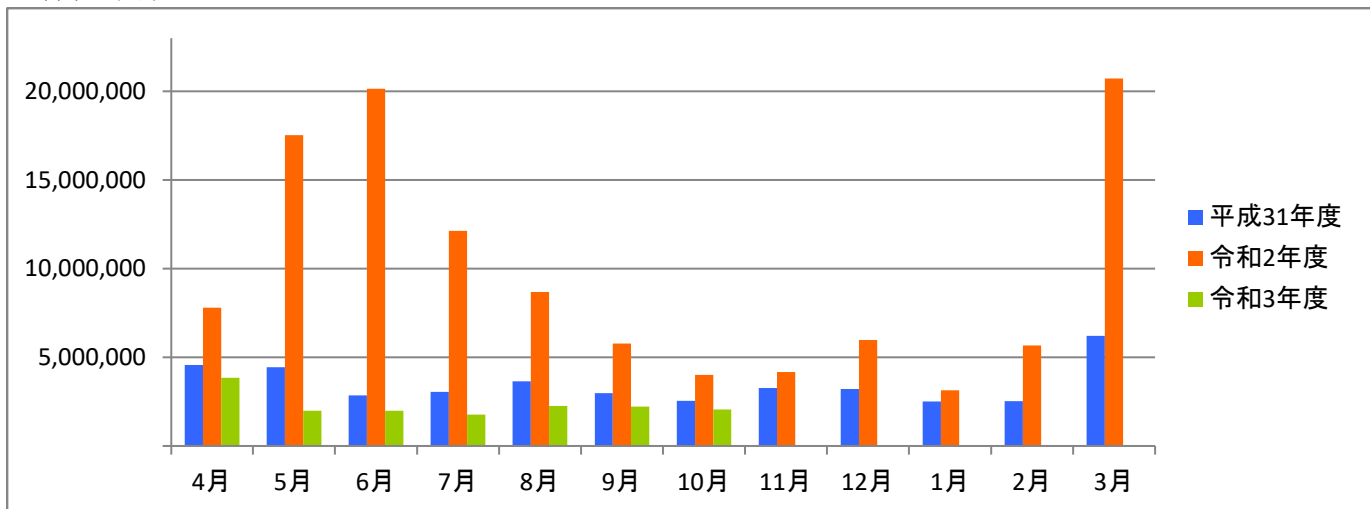
## ○代位弁済

(単位:千円、%)

	平成31年度		令和2年度		令和3年度		
	件数	金額	件数	金額	件数	金額	前年比
4月	8	46,493	5	8,138	6	274,062	3,367.8
5月	9	95,052	2	34,931	2	20,600	59.0
6月	8	33,936	6	51,531	3	24,517	47.6
7月	9	207,290	3	8,140	4	83,235	1022.5
8月	2	6,136	0	0	6	23,274	0.0
9月	5	60,578	3	77,539	4	14,149	18.2
10月	3	13,022	3	27,600	4	44,681	161.9
11月	17	233,165	3	4,111			
12月	25	379,014	1	103			
1月	13	118,602	3	18,180			
2月	4	79,986	0	0			
3月	6	39,279	5	116,978			
合計	109	1,312,555	34	347,251	29	484,518	233.1

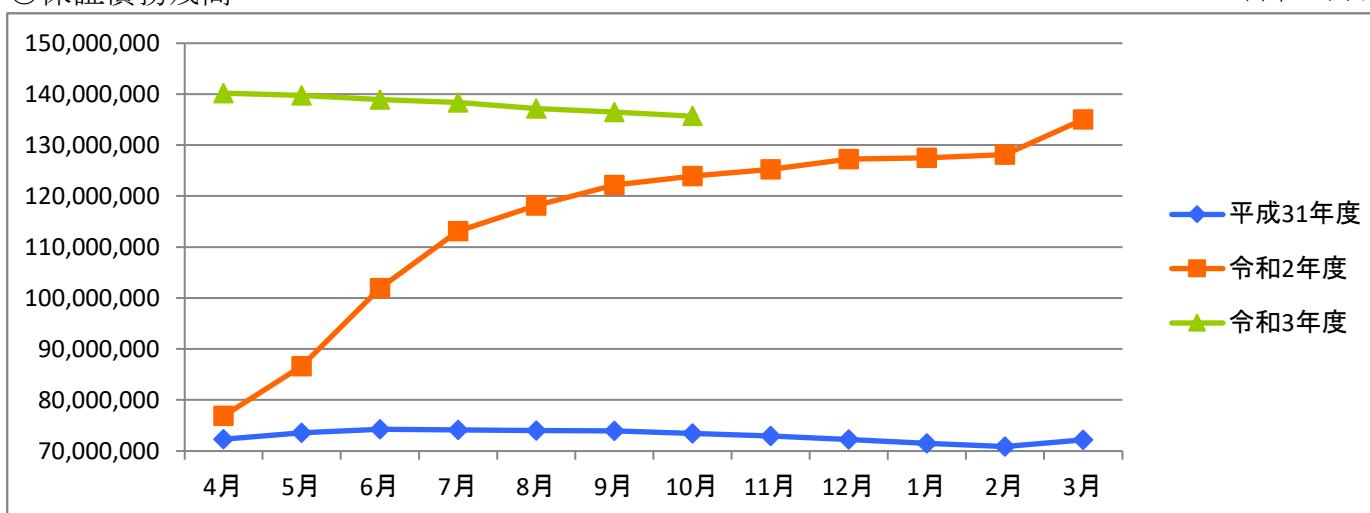
○保証承諾

(単位:千円)



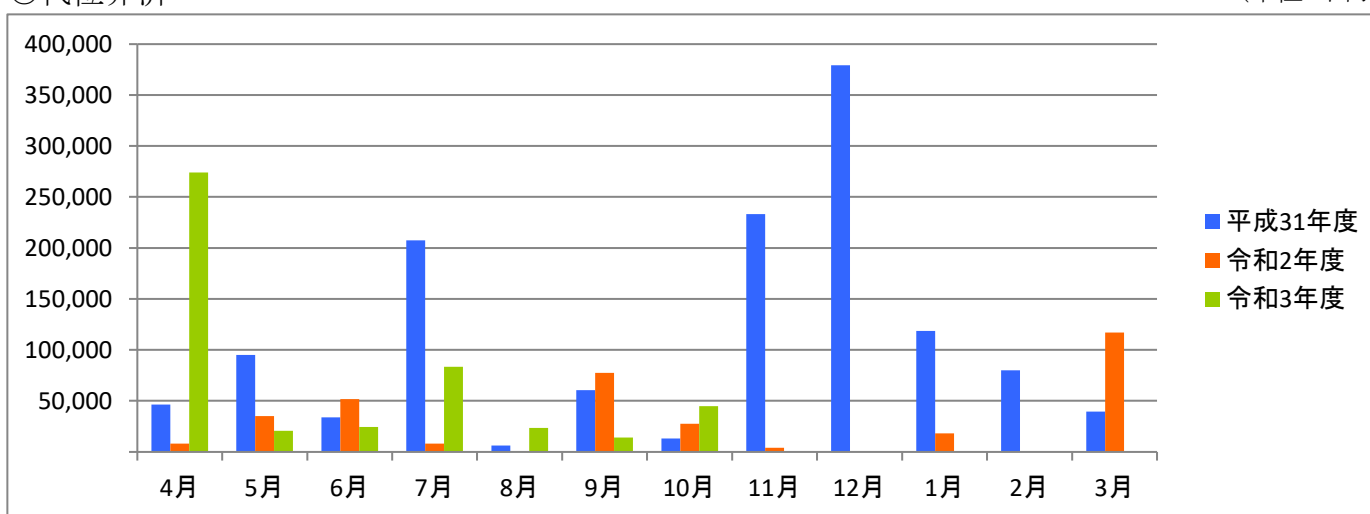
○保証債務残高

(単位:千円)



○代位弁済

(単位:千円)



# 資金使途別・金額別・期間別保証状況

## ○資金使途別保証状況【令和3年10月】

(単位:千円、%)

区分	保証承諾								保証債務残高				代位弁済			
	当月中			当期中				当期中				当期中				
	件数	金額	前年比	件数	金額	構成比	前年比	件数	金額	構成比	前年比	件数	金額	構成比	前年比	
運転資金	86	1,918,201	49.9	736	14,692,832	91.3	19.8	8,226	126,260,288	93.0	111.5	28	478,948	98.9	238.6	
設備資金	11	55,890	98.4	66	449,120	2.8	153.1	592	3,515,324	2.6	90.1	1	5,571	1.1	0.0	
運転設備資金	11	84,660	89.1	91	949,060	5.9	70.0	741	5,938,917	4.4	88.3	0	0	0.0	0.0	
合計	108	2,058,751	51.6	893	16,091,012	100.0	21.2	9,559	135,714,529	100.0	109.5	29	484,518	100.0	233.1	

## ○金額別保証状況【令和3年10月】

(単位:千円、%)

区分	保証承諾								保証債務残高				代位弁済			
	当月中			当期中				当期中				当期中				
	件数	金額	前年比	件数	金額	構成比	前年比	件数	金額	構成比	前年比	件数	金額	構成比	前年比	
100万円以下	3	2,200	17.6	33	27,650	0.2	31.9	275	166,382	0.1	109.7	0	0	0.0	0.0	
200万円以下	5	6,860	24.8	59	101,020	0.6	28.8	584	689,760	0.5	102.5	1	489	0.1	12.1	
300万円以下	6	16,500	41.4	60	173,900	1.1	28.1	705	1,335,215	1.0	98.2	3	4,650	1.0	120.6	
500万円以下	17	75,613	46.2	140	643,503	4.0	33.7	1,243	3,962,606	2.9	102.8	5	16,860	3.5	163.2	
1,000万円以下	20	177,578	29.6	190	1,656,554	10.3	18.3	2,218	14,848,619	10.9	103.1	4	16,067	3.3	105.3	
1,500万円以下	12	163,000	57.8	62	862,800	5.4	22.3	751	7,578,627	5.6	99.7	3	28,361	5.9	209.9	
2,000万円以下	11	213,000	56.3	101	1,982,700	12.3	23.5	1,210	19,287,707	14.2	127.2	4	56,120	11.6	322.6	
3,000万円以下	11	317,000	35.6	83	2,321,285	14.4	9.8	1,169	27,655,102	20.4	95.7	3	36,901	7.6	82.9	
5,000万円以下	22	1,021,000	71.1	136	6,200,600	38.5	32.3	950	33,619,644	24.8	104.1	2	57,543	11.9	266.3	
6,000万円以下	0	0	0.0	16	954,000	5.9	135.7	200	10,620,250	7.8	415.8	0	0	0.0	0.0	
7,000万円以下	1	66,000	0.0	4	276,000	1.7	31.0	66	3,003,025	2.2	100.8	0	0	0.0	0.0	
8,000万円以下	0	0	0.0	6	473,000	2.9	9.9	119	7,380,275	5.4	96.4	2	87,118	18.0	145.9	
1億円以下	0	0	0.0	1	95,000	0.6	25.5	24	1,408,160	1.0	77.8	2	180,409	37.2	0.0	
2億円以下	0	0	0.0	2	323,000	2.0	14.9	45	4,159,158	3.1	92.1	0	0	0.0	0.0	
3億円以下	0	0	0.0	0	0	0.0	0.0	0	0	0.0	0.0	0	0	0.0	0.0	
4億円以下	0	0	0.0	0	0	0.0	0.0	0	0	0.0	0.0	0	0	0.0	0.0	
5億円以下	0	0	0.0	0	0	0.0	0.0	0	0	0.0	0.0	0	0	0.0	0.0	
5億円超	0	0	0.0	0	0	0.0	0.0	0	0	0.0	0.0	0	0	0.0	0.0	
合計	108	2,058,751	51.6	893	16,091,012	100.0	21.2	9,559	135,714,529	100.0	109.5	29	484,518	100.0	233.1	

## ○期間別保証状況【令和3年10月】

(単位:千円、%)

区分	保証承諾								保証債務残高				代位弁済			
	当月中			当期中				当期中				当期中				
	件数	金額	前年比	件数	金額	構成比	前年比	件数	金額	構成比	前年比	件数	金額	構成比	前年比	
3カ月以下	1	20,000	2,000.0	7	104,000	0.6	335.5	4	44,500	0.0	342.3	0	0	0.0	0.0	
6カ月以下	5	72,000	175.6	17	276,000	1.7	102.7	21	228,135	0.2	71.3	2	92,073	19.0	0.0	
1年以下	34	1,054,000	88.3	309	7,723,778	48.0	89.1	578	14,497,878	10.7	88.8	1	40,048	8.3	0.0	
2年以下	8	57,700	58.6	64	675,200	4.2	68.8	286	3,055,990	2.3	86.3	1	8,119	1.7	195.3	
3年以下	1	12,000	5.3	31	383,910	2.4	6.7	547	6,720,465	5.0	115.9	1	25,026	5.2	0.0	
4年以下	2	5,060	66.3	8	32,960	0.2	11.6	100	478,302	0.4	100.3	0	0	0.0	0.0	
5年以下	13	153,320	83.9	106	895,380	5.6	23.8	1,296	7,134,345	5.3	94.3	1	672	0.1	6.8	
7年以下	26	359,500	126.4	148	1,444,600	9.0	15.3	2,584	22,445,444	16.5	88.4	13	66,740	13.8	384.9	
10年以下	18	325,171	16.8	193	4,369,674	27.2	9.4	3,954	76,042,108	56.0	129.3	9	159,453	32.9	90.3	
10年超	0	0	0.0	10	185,510	1.2	57.5	189	5,067,361	3.7	89.8	1	92,387	19.1	0.0	
合計	108	2,058,751	51.6	893	16,091,012	100.0	21.2	9,559	135,714,529	100.0	109.5	29	484,518	100.0	233.1	

○業種別保証状況【令和3年10月】

(単位:千円、%)

区分	保証承諾								保証債務残高				代位弁済			
	当月中			当期中				当期中				当期中				
	件数	金額	前年比	件数	金額	構成比	前年比	件数	金額	構成比	前年比	件数	金額	構成比	前年比	
製造業	16	263,001	38.3	129	2,509,031	15.6	20.5	1,518	22,730,394	16.7	109.8	7	33,048	6.8	97.2	
食料品工業	3	120,000	133.3	18	507,000	3.2	33.9	141	2,812,717	2.1	113.1	1	489	0.1	0.0	
繊維品工業	5	34,301	42.6	29	600,501	3.7	27.0	333	4,002,673	2.9	105.5	5	30,052	6.2	118.0	
木材・木製品工業	0	0	0.0	2	35,000	0.2	27.1	29	399,022	0.3	131.2	0	0	0.0	0.0	
家具・建具工業	0	0	0.0	1	5,000	0.0	1.4	67	791,287	0.6	108.3	0	0	0.0	0.0	
紙工業	0	0	0.0	5	220,000	1.4	43.1	47	958,320	0.7	115.6	0	0	0.0	0.0	
印刷・製本業	1	13,000	23.7	16	302,700	1.9	23.7	152	2,386,126	1.8	102.9	0	0	0.0	0.0	
化学工業	0	0	0.0	4	57,000	0.4	20.7	20	374,228	0.3	123.7	0	0	0.0	0.0	
石油・石炭製品工業	0	0	0.0	0	0	0.0	0.0	0	0	0.0	0.0	0	0	0.0	0.0	
ゴム・プラスチック工業	1	10,000	200.0	5	66,500	0.4	15.3	67	1,003,245	0.7	100.1	0	0	0.0	0.0	
ゴム製品製造業	0	0	0.0	0	0	0.0	0.0	5	59,192	0.0	193.4	0	0	0.0	0.0	
皮革工業	0	0	0.0	0	0	0.0	0.0	0	0	0.0	0.0	0	0	0.0	0.0	
窯業	0	0	0.0	1	20,000	0.1	20.0	19	397,591	0.3	120.1	0	0	0.0	0.0	
機械工業	2	24,000	60.0	8	212,630	1.3	15.4	129	2,546,532	1.9	109.9	0	0	0.0	0.0	
電気機器工業	0	0	0.0	4	76,000	0.5	41.5	27	464,452	0.3	132.7	0	0	0.0	0.0	
車輜工業	0	0	0.0	3	30,000	0.2	11.3	25	334,523	0.2	106.0	0	0	0.0	0.0	
船舶工業	0	0	0.0	0	0	0.0	0.0	0	0	0.0	0.0	0	0	0.0	0.0	
金属工業	2	60,000	34.3	4	76,500	0.5	4.6	141	2,702,506	2.0	114.1	0	0	0.0	0.0	
ソフトウェア業	0	0	0.0	4	92,000	0.6	13.0	68	1,077,498	0.8	118.7	0	0	0.0	0.0	
情報処理サービス業	0	0	0.0	0	0	0.0	0.0	2	10,650	0.0	58.3	0	0	0.0	0.0	
その他の工業	2	1,700	1.4	25	208,200	1.3	17.5	246	2,409,833	1.8	105.1	1	2,508	0.5	103.5	
農林漁業	0	0	0.0	0	0	0.0	0.0	3	15,178	0.0	67.0	0	0	0.0	0.0	
鉱業	0	0	0.0	1	25,000	0.2	83.3	4	113,669	0.1	151.2	0	0	0.0	0.0	
建設業	35	745,060	58.1	242	4,215,963	26.2	21.2	2,418	34,190,452	25.2	111.2	11	158,327	32.7	3,513.7	
卸売業	19	466,300	61.9	137	3,498,560	21.7	22.5	1,555	29,150,324	21.5	109.4	8	280,663	57.9	512.6	
小売業	13	225,000	29.0	110	1,917,891	11.9	20.3	1,237	17,079,787	12.6	108.1	0	0	0.0	0.0	
飲食店	1	2,500	5.1	41	538,047	3.3	15.6	610	5,538,899	4.1	110.6	1	5,426	1.1	0.0	
運送倉庫業	3	104,800	207.5	17	402,300	2.5	23.2	160	3,200,413	2.4	114.0	0	0	0.0	0.0	
サービス業	17	204,170	54.8	183	2,444,550	15.2	20.8	1,726	19,562,940	14.4	107.9	2	7,054	1.5	329.2	
不動産業	3	27,920	143.2	25	339,870	2.1	39.8	202	2,020,145	1.5	103.3	0	0	0.0	0.0	
その他の産業	1	20,000	2,000.0	8	199,800	1.2	18.1	126	2,112,328	1.6	105.5	0	0	0.0	0.0	
合計	108	2,058,751	51.6	893	16,091,012	100.0	21.2	9,559	135,714,529	100.0	109.5	29	484,518	100.0	233.1	

○金融機関別保証状況【令和3年10月】

(単位:千円、%)

区分	保証承諾							保証債務残高				代位弁済			
	当月中			当期中				当期中				当期中			
	件数	金額	前年比	件数	金額	構成比	前年比	件数	金額	構成比	前年比	件数	金額	構成比	前年比
みずほ銀行	0	0	0.0	0	0	0.0	0.0	3	74,807	0.1	74.7	0	0	0.0	0.0
三菱UFJ銀行	0	0	0.0	0	0	0.0	0.0	24	340,730	0.3	83.4	0	0	0.0	0.0
三井住友銀行	0	0	0.0	0	0	0.0	0.0	2	17,571	0.0	75.9	0	0	0.0	0.0
小計	0	0	0.0	0	0	0.0	0.0	29	433,108	0.3	81.4	0	0	0.0	0.0
十六銀行	22	357,870	26.6	229	4,041,954	25.1	16.9	3,098	45,105,449	33.2	106.5	10	86,890	17.9	107.6
大垣共立銀行	10	261,000	33.4	101	1,962,448	12.2	15.4	1,269	20,998,386	15.5	123.7	1	2,494	0.5	4.8
北陸銀行	1	50,000	0.0	2	130,000	0.8	33.3	26	564,212	0.4	105.0	0	0	0.0	0.0
三十三銀行	0	0	0.0	1	1,000	0.0	1.7	9	90,300	0.1	122.9	0	0	0.0	0.0
小計	33	668,870	31.5	333	6,135,402	38.1	16.6	4,402	66,758,347	49.2	111.5	11	89,384	18.4	67.6
愛知銀行	1	17,000	68.0	2	57,000	0.4	14.8	33	535,301	0.4	137.6	0	0	0.0	0.0
名古屋銀行	0	0	0.0	2	55,000	0.3	9.7	52	891,796	0.7	136.3	0	0	0.0	0.0
中京銀行	0	0	0.0	0	0	0.0	0.0	1	10,040	0.0	24.1	0	0	0.0	0.0
小計	1	17,000	25.8	4	112,000	0.7	11.1	86	1,437,137	1.1	124.1	0	0	0.0	0.0
岐阜信用金庫	63	1,317,761	80.5	470	9,097,139	56.5	26.6	4,084	60,148,769	44.3	108.7	11	300,778	62.1	544.1
大垣西濃信用金庫	1	5,000	12.3	14	179,611	1.1	13.3	199	1,989,216	1.5	107.7	0	0	0.0	0.0
関信用金庫	1	10,000	47.6	5	34,000	0.2	8.7	85	571,192	0.4	111.5	0	0	0.0	0.0
小計	65	1,332,761	78.5	489	9,310,750	57.9	25.9	4,368	62,709,176	46.2	108.7	11	300,778	62.1	542.5
商工組合中央金庫	0	0	0.0	2	24,000	0.1	100.0	11	166,650	0.1	81.8	0	0	0.0	0.0
日本政策金融公庫	0	0	0.0	0	0	0.0	0.0	0	0	0.0	0.0	0	0	0.0	0.0
小計	0	0	0.0	2	24,000	0.1	100.0	11	166,650	0.1	81.8	0	0	0.0	0.0
岐阜商工信用組合	9	40,120	38.6	65	508,860	3.2	30.8	648	4,130,775	3.0	94.4	7	94,357	19.5	468.3
小計	9	40,120	38.6	65	508,860	3.2	30.8	648	4,130,775	3.0	94.4	7	94,357	19.5	468.3
ぎふ農業協同組合	0	0	0.0	0	0	0.0	0.0	15	79,336	0.1	257.4	0	0	0.0	0.0
小計	0	0	0.0	0	0	0.0	0.0	15	79,336	0.1	257.4	0	0	0.0	0.0
合計	108	2,058,751	51.6	893	16,091,012	100.0	21.2	9,559	135,714,529	100.0	109.5	29	484,518	100.0	233.1

○制度別保証状況【令和3年10月】

(単位:千円、%)

区分	保証承諾								保証債務残高				代位弁済			
	当月中			当期中				当期中				当期中				
	件数	金額	前年比	件数	金額	構成比	前年比	件数	金額	構成比	前年比	件数	金額	構成比	前年比	
協会制度	25	431,001	126.0	165	3,297,021	20.5	69.2	1,626	22,278,817	16.4	90.0	14	264,040	54.5	178.3	
普通保証	6	175,000	357.1	20	561,000	3.5	111.7	236	4,355,744	3.2	82.7	3	188,528	38.9	0.0	
無担保保証	9	120,400	412.3	52	616,880	3.8	110.2	696	4,817,343	3.5	80.0	5	16,599	3.4	1,207.9	
当座貸越根保証	1	7,000	8.8	24	465,000	2.9	56.6	124	2,235,502	1.6	85.5	0	0	0.0	0.0	
無担保当座貸越根保証	0	0	0.0	0	0	0.0	0.0	2	7,901	0.0	81.0	0	0	0.0	0.0	
事業者カードローン当座貸越根保証	5	48,300	536.7	34	216,300	1.3	131.5	144	862,762	0.6	90.0	0	0	0.0	0.0	
長期経営資金保証	0	0	0.0	0	0	0.0	0.0	12	298,225	0.2	85.5	0	0	0.0	0.0	
中小企業特定社債保証	1	40,000	0.0	7	344,000	2.1	238.9	29	1,048,880	0.8	138.6	0	0	0.0	0.0	
経営安定関連保証	0	0	0.0	0	0	0.0	0.0	67	970,133	0.7	81.4	1	15,924	3.3	73.7	
経営革新関連保証	0	0	0.0	0	0	0.0	0.0	0	0	0.0	0.0	0	0	0.0	0.0	
小口零細企業保証	0	0	0.0	1	3,000	0.0	0.0	12	33,451	0.0	80.0	1	2,005	0.4	0.0	
東日本大震災復興緊急保証	0	0	0.0	0	0	0.0	0.0	6	182,251	0.1	89.4	0	0	0.0	0.0	
経営力強化保証	0	0	0.0	5	190,430	1.2	118.7	25	635,035	0.5	90.8	1	15,410	3.2	1,652.3	
経営者保証ガイドライン対応保証	0	0	0.0	0	0	0.0	0.0	0	0	0.0	0.0	0	0	0.0	0.0	
事業再生保証	0	0	0.0	3	35,510	0.2	46.7	12	171,998	0.1	102.3	0	0	0.0	0.0	
アシスト450	0	0	0.0	0	0	0.0	0.0	5	92,840	0.1	91.0	0	0	0.0	0.0	
税理士連携	1	30,000	100.0	2	60,000	0.4	100.0	5	133,000	0.1	100.0	0	0	0.0	0.0	
NEO	0	0	0.0	11	414,600	2.6	56.1	96	3,350,201	2.5	112.4	0	0	0.0	0.0	
危機関連	0	0	0.0	0	0	0.0	0.0	0	0	0.0	0.0	0	0	0.0	0.0	
事業承継特別	0	0	0.0	4	380,000	2.4	31.0	18	1,291,600	1.0	108.5	0	0	0.0	0.0	
伴走支援型特別	2	10,301	0.0	2	10,301	0.1	0.0	2	10,301	0.0	0.0	0	0	0.0	0.0	
その他	0	0	0.0	0	0	0.0	0.0	135	1,781,651	1.3	89.5	3	25,574	5.3	25.0	
岐阜市制度	83	1,627,750	44.6	728	12,793,991	79.5	18.0	7,933	113,435,712	83.6	114.4	15	220,478	45.5	368.8	
中小企業振興資金	2	11,500	0.0	22	103,400	0.6	175.2	253	989,742	0.7	83.3	3	11,393	2.4	103.3	
経営環境変動対策資金	7	116,850	146.1	39	445,550	2.8	9.8	870	9,757,173	7.2	79.2	4	109,788	22.7	0.0	
ぎふしアシスト短期資金	28	945,000	83.9	233	5,895,800	36.6	86.9	439	11,448,995	8.4	85.8	1	40,048	8.3	0.0	
創業者支援資金	6	59,700	0.0	19	120,700	0.8	355.0	138	449,576	0.3	113.7	1	1,483	0.3	0.0	
みらい戦略資金	0	0	0.0	0	0	0.0	0.0	13	62,300	0.0	75.0	0	0	0.0	0.0	
雇用促進資金	0	0	0.0	0	0	0.0	0.0	57	373,540	0.3	69.7	0	0	0.0	0.0	
ぎふし返済済みおまとめ資金	0	0	0.0	0	0	0.0	0.0	8	82,070	0.1	78.1	0	0	0.0	0.0	
小口零細企業資金	18	96,900	430.7	128	578,150	3.6	136.3	1,200	2,961,443	2.2	82.2	0	0	0.0	0.0	
短期資金	5	68,000	118.3	35	396,000	2.5	95.0	46	521,821	0.4	105.1	0	0	0.0	0.0	
ぎふし経営力強化資金	3	67,300	91.0	50	1,085,491	6.7	119.7	567	8,689,462	6.4	83.6	1	25,037	5.2	58.3	
事業所建設等促進資金	0	0	0.0	3	50,000	0.3	124.1	56	1,203,488	0.9	91.4	0	0	0.0	0.0	
ぎふし事業承継資金	0	0	0.0	0	0	0.0	0.0	2	18,332	0.0	25.1	0	0	0.0	0.0	
ぎふし事業承継特別資金	4	152,000	0.0	13	678,000	4.2	22.7	60	3,395,389	2.5	117.5	0	0	0.0	0.0	
ぎふし危機関連資金	0	0	0.0	8	218,500	1.4	3.5	152	6,243,083	4.6	106.9	1	5,426	1.1	0.0	
ぎふし新型コロナ対応資金	0	0	0.0	132	2,533,900	15.7	5.2	3,989	66,265,617	48.8	143.6	4	27,302	5.6	0.0	
ぎふし伴走支援型特別資金	10	110,500	0.0	46	688,500	4.3	0.0	42	649,852	0.5	0.0	0	0	0.0	0.0	
その他	0	0	0.0	0	0	0.0	0.0	41	323,829	0.2	84.6	0	0	0.0	0.0	
合計	108	2,058,751	51.6	893	16,091,012	100.0	21.2	9,559	135,714,529	100.0	109.5	29	484,518	100.0	233.1	