

○事業概況【令和3年9月】

(単位:千円、%)

当月中		当月中 前年比	項目	当期中		当月末 前年比	
件数	金額			件数	金額		
/	/	/	保証 申込	期首繰越 A	159	3,402,730	661.9
139	2,539,551	48.3		当期中 B	665	11,577,654	15.1
0	0	0.0	拒絶 C	0	0	0.0	
0	0	0.0	申込取消 D	23	443,200	20.6	
/	6,500	2.8	査定減額 E	/	134,772	6.2	
/	/	/	調査中 F	16	370,151	50.0	
/	/	/	保証 承諾	期首繰越 G	9,995	144,433,178	193.5
133	2,221,200	38.5		当期中 H	785	14,032,261	19.5
0	0	0.0	保証後取消 I	12	161,800	19.9	
161	2,825,094	77.1	償還 J	1,111	20,490,332	98.3	
4	14,112	18.4	代位弁済(元金) K	25	439,223	245.4	
/	/	/	貸付報告未着 L	53	909,600	34.7	
/	/	/	保証債務残高 M	9,579	136,464,484	111.7	
/	/	/	期首求償権残高 N	246	593,777	75.8	
4	14,112	18.4	代位 弁済	元金	25	439,223	245.4
/	37	5.0		利息	/	615	46.8
4	14,149	18.2		合計 O	25	439,837	244.0
0	690	275.7	回収 P	6	89,010	610.9	
0	0	0.0	償却 Q	2	6,642	0.0	
/	/	/	求償権残高 R	263	937,964	98.9	

A+B=C+D+E+F+H

G+H=I+J+K+L+M

N+O=P+Q+R

実績月別推移表

○保証承諾

(単位:千円、%)

	平成31年度		令和2年度		令和3年度		
	件数	金額	件数	金額	件数	金額	前年比
4月	341	4,561,408	319	7,795,493	207	3,834,285	49.2
5月	302	4,434,861	812	17,517,866	114	1,977,890	11.3
6月	237	2,853,394	1,123	20,131,194	123	1,978,055	9.8
7月	185	3,042,037	679	12,117,786	102	1,770,931	14.6
8月	200	3,640,650	476	8,671,744	106	2,249,900	25.9
9月	195	2,980,140	314	5,772,455	133	2,221,200	38.5
10月	163	2,544,296	248	3,992,188			
11月	161	3,260,638	239	4,171,429			
12月	169	3,205,463	349	5,970,515			
1月	143	2,496,165	186	3,140,048			
2月	159	2,525,401	293	5,662,876			
3月	276	6,200,797	830	20,713,269			
合計	2,531	41,745,251	5,868	115,656,863	785	14,032,261	19.5

○保証債務残高

(単位:千円、%)

	平成31年度		令和2年度		令和3年度		
	件数	金額	件数	金額	件数	金額	前年比
4月	6,658	72,298,930	6,820	76,883,233	9,795	140,194,812	182.3
5月	6,750	73,532,866	7,186	86,644,724	9,772	139,761,556	161.3
6月	6,782	74,257,091	7,953	101,940,779	9,710	138,912,095	136.3
7月	6,789	74,130,784	8,499	113,134,567	9,668	138,349,055	122.3
8月	6,780	73,973,601	8,789	118,151,057	9,618	137,191,990	116.1
9月	6,792	73,908,121	8,998	122,182,658	9,579	136,464,484	111.7
10月	6,783	73,427,298	9,088	123,885,126			
11月	6,771	72,919,918	9,166	125,224,716			
12月	6,730	72,224,358	9,301	127,239,928			
1月	6,689	71,500,498	9,373	127,498,202			
2月	6,658	70,872,851	9,429	128,113,229			
3月	6,688	72,151,975	9,629	135,054,447			

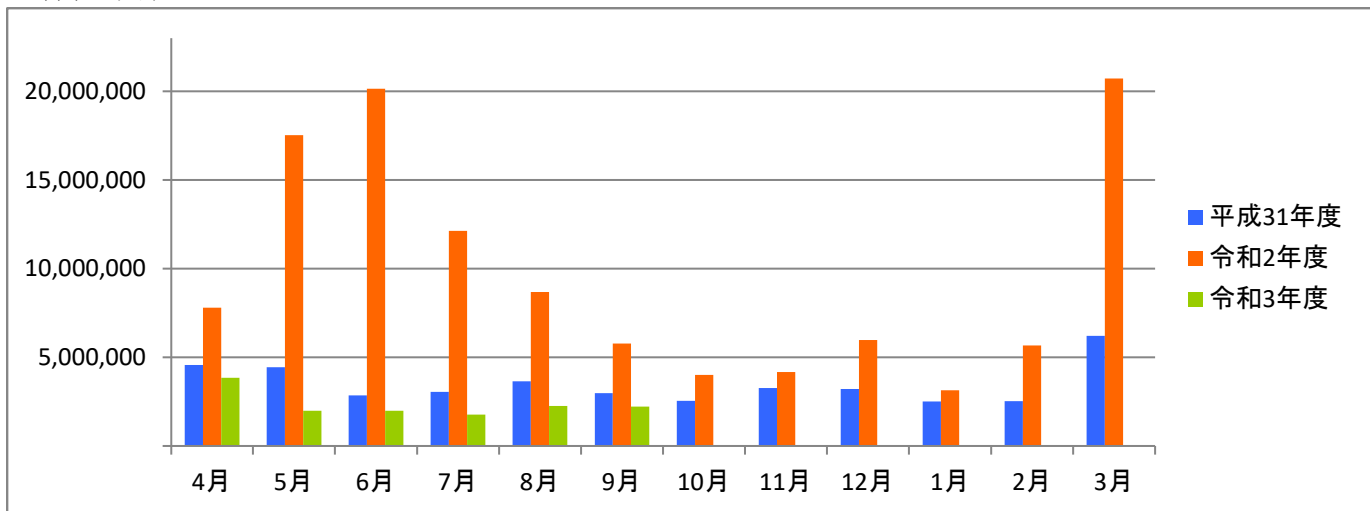
○代位弁済

(単位:千円、%)

	平成31年度		令和2年度		令和3年度		
	件数	金額	件数	金額	件数	金額	前年比
4月	8	46,493	5	8,138	6	274,062	3,367.8
5月	9	95,052	2	34,931	2	20,600	59.0
6月	8	33,936	6	51,531	3	24,517	47.6
7月	9	207,290	3	8,140	4	83,235	1022.5
8月	2	6,136	0	0	6	23,274	0.0
9月	5	60,578	3	77,539	4	14,149	18.2
10月	3	13,022	3	27,600			
11月	17	233,165	3	4,111			
12月	25	379,014	1	103			
1月	13	118,602	3	18,180			
2月	4	79,986	0	0			
3月	6	39,279	5	116,978			
合計	109	1,312,555	34	347,251	25	439,837	244.0

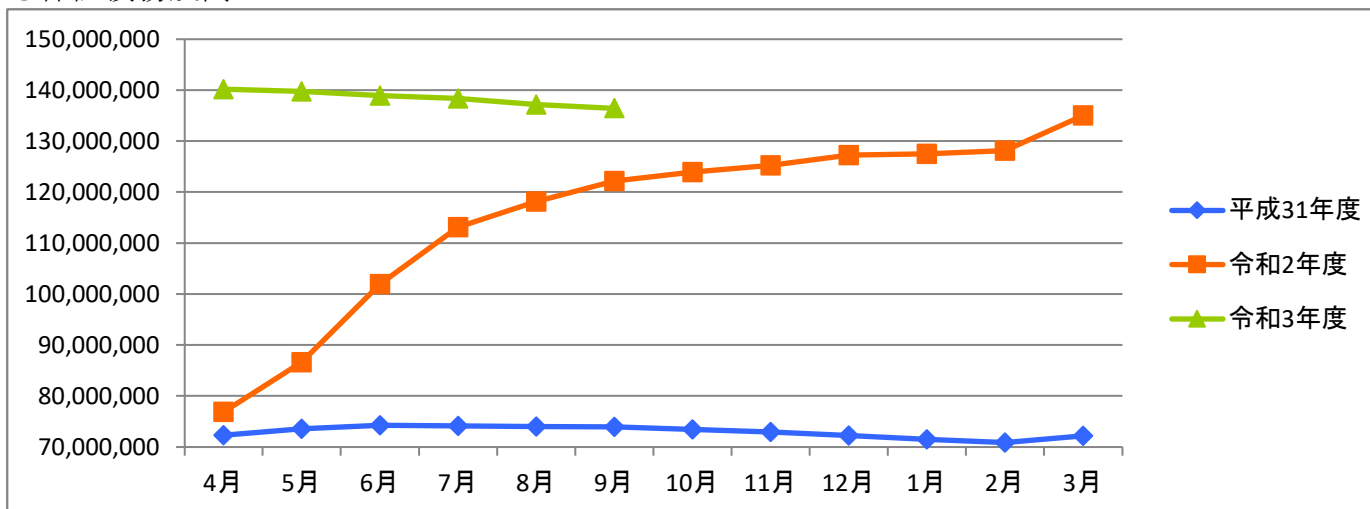
○保証承諾

(単位:千円)



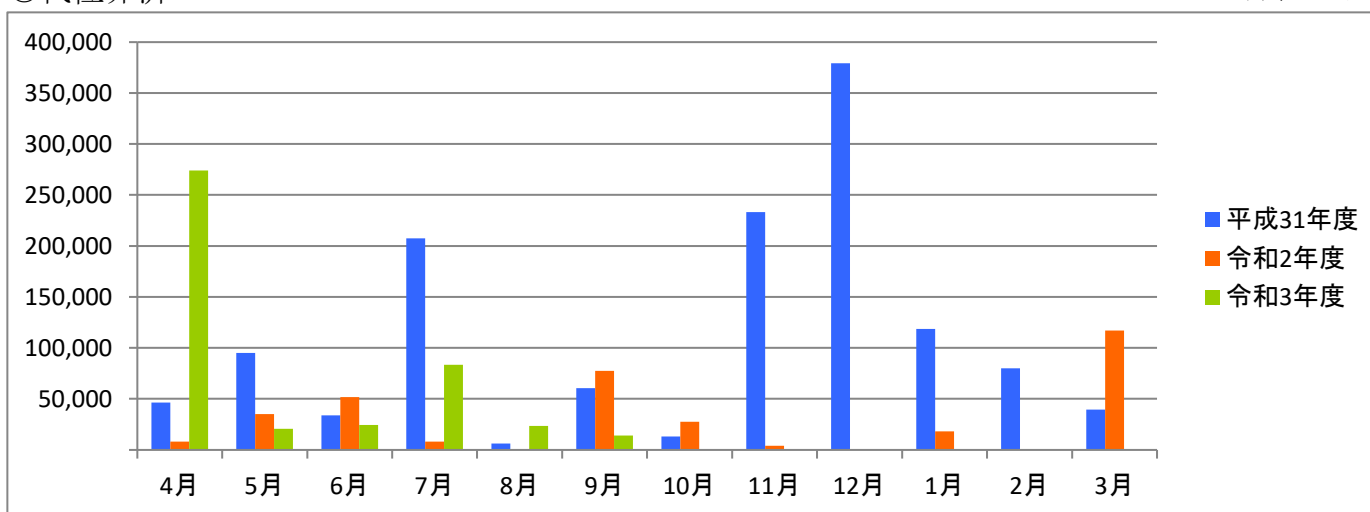
○保証債務残高

(単位:千円)



○代位弁済

(単位:千円)



資金使途別・金額別・期間別保証状況

○資金使途別保証状況【令和3年9月】

(単位:千円、%)

区分	保証承諾								保証債務残高				代位弁済			
	当月中			当期中				当期中				当期中				
	件数	金額	前年比	件数	金額	構成比	前年比	件数	金額	構成比	前年比	件数	金額	構成比	前年比	
運転資金	105	1,931,500	35.2	650	12,774,631	91.0	18.1	8,239	126,830,043	92.9	113.8	24	434,267	98.7	247.9	
設備資金	10	37,500	268.2	55	393,230	2.8	166.3	599	3,658,424	2.7	92.6	1	5,571	1.3	0.0	
運転設備資金	18	252,200	92.2	80	864,400	6.2	68.6	741	5,976,017	4.4	88.6	0	0	0.0	0.0	
合計	133	2,221,200	38.5	785	14,032,261	100.0	19.5	9,579	136,464,484	100.0	111.7	25	439,837	100.0	244.0	

○金額別保証状況【令和3年9月】

(単位:千円、%)

区分	保証承諾								保証債務残高				代位弁済			
	当月中			当期中				当期中				当期中				
	件数	金額	前年比	件数	金額	構成比	前年比	件数	金額	構成比	前年比	件数	金額	構成比	前年比	
100万円以下	3	2,400	75.0	30	25,450	0.2	34.3	277	169,631	0.1	114.5	0	0	0.0	0.0	
200万円以下	14	25,000	186.6	54	94,160	0.7	29.2	582	694,544	0.5	102.2	1	489	0.1	12.1	
300万円以下	13	38,500	68.6	54	157,400	1.1	27.2	703	1,337,020	1.0	99.2	3	4,650	1.1	255.3	
500万円以下	20	90,800	52.9	123	567,890	4.0	32.5	1,243	3,986,259	2.9	104.5	5	16,860	3.8	163.2	
1,000万円以下	26	221,700	26.4	170	1,478,976	10.5	17.5	2,226	14,971,584	11.0	105.8	3	13,559	3.1	119.9	
1,500万円以下	8	114,800	35.9	50	699,800	5.0	19.5	754	7,656,443	5.6	101.2	2	19,093	4.3	141.3	
2,000万円以下	13	252,000	33.5	90	1,769,700	12.6	21.9	1,215	19,439,723	14.2	129.4	3	40,710	9.3	234.0	
3,000万円以下	12	330,000	42.8	72	2,004,285	14.3	8.8	1,169	27,753,161	20.3	96.7	3	36,901	8.4	82.9	
5,000万円以下	22	1,016,000	42.1	114	5,179,600	36.9	29.2	953	33,644,571	24.7	108.6	1	40,048	9.1	0.0	
6,000万円以下	1	60,000	109.1	16	954,000	6.8	135.7	202	10,761,385	7.9	404.1	0	0	0.0	0.0	
7,000万円以下	1	70,000	100.0	3	210,000	1.5	23.6	66	2,970,931	2.2	101.1	0	0	0.0	0.0	
8,000万円以下	0	0	0.0	6	473,000	3.4	10.2	120	7,456,209	5.5	96.5	2	87,118	19.8	145.9	
1億円以下	0	0	0.0	1	95,000	0.7	25.5	24	1,422,338	1.0	77.8	2	180,409	41.0	0.0	
2億円以下	0	0	0.0	2	323,000	2.3	14.9	45	4,200,686	3.1	91.3	0	0	0.0	0.0	
3億円以下	0	0	0.0	0	0	0.0	0.0	0	0	0.0	0.0	0	0	0.0	0.0	
4億円以下	0	0	0.0	0	0	0.0	0.0	0	0	0.0	0.0	0	0	0.0	0.0	
5億円以下	0	0	0.0	0	0	0.0	0.0	0	0	0.0	0.0	0	0	0.0	0.0	
5億円超	0	0	0.0	0	0	0.0	0.0	0	0	0.0	0.0	0	0	0.0	0.0	
合計	133	2,221,200	38.5	785	14,032,261	100.0	19.5	9,579	136,464,484	100.0	111.7	25	439,837	100.0	244.0	

○期間別保証状況【令和3年9月】

(単位:千円、%)

区分	保証承諾								保証債務残高				代位弁済			
	当月中			当期中				当期中				当期中				
	件数	金額	前年比	件数	金額	構成比	前年比	件数	金額	構成比	前年比	件数	金額	構成比	前年比	
3カ月以下	2	3,000	0.0	6	84,000	0.6	280.0	3	34,500	0.0	265.4	0	0	0.0	0.0	
6カ月以下	2	10,000	83.3	12	204,000	1.5	89.6	19	264,016	0.2	70.5	2	92,073	20.9	0.0	
1年以下	49	1,240,800	101.6	275	6,669,778	47.5	89.3	584	14,548,962	10.7	88.3	1	40,048	9.1	0.0	
2年以下	12	206,000	119.7	56	617,500	4.4	70.0	291	3,084,589	2.3	86.0	1	8,119	1.8	195.3	
3年以下	3	7,500	2.0	30	371,910	2.7	6.7	547	6,841,837	5.0	125.2	1	25,026	5.7	0.0	
4年以下	3	3,900	16.3	6	27,900	0.2	10.1	98	485,936	0.4	100.4	0	0	0.0	0.0	
5年以下	16	51,000	13.0	93	742,060	5.3	20.7	1,295	7,206,929	5.3	97.4	1	672	0.2	11.5	
7年以下	30	323,300	76.6	122	1,085,100	7.7	11.8	2,597	22,623,411	16.6	87.7	12	57,472	13.1	375.5	
10年以下	16	375,700	12.1	175	4,044,503	28.8	9.1	3,954	76,259,665	55.9	133.9	6	124,040	28.2	80.1	
10年超	0	0	0.0	10	185,510	1.3	62.5	191	5,114,638	3.7	90.9	1	92,387	21.0	0.0	
合計	133	2,221,200	38.5	785	14,032,261	100.0	19.5	9,579	136,464,484	100.0	111.7	25	439,837	100.0	244.0	

○業種別保証状況【令和3年9月】

(単位:千円、%)

区分	保証承諾								保証債務残高				代位弁済			
	当月中			当期中					当期中				当期中			
	件数	金額	前年比	件数	金額	構成比	前年比	件数	金額	構成比	前年比	件数	金額	構成比	前年比	
製 造 業	12	151,500	16.5	113	2,246,030	16.0	19.4	1,521	22,907,753	16.8	112.2	6	30,541	6.9	476.8	
食 料 品 工 業	1	3,000	1.5	15	387,000	2.8	27.5	140	2,790,653	2.0	119.0	1	489	0.1	0.0	
織 維 品 工 業	2	26,000	29.2	24	566,200	4.0	26.5	336	4,091,304	3.0	107.5	5	30,052	6.8	1,650.4	
木 材 ・ 木 製 品 工 業	0	0	0.0	2	35,000	0.2	28.2	29	402,420	0.3	131.1	0	0	0.0	0.0	
家 具 ・ 建 具 工 業	0	0	0.0	1	5,000	0.0	1.5	67	795,826	0.6	115.3	0	0	0.0	0.0	
紙 工 業	1	50,000	76.1	5	220,000	1.6	43.1	48	1,009,043	0.7	121.3	0	0	0.0	0.0	
印 刷 ・ 製 本 業	1	7,000	14.9	15	289,700	2.1	23.7	153	2,399,720	1.8	103.7	0	0	0.0	0.0	
化 学 工 業	1	5,000	0.0	4	57,000	0.4	20.7	20	375,601	0.3	123.8	0	0	0.0	0.0	
石 油 ・ 石 炭 製 品 工 業	0	0	0.0	0	0	0.0	0.0	0	0	0.0	0.0	0	0	0.0	0.0	
ゴ ム ・ プ ラ ス チ ッ ク 工 業	2	30,000	500.0	4	56,500	0.4	13.2	67	1,012,847	0.7	101.0	0	0	0.0	0.0	
ゴ ム 製 品 製 造 業	0	0	0.0	0	0	0.0	0.0	5	59,218	0.0	193.3	0	0	0.0	0.0	
皮 革 工 業	0	0	0.0	0	0	0.0	0.0	0	0	0.0	0.0	0	0	0.0	0.0	
窯 業	0	0	0.0	1	20,000	0.1	20.0	19	400,974	0.3	120.2	0	0	0.0	0.0	
機 械 工 業	0	0	0.0	6	188,630	1.3	14.1	128	2,535,679	1.9	109.4	0	0	0.0	0.0	
電 気 機 器 工 業	0	0	0.0	4	76,000	0.5	41.5	28	466,956	0.3	125.5	0	0	0.0	0.0	
車 輜 工 業	1	10,000	20.0	3	30,000	0.2	11.3	25	339,237	0.2	105.9	0	0	0.0	0.0	
船 舶 工 業	0	0	0.0	0	0	0.0	0.0	0	0	0.0	0.0	0	0	0.0	0.0	
金 属 工 業	1	3,500	1.3	2	16,500	0.1	1.1	142	2,706,583	2.0	122.1	0	0	0.0	0.0	
ソ フ ト ウ ェ ア 業	1	15,000	75.0	4	92,000	0.7	14.5	68	1,083,382	0.8	119.6	0	0	0.0	0.0	
情 報 処 理 サ ー ビ ス 業	0	0	0.0	0	0	0.0	0.0	2	10,700	0.0	57.4	0	0	0.0	0.0	
そ の 他 の 工 業	1	2,000	8.0	23	206,500	1.5	19.3	244	2,427,609	1.8	105.3	0	0	0.0	0.0	
農 林 漁 業	0	0	0.0	0	0	0.0	0.0	3	15,802	0.0	67.8	0	0	0.0	0.0	
鉱 業	1	25,000	0.0	1	25,000	0.2	83.3	5	112,746	0.1	147.2	0	0	0.0	0.0	
建 設 業	31	567,000	28.6	207	3,470,903	24.7	18.7	2,426	34,482,890	25.3	114.1	8	116,153	26.4	2,577.8	
卸 売 業	22	561,000	47.9	118	3,032,260	21.6	20.5	1,558	29,356,983	21.5	111.6	8	280,663	63.8	512.6	
小 売 業	24	349,000	49.2	97	1,692,891	12.1	19.6	1,239	17,100,759	12.5	111.5	0	0	0.0	0.0	
飲 食 店	6	61,000	62.2	40	535,547	3.8	15.8	615	5,594,938	4.1	111.6	1	5,426	1.2	0.0	
運 送 倉 庫 業	2	40,000	38.1	14	297,500	2.1	17.7	159	3,134,948	2.3	111.4	0	0	0.0	0.0	
サ ー ビ ス 業	29	345,700	53.0	166	2,240,380	16.0	19.7	1,723	19,573,401	14.3	108.9	2	7,054	1.6	329.2	
不 動 産 業	5	85,000	97.8	22	311,950	2.2	37.4	203	2,062,072	1.5	105.0	0	0	0.0	0.0	
そ の 他 の 産 業	1	36,000	72.7	7	179,800	1.3	16.3	127	2,122,193	1.6	104.8	0	0	0.0	0.0	
合 計	133	2,221,200	38.5	785	14,032,261	100.0	19.5	9,579	136,464,484	100.0	111.7	25	439,837	100.0	244.0	

○金融機関別保証状況【令和3年9月】

(単位:千円、%)

区分	保証承諾							保証債務残高				代位弁済			
	当月中			当期中				当期中				当期中			
	件数	金額	前年比	件数	金額	構成比	前年比	件数	金額	構成比	前年比	件数	金額	構成比	前年比
みずほ銀行	0	0	0.0	0	0	0.0	0.0	3	76,688	0.1	75.2	0	0	0.0	0.0
三菱UFJ銀行	0	0	0.0	0	0	0.0	0.0	25	364,770	0.3	88.3	0	0	0.0	0.0
三井住友銀行	0	0	0.0	0	0	0.0	0.0	2	18,036	0.0	76.4	0	0	0.0	0.0
小計	0	0	0.0	0	0	0.0	0.0	30	459,494	0.3	85.3	0	0	0.0	0.0
十六銀行	27	479,000	28.7	207	3,684,084	26.3	16.3	3,111	45,621,642	33.4	109.6	8	53,984	12.3	66.9
大垣共立銀行	16	429,000	42.7	91	1,701,448	12.1	14.2	1,272	20,986,264	15.4	125.8	1	2,494	0.6	4.8
北陸銀行	0	0	0.0	1	80,000	0.6	20.5	26	567,082	0.4	104.9	0	0	0.0	0.0
三十三銀行	0	0	0.0	1	1,000	0.0	1.7	9	91,569	0.1	122.6	0	0	0.0	0.0
小計	43	908,000	34.0	300	5,466,532	39.0	15.7	4,418	67,266,557	49.3	114.3	9	56,478	12.8	42.7
愛知銀行	1	40,000	0.0	1	40,000	0.3	11.1	32	501,946	0.4	127.3	0	0	0.0	0.0
名古屋銀行	1	5,000	16.7	2	55,000	0.4	10.5	51	889,498	0.7	137.5	0	0	0.0	0.0
中京銀行	0	0	0.0	0	0	0.0	0.0	1	10,456	0.0	24.6	0	0	0.0	0.0
小計	2	45,000	128.6	3	95,000	0.7	10.1	84	1,401,900	1.0	121.0	0	0	0.0	0.0
岐阜信用金庫	74	1,197,500	44.7	407	7,779,378	55.4	23.9	4,090	60,344,567	44.2	110.3	10	291,510	66.3	1,053.3
大垣西濃信用金庫	2	7,000	6.1	13	174,611	1.2	13.3	199	2,004,931	1.5	112.8	0	0	0.0	0.0
関信用金庫	1	5,000	5.3	4	24,000	0.2	6.5	84	569,623	0.4	122.7	0	0	0.0	0.0
小計	77	1,209,500	41.9	424	7,977,989	56.9	23.3	4,373	62,919,120	46.1	110.5	10	291,510	66.3	1,047.0
商工組合中央金庫	0	0	0.0	2	24,000	0.2	100.0	11	167,221	0.1	80.1	0	0	0.0	0.0
日本政策金融公庫	0	0	0.0	0	0	0.0	0.0	0	0	0.0	0.0	0	0	0.0	0.0
小計	0	0	0.0	2	24,000	0.2	100.0	11	167,221	0.1	80.1	0	0	0.0	0.0
岐阜商工信用組合	11	58,700	37.6	56	468,740	3.3	30.3	648	4,170,374	3.1	94.3	6	91,849	20.9	455.8
小計	11	58,700	37.6	56	468,740	3.3	30.3	648	4,170,374	3.1	94.3	6	91,849	20.9	455.8
ぎふ農業協同組合	0	0	0.0	0	0	0.0	0.0	15	79,818	0.1	254.2	0	0	0.0	0.0
小計	0	0	0.0	0	0	0.0	0.0	15	79,818	0.1	254.2	0	0	0.0	0.0
合計	133	2,221,200	38.5	785	14,032,261	100.0	19.5	9,579	136,464,484	100.0	111.7	25	439,837	100.0	244.0

○制度別保証状況【令和3年9月】

(単位:千円、%)

区分	保証承諾								保証債務残高				代位弁済			
	当月中			当期中					当期中				当期中			
	件数	金額	前年比	件数	金額	構成比	前年比	件数	金額	構成比	前年比	件数	金額	構成比	前年比	
協会制度	23	477,000	107.0	140	2,866,020	20.4	64.8	1,636	22,462,043	16.5	89.0	10	219,359	49.9	173.4	
普通保証	3	114,000	342.3	14	386,000	2.8	85.2	234	4,332,183	3.2	80.4	3	188,528	42.9	0.0	
無担保保証	6	37,000	76.3	43	496,480	3.5	93.6	701	4,898,719	3.6	78.8	4	7,331	1.7	533.5	
当座貸越根保証	6	162,000	124.6	23	458,000	3.3	61.7	126	2,250,977	1.6	85.0	0	0	0.0	0.0	
無担保当座貸越根保証	0	0	0.0	0	0	0.0	0.0	2	8,055	0.0	81.8	0	0	0.0	0.0	
事業者カードローン当座貸越根保証	6	44,000	110.0	29	168,000	1.2	108.0	146	873,712	0.6	89.8	0	0	0.0	0.0	
長期経営資金保証	0	0	0.0	0	0	0.0	0.0	12	300,608	0.2	85.5	0	0	0.0	0.0	
中小企業特定社債保証	0	0	0.0	6	304,000	2.2	211.1	29	1,096,640	0.8	140.5	0	0	0.0	0.0	
経営安定関連保証	0	0	0.0	0	0	0.0	0.0	69	982,844	0.7	79.5	1	15,924	3.6	0.0	
経営革新関連保証	0	0	0.0	0	0	0.0	0.0	0	0	0.0	0.0	0	0	0.0	0.0	
小口零細企業保証	0	0	0.0	1	3,000	0.0	0.0	12	34,158	0.0	80.1	1	2,005	0.5	0.0	
東日本大震災復興緊急保証	0	0	0.0	0	0	0.0	0.0	6	182,251	0.1	88.4	0	0	0.0	0.0	
経営力強化保証	0	0	0.0	5	190,430	1.4	130.9	26	656,357	0.5	89.1	0	0	0.0	0.0	
経営者保証ガイドライン対応保証	0	0	0.0	0	0	0.0	0.0	0	0	0.0	0.0	0	0	0.0	0.0	
事業再生保証	0	0	0.0	3	35,510	0.3	46.7	12	173,175	0.1	102.4	0	0	0.0	0.0	
アシスト450	0	0	0.0	0	0	0.0	0.0	5	93,019	0.1	91.0	0	0	0.0	0.0	
税理士連携	0	0	0.0	1	30,000	0.2	100.0	5	133,000	0.1	100.0	0	0	0.0	0.0	
NEO	2	120,000	240.0	11	414,600	3.0	68.1	96	3,333,971	2.4	112.9	0	0	0.0	0.0	
危機関連	0	0	0.0	0	0	0.0	0.0	0	0	0.0	0.0	0	0	0.0	0.0	
事業承継特別	0	0	0.0	4	380,000	2.7	31.0	18	1,301,780	1.0	108.6	0	0	0.0	0.0	
その他	0	0	0.0	0	0	0.0	0.0	137	1,810,595	1.3	90.5	1	5,571	1.3	5.4	
岐阜市制度	110	1,744,200	32.7	645	11,166,241	79.6	16.5	7,943	114,002,441	83.5	117.6	15	220,478	50.1	409.8	
中小企業振興資金	4	11,700	72.7	20	91,900	0.7	155.7	253	1,008,014	0.7	82.3	3	11,393	2.6	126.6	
経営環境変動対策資金	7	54,500	60.6	32	328,700	2.3	7.4	883	10,019,504	7.3	79.7	4	109,788	25.0	0.0	
ぎふしアシスト短期資金	38	955,000	91.5	205	4,950,800	35.3	87.5	445	11,579,641	8.5	86.1	1	40,048	9.1	0.0	
創業者支援資金	2	9,000	180.0	13	61,000	0.4	179.4	134	413,988	0.3	101.1	1	1,483	0.3	0.0	
みらい戦略資金	0	0	0.0	0	0	0.0	0.0	13	63,740	0.0	75.4	0	0	0.0	0.0	
雇用促進資金	0	0	0.0	0	0	0.0	0.0	58	382,794	0.3	69.7	0	0	0.0	0.0	
ぎふし返済済おまとめ資金	0	0	0.0	0	0	0.0	0.0	8	83,002	0.1	78.0	0	0	0.0	0.0	
小口零細企業資金	29	146,000	412.6	110	481,250	3.4	119.8	1,204	2,940,631	2.2	79.3	0	0	0.0	0.0	
短期資金	4	26,000	68.4	30	328,000	2.3	91.2	44	488,874	0.4	98.0	0	0	0.0	0.0	
ぎふし経営力強化資金	10	223,500	235.8	47	1,018,191	7.3	122.3	568	8,773,538	6.4	83.8	1	25,037	5.7	58.3	
事業所建設等促進資金	0	0	0.0	3	50,000	0.4	337.8	56	1,213,226	0.9	92.2	0	0	0.0	0.0	
ぎふし事業承継資金	0	0	0.0	0	0	0.0	0.0	3	65,515	0.0	88.9	0	0	0.0	0.0	
ぎふし事業承継特別資金	2	95,000	29.6	9	526,000	3.7	17.6	56	3,275,747	2.4	117.1	0	0	0.0	0.0	
ぎふし危機関連資金	3	28,000	12.2	8	218,500	1.6	3.5	150	6,243,688	4.6	108.5	1	5,426	1.2	0.0	
ぎふし新型コロナ対応資金	0	0	0.0	132	2,533,900	18.1	5.4	3,996	66,662,833	48.8	153.1	4	27,302	6.2	0.0	
ぎふし伴走支援型特別資金	11	195,500	0.0	36	578,000	4.1	0.0	30	459,839	0.3	0.0	0	0	0.0	0.0	
その他	0	0	0.0	0	0	0.0	0.0	42	327,867	0.2	84.6	0	0	0.0	0.0	
合計	133	2,221,200	38.5	785	14,032,261	100.0	19.5	9,579	136,464,484	100.0	111.7	25	439,837	100.0	244.0	