

## ○事業概況【令和3年7月】

(単位:千円、%)

当月中		当月中 前年比	項目	当期中		当月末 前年比	
件数	金額			件数	金額		
/	/	/	保証 申込	期首繰越 A	159	3,402,730	661.9
101	1,931,471	15.4		当期中 B	419	7,069,903	11.4
0	0	0.0	拒絶 C	0	0	0.0	
2	18,400	3.5	申込取消 D	20	378,200	27.6	
/	300	0.0	査定減額 E	/	128,272	7.9	
/	/	/	調査中 F	12	405,000	21.3	
/	/	/	保証 承諾	期首繰越 G	9,995	144,433,178	193.5
102	1,770,931	14.6		当期中 H	546	9,561,161	16.6
3	85,000	86.2	保証後取消 I	11	151,800	22.7	
133	2,028,614	60.5	償還 J	789	13,999,951	107.0	
4	83,146	1,022.0	代位弁済(元金) K	15	401,922	393.4	
/	/	/	貸付報告未着 L	58	1,091,611	20.9	
/	/	/	保証債務残高 M	9,668	138,349,055	122.3	
/	/	/	期首求償権残高 N	246	593,777	75.8	
4	83,146	1,022.0	代位 弁済	元金	15	401,922	393.4
/	89	1,825.3		利息	/	492	85.5
4	83,235	1,022.5		合計 O	15	402,414	391.7
0	1,956	499.2	回収 P	5	80,486	603.5	
2	6,642	0.0	償却 Q	2	6,642	0.0	
/	/	/	求償権残高 R	254	909,065	104.2	

A+B=C+D+E+F+H

G+H=I+J+K+L+M

N+O=P+Q+R

# 実績月別推移表

## ○保証承諾

(単位:千円、%)

	平成31年度		令和2年度		令和3年度		
	件数	金額	件数	金額	件数	金額	前年比
4月	341	4,561,408	319	7,795,493	207	3,834,285	49.2
5月	302	4,434,861	812	17,517,866	114	1,977,890	11.3
6月	237	2,853,394	1,123	20,131,194	123	1,978,055	9.8
7月	185	3,042,037	679	12,117,786	102	1,770,931	14.6
8月	200	3,640,650	476	8,671,744			
9月	195	2,980,140	314	5,772,455			
10月	163	2,544,296	248	3,992,188			
11月	161	3,260,638	239	4,171,429			
12月	169	3,205,463	349	5,970,515			
1月	143	2,496,165	186	3,140,048			
2月	159	2,525,401	293	5,662,876			
3月	276	6,200,797	830	20,713,269			
合計	2,531	41,745,251	5,868	115,656,863	546	9,561,161	16.6

## ○保証債務残高

(単位:千円、%)

	平成31年度		令和2年度		令和3年度		
	件数	金額	件数	金額	件数	金額	前年比
4月	6,658	72,298,930	6,820	76,883,233	9,795	140,194,812	182.3
5月	6,750	73,532,866	7,186	86,644,724	9,772	139,761,556	161.3
6月	6,782	74,257,091	7,953	101,940,779	9,710	138,912,095	136.3
7月	6,789	74,130,784	8,499	113,134,567	9,668	138,349,055	122.3
8月	6,780	73,973,601	8,789	118,151,057			
9月	6,792	73,908,121	8,998	122,182,658			
10月	6,783	73,427,298	9,088	123,885,126			
11月	6,771	72,919,918	9,166	125,224,716			
12月	6,730	72,224,358	9,301	127,239,928			
1月	6,689	71,500,498	9,373	127,498,202			
2月	6,658	70,872,851	9,429	128,113,229			
3月	6,688	72,151,975	9,629	135,054,447			

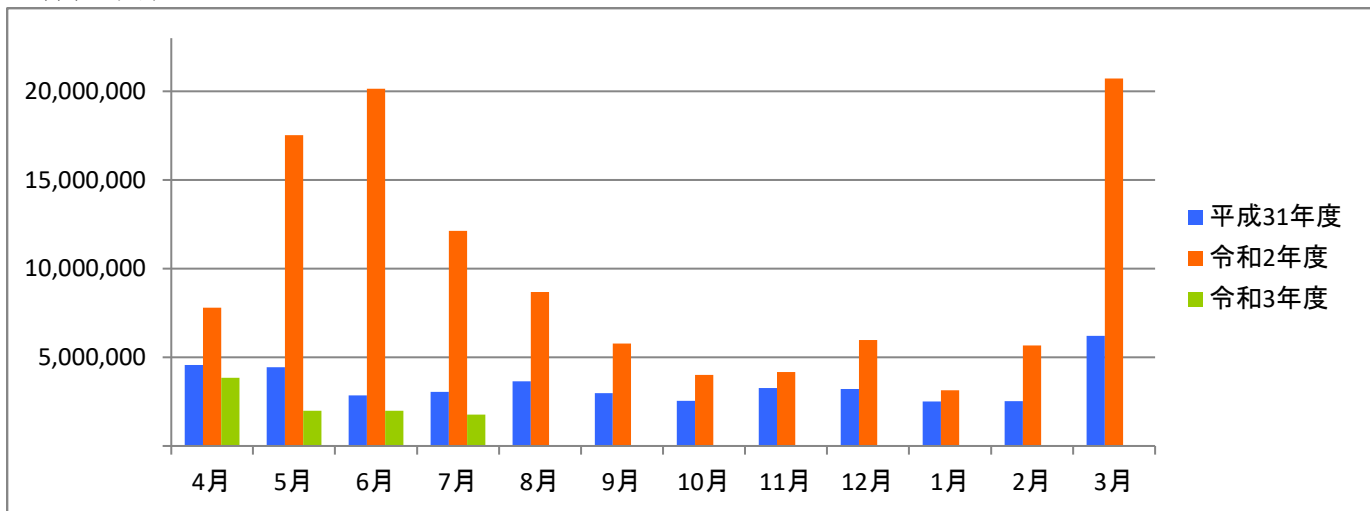
## ○代位弁済

(単位:千円、%)

	平成31年度		令和2年度		令和3年度		
	件数	金額	件数	金額	件数	金額	前年比
4月	8	46,493	5	8,138	6	274,062	3,367.8
5月	9	95,052	2	34,931	2	20,600	59.0
6月	8	33,936	6	51,531	3	24,517	47.6
7月	9	207,290	3	8,140	4	83,235	1022.5
8月	2	6,136	0	0			
9月	5	60,578	3	77,539			
10月	3	13,022	3	27,600			
11月	17	233,165	3	4,111			
12月	25	379,014	1	103			
1月	13	118,602	3	18,180			
2月	4	79,986	0	0			
3月	6	39,279	5	116,978			
合計	109	1,312,555	34	347,251	15	402,414	391.7

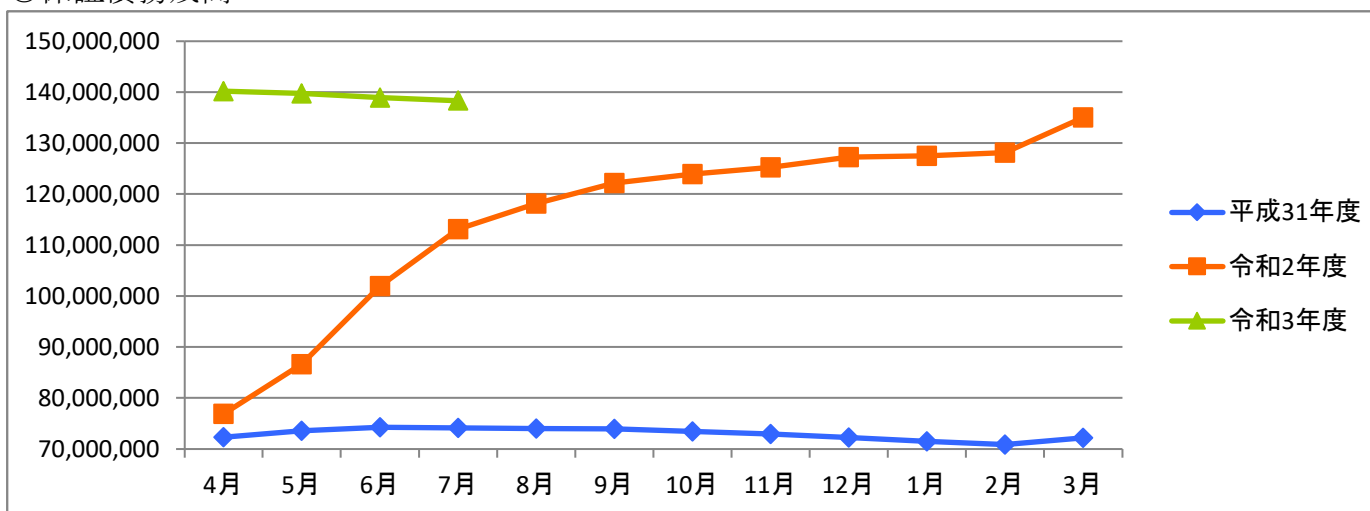
○保証承諾

(単位:千円)



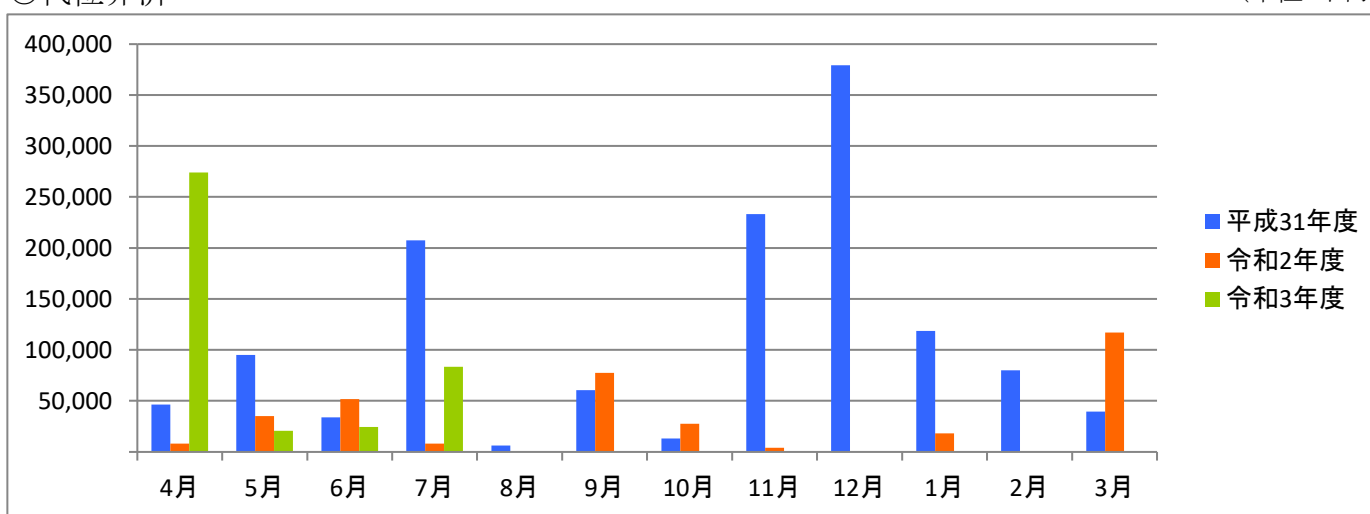
○保証債務残高

(単位:千円)



○代位弁済

(単位:千円)



# 資金使途別・金額別・期間別保証状況

## ○資金使途別保証状況【令和3年7月】

(単位:千円、%)

区分	保証承諾								保証債務残高				代位弁済			
	当月中			当期中				当期中				当期中				
	件数	金額	前年比	件数	金額	構成比	前年比	件数	金額	構成比	前年比	件数	金額	構成比	前年比	
運転資金	78	1,523,111	12.7	458	8,821,031	92.3	15.6	8,317	128,593,421	92.9	125.9	15	402,414	100.0	412.1	
設備資金	8	38,320	88.7	37	270,930	2.8	152.4	600	3,649,983	2.6	90.3	0	0	0.0	0.0	
運転設備資金	16	209,500	165.3	51	469,200	4.9	59.7	751	6,105,651	4.4	87.7	0	0	0.0	0.0	
合計	102	1,770,931	14.6	546	9,561,161	100.0	16.6	9,668	138,349,055	100.0	122.3	15	402,414	100.0	391.7	

## ○金額別保証状況【令和3年7月】

(単位:千円、%)

区分	保証承諾								保証債務残高				代位弁済			
	当月中			当期中				当期中				当期中				
	件数	金額	前年比	件数	金額	構成比	前年比	件数	金額	構成比	前年比	件数	金額	構成比	前年比	
100万円以下	4	2,800	15.1	23	19,050	0.2	31.2	279	171,215	0.1	123.7	0	0	0.0	0.0	
200万円以下	3	4,560	8.2	34	57,160	0.6	21.6	582	698,079	0.5	108.0	0	0	0.0	0.0	
300万円以下	8	24,000	22.1	39	112,900	1.2	25.5	714	1,368,474	1.0	105.2	2	3,978	1.0	218.4	
500万円以下	15	68,760	22.0	85	391,990	4.1	29.1	1,255	4,025,450	2.9	111.5	2	8,137	2.0	78.7	
1,000万円以下	24	200,900	10.9	124	1,082,776	11.3	17.2	2,242	15,194,599	11.0	122.2	1	6,014	1.5	54.0	
1,500万円以下	10	140,000	20.3	39	544,000	5.7	19.2	758	7,764,651	5.6	109.5	2	19,093	4.7	141.3	
2,000万円以下	9	173,000	12.0	63	1,237,700	12.9	19.9	1,224	19,629,452	14.2	141.9	2	32,591	8.1	187.3	
3,000万円以下	11	311,911	15.3	50	1,410,985	14.8	6.9	1,186	28,219,544	20.4	102.2	1	25,026	6.2	56.2	
5,000万円以下	17	765,000	15.4	64	2,855,600	29.9	24.0	965	34,045,977	24.6	124.8	1	40,048	10.0	0.0	
6,000万円以下	0	0	0.0	15	894,000	9.4	168.7	202	10,829,390	7.8	406.9	0	0	0.0	0.0	
7,000万円以下	0	0	0.0	2	140,000	1.5	22.6	65	2,967,241	2.1	104.0	0	0	0.0	0.0	
8,000万円以下	1	80,000	50.6	5	397,000	4.2	9.2	125	7,650,964	5.5	99.8	2	87,118	21.6	0.0	
1億円以下	0	0	0.0	1	95,000	1.0	52.2	26	1,500,282	1.1	89.8	2	180,409	44.8	0.0	
2億円以下	0	0	0.0	2	323,000	3.4	16.0	45	4,283,736	3.1	98.9	0	0	0.0	0.0	
3億円以下	0	0	0.0	0	0	0.0	0.0	0	0	0.0	0.0	0	0	0.0	0.0	
4億円以下	0	0	0.0	0	0	0.0	0.0	0	0	0.0	0.0	0	0	0.0	0.0	
5億円以下	0	0	0.0	0	0	0.0	0.0	0	0	0.0	0.0	0	0	0.0	0.0	
5億円超	0	0	0.0	0	0	0.0	0.0	0	0	0.0	0.0	0	0	0.0	0.0	
合計	102	1,770,931	14.6	546	9,561,161	100.0	16.6	9,668	138,349,055	100.0	122.3	15	402,414	100.0	391.7	

## ○期間別保証状況【令和3年7月】

(単位:千円、%)

区分	保証承諾								保証債務残高				代位弁済			
	当月中			当期中				当期中				当期中				
	件数	金額	前年比	件数	金額	構成比	前年比	件数	金額	構成比	前年比	件数	金額	構成比	前年比	
3カ月以下	3	61,000	0.0	3	61,000	0.6	203.3	2	19,000	0.0	146.2	0	0	0.0	0.0	
6カ月以下	0	0	0.0	6	94,000	1.0	60.8	17	189,646	0.1	61.7	2	92,073	22.9	0.0	
1年以下	43	1,023,311	87.1	173	3,914,178	40.9	86.3	594	14,786,774	10.7	87.3	1	40,048	10.0	0.0	
2年以下	13	181,000	158.8	35	333,500	3.5	62.0	301	3,229,954	2.3	87.5	0	0	0.0	0.0	
3年以下	4	4,860	0.3	25	362,410	3.8	8.2	552	7,093,726	5.1	171.0	1	25,026	6.2	0.0	
4年以下	0	0	0.0	3	24,000	0.3	11.9	99	501,676	0.4	122.2	0	0	0.0	0.0	
5年以下	12	155,760	29.2	64	517,260	5.4	17.8	1,314	7,318,237	5.3	103.5	0	0	0.0	0.0	
7年以下	14	101,500	12.2	78	641,500	6.7	8.2	2,633	23,291,372	16.8	89.3	4	28,840	7.2	188.4	
10年以下	13	243,500	3.1	149	3,427,803	35.9	9.3	3,965	76,766,360	55.5	157.1	6	124,040	30.8	159.9	
10年超	0	0	0.0	10	185,510	1.9	118.8	191	5,152,311	3.7	91.7	1	92,387	23.0	0.0	
合計	102	1,770,931	14.6	546	9,561,161	100.0	16.6	9,668	138,349,055	100.0	122.3	15	402,414	100.0	391.7	

## ○業種別保証状況【令和3年7月】

(単位:千円、%)

区分	保証承諾								保証債務残高				代位弁済			
	当月中			当期中				当期中				当期中				
	件数	金額	前年比	件数	金額	構成比	前年比	件数	金額	構成比	前年比	件数	金額	構成比	前年比	
製造業	15	282,200	14.8	84	1,755,530	18.4	19.3	1,531	23,149,698	16.7	125.2	3	24,517	6.1	382.8	
食料品工業	1	40,000	19.2	11	291,000	3.0	28.0	142	2,748,943	2.0	125.1	0	0	0.0	0.0	
繊維品工業	4	91,700	25.7	20	525,200	5.5	27.7	340	4,155,720	3.0	117.9	3	24,517	6.1	1,346.5	
木材・木製品工業	0	0	0.0	1	30,000	0.3	28.8	29	404,533	0.3	118.7	0	0	0.0	0.0	
家具・建具工業	0	0	0.0	1	5,000	0.1	2.4	70	856,905	0.6	137.0	0	0	0.0	0.0	
紙工業	1	10,000	6.3	4	170,000	1.8	39.1	48	1,017,137	0.7	128.3	0	0	0.0	0.0	
印刷・製本業	1	3,000	2.8	10	122,700	1.3	13.3	153	2,426,991	1.8	110.1	0	0	0.0	0.0	
化学工業	1	30,000	23.1	3	52,000	0.5	19.3	20	378,347	0.3	126.0	0	0	0.0	0.0	
石油・石炭製品工業	0	0	0.0	0	0	0.0	0.0	0	0	0.0	0.0	0	0	0.0	0.0	
ゴム・プラスチック工業	0	0	0.0	1	6,500	0.1	2.0	68	1,028,480	0.7	115.0	0	0	0.0	0.0	
ゴム製品製造業	0	0	0.0	0	0	0.0	0.0	5	59,272	0.0	193.1	0	0	0.0	0.0	
皮革工業	0	0	0.0	0	0	0.0	0.0	0	0	0.0	0.0	0	0	0.0	0.0	
窯業	0	0	0.0	1	20,000	0.2	30.8	20	409,365	0.3	134.8	0	0	0.0	0.0	
機械工業	1	50,000	14.5	5	168,630	1.8	14.7	129	2,553,940	1.8	123.6	0	0	0.0	0.0	
電気機器工業	1	5,000	16.7	4	76,000	0.8	58.9	27	467,070	0.3	159.6	0	0	0.0	0.0	
車輜工業	1	10,000	14.7	1	10,000	0.1	4.8	24	343,102	0.2	152.5	0	0	0.0	0.0	
船舶工業	0	0	0.0	0	0	0.0	0.0	0	0	0.0	0.0	0	0	0.0	0.0	
金属工業	0	0	0.0	1	13,000	0.1	1.3	143	2,737,831	2.0	140.3	0	0	0.0	0.0	
ソフトウェア業	0	0	0.0	2	68,000	0.7	20.0	68	1,092,735	0.8	186.6	0	0	0.0	0.0	
情報処理サービス業	0	0	0.0	0	0	0.0	0.0	2	10,800	0.0	55.7	0	0	0.0	0.0	
その他の工業	4	42,500	24.5	19	197,500	2.1	21.5	243	2,458,528	1.8	114.9	0	0	0.0	0.0	
農林漁業	0	0	0.0	0	0	0.0	0.0	3	17,050	0.0	69.5	0	0	0.0	0.0	
鉱業	0	0	0.0	0	0	0.0	0.0	5	117,138	0.1	147.7	0	0	0.0	0.0	
建設業	20	221,800	7.8	146	2,250,603	23.5	15.6	2,450	34,851,717	25.2	125.8	6	104,846	26.1	2,326.9	
卸売業	22	572,260	23.1	80	2,105,260	22.0	17.8	1,576	29,835,076	21.6	121.0	5	271,568	67.5	496.0	
小売業	13	195,611	14.2	64	1,223,091	12.8	17.1	1,251	17,347,870	12.5	116.9	0	0	0.0	0.0	
飲食店	7	63,560	15.4	33	469,547	4.9	14.7	621	5,691,206	4.1	116.2	0	0	0.0	0.0	
運送倉庫業	2	46,000	17.2	9	182,000	1.9	12.5	162	3,181,802	2.3	120.0	0	0	0.0	0.0	
サービス業	18	327,500	12.7	111	1,317,380	13.8	14.9	1,744	20,078,263	14.5	124.8	1	1,483	0.4	69.2	
不動産業	3	12,000	9.0	14	153,950	1.6	22.7	200	2,014,686	1.5	110.2	0	0	0.0	0.0	
その他の産業	2	50,000	39.1	5	103,800	1.1	11.2	125	2,064,549	1.5	109.8	0	0	0.0	0.0	
合計	102	1,770,931	14.6	546	9,561,161	100.0	16.6	9,668	138,349,055	100.0	122.3	15	402,414	100.0	391.7	

○金融機関別保証状況【令和3年7月】

(単位:千円、%)

区分	保証承諾							保証債務残高				代位弁済			
	当月中			当期中				当期中				当期中			
	件数	金額	前年比	件数	金額	構成比	前年比	件数	金額	構成比	前年比	件数	金額	構成比	前年比
みずほ銀行	0	0	0.0	0	0	0.0	0.0	3	80,449	0.1	76.1	0	0	0.0	0.0
三菱UFJ銀行	0	0	0.0	0	0	0.0	0.0	25	372,851	0.3	139.6	0	0	0.0	0.0
三井住友銀行	0	0	0.0	0	0	0.0	0.0	2	18,966	0.0	77.3	0	0	0.0	0.0
小計	0	0	0.0	0	0	0.0	0.0	30	472,266	0.3	118.8	0	0	0.0	0.0
十六銀行	27	457,000	9.8	150	2,601,084	27.2	14.5	3,163	46,411,571	33.5	122.0	4	41,656	10.4	1,241.8
大垣共立銀行	12	219,000	10.4	57	918,648	9.6	9.7	1,271	21,121,139	15.3	142.8	1	2,494	0.6	4.8
北陸銀行	1	80,000	0.0	1	80,000	0.8	20.5	28	574,230	0.4	104.9	0	0	0.0	0.0
三十三銀行	0	0	0.0	1	1,000	0.0	1.9	9	94,109	0.1	130.5	0	0	0.0	0.0
小計	40	756,000	11.2	209	3,600,732	37.7	12.9	4,471	68,201,049	49.3	127.7	5	44,150	11.0	80.4
愛知銀行	0	0	0.0	0	0	0.0	0.0	32	513,578	0.4	149.7	0	0	0.0	0.0
名古屋銀行	0	0	0.0	0	0	0.0	0.0	52	900,905	0.7	210.9	0	0	0.0	0.0
中京銀行	0	0	0.0	0	0	0.0	0.0	1	11,288	0.0	25.4	0	0	0.0	0.0
小計	0	0	0.0	0	0	0.0	0.0	85	1,425,771	1.0	160.8	0	0	0.0	0.0
岐阜信用金庫	47	874,060	20.1	281	5,372,778	56.2	20.4	4,127	61,176,719	44.2	117.7	6	275,029	68.3	993.7
大垣西濃信用金庫	2	36,611	26.8	10	162,611	1.7	16.6	201	2,084,785	1.5	136.9	0	0	0.0	0.0
関信用金庫	1	12,000	12.6	3	19,000	0.2	7.9	84	576,355	0.4	145.8	0	0	0.0	0.0
小計	50	922,671	20.2	294	5,554,389	58.1	20.2	4,412	63,837,860	46.1	118.5	6	275,029	68.3	993.7
商工組合中央金庫	2	24,000	100.0	2	24,000	0.3	100.0	12	173,467	0.1	80.5	0	0	0.0	0.0
日本政策金融公庫	0	0	0.0	0	0	0.0	0.0	0	0	0.0	0.0	0	0	0.0	0.0
小計	2	24,000	100.0	2	24,000	0.3	100.0	12	173,467	0.1	80.5	0	0	0.0	0.0
岐阜商工信用組合	10	68,260	27.7	41	382,040	4.0	30.5	643	4,157,860	3.0	96.3	4	83,235	20.7	413.1
小計	10	68,260	27.7	41	382,040	4.0	30.5	643	4,157,860	3.0	96.3	4	83,235	20.7	413.1
ぎふ農業協同組合	0	0	0.0	0	0	0.0	0.0	15	80,782	0.1	308.8	0	0	0.0	0.0
小計	0	0	0.0	0	0	0.0	0.0	15	80,782	0.1	308.8	0	0	0.0	0.0
合計	102	1,770,931	14.6	546	9,561,161	100.0	16.6	9,668	138,349,055	100.0	122.3	15	402,414	100.0	391.7

○制度別保証状況【令和3年7月】

(単位:千円、%)

区分	保証承諾								保証債務残高				代位弁済			
	当月中			当期中				当期中				当期中				
	件数	金額	前年比	件数	金額	構成比	前年比	件数	金額	構成比	前年比	件数	金額	構成比	前年比	
協会制度	25	411,000	143.2	91	1,935,020	20.2	56.5	1,656	22,595,404	16.3	87.8	4	200,385	49.8	409.4	
普通保証	1	8,000	38.1	9	213,000	2.2	56.1	237	4,383,238	3.2	78.6	2	180,409	44.8	0.0	
無担保保証	8	71,000	86.6	27	351,480	3.7	87.5	711	5,028,853	3.6	77.7	1	4,052	1.0	334.9	
当座貸越根保証	5	130,000	183.1	13	236,000	2.5	52.0	130	2,371,927	1.7	87.8	0	0	0.0	0.0	
無担保当座貸越根保証	0	0	0.0	0	0	0.0	0.0	2	8,363	0.0	84.4	0	0	0.0	0.0	
事業者カードローン当座貸越根保証	7	50,000	116.3	19	107,000	1.1	106.5	148	885,933	0.6	86.9	0	0	0.0	0.0	
長期経営資金保証	0	0	0.0	0	0	0.0	0.0	12	305,442	0.2	81.6	0	0	0.0	0.0	
中小企業特定社債保証	2	104,000	0.0	4	224,000	2.3	280.0	28	1,032,400	0.7	142.2	0	0	0.0	0.0	
経営安定関連保証	0	0	0.0	0	0	0.0	0.0	71	999,722	0.7	78.2	1	15,924	4.0	0.0	
経営革新関連保証	0	0	0.0	0	0	0.0	0.0	0	0	0.0	0.0	0	0	0.0	0.0	
小口零細企業保証	1	3,000	0.0	1	3,000	0.0	0.0	13	37,572	0.0	84.8	0	0	0.0	0.0	
東日本大震災復興緊急保証	0	0	0.0	0	0	0.0	0.0	7	183,839	0.1	86.4	0	0	0.0	0.0	
経営力強化保証	1	45,000	0.0	5	190,430	2.0	130.9	25	623,152	0.5	83.1	0	0	0.0	0.0	
経営者保証ガイドライン対応保証	0	0	0.0	0	0	0.0	0.0	0	0	0.0	0.0	0	0	0.0	0.0	
事業再生保証	0	0	0.0	3	35,510	0.4	0.0	12	175,530	0.1	185.8	0	0	0.0	0.0	
アシスト450	0	0	0.0	0	0	0.0	0.0	5	93,377	0.1	80.6	0	0	0.0	0.0	
税理士連携	0	0	0.0	0	0	0.0	0.0	5	133,000	0.1	100.0	0	0	0.0	0.0	
NEO	0	0	0.0	6	194,600	2.0	42.4	92	3,180,137	2.3	109.8	0	0	0.0	0.0	
危機関連	0	0	0.0	0	0	0.0	0.0	0	0	0.0	0.0	0	0	0.0	0.0	
事業承継特別	0	0	0.0	4	380,000	4.0	32.5	18	1,322,140	1.0	114.2	0	0	0.0	0.0	
その他	0	0	0.0	0	0	0.0	0.0	140	1,830,781	1.3	87.6	0	0	0.0	0.0	
岐阜市制度	77	1,359,931	11.5	455	7,626,141	79.8	14.1	8,012	115,753,651	83.7	132.4	11	202,030	50.2	375.5	
中小企業振興資金	4	33,000	0.0	16	80,200	0.8	254.6	258	1,030,593	0.7	81.3	1	4,676	1.2	52.0	
経営環境変動対策資金	1	3,000	1.0	22	214,400	2.2	5.3	919	10,396,150	7.5	79.5	4	109,788	27.3	0.0	
ぎふしアシスト短期資金	36	960,700	89.8	119	2,586,000	27.0	84.6	455	11,926,333	8.6	85.4	1	40,048	10.0	0.0	
創業者支援資金	0	0	0.0	7	38,000	0.4	200.0	133	408,584	0.3	98.4	1	1,483	0.4	0.0	
みらい戦略資金	0	0	0.0	0	0	0.0	0.0	13	66,620	0.0	76.1	0	0	0.0	0.0	
雇用促進資金	0	0	0.0	0	0	0.0	0.0	62	407,543	0.3	72.2	0	0	0.0	0.0	
ぎふし返済済みおまとめ資金	0	0	0.0	0	0	0.0	0.0	8	84,866	0.1	73.6	0	0	0.0	0.0	
小口零細企業資金	19	83,120	212.0	70	290,950	3.0	88.6	1,216	2,962,615	2.1	74.4	0	0	0.0	0.0	
短期資金	5	46,000	79.3	24	272,000	2.8	93.3	43	472,838	0.3	88.3	0	0	0.0	0.0	
ぎふし経営力強化資金	3	56,611	138.5	33	740,691	7.7	120.7	580	9,223,051	6.7	84.9	1	25,037	6.2	58.3	
事業所建設等促進資金	0	0	0.0	3	50,000	0.5	0.0	56	1,232,702	0.9	93.4	0	0	0.0	0.0	
ぎふし事業承継資金	0	0	0.0	0	0	0.0	0.0	3	66,880	0.0	89.1	0	0	0.0	0.0	
ぎふし事業承継特別資金	2	50,000	11.7	5	308,000	3.2	12.9	53	3,171,777	2.3	138.1	0	0	0.0	0.0	
ぎふし危機関連資金	1	50,000	8.5	4	185,500	1.9	3.3	150	6,365,054	4.6	125.2	0	0	0.0	0.0	
ぎふし新型コロナ対応資金	0	0	0.0	132	2,533,900	26.5	6.7	4,003	67,307,250	48.7	202.0	3	20,997	5.2	0.0	
ぎふし伴走支援型特別資金	6	77,500	0.0	20	326,500	3.4	0.0	18	294,283	0.2	0.0	0	0	0.0	0.0	
その他	0	0	0.0	0	0	0.0	0.0	42	336,514	0.2	81.0	0	0	0.0	0.0	
合計	102	1,770,931	14.6	546	9,561,161	100.0	16.6	9,668	138,349,055	100.0	122.3	15	402,414	100.0	391.7	