

○事業概況【令和3年6月】

(単位:千円、%)

当月中		当月中 前年比	項目	当期中		当月末 前年比	
件数	金額			件数	金額		
/	/	/	保証 申込	期首繰越 A	159	3,402,730	661.9
122	2,002,340	11.1		当期中 B	318	5,138,432	10.4
0	0	0.0	拒絶 C	0	0	0.0	
3	19,000	2.8	申込取消 D	18	359,800	42.3	
/	4,100	0.6	査定減額 E	/	127,972	13.2	
/	/	/	調査中 F	15	263,160	10.1	
/	/	/	保証 承諾	期首繰越 G	9,995	144,433,178	193.5
123	1,978,055	9.8		当期中 H	444	7,790,230	17.1
2	27,000	6.0	保証後取消 I	8	66,800	11.7	
177	2,647,301	59.6	償還 J	656	11,971,338	123.1	
3	24,455	47.8	代位弁済(元金) K	11	318,776	339.0	
/	/	/	貸付報告未着 L	54	954,400	12.3	
/	/	/	保証債務残高 M	9,710	138,912,095	136.3	
/	/	/	期首求償権残高 N	246	593,777	75.8	
3	24,455	47.8	代位 弁済	元金	11	318,776	339.0
/	62	15.5		利息	/	403	70.6
3	24,517	47.6		合計 O	11	319,179	337.4
1	20,481	290.4	回収 P	5	78,530	606.6	
0	0	0.0	償却 Q	0	0	0.0	
/	/	/	求償権残高 R	252	834,427	96.5	

A+B=C+D+E+F+H

G+H=I+J+K+L+M

N+O=P+Q+R

実績月別推移表

○保証承諾

(単位:千円、%)

	平成31年度		令和2年度		令和3年度		
	件数	金額	件数	金額	件数	金額	前年比
4月	341	4,561,408	319	7,795,493	207	3,834,285	49.2
5月	302	4,434,861	812	17,517,866	114	1,977,890	11.3
6月	237	2,853,394	1,123	20,131,194	123	1,978,055	9.8
7月	185	3,042,037	679	12,117,786			
8月	200	3,640,650	476	8,671,744			
9月	195	2,980,140	314	5,772,455			
10月	163	2,544,296	248	3,992,188			
11月	161	3,260,638	239	4,171,429			
12月	169	3,205,463	349	5,970,515			
1月	143	2,496,165	186	3,140,048			
2月	159	2,525,401	293	5,662,876			
3月	276	6,200,797	830	20,713,269			
合計	2,531	41,745,251	5,868	115,656,863	444	7,790,230	17.1

○保証債務残高

(単位:千円、%)

	平成31年度		令和2年度		令和3年度		
	件数	金額	件数	金額	件数	金額	前年比
4月	6,658	72,298,930	6,820	76,883,233	9,795	140,194,812	182.3
5月	6,750	73,532,866	7,186	86,644,724	9,772	139,761,556	161.3
6月	6,782	74,257,091	7,953	101,940,779	9,710	138,912,095	136.3
7月	6,789	74,130,784	8,499	113,134,567			
8月	6,780	73,973,601	8,789	118,151,057			
9月	6,792	73,908,121	8,998	122,182,658			
10月	6,783	73,427,298	9,088	123,885,126			
11月	6,771	72,919,918	9,166	125,224,716			
12月	6,730	72,224,358	9,301	127,239,928			
1月	6,689	71,500,498	9,373	127,498,202			
2月	6,658	70,872,851	9,429	128,113,229			
3月	6,688	72,151,975	9,629	135,054,447			

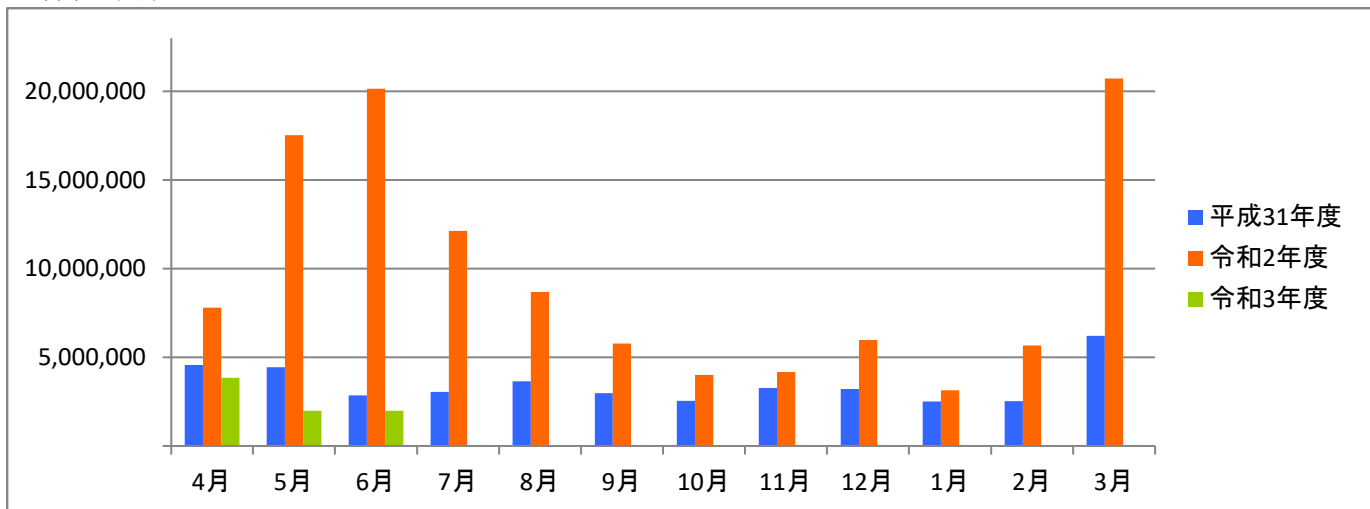
○代位弁済

(単位:千円、%)

	平成31年度		令和2年度		令和3年度		
	件数	金額	件数	金額	件数	金額	前年比
4月	8	46,493	5	8,138	6	274,062	3,367.8
5月	9	95,052	2	34,931	2	20,600	59.0
6月	8	33,936	6	51,531	3	24,517	47.6
7月	9	207,290	3	8,140			
8月	2	6,136	0				
9月	5	60,578	3	77,539			
10月	3	13,022	3	27,600			
11月	17	233,165	3	4,111			
12月	25	379,014	1	103			
1月	13	118,602	3	18,180			
2月	4	79,986	0				
3月	6	39,279	5	116,978			
合計	109	1,312,555	34	347,251	11	319,179	337.4

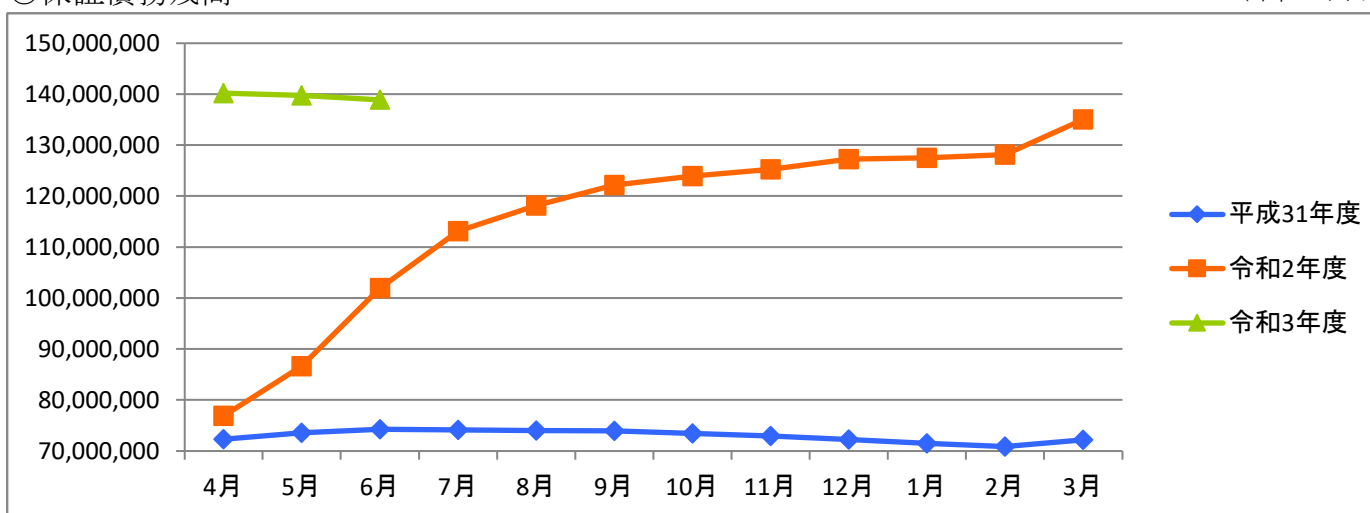
○保証承諾

(単位:千円)



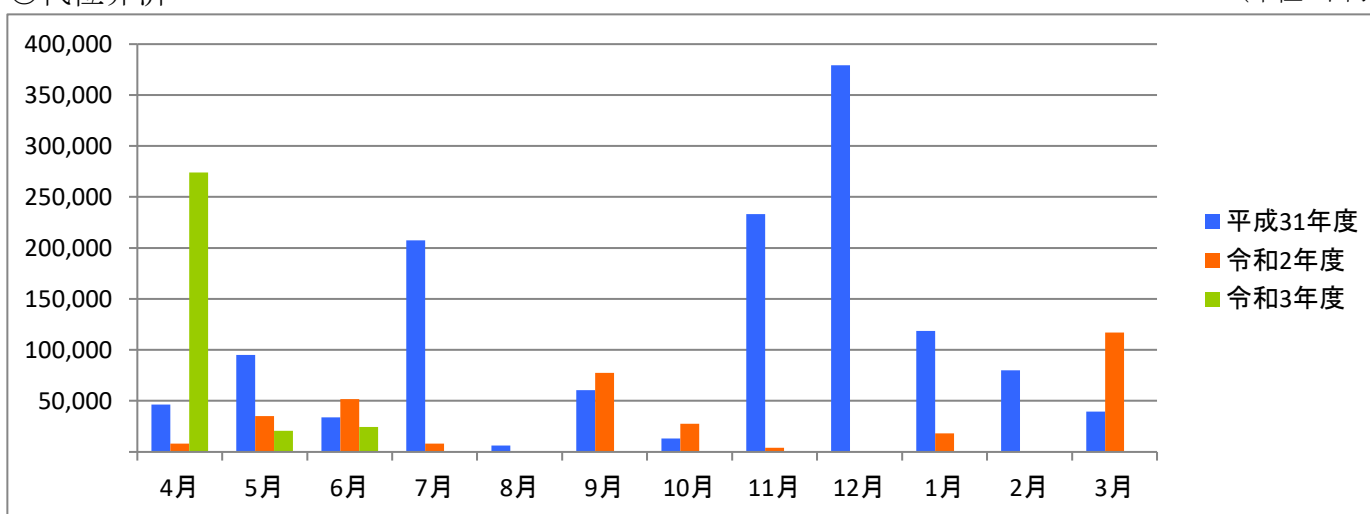
○保証債務残高

(単位:千円)



○代位弁済

(単位:千円)



資金使途別・金額別・期間別保証状況

○資金使途別保証状況【令和3年6月】

(単位:千円、%)

区分	保証承諾								保証債務残高				代位弁済			
	当月中			当期中				当期中				当期中				
	件数	金額	前年比	件数	金額	構成比	前年比	件数	金額	構成比	前年比	件数	金額	構成比	前年比	
運転資金	101	1,774,775	8.9	380	7,297,920	93.7	16.3	8,356	129,072,411	92.9	142.4	11	319,179	100.0	340.8	
設備資金	11	92,880	329.9	29	232,610	3.0	172.9	600	3,653,556	2.6	89.1	0	0	0.0	0.0	
運転設備資金	11	110,400	55.3	35	259,700	3.3	39.4	754	6,186,128	4.5	86.1	0	0	0.0	0.0	
合計	123	1,978,055	9.8	444	7,790,230	100.0	17.1	9,710	138,912,095	100.0	136.3	11	319,179	100.0	337.4	

○金額別保証状況【令和3年6月】

(単位:千円、%)

区分	保証承諾								保証債務残高				代位弁済			
	当月中			当期中				当期中				当期中				
	件数	金額	前年比	件数	金額	構成比	前年比	件数	金額	構成比	前年比	件数	金額	構成比	前年比	
100万円以下	6	4,800	25.5	19	16,250	0.2	38.3	280	170,490	0.1	132.5	0	0	0.0	0.0	
200万円以下	8	14,500	13.3	31	52,600	0.7	25.1	593	708,082	0.5	115.5	0	0	0.0	0.0	
300万円以下	10	28,400	14.1	31	88,900	1.1	26.6	712	1,374,389	1.0	113.6	1	2,494	0.8	0.0	
500万円以下	25	112,380	21.2	70	323,230	4.1	31.3	1,254	4,034,649	2.9	117.6	2	8,137	2.5	131.7	
1,000万円以下	30	266,300	10.6	100	881,876	11.3	19.8	2,246	15,300,203	11.0	142.4	1	6,014	1.9	66.9	
1,500万円以下	8	114,000	9.9	29	404,000	5.2	18.8	771	7,871,857	5.7	118.4	2	19,093	6.0	141.3	
2,000万円以下	9	176,700	8.2	54	1,064,700	13.7	22.4	1,226	19,741,886	14.2	152.0	1	15,924	5.0	91.5	
3,000万円以下	11	296,975	3.5	39	1,099,074	14.1	5.9	1,196	28,468,730	20.5	113.7	1	25,026	7.8	56.2	
5,000万円以下	11	463,000	12.9	47	2,090,600	26.8	30.2	971	34,235,435	24.6	150.9	0	0	0.0	0.0	
6,000万円以下	1	56,000	93.3	15	894,000	11.5	168.7	201	10,810,792	7.8	397.1	0	0	0.0	0.0	
7,000万円以下	1	70,000	51.9	2	140,000	1.8	25.5	66	3,045,340	2.2	105.5	0	0	0.0	0.0	
8,000万円以下	1	80,000	10.0	4	317,000	4.1	7.7	125	7,605,389	5.5	107.0	1	62,082	19.5	0.0	
1億円以下	1	95,000	105.6	1	95,000	1.2	52.2	25	1,419,617	1.0	84.2	2	180,409	56.5	0.0	
2億円以下	1	200,000	100.0	2	323,000	4.1	19.9	44	4,125,235	3.0	101.9	0	0	0.0	0.0	
3億円以下	0	0	0.0	0	0	0.0	0.0	0	0	0.0	0.0	0	0	0.0	0.0	
4億円以下	0	0	0.0	0	0	0.0	0.0	0	0	0.0	0.0	0	0	0.0	0.0	
5億円以下	0	0	0.0	0	0	0.0	0.0	0	0	0.0	0.0	0	0	0.0	0.0	
5億円超	0	0	0.0	0	0	0.0	0.0	0	0	0.0	0.0	0	0	0.0	0.0	
合計	123	1,978,055	9.8	444	7,790,230	100.0	17.1	9,710	138,912,095	100.0	136.3	11	319,179	100.0	337.4	

○期間別保証状況【令和3年6月】

(単位:千円、%)

区分	保証承諾								保証債務残高				代位弁済			
	当月中			当期中				当期中				当期中				
	件数	金額	前年比	件数	金額	構成比	前年比	件数	金額	構成比	前年比	件数	金額	構成比	前年比	
3カ月以下	0	0	0.0	0	0	0.0	0.0	2	18,000	0.0	64.3	0	0	0.0	0.0	
6カ月以下	1	5,000	100.0	6	94,000	1.2	90.0	17	193,374	0.1	60.9	2	92,073	28.8	0.0	
1年以下	39	886,900	113.8	130	2,890,867	37.1	86.1	598	14,608,907	10.5	85.5	0	0	0.0	0.0	
2年以下	6	46,000	29.3	22	152,500	2.0	36.0	304	3,271,792	2.4	85.4	0	0	0.0	0.0	
3年以下	4	21,800	1.1	21	357,550	4.6	12.4	554	7,198,068	5.2	284.5	1	25,026	7.8	0.0	
4年以下	0	0	0.0	3	24,000	0.3	14.1	105	536,372	0.4	138.9	0	0	0.0	0.0	
5年以下	22	164,300	14.3	52	361,500	4.6	15.3	1,323	7,347,961	5.3	110.2	0	0	0.0	0.0	
7年以下	25	183,500	10.3	64	540,000	6.9	7.7	2,641	23,739,725	17.1	91.9	2	10,690	3.3	79.3	
10年以下	21	563,555	4.0	136	3,184,303	40.9	11.0	3,976	76,851,112	55.3	194.3	5	99,003	31.0	131.3	
10年超	5	107,000	227.2	10	185,510	2.4	118.8	190	5,146,783	3.7	90.6	1	92,387	28.9	0.0	
合計	123	1,978,055	9.8	444	7,790,230	100.0	17.1	9,710	138,912,095	100.0	136.3	11	319,179	100.0	337.4	

○業種別保証状況【令和3年6月】

(単位:千円、%)

区分	保証承諾								保証債務残高				代位弁済			
	当月中			当期中				当期中				当期中				
	件数	金額	前年比	件数	金額	構成比	前年比	件数	金額	構成比	前年比	件数	金額	構成比	前年比	
製造業	16	318,500	9.6	69	1,473,330	18.9	20.5	1,541	23,282,741	16.8	138.5	3	24,517	7.7	1,012.3	
食料品工業	4	100,000	28.8	10	251,000	3.2	30.2	140	2,708,397	1.9	128.1	0	0	0.0	0.0	
繊維品工業	4	67,000	11.2	16	433,500	5.6	28.2	341	4,138,320	3.0	128.1	3	24,517	7.7	0.0	
木材・木製品工業	1	30,000	41.7	1	30,000	0.4	41.7	29	378,062	0.3	117.8	0	0	0.0	0.0	
家具・建具工業	0	0	0.0	1	5,000	0.1	2.5	71	871,695	0.6	138.9	0	0	0.0	0.0	
紙工業	0	0	0.0	3	160,000	2.1	58.2	49	1,046,184	0.8	140.3	0	0	0.0	0.0	
印刷・製本業	2	66,000	18.5	9	119,700	1.5	14.6	153	2,440,642	1.8	119.6	0	0	0.0	0.0	
化学工業	0	0	0.0	2	22,000	0.3	15.7	20	379,720	0.3	172.1	0	0	0.0	0.0	
石油・石炭製品工業	0	0	0.0	0	0	0.0	0.0	0	0	0.0	0.0	0	0	0.0	0.0	
ゴム・プラスチック工業	0	0	0.0	1	6,500	0.1	2.4	69	1,038,352	0.7	122.4	0	0	0.0	0.0	
ゴム製品製造業	0	0	0.0	0	0	0.0	0.0	5	59,299	0.0	193.0	0	0	0.0	0.0	
皮革工業	0	0	0.0	0	0	0.0	0.0	0	0	0.0	0.0	0	0	0.0	0.0	
窯業	0	0	0.0	1	20,000	0.3	66.7	20	413,073	0.3	150.6	0	0	0.0	0.0	
機械工業	0	0	0.0	4	118,630	1.5	14.8	130	2,592,780	1.9	143.6	0	0	0.0	0.0	
電気機器工業	0	0	0.0	3	71,000	0.9	71.7	28	469,772	0.3	166.1	0	0	0.0	0.0	
車輛工業	0	0	0.0	0	0	0.0	0.0	25	348,035	0.3	159.9	0	0	0.0	0.0	
船舶工業	0	0	0.0	0	0	0.0	0.0	0	0	0.0	0.0	0	0	0.0	0.0	
金属工業	0	0	0.0	1	13,000	0.2	1.4	145	2,754,445	2.0	176.0	0	0	0.0	0.0	
ソフトウェア業	0	0	0.0	2	68,000	0.9	25.3	68	1,098,525	0.8	189.2	0	0	0.0	0.0	
情報処理サービス業	0	0	0.0	0	0	0.0	0.0	2	10,850	0.0	110.1	0	0	0.0	0.0	
その他の工業	5	55,500	13.7	15	155,000	2.0	20.8	246	2,534,591	1.8	134.1	0	0	0.0	0.0	
農林漁業	0	0	0.0	0	0	0.0	0.0	3	17,674	0.0	70.2	0	0	0.0	0.0	
鉱業	0	0	0.0	0	0	0.0	0.0	6	119,404	0.1	147.8	0	0	0.0	0.0	
建設業	42	764,475	14.6	126	2,028,803	26.0	17.5	2,464	34,879,887	25.1	141.1	3	23,094	7.2	512.5	
卸売業	11	196,900	5.3	58	1,533,000	19.7	16.4	1,587	30,003,472	21.6	133.6	5	271,568	85.1	536.7	
小売業	19	210,980	7.8	51	1,027,480	13.2	17.8	1,252	17,480,886	12.6	131.8	0	0	0.0	0.0	
飲食店	5	87,000	7.5	26	405,987	5.2	14.6	619	5,723,448	4.1	128.8	0	0	0.0	0.0	
運送倉庫業	1	1,000	0.2	7	136,000	1.7	11.5	162	3,204,817	2.3	130.0	0	0	0.0	0.0	
サービス業	25	261,500	8.8	93	989,880	12.7	15.8	1,747	20,146,888	14.5	143.5	0	0	0.0	0.0	
不動産業	3	119,700	66.6	11	141,950	1.8	26.0	202	1,952,033	1.4	107.8	0	0	0.0	0.0	
その他の産業	1	18,000	4.8	3	53,800	0.7	6.7	127	2,100,845	1.5	116.1	0	0	0.0	0.0	
合計	123	1,978,055	9.8	444	7,790,230	100.0	17.1	9,710	138,912,095	100.0	136.3	11	319,179	100.0	337.4	

○金融機関別保証状況【令和3年6月】

(単位:千円、%)

区分	保証承諾							保証債務残高				代位弁済			
	当月中			当期中				当期中				当期中			
	件数	金額	前年比	件数	金額	構成比	前年比	件数	金額	構成比	前年比	件数	金額	構成比	前年比
みずほ銀行	0	0	0.0	0	0	0.0	0.0	3	82,330	0.1	76.5	0	0	0.0	0.0
三菱UFJ銀行	0	0	0.0	0	0	0.0	0.0	25	376,799	0.3	151.0	0	0	0.0	0.0
三井住友銀行	0	0	0.0	0	0	0.0	0.0	2	19,431	0.0	77.7	0	0	0.0	0.0
小計	0	0	0.0	0	0	0.0	0.0	30	478,560	0.3	125.2	0	0	0.0	0.0
十六銀行	38	523,700	7.6	123	2,144,084	27.5	16.1	3,168	46,667,335	33.6	137.6	4	41,656	13.1	1,241.8
大垣共立銀行	10	98,000	2.8	45	699,648	9.0	9.5	1,280	21,286,774	15.3	175.8	1	2,494	0.8	5.5
北陸銀行	0	0	0.0	0	0	0.0	0.0	27	497,932	0.4	95.7	0	0	0.0	0.0
三十三銀行	0	0	0.0	1	1,000	0.0	8.0	9	95,379	0.1	286.0	0	0	0.0	0.0
小計	48	621,700	5.9	169	2,844,732	36.5	13.5	4,484	68,547,420	49.3	147.3	5	44,150	13.8	90.9
愛知銀行	0	0	0.0	0	0	0.0	0.0	32	519,394	0.4	196.0	0	0	0.0	0.0
名古屋銀行	0	0	0.0	0	0	0.0	0.0	53	933,569	0.7	353.2	0	0	0.0	0.0
中京銀行	0	0	0.0	0	0	0.0	0.0	2	34,532	0.0	76.3	0	0	0.0	0.0
小計	0	0	0.0	0	0	0.0	0.0	87	1,487,495	1.1	244.7	0	0	0.0	0.0
岐阜信用金庫	55	1,144,675	14.0	234	4,498,718	57.7	20.5	4,151	61,228,235	44.1	126.6	6	275,029	86.2	993.7
大垣西濃信用金庫	3	42,500	6.9	8	126,000	1.6	15.0	200	2,081,981	1.5	162.3	0	0	0.0	0.0
関信用金庫	0	0	0.0	2	7,000	0.1	4.8	84	579,656	0.4	180.9	0	0	0.0	0.0
小計	58	1,187,175	13.3	244	4,631,718	59.5	20.2	4,435	63,889,872	46.0	127.8	6	275,029	86.2	993.7
商工組合中央金庫	0	0	0.0	0	0	0.0	0.0	12	178,002	0.1	80.6	0	0	0.0	0.0
日本政策金融公庫	0	0	0.0	0	0	0.0	0.0	0	0	0.0	0.0	0	0	0.0	0.0
小計	0	0	0.0	0	0	0.0	0.0	12	178,002	0.1	80.6	0	0	0.0	0.0
岐阜商工信用組合	17	169,180	45.4	31	313,780	4.0	31.2	646	4,246,019	3.1	101.2	0	0	0.0	0.0
小計	17	169,180	45.4	31	313,780	4.0	31.2	646	4,246,019	3.1	101.2	0	0	0.0	0.0
ぎふ農業協同組合	0	0	0.0	0	0	0.0	0.0	16	84,727	0.1	343.7	0	0	0.0	0.0
小計	0	0	0.0	0	0	0.0	0.0	16	84,727	0.1	343.7	0	0	0.0	0.0
合計	123	1,978,055	9.8	444	7,790,230	100.0	17.1	9,710	138,912,095	100.0	136.3	11	319,179	100.0	337.4

○制度別保証状況【令和3年6月】

(単位:千円、%)

区分	保証承諾								保証債務残高				代位弁済			
	当月中			当期中				当期中				当期中				
	件数	金額	前年比	件数	金額	構成比	前年比	件数	金額	構成比	前年比	件数	金額	構成比	前年比	
協会制度	23	704,180	119.6	66	1,524,020	19.6	48.6	1,670	22,386,732	16.1	85.4	4	200,385	62.8	470.1	
普通保証	1	10,000	0.0	8	205,000	2.6	57.1	240	4,443,435	3.2	77.3	2	180,409	56.5	0.0	
無担保保証	11	219,180	171.4	19	280,480	3.6	87.7	721	5,111,483	3.7	77.3	1	4,052	1.3	334.9	
当座貸越根保証	1	30,000	22.2	8	106,000	1.4	27.7	132	2,412,402	1.7	86.7	0	0	0.0	0.0	
無担保当座貸越根保証	0	0	0.0	0	0	0.0	0.0	2	8,517	0.0	85.8	0	0	0.0	0.0	
事業者カードローン当座貸越根保証	3	9,000	47.4	12	57,000	0.7	99.1	149	888,861	0.6	83.2	0	0	0.0	0.0	
長期経営資金保証	0	0	0.0	0	0	0.0	0.0	13	327,391	0.2	86.8	0	0	0.0	0.0	
中小企業特定社債保証	0	0	0.0	2	120,000	1.5	150.0	26	944,800	0.7	141.7	0	0	0.0	0.0	
経営安定関連保証	0	0	0.0	0	0	0.0	0.0	73	1,015,758	0.7	78.2	1	15,924	5.0	0.0	
経営革新関連保証	0	0	0.0	0	0	0.0	0.0	1	100	0.0	1.9	0	0	0.0	0.0	
小口零細企業保証	0	0	0.0	0	0	0.0	0.0	12	35,303	0.0	78.3	0	0	0.0	0.0	
東日本大震災復興緊急保証	0	0	0.0	0	0	0.0	0.0	7	184,673	0.1	85.7	0	0	0.0	0.0	
経営力強化保証	0	0	0.0	4	145,430	1.9	100.0	25	628,693	0.5	82.6	0	0	0.0	0.0	
経営者保証ガイドライン対応保証	0	0	0.0	0	0	0.0	0.0	0	0	0.0	0.0	0	0	0.0	0.0	
事業再生保証	0	0	0.0	3	35,510	0.5	0.0	13	180,446	0.1	189.7	0	0	0.0	0.0	
アシスト450	0	0	0.0	0	0	0.0	0.0	5	93,556	0.1	80.5	0	0	0.0	0.0	
税理士連携	0	0	0.0	0	0	0.0	0.0	5	133,000	0.1	100.0	0	0	0.0	0.0	
NEO	5	156,000	222.9	6	194,600	2.5	42.4	88	3,087,946	2.2	103.1	0	0	0.0	0.0	
危機関連	0	0	0.0	0	0	0.0	0.0	0	0	0.0	0.0	0	0	0.0	0.0	
事業承継特別	2	280,000	186.7	4	380,000	4.9	34.5	16	1,052,320	0.8	96.2	0	0	0.0	0.0	
その他	0	0	0.0	0	0	0.0	0.0	142	1,838,049	1.3	87.3	0	0	0.0	0.0	
岐阜市制度	100	1,273,875	6.5	378	6,266,210	80.4	14.8	8,040	116,525,363	83.9	153.9	7	118,795	37.2	228.6	
中小企業振興資金	10	31,700	401.3	12	47,200	0.6	149.8	256	1,043,176	0.8	79.2	1	4,676	1.5	52.0	
経営環境変動対策資金	8	70,600	23.6	21	211,400	2.7	5.6	935	10,651,389	7.7	79.6	3	93,121	29.2	0.0	
ぎふしアシスト短期資金	22	313,000	63.2	83	1,625,300	20.9	81.8	462	12,058,640	8.7	85.5	0	0	0.0	0.0	
創業者支援資金	3	18,000	0.0	7	38,000	0.5	253.3	133	404,124	0.3	93.7	0	0	0.0	0.0	
みらい戦略資金	0	0	0.0	0	0	0.0	0.0	13	68,130	0.0	76.5	0	0	0.0	0.0	
雇用促進資金	0	0	0.0	0	0	0.0	0.0	62	418,109	0.3	71.9	0	0	0.0	0.0	
ぎふし返済済おまとめ資金	0	0	0.0	0	0	0.0	0.0	8	85,656	0.1	73.2	0	0	0.0	0.0	
小口零細企業資金	22	113,400	182.9	51	207,830	2.7	71.9	1,226	2,991,232	2.2	71.1	0	0	0.0	0.0	
短期資金	6	63,000	96.9	19	226,000	2.9	96.8	42	480,371	0.3	87.3	0	0	0.0	0.0	
ぎふし経営力強化資金	15	364,675	173.2	30	684,080	8.8	119.4	585	9,393,262	6.8	83.7	0	0	0.0	0.0	
事業所建設等促進資金	1	7,000	0.0	3	50,000	0.6	0.0	55	1,235,401	0.9	92.1	0	0	0.0	0.0	
ぎふし事業承継資金	0	0	0.0	0	0	0.0	0.0	3	67,563	0.0	97.4	0	0	0.0	0.0	
ぎふし事業承継特別資金	2	135,000	24.6	3	258,000	3.3	13.2	50	3,055,185	2.2	198.8	0	0	0.0	0.0	
ぎふし危機関連資金	1	8,500	0.8	3	135,500	1.7	2.7	150	6,367,977	4.6	145.9	0	0	0.0	0.0	
ぎふし新型コロナ対応資金	0	0	0.0	132	2,533,900	32.5	8.9	4,007	67,660,653	48.7	307.7	3	20,997	6.6	0.0	
ぎふし伴走支援型特別資金	10	149,000	0.0	14	249,000	3.2	0.0	11	203,658	0.1	0.0	0	0	0.0	0.0	
その他	0	0	0.0	0	0	0.0	0.0	42	340,837	0.2	81.0	0	0	0.0	0.0	
合計	123	1,978,055	9.8	444	7,790,230	100.0	17.1	9,710	138,912,095	100.0	136.3	11	319,179	100.0	337.4	