

## ○事業概況【令和3年2月】

(単位:千円、%)

当月中		当月中 前年比	項目	当期中		当月末 前年比	
件数	金額			件数	金額		
/	/	/	保証 申込	期首繰越 A	23	514,100	719.0
364	7,724,926	309.4		当期中 B	5,275	102,128,119	282.6
0	0	0.0	拒絶 C	0	0	0.0	
16	247,500	868.4	申込取消 D	175	2,801,560	751.2	
/	124,100	176.8	査定減額 E	/	2,761,115	1,228.2	
/	/	/	調査中 F	85	2,135,950	3,200.9	
/	/	/	保証 承諾	期首繰越 G	6,794	74,634,860	104.1
293	5,662,876	224.2		当期中 H	5,038	94,943,594	267.1
5	88,000	11,000.0	保証後取消 I	55	1,094,863	295.4	
150	3,207,932	112.1	償還 J	2,134	36,491,463	110.4	
0	0	0.0	代位弁済(元金) K	29	228,823	18.0	
/	/	/	貸付報告未着 L	185	3,650,076	219.6	
/	/	/	保証債務残高 M	9,429	128,113,229	180.8	
/	/	/	期首求償権残高 N	278	782,869	101.4	
0	0	0.0	代位 弁済	元金	29	228,823	18.0
/	0	0.0		利息	/	1,449	40.6
0	0	0.0		合計 O	29	230,273	18.1
1	48,157	188.9	回収 P	3	95,504	77.0	
0	0	0.0	償却 Q	0	0	0.0	
/	/	/	求償権残高 R	304	917,638	47.8	

A+B=C+D+E+F+H

G+H=I+J+K+L+M

N+O=P+Q+R

# 実績月別推移表

## ○保証承諾

(単位:千円、%)

	平成30年度		平成31年度		令和2年度		
	件数	金額	件数	金額	件数	金額	前年比
4月	131	1,421,342	341	4,561,408	319	7,795,493	170.9
5月	198	2,583,280	302	4,434,861	812	17,517,866	395.0
6月	205	2,749,042	237	2,853,394	1,123	20,131,194	705.5
7月	168	2,395,911	185	3,042,037	679	12,117,786	398.3
8月	196	4,040,835	200	3,640,650	476	8,671,744	238.2
9月	177	2,677,910	195	2,980,140	314	5,772,455	193.7
10月	143	2,518,075	163	2,544,296	248	3,992,188	156.9
11月	191	3,571,919	161	3,260,638	239	4,171,429	127.9
12月	203	3,810,680	169	3,205,463	349	5,970,515	186.3
1月	144	2,522,569	143	2,496,165	186	3,140,048	125.8
2月	141	2,228,093	159	2,525,401	293	5,662,876	224.2
3月	172	2,749,626	276	6,200,797			
合計	2,069	33,269,281	2,531	41,745,251	5,038	94,943,594	267.1

## ○保証債務残高

(単位:千円、%)

	平成30年度		平成31年度		令和2年度		
	件数	金額	件数	金額	件数	金額	前年比
4月	7,131	78,762,794	6,658	72,298,930	6,820	76,883,233	106.3
5月	7,098	77,954,198	6,750	73,532,866	7,186	86,644,724	117.8
6月	7,046	77,332,261	6,782	74,257,091	7,953	101,940,779	137.3
7月	6,997	76,519,093	6,789	74,130,784	8,499	113,134,567	152.6
8月	6,973	75,991,515	6,780	73,973,601	8,789	118,151,057	159.7
9月	6,917	75,084,898	6,792	73,908,121	8,998	122,182,658	165.3
10月	6,878	74,480,200	6,783	73,427,298	9,088	123,885,126	168.7
11月	6,827	73,556,990	6,771	72,919,918	9,166	125,224,716	171.7
12月	6,779	73,220,858	6,730	72,224,358	9,301	127,239,928	176.2
1月	6,726	72,422,095	6,689	71,500,498	9,373	127,498,202	178.3
2月	6,666	71,645,032	6,658	70,872,851	9,429	128,113,229	180.8
3月	6,593	71,013,401	6,688	72,151,975			

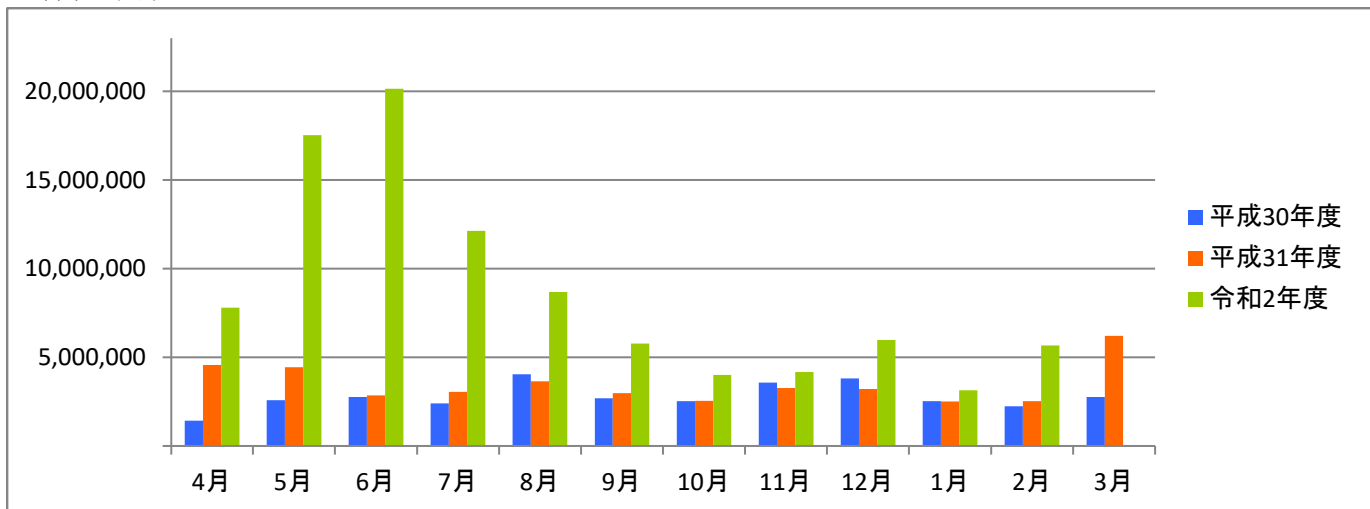
## ○代位弁済

(単位:千円、%)

	平成30年度		平成31年度		令和2年度		
	件数	金額	件数	金額	件数	金額	前年比
4月	12	242,963	8	46,493	5	8,138	17.5
5月	5	11,750	9	95,052	2	34,931	36.7
6月	7	106,690	8	33,936	6	51,531	151.8
7月	10	210,478	9	207,290	3	8,140	3.9
8月	7	82,688	2	6,136	0	0	0.0
9月	9	97,956	5	60,578	3	77,539	128.0
10月	8	69,775	3	13,022	3	27,600	211.9
11月	19	210,104	17	233,165	3	4,111	1.8
12月	10	71,911	25	379,014	1	103	0.0
1月	10	72,590	13	118,602	3	18,180	15.3
2月	6	99,495	4	79,986	0	0	0.0
3月	7	45,241	6	39,279			
合計	110	1,321,641	109	1,312,555	29	230,273	18.1

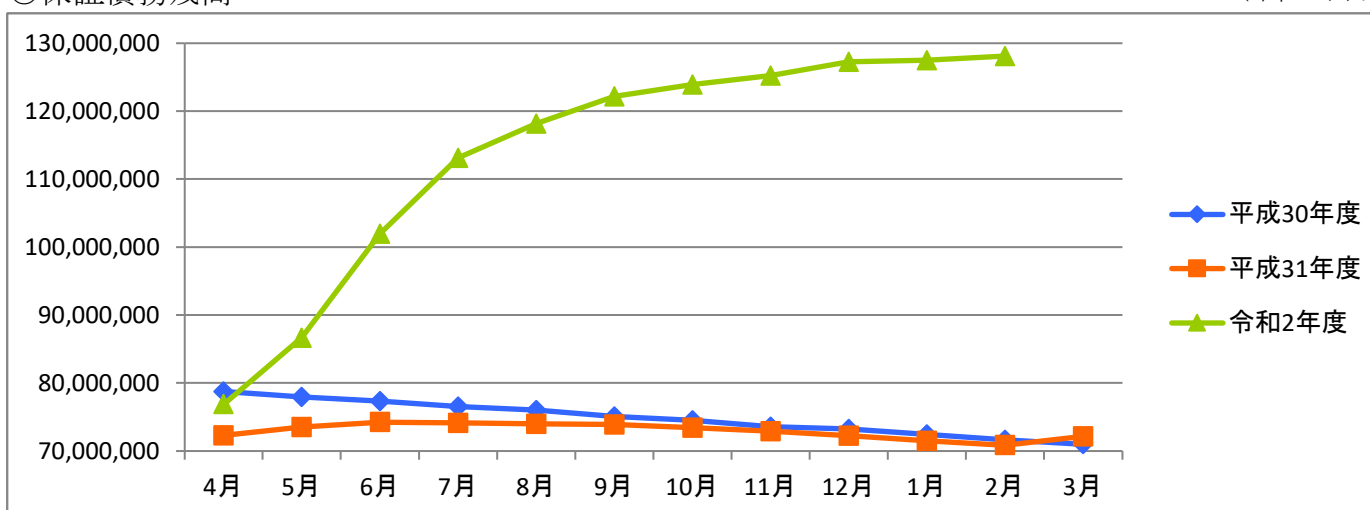
○保証承諾

(単位:千円)



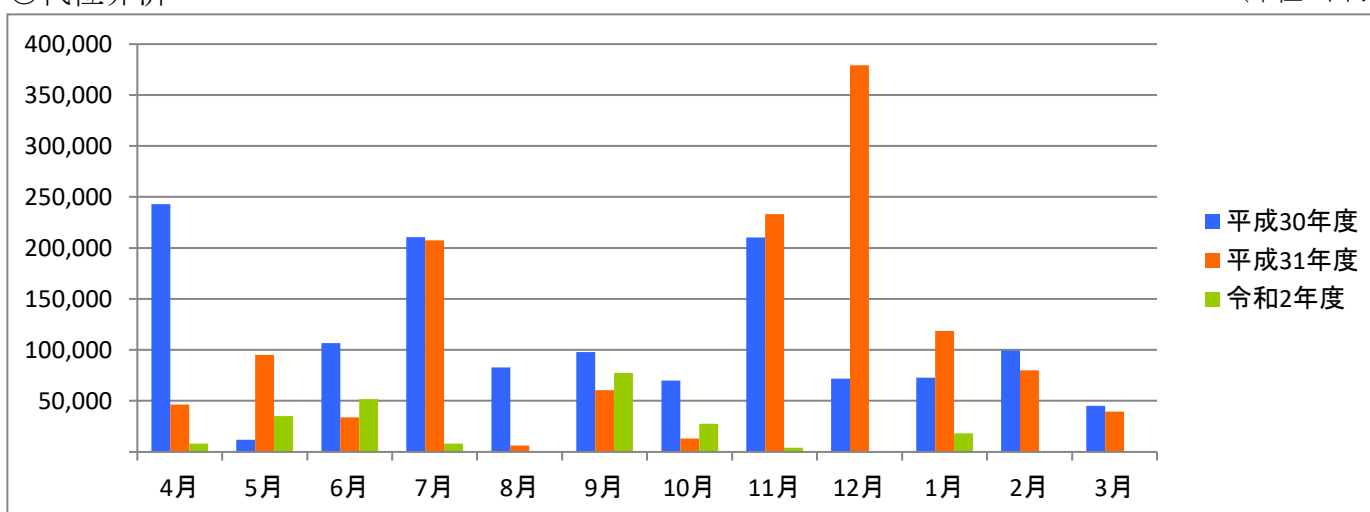
○保証債務残高

(単位:千円)



○代位弁済

(単位:千円)



# 資金使途別・金額別・期間別保証状況

## ○資金使途別保証状況【令和3年2月】

(単位:千円、%)

区分	保証承諾								保証債務残高				代位弁済			
	当月中			当期中				当期中				当期中				
	件数	金額	前年比	件数	金額	構成比	前年比	件数	金額	構成比	前年比	件数	金額	構成比	前年比	
運転資金	276	5,449,606	238.6	4,795	92,426,982	97.3	286.9	8,023	117,859,085	92.0	199.3	24	214,343	93.1	19.0	
設備資金	3	46,000	52.4	70	493,886	0.5	56.2	631	3,793,771	3.0	87.2	0	0	0.0	0.0	
運転設備資金	14	167,270	109.1	173	2,022,726	2.1	82.5	775	6,460,373	5.0	87.4	5	15,930	6.9	16.0	
合計	293	5,662,876	224.2	5,038	94,943,594	100.0	267.1	9,429	128,113,229	100.0	180.8	29	230,273	100.0	18.1	

## ○金額別保証状況【令和3年2月】

(単位:千円、%)

区分	保証承諾								保証債務残高				代位弁済			
	当月中			当期中				当期中				当期中				
	件数	金額	前年比	件数	金額	構成比	前年比	件数	金額	構成比	前年比	件数	金額	構成比	前年比	
100万円以下	7	7,000	127.3	129	113,460	0.1	170.2	279	161,534	0.1	143.0	1	653	0.3	603.5	
200万円以下	12	22,170	132.8	262	476,968	0.5	171.3	592	706,482	0.6	134.9	6	4,128	1.8	58.8	
300万円以下	16	45,400	198.3	279	807,658	0.9	164.7	700	1,354,899	1.1	130.4	3	5,588	2.4	53.2	
500万円以下	26	119,306	114.0	525	2,459,417	2.6	162.2	1,242	3,993,516	3.1	134.8	3	10,334	4.5	76.2	
1,000万円以下	53	487,000	134.3	1,257	11,356,442	12.0	263.8	2,259	15,312,426	12.0	184.0	9	35,171	15.3	26.9	
1,500万円以下	18	263,000	193.3	350	4,918,640	5.2	176.4	773	7,868,995	6.1	139.3	1	13,513	5.9	25.3	
2,000万円以下	94	1,877,000	382.4	615	12,155,007	12.8	183.1	1,064	16,397,934	12.8	165.9	1	17,397	7.6	14.8	
3,000万円以下	29	857,000	168.7	893	26,149,941	27.5	551.7	1,223	29,308,542	22.9	284.0	2	44,502	19.3	17.6	
5,000万円以下	21	915,000	148.1	598	25,595,060	27.0	216.4	962	33,359,557	26.0	162.9	1	21,612	9.4	5.2	
6,000万円以下	14	840,000	763.6	27	1,603,000	1.7	231.3	66	2,692,412	2.1	124.6	1	17,668	7.7	17.2	
7,000万円以下	1	70,000	100.0	17	1,165,000	1.2	132.1	66	3,081,729	2.4	129.5	0	0	0.0	0.0	
8,000万円以下	2	160,000	200.0	67	5,336,000	5.6	982.1	131	7,955,879	6.2	312.4	1	59,707	25.9	75.5	
1億円以下	0	0	0.0	5	472,000	0.5	124.2	29	1,742,003	1.4	106.4	0	0	0.0	0.0	
2億円以下	0	0	0.0	14	2,335,000	2.5	597.2	43	4,177,321	3.3	145.9	0	0	0.0	0.0	
3億円以下	0	0	0.0	0	0	0.0	0.0	0	0	0.0	0.0	0	0	0.0	0.0	
4億円以下	0	0	0.0	0	0	0.0	0.0	0	0	0.0	0.0	0	0	0.0	0.0	
5億円以下	0	0	0.0	0	0	0.0	0.0	0	0	0.0	0.0	0	0	0.0	0.0	
5億円超	0	0	0.0	0	0	0.0	0.0	0	0	0.0	0.0	0	0	0.0	0.0	
合計	293	5,662,876	224.2	5,038	94,943,594	100.0	267.1	9,429	128,113,229	100.0	180.8	29	230,273	100.0	18.1	

## ○期間別保証状況【令和3年2月】

(単位:千円、%)

区分	保証承諾								保証債務残高				代位弁済			
	当月中			当期中				当期中				当期中				
	件数	金額	前年比	件数	金額	構成比	前年比	件数	金額	構成比	前年比	件数	金額	構成比	前年比	
3カ月以下	0	0	0.0	8	99,170	0.1	49.2	6	71,170	0.1	89.0	0	0	0.0	0.0	
6カ月以下	2	19,000	32.8	33	416,182	0.4	57.8	27	346,881	0.3	78.5	0	0	0.0	0.0	
1年以下	31	794,000	84.9	584	14,601,589	15.4	90.4	643	15,480,501	12.1	88.9	1	7,075	3.1	6.3	
2年以下	9	128,000	117.4	123	1,502,120	1.6	101.1	319	3,430,110	2.7	87.8	3	12,964	5.6	25.5	
3年以下	25	384,900	38,490.0	425	6,735,530	7.1	2,306.9	516	6,095,284	4.8	1,099.7	0	0	0.0	0.0	
4年以下	2	12,000	53.8	41	368,538	0.4	285.5	100	510,639	0.4	195.5	0	0	0.0	0.0	
5年以下	19	194,800	87.4	399	4,570,592	4.8	171.3	1,373	7,486,606	5.8	136.0	7	15,575	6.8	14.0	
7年以下	37	708,870	125.0	674	11,426,641	12.0	147.6	2,711	24,815,329	19.4	129.3	9	17,994	7.8	4.9	
10年以下	168	3,421,306	622.1	2,737	54,831,332	57.8	1,104.2	3,541	64,492,878	50.3	362.0	9	176,666	76.7	46.8	
10年超	0	0	0.0	14	391,900	0.4	32.9	193	5,383,831	4.2	94.4	0	0	0.0	0.0	
合計	293	5,662,876	224.2	5,038	94,943,594	100.0	267.1	9,429	128,113,229	100.0	180.8	29	230,273	100.0	18.1	

○業種別保証状況【令和3年2月】

(単位:千円、%)

区分	保証承諾							保証債務残高				代位弁済			
	当月中			当期中				当期中				当期中			
	件数	金額	前年比	件数	金額	構成比	前年比	件数	金額	構成比	前年比	件数	金額	構成比	前年比
製造業	43	883,800	259.5	813	15,376,506	16.2	272.5	1,505	21,674,091	16.9	178.3	8	34,658	15.1	11.6
食品工業	4	106,000	173.8	79	1,777,518	1.9	302.3	134	2,444,334	1.9	159.9	0	0	0.0	0.0
繊維品工業	9	132,000	331.7	168	2,766,895	2.9	234.4	339	3,940,209	3.1	177.6	4	26,121	11.3	105.3
木材・木製品工業	0	0	0.0	10	172,500	0.2	269.5	26	329,457	0.3	123.2	0	0	0.0	0.0
家具・建具工業	3	130,000	1,300.0	37	609,000	0.6	364.7	69	807,773	0.6	162.3	1	2,162	0.9	1.2
紙工業	1	20,000	100.0	27	631,700	0.7	252.7	44	847,812	0.7	165.9	0	0	0.0	0.0
印刷・製本業	7	182,800	415.5	88	1,642,210	1.7	263.6	147	2,320,634	1.8	162.6	0	0	0.0	0.0
化学工業	0	0	0.0	12	283,000	0.3	496.5	17	305,184	0.2	331.2	0	0	0.0	0.0
石油・石炭製品工業	0	0	0.0	0	0	0.0	0.0	0	0	0.0	0.0	0	0	0.0	0.0
ゴム・プラスチック工業	1	30,000	46.4	30	640,500	0.7	169.9	70	1,010,066	0.8	178.6	0	0	0.0	0.0
ゴム製品製造業	0	0	0.0	4	58,900	0.1	0.0	5	59,405	0.0	7,194.5	0	0	0.0	0.0
皮革工業	0	0	0.0	0	0	0.0	0.0	0	0	0.0	0.0	0	0	0.0	0.0
窯業	0	0	0.0	6	100,000	0.1	500.0	16	305,326	0.2	120.0	0	0	0.0	0.0
機械工業	4	90,000	450.0	80	1,856,880	2.0	234.1	129	2,456,153	1.9	198.8	0	0	0.0	0.0
電気機器工業	1	10,000	100.0	15	263,141	0.3	229.4	27	409,848	0.3	175.9	1	3,953	1.7	0.0
車輜工業	2	40,000	500.0	19	345,000	0.4	638.9	28	375,595	0.3	346.4	0	0	0.0	0.0
船舶工業	0	0	0.0	0	0	0.0	0.0	0	0	0.0	0.0	0	0	0.0	0.0
金属工業	4	74,000	1,057.1	87	1,981,432	2.1	432.6	145	2,596,631	2.0	199.5	0	0	0.0	0.0
ソフトウェア業	3	43,000	0.0	43	878,300	0.9	283.4	63	1,011,274	0.8	233.9	0	0	0.0	0.0
情報処理サービス業	0	0	0.0	1	10,000	0.0	0.0	4	16,850	0.0	144.6	0	0	0.0	0.0
その他の工業	4	26,000	46.3	107	1,359,530	1.4	232.1	242	2,437,539	1.9	165.6	2	2,422	1.1	0.0
農林漁業	0	0	0.0	0	0	0.0	0.0	3	20,170	0.0	72.9	0	0	0.0	0.0
鉱業	0	0	0.0	1	30,000	0.0	150.0	6	66,727	0.1	121.6	0	0	0.0	0.0
建設業	79	1,681,200	234.6	1,244	24,877,905	26.2	260.2	2,375	31,698,807	24.7	186.7	2	8,535	3.7	1.9
卸売業	64	1,242,506	192.0	876	19,830,917	20.9	269.0	1,527	27,456,459	21.4	174.9	8	68,905	29.9	17.9
小売業	22	442,970	138.6	629	11,569,448	12.2	245.7	1,233	16,279,024	12.7	173.2	6	114,197	49.6	94.1
飲食店	27	335,500	1,082.3	356	4,301,405	4.5	349.8	593	5,258,925	4.1	215.5	2	1,835	0.8	23.3
運送倉庫業	5	174,000	386.7	77	2,153,500	2.3	310.6	149	2,903,377	2.3	167.4	0	0	0.0	0.0
サービス業	42	748,900	221.2	900	14,296,656	15.1	290.5	1,714	18,860,327	14.7	192.5	3	2,143	0.9	36.4
不動産業	4	50,000	138.9	76	993,357	1.0	182.2	201	1,903,212	1.5	134.0	0	0	0.0	0.0
その他の産業	7	104,000	203.9	66	1,513,900	1.6	177.9	123	1,992,110	1.6	171.1	0	0	0.0	0.0
合計	293	5,662,876	224.2	5,038	94,943,594	100.0	267.1	9,429	128,113,229	100.0	180.8	29	230,273	100.0	18.1

○金融機関別保証状況【令和3年2月】

(単位:千円、%)

区分	保証承諾							保証債務残高				代位弁済			
	当月中			当期中				当期中				当期中			
	件数	金額	前年比	件数	金額	構成比	前年比	件数	金額	構成比	前年比	件数	金額	構成比	前年比
みずほ銀行	0	0	0.0	2	95,000	0.1	0.0	3	89,852	0.1	557.9	0	0	0.0	0.0
三菱UFJ銀行	0	0	0.0	11	252,000	0.3	1,260.0	25	392,707	0.3	195.6	0	0	0.0	0.0
三井住友銀行	0	0	0.0	0	0	0.0	0.0	2	21,291	0.0	79.2	0	0	0.0	0.0
小計	0	0	0.0	13	347,000	0.4	1,735.0	30	503,850	0.4	206.7	0	0	0.0	0.0
十六銀行	89	1,763,700	213.4	1,589	30,005,103	31.6	252.6	3,063	43,774,835	34.2	166.2	8	96,612	42.0	18.1
大垣共立銀行	61	1,148,370	384.9	805	16,753,678	17.6	512.9	1,214	19,505,537	15.2	254.8	7	52,211	22.7	83.7
北陸銀行	1	20,000	0.0	16	460,000	0.5	766.7	25	519,512	0.4	333.2	0	0	0.0	0.0
小計	151	2,932,070	260.7	2,410	47,218,781	49.7	310.5	4,302	63,799,884	49.8	186.8	15	148,823	64.6	24.9
愛知銀行	1	20,000	0.0	24	485,000	0.5	4,850.0	30	471,795	0.4	864.7	0	0	0.0	0.0
名古屋銀行	3	70,000	0.0	32	663,000	0.7	1,326.0	47	712,876	0.6	300.8	0	0	0.0	0.0
中京銀行	0	0	0.0	0	0	0.0	0.0	2	38,104	0.0	78.0	0	0	0.0	0.0
第三銀行	1	10,000	0.0	5	68,500	0.1	0.0	6	69,441	0.1	332.2	0	0	0.0	0.0
小計	5	100,000	0.0	61	1,216,500	1.3	2,027.5	85	1,292,216	1.0	357.7	0	0	0.0	0.0
岐阜信用金庫	107	2,255,106	187.3	2,152	41,793,773	44.0	238.2	4,078	55,456,941	43.3	177.3	9	57,107	24.8	10.3
大垣西濃信用金庫	11	220,000	297.3	111	1,710,951	1.8	366.6	187	1,865,117	1.5	228.6	1	164	0.1	109.7
関信用金庫	1	15,000	0.0	50	428,200	0.5	179.8	80	517,277	0.4	197.6	0	0	0.0	0.0
小計	119	2,490,106	194.9	2,313	43,932,924	46.3	240.7	4,345	57,839,334	45.1	178.8	10	57,272	24.9	10.4
商工組合中央金庫	0	0	0.0	3	64,000	0.1	40.0	14	193,548	0.2	88.3	0	0	0.0	0.0
日本政策金融公庫	0	0	0.0	0	0	0.0	0.0	0	0	0.0	0.0	0	0	0.0	0.0
小計	0	0	0.0	3	64,000	0.1	40.0	14	193,548	0.2	88.3	0	0	0.0	0.0
岐阜商工信用組合	16	122,700	99.8	230	2,095,089	2.2	113.5	638	4,415,723	3.4	125.3	4	24,179	10.5	37.1
小計	16	122,700	99.8	230	2,095,089	2.2	113.5	638	4,415,723	3.4	125.3	4	24,179	10.5	37.1
ぎふ農業協同組合	2	18,000	0.0	8	69,300	0.1	2,325.5	15	68,675	0.1	242.6	0	0	0.0	0.0
小計	2	18,000	0.0	8	69,300	0.1	2,325.5	15	68,675	0.1	242.6	0	0	0.0	0.0
合計	293	5,662,876	224.2	5,038	94,943,594	100.0	267.1	9,429	128,113,229	100.0	180.8	29	230,273	100.0	18.1

○制度別保証状況【令和3年2月】

(単位:千円、%)

区分	保証承諾								保証債務残高				代位弁済			
	当月中			当期中					当期中				当期中			
	件数	金額	前年比	件数	金額	構成比	前年比	件数	金額	構成比	前年比	件数	金額	構成比	前年比	
協会制度	17	318,000	51.0	263	6,488,170	6.8	68.0	1,763	23,666,962	18.5	93.1	14	157,005	68.2	22.1	
普通保証	0	0	0.0	21	676,200	0.7	69.4	257	4,950,839	3.9	80.9	0	0	0.0	0.0	
無担保保証	5	90,000	34.8	62	930,180	1.0	26.9	758	5,456,566	4.3	78.5	3	1,374	0.6	1.0	
当座貸越根保証	5	85,000	141.7	67	1,157,000	1.2	108.7	140	2,536,482	2.0	90.1	1	7,075	3.1	14.1	
無担保当座貸越根保証	0	0	0.0	0	0	0.0	0.0	2	9,133	0.0	73.0	0	0	0.0	0.0	
事業者カードローン当座貸越根保証	5	63,000	95.5	52	353,500	0.4	86.9	151	919,172	0.7	84.6	2	5,888	2.6	893.8	
長期経営資金保証	0	0	0.0	0	0	0.0	0.0	13	338,147	0.3	62.6	1	17,668	7.7	55.1	
中小企業特定社債保証	0	0	0.0	5	344,000	0.4	430.0	24	875,680	0.7	111.7	0	0	0.0	0.0	
経営安定関連保証	1	10,000	33.3	4	235,000	0.2	325.2	84	1,140,982	0.9	96.0	2	21,716	9.4	25.0	
経営革新関連保証	0	0	0.0	0	0	0.0	0.0	1	1,860	0.0	26.1	0	0	0.0	0.0	
小口零細企業保証	0	0	0.0	0	0	0.0	0.0	15	38,491	0.0	79.4	0	0	0.0	0.0	
東日本大震災復興緊急保証	0	0	0.0	0	0	0.0	0.0	11	194,364	0.2	80.1	0	0	0.0	0.0	
経営力強化保証	0	0	0.0	5	160,430	0.2	41.7	27	675,224	0.5	86.9	1	933	0.4	0.0	
経営者保証ガイドライン対応保証	0	0	0.0	0	0	0.0	0.0	0	0	0.0	0.0	0	0	0.0	0.0	
事業再生保証	0	0	0.0	2	76,000	0.1	349.7	11	163,794	0.1	213.2	0	0	0.0	0.0	
アシスト450	0	0	0.0	2	46,000	0.0	84.9	6	101,272	0.1	69.8	0	0	0.0	0.0	
税理士連携	0	0	0.0	5	133,000	0.1	91.1	5	133,000	0.1	100.0	0	0	0.0	0.0	
N E O	0	0	0.0	21	973,000	1.0	34.5	90	3,215,439	2.5	131.9	0	0	0.0	0.0	
危機関連	0	0	0.0	1	80,000	0.1	0.0	1	80,000	0.1	0.0	0	0	0.0	0.0	
事業承継特別	1	70,000	0.0	15	1,316,760	1.4	0.0	13	965,956	0.8	0.0	0	0	0.0	0.0	
その他	0	0	0.0	1	7,100	0.0	30.3	154	1,870,562	1.5	91.5	4	102,351	44.4	57.9	
岐阜市制度	276	5,344,876	281.1	4,775	88,455,424	93.2	340.3	7,666	104,446,267	81.5	229.7	15	73,268	31.8	13.0	
中小企業振興資金	1	6,000	12.4	20	140,030	0.1	18.5	270	1,155,409	0.9	83.8	3	11,032	4.8	47.8	
経営環境変動対策資金	8	231,000	114.5	221	5,142,590	5.4	169.4	1,028	11,717,147	9.1	127.0	1	1,727	0.7	0.9	
ぎふしアシスト短期資金	26	714,000	78.8	463	11,958,640	12.6	84.6	496	12,764,224	10.0	85.3	0	0	0.0	0.0	
創業者支援資金	1	3,000	20.0	14	82,000	0.1	51.0	130	403,580	0.3	92.7	0	0	0.0	0.0	
みらい戦略資金	0	0	0.0	0	0	0.0	0.0	13	73,952	0.1	77.8	0	0	0.0	0.0	
雇用促進資金	0	0	0.0	1	20,000	0.0	23.8	69	465,844	0.4	73.6	0	0	0.0	0.0	
ぎふし返済おまとめ資金	0	0	0.0	0	0	0.0	0.0	9	90,367	0.1	62.9	0	0	0.0	0.0	
小口零細企業資金	6	27,870	23.8	128	589,932	0.6	28.0	1,308	3,255,366	2.5	72.9	3	9,803	4.3	108.1	
短期資金	2	19,000	237.5	48	552,980	0.6	75.6	49	573,103	0.4	86.8	1	7,075	3.1	43.5	
ぎふし経営力強化資金	2	14,506	2.6	65	1,435,832	1.5	30.0	611	9,859,083	7.7	85.2	7	43,631	18.9	17.8	
事業所建設等促進資金	0	0	0.0	3	40,300	0.0	61.1	53	1,230,459	1.0	89.1	0	0	0.0	0.0	
ぎふし事業承継資金	0	0	0.0	1	6,400	0.0	8.4	3	70,347	0.1	97.9	0	0	0.0	0.0	
ぎふし事業承継特別資金	1	40,000	0.0	47	3,122,000	3.3	0.0	46	2,891,473	2.3	0.0	0	0	0.0	0.0	
ぎふし危機関連資金	4	140,000	0.0	175	7,092,500	7.5	0.0	146	6,457,376	5.0	0.0	0	0	0.0	0.0	
ぎふし新型コロナ対応資金	225	4,149,500	0.0	3,589	58,272,220	61.4	0.0	3,390	53,074,079	41.4	0.0	0	0	0.0	0.0	
その他	0	0	0.0	0	0	0.0	0.0	45	364,459	0.3	218.2	0	0	0.0	0.0	
合計	293	5,662,876	224.2	5,038	94,943,594	100.0	267.1	9,429	128,113,229	100.0	180.8	29	230,273	100.0	18.1	