

## ○事業概況【令和3年1月】

(単位:千円、%)

当月中		当月中 前年比	項目	当期中		当月末 前年比	
件数	金額			件数	金額		
/	/	/	保証 申込	期首繰越 A	23	514,100	719.0
185	3,004,708	124.9		当期中 B	4,911	94,403,193	280.6
0	0	0.0	拒絶 C	0	0	0.0	
10	199,500	0.0	申込取消 D	159	2,554,060	741.5	
/	40,160	0.0	査定減額 E	/	2,637,015	1,705.6	
/	/	/	調査中 F	30	445,500	229.2	
/	/	/	保証 承諾	期首繰越 G	6,794	74,634,860	104.1
186	3,140,048	125.8		当期中 H	4,745	89,280,718	270.4
3	22,000	95.7	保証後取消 I	50	1,006,863	272.2	
121	2,898,468	86.9	償還 J	1,984	33,283,531	110.2	
3	18,089	15.3	代位弁済(元金) K	29	228,823	19.2	
/	/	/	貸付報告未着 L	103	1,898,158	130.8	
/	/	/	保証債務残高 M	9,373	127,498,202	178.3	
/	/	/	期首求償権残高 N	278	782,869	101.4	
3	18,089	15.3	代位 弁済	元金	29	228,823	19.2
/	90	18.3		利息	/	1,449	41.1
3	18,180	15.3		合計 O	29	230,273	19.3
0	1,196	68.9	回収 P	2	47,347	48.1	
0	0	0.0	償却 Q	0	0	0.0	
/	/	/	求償権残高 R	305	965,795	51.7	

A+B=C+D+E+F+H

G+H=I+J+K+L+M

N+O=P+Q+R

# 実績月別推移表

## ○保証承諾

(単位:千円、%)

	平成30年度		平成31年度		令和2年度		
	件数	金額	件数	金額	件数	金額	前年比
4月	131	1,421,342	341	4,561,408	319	7,795,493	170.9
5月	198	2,583,280	302	4,434,861	812	17,517,866	395.0
6月	205	2,749,042	237	2,853,394	1,123	20,131,194	705.5
7月	168	2,395,911	185	3,042,037	679	12,117,786	398.3
8月	196	4,040,835	200	3,640,650	476	8,671,744	238.2
9月	177	2,677,910	195	2,980,140	314	5,772,455	193.7
10月	143	2,518,075	163	2,544,296	248	3,992,188	156.9
11月	191	3,571,919	161	3,260,638	239	4,171,429	127.9
12月	203	3,810,680	169	3,205,463	349	5,970,515	186.3
1月	144	2,522,569	143	2,496,165	186	3,140,048	125.8
2月	141	2,228,093	159	2,525,401			
3月	172	2,749,626	276	6,200,797			
合計	2,069	33,269,281	2,531	41,745,251	4,745	89,280,718	270.4

## ○保証債務残高

(単位:千円、%)

	平成30年度		平成31年度		令和2年度		
	件数	金額	件数	金額	件数	金額	前年比
4月	7,131	78,762,794	6,658	72,298,930	6,820	76,883,233	106.3
5月	7,098	77,954,198	6,750	73,532,866	7,186	86,644,724	117.8
6月	7,046	77,332,261	6,782	74,257,091	7,953	101,940,779	137.3
7月	6,997	76,519,093	6,789	74,130,784	8,499	113,134,567	152.6
8月	6,973	75,991,515	6,780	73,973,601	8,789	118,151,057	159.7
9月	6,917	75,084,898	6,792	73,908,121	8,998	122,182,658	165.3
10月	6,878	74,480,200	6,783	73,427,298	9,088	123,885,126	168.7
11月	6,827	73,556,990	6,771	72,919,918	9,166	125,224,716	171.7
12月	6,779	73,220,858	6,730	72,224,358	9,301	127,239,928	176.2
1月	6,726	72,422,095	6,689	71,500,498	9,373	127,498,202	178.3
2月	6,666	71,645,032	6,658	70,872,851			
3月	6,593	71,013,401	6,688	72,151,975			

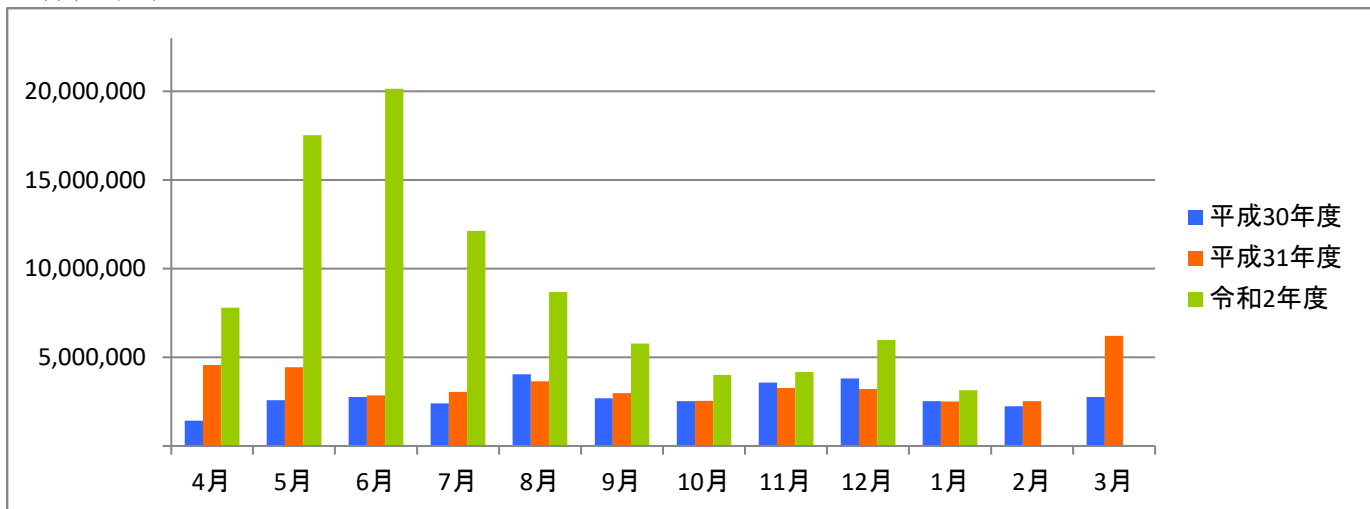
## ○代位弁済

(単位:千円、%)

	平成30年度		平成31年度		令和2年度		
	件数	金額	件数	金額	件数	金額	前年比
4月	12	242,963	8	46,493	5	8,138	17.5
5月	5	11,750	9	95,052	2	34,931	36.7
6月	7	106,690	8	33,936	6	51,531	151.8
7月	10	210,478	9	207,290	3	8,140	3.9
8月	7	82,688	2	6,136	0	0	0.0
9月	9	97,956	5	60,578	3	77,539	128.0
10月	8	69,775	3	13,022	3	27,600	211.9
11月	19	210,104	17	233,165	3	4,111	1.8
12月	10	71,911	25	379,014	1	103	0.0
1月	10	72,590	13	118,602	3	18,180	15.3
2月	6	99,495	4	79,986			
3月	7	45,241	6	39,279			
合計	110	1,321,641	109	1,312,555	29	230,273	19.3

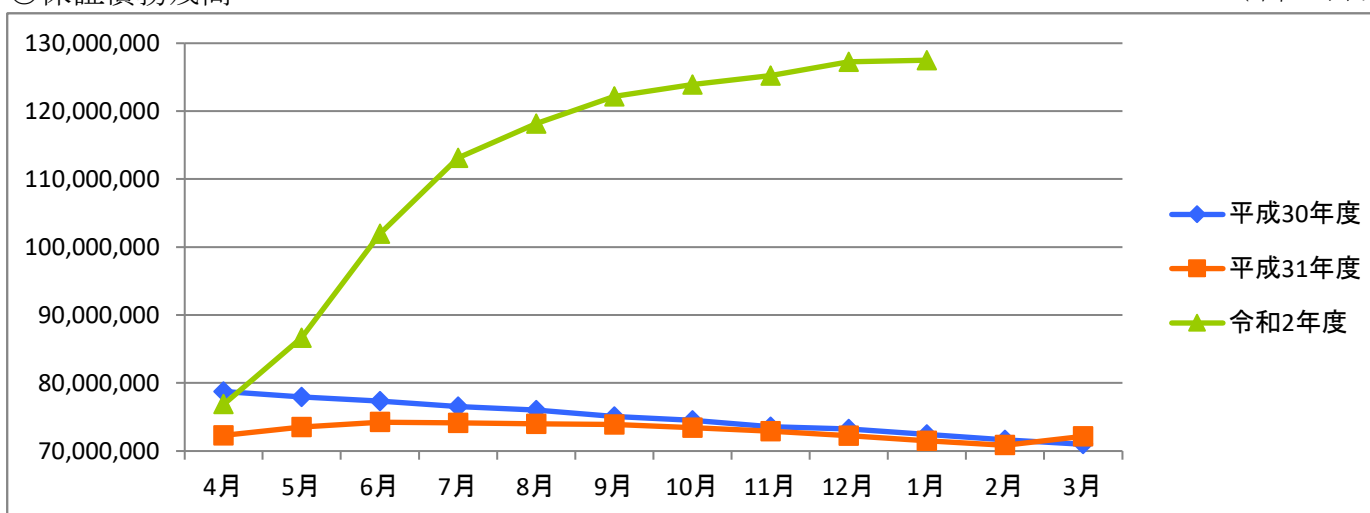
○保証承諾

(単位:千円)



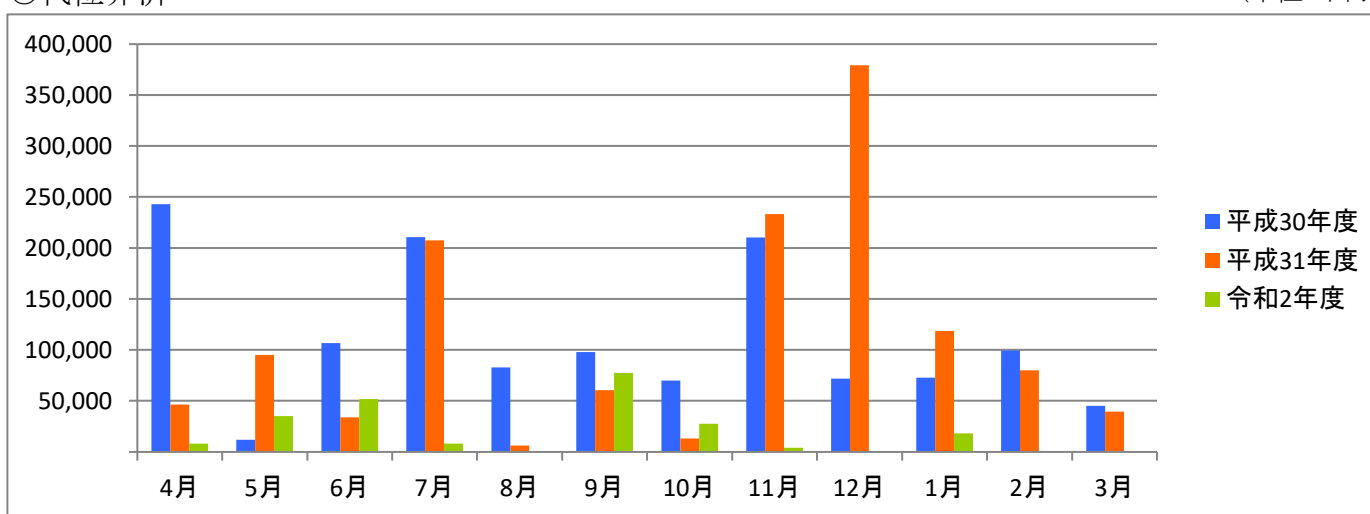
○保証債務残高

(単位:千円)



○代位弁済

(単位:千円)



# 資金使途別・金額別・期間別保証状況

## ○資金使途別保証状況【令和3年1月】

(単位:千円、%)

区分	保証承諾								保証債務残高				代位弁済			
	当月中			当期中				当期中				当期中				
	件数	金額	前年比	件数	金額	構成比	前年比	件数	金額	構成比	前年比	件数	金額	構成比	前年比	
運転資金	168	2,928,958	125.1	4,519	86,977,376	97.4	290.6	7,958	117,150,629	91.9	196.2	24	214,343	93.1	20.4	
設備資金	8	57,590	166.4	67	447,886	0.5	56.6	630	3,763,134	3.0	86.9	0	0	0.0	0.0	
運転設備資金	10	153,500	126.8	159	1,855,456	2.1	80.7	785	6,584,439	5.2	88.2	5	15,930	6.9	16.0	
合計	186	3,140,048	125.8	4,745	89,280,718	100.0	270.4	9,373	127,498,202	100.0	178.3	29	230,273	100.0	19.3	

## ○金額別保証状況【令和3年1月】

(単位:千円、%)

区分	保証承諾								保証債務残高				代位弁済			
	当月中			当期中				当期中				当期中				
	件数	金額	前年比	件数	金額	構成比	前年比	件数	金額	構成比	前年比	件数	金額	構成比	前年比	
100万円以下	2	1,100	137.5	122	106,460	0.1	174.1	279	163,919	0.1	144.3	1	653	0.3	603.5	
200万円以下	24	41,640	222.7	250	454,798	0.5	173.7	583	698,240	0.5	133.3	6	4,128	1.8	58.8	
300万円以下	10	28,300	124.1	263	762,258	0.9	163.0	699	1,362,061	1.1	128.6	3	5,588	2.4	53.2	
500万円以下	16	75,360	87.7	499	2,340,111	2.6	165.7	1,243	3,996,550	3.1	133.0	3	10,334	4.5	76.2	
1,000万円以下	52	464,170	153.6	1,204	10,869,442	12.2	275.7	2,243	15,238,035	12.0	183.9	9	35,171	15.3	29.0	
1,500万円以下	11	141,380	74.2	332	4,655,640	5.2	175.6	772	7,842,715	6.2	137.9	1	13,513	5.9	25.3	
2,000万円以下	21	417,000	137.9	521	10,278,007	11.5	167.2	1,037	15,890,610	12.5	159.8	1	17,397	7.6	14.8	
3,000万円以下	22	626,098	123.3	864	25,292,941	28.3	597.7	1,218	29,169,188	22.9	283.2	2	44,502	19.3	17.8	
5,000万円以下	25	1,130,000	120.6	577	24,680,060	27.6	220.1	965	33,499,101	26.3	160.6	1	21,612	9.4	5.5	
6,000万円以下	0	0	0.0	13	763,000	0.9	130.9	62	2,468,895	1.9	116.3	1	17,668	7.7	17.2	
7,000万円以下	2	135,000	198.5	16	1,095,000	1.2	134.9	65	2,973,668	2.3	123.5	0	0	0.0	0.0	
8,000万円以下	1	80,000	0.0	65	5,176,000	5.8	1,117.1	134	8,019,327	6.3	303.7	1	59,707	25.9	175.7	
1億円以下	0	0	0.0	5	472,000	0.5	124.2	29	1,759,255	1.4	106.4	0	0	0.0	0.0	
2億円以下	0	0	0.0	14	2,335,000	2.6	597.2	44	4,416,638	3.5	152.7	0	0	0.0	0.0	
3億円以下	0	0	0.0	0	0	0.0	0.0	0	0	0.0	0.0	0	0	0.0	0.0	
4億円以下	0	0	0.0	0	0	0.0	0.0	0	0	0.0	0.0	0	0	0.0	0.0	
5億円以下	0	0	0.0	0	0	0.0	0.0	0	0	0.0	0.0	0	0	0.0	0.0	
5億円超	0	0	0.0	0	0	0.0	0.0	0	0	0.0	0.0	0	0	0.0	0.0	
合計	186	3,140,048	125.8	4,745	89,280,718	100.0	270.4	9,373	127,498,202	100.0	178.3	29	230,273	100.0	19.3	

## ○期間別保証状況【令和3年1月】

(単位:千円、%)

区分	保証承諾								保証債務残高				代位弁済			
	当月中			当期中				当期中				当期中				
	件数	金額	前年比	件数	金額	構成比	前年比	件数	金額	構成比	前年比	件数	金額	構成比	前年比	
3カ月以下	4	43,170	63.5	8	99,170	0.1	49.2	6	57,170	0.0	285.9	0	0	0.0	0.0	
6カ月以下	3	23,890	64.6	31	397,182	0.4	59.9	29	404,828	0.3	83.6	0	0	0.0	0.0	
1年以下	62	1,528,598	91.8	553	13,807,589	15.5	90.8	655	15,895,886	12.5	90.2	1	7,075	3.1	6.8	
2年以下	10	126,500	124.7	114	1,374,120	1.5	99.8	326	3,496,697	2.7	88.9	3	12,964	5.6	25.5	
3年以下	9	44,450	1,270.0	400	6,350,630	7.1	2,182.5	504	6,052,336	4.7	1,054.8	0	0	0.0	0.0	
4年以下	3	13,500	0.0	39	356,538	0.4	333.8	99	503,467	0.4	193.5	0	0	0.0	0.0	
5年以下	18	104,360	77.4	380	4,375,792	4.9	178.9	1,377	7,576,869	5.9	134.9	7	15,575	6.8	14.0	
7年以下	11	169,000	61.5	637	10,717,771	12.0	149.3	2,721	25,046,245	19.6	129.5	9	17,994	7.8	5.3	
10年以下	66	1,086,580	571.9	2,569	51,410,026	57.6	1,164.2	3,460	63,017,260	49.4	350.5	9	176,666	76.7	53.2	
10年超	0	0	0.0	14	391,900	0.4	34.6	196	5,447,443	4.3	96.2	0	0	0.0	0.0	
合計	186	3,140,048	125.8	4,745	89,280,718	100.0	270.4	9,373	127,498,202	100.0	178.3	29	230,273	100.0	19.3	

## ○業種別保証状況【令和3年1月】

(単位:千円、%)

区分	保証承諾								保証債務残高				代位弁済			
	当月中			当期中				当期中				当期中				
	件数	金額	前年比	件数	金額	構成比	前年比	件数	金額	構成比	前年比	件数	金額	構成比	前年比	
製造業	31	392,000	76.3	770	14,492,706	16.2	273.4	1,489	21,493,208	16.9	174.5	8	34,658	15.1	11.6	
食料品工業	3	24,000	53.3	75	1,671,518	1.9	317.2	134	2,474,748	1.9	160.2	0	0	0.0	0.0	
繊維品工業	5	93,000	83.0	159	2,634,895	3.0	231.0	335	3,878,823	3.0	167.3	4	26,121	11.3	105.3	
木材・木製品工業	0	0	0.0	10	172,500	0.2	269.5	26	332,181	0.3	122.9	0	0	0.0	0.0	
家具・建具工業	5	41,500	61.9	34	479,000	0.5	305.1	68	770,062	0.6	155.5	1	2,162	0.9	1.2	
紙工業	1	20,000	66.7	26	611,700	0.7	266.0	43	831,218	0.7	160.8	0	0	0.0	0.0	
印刷・製本業	3	50,000	106.4	81	1,459,410	1.6	252.1	147	2,331,680	1.8	162.2	0	0	0.0	0.0	
化学工業	0	0	0.0	12	283,000	0.3	496.5	17	305,917	0.2	328.8	0	0	0.0	0.0	
石油・石炭製品工業	0	0	0.0	0	0	0.0	0.0	0	0	0.0	0.0	0	0	0.0	0.0	
ゴム・プラスチック工業	1	2,000	12.5	29	610,500	0.7	195.4	69	1,014,763	0.8	178.2	0	0	0.0	0.0	
ゴム製品製造業	0	0	0.0	4	58,900	0.1	0.0	5	59,432	0.0	756.9	0	0	0.0	0.0	
皮革工業	0	0	0.0	0	0	0.0	0.0	0	0	0.0	0.0	0	0	0.0	0.0	
窯業	0	0	0.0	6	100,000	0.1	500.0	16	307,585	0.2	119.7	0	0	0.0	0.0	
機械工業	4	71,000	73.2	76	1,766,880	2.0	228.5	126	2,410,888	1.9	196.5	0	0	0.0	0.0	
電気機器工業	1	5,000	0.0	14	253,141	0.3	241.8	27	412,409	0.3	175.3	1	3,953	1.7	0.0	
車輜工業	0	0	0.0	17	305,000	0.3	663.0	26	341,183	0.3	335.9	0	0	0.0	0.0	
船舶工業	0	0	0.0	0	0	0.0	0.0	0	0	0.0	0.0	0	0	0.0	0.0	
金属工業	3	14,000	140.0	83	1,907,432	2.1	422.9	144	2,587,632	2.0	196.9	0	0	0.0	0.0	
ソフトウェア業	1	50,000	67.9	40	835,300	0.9	269.5	62	996,751	0.8	228.2	0	0	0.0	0.0	
情報処理サービス業	0	0	0.0	1	10,000	0.0	0.0	5	17,170	0.0	141.9	0	0	0.0	0.0	
その他の工業	4	21,500	134.4	103	1,333,530	1.5	251.8	239	2,420,766	1.9	163.7	2	2,422	1.1	0.0	
農林漁業	0	0	0.0	0	0	0.0	0.0	3	20,794	0.0	73.5	0	0	0.0	0.0	
鉱業	0	0	0.0	1	30,000	0.0	150.0	6	68,101	0.1	122.2	0	0	0.0	0.0	
建設業	50	964,080	145.9	1,165	23,196,705	26.0	262.3	2,362	31,753,185	24.9	185.9	2	8,535	3.7	1.9	
卸売業	22	456,000	101.3	812	18,588,411	20.8	276.4	1,522	27,434,761	21.5	173.4	8	68,905	29.9	22.6	
小売業	24	497,900	135.9	607	11,126,478	12.5	253.5	1,231	16,182,065	12.7	169.0	6	114,197	49.6	94.1	
飲食店	15	167,200	205.9	329	3,965,905	4.4	330.9	580	5,146,085	4.0	208.0	2	1,835	0.8	23.3	
運送倉庫業	3	25,000	37.3	72	1,979,500	2.2	305.3	147	2,868,545	2.2	164.5	0	0	0.0	0.0	
サービス業	30	413,670	234.5	858	13,547,756	15.2	295.6	1,712	18,660,568	14.6	190.1	3	2,143	0.9	36.4	
不動産業	5	39,198	127.6	72	943,357	1.1	185.2	201	1,909,062	1.5	134.5	0	0	0.0	0.0	
その他の産業	6	185,000	123.3	59	1,409,900	1.6	176.3	120	1,961,827	1.5	168.4	0	0	0.0	0.0	
合計	186	3,140,048	125.8	4,745	89,280,718	100.0	270.4	9,373	127,498,202	100.0	178.3	29	230,273	100.0	19.3	

○金融機関別保証状況【令和3年1月】

(単位:千円、%)

区分	保証承諾							保証債務残高				代位弁済			
	当月中			当期中				当期中				当期中			
	件数	金額	前年比	件数	金額	構成比	前年比	件数	金額	構成比	前年比	件数	金額	構成比	前年比
みずほ銀行	0	0	0.0	2	95,000	0.1	0.0	3	91,732	0.1	551.3	0	0	0.0	0.0
三菱UFJ銀行	0	0	0.0	11	252,000	0.3	1,260.0	25	396,694	0.3	196.0	0	0	0.0	0.0
三井住友銀行	0	0	0.0	0	0	0.0	0.0	2	21,756	0.0	79.6	0	0	0.0	0.0
小計	0	0	0.0	13	347,000	0.4	1,735.0	30	510,182	0.4	207.1	0	0	0.0	0.0
十六銀行	53	749,540	127.1	1,500	28,241,403	31.6	255.5	3,056	43,546,045	34.2	164.0	8	96,612	42.0	20.8
大垣共立銀行	28	581,098	158.9	744	15,605,308	17.5	525.7	1,191	19,024,473	14.9	245.2	7	52,211	22.7	83.7
北陸銀行	0	0	0.0	15	440,000	0.5	733.3	25	524,220	0.4	329.7	0	0	0.0	0.0
小計	81	1,330,638	139.3	2,259	44,286,711	49.6	314.5	4,272	63,094,738	49.5	183.0	15	148,823	64.6	28.3
愛知銀行	1	40,000	0.0	23	465,000	0.5	4,650.0	29	437,404	0.3	667.8	0	0	0.0	0.0
名古屋銀行	1	4,000	0.0	29	593,000	0.7	1,186.0	46	710,541	0.6	297.6	0	0	0.0	0.0
中京銀行	0	0	0.0	0	0	0.0	0.0	2	38,997	0.0	78.4	0	0	0.0	0.0
第三銀行	0	0	0.0	4	58,500	0.1	0.0	6	70,694	0.1	336.9	0	0	0.0	0.0
小計	2	44,000	0.0	56	1,116,500	1.3	1,860.8	83	1,257,636	1.0	335.4	0	0	0.0	0.0
岐阜信用金庫	89	1,682,760	127.0	2,045	39,538,667	44.3	242.0	4,060	55,579,182	43.6	175.9	9	57,107	24.8	10.3
大垣西濃信用金庫	1	1,320	3.6	100	1,490,951	1.7	379.6	188	1,896,143	1.5	230.8	1	164	0.1	109.7
関信用金庫	1	3,000	20.0	49	413,200	0.5	173.5	79	505,247	0.4	191.7	0	0	0.0	0.0
小計	91	1,687,080	122.6	2,194	41,442,818	46.4	244.2	4,327	57,980,572	45.5	177.4	10	57,272	24.9	10.4
商工組合中央金庫	0	0	0.0	3	64,000	0.1	40.0	14	195,114	0.2	107.8	0	0	0.0	0.0
日本政策金融公庫	0	0	0.0	0	0	0.0	0.0	0	0	0.0	0.0	0	0	0.0	0.0
小計	0	0	0.0	3	64,000	0.1	40.0	14	195,114	0.2	107.8	0	0	0.0	0.0
岐阜商工信用組合	12	78,330	62.7	214	1,972,389	2.2	114.5	632	4,390,798	3.4	124.6	4	24,179	10.5	37.1
小計	12	78,330	62.7	214	1,972,389	2.2	114.5	632	4,390,798	3.4	124.6	4	24,179	10.5	37.1
ぎふ農業協同組合	0	0	0.0	6	51,300	0.1	1,721.5	15	69,162	0.1	238.0	0	0	0.0	0.0
小計	0	0	0.0	6	51,300	0.1	1,721.5	15	69,162	0.1	238.0	0	0	0.0	0.0
合計	186	3,140,048	125.8	4,745	89,280,718	100.0	270.4	9,373	127,498,202	100.0	178.3	29	230,273	100.0	19.3

○制度別保証状況【令和3年1月】

(単位:千円、%)

区分	保証承諾								保証債務残高				代位弁済			
	当月中			当期中					当期中				当期中			
	件数	金額	前年比	件数	金額	構成比	前年比	件数	金額	構成比	前年比	件数	金額	構成比	前年比	
協会制度	18	390,000	106.6	246	6,170,170	6.9	69.1	1,778	24,124,505	18.9	94.2	14	157,005	68.2	22.1	
普通保証	2	35,500	70.1	21	676,200	0.8	70.1	259	4,999,875	3.9	80.8	0	0	0.0	0.0	
無担保保証	4	90,000	67.4	57	840,180	0.9	26.2	765	5,602,445	4.4	81.2	3	1,374	0.6	1.0	
当座貸越根保証	5	90,000	150.0	62	1,072,000	1.2	106.8	143	2,585,835	2.0	91.4	1	7,075	3.1	14.1	
無担保当座貸越根保証	0	0	0.0	0	0	0.0	0.0	2	9,287	0.0	73.0	0	0	0.0	0.0	
事業者カードローン当座貸越根保証	4	34,500	115.0	47	290,500	0.3	85.2	153	934,575	0.7	84.4	2	5,888	2.6	893.8	
長期経営資金保証	0	0	0.0	0	0	0.0	0.0	13	340,834	0.3	62.8	1	17,668	7.7	55.1	
中小企業特定社債保	0	0	0.0	5	344,000	0.4	430.0	24	882,400	0.7	111.6	0	0	0.0	0.0	
経営安定関連保証	0	0	0.0	3	225,000	0.3	532.3	83	1,142,527	0.9	95.1	2	21,716	9.4	25.0	
経営革新関連保証	0	0	0.0	0	0	0.0	0.0	1	2,300	0.0	30.3	0	0	0.0	0.0	
小口零細企業保証	0	0	0.0	0	0	0.0	0.0	15	39,319	0.0	79.7	0	0	0.0	0.0	
東日本大震災復興緊急保証	0	0	0.0	0	0	0.0	0.0	11	196,714	0.2	79.8	0	0	0.0	0.0	
経営力強化保証	0	0	0.0	5	160,430	0.2	43.2	27	681,169	0.5	82.9	1	933	0.4	0.0	
経営者保証ガイドライン対応保証	0	0	0.0	0	0	0.0	0.0	0	0	0.0	0.0	0	0	0.0	0.0	
事業再生保証	0	0	0.0	2	76,000	0.1	349.7	11	164,809	0.1	297.1	0	0	0.0	0.0	
アシスト450	0	0	0.0	2	46,000	0.1	97.5	6	101,451	0.1	50.7	0	0	0.0	0.0	
税理士連携	0	0	0.0	5	133,000	0.1	91.1	5	133,000	0.1	100.0	0	0	0.0	0.0	
N E O	3	140,000	466.7	21	973,000	1.1	36.9	88	3,138,124	2.5	127.8	0	0	0.0	0.0	
危機関連	0	0	0.0	1	80,000	0.1	0.0	1	80,000	0.1	0.0	0	0	0.0	0.0	
事業承継特別	0	0	0.0	14	1,246,760	1.4	0.0	14	1,185,094	0.9	0.0	0	0	0.0	0.0	
その他	0	0	0.0	1	7,100	0.0	30.3	157	1,904,748	1.5	92.4	4	102,351	44.4	57.9	
岐阜市制度	168	2,750,048	129.1	4,499	83,110,548	93.1	344.9	7,595	103,373,697	81.1	225.2	15	73,268	31.8	15.2	
中小企業振興資金	2	35,000	165.1	19	134,030	0.2	18.9	272	1,172,949	0.9	85.3	3	11,032	4.8	47.8	
経営環境変動対策資金	3	90,000	63.4	213	4,911,590	5.5	173.3	1,038	11,854,077	9.3	125.2	1	1,727	0.7	1.3	
ぎふしアシスト短期資金	55	1,398,900	86.2	437	11,244,640	12.6	85.0	505	12,952,640	10.2	85.7	0	0	0.0	0.0	
創業者支援資金	0	0	0.0	13	79,000	0.1	54.2	130	410,303	0.3	97.6	0	0	0.0	0.0	
みらい戦略資金	0	0	0.0	0	0	0.0	0.0	13	75,258	0.1	78.0	0	0	0.0	0.0	
雇用促進資金	0	0	0.0	1	20,000	0.0	31.3	72	478,306	0.4	72.5	0	0	0.0	0.0	
ぎふし返済済おまとめ資金	0	0	0.0	0	0	0.0	0.0	9	91,620	0.1	59.7	0	0	0.0	0.0	
小口零細企業資金	6	41,110	56.6	122	562,062	0.6	28.2	1,326	3,313,074	2.6	73.7	3	9,803	4.3	108.1	
短期資金	3	27,000	180.0	46	533,980	0.6	73.8	49	558,036	0.4	82.4	1	7,075	3.1	101.9	
ぎふし経営力強化資金	5	96,098	45.0	63	1,421,326	1.6	33.6	618	10,051,761	7.9	87.0	7	43,631	18.9	17.8	
事業所建設等促進資金	0	0	0.0	3	40,300	0.0	111.9	53	1,239,743	1.0	91.1	0	0	0.0	0.0	
ぎふし事業承継資金	0	0	0.0	1	6,400	0.0	8.4	3	70,976	0.1	97.9	0	0	0.0	0.0	
ぎふし事業承継特別資金	0	0	0.0	46	3,082,000	3.5	0.0	46	2,915,844	2.3	0.0	0	0	0.0	0.0	
ぎふし危機関連資金	4	190,000	0.0	171	6,952,500	7.8	0.0	145	6,378,953	5.0	0.0	0	0	0.0	0.0	
ぎふし新型コロナ対応資金	90	871,940	0.0	3,364	54,122,720	60.6	0.0	3,271	51,441,334	40.3	0.0	0	0	0.0	0.0	
その他	0	0	0.0	0	0	0.0	0.0	45	368,823	0.3	220.1	0	0	0.0	0.0	
合計	186	3,140,048	125.8	4,745	89,280,718	100.0	270.4	9,373	127,498,202	100.0	178.3	29	230,273	100.0	19.3	