

## ○事業概況【令和2年12月】

(単位:千円、%)

当月中		当月中 前年比	項目	当期中		当月末 前年比	
件数	金額			件数	金額		
/	/	/	保証 申込	期首繰越 A	23	514,100	719.0
345	6,105,980	187.9		当期中 B	4,726	91,398,485	292.6
0	0	0.0	拒絶 C	0	0	0.0	
9	53,010	159.7	申込取消 D	149	2,354,560	683.6	
/	182,965	6,038.4	査定減額 E	/	2,596,855	1,679.7	
/	/	/	調査中 F	41	820,500	287.7	
/	/	/	保証 承諾	期首繰越 G	6,794	74,634,860	104.1
349	5,970,515	186.3		当期中 H	4,559	86,140,670	282.2
2	70,000	0.0	保証後取消 I	47	984,863	283.9	
201	3,608,760	89.4	償還 J	1,863	30,385,064	113.1	
1	103	0.0	代位弁済(元金) K	26	210,734	19.7	
/	/	/	貸付報告未着 L	116	1,954,941	114.5	
/	/	/	保証債務残高 M	9,301	127,239,928	176.2	
/	/	/	期首求償権残高 N	278	782,869	101.4	
1	103	0.0	代位 弁済	元金	26	210,734	19.7
/	0	0.0		利息	/	1,359	44.7
1	103	0.0		合計 O	26	212,093	19.7
0	25,290	2,104.2	回収 P	2	46,151	47.7	
0	0	0.0	償却 Q	0	0	0.0	
/	/	/	求償権残高 R	302	948,811	54.2	

A+B=C+D+E+F+H

G+H=I+J+K+L+M

N+O=P+Q+R

# 実績月別推移表

## ○保証承諾

(単位:千円、%)

	平成30年度		平成31年度		令和2年度		
	件数	金額	件数	金額	件数	金額	前年比
4月	131	1,421,342	341	4,561,408	319	7,795,493	170.9
5月	198	2,583,280	302	4,434,861	812	17,517,866	395.0
6月	205	2,749,042	237	2,853,394	1,123	20,131,194	705.5
7月	168	2,395,911	185	3,042,037	679	12,117,786	398.3
8月	196	4,040,835	200	3,640,650	476	8,671,744	238.2
9月	177	2,677,910	195	2,980,140	314	5,772,455	193.7
10月	143	2,518,075	163	2,544,296	248	3,992,188	156.9
11月	191	3,571,919	161	3,260,638	239	4,171,429	127.9
12月	203	3,810,680	169	3,205,463	349	5,970,515	186.3
1月	144	2,522,569	143	2,496,165			
2月	141	2,228,093	159	2,525,401			
3月	172	2,749,626	276	6,200,797			
合計	2,069	33,269,281	2,531	41,745,251	4,559	86,140,670	282.2

## ○保証債務残高

(単位:千円、%)

	平成30年度		平成31年度		令和2年度		
	件数	金額	件数	金額	件数	金額	前年比
4月	7,131	78,762,794	6,658	72,298,930	6,820	76,883,233	106.3
5月	7,098	77,954,198	6,750	73,532,866	7,186	86,644,724	117.8
6月	7,046	77,332,261	6,782	74,257,091	7,953	101,940,779	137.3
7月	6,997	76,519,093	6,789	74,130,784	8,499	113,134,567	152.6
8月	6,973	75,991,515	6,780	73,973,601	8,789	118,151,057	159.7
9月	6,917	75,084,898	6,792	73,908,121	8,998	122,182,658	165.3
10月	6,878	74,480,200	6,783	73,427,298	9,088	123,885,126	168.7
11月	6,827	73,556,990	6,771	72,919,918	9,166	125,224,716	171.7
12月	6,779	73,220,858	6,730	72,224,358	9,301	127,239,928	176.2
1月	6,726	72,422,095	6,689	71,500,498			
2月	6,666	71,645,032	6,658	70,872,851			
3月	6,593	71,013,401	6,688	72,151,975			

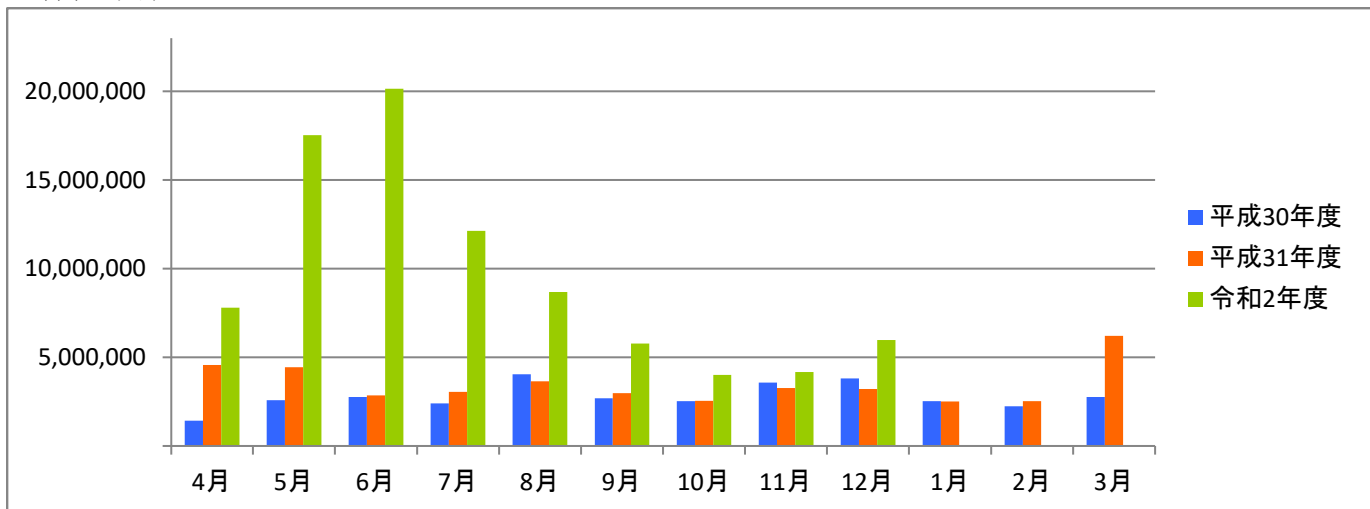
## ○代位弁済

(単位:千円、%)

	平成30年度		平成31年度		令和2年度		
	件数	金額	件数	金額	件数	金額	前年比
4月	12	242,963	8	46,493	5	8,138	17.5
5月	5	11,750	9	95,052	2	34,931	36.7
6月	7	106,690	8	33,936	6	51,531	151.8
7月	10	210,478	9	207,290	3	8,140	3.9
8月	7	82,688	2	6,136	0	0	0.0
9月	9	97,956	5	60,578	3	77,539	128.0
10月	8	69,775	3	13,022	3	27,600	211.9
11月	19	210,104	17	233,165	3	4,111	1.8
12月	10	71,911	25	379,014	1	103	0.0
1月	10	72,590	13	118,602			
2月	6	99,495	4	79,986			
3月	7	45,241	6	39,279			
合計	110	1,321,641	109	1,312,555	26	212,093	19.7

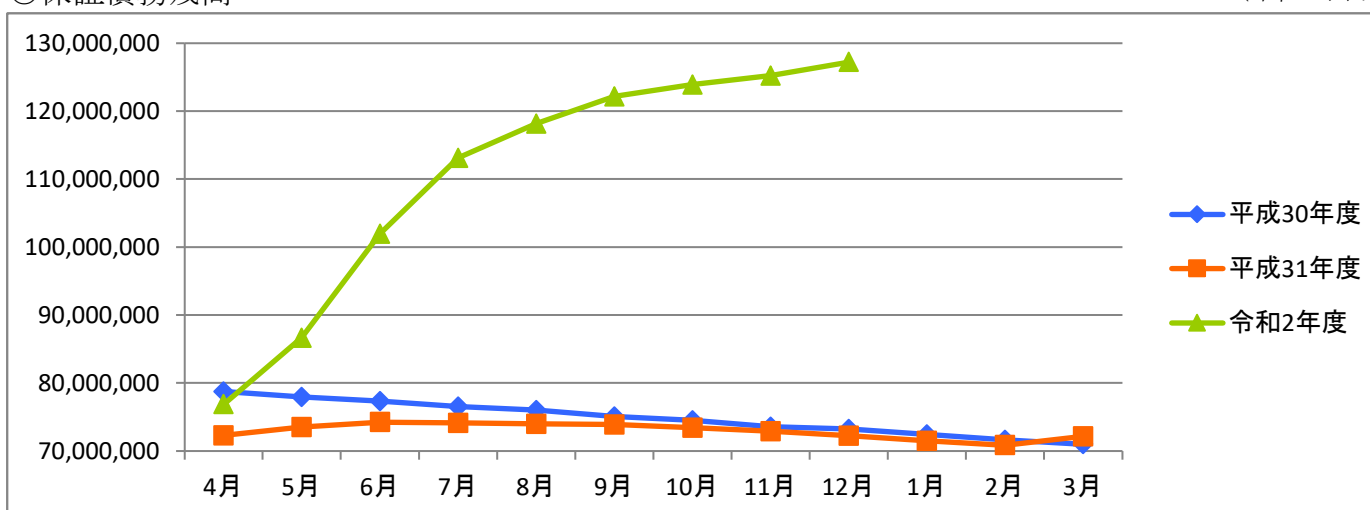
○保証承諾

(単位:千円)



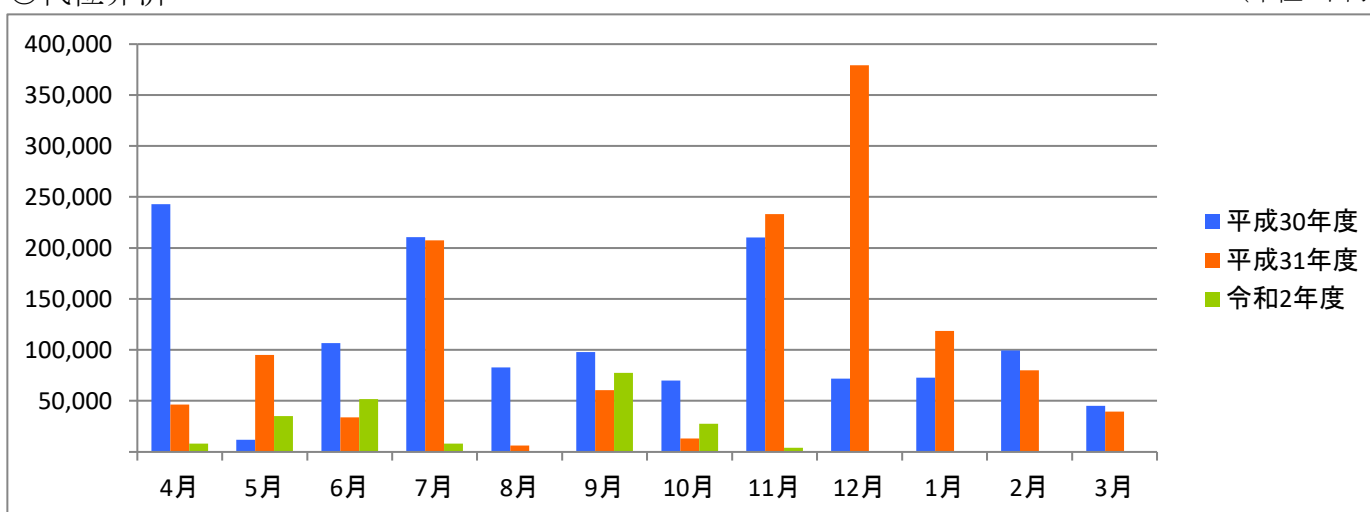
○保証債務残高

(単位:千円)



○代位弁済

(単位:千円)



# 資金使途別・金額別・期間別保証状況

## ○資金使途別保証状況【令和2年12月】

(単位:千円、%)

区分	保証承諾								保証債務残高				代位弁済			
	当月中			当期中				当期中				当期中				
	件数	金額	前年比	件数	金額	構成比	前年比	件数	金額	構成比	前年比	件数	金額	構成比	前年比	
運転資金	318	5,716,588	195.9	4,351	84,048,418	97.6	304.6	7,890	116,895,797	91.9	193.6	22	203,238	95.8	21.3	
設備資金	11	80,500	200.4	59	390,296	0.5	51.6	627	3,785,906	3.0	86.9	0	0	0.0	0.0	
運転設備資金	20	173,427	70.2	149	1,701,956	2.0	78.2	784	6,558,226	5.2	87.7	4	8,855	4.2	12.0	
合計	349	5,970,515	186.3	4,559	86,140,670	100.0	282.2	9,301	127,239,928	100.0	176.2	26	212,093	100.0	19.7	

## ○金額別保証状況【令和2年12月】

(単位:千円、%)

区分	保証承諾								保証債務残高				代位弁済			
	当月中			当期中				当期中				当期中				
	件数	金額	前年比	件数	金額	構成比	前年比	件数	金額	構成比	前年比	件数	金額	構成比	前年比	
100万円以下	14	12,950	392.4	120	105,360	0.1	174.5	281	163,816	0.1	138.1	1	653	0.3	603.5	
200万円以下	24	44,732	250.7	226	413,158	0.5	169.9	572	684,634	0.5	128.7	6	4,128	1.9	82.2	
300万円以下	21	61,400	165.6	253	733,958	0.9	165.0	698	1,363,588	1.1	124.9	3	5,588	2.6	53.2	
500万円以下	38	177,400	143.8	483	2,264,751	2.6	170.8	1,227	3,941,953	3.1	130.0	3	10,334	4.9	89.4	
1,000万円以下	90	801,641	251.0	1,152	10,405,272	12.1	285.8	2,218	15,074,903	11.8	179.5	6	16,991	8.0	16.8	
1,500万円以下	33	457,412	304.9	321	4,514,260	5.2	183.4	763	7,756,292	6.1	135.0	1	13,513	6.4	32.7	
2,000万円以下	41	815,500	278.3	500	9,861,007	11.4	168.7	1,028	15,782,612	12.4	157.9	1	17,397	8.2	15.1	
3,000万円以下	23	630,480	173.9	842	24,666,843	28.6	662.3	1,220	29,293,118	23.0	280.8	2	44,502	21.0	26.0	
5,000万円以下	62	2,739,000	174.7	552	23,550,060	27.3	229.2	962	33,480,203	26.3	159.1	1	21,612	10.2	5.5	
6,000万円以下	0	0	0.0	13	763,000	0.9	145.9	62	2,488,033	2.0	117.1	1	17,668	8.3	17.2	
7,000万円以下	1	70,000	114.8	14	960,000	1.1	129.0	64	2,914,526	2.3	120.2	0	0	0.0	0.0	
8,000万円以下	2	160,000	200.0	64	5,096,000	5.9	1,099.8	132	7,922,676	6.2	294.3	1	59,707	28.2	175.7	
1億円以下	0	0	0.0	5	472,000	0.5	124.2	29	1,776,507	1.4	106.4	0	0	0.0	0.0	
2億円以下	0	0	0.0	14	2,335,000	2.7	597.2	45	4,597,065	3.6	157.1	0	0	0.0	0.0	
3億円以下	0	0	0.0	0	0	0.0	0.0	0	0	0.0	0.0	0	0	0.0	0.0	
4億円以下	0	0	0.0	0	0	0.0	0.0	0	0	0.0	0.0	0	0	0.0	0.0	
5億円以下	0	0	0.0	0	0	0.0	0.0	0	0	0.0	0.0	0	0	0.0	0.0	
5億円超	0	0	0.0	0	0	0.0	0.0	0	0	0.0	0.0	0	0	0.0	0.0	
合計	349	5,970,515	186.3	4,559	86,140,670	100.0	282.2	9,301	127,239,928	100.0	176.2	26	212,093	100.0	19.7	

## ○期間別保証状況【令和2年12月】

(単位:千円、%)

区分	保証承諾								保証債務残高				代位弁済			
	当月中			当期中				当期中				当期中				
	件数	金額	前年比	件数	金額	構成比	前年比	件数	金額	構成比	前年比	件数	金額	構成比	前年比	
3カ月以下	0	0	0.0	4	56,000	0.1	41.9	4	39,000	0.0	300.0	0	0	0.0	0.0	
6カ月以下	7	77,300	181.9	28	373,292	0.4	59.7	28	418,167	0.3	89.4	0	0	0.0	0.0	
1年以下	74	2,195,680	99.9	491	12,278,991	14.3	90.6	656	16,033,041	12.6	90.9	0	0	0.0	0.0	
2年以下	14	148,000	82.0	104	1,247,620	1.4	97.8	328	3,443,500	2.7	88.3	2	5,888	2.8	11.6	
3年以下	28	402,050	9,137.5	391	6,306,180	7.3	2,193.6	500	6,156,352	4.8	1,037.5	0	0	0.0	0.0	
4年以下	5	55,000	1,571.4	36	343,038	0.4	321.2	100	511,684	0.4	189.7	0	0	0.0	0.0	
5年以下	26	114,600	74.7	362	4,271,432	5.0	184.8	1,373	7,660,018	6.0	134.1	6	11,546	5.4	10.4	
7年以下	36	507,600	148.5	626	10,548,771	12.2	152.8	2,731	25,294,613	19.9	128.5	9	17,994	8.5	6.5	
10年以下	156	2,400,785	859.8	2,503	50,323,446	58.4	1,190.9	3,382	62,114,215	48.8	340.8	9	176,666	83.3	58.8	
10年超	3	69,500	0.0	14	391,900	0.5	35.3	199	5,569,338	4.4	97.2	0	0	0.0	0.0	
合計	349	5,970,515	186.3	4,559	86,140,670	100.0	282.2	9,301	127,239,928	100.0	176.2	26	212,093	100.0	19.7	

○業種別保証状況【令和2年12月】

(単位:千円、%)

区分	保証承諾								保証債務残高				代位弁済			
	当月中			当期中				当期中				当期中				
	件数	金額	前年比	件数	金額	構成比	前年比	件数	金額	構成比	前年比	件数	金額	構成比	前年比	
製造業	73	1,262,441	382.3	739	14,100,706	16.4	294.5	1,473	21,402,955	16.8	172.5	8	34,658	16.3	11.6	
食品工業	7	97,000	2,771.4	72	1,647,518	1.9	341.8	134	2,478,155	1.9	159.4	0	0	0.0	0.0	
繊維品工業	13	238,300	299.0	154	2,541,895	3.0	247.1	333	3,890,720	3.1	165.1	4	26,121	12.3	105.3	
木材・木製品工業	1	1,000	8.3	10	172,500	0.2	269.5	27	334,945	0.3	121.2	0	0	0.0	0.0	
家具・建具工業	6	68,000	0.0	29	437,500	0.5	486.1	65	757,386	0.6	151.4	1	2,162	1.0	1.2	
紙工業	3	43,000	0.0	25	591,700	0.7	295.9	43	854,344	0.7	164.0	0	0	0.0	0.0	
印刷・製本業	6	107,000	132.1	78	1,409,410	1.6	264.9	144	2,314,887	1.8	160.2	0	0	0.0	0.0	
化学工業	1	2,000	100.0	12	283,000	0.3	496.5	17	306,734	0.2	326.4	0	0	0.0	0.0	
石油・石炭製品工業	0	0	0.0	0	0	0.0	0.0	0	0	0.0	0.0	0	0	0.0	0.0	
ゴム・プラスチック工業	4	161,000	138.8	28	608,500	0.7	205.3	69	1,022,008	0.8	183.5	0	0	0.0	0.0	
ゴム製品製造業	1	20,000	0.0	4	58,900	0.1	0.0	5	59,459	0.0	754.6	0	0	0.0	0.0	
皮革工業	0	0	0.0	0	0	0.0	0.0	0	0	0.0	0.0	0	0	0.0	0.0	
窯業	0	0	0.0	6	100,000	0.1	500.0	17	325,858	0.3	125.5	0	0	0.0	0.0	
機械工業	5	104,000	0.0	72	1,695,880	2.0	250.8	127	2,406,029	1.9	194.6	0	0	0.0	0.0	
電気機器工業	4	65,141	0.0	13	248,141	0.3	237.0	24	394,953	0.3	166.1	1	3,953	1.9	0.0	
車輜工業	2	40,000	0.0	17	305,000	0.4	663.0	26	346,771	0.3	337.6	0	0	0.0	0.0	
船舶工業	0	0	0.0	0	0	0.0	0.0	0	0	0.0	0.0	0	0	0.0	0.0	
金属工業	8	207,000	766.7	80	1,893,432	2.2	429.3	141	2,502,928	2.0	191.9	0	0	0.0	0.0	
ソフトウェア業	3	45,000	642.9	39	785,300	0.9	332.3	61	992,228	0.8	222.8	0	0	0.0	0.0	
情報処理サービス業	0	0	0.0	1	10,000	0.0	0.0	5	17,530	0.0	139.6	0	0	0.0	0.0	
その他の工業	9	64,000	3,200.0	99	1,312,030	1.5	255.5	235	2,398,019	1.9	160.3	2	2,422	1.1	0.0	
農林漁業	0	0	0.0	0	0	0.0	0.0	3	21,418	0.0	74.1	0	0	0.0	0.0	
鉱業	0	0	0.0	1	30,000	0.0	150.0	6	70,450	0.1	124.4	0	0	0.0	0.0	
建設業	90	1,374,624	131.3	1,115	22,232,625	25.8	271.7	2,340	31,812,815	25.0	184.4	1	4,506	2.1	1.1	
卸売業	59	1,479,200	164.0	790	18,132,411	21.0	289.0	1,518	27,252,985	21.4	169.6	6	54,755	25.8	20.7	
小売業	36	631,000	207.9	583	10,628,578	12.3	264.2	1,229	16,197,596	12.7	167.5	6	114,197	53.8	157.5	
飲食店	19	206,500	491.7	314	3,798,705	4.4	340.0	570	5,064,439	4.0	201.9	2	1,835	0.9	23.3	
運送倉庫業	5	153,000	100.0	69	1,954,500	2.3	336.2	147	2,895,728	2.3	164.4	0	0	0.0	0.0	
サービス業	59	735,150	230.8	828	13,134,086	15.2	298.0	1,698	18,592,130	14.6	188.4	3	2,143	1.0	61.4	
不動産業	4	16,000	168.4	67	904,159	1.0	188.9	197	1,953,368	1.5	135.1	0	0	0.0	0.0	
その他の産業	4	112,600	112.6	53	1,224,900	1.4	188.5	120	1,976,043	1.6	169.6	0	0	0.0	0.0	
合計	349	5,970,515	186.3	4,559	86,140,670	100.0	282.2	9,301	127,239,928	100.0	176.2	26	212,093	100.0	19.7	

○金融機関別保証状況【令和2年12月】

(単位:千円、%)

区分	保証承諾							保証債務残高				代位弁済			
	当月中			当期中				当期中				当期中			
	件数	金額	前年比	件数	金額	構成比	前年比	件数	金額	構成比	前年比	件数	金額	構成比	前年比
みずほ銀行	0	0	0.0	2	95,000	0.1	0.0	3	93,613	0.1	545.0	0	0	0.0	0.0
三菱UFJ銀行	0	0	0.0	11	252,000	0.3	1,260.0	25	400,681	0.3	196.5	0	0	0.0	0.0
三井住友銀行	0	0	0.0	0	0	0.0	0.0	2	22,221	0.0	79.9	0	0	0.0	0.0
小計	0	0	0.0	13	347,000	0.4	1,735.0	30	516,515	0.4	207.5	0	0	0.0	0.0
十六銀行	108	2,013,227	161.3	1,447	27,491,863	31.9	262.7	3,025	43,270,951	34.0	161.6	6	82,461	38.9	17.9
大垣共立銀行	57	1,210,532	968.0	716	15,024,210	17.4	577.2	1,173	18,863,733	14.8	241.6	7	52,211	24.6	83.7
北陸銀行	1	50,000	83.3	15	440,000	0.5	733.3	25	528,928	0.4	347.9	0	0	0.0	0.0
小計	166	3,273,759	228.4	2,178	42,956,073	49.9	327.2	4,223	62,663,612	49.2	180.4	13	134,672	63.5	25.7
愛知銀行	1	40,000	0.0	22	425,000	0.5	4,250.0	28	403,013	0.3	575.4	0	0	0.0	0.0
名古屋銀行	2	15,000	0.0	28	589,000	0.7	1,178.0	44	698,123	0.5	288.7	0	0	0.0	0.0
中京銀行	0	0	0.0	0	0	0.0	0.0	2	39,890	0.0	78.8	0	0	0.0	0.0
第三銀行	0	0	0.0	4	58,500	0.1	0.0	6	71,947	0.1	341.5	0	0	0.0	0.0
小計	3	55,000	0.0	54	1,072,500	1.2	1,787.5	80	1,212,973	1.0	316.3	0	0	0.0	0.0
岐阜信用金庫	149	2,319,956	154.6	1,956	37,855,907	43.9	252.1	4,042	55,731,186	43.8	174.1	9	57,107	26.9	12.4
大垣西濃信用金庫	9	73,800	136.7	99	1,489,631	1.7	417.8	187	1,904,693	1.5	247.3	1	164	0.1	109.7
関信用金庫	2	4,000	0.0	48	410,200	0.5	183.8	79	520,316	0.4	196.0	0	0	0.0	0.0
小計	160	2,397,756	154.2	2,103	39,755,738	46.2	254.9	4,308	58,156,195	45.7	176.0	10	57,272	27.0	12.5
商工組合中央金庫	1	40,000	41.7	3	64,000	0.1	53.3	14	199,988	0.2	114.2	0	0	0.0	0.0
日本政策金融公庫	0	0	0.0	0	0	0.0	0.0	0	0	0.0	0.0	0	0	0.0	0.0
小計	1	40,000	41.7	3	64,000	0.1	53.3	14	199,988	0.2	114.2	0	0	0.0	0.0
岐阜商工信用組合	18	164,000	135.0	202	1,894,059	2.2	118.6	630	4,420,945	3.5	122.6	3	20,150	9.5	47.8
小計	18	164,000	135.0	202	1,894,059	2.2	118.6	630	4,420,945	3.5	122.6	3	20,150	9.5	47.8
ぎふ農業協同組合	1	40,000	0.0	6	51,300	0.1	1,721.5	16	69,700	0.1	232.3	0	0	0.0	0.0
小計	1	40,000	0.0	6	51,300	0.1	1,721.5	16	69,700	0.1	232.3	0	0	0.0	0.0
合計	349	5,970,515	186.3	4,559	86,140,670	100.0	282.2	9,301	127,239,928	100.0	176.2	26	212,093	100.0	19.7

○制度別保証状況【令和2年12月】

(単位:千円、%)

区分	保証承諾								保証債務残高				代位弁済			
	当月中			当期中					当期中				当期中			
	件数	金額	前年比	件数	金額	構成比	前年比	件数	金額	構成比	前年比	件数	金額	構成比	前年比	
協会制度	27	404,100	57.1	228	5,780,170	6.7	67.5	1,794	24,350,948	19.1	94.1	13	149,930	70.7	25.1	
普通保証	3	32,500	162.5	19	640,700	0.7	70.1	263	5,091,080	4.0	81.0	0	0	0.0	0.0	
無担保保証	7	135,600	43.7	53	750,180	0.9	24.4	772	5,692,237	4.5	82.0	3	1,374	0.6	1.2	
当座貸越根保証	6	103,000	63.2	57	982,000	1.1	104.0	143	2,543,217	2.0	91.3	0	0	0.0	0.0	
無担保当座貸越根保証	0	0	0.0	0	0	0.0	0.0	2	9,441	0.0	73.0	0	0	0.0	0.0	
事業者カードローン当座貸越根保証	7	30,000	176.5	43	256,000	0.3	82.4	153	934,998	0.7	84.1	2	5,888	2.8	893.8	
長期経営資金保証	0	0	0.0	0	0	0.0	0.0	13	343,522	0.3	62.9	1	17,668	8.3	55.1	
中小企業特定社債保証	0	0	0.0	5	344,000	0.4	860.0	25	902,400	0.7	110.1	0	0	0.0	0.0	
経営安定関連保証	0	0	0.0	3	225,000	0.3	532.3	85	1,157,920	0.9	93.2	2	21,716	10.2	36.6	
経営革新関連保証	0	0	0.0	0	0	0.0	0.0	1	2,740	0.0	34.2	0	0	0.0	0.0	
小口零細企業保証	0	0	0.0	0	0	0.0	0.0	15	40,147	0.0	80.2	0	0	0.0	0.0	
東日本大震災復興緊急保証	0	0	0.0	0	0	0.0	0.0	11	199,064	0.2	79.4	0	0	0.0	0.0	
経営力強化保証	0	0	0.0	5	160,430	0.2	43.2	27	687,255	0.5	83.0	1	933	0.4	0.0	
経営者保証ガイドライン対応保証	0	0	0.0	0	0	0.0	0.0	0	0	0.0	0.0	0	0	0.0	0.0	
事業再生保証	0	0	0.0	2	76,000	0.1	0.0	11	165,891	0.1	296.3	0	0	0.0	0.0	
アシスト450	1	40,000	100.0	2	46,000	0.1	97.5	6	101,630	0.1	40.5	0	0	0.0	0.0	
税理士連携	1	13,000	100.0	5	133,000	0.2	91.1	5	133,000	0.1	100.0	0	0	0.0	0.0	
N E O	2	50,000	49.5	18	833,000	1.0	31.9	88	3,158,838	2.5	129.3	0	0	0.0	0.0	
危機関連	0	0	0.0	1	80,000	0.1	0.0	1	80,000	0.1	0.0	0	0	0.0	0.0	
事業承継特別	0	0	0.0	14	1,246,760	1.4	0.0	14	1,193,648	0.9	0.0	0	0	0.0	0.0	
その他	0	0	0.0	1	7,100	0.0	30.3	159	1,913,921	1.5	90.8	4	102,351	48.3	68.4	
岐阜市制度	322	5,566,415	222.9	4,331	80,360,500	93.3	365.9	7,507	102,888,980	80.9	222.0	13	62,163	29.3	13.1	
中小企業振興資金	2	40,000	105.3	17	99,030	0.1	14.4	274	1,155,393	0.9	84.1	3	11,032	5.2	47.8	
経営環境変動対策資金	8	237,000	239.4	210	4,821,590	5.6	179.1	1,043	11,974,376	9.4	123.9	1	1,727	0.8	1.3	
ぎふしアシスト短期資金	63	1,956,500	104.3	382	9,845,740	11.4	84.8	508	13,134,056	10.3	86.8	0	0	0.0	0.0	
創業者支援資金	3	30,000	153.8	13	79,000	0.1	64.3	131	402,186	0.3	93.7	0	0	0.0	0.0	
みらい戦略資金	0	0	0.0	0	0	0.0	0.0	13	76,698	0.1	79.9	0	0	0.0	0.0	
雇用促進資金	0	0	0.0	1	20,000	0.0	31.3	73	509,101	0.4	75.4	0	0	0.0	0.0	
ぎふし返済おまとめ資金	0	0	0.0	0	0	0.0	0.0	10	102,380	0.1	65.7	0	0	0.0	0.0	
小口零細企業資金	10	53,927	38.0	116	520,952	0.6	27.2	1,340	3,398,891	2.7	74.6	2	5,774	2.7	63.7	
短期資金	3	10,000	29.4	43	506,980	0.6	71.6	49	557,599	0.4	82.2	0	0	0.0	0.0	
ぎふし経営力強化資金	13	308,577	110.6	58	1,325,228	1.5	33.0	618	10,148,906	8.0	86.8	7	43,631	20.6	17.8	
事業所建設等促進資金	0	0	0.0	3	40,300	0.0	111.9	54	1,293,690	1.0	94.4	0	0	0.0	0.0	
ぎふし事業承継資金	0	0	0.0	1	6,400	0.0	10.7	3	71,658	0.1	124.6	0	0	0.0	0.0	
ぎふし事業承継特別資金	1	70,000	0.0	46	3,082,000	3.6	0.0	45	2,870,849	2.3	0.0	0	0	0.0	0.0	
ぎふし危機関連資金	6	290,000	0.0	167	6,762,500	7.9	0.0	140	6,233,813	4.9	0.0	0	0	0.0	0.0	
ぎふし新型コロナ対応資金	213	2,570,411	0.0	3,274	53,250,780	61.8	0.0	3,161	50,585,924	39.8	0.0	0	0	0.0	0.0	
その他	0	0	0.0	0	0	0.0	0.0	45	373,460	0.3	216.7	0	0	0.0	0.0	
合計	349	5,970,515	186.3	4,559	86,140,670	100.0	282.2	9,301	127,239,928	100.0	176.2	26	212,093	100.0	19.7	