

## ○事業概況【令和2年6月】

(単位:千円、%)

当月中		当月中 前年比	項目	当期中		当月末 前年比	
件数	金額			件数	金額		
/	/	/	保証 申込	期首繰越 A	23	514,100	719.0
990	18,039,609	672.1		当期中 B	2,448	49,365,868	401.2
0	0	0.0	拒絶 C	0	0	0.0	
32	672,000	1,249.1	申込取消 D	48	851,250	325.9	
/	716,364	128,380.7	査定減額 E	/	966,464	1,006.1	
/	/	/	調査中 F	169	2,617,700	1,562.2	
/	/	/	保証 承諾	期首繰越 G	6,794	74,634,860	104.1
1,123	20,131,194	705.5		当期中 H	2,254	45,444,553	383.5
19	448,000	2,800.0	保証後取消 I	23	569,063	424.7	
324	4,441,573	146.0	償還 J	668	9,724,058	123.0	
6	51,131	151.4	代位弁済(元金) K	13	94,028	53.8	
/	/	/	貸付報告未着 L	391	7,751,486	728.4	
/	/	/	保証債務残高 M	7,953	101,940,779	137.3	
/	/	/	期首求償権残高 N	278	782,869	101.4	
6	51,131	151.4	代位 弁済	元金	13	94,028	53.8
/	400	234.3		利息	/	571	83.4
6	51,531	151.8		合計 O	13	94,599	53.9
0	7,052	113.5	回収 P	0	12,945	30.0	
0	0	0.0	償却 Q	0	0	0.0	
/	/	/	求償権残高 R	291	864,523	95.6	

A+B=C+D+E+F+H

G+H=I+J+K+L+M

N+O=P+Q+R

## 実績月別推移表

### ○保証承諾

(単位:千円、%)

	平成30年度		平成31年度		令和2年度		
	件数	金額	件数	金額	件数	金額	前年比
4月	131	1,421,342	341	4,561,408	319	7,795,493	170.9
5月	198	2,583,280	302	4,434,861	812	17,517,866	395.0
6月	205	2,749,042	237	2,853,394	1,123	20,131,194	705.5
7月	168	2,395,911	185	3,042,037			
8月	196	4,040,835	200	3,640,650			
9月	177	2,677,910	195	2,980,140			
10月	143	2,518,075	163	2,544,296			
11月	191	3,571,919	161	3,260,638			
12月	203	3,810,680	169	3,205,463			
1月	144	2,522,569	143	2,496,165			
2月	141	2,228,093	159	2,525,401			
3月	172	2,749,626	276	6,200,797			
合計	2,069	33,269,281	2,531	41,745,251	2,254	45,444,553	383.5

### ○保証債務残高

(単位:千円、%)

	平成30年度		平成31年度		令和2年度		
	件数	金額	件数	金額	件数	金額	前年比
4月	7,131	78,762,794	6,658	72,298,930	6,820	76,883,233	106.3
5月	7,098	77,954,198	6,750	73,532,866	7,186	86,644,724	117.8
6月	7,046	77,332,261	6,782	74,257,091	7,953	101,940,779	137.3
7月	6,997	76,519,093	6,789	74,130,784			
8月	6,973	75,991,515	6,780	73,973,601			
9月	6,917	75,084,898	6,792	73,908,121			
10月	6,878	74,480,200	6,783	73,427,298			
11月	6,827	73,556,990	6,771	72,919,918			
12月	6,779	73,220,858	6,730	72,224,358			
1月	6,726	72,422,095	6,689	71,500,498			
2月	6,666	71,645,032	6,658	70,872,851			
3月	6,593	71,013,401	6,688	72,151,975			

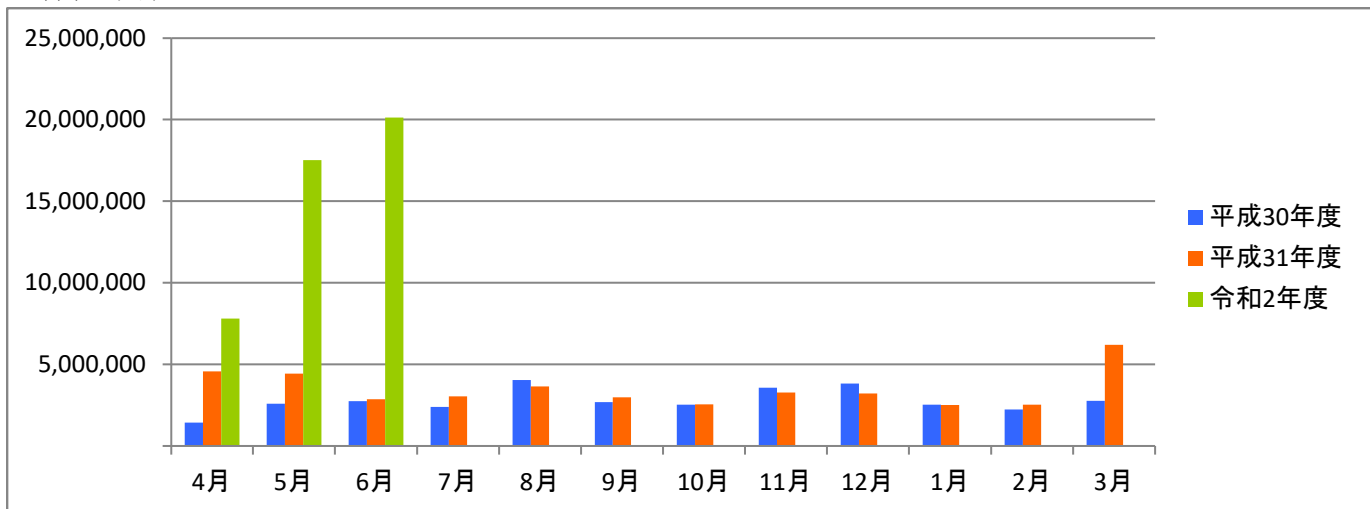
### ○代位弁済

(単位:千円、%)

	平成30年度		平成31年度		令和2年度		
	件数	金額	件数	金額	件数	金額	前年比
4月	12	242,963	8	46,493	5	8,138	17.5
5月	5	11,750	9	95,052	2	34,931	36.7
6月	7	106,690	8	33,936	6	51,531	151.8
7月	10	210,478	9	207,290			
8月	7	82,688	2	6,136			
9月	9	97,956	5	60,578			
10月	8	69,775	3	13,022			
11月	19	210,104	17	233,165			
12月	10	71,911	25	379,014			
1月	10	72,590	13	118,602			
2月	6	99,495	4	79,986			
3月	7	45,241	6	39,279			
合計	110	1,321,641	109	1,312,555	13	94,599	53.9

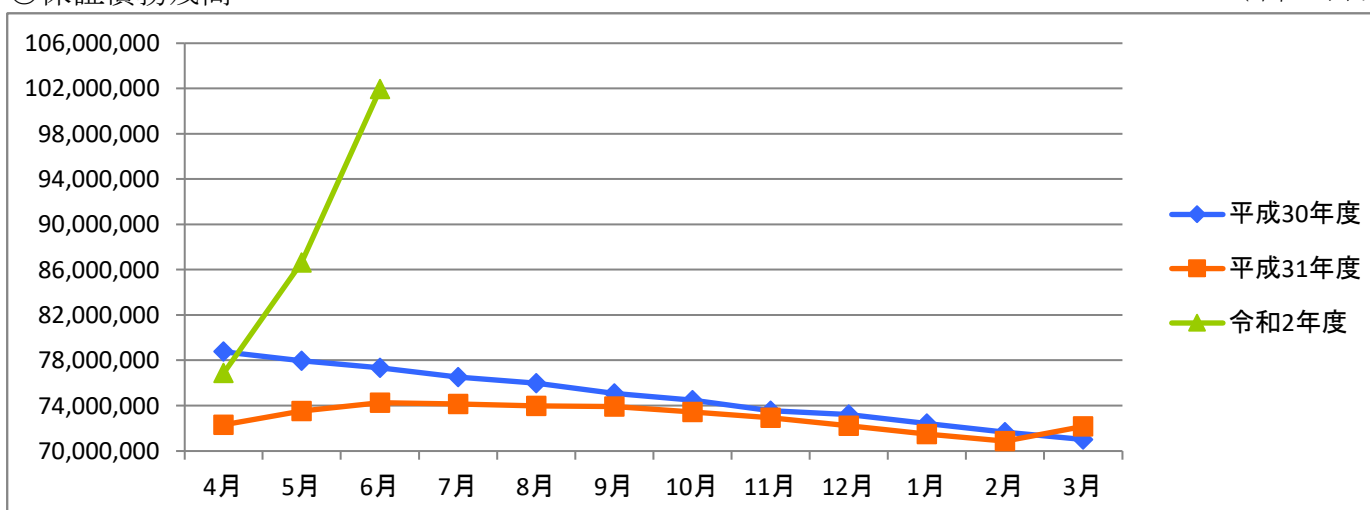
○保証承諾

(単位:千円)



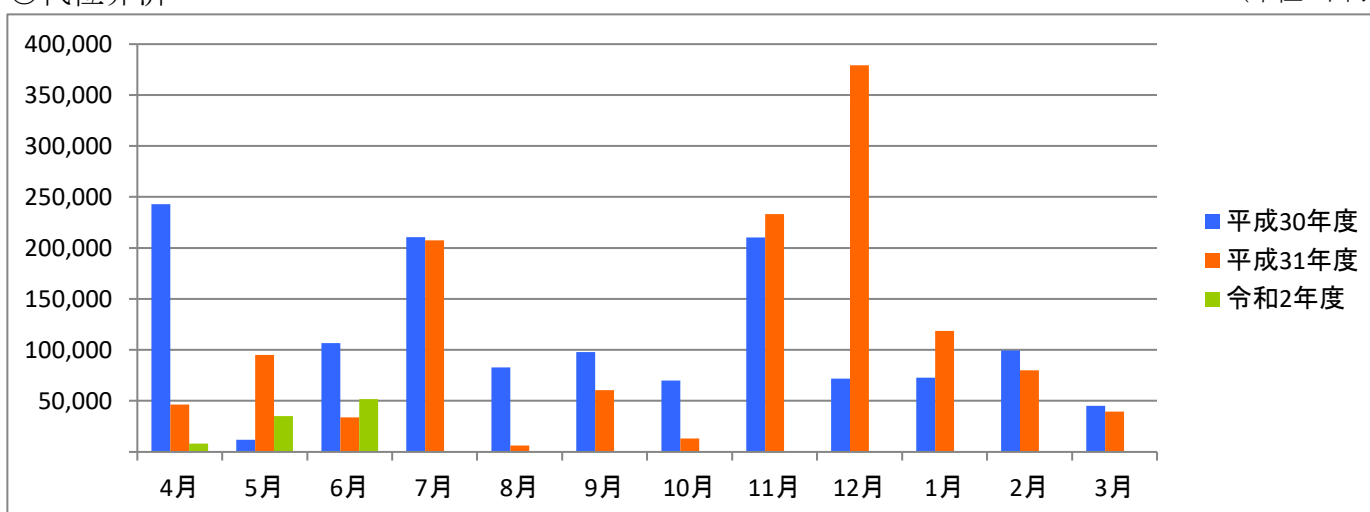
○保証債務残高

(単位:千円)



○代位弁済

(単位:千円)



# 資金使途別・金額別・期間別保証状況

## ○資金使途別保証状況【令和2年6月】

(単位:千円、%)

区分	保証承諾								保証債務残高				代位弁済			
	当月中			当期中				当期中				当期中				
	件数	金額	前年比	件数	金額	構成比	前年比	件数	金額	構成比	前年比	件数	金額	構成比	前年比	
運転資金	1,101	19,903,444	791.8	2,196	44,651,104	98.3	407.5	6,448	90,660,014	88.9	145.8	12	93,668	99.0	54.1	
設備資金	5	28,150	15.3	11	134,550	0.3	35.9	652	4,099,937	4.0	90.8	0	0	0.0	0.0	
運転設備資金	17	199,600	127.9	47	658,899	1.4	127.3	853	7,180,827	7.0	95.2	1	932	1.0	40.7	
合計	1,123	20,131,194	705.5	2,254	45,444,553	100.0	383.5	7,953	101,940,779	100.0	137.3	13	94,599	100.0	53.9	

## ○金額別保証状況【令和2年6月】

(単位:千円、%)

区分	保証承諾								保証債務残高				代位弁済			
	当月中			当期中				当期中				当期中				
	件数	金額	前年比	件数	金額	構成比	前年比	件数	金額	構成比	前年比	件数	金額	構成比	前年比	
100万円以下	20	18,860	141.3	49	42,440	0.1	145.1	244	128,695	0.1	103.2	0	0	0.0	0.0	
200万円以下	61	109,070	317.8	115	209,270	0.5	188.4	537	613,112	0.6	115.8	5	4,025	4.3	93.1	
300万円以下	69	201,337	336.4	114	334,837	0.7	163.6	637	1,209,539	1.2	110.1	0	0	0.0	0.0	
500万円以下	112	529,452	338.7	219	1,033,102	2.3	184.7	1,128	3,430,945	3.4	115.8	2	6,177	6.5	242.1	
1,000万円以下	277	2,501,037	481.8	498	4,454,666	9.8	256.0	1,757	10,744,376	10.5	128.6	2	8,985	9.5	16.0	
1,500万円以下	81	1,147,000	300.1	152	2,147,000	4.7	159.4	684	6,650,919	6.5	112.6	1	13,513	14.3	0.0	
2,000万円以下	110	2,164,778	339.9	242	4,762,418	10.5	135.4	884	12,988,780	12.7	131.6	1	17,397	18.4	34.4	
3,000万円以下	290	8,583,661	3,054.7	626	18,506,821	40.7	1,572.0	1,066	25,033,810	24.6	222.4	2	44,502	47.0	0.0	
5,000万円以下	88	3,591,000	660.7	158	6,930,000	15.2	300.4	695	22,692,721	22.3	102.8	0	0	0.0	0.0	
6,000万円以下	1	60,000	115.4	9	530,000	1.2	308.1	67	2,722,647	2.7	123.2	0	0	0.0	0.0	
7,000万円以下	2	135,000	207.7	8	549,000	1.2	159.1	62	2,885,304	2.8	125.8	0	0	0.0	0.0	
8,000万円以下	10	800,000	0.0	52	4,138,000	9.1	1,799.1	123	7,105,926	7.0	236.0	0	0	0.0	0.0	
1億円以下	1	90,000	0.0	2	182,000	0.4	0.0	27	1,686,853	1.7	112.4	0	0	0.0	0.0	
2億円以下	1	200,000	181.8	10	1,625,000	3.6	1,477.3	42	4,047,151	4.0	132.0	0	0	0.0	0.0	
3億円以下	0	0	0.0	0	0	0.0	0.0	0	0	0.0	0.0	0	0	0.0	0.0	
4億円以下	0	0	0.0	0	0	0.0	0.0	0	0	0.0	0.0	0	0	0.0	0.0	
5億円以下	0	0	0.0	0	0	0.0	0.0	0	0	0.0	0.0	0	0	0.0	0.0	
5億円超	0	0	0.0	0	0	0.0	0.0	0	0	0.0	0.0	0	0	0.0	0.0	
合計	1,123	20,131,194	705.5	2,254	45,444,553	100.0	383.5	7,953	101,940,779	100.0	137.3	13	94,599	100.0	53.9	

## ○期間別保証状況【令和2年6月】

(単位:千円、%)

区分	保証承諾								保証債務残高				代位弁済			
	当月中			当期中				当期中				当期中				
	件数	金額	前年比	件数	金額	構成比	前年比	件数	金額	構成比	前年比	件数	金額	構成比	前年比	
3カ月以下	0	0	0.0	1	30,000	0.1	39.5	2	28,000	0.0	47.5	0	0	0.0	0.0	
6カ月以下	1	5,000	5.6	9	104,480	0.2	35.5	24	317,379	0.3	64.1	0	0	0.0	0.0	
1年以下	54	779,251	88.6	158	3,359,111	7.4	103.0	724	17,095,568	16.8	93.7	0	0	0.0	0.0	
2年以下	12	157,000	166.5	30	423,500	0.9	142.1	364	3,830,146	3.8	93.5	0	0	0.0	0.0	
3年以下	113	2,018,210	11,768.0	172	2,892,010	6.4	3,200.0	284	2,530,295	2.5	477.0	0	0	0.0	0.0	
4年以下	11	100,000	0.0	16	170,636	0.4	550.4	89	386,095	0.4	152.6	0	0	0.0	0.0	
5年以下	88	1,151,195	454.3	168	2,369,795	5.2	211.3	1,351	6,669,177	6.5	114.9	3	5,702	6.0	12.3	
7年以下	122	1,785,622	198.6	409	7,019,815	15.4	162.7	2,827	25,844,035	25.4	124.8	6	13,485	14.3	17.7	
10年以下	719	14,087,816	2,758.7	1,286	28,919,106	63.6	1,476.2	2,089	39,558,165	38.8	213.0	4	75,413	79.7	187.2	
10年超	3	47,100	42.8	5	156,100	0.3	38.5	199	5,681,919	5.6	103.5	0	0	0.0	0.0	
合計	1,123	20,131,194	705.5	2,254	45,444,553	100.0	383.5	7,953	101,940,779	100.0	137.3	13	94,599	100.0	53.9	

○業種別保証状況【令和2年6月】

(単位:千円、%)

区分	保証承諾								保証債務残高				代位弁済			
	当月中			当期中				当期中				当期中				
	件数	金額	前年比	件数	金額	構成比	前年比	件数	金額	構成比	前年比	件数	金額	構成比	前年比	
製 造 業	182	3,331,319	651.4	346	7,176,949	15.8	349.0	1,229	16,804,748	16.5	131.7	2	2,422	2.6	3.5	
食 料 品 工 業	18	346,817	0.0	32	830,317	1.8	527.2	112	2,114,501	2.1	132.0	0	0	0.0	0.0	
織 維 品 工 業	39	599,752	493.0	86	1,537,252	3.4	285.4	309	3,229,900	3.2	139.1	0	0	0.0	0.0	
木 材・木 製 品 工 業	3	72,000	240.0	3	72,000	0.2	240.0	25	320,913	0.3	114.0	0	0	0.0	0.0	
家 具・建 具 工 業	6	92,000	4,600.0	13	202,000	0.4	1,063.2	56	627,483	0.6	91.1	0	0	0.0	0.0	
紙 工 業	5	190,000	6,333.3	9	275,000	0.6	723.7	36	745,422	0.7	148.1	0	0	0.0	0.0	
印 刷・製 本 業	26	357,300	1,624.1	46	817,800	1.8	596.9	127	2,039,984	2.0	142.0	0	0	0.0	0.0	
化 学 工 業	3	130,000	0.0	4	140,000	0.3	0.0	11	220,690	0.2	221.3	0	0	0.0	0.0	
石 油・石 炭 製 品 工 業	0	0	0.0	0	0	0.0	0.0	0	0	0.0	0.0	0	0	0.0	0.0	
ゴ ム・プ ラ ス チ ッ ク 工 業	6	95,500	936.3	11	265,500	0.6	1,270.3	57	848,614	0.8	139.8	0	0	0.0	0.0	
ゴ ム 製 品 製 造 業	0	0	0.0	2	30,000	0.1	0.0	3	30,719	0.0	382.1	0	0	0.0	0.0	
皮 革 工 業	0	0	0.0	0	0	0.0	0.0	0	0	0.0	0.0	0	0	0.0	0.0	
窯 業	2	30,000	150.0	2	30,000	0.1	150.0	14	274,235	0.3	104.1	0	0	0.0	0.0	
機 械 工 業	16	348,750	309.5	32	801,380	1.8	251.8	94	1,805,311	1.8	147.0	0	0	0.0	0.0	
電 気 機 器 工 業	4	82,000	142.1	5	99,000	0.2	124.2	19	282,782	0.3	124.6	0	0	0.0	0.0	
車 輛 工 業	4	80,000	0.0	6	140,000	0.3	823.5	17	217,684	0.2	194.7	0	0	0.0	0.0	
船 舶 工 業	0	0	0.0	0	0	0.0	0.0	0	0	0.0	0.0	0	0	0.0	0.0	
金 属 工 業	18	452,500	853.8	35	921,500	2.0	371.6	103	1,565,455	1.5	112.0	0	0	0.0	0.0	
ソ フ ト ウ ェ ア 業	3	51,000	510.0	9	269,000	0.6	208.5	38	580,495	0.6	126.4	0	0	0.0	0.0	
情 報 処 理 サ ー ビ ス 業	0	0	0.0	0	0	0.0	0.0	6	9,855	0.0	64.6	0	0	0.0	0.0	
そ の 他 の 工 業	29	403,700	583.4	51	746,200	1.6	246.2	202	1,890,706	1.9	125.7	2	2,422	2.6	0.0	
農 林 漁 業	0	0	0.0	0	0	0.0	0.0	3	25,162	0.0	77.1	0	0	0.0	0.0	
鉱 業	0	0	0.0	1	30,000	0.1	0.0	6	80,807	0.1	193.7	0	0	0.0	0.0	
建 設 業	259	5,251,642	724.3	508	11,572,942	25.5	363.3	2,028	24,728,622	24.3	138.9	1	4,506	4.8	5.1	
卸 売 業	197	3,727,100	924.0	409	9,323,540	20.5	416.3	1,289	22,463,829	22.0	132.5	5	50,598	53.5	890.3	
小 売 業	151	2,708,008	670.4	299	5,767,188	12.7	347.7	1,067	13,266,375	13.0	136.0	2	34,931	36.9	1,903.1	
飲 食 店	87	1,162,195	732.8	204	2,775,105	6.1	526.9	509	4,444,606	4.4	167.3	0	0	0.0	0.0	
運 送 倉 庫 業	15	413,000	1,877.3	33	1,186,000	2.6	724.1	121	2,465,246	2.4	143.5	0	0	0.0	0.0	
サ ー ビ ス 業	205	2,985,270	545.2	398	6,266,170	13.8	408.7	1,423	14,041,614	13.8	139.7	3	2,143	2.3	114.1	
不 動 産 業	14	179,660	781.1	28	545,659	1.2	275.6	172	1,810,769	1.8	129.2	0	0	0.0	0.0	
そ の 他 の 産 業	13	373,000	637.6	28	801,000	1.8	278.3	106	1,809,000	1.8	167.4	0	0	0.0	0.0	
合 計	1,123	20,131,194	705.5	2,254	45,444,553	100.0	383.5	7,953	101,940,779	100.0	137.3	13	94,599	100.0	53.9	

○金融機関別保証状況【令和2年6月】

(単位:千円、%)

区分	保証承諾							保証債務残高				代位弁済			
	当月中			当期中				当期中				当期中			
	件数	金額	前年比	件数	金額	構成比	前年比	件数	金額	構成比	前年比	件数	金額	構成比	前年比
みずほ銀行	0	0	0.0	2	95,000	0.2	0.0	4	107,627	0.1	527.8	0	0	0.0	0.0
三菱UFJ銀行	2	40,000	0.0	3	65,000	0.1	0.0	18	249,457	0.2	116.0	0	0	0.0	0.0
三井住友銀行	0	0	0.0	0	0	0.0	0.0	2	25,011	0.0	82.3	0	0	0.0	0.0
小計	2	40,000	0.0	5	160,000	0.4	0.0	24	382,095	0.4	143.7	0	0	0.0	0.0
十六銀行	367	6,898,340	510.0	661	13,285,810	29.2	331.2	2,528	33,906,666	33.3	123.1	3	3,355	3.5	5.5
大垣共立銀行	173	3,520,767	2,196.4	334	7,361,697	16.2	975.4	853	12,108,467	11.9	145.4	4	45,239	47.8	144.3
北陸銀行	8	145,000	0.0	14	390,000	0.9	0.0	25	520,516	0.5	294.5	0	0	0.0	0.0
小計	548	10,564,107	698.3	1,009	21,037,507	46.3	441.4	3,406	46,535,649	45.6	129.1	7	48,594	51.4	52.4
愛知銀行	8	170,000	1,700.0	10	220,000	0.5	2,200.0	20	265,038	0.3	336.2	0	0	0.0	0.0
名古屋銀行	5	75,000	0.0	5	75,000	0.2	0.0	23	264,335	0.3	103.5	0	0	0.0	0.0
中京銀行	0	0	0.0	0	0	0.0	0.0	2	45,248	0.0	80.9	0	0	0.0	0.0
第三銀行	1	12,500	0.0	1	12,500	0.0	0.0	3	33,353	0.0	154.8	0	0	0.0	0.0
小計	14	257,500	2,575.0	16	307,500	0.7	3,075.0	48	607,973	0.6	147.7	0	0	0.0	0.0
岐阜信用金庫	469	8,149,426	738.6	1,066	21,943,586	48.3	353.6	3,655	48,371,986	47.5	147.0	4	27,677	29.3	161.0
大垣西濃信用金庫	31	620,411	8,863.0	52	841,511	1.9	599.7	155	1,282,532	1.3	171.1	0	0	0.0	0.0
関信用金庫	16	124,900	1,040.8	18	144,900	0.3	324.9	51	320,498	0.3	100.8	0	0	0.0	0.0
小計	516	8,894,737	792.5	1,136	22,929,997	50.5	358.9	3,861	49,975,016	49.0	147.1	4	27,677	29.3	161.0
商工組合中央金庫	0	0	0.0	0	0	0.0	0.0	14	220,808	0.2	175.3	0	0	0.0	0.0
日本政策金融公庫	0	0	0.0	0	0	0.0	0.0	0	0	0.0	0.0	0	0	0.0	0.0
小計	0	0	0.0	0	0	0.0	0.0	14	220,808	0.2	175.3	0	0	0.0	0.0
岐阜商工信用組合	42	372,850	179.2	86	1,004,549	2.2	147.0	588	4,194,588	4.1	123.3	2	18,329	19.4	114.7
小計	42	372,850	179.2	86	1,004,549	2.2	147.0	588	4,194,588	4.1	123.3	2	18,329	19.4	114.7
ぎふ農業協同組合	1	2,000	0.0	2	5,000	0.0	0.0	12	24,649	0.0	75.6	0	0	0.0	0.0
小計	1	2,000	0.0	2	5,000	0.0	0.0	12	24,649	0.0	75.6	0	0	0.0	0.0
合計	1,123	20,131,194	705.5	2,254	45,444,553	100.0	383.5	7,953	101,940,779	100.0	137.3	13	94,599	100.0	53.9

○制度別保証状況【令和2年6月】

(単位:千円、%)

区分	保証承諾								保証債務残高				代位弁済			
	当月中			当期中					当期中				当期中			
	件数	金額	前年比	件数	金額	構成比	前年比	件数	金額	構成比	前年比	件数	金額	構成比	前年比	
協会制度	28	588,980	76.1	90	3,135,910	6.9	77.5	1,957	26,212,460	25.7	99.4	5	42,624	45.1	31.8	
普通保証	0	0	0.0	8	359,000	0.8	87.3	283	5,750,415	5.6	82.3	0	0	0.0	0.0	
無担保保証	10	127,880	34.5	22	319,880	0.7	16.9	850	6,615,423	6.5	91.6	2	1,210	1.3	1.5	
当座貸越根保証	6	135,000	192.9	19	383,000	0.8	179.8	157	2,781,456	2.7	93.4	0	0	0.0	0.0	
無担保当座貸越根保証	0	0	0.0	0	0	0.0	0.0	2	9,932	0.0	70.0	0	0	0.0	0.0	
事業者カードローン当座貸越根保証	5	19,000	80.9	11	57,500	0.1	75.2	171	1,068,324	1.0	96.6	0	0	0.0	0.0	
長期経営資金保証	0	0	0.0	0	0	0.0	0.0	14	377,135	0.4	63.5	0	0	0.0	0.0	
中小企業特定社債保	1	80,000	0.0	1	80,000	0.2	0.0	23	666,720	0.7	74.7	0	0	0.0	0.0	
経営安定関連保証	0	0	0.0	2	145,000	0.3	0.0	97	1,298,146	1.3	92.1	0	0	0.0	0.0	
経営革新関連保証	0	0	0.0	0	0	0.0	0.0	1	5,380	0.0	50.5	0	0	0.0	0.0	
小口零細企業保証	0	0	0.0	0	0	0.0	0.0	15	45,115	0.0	167.5	0	0	0.0	0.0	
東日本大震災復興緊急保証	0	0	0.0	0	0	0.0	0.0	12	215,503	0.2	72.7	0	0	0.0	0.0	
経営力強化保証	0	0	0.0	4	145,430	0.3	73.7	29	761,207	0.7	102.1	1	933	1.0	0.0	
経営者保証ガイドライン対応保証	0	0	0.0	0	0	0.0	0.0	0	0	0.0	0.0	0	0	0.0	0.0	
事業再生保証	0	0	0.0	0	0	0.0	0.0	9	95,121	0.1	162.7	0	0	0.0	0.0	
アシスト450	0	0	0.0	0	0	0.0	0.0	7	116,278	0.1	35.8	0	0	0.0	0.0	
税理士連携	0	0	0.0	0	0	0.0	0.0	5	133,000	0.1	110.8	0	0	0.0	0.0	
N E O	3	70,000	46.7	11	459,000	1.0	37.8	83	2,994,410	2.9	261.4	0	0	0.0	0.0	
危機関連	0	0	0.0	1	80,000	0.2	0.0	1	80,000	0.1	0.0	0	0	0.0	0.0	
事業承継特別	2	150,000	0.0	10	1,100,000	2.4	0.0	10	1,094,412	1.1	0.0	0	0	0.0	0.0	
その他	1	7,100	1,014.3	1	7,100	0.0	34.3	188	2,104,484	2.1	86.1	2	40,482	42.8	95.6	
岐阜市制度	1,095	19,542,214	939.8	2,164	42,308,643	93.1	542.3	5,996	75,728,319	74.3	158.2	8	51,975	54.9	125.2	
中小企業振興資金	4	7,900	7.7	9	31,500	0.1	6.7	292	1,317,167	1.3	95.0	2	8,997	9.5	0.0	
経営環境変動対策資金	9	299,000	102.5	172	3,779,700	8.3	248.2	1,153	13,386,604	13.1	127.7	0	0	0.0	0.0	
ぎふしアシスト短期資金	38	495,340	71.1	102	1,987,340	4.4	85.3	569	14,097,352	13.8	89.3	0	0	0.0	0.0	
創業者支援資金	0	0	0.0	3	15,000	0.0	42.3	138	431,263	0.4	106.9	0	0	0.0	0.0	
みらい戦略資金	0	0	0.0	0	0	0.0	0.0	14	89,057	0.1	94.6	0	0	0.0	0.0	
雇用促進資金	0	0	0.0	0	0	0.0	0.0	76	581,135	0.6	70.8	0	0	0.0	0.0	
ぎふし返済おまとめ資金	0	0	0.0	0	0	0.0	0.0	14	117,025	0.1	50.1	0	0	0.0	0.0	
小口零細企業資金	13	62,000	25.4	62	289,199	0.6	31.2	1,547	4,205,979	4.1	95.6	0	0	0.0	0.0	
短期資金	5	65,000	71.4	20	233,480	0.5	58.5	50	550,381	0.5	77.6	0	0	0.0	0.0	
ぎふし経営力強化資金	9	210,508	33.4	25	572,808	1.3	28.7	651	11,228,036	11.0	97.0	6	42,978	45.4	117.2	
事業所建設等促進資金	0	0	0.0	0	0	0.0	0.0	54	1,341,733	1.3	93.9	0	0	0.0	0.0	
ぎふし事業承継資金	0	0	0.0	0	0	0.0	0.0	2	69,354	0.1	0.0	0	0	0.0	0.0	
ぎふし事業承継特別資金	9	548,000	0.0	29	1,953,000	4.3	0.0	24	1,537,077	1.5	0.0	0	0	0.0	0.0	
ぎふし危機関連資金	24	1,125,000	0.0	131	5,107,500	11.2	0.0	110	4,365,869	4.3	0.0	0	0	0.0	0.0	
ぎふし新型コロナ対応資金	984	16,729,466	0.0	1,611	28,339,116	62.4	0.0	1,255	21,989,693	21.6	0.0	0	0	0.0	0.0	
その他	0	0	0.0	0	0	0.0	0.0	47	420,595	0.4	215.5	0	0	0.0	0.0	
合計	1,123	20,131,194	705.5	2,254	45,444,553	100.0	383.5	7,953	101,940,779	100.0	137.3	13	94,599	100.0	53.9	