

○事業概況【令和2年4月】

(単位:千円、%)

当月中		当月中 前年比	項目		当期中		当月末 前年比
件数	金額				件数	金額	
/	/	/	保証 申込	期首繰越 A	23	514,100	719.0
334	8,259,143	166.8		当期中 B	334	8,259,143	166.8
0	0	0.0		拒絶 C	0	0	0.0
6	99,000	314.3		申込取消 D	6	99,000	314.3
/	20,200	35.8		査定減額 E	/	20,200	35.8
/	/	/		調査中 F	32	858,550	229.0
/	/	/	保証 承諾	期首繰越 G	6,794	74,634,860	104.1
319	7,795,493	170.9		当期中 H	319	7,795,493	170.9
0	0	0.0		保証後取消 I	0	0	0.0
167	2,523,154	111.4		償還 J	167	2,523,154	111.4
5	8,102	17.5		代位弁済(元金) K	5	8,102	17.5
/	/	/		貸付報告未着 L	121	3,015,863	186.1
/	/	/		保証債務残高 M	6,820	76,883,233	106.3
/	/	/		期首求償権残高 N	278	782,869	101.4
5	8,102	17.5	代位 弁済	元金	5	8,102	17.5
/	35	45.3		利息	/	35	45.3
5	8,138	17.5		合計 O	5	8,138	17.5
0	5,524	69.4		回収 P	0	5,524	69.4
0	0	0.0		償却 Q	0	0	0.0
/	/	/		求償権残高 R	283	785,482	96.9

A+B=C+D+E+F+H

G+H=I+J+K+L+M

N+O=P+Q+R

実績月別推移表

○保証承諾

(単位:千円、%)

	平成30年度		平成31年度		令和2年度		
	件数	金額	件数	金額	件数	金額	前年比
4月	131	1,421,342	341	4,561,408	319	7,795,493	170.9
5月	198	2,583,280	302	4,434,861			
6月	205	2,749,042	237	2,853,394			
7月	168	2,395,911	185	3,042,037			
8月	196	4,040,835	200	3,640,650			
9月	177	2,677,910	195	2,980,140			
10月	143	2,518,075	163	2,544,296			
11月	191	3,571,919	161	3,260,638			
12月	203	3,810,680	169	3,205,463			
1月	144	2,522,569	143	2,496,165			
2月	141	2,228,093	159	2,525,401			
3月	172	2,749,626	276	6,200,797			
合計	2,069	33,269,281	2,531	41,745,251	319	7,795,493	170.9

○保証債務残高

(単位:千円、%)

	平成30年度		平成31年度		令和2年度		
	件数	金額	件数	金額	件数	金額	前年比
4月	7,131	78,762,794	6,658	72,298,930	6,820	76,883,233	106.3
5月	7,098	77,954,198	6,750	73,532,866			
6月	7,046	77,332,261	6,782	74,257,091			
7月	6,997	76,519,093	6,789	74,130,784			
8月	6,973	75,991,515	6,780	73,973,601			
9月	6,917	75,084,898	6,792	73,908,121			
10月	6,878	74,480,200	6,783	73,427,298			
11月	6,827	73,556,990	6,771	72,919,918			
12月	6,779	73,220,858	6,730	72,224,358			
1月	6,726	72,422,095	6,689	71,500,498			
2月	6,666	71,645,032	6,658	70,872,851			
3月	6,593	71,013,401	6,688	72,151,975			

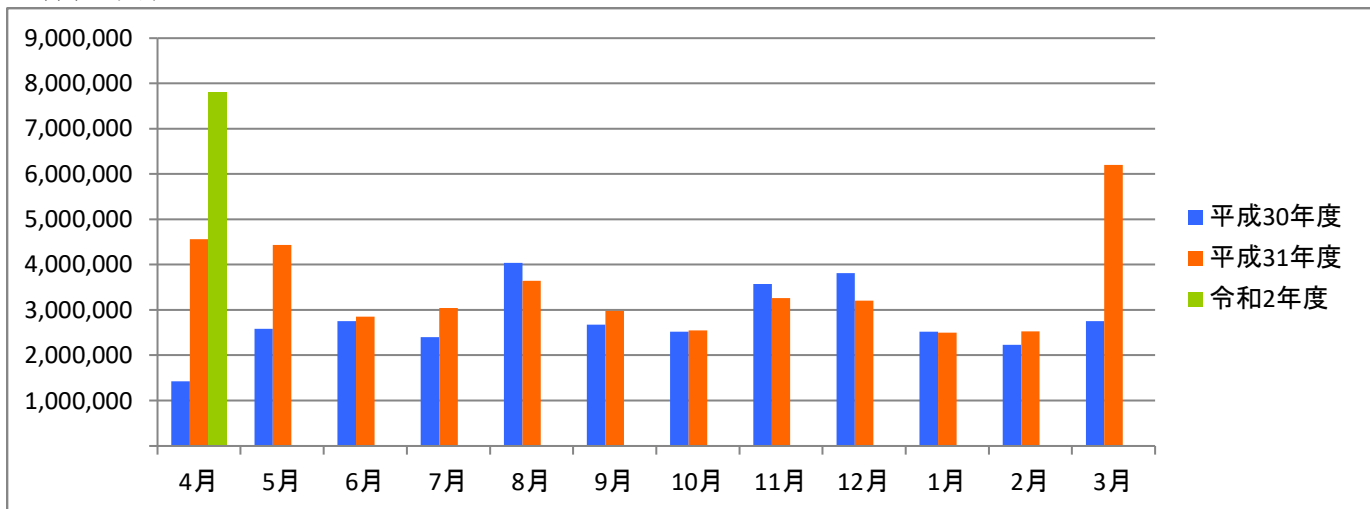
○代位弁済

(単位:千円、%)

	平成30年度		平成31年度		令和2年度		
	件数	金額	件数	金額	件数	金額	前年比
4月	12	242,963	8	46,493	5	8,138	17.5
5月	5	11,750	9	95,052			
6月	7	106,690	8	33,936			
7月	10	210,478	9	207,290			
8月	7	82,688	2	6,136			
9月	9	97,956	5	60,578			
10月	8	69,775	3	13,022			
11月	19	210,104	17	233,165			
12月	10	71,911	25	379,014			
1月	10	72,590	13	118,602			
2月	6	99,495	4	79,986			
3月	7	45,241	6	39,279			
合計	110	1,321,641	109	1,312,555	5	8,138	17.5

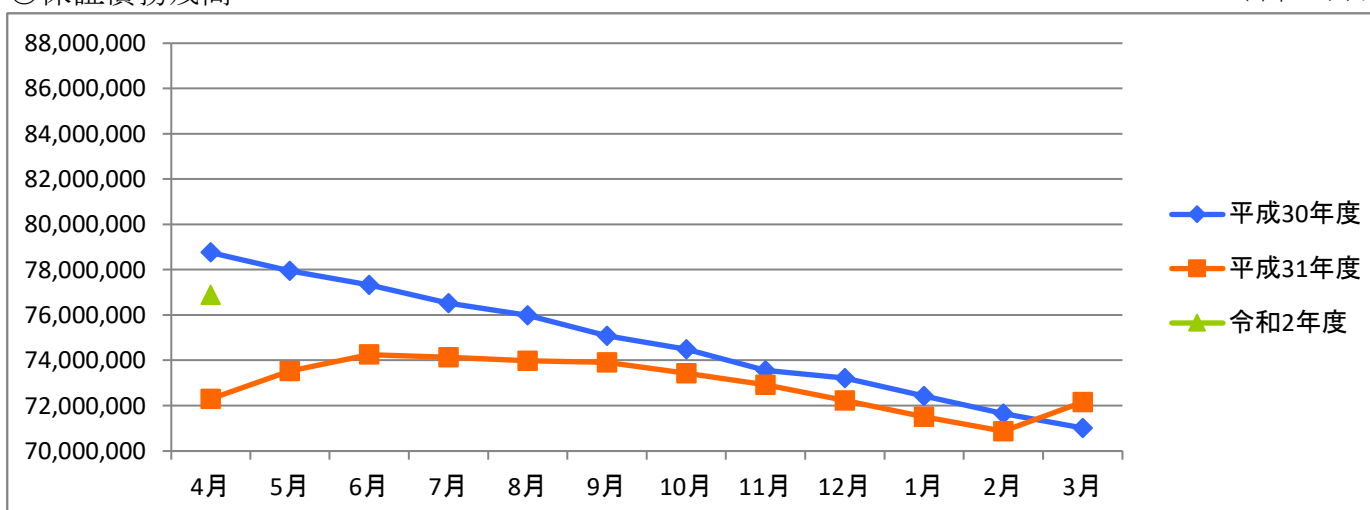
○保証承諾

(単位:千円)



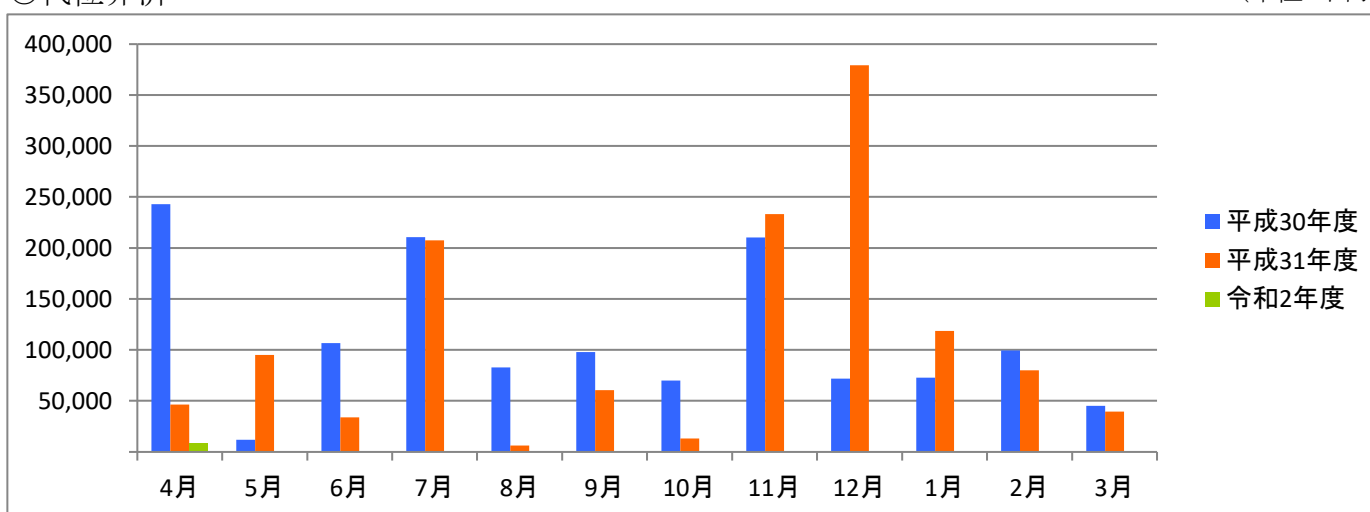
○保証債務残高

(単位:千円)



○代位弁済

(単位:千円)



資金使途別・金額別・期間別保証状況

○資金使途別保証状況【令和2年4月】

(単位:千円、%)

区分	保証承諾								保証債務残高				代位弁済			
	当月中			当期中				当期中				当期中				
	件数	金額	前年比	件数	金額	構成比	前年比	件数	金額	構成比	前年比	件数	金額	構成比	前年比	
運転資金	299	7,498,030	174.3	299	7,498,030	96.2	174.3	5,272	65,295,475	84.9	108.5	4	7,206	88.6	15.5	
設備資金	6	106,400	148.3	6	106,400	1.4	148.3	674	4,228,608	5.5	96.3	0	0	0.0	0.0	
運転設備資金	14	191,063	101.2	14	191,063	2.5	101.2	874	7,359,151	9.6	95.5	1	932	11.4	0.0	
合計	319	7,795,493	170.9	319	7,795,493	100.0	170.9	6,820	76,883,233	100.0	106.3	5	8,138	100.0	17.5	

○金額別保証状況【令和2年4月】

(単位:千円、%)

区分	保証承諾								保証債務残高				代位弁済			
	当月中			当期中				当期中				当期中				
	件数	金額	前年比	件数	金額	構成比	前年比	件数	金額	構成比	前年比	件数	金額	構成比	前年比	
100万円以下	16	12,100	134.4	16	12,100	0.2	134.4	232	115,472	0.2	104.4	0	0	0.0	0.0	
200万円以下	22	40,500	92.1	22	40,500	0.5	92.1	494	525,318	0.7	102.2	3	1,946	23.9	0.0	
300万円以下	16	48,000	69.7	16	48,000	0.6	69.7	603	1,097,675	1.4	103.7	0	0	0.0	0.0	
500万円以下	29	135,000	65.0	29	135,000	1.7	65.0	1,034	2,968,426	3.9	103.6	1	1,686	20.7	0.0	
1,000万円以下	68	585,093	90.1	68	585,093	7.5	90.1	1,529	8,671,784	11.3	106.9	1	4,506	55.4	15.3	
1,500万円以下	18	236,000	40.4	18	236,000	3.0	40.4	614	5,572,446	7.2	98.9	0	0	0.0	0.0	
2,000万円以下	38	742,640	42.8	38	742,640	9.5	42.8	756	10,484,524	13.6	123.8	0	0	0.0	0.0	
3,000万円以下	41	1,164,160	276.9	41	1,164,160	14.9	276.9	616	11,328,991	14.7	98.7	0	0	0.0	0.0	
5,000万円以下	29	1,348,000	215.3	29	1,348,000	17.3	215.3	657	20,903,867	27.2	95.2	0	0	0.0	0.0	
6,000万円以下	7	410,000	0.0	7	410,000	5.3	0.0	61	2,430,053	3.2	109.3	0	0	0.0	0.0	
7,000万円以下	4	274,000	195.7	4	274,000	3.5	195.7	60	2,663,643	3.5	116.7	0	0	0.0	0.0	
8,000万円以下	27	2,145,000	2,860.0	27	2,145,000	27.5	2,860.0	102	5,401,065	7.0	176.8	0	0	0.0	0.0	
1億円以下	0	0	0.0	0	0	0.0	0.0	26	1,583,485	2.1	103.5	0	0	0.0	0.0	
2億円以下	4	655,000	0.0	4	655,000	8.4	0.0	36	3,136,484	4.1	103.8	0	0	0.0	0.0	
3億円以下	0	0	0.0	0	0	0.0	0.0	0	0	0.0	0.0	0	0	0.0	0.0	
4億円以下	0	0	0.0	0	0	0.0	0.0	0	0	0.0	0.0	0	0	0.0	0.0	
5億円以下	0	0	0.0	0	0	0.0	0.0	0	0	0.0	0.0	0	0	0.0	0.0	
5億円超	0	0	0.0	0	0	0.0	0.0	0	0	0.0	0.0	0	0	0.0	0.0	
合計	319	7,795,493	170.9	319	7,795,493	100.0	170.9	6,820	76,883,233	100.0	106.3	5	8,138	100.0	17.5	

○期間別保証状況【令和2年4月】

(単位:千円、%)

区分	保証承諾								保証債務残高				代位弁済			
	当月中			当期中				当期中				当期中				
	件数	金額	前年比	件数	金額	構成比	前年比	件数	金額	構成比	前年比	件数	金額	構成比	前年比	
3カ月以下	1	30,000	75.0	1	30,000	0.4	75.0	4	68,000	0.1	91.9	0	0	0.0	0.0	
6カ月以下	2	50,000	40.0	2	50,000	0.6	40.0	38	476,407	0.6	114.8	0	0	0.0	0.0	
1年以下	41	987,860	109.2	41	987,860	12.7	109.2	745	17,114,184	22.3	94.4	0	0	0.0	0.0	
2年以下	10	154,500	172.0	10	154,500	2.0	172.0	372	3,878,615	5.0	94.1	0	0	0.0	0.0	
3年以下	15	34,000	60.3	15	34,000	0.4	60.3	185	568,139	0.7	100.9	0	0	0.0	0.0	
4年以下	1	700	5.2	1	700	0.0	5.2	78	264,341	0.3	109.3	0	0	0.0	0.0	
5年以下	23	312,700	81.1	23	312,700	4.0	81.1	1,313	5,443,765	7.1	98.9	1	278	3.4	11.7	
7年以下	150	2,625,393	123.3	150	2,625,393	33.7	123.3	2,701	23,540,210	30.6	120.0	4	7,859	96.6	47.6	
10年以下	76	3,600,340	451.5	76	3,600,340	46.2	451.5	1,185	19,832,743	25.8	107.5	0	0	0.0	0.0	
10年超	0	0	0.0	0	0	0.0	0.0	199	5,696,830	7.4	110.1	0	0	0.0	0.0	
合計	319	7,795,493	170.9	319	7,795,493	100.0	170.9	6,820	76,883,233	100.0	106.3	5	8,138	100.0	17.5	

○業種別保証状況【令和2年4月】

(単位:千円、%)

区分	保証承諾								保証債務残高				代位弁済			
	当月中			当期中					当期中				当期中			
	件数	金額	前年比	件数	金額	構成比	前年比	件数	金額	構成比	前年比	件数	金額	構成比	前年比	
製造業	38	1,257,630	171.0	38	1,257,630	16.1	171.0	1,048	12,801,887	16.7	101.8	2	2,422	29.8	14.3	
食料品工業	3	222,500	695.3	3	222,500	2.9	695.3	90	1,641,920	2.1	97.1	0	0	0.0	0.0	
繊維品工業	12	317,000	185.7	12	317,000	4.1	185.7	270	2,529,315	3.3	113.4	0	0	0.0	0.0	
木材・木製品工業	0	0	0.0	0	0	0.0	0.0	25	262,976	0.3	102.4	0	0	0.0	0.0	
家具・建具工業	0	0	0.0	0	0	0.0	0.0	50	486,009	0.6	69.9	0	0	0.0	0.0	
紙工業	1	10,000	28.6	1	10,000	0.1	28.6	32	514,387	0.7	101.5	0	0	0.0	0.0	
印刷・製本業	2	6,500	10.5	2	6,500	0.1	10.5	99	1,468,197	1.9	101.7	0	0	0.0	0.0	
化学工業	0	0	0.0	0	0	0.0	0.0	7	81,608	0.1	80.3	0	0	0.0	0.0	
石油・石炭製品工業	0	0	0.0	0	0	0.0	0.0	0	0	0.0	0.0	0	0	0.0	0.0	
ゴム・プラスチック工業	0	0	0.0	0	0	0.0	0.0	48	624,290	0.8	101.1	0	0	0.0	0.0	
ゴム製品製造業	0	0	0.0	0	0	0.0	0.0	1	772	0.0	9.5	0	0	0.0	0.0	
皮革工業	0	0	0.0	0	0	0.0	0.0	0	0	0.0	0.0	0	0	0.0	0.0	
窯業	0	0	0.0	0	0	0.0	0.0	12	249,359	0.3	82.5	0	0	0.0	0.0	
機械工業	7	260,630	148.4	7	260,630	3.3	148.4	79	1,358,354	1.8	110.9	0	0	0.0	0.0	
電気機器工業	0	0	0.0	0	0	0.0	0.0	18	258,377	0.3	110.9	0	0	0.0	0.0	
車輜工業	0	0	0.0	0	0	0.0	0.0	12	91,525	0.1	79.9	0	0	0.0	0.0	
船舶工業	0	0	0.0	0	0	0.0	0.0	0	0	0.0	0.0	0	0	0.0	0.0	
金属工業	5	276,500	327.2	5	276,500	3.5	327.2	87	1,221,891	1.6	95.7	0	0	0.0	0.0	
ソフトウェア業	2	110,000	550.0	2	110,000	1.4	550.0	34	517,070	0.7	120.4	0	0	0.0	0.0	
情報処理サービス業	0	0	0.0	0	0	0.0	0.0	6	10,754	0.0	66.6	0	0	0.0	0.0	
その他の工業	6	54,500	45.1	6	54,500	0.7	45.1	178	1,485,084	1.9	103.9	2	2,422	29.8	0.0	
農林漁業	0	0	0.0	0	0	0.0	0.0	3	26,410	0.0	77.9	0	0	0.0	0.0	
鉱業	0	0	0.0	0	0	0.0	0.0	5	53,084	0.1	123.4	0	0	0.0	0.0	
建設業	78	2,073,300	164.4	78	2,073,300	26.6	164.4	1,792	18,796,266	24.4	109.5	1	4,506	55.4	20.5	
卸売業	52	1,503,940	170.5	52	1,503,940	19.3	170.5	1,081	17,327,850	22.5	103.8	0	0	0.0	0.0	
小売業	39	974,500	163.6	39	974,500	12.5	163.6	914	10,096,499	13.1	106.4	0	0	0.0	0.0	
飲食店	43	651,360	254.9	43	651,360	8.4	254.9	396	2,814,004	3.7	110.0	0	0	0.0	0.0	
運送倉庫業	4	185,000	246.7	4	185,000	2.4	246.7	104	1,795,212	2.3	106.9	0	0	0.0	0.0	
サービス業	58	893,700	157.1	58	893,700	11.5	157.1	1,227	10,395,862	13.5	107.4	2	1,210	14.9	64.4	
不動産業	1	8,063	15.7	1	8,063	0.1	15.7	158	1,388,791	1.8	102.0	0	0	0.0	0.0	
その他の産業	6	248,000	181.7	6	248,000	3.2	181.7	92	1,387,369	1.8	136.8	0	0	0.0	0.0	
合計	319	7,795,493	170.9	319	7,795,493	100.0	170.9	6,820	76,883,233	100.0	106.3	5	8,138	100.0	17.5	

○金融機関別保証状況【令和2年4月】

(単位:千円、%)

区分	保証承諾							保証債務残高				代位弁済			
	当月中			当期中				当期中				当期中			
	件数	金額	前年比	件数	金額	構成比	前年比	件数	金額	構成比	前年比	件数	金額	構成比	前年比
みずほ銀行	1	80,000	0.0	1	80,000	1.0	0.0	2	15,032	0.0	70.0	0	0	0.0	0.0
三菱UFJ銀行	0	0	0.0	0	0	0.0	0.0	16	197,543	0.3	90.1	0	0	0.0	0.0
三井住友銀行	0	0	0.0	0	0	0.0	0.0	2	25,941	0.0	83.0	0	0	0.0	0.0
小計	1	80,000	0.0	1	80,000	1.0	0.0	20	238,516	0.3	87.7	0	0	0.0	0.0
十六銀行	88	1,984,640	163.3	88	1,984,640	25.5	163.3	2,227	27,178,089	35.3	101.1	2	2,422	29.8	12.8
大垣共立銀行	45	1,508,930	479.7	45	1,508,930	19.4	479.7	685	8,403,501	10.9	99.9	1	278	3.4	1.3
北陸銀行	2	20,000	0.0	2	20,000	0.3	0.0	15	179,490	0.2	95.9	0	0	0.0	0.0
小計	135	3,513,570	229.6	135	3,513,570	45.1	229.6	2,927	35,761,080	46.5	100.8	3	2,700	33.2	6.6
愛知銀行	0	0	0.0	0	0	0.0	0.0	11	50,028	0.1	37.9	0	0	0.0	0.0
名古屋銀行	0	0	0.0	0	0	0.0	0.0	21	231,859	0.3	81.8	0	0	0.0	0.0
中京銀行	0	0	0.0	0	0	0.0	0.0	2	47,034	0.1	81.4	0	0	0.0	0.0
第三銀行	0	0	0.0	0	0	0.0	0.0	2	20,870	0.0	95.9	0	0	0.0	0.0
小計	0	0	0.0	0	0	0.0	0.0	36	349,791	0.5	70.7	0	0	0.0	0.0
岐阜信用金庫	160	3,901,460	145.2	160	3,901,460	50.0	145.2	3,085	35,374,724	46.0	111.8	1	4,506	55.4	79.3
大垣西濃信用金庫	4	45,000	62.8	4	45,000	0.6	62.8	124	814,061	1.1	116.5	0	0	0.0	0.0
関信用金庫	1	10,000	68.5	1	10,000	0.1	68.5	43	270,175	0.4	86.0	0	0	0.0	0.0
小計	165	3,956,460	142.7	165	3,956,460	50.8	142.7	3,252	36,458,960	47.4	111.7	1	4,506	55.4	79.3
商工組合中央金庫	0	0	0.0	0	0	0.0	0.0	14	224,943	0.3	172.1	0	0	0.0	0.0
日本政策金融公庫	0	0	0.0	0	0	0.0	0.0	0	0	0.0	0.0	0	0	0.0	0.0
小計	0	0	0.0	0	0	0.0	0.0	14	224,943	0.3	172.1	0	0	0.0	0.0
岐阜商工信用組合	18	245,463	95.2	18	245,463	3.1	95.2	559	3,827,112	5.0	118.1	1	932	11.4	0.0
小計	18	245,463	95.2	18	245,463	3.1	95.2	559	3,827,112	5.0	118.1	1	932	11.4	0.0
ぎふ農業協同組合	0	0	0.0	0	0	0.0	0.0	12	22,830	0.0	60.0	0	0	0.0	0.0
小計	0	0	0.0	0	0	0.0	0.0	12	22,830	0.0	60.0	0	0	0.0	0.0
合計	319	7,795,493	170.9	319	7,795,493	100.0	170.9	6,820	76,883,233	100.0	106.3	5	8,138	100.0	17.5

○制度別保証状況【令和2年4月】

(単位:千円、%)

区分	保証承諾								保証債務残高				代位弁済			
	当月中			当期中				当期中				当期中				
	件数	金額	前年比	件数	金額	構成比	前年比	件数	金額	構成比	前年比	件数	金額	構成比	前年比	
協会制度	37	1,224,930	63.6	37	1,224,930	15.7	63.6	1,987	25,609,912	33.3	99.7	2	1,210	14.9	4.9	
普通保証	5	278,000	171.6	5	278,000	3.6	171.6	296	5,956,191	7.7	84.3	0	0	0.0	0.0	
無担保保証	10	162,000	15.1	10	162,000	2.1	15.1	866	6,908,814	9.0	100.6	2	1,210	14.9	9.2	
当座貸越根保証	8	150,000	312.5	8	150,000	1.9	312.5	155	2,788,649	3.6	92.9	0	0	0.0	0.0	
無担保当座貸越根保証	0	0	0.0	0	0	0.0	0.0	2	9,986	0.0	68.6	0	0	0.0	0.0	
事業者カードローン当座貸越根保証	2	4,500	22.5	2	4,500	0.1	22.5	173	1,095,279	1.4	97.9	0	0	0.0	0.0	
長期経営資金保証	0	0	0.0	0	0	0.0	0.0	14	382,502	0.5	63.8	0	0	0.0	0.0	
中小企業特定社債保証	0	0	0.0	0	0	0.0	0.0	23	680,320	0.9	74.7	0	0	0.0	0.0	
経営安定関連保証	2	145,000	0.0	2	145,000	1.9	0.0	101	1,367,327	1.8	90.9	0	0	0.0	0.0	
経営革新関連保証	0	0	0.0	0	0	0.0	0.0	1	6,260	0.0	54.2	0	0	0.0	0.0	
小口零細企業保証	0	0	0.0	0	0	0.0	0.0	16	46,798	0.1	192.1	0	0	0.0	0.0	
東日本大震災復興緊急保証	0	0	0.0	0	0	0.0	0.0	12	221,185	0.3	72.5	0	0	0.0	0.0	
経営力強化保証	3	125,430	100.0	3	125,430	1.6	100.0	30	777,990	1.0	97.3	0	0	0.0	0.0	
経営者保証ガイドライン対応保証	0	0	0.0	0	0	0.0	0.0	0	0	0.0	0.0	0	0	0.0	0.0	
事業再生保証	0	0	0.0	0	0	0.0	0.0	11	104,429	0.1	175.9	0	0	0.0	0.0	
アシスト450	0	0	0.0	0	0	0.0	0.0	8	118,312	0.2	35.2	0	0	0.0	0.0	
税理士連携	0	0	0.0	0	0	0.0	0.0	5	133,000	0.2	110.8	0	0	0.0	0.0	
NEO	6	280,000	58.8	6	280,000	3.6	58.8	78	2,761,781	3.6	751.8	0	0	0.0	0.0	
危機関連	1	80,000	0.0	1	80,000	1.0	0.0	1	80,000	0.1	0.0	0	0	0.0	0.0	
その他	0	0	0.0	0	0	0.0	0.0	195	2,171,090	2.8	84.4	0	0	0.0	0.0	
岐阜市制度	282	6,570,563	249.3	282	6,570,563	84.3	249.3	4,833	51,273,322	66.7	110.0	3	6,928	85.1	31.6	
中小企業振興資金	2	10,000	3.7	2	10,000	0.1	3.7	295	1,356,577	1.8	111.8	1	4,506	55.4	0.0	
経営環境変動対策資金	130	2,312,200	370.8	130	2,312,200	29.7	370.8	1,191	13,037,490	17.0	127.8	0	0	0.0	0.0	
ぎふしアシスト短期資金	20	477,000	101.5	20	477,000	6.1	101.5	596	14,652,144	19.1	93.3	0	0	0.0	0.0	
創業者支援資金	2	5,000	0.0	2	5,000	0.1	0.0	145	459,667	0.6	117.0	0	0	0.0	0.0	
みらい戦略資金	0	0	0.0	0	0	0.0	0.0	14	92,049	0.1	89.0	0	0	0.0	0.0	
雇用促進資金	0	0	0.0	0	0	0.0	0.0	79	619,279	0.8	74.7	0	0	0.0	0.0	
ぎふし返済おまとめ資金	0	0	0.0	0	0	0.0	0.0	14	120,579	0.2	58.9	0	0	0.0	0.0	
小口零細企業資金	37	187,563	54.8	37	187,563	2.4	54.8	1,623	4,549,859	5.9	109.8	0	0	0.0	0.0	
短期資金	6	92,000	46.9	6	92,000	1.2	46.9	61	620,360	0.8	86.6	0	0	0.0	0.0	
ぎふし経営力強化資金	9	225,300	31.5	9	225,300	2.9	31.5	667	11,626,853	15.1	105.0	2	2,422	29.8	11.0	
事業所建設等促進資金	0	0	0.0	0	0	0.0	0.0	54	1,361,463	1.8	96.5	0	0	0.0	0.0	
ぎふし事業承継資金	0	0	0.0	0	0	0.0	0.0	2	70,612	0.1	0.0	0	0	0.0	0.0	
ぎふし事業承継特別資金	10	860,000	0.0	10	860,000	11.0	0.0	6	565,000	0.7	0.0	0	0	0.0	0.0	
ぎふし危機関連資金	66	2,401,500	0.0	66	2,401,500	30.8	0.0	39	1,711,255	2.2	0.0	0	0	0.0	0.0	
その他	0	0	0.0	0	0	0.0	0.0	47	430,135	0.6	184.5	0	0	0.0	0.0	
合計	319	7,795,493	170.9	319	7,795,493	100.0	170.9	6,820	76,883,233	100.0	106.3	5	8,138	100.0	17.5	