

○事業概況【令和2年3月】

(単位:千円、%)

当月中		当月中 前年比	項目		当期中		当月末 前年比
件数	金額				件数	金額	
/	/	/	保証 申込	期首繰越 A	6	71,500	66.1
290	6,679,167	242.2		当期中 B	2,596	42,816,586	127.5
0	0	0.0		拒絶 C	0	0	0.0
3	27,000	32.3		申込取消 D	48	399,930	130.8
/	4,000	21.1		査定減額 E	/	228,805	569.7
/	/	/		調査中 F	23	514,100	719.0
/	/	/	保証 承諾	期首繰越 G	6,631	71,683,777	88.9
276	6,200,797	225.5		当期中 H	2,531	41,745,251	125.5
0	0	0.0		保証後取消 I	23	370,664	104.7
228	4,061,573	102.2		償還 J	2,236	37,114,681	91.6
6	39,116	86.6		代位弁済(元金) K	109	1,308,823	99.4
/	/	/		貸付報告未着 L	106	2,482,885	370.4
/	/	/		保証債務残高 M	6,688	72,151,975	101.6
/	/	/		期首求償権残高 N	268	771,739	98.3
6	39,116	86.6	代位 弁済	元金	109	1,308,823	99.4
/	163	175.2		利息	/	3,733	78.9
6	39,279	86.8		合計 O	109	1,312,555	99.3
1	11,899	68.2		回収 P	16	135,904	77.7
83	1,165,521	100.5		償却 Q	83	1,165,521	100.5
/	/	/		求償権残高 R	278	782,869	101.4

A+B=C+D+E+F+H

G+H=I+J+K+L+M

N+O=P+Q+R

実績月別推移表

○保証承諾

(単位:千円、%)

	平成29年度		平成30年度		平成31年度		
	件数	金額	件数	金額	件数	金額	前年比
4月	146	2,108,757	131	1,421,342	341	4,561,408	320.9
5月	166	2,915,378	198	2,583,280	302	4,434,861	171.7
6月	199	3,165,105	205	2,749,042	237	2,853,394	103.8
7月	162	2,460,136	168	2,395,911	185	3,042,037	127.0
8月	208	3,748,461	196	4,040,835	200	3,640,650	90.1
9月	221	3,358,542	177	2,677,910	195	2,980,140	111.3
10月	148	2,507,058	143	2,518,075	163	2,544,296	101.0
11月	187	3,599,775	191	3,571,919	161	3,260,638	91.3
12月	194	3,787,854	203	3,810,680	169	3,205,463	84.1
1月	154	2,916,560	144	2,522,569	143	2,496,165	99.0
2月	162	2,586,711	141	2,228,093	159	2,525,401	113.3
3月	193	3,084,330	172	2,749,626	276	6,200,797	225.5
合計	2,140	36,238,666	2,069	33,269,281	2,531	41,745,251	125.5

○保証債務残高

(単位:千円、%)

	平成29年度		平成30年度		平成31年度		
	件数	金額	件数	金額	件数	金額	前年比
4月	7,678	86,307,684	7,131	78,762,794	6,658	72,298,930	91.8
5月	7,616	86,074,225	7,098	77,954,198	6,750	73,532,866	94.3
6月	7,572	86,331,715	7,046	77,332,261	6,782	74,257,091	96.0
7月	7,559	85,936,342	6,997	76,519,093	6,789	74,130,784	96.9
8月	7,551	85,608,453	6,973	75,991,515	6,780	73,973,601	97.3
9月	7,527	84,841,999	6,917	75,084,898	6,792	73,908,121	98.4
10月	7,460	83,833,717	6,878	74,480,200	6,783	73,427,298	98.6
11月	7,427	82,838,421	6,827	73,556,990	6,771	72,919,918	99.1
12月	7,352	82,212,085	6,779	73,220,858	6,730	72,224,358	98.6
1月	7,308	81,057,542	6,726	72,422,095	6,689	71,500,498	98.7
2月	7,263	80,467,471	6,666	71,645,032	6,658	70,872,851	98.9
3月	7,186	80,353,710	6,593	71,013,401	6,688	72,151,975	101.6

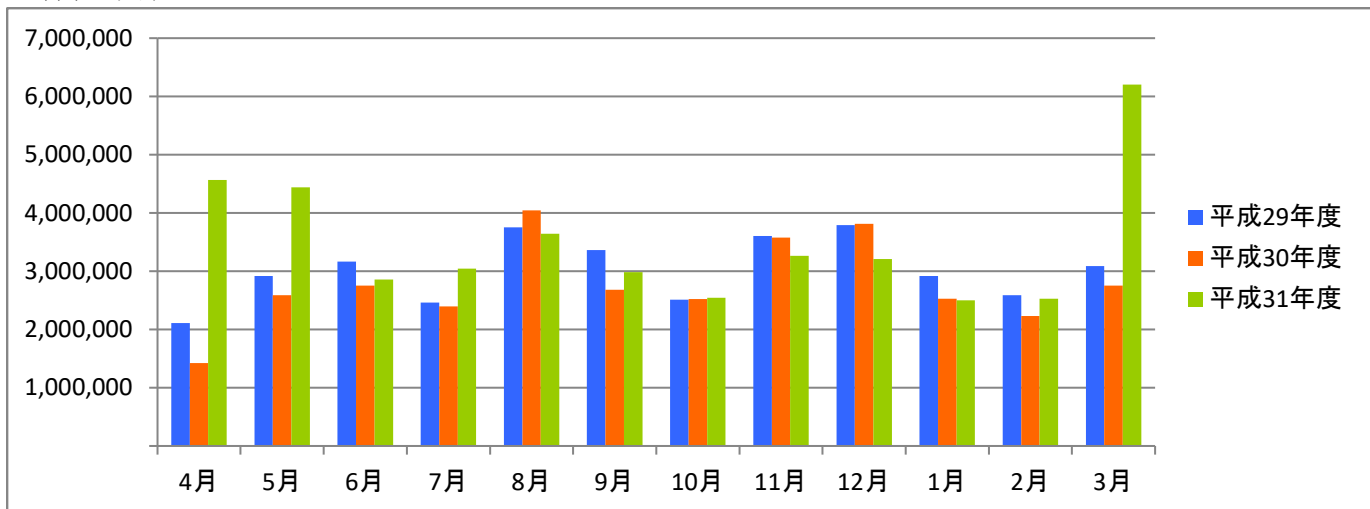
○代位弁済

(単位:千円、%)

	平成29年度		平成30年度		平成31年度		
	件数	金額	件数	金額	件数	金額	前年比
4月	2	3,872	12	242,963	8	46,493	19.1
5月	31	260,322	5	11,750	9	95,052	809.0
6月	6	22,061	7	106,690	8	33,936	31.8
7月	18	245,821	10	210,478	9	207,290	98.5
8月	9	197,220	7	82,688	2	6,136	7.4
9月	12	208,102	9	97,956	5	60,578	61.8
10月	13	257,284	8	69,775	3	13,022	18.7
11月	19	280,049	19	210,104	17	233,165	111.0
12月	11	387,089	10	71,911	25	379,014	527.1
1月	11	279,082	10	72,590	13	118,602	163.4
2月	7	62,568	6	99,495	4	79,986	80.4
3月	7	109,854	7	45,241	6	39,279	86.8
合計	146	2,313,323	110	1,321,641	109	1,312,555	99.3

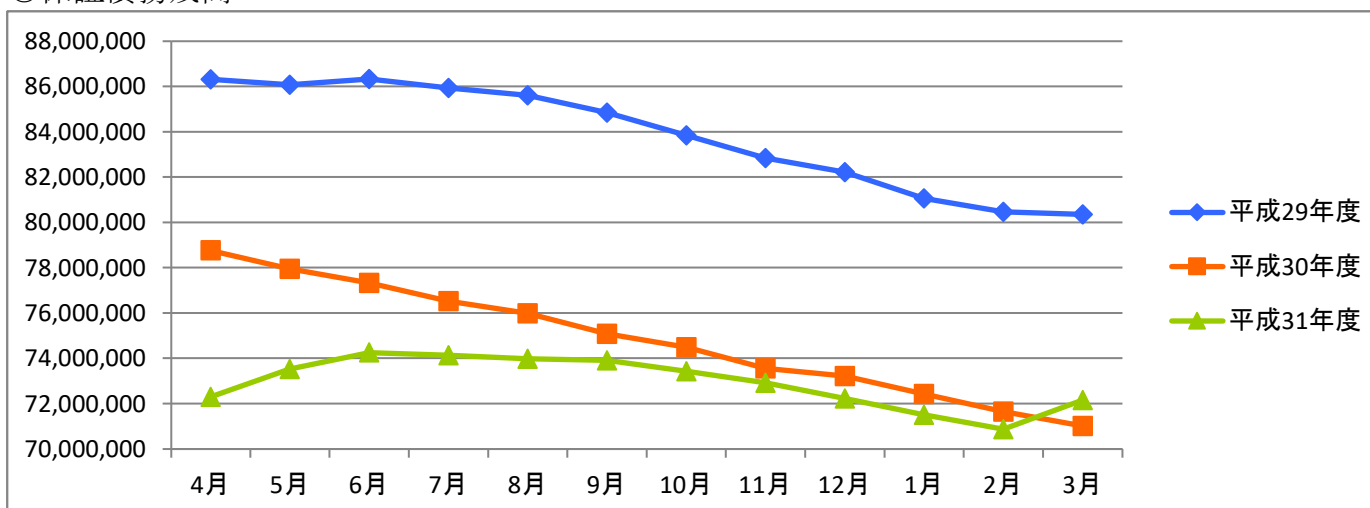
○保証承諾

(単位:千円)



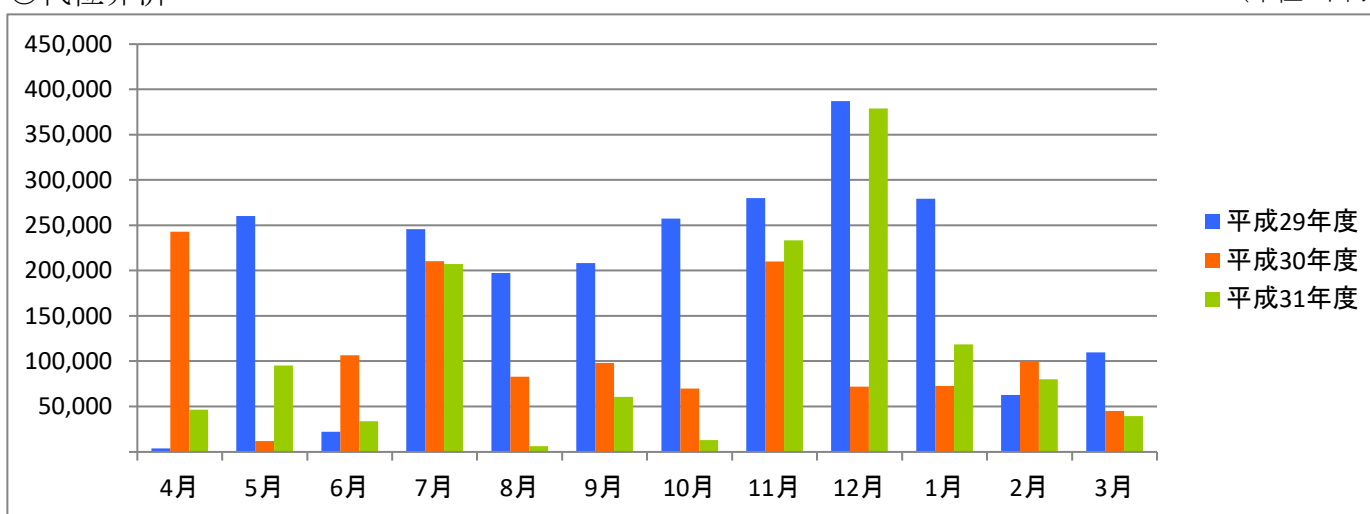
○保証債務残高

(単位:千円)



○代位弁済

(単位:千円)



資金使途別・金額別・期間別保証状況

○資金使途別保証状況【令和2年3月】

(単位:千円、%)

区分	保証承諾								保証債務残高				代位弁済			
	当月中			当期中				当期中				当期中				
	件数	金額	前年比	件数	金額	構成比	前年比	件数	金額	構成比	前年比	件数	金額	構成比	前年比	
運転資金	233	5,895,579	270.0	2,144	38,109,433	91.3	131.4	5,129	60,568,774	83.9	102.5	98	1,167,753	89.0	114.4	
設備資金	13	64,988	32.3	128	943,903	2.3	91.7	683	4,185,204	5.8	98.2	5	45,514	3.5	39.7	
運転設備資金	30	240,230	65.8	259	2,691,915	6.4	83.0	876	7,397,998	10.3	96.5	6	99,288	7.6	53.2	
合計	276	6,200,797	225.5	2,531	41,745,251	100.0	125.5	6,688	72,151,975	100.0	101.6	109	1,312,555	100.0	99.3	

○金額別保証状況【令和2年3月】

(単位:千円、%)

区分	保証承諾								保証債務残高				代位弁済			
	当月中			当期中				当期中				当期中				
	件数	金額	前年比	件数	金額	構成比	前年比	件数	金額	構成比	前年比	件数	金額	構成比	前年比	
100万円以下	7	7,000	233.3	84	73,666	0.2	105.6	226	111,010	0.2	99.5	1	108	0.0	14.2	
200万円以下	12	21,500	65.5	170	300,011	0.7	114.2	489	515,729	0.7	102.6	7	7,019	0.5	139.2	
300万円以下	35	97,555	269.9	206	588,025	1.4	97.7	597	1,073,030	1.5	101.6	6	10,500	0.8	150.4	
500万円以下	31	140,740	106.6	363	1,657,342	4.0	128.2	1,031	2,960,981	4.1	105.3	6	16,964	1.3	36.7	
1,000万円以下	54	490,284	143.5	556	4,795,974	11.5	121.8	1,504	8,449,054	11.7	106.0	28	138,374	10.5	134.2	
1,500万円以下	16	221,758	110.9	222	3,009,791	7.2	122.2	613	5,563,322	7.7	100.5	9	81,598	6.2	57.3	
2,000万円以下	26	510,560	139.7	367	7,149,500	17.1	183.7	730	10,040,193	13.9	134.5	15	117,478	9.0	129.5	
3,000万円以下	34	956,900	264.8	205	5,696,975	13.6	107.5	597	10,760,352	14.9	93.3	15	252,395	19.2	86.6	
5,000万円以下	33	1,518,500	143.7	291	13,348,621	32.0	101.4	648	20,177,034	28.0	91.8	15	416,107	31.7	112.2	
6,000万円以下	3	180,000	0.0	15	873,000	2.1	171.5	57	2,160,550	3.0	96.3	3	102,520	7.8	215.8	
7,000万円以下	4	266,000	380.0	17	1,148,000	2.8	155.8	59	2,557,185	3.5	117.8	0	0	0.0	0.0	
8,000万円以下	20	1,590,000	0.0	27	2,133,346	5.1	533.3	76	3,304,544	4.6	103.6	2	79,030	6.0	113.4	
1億円以下	0	0	0.0	4	380,000	0.9	380.0	26	1,599,143	2.2	102.8	1	31,673	2.4	21.5	
2億円以下	1	200,000	133.3	4	591,000	1.4	110.2	35	2,879,848	4.0	99.3	1	58,788	4.5	0.0	
3億円以下	0	0	0.0	0	0	0.0	0.0	0	0	0.0	0.0	0	0	0.0	0.0	
4億円以下	0	0	0.0	0	0	0.0	0.0	0	0	0.0	0.0	0	0	0.0	0.0	
5億円以下	0	0	0.0	0	0	0.0	0.0	0	0	0.0	0.0	0	0	0.0	0.0	
5億円超	0	0	0.0	0	0	0.0	0.0	0	0	0.0	0.0	0	0	0.0	0.0	
合計	276	6,200,797	225.5	2,531	41,745,251	100.0	125.5	6,688	72,151,975	100.0	101.6	109	1,312,555	100.0	99.3	

○期間別保証状況【令和2年3月】

(単位:千円、%)

区分	保証承諾								保証債務残高				代位弁済			
	当月中			当期中				当期中				当期中				
	件数	金額	前年比	件数	金額	構成比	前年比	件数	金額	構成比	前年比	件数	金額	構成比	前年比	
3カ月以下	2	25,000	55.6	19	226,576	0.5	88.5	4	73,000	0.1	132.7	1	25,201	1.9	0.0	
6カ月以下	6	47,600	226.7	59	768,158	1.8	101.3	38	468,080	0.6	100.8	3	77,243	5.9	1,568.4	
1年以下	49	1,162,500	95.8	753	17,308,149	41.5	94.4	753	17,100,220	23.7	95.3	7	112,627	8.6	166.4	
2年以下	17	136,500	62.2	151	1,622,332	3.9	70.9	378	3,918,868	5.4	95.2	2	50,904	3.9	562.2	
3年以下	7	55,758	1,394.0	74	347,733	0.8	138.6	180	555,378	0.8	103.0	2	8,968	0.7	0.0	
4年以下	4	12,300	759.3	28	141,400	0.3	122.1	81	272,801	0.4	110.2	1	1,998	0.2	0.0	
5年以下	44	244,810	95.2	423	2,913,268	7.0	146.4	1,312	5,485,896	7.6	99.6	18	135,112	10.3	152.5	
7年以下	130	3,598,275	630.6	793	11,342,331	27.2	230.4	2,575	20,541,911	28.5	109.6	41	376,621	28.7	95.9	
10年以下	15	689,154	304.3	201	5,654,969	13.5	147.5	1,168	17,997,491	24.9	98.2	29	377,175	28.7	61.6	
10年超	2	228,900	119.8	30	1,420,335	3.4	268.7	199	5,738,330	8.0	113.1	5	146,706	11.2	100.5	
合計	276	6,200,797	225.5	2,531	41,745,251	100.0	125.5	6,688	72,151,975	100.0	101.6	109	1,312,555	100.0	99.3	

○業種別保証状況【令和2年3月】

(単位:千円、%)

区分	保証承諾								保証債務残高				代位弁済			
	当月中			当期中					当期中				当期中			
	件数	金額	前年比	件数	金額	構成比	前年比	件数	金額	構成比	前年比	件数	金額	構成比	前年比	
製 造 業	51	1,354,000	229.5	408	6,996,137	16.8	126.1	1,037	12,352,404	17.1	99.7	23	300,153	22.9	78.0	
食 料 品 工 業	4	135,000	207.7	30	723,000	1.7	100.1	89	1,599,220	2.2	98.3	3	42,568	3.2	43.2	
織 維 品 工 業	13	210,500	106.3	106	1,390,940	3.3	109.5	262	2,285,338	3.2	107.7	8	24,811	1.9	13.4	
木 材 ・ 木 製 品 工 業	0	0	0.0	6	64,000	0.2	39.6	25	265,023	0.4	85.7	0	0	0.0	0.0	
家 具 ・ 建 具 工 業	1	30,000	1,500.0	13	197,000	0.5	66.4	51	492,691	0.7	69.1	6	181,121	13.8	0.0	
紙 工 業	2	21,000	110.5	13	271,000	0.6	125.8	32	509,118	0.7	105.7	0	0	0.0	0.0	
印 刷 ・ 製 本 業	4	110,000	211.5	35	733,000	1.8	117.4	96	1,451,916	2.0	98.4	3	9,414	0.7	309.9	
化 学 工 業	3	103,000	2,575.0	6	160,000	0.4	225.4	8	90,647	0.1	88.3	0	0	0.0	0.0	
石 油 ・ 石 炭 製 品 工 業	0	0	0.0	0	0	0.0	0.0	0	0	0.0	0.0	0	0	0.0	0.0	
ゴ ム ・ プ ラ ス チ ッ ク 工 業	1	76,000	1,520.0	21	453,010	1.1	152.5	48	629,331	0.9	101.8	0	0	0.0	0.0	
ゴ ム 製 品 製 造 業	0	0	0.0	0	0	0.0	0.0	1	799	0.0	9.8	0	0	0.0	0.0	
皮 革 工 業	0	0	0.0	0	0	0.0	0.0	0	0	0.0	0.0	0	0	0.0	0.0	
窯 業	0	0	0.0	1	20,000	0.0	0.0	12	251,921	0.3	82.6	1	33,982	2.6	0.0	
機 械 工 業	4	148,000	822.2	33	941,241	2.3	121.8	75	1,236,512	1.7	102.1	0	0	0.0	0.0	
電 気 機 器 工 業	1	30,000	0.0	8	144,700	0.3	192.9	19	260,642	0.4	111.0	0	0	0.0	0.0	
車 輜 工 業	1	10,000	100.0	7	64,000	0.2	156.1	13	107,163	0.1	108.4	0	0	0.0	0.0	
船 舶 工 業	0	0	0.0	0	0	0.0	0.0	0	0	0.0	0.0	0	0	0.0	0.0	
金 属 工 業	6	248,500	0.0	38	706,500	1.7	219.4	88	1,255,879	1.7	99.6	2	8,257	0.6	924.4	
ソ フ ト ウ ェ ア 業	0	0	0.0	16	309,946	0.7	154.2	33	424,077	0.6	102.3	0	0	0.0	0.0	
情 報 処 理 サ ー ビ ス 業	0	0	0.0	0	0	0.0	0.0	6	11,204	0.0	67.5	0	0	0.0	0.0	
そ の 他 の 工 業	11	232,000	106.9	75	817,800	2.0	170.7	179	1,480,925	2.1	106.4	0	0	0.0	0.0	
農 林 漁 業	0	0	0.0	0	0	0.0	0.0	3	27,034	0.0	78.3	0	0	0.0	0.0	
鉱 業	0	0	0.0	1	20,000	0.0	0.0	5	54,004	0.1	123.7	0	0	0.0	0.0	
建 設 業	77	1,624,150	259.2	717	11,184,729	26.8	138.6	1,757	17,235,992	23.9	102.3	29	455,492	34.7	236.1	
卸 売 業	38	1,275,400	206.7	390	8,646,940	20.7	117.9	1,051	16,012,275	22.2	97.1	32	384,462	29.3	133.7	
小 売 業	30	715,705	334.0	327	5,424,621	13.0	123.8	898	9,565,780	13.3	102.3	18	155,283	11.8	103.7	
飲 食 店	22	237,094	585.4	131	1,466,694	3.5	118.1	374	2,478,379	3.4	100.3	2	7,870	0.6	5.8	
運 送 倉 庫 業	6	153,258	69.0	38	846,658	2.0	101.4	103	1,748,697	2.4	114.2	1	3,403	0.3	9.6	
サ ー ビ ス 業	43	707,690	170.5	433	5,629,742	13.5	117.3	1,210	10,010,358	13.9	104.5	4	5,892	0.4	4.4	
不 動 産 業	4	18,500	336.4	41	563,830	1.4	99.2	161	1,416,729	2.0	104.3	0	0	0.0	0.0	
そ の 他 の 産 業	5	115,000	615.0	45	965,900	2.3	199.1	89	1,250,322	1.7	135.6	0	0	0.0	0.0	
合 計	276	6,200,797	225.5	2,531	41,745,251	100.0	125.5	6,688	72,151,975	100.0	101.6	109	1,312,555	100.0	99.3	

○金融機関別保証状況【令和2年3月】

(単位:千円、%)

区分	保証承諾							保証債務残高				代位弁済			
	当月中			当期中				当期中				当期中			
	件数	金額	前年比	件数	金額	構成比	前年比	件数	金額	構成比	前年比	件数	金額	構成比	前年比
みずほ銀行	0	0	0.0	0	0	0.0	0.0	2	15,568	0.0	70.8	0	0	0.0	0.0
三菱UFJ銀行	0	0	0.0	1	20,000	0.0	33.3	16	199,148	0.3	90.0	0	0	0.0	0.0
三井住友銀行	0	0	0.0	0	0	0.0	0.0	2	26,406	0.0	83.3	0	0	0.0	0.0
小計	0	0	0.0	1	20,000	0.0	33.3	20	241,122	0.3	87.7	0	0	0.0	0.0
十六銀行	59	1,472,060	216.8	710	13,352,882	32.0	128.6	2,203	26,432,314	36.6	98.1	38	550,718	42.0	139.8
大垣共立銀行	24	720,350	406.5	219	3,987,107	9.6	113.7	681	7,821,856	10.8	92.5	13	62,408	4.8	25.0
北陸銀行	2	70,000	140.0	4	130,000	0.3	130.0	15	172,834	0.2	122.3	0	0	0.0	0.0
小計	85	2,262,410	249.7	933	17,469,989	41.8	124.9	2,899	34,427,004	47.7	96.9	51	613,126	46.7	95.3
愛知銀行	0	0	0.0	1	10,000	0.0	50.0	11	51,438	0.1	38.0	3	53,374	4.1	6,643.1
名古屋銀行	0	0	0.0	1	50,000	0.1	51.2	21	234,141	0.3	82.1	1	5,565	0.4	0.0
中京銀行	0	0	0.0	0	0	0.0	0.0	2	47,927	0.1	81.7	0	0	0.0	0.0
第三銀行	0	0	0.0	0	0	0.0	0.0	2	20,887	0.0	96.0	0	0	0.0	0.0
小計	0	0	0.0	2	60,000	0.1	38.0	36	354,393	0.5	70.8	4	58,939	4.5	7,335.7
岐阜信用金庫	153	3,653,919	246.3	1,290	21,197,644	50.8	127.7	2,998	32,233,170	44.7	105.6	48	575,177	43.8	98.1
大垣西濃信用金庫	3	11,000	122.2	53	477,736	1.1	141.0	120	787,751	1.1	114.5	1	150	0.0	19.8
関信用金庫	1	2,230	0.0	20	240,430	0.6	115.1	42	262,065	0.4	87.1	0	0	0.0	0.0
小計	157	3,667,149	245.7	1,363	21,915,810	52.5	127.8	3,160	33,282,987	46.1	105.6	49	575,326	43.8	92.8
商工組合中央金庫	1	12,258	0.0	7	172,258	0.4	341.8	14	229,811	0.3	166.1	0	0	0.0	0.0
日本政策金融公庫	0	0	0.0	0	0	0.0	0.0	0	0	0.0	0.0	0	0	0.0	0.0
小計	1	12,258	0.0	7	172,258	0.4	341.8	14	229,811	0.3	166.1	0	0	0.0	0.0
岐阜商工信用組合	33	258,980	73.9	224	2,104,214	5.0	112.9	544	3,589,302	5.0	119.5	5	65,164	5.0	113.8
小計	33	258,980	73.9	224	2,104,214	5.0	112.9	544	3,589,302	5.0	119.5	5	65,164	5.0	113.8
ぎふ農業協同組合	0	0	0.0	1	2,980	0.0	304.1	15	27,357	0.0	69.8	0	0	0.0	0.0
小計	0	0	0.0	1	2,980	0.0	304.1	15	27,357	0.0	69.8	0	0	0.0	0.0
合計	276	6,200,797	225.5	2,531	41,745,251	100.0	125.5	6,688	72,151,975	100.0	101.6	109	1,312,555	100.0	99.3

○制度別保証状況【令和2年3月】

(単位:千円、%)

区分	保証承諾								保証債務残高				代位弁済			
	当月中			当期中					当期中				当期中			
	件数	金額	前年比	件数	金額	構成比	前年比	件数	金額	構成比	前年比	件数	金額	構成比	前年比	
協会制度	53	1,130,718	195.1	637	10,678,835	25.6	158.8	2,007	25,692,912	35.6	102.3	59	740,435	56.4	101.7	
普通保証	1	20,000	76.9	46	994,090	2.4	109.0	297	6,008,539	8.3	84.3	13	224,266	17.1	130.0	
無担保保証	22	423,318	142.8	326	3,887,430	9.3	177.8	877	6,946,920	9.6	109.7	19	146,309	11.1	98.6	
当座貸越根保証	2	40,000	21.9	58	1,104,000	2.6	63.6	157	2,824,270	3.9	94.7	1	50,245	3.8	1,500.9	
無担保当座貸越根保証	0	0	0.0	0	0	0.0	0.0	3	12,304	0.0	83.6	0	0	0.0	0.0	
事業者カードローン当座貸越根保証	15	99,500	301.5	78	506,300	1.2	89.5	174	1,093,754	1.5	96.1	1	659	0.1	19.4	
長期経営資金保証	0	0	0.0	0	0	0.0	0.0	14	386,945	0.5	63.7	1	32,067	2.4	93.2	
中小企業特定社債保証	1	24,000	0.0	3	104,000	0.2	61.9	25	807,920	1.1	79.4	0	0	0.0	0.0	
経営安定関連保証	3	84,000	0.0	5	156,270	0.4	156.3	99	1,214,764	1.7	79.3	7	87,022	6.6	61.8	
経営革新関連保証	0	0	0.0	0	0	0.0	0.0	1	6,700	0.0	55.9	0	0	0.0	0.0	
小口零細企業保証	0	0	0.0	9	38,950	0.1	278.2	16	47,642	0.1	190.8	0	0	0.0	0.0	
東日本大震災復興緊急保証	0	0	0.0	0	0	0.0	0.0	14	238,601	0.3	77.1	1	12,526	1.0	63.2	
経営力強化保証	1	12,000	0.0	13	396,460	0.9	80.0	30	784,794	1.1	97.2	0	0	0.0	0.0	
経営者保証ガイドライン対応保証	0	0	0.0	0	0	0.0	0.0	0	0	0.0	0.0	0	0	0.0	0.0	
事業再生保証	1	28,900	70.3	3	50,635	0.1	87.3	11	105,140	0.1	122.9	0	0	0.0	0.0	
アシスト450	0	0	0.0	4	54,200	0.1	22.5	8	118,729	0.2	30.6	0	0	0.0	0.0	
税理士連携	0	0	0.0	6	146,000	0.3	59.6	5	133,000	0.2	110.8	0	0	0.0	0.0	
NEO	6	199,000	0.0	81	3,017,100	7.2	0.0	75	2,746,793	3.8	0.0	0	0	0.0	0.0	
その他	1	200,000	0.0	5	223,400	0.5	0.0	201	2,216,096	3.1	84.4	16	187,340	14.3	134.9	
岐阜市制度	223	5,070,079	233.6	1,894	31,066,416	74.4	117.0	4,681	46,459,064	64.4	101.2	50	572,121	43.6	96.4	
中小企業振興資金	7	38,580	43.9	107	797,434	1.9	203.6	296	1,376,735	1.9	128.1	3	23,065	1.8	26.0	
経営環境変動対策資金	104	3,054,925	1,247.2	321	6,091,335	14.6	320.6	1,076	10,227,437	14.2	101.6	14	199,607	15.2	109.3	
ぎふしアシスト短期資金	40	961,500	88.7	613	15,096,900	36.2	91.2	601	14,705,560	20.4	94.0	1	49,909	3.8	0.0	
創業者支援資金	3	25,560	1,278.0	31	186,360	0.4	199.3	145	465,453	0.6	116.1	3	7,246	0.6	82.6	
みらい戦略資金	0	0	0.0	2	14,000	0.0	60.9	14	93,544	0.1	89.0	0	0	0.0	0.0	
雇用促進資金	0	0	0.0	6	84,000	0.2	44.2	80	637,574	0.9	75.8	1	2,791	0.2	10.8	
ぎふし返済おまとめ資金	0	0	0.0	1	36,000	0.1	138.5	15	123,594	0.2	58.6	0	0	0.0	0.0	
小口零細企業資金	46	210,820	124.6	503	2,317,711	5.6	120.9	1,613	4,503,739	6.2	113.1	9	18,192	1.4	61.7	
短期資金	6	46,600	59.7	81	777,676	1.9	91.8	62	625,732	0.9	90.3	2	16,260	1.2	274.4	
企業誘致等促進資金	0	0	0.0	0	0	0.0	0.0	31	268,255	0.4	68.7	0	0	0.0	0.0	
ぎふし経営力強化資金	12	386,094	110.7	219	5,176,700	12.4	123.1	674	11,666,580	16.2	106.2	15	245,388	18.7	134.5	
事業所建設等促進資金	0	0	0.0	2	66,000	0.2	16.6	54	1,371,126	1.9	108.1	0	0	0.0	0.0	
ぎふし事業承継資金	0	0	0.0	3	76,300	0.2	0.0	2	71,242	0.1	0.0	0	0	0.0	0.0	
ぎふし危機関連資金	5	346,000	0.0	5	346,000	0.8	0.0	2	156,000	0.2	0.0	0	0	0.0	0.0	
その他	0	0	0.0	0	0	0.0	0.0	16	166,492	0.2	71.1	2	9,662	0.7	7,091.4	
合計	276	6,200,797	225.5	2,531	41,745,251	100.0	125.5	6,688	72,151,975	100.0	101.6	109	1,312,555	100.0	99.3	