

○事業概況【令和2年2月】

(単位:千円、%)

当月中		当月中 前年比	項目		当期中		当月末 前年比
件数	金額				件数	金額	
/	/	/	保証 申込	期首繰越 A	6	71,500	66.1
159	2,496,431	111.5		当期中 B	2,306	36,137,419	117.3
0	0	0.0	拒絶 C	0	0	0.0	
2	28,500	118.8	申込取消 D	45	372,930	167.8	
/	70,200	0.0	査定減額 E	/	224,805	1,062.4	
/	/	/	調査中 F	12	66,730	40.3	
/	/	/	保証 承諾	期首繰越 G	6,631	71,683,777	88.9
159	2,525,401	113.3		当期中 H	2,255	35,544,454	116.5
1	800	0.0	保証後取消 I	23	370,664	107.0	
172	2,861,436	92.5	償還 J	2,008	33,053,108	90.4	
4	79,946	80.6	代位弁済(元金) K	103	1,269,707	99.8	
/	/	/	貸付報告未着 L	94	1,661,901	126.4	
/	/	/	保証債務残高 M	6,658	70,872,851	98.9	
/	/	/	期首求償権残高 N	268	771,739	98.3	
4	79,946	80.6	代位 弁済	元金	103	1,269,707	99.8
/	39	15.4		利息	/	3,569	76.9
4	79,986	80.4		合計 O	103	1,273,276	99.8
1	25,499	857.1	回収 P	15	124,006	78.8	
0	0	0.0	償却 Q	0	0	0.0	
/	/	/	求償権残高 R	356	1,921,009	100.9	

A+B=C+D+E+F+H

G+H=I+J+K+L+M

N+O=P+Q+R

実績月別推移表

○保証承諾

(単位:千円、%)

	平成29年度		平成30年度		平成31年度		
	件数	金額	件数	金額	件数	金額	前年比
4月	146	2,108,757	131	1,421,342	341	4,561,408	320.9
5月	166	2,915,378	198	2,583,280	302	4,434,861	171.7
6月	199	3,165,105	205	2,749,042	237	2,853,394	103.8
7月	162	2,460,136	168	2,395,911	185	3,042,037	127.0
8月	208	3,748,461	196	4,040,835	200	3,640,650	90.1
9月	221	3,358,542	177	2,677,910	195	2,980,140	111.3
10月	148	2,507,058	143	2,518,075	163	2,544,296	101.0
11月	187	3,599,775	191	3,571,919	161	3,260,638	91.3
12月	194	3,787,854	203	3,810,680	169	3,205,463	84.1
1月	154	2,916,560	144	2,522,569	143	2,496,165	99.0
2月	162	2,586,711	141	2,228,093	159	2,525,401	113.3
3月	193	3,084,330	172	2,749,626			
合計	2,140	36,238,666	2,069	33,269,281	2,255	35,544,454	116.5

○保証債務残高

(単位:千円、%)

	平成29年度		平成30年度		平成31年度		
	件数	金額	件数	金額	件数	金額	前年比
4月	7,678	86,307,684	7,131	78,762,794	6,658	72,298,930	91.8
5月	7,616	86,074,225	7,098	77,954,198	6,750	73,532,866	94.3
6月	7,572	86,331,715	7,046	77,332,261	6,782	74,257,091	96.0
7月	7,559	85,936,342	6,997	76,519,093	6,789	74,130,784	96.9
8月	7,551	85,608,453	6,973	75,991,515	6,780	73,973,601	97.3
9月	7,527	84,841,999	6,917	75,084,898	6,792	73,908,121	98.4
10月	7,460	83,833,717	6,878	74,480,200	6,783	73,427,298	98.6
11月	7,427	82,838,421	6,827	73,556,990	6,771	72,919,918	99.1
12月	7,352	82,212,085	6,779	73,220,858	6,730	72,224,358	98.6
1月	7,308	81,057,542	6,726	72,422,095	6,689	71,500,498	98.7
2月	7,263	80,467,471	6,666	71,645,032	6,658	70,872,851	98.9
3月	7,186	80,353,710	6,593	71,013,401			

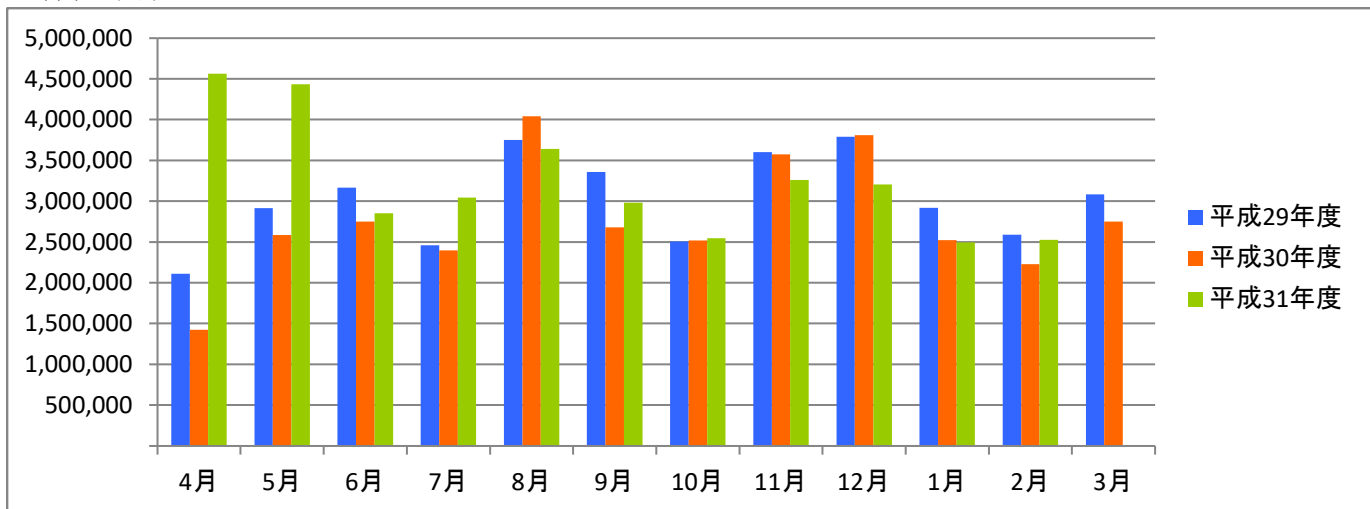
○代位弁済

(単位:千円、%)

	平成29年度		平成30年度		平成31年度		
	件数	金額	件数	金額	件数	金額	前年比
4月	2	3,872	12	242,963	8	46,493	19.1
5月	31	260,322	5	11,750	9	95,052	809.0
6月	6	22,061	7	106,690	8	33,936	31.8
7月	18	245,821	10	210,478	9	207,290	98.5
8月	9	197,220	7	82,688	2	6,136	7.4
9月	12	208,102	9	97,956	5	60,578	61.8
10月	13	257,284	8	69,775	3	13,022	18.7
11月	19	280,049	19	210,104	17	233,165	111.0
12月	11	387,089	10	71,911	25	379,014	527.1
1月	11	279,082	10	72,590	13	118,602	163.4
2月	7	62,568	6	99,495	4	79,986	80.4
3月	7	109,854	7	45,241			
合計	146	2,313,323	110	1,321,641	103	1,273,276	99.8

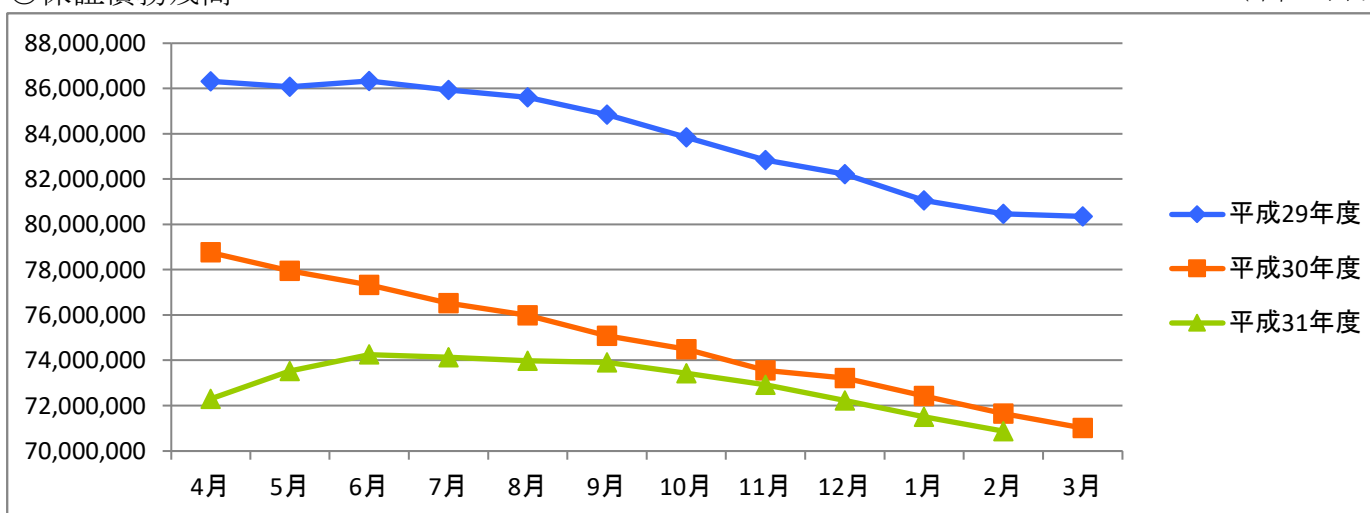
○保証承諾

(単位:千円)



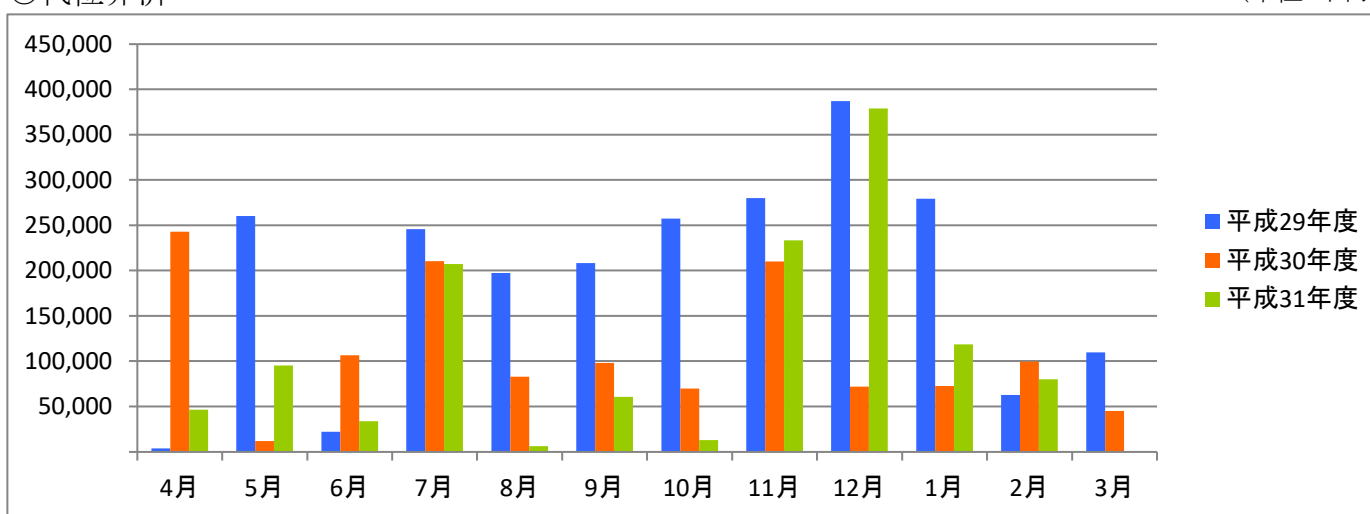
○保証債務残高

(単位:千円)



○代位弁済

(単位:千円)



資金使途別・金額別・期間別保証状況

○資金使途別保証状況【令和2年2月】

(単位:千円、%)

区分	保証承諾								保証債務残高				代位弁済			
	当月中			当期中				当期中				当期中				
	件数	金額	前年比	件数	金額	構成比	前年比	件数	金額	構成比	前年比	件数	金額	構成比	前年比	
運転資金	131	2,284,301	124.0	1,911	32,213,854	90.6	120.1	5,100	59,129,874	83.4	99.2	92	1,128,474	88.6	114.7	
設備資金	9	87,800	133.7	115	878,915	2.5	106.1	683	4,351,312	6.1	101.3	5	45,514	3.6	39.7	
運転設備資金	19	153,300	48.0	229	2,451,685	6.9	85.2	875	7,391,664	10.4	95.1	6	99,288	7.8	55.9	
合計	159	2,525,401	113.3	2,255	35,544,454	100.0	116.5	6,658	70,872,851	100.0	98.9	103	1,273,276	100.0	99.8	

○金額別保証状況【令和2年2月】

(単位:千円、%)

区分	保証承諾								保証債務残高				代位弁済			
	当月中			当期中				当期中				当期中				
	件数	金額	前年比	件数	金額	構成比	前年比	件数	金額	構成比	前年比	件数	金額	構成比	前年比	
100万円以下	6	5,500	156.7	77	66,666	0.2	99.8	228	112,939	0.2	100.1	1	108	0.0	14.2	
200万円以下	9	16,700	72.9	158	278,511	0.8	121.1	493	523,635	0.7	107.9	7	7,019	0.6	139.2	
300万円以下	8	22,900	102.1	171	490,470	1.4	86.7	588	1,039,429	1.5	97.4	6	10,500	0.8	150.4	
500万円以下	23	104,664	128.0	332	1,516,602	4.3	130.6	1,030	2,962,462	4.2	104.8	5	13,561	1.1	29.3	
1,000万円以下	42	362,620	136.3	502	4,305,690	12.1	119.7	1,491	8,321,894	11.7	104.7	26	130,728	10.3	168.3	
1,500万円以下	10	136,077	76.0	206	2,788,033	7.8	123.2	622	5,647,244	8.0	101.0	6	53,368	4.2	42.3	
2,000万円以下	25	490,800	113.1	341	6,638,940	18.7	188.3	720	9,885,422	13.9	130.7	15	117,478	9.2	134.9	
3,000万円以下	18	508,140	115.6	171	4,740,075	13.3	96.0	585	10,318,534	14.6	89.0	15	252,395	19.8	86.6	
5,000万円以下	14	618,000	111.0	258	11,830,121	33.3	97.7	659	20,473,578	28.9	92.1	15	416,107	32.7	112.2	
6,000万円以下	2	110,000	203.7	12	693,000	1.9	136.1	59	2,160,598	3.0	95.3	3	102,520	8.1	215.8	
7,000万円以下	1	70,000	102.9	13	882,000	2.5	132.3	56	2,379,670	3.4	108.3	0	0	0.0	0.0	
8,000万円以下	1	80,000	0.0	7	543,346	1.5	135.8	66	2,546,477	3.6	77.7	2	79,030	6.2	113.4	
1億円以下	0	0	0.0	4	380,000	1.1	380.0	26	1,637,481	2.3	105.4	1	31,673	2.5	21.5	
2億円以下	0	0	0.0	3	391,000	1.1	101.2	35	2,863,488	4.0	97.6	1	58,788	4.6	0.0	
3億円以下	0	0	0.0	0	0	0.0	0.0	0	0	0.0	0.0	0	0	0.0	0.0	
4億円以下	0	0	0.0	0	0	0.0	0.0	0	0	0.0	0.0	0	0	0.0	0.0	
5億円以下	0	0	0.0	0	0	0.0	0.0	0	0	0.0	0.0	0	0	0.0	0.0	
5億円超	0	0	0.0	0	0	0.0	0.0	0	0	0.0	0.0	0	0	0.0	0.0	
合計	159	2,525,401	113.3	2,255	35,544,454	100.0	116.5	6,658	70,872,851	100.0	98.9	103	1,273,276	100.0	99.8	

○期間別保証状況【令和2年2月】

(単位:千円、%)

区分	保証承諾								保証債務残高				代位弁済			
	当月中			当期中				当期中				当期中				
	件数	金額	前年比	件数	金額	構成比	前年比	件数	金額	構成比	前年比	件数	金額	構成比	前年比	
3カ月以下	0	0	0.0	17	201,576	0.6	95.5	6	80,000	0.1	125.0	1	25,201	2.0	0.0	
6カ月以下	4	58,000	161.1	53	720,558	2.0	97.7	36	441,696	0.6	94.6	3	77,243	6.1	1,568.4	
1年以下	42	935,000	92.0	704	16,145,649	45.4	94.3	762	17,407,666	24.6	96.4	7	112,627	8.8	166.4	
2年以下	13	109,000	42.2	134	1,485,832	4.2	71.9	379	3,907,261	5.5	92.0	2	50,904	4.0	754.7	
3年以下	1	1,000	18.2	67	291,975	0.8	118.2	181	554,287	0.8	98.7	1	5,565	0.4	0.0	
4年以下	4	22,300	146.1	24	129,100	0.4	113.1	78	261,252	0.4	103.9	1	1,998	0.2	0.0	
5年以下	28	222,800	142.7	379	2,668,458	7.5	154.1	1,309	5,503,315	7.8	101.3	14	110,865	8.7	133.7	
7年以下	43	567,300	189.3	663	7,744,056	21.8	178.0	2,538	19,198,709	27.1	101.3	40	364,992	28.7	101.9	
10年以下	22	550,001	132.9	186	4,965,815	14.0	137.7	1,170	17,814,005	25.1	96.1	29	377,175	29.6	61.8	
10年超	2	60,000	0.0	28	1,191,435	3.4	353.1	199	5,704,660	8.0	112.4	5	146,706	11.5	100.5	
合計	159	2,525,401	113.3	2,255	35,544,454	100.0	116.5	6,658	70,872,851	100.0	98.9	103	1,273,276	100.0	99.8	

○業種別保証状況【令和2年2月】

(単位:千円、%)

区分	保証承諾								保証債務残高				代位弁済			
	当月中			当期中					当期中				当期中			
	件数	金額	前年比	件数	金額	構成比	前年比	件数	金額	構成比	前年比	件数	金額	構成比	前年比	
製 造 業	24	340,610	135.1	357	5,642,137	15.9	113.8	1,038	12,157,359	17.2	96.8	22	298,228	23.4	77.5	
食 料 品 工 業	3	61,000	234.6	26	588,000	1.7	89.4	89	1,528,930	2.2	87.8	2	40,642	3.2	41.2	
織 維 品 工 業	5	39,800	163.9	93	1,180,440	3.3	110.1	262	2,218,154	3.1	105.3	8	24,811	1.9	13.4	
木 材 ・ 木 製 品 工 業	0	0	0.0	6	64,000	0.2	39.6	25	267,404	0.4	85.7	0	0	0.0	0.0	
家 具 ・ 建 具 工 業	1	10,000	19.2	12	167,000	0.5	56.6	51	497,560	0.7	69.3	6	181,121	14.2	0.0	
紙 工 業	1	20,000	100.0	11	250,000	0.7	127.2	31	511,054	0.7	105.4	0	0	0.0	0.0	
印 刷 ・ 製 本 業	2	44,000	63.8	31	623,000	1.8	108.9	95	1,426,837	2.0	95.9	3	9,414	0.7	309.9	
化 学 工 業	0	0	0.0	3	57,000	0.2	85.1	8	92,155	0.1	89.0	0	0	0.0	0.0	
石 油 ・ 石 炭 製 品 工 業	0	0	0.0	0	0	0.0	0.0	0	0	0.0	0.0	0	0	0.0	0.0	
ゴ ム ・ プ ラ ス チ ッ ク 工 業	4	64,610	0.0	20	377,010	1.1	129.1	47	565,612	0.8	91.1	0	0	0.0	0.0	
ゴ ム 製 品 製 造 業	0	0	0.0	0	0	0.0	0.0	1	826	0.0	10.1	0	0	0.0	0.0	
皮 革 工 業	0	0	0.0	0	0	0.0	0.0	0	0	0.0	0.0	0	0	0.0	0.0	
窯 業	0	0	0.0	1	20,000	0.1	0.0	12	254,483	0.4	82.8	1	33,982	2.7	0.0	
機 械 工 業	1	20,000	0.0	29	793,241	2.2	105.1	75	1,235,184	1.7	102.5	0	0	0.0	0.0	
電 気 機 器 工 業	1	10,000	100.0	7	114,700	0.3	152.9	18	232,971	0.3	98.3	0	0	0.0	0.0	
車 輛 工 業	1	8,000	0.0	6	54,000	0.2	174.2	13	108,442	0.2	120.5	0	0	0.0	0.0	
船 舶 工 業	0	0	0.0	0	0	0.0	0.0	0	0	0.0	0.0	0	0	0.0	0.0	
金 属 工 業	1	7,000	25.9	32	458,000	1.3	142.2	89	1,301,856	1.8	101.1	2	8,257	0.6	924.4	
ソ フ ト ウ ェ ア 業	0	0	0.0	16	309,946	0.9	154.2	37	432,427	0.6	105.0	0	0	0.0	0.0	
情 報 処 理 サ ー ビ ス 業	0	0	0.0	0	0	0.0	0.0	6	11,654	0.0	68.3	0	0	0.0	0.0	
そ の 他 の 工 業	4	56,200	353.5	64	585,800	1.6	223.4	179	1,471,810	2.1	103.3	0	0	0.0	0.0	
農 林 漁 業	0	0	0.0	0	0	0.0	0.0	3	27,658	0.0	78.7	0	0	0.0	0.0	
鉱 業	0	0	0.0	1	20,000	0.1	0.0	5	54,860	0.1	123.9	0	0	0.0	0.0	
建 設 業	48	716,691	107.6	640	9,560,579	26.9	128.4	1,747	16,981,809	24.0	100.3	29	455,492	35.8	236.1	
卸 売 業	26	647,100	202.0	352	7,371,540	20.7	109.7	1,052	15,695,118	22.1	94.3	32	384,462	30.2	133.7	
小 売 業	18	319,500	122.4	297	4,708,916	13.2	113.0	892	9,400,188	13.3	99.1	14	121,332	9.5	106.9	
飲 食 店	4	31,000	45.9	109	1,229,600	3.5	102.4	371	2,440,399	3.4	97.6	2	7,870	0.6	6.2	
運 送 倉 庫 業	3	45,000	39.5	32	693,400	2.0	113.1	104	1,734,912	2.4	110.0	0	0	0.0	0.0	
サ ー ビ ス 業	29	338,500	72.5	390	4,922,052	13.8	112.2	1,199	9,796,474	13.8	102.5	4	5,892	0.5	4.4	
不 動 産 業	5	36,000	0.0	37	545,330	1.5	96.9	160	1,419,941	2.0	103.4	0	0	0.0	0.0	
そ の 他 の 産 業	2	51,000	63.8	40	850,900	2.4	182.4	87	1,164,131	1.6	124.8	0	0	0.0	0.0	
合 計	159	2,525,401	113.3	2,255	35,544,454	100.0	116.5	6,658	70,872,851	100.0	98.9	103	1,273,276	100.0	99.8	

○金融機関別保証状況【令和2年2月】

(単位:千円、%)

区分	保証承諾							保証債務残高				代位弁済			
	当月中			当期中				当期中				当期中			
	件数	金額	前年比	件数	金額	構成比	前年比	件数	金額	構成比	前年比	件数	金額	構成比	前年比
みずほ銀行	0	0	0.0	0	0	0.0	0.0	2	16,104	0.0	71.5	0	0	0.0	0.0
三菱UFJ銀行	0	0	0.0	1	20,000	0.1	33.3	16	200,753	0.3	83.1	0	0	0.0	0.0
三井住友銀行	0	0	0.0	0	0	0.0	0.0	2	26,871	0.0	83.7	0	0	0.0	0.0
小計	0	0	0.0	1	20,000	0.1	33.3	20	243,728	0.3	82.3	0	0	0.0	0.0
十六銀行	43	826,390	140.1	651	11,880,822	33.4	122.4	2,215	26,336,434	37.2	96.4	36	534,117	41.9	135.5
大垣共立銀行	19	298,320	79.4	195	3,266,757	9.2	98.2	675	7,655,679	10.8	90.1	13	62,408	4.9	25.3
北陸銀行	0	0	0.0	2	60,000	0.2	120.0	14	155,907	0.2	93.4	0	0	0.0	0.0
小計	62	1,124,710	116.5	848	15,207,579	42.8	116.2	2,904	34,148,020	48.2	94.9	49	596,525	46.8	93.1
愛知銀行	0	0	0.0	1	10,000	0.0	50.0	12	54,563	0.1	39.4	3	53,374	4.2	6,643.1
名古屋銀行	0	0	0.0	1	50,000	0.1	51.2	21	236,971	0.3	81.3	1	5,565	0.4	0.0
中京銀行	0	0	0.0	0	0	0.0	0.0	2	48,820	0.1	82.0	0	0	0.0	0.0
第三銀行	0	0	0.0	0	0	0.0	0.0	2	20,904	0.0	95.7	0	0	0.0	0.0
小計	0	0	0.0	2	60,000	0.2	38.0	37	361,258	0.5	70.6	4	58,939	4.6	7,335.7
岐阜信用金庫	78	1,203,691	106.3	1,137	17,543,725	49.4	116.1	2,976	31,271,487	44.1	101.8	44	552,498	43.4	97.6
大垣西濃信用金庫	4	74,000	370.0	50	466,736	1.3	141.5	122	815,891	1.2	113.4	1	150	0.0	19.8
関信用金庫	0	0	0.0	19	238,200	0.7	114.1	41	261,730	0.4	86.5	0	0	0.0	0.0
小計	82	1,277,691	109.9	1,206	18,248,661	51.3	116.6	3,139	32,349,108	45.6	101.9	45	552,648	43.4	92.1
商工組合中央金庫	0	0	0.0	6	160,000	0.5	317.5	13	219,281	0.3	156.2	0	0	0.0	0.0
日本政策金融公庫	0	0	0.0	0	0	0.0	0.0	0	0	0.0	0.0	0	0	0.0	0.0
小計	0	0	0.0	6	160,000	0.5	317.5	13	219,281	0.3	156.2	0	0	0.0	0.0
岐阜商工信用組合	15	123,000	124.2	191	1,845,234	5.2	121.9	529	3,523,148	5.0	119.5	5	65,164	5.1	188.0
小計	15	123,000	124.2	191	1,845,234	5.2	121.9	529	3,523,148	5.0	119.5	5	65,164	5.1	188.0
ぎふ農業協同組合	0	0	0.0	1	2,980	0.0	304.1	16	28,307	0.0	71.7	0	0	0.0	0.0
小計	0	0	0.0	1	2,980	0.0	304.1	16	28,307	0.0	71.7	0	0	0.0	0.0
合計	159	2,525,401	113.3	2,255	35,544,454	100.0	116.5	6,658	70,872,851	100.0	98.9	103	1,273,276	100.0	99.8

○制度別保証状況【令和2年2月】

(単位:千円、%)

区分	保証承諾								保証債務残高				代位弁済			
	当月中			当期中				当期中				当期中				
	件数	金額	前年比	件数	金額	構成比	前年比	件数	金額	構成比	前年比	件数	金額	構成比	前年比	
協会制度	40	624,100	102.4	584	9,548,117	26.9	155.4	2,007	25,407,878	35.8	93.6	55	710,279	55.8	98.3	
普通保証	1	9,000	14.1	45	974,090	2.7	110.0	299	6,121,417	8.6	83.8	12	216,361	17.0	129.9	
無担保保証	21	258,800	139.0	304	3,464,112	9.7	183.2	874	6,947,717	9.8	111.8	18	134,680	10.6	90.7	
当座貸越根保証	4	60,000	35.3	56	1,064,000	3.0	68.5	157	2,815,184	4.0	92.0	1	50,245	3.9	1,500.9	
無担保当座貸越根保証	0	0	0.0	0	0	0.0	0.0	3	12,513	0.0	83.8	0	0	0.0	0.0	
事業者カードローン当座貸越根保証	8	66,000	70.6	63	406,800	1.1	76.3	175	1,086,872	1.5	92.9	1	659	0.1	19.4	
長期経営資金保証	0	0	0.0	0	0	0.0	0.0	15	540,375	0.8	88.6	1	32,067	2.5	93.2	
中小企業特定社債保証	0	0	0.0	2	80,000	0.2	47.6	24	783,920	1.1	76.7	0	0	0.0	0.0	
経営安定関連保証	1	30,000	0.0	2	72,270	0.2	72.3	99	1,188,756	1.7	74.3	7	87,022	6.8	61.8	
経営革新関連保証	0	0	0.0	0	0	0.0	0.0	1	7,140	0.0	57.5	0	0	0.0	0.0	
小口零細企業保証	0	0	0.0	9	38,950	0.1	278.2	16	48,487	0.1	190.2	0	0	0.0	0.0	
東日本大震災復興緊急保証	0	0	0.0	0	0	0.0	0.0	14	242,763	0.3	76.7	1	12,526	1.0	63.2	
経営力強化保証	1	13,300	21.1	12	384,460	1.1	77.6	29	776,681	1.1	99.1	0	0	0.0	0.0	
経営者保証ガイドライン対応保証	0	0	0.0	0	0	0.0	0.0	0	0	0.0	0.0	0	0	0.0	0.0	
事業再生保証	0	0	0.0	2	21,735	0.1	128.4	10	76,816	0.1	170.9	0	0	0.0	0.0	
アシスト450	1	7,000	21.2	4	54,200	0.2	22.5	10	145,080	0.2	6.7	0	0	0.0	0.0	
税理士連携	0	0	0.0	6	146,000	0.4	59.6	5	133,000	0.2	110.8	0	0	0.0	0.0	
NEO	3	180,000	0.0	75	2,818,100	7.9	0.0	69	2,437,029	3.4	0.0	0	0	0.0	0.0	
その他	0	0	0.0	4	23,400	0.1	0.0	207	2,044,127	2.9	76.2	14	176,718	13.9	127.2	
岐阜市制度	119	1,901,301	117.5	1,671	25,996,337	73.1	106.6	4,651	45,464,973	64.2	102.2	48	562,996	44.2	101.6	
中小企業振興資金	6	48,400	161.3	100	758,854	2.1	249.9	298	1,378,951	1.9	126.2	3	23,065	1.8	44.3	
経営環境変動対策資金	14	201,800	171.0	217	3,036,410	8.5	183.4	1,050	9,229,159	13.0	89.7	14	199,607	15.7	109.3	
ぎふしアシスト短期資金	37	906,000	96.4	573	14,135,400	39.8	91.4	608	14,956,476	21.1	106.5	1	49,909	3.9	0.0	
創業者支援資金	2	15,000	0.0	28	160,800	0.5	175.7	144	435,413	0.6	105.9	3	7,246	0.6	82.6	
みらい戦略資金	0	0	0.0	2	14,000	0.0	60.9	14	95,040	0.1	88.9	0	0	0.0	0.0	
雇用促進資金	1	20,000	0.0	6	84,000	0.2	45.4	79	632,674	0.9	73.4	1	2,791	0.2	10.8	
ぎふし返済済おまとめ資金	0	0	0.0	1	36,000	0.1	138.5	17	143,775	0.2	66.2	0	0	0.0	0.0	
小口零細企業資金	30	116,900	100.9	457	2,106,891	5.9	120.6	1,609	4,463,302	6.3	112.7	7	9,068	0.7	30.7	
短期資金	2	8,000	24.2	75	731,076	2.1	95.1	65	660,432	0.9	96.5	2	16,260	1.3	274.4	
企業誘致等金	0	0	0.0	0	0	0.0	0.0	31	272,774	0.4	68.8	0	0	0.0	0.0	
ぎふし経営力強化資金	26	555,201	145.5	207	4,790,606	13.5	124.3	664	11,576,649	16.3	105.8	15	245,388	19.3	134.5	
事業所建設等金	1	30,000	0.0	2	66,000	0.2	26.6	54	1,381,450	1.9	108.2	0	0	0.0	0.0	
ぎふし事業承継資金	0	0	0.0	3	76,300	0.2	0.0	2	71,871	0.1	0.0	0	0	0.0	0.0	
その他	0	0	0.0	0	0	0.0	0.0	16	167,008	0.2	70.9	2	9,662	0.8	7,091.4	
合計	159	2,525,401	113.3	2,255	35,544,454	100.0	116.5	6,658	70,872,851	100.0	98.9	103	1,273,276	100.0	99.8	