

○事業概況【令和2年1月】

(単位:千円、%)

当月中		当月中 前年比	項目		当期中		当月末 前年比
件数	金額				件数	金額	
/	/	/	保証 申込	期首繰越 A	6	71,500	66.1
139	2,405,365	91.5		当期中 B	2,147	33,640,987	117.7
0	0	0.0		拒絶 C	0	0	0.0
0	0	0.0		申込取消 D	43	344,430	173.8
/	0	0.0		査定減額 E	/	154,605	730.6
/	/	/		調査中 F	14	194,400	108.5
/	/	/	保証 承諾	期首繰越 G	6,631	71,683,777	88.9
143	2,496,165	99.0		当期中 H	2,096	33,019,052	116.7
2	23,000	20.0		保証後取消 I	22	369,864	106.7
165	3,335,591	102.6		償還 J	1,836	30,191,672	90.2
13	118,111	162.9		代位弁済(元金) K	99	1,189,760	101.5
/	/	/		貸付報告未着 L	81	1,451,035	96.6
/	/	/		保証債務残高 M	6,689	71,500,498	98.7
/	/	/		期首求償権残高 N	268	771,739	98.3
13	118,111	162.9	代位 弁済	元金	99	1,189,760	101.5
/	492	737.6		利息	/	3,530	80.5
13	118,602	163.4		合計 O	99	1,193,290	101.4
0	1,736	53.8		回収 P	14	98,506	63.8
0	0	0.0		償却 Q	0	0	0.0
/	/	/		求償権残高 R	353	1,866,523	103.3

A+B=C+D+E+F+H

G+H=I+J+K+L+M

N+O=P+Q+R

実績月別推移表

○保証承諾

(単位:千円、%)

	平成29年度		平成30年度		平成31年度		
	件数	金額	件数	金額	件数	金額	前年比
4月	146	2,108,757	131	1,421,342	341	4,561,408	320.9
5月	166	2,915,378	198	2,583,280	302	4,434,861	171.7
6月	199	3,165,105	205	2,749,042	237	2,853,394	103.8
7月	162	2,460,136	168	2,395,911	185	3,042,037	127.0
8月	208	3,748,461	196	4,040,835	200	3,640,650	90.1
9月	221	3,358,542	177	2,677,910	195	2,980,140	111.3
10月	148	2,507,058	143	2,518,075	163	2,544,296	101.0
11月	187	3,599,775	191	3,571,919	161	3,260,638	91.3
12月	194	3,787,854	203	3,810,680	169	3,205,463	84.1
1月	154	2,916,560	144	2,522,569	143	2,496,165	99.0
2月	162	2,586,711	141	2,228,093			
3月	193	3,084,330	172	2,749,626			
合計	2,140	36,238,666	2,069	33,269,281	2,096	33,019,052	116.7

○保証債務残高

(単位:千円、%)

	平成29年度		平成30年度		平成31年度		
	件数	金額	件数	金額	件数	金額	前年比
4月	7,678	86,307,684	7,131	78,762,794	6,658	72,298,930	91.8
5月	7,616	86,074,225	7,098	77,954,198	6,750	73,532,866	94.3
6月	7,572	86,331,715	7,046	77,332,261	6,782	74,257,091	96.0
7月	7,559	85,936,342	6,997	76,519,093	6,789	74,130,784	96.9
8月	7,551	85,608,453	6,973	75,991,515	6,780	73,973,601	97.3
9月	7,527	84,841,999	6,917	75,084,898	6,792	73,908,121	98.4
10月	7,460	83,833,717	6,878	74,480,200	6,783	73,427,298	98.6
11月	7,427	82,838,421	6,827	73,556,990	6,771	72,919,918	99.1
12月	7,352	82,212,085	6,779	73,220,858	6,730	72,224,358	98.6
1月	7,308	81,057,542	6,726	72,422,095	6,689	71,500,498	98.7
2月	7,263	80,467,471	6,666	71,645,032			
3月	7,186	80,353,710	6,593	71,013,401			

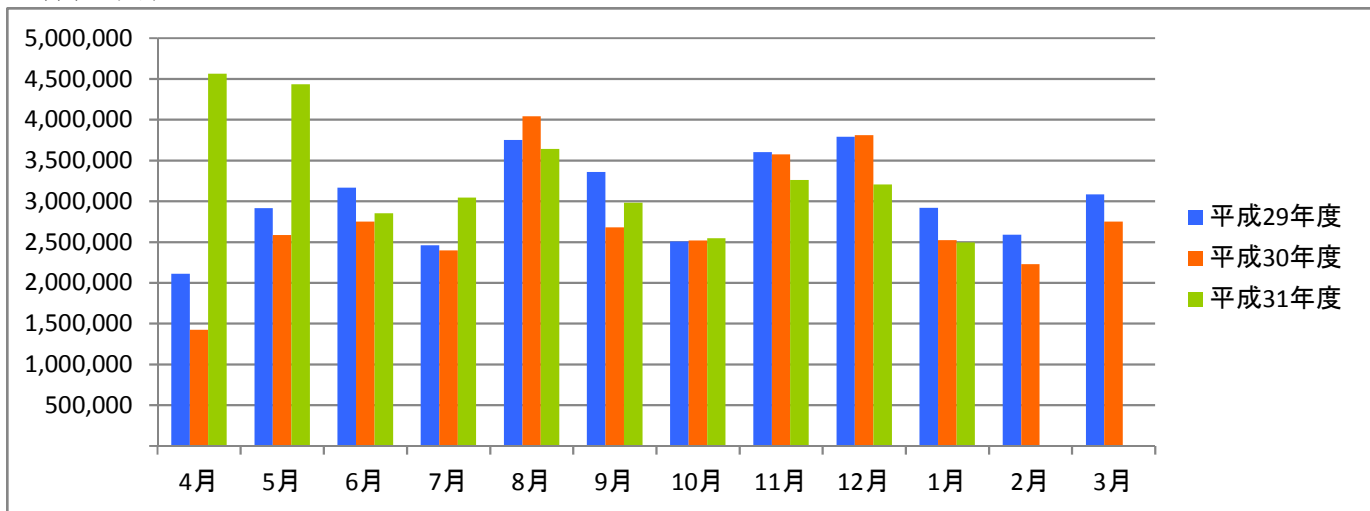
○代位弁済

(単位:千円、%)

	平成29年度		平成30年度		平成31年度		
	件数	金額	件数	金額	件数	金額	前年比
4月	2	3,872	12	242,963	8	46,493	19.1
5月	31	260,322	5	11,750	9	95,052	809.0
6月	6	22,061	7	106,690	8	33,936	31.8
7月	18	245,821	10	210,478	9	207,290	98.5
8月	9	197,220	7	82,688	2	6,136	7.4
9月	12	208,102	9	97,956	5	60,578	61.8
10月	13	257,284	8	69,775	3	13,022	18.7
11月	19	280,049	19	210,104	17	233,165	111.0
12月	11	387,089	10	71,911	25	379,014	527.1
1月	11	279,082	10	72,590	13	118,602	163.4
2月	7	62,568	6	99,495			
3月	7	109,854	7	45,241			
合計	146	2,313,323	110	1,321,641	99	1,193,290	101.4

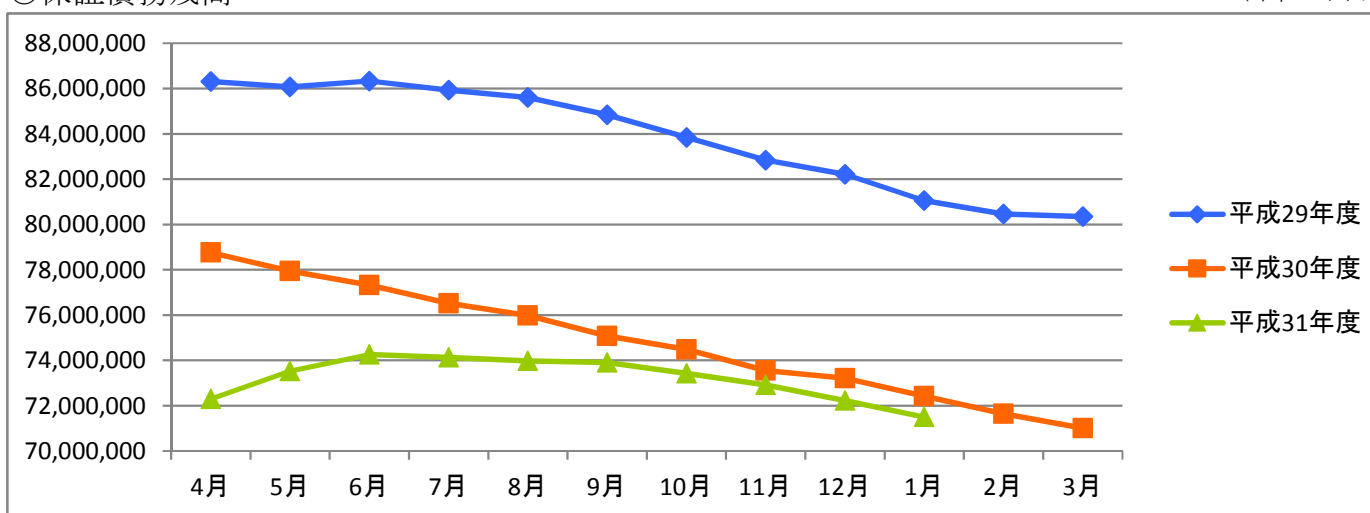
○保証承諾

(単位:千円)



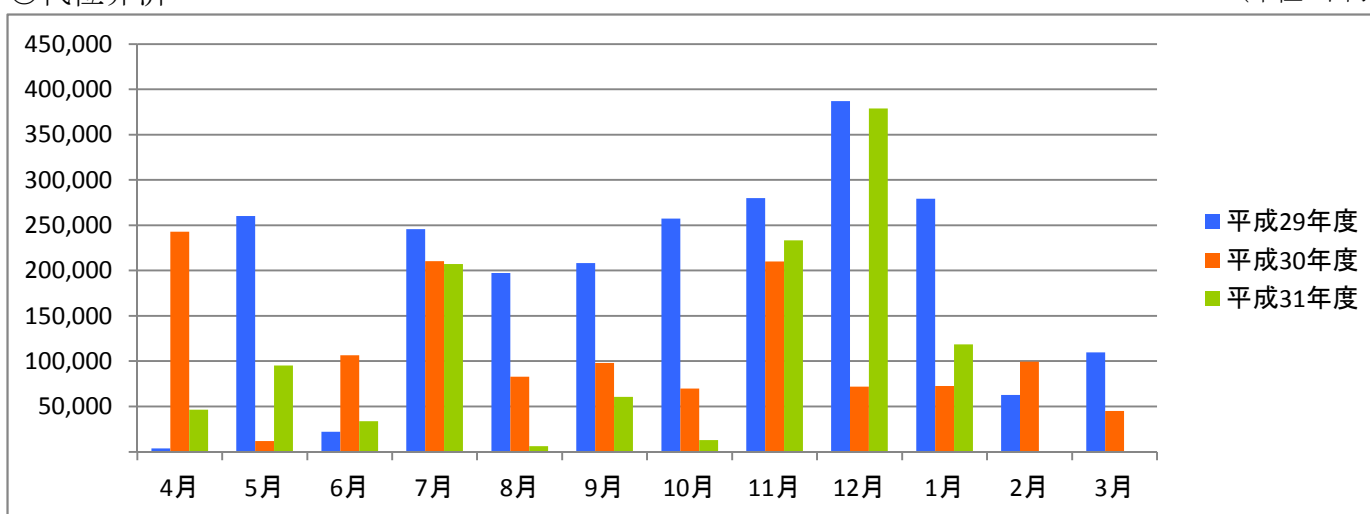
○保証債務残高

(単位:千円)



○代位弁済

(単位:千円)



資金使途別・金額別・期間別保証状況

○資金使途別保証状況【令和2年1月】

(単位:千円、%)

区分	保証承諾								保証債務残高				代位弁済			
	当月中			当期中				当期中				当期中				
	件数	金額	前年比	件数	金額	構成比	前年比	件数	金額	構成比	前年比	件数	金額	構成比	前年比	
運転資金	125	2,340,465	99.7	1,780	29,929,552	90.6	119.9	5,123	59,706,040	83.5	98.9	88	1,048,488	87.9	115.2	
設備資金	6	34,600	113.0	106	791,115	2.4	103.7	687	4,330,974	6.1	100.6	5	45,514	3.8	44.7	
運転設備資金	12	121,100	83.5	210	2,298,385	7.0	89.9	879	7,463,484	10.4	96.1	6	99,288	8.3	60.3	
合計	143	2,496,165	99.0	2,096	33,019,052	100.0	116.7	6,689	71,500,498	100.0	98.7	99	1,193,290	100.0	101.4	

○金額別保証状況【令和2年1月】

(単位:千円、%)

区分	保証承諾								保証債務残高				代位弁済			
	当月中			当期中				当期中				当期中				
	件数	金額	前年比	件数	金額	構成比	前年比	件数	金額	構成比	前年比	件数	金額	構成比	前年比	
100万円以下	1	800	32.0	71	61,166	0.2	96.7	227	113,566	0.2	98.4	1	108	0.0	14.2	
200万円以下	11	18,700	144.3	149	261,811	0.8	126.5	493	523,639	0.7	107.8	7	7,019	0.6	139.2	
300万円以下	8	22,800	47.7	163	467,570	1.4	86.1	599	1,059,449	1.5	98.7	6	10,500	0.9	150.4	
500万円以下	19	85,900	113.0	309	1,411,938	4.3	130.8	1,042	3,005,580	4.2	105.5	5	13,561	1.1	32.3	
1,000万円以下	34	302,235	121.0	460	3,943,070	11.9	118.4	1,484	8,283,951	11.6	103.2	25	121,409	10.2	163.4	
1,500万円以下	14	190,632	95.3	196	2,651,955	8.0	127.2	627	5,687,077	8.0	100.7	6	53,368	4.5	51.3	
2,000万円以下	16	302,500	143.4	316	6,148,140	18.6	198.8	722	9,946,613	13.9	130.8	15	117,478	9.8	134.9	
3,000万円以下	18	507,598	116.6	153	4,231,935	12.8	94.1	584	10,300,487	14.4	87.9	14	250,493	21.0	86.0	
5,000万円以下	20	937,000	72.8	244	11,212,121	34.0	97.0	668	20,862,354	29.2	92.6	14	392,391	32.9	105.8	
6,000万円以下	1	60,000	0.0	10	583,000	1.8	128.1	58	2,122,949	3.0	92.8	3	102,520	8.6	215.8	
7,000万円以下	1	68,000	0.0	12	812,000	2.5	135.6	56	2,408,000	3.4	111.7	0	0	0.0	0.0	
8,000万円以下	0	0	0.0	6	463,346	1.4	115.8	68	2,640,278	3.7	77.5	1	33,982	2.8	0.0	
1億円以下	0	0	0.0	4	380,000	1.2	0.0	26	1,653,510	2.3	105.2	1	31,673	2.7	21.5	
2億円以下	0	0	0.0	3	391,000	1.2	101.2	35	2,893,045	4.0	97.6	1	58,788	4.9	0.0	
3億円以下	0	0	0.0	0	0	0.0	0.0	0	0	0.0	0.0	0	0	0.0	0.0	
4億円以下	0	0	0.0	0	0	0.0	0.0	0	0	0.0	0.0	0	0	0.0	0.0	
5億円以下	0	0	0.0	0	0	0.0	0.0	0	0	0.0	0.0	0	0	0.0	0.0	
5億円超	0	0	0.0	0	0	0.0	0.0	0	0	0.0	0.0	0	0	0.0	0.0	
合計	143	2,496,165	99.0	2,096	33,019,052	100.0	116.7	6,689	71,500,498	100.0	98.7	99	1,193,290	100.0	101.4	

○期間別保証状況【令和2年1月】

(単位:千円、%)

区分	保証承諾								保証債務残高				代位弁済			
	当月中			当期中				当期中				当期中				
	件数	金額	前年比	件数	金額	構成比	前年比	件数	金額	構成比	前年比	件数	金額	構成比	前年比	
3カ月以下	5	68,000	523.1	17	201,576	0.6	109.6	3	20,000	0.0	58.8	1	25,201	2.1	0.0	
6カ月以下	6	37,000	56.9	49	662,558	2.0	94.5	38	484,332	0.7	102.5	3	77,243	6.5	1,568.4	
1年以下	71	1,664,698	88.6	662	15,210,649	46.1	94.5	773	17,625,552	24.7	96.3	6	103,308	8.7	152.7	
2年以下	9	101,432	122.7	121	1,376,832	4.2	76.1	383	3,933,703	5.5	93.3	2	50,904	4.3	1,520.6	
3年以下	2	3,500	0.0	66	290,975	0.9	120.5	184	573,763	0.8	97.6	1	5,565	0.5	0.0	
4年以下	0	0	0.0	20	106,800	0.3	108.0	78	260,141	0.4	100.3	1	1,998	0.2	0.0	
5年以下	23	134,800	182.7	351	2,445,658	7.4	155.2	1,320	5,618,396	7.9	101.2	14	110,865	9.3	133.7	
7年以下	16	275,000	88.2	620	7,176,756	21.7	177.1	2,538	19,344,590	27.1	101.2	38	339,373	28.4	95.9	
10年以下	9	190,000	195.5	164	4,415,813	13.4	138.3	1,177	17,980,101	25.1	96.0	28	332,128	27.8	64.1	
10年超	2	21,735	0.0	26	1,131,435	3.4	335.3	195	5,659,920	7.9	110.0	5	146,706	12.3	100.5	
合計	143	2,496,165	99.0	2,096	33,019,052	100.0	116.7	6,689	71,500,498	100.0	98.7	99	1,193,290	100.0	101.4	

○業種別保証状況【令和2年1月】

(単位:千円、%)

区分	保証承諾								保証債務残高				代位弁済			
	当月中			当期中					当期中				当期中			
	件数	金額	前年比	件数	金額	構成比	前年比	件数	金額	構成比	前年比	件数	金額	構成比	前年比	
製 造 業	26	513,600	92.7	333	5,301,527	16.1	112.6	1,042	12,316,901	17.2	97.4	22	298,228	25.0	96.0	
食 料 品 工 業	2	45,000	104.7	23	527,000	1.6	83.5	89	1,545,145	2.2	87.8	2	40,642	3.4	41.3	
織 維 品 工 業	5	112,000	83.2	88	1,140,640	3.5	108.8	263	2,318,838	3.2	107.8	8	24,811	2.1	22.2	
木 材 ・ 木 製 品 工 業	0	0	0.0	6	64,000	0.2	39.6	26	270,245	0.4	90.4	0	0	0.0	0.0	
家 具 ・ 建 具 工 業	3	67,000	92.4	11	157,000	0.5	64.7	51	495,370	0.7	69.1	6	181,121	15.2	0.0	
紙 工 業	1	30,000	93.8	10	230,000	0.7	130.3	32	516,990	0.7	108.6	0	0	0.0	0.0	
印 刷 ・ 製 本 業	3	47,000	55.3	29	579,000	1.8	115.0	96	1,437,211	2.0	95.8	3	9,414	0.8	309.9	
化 学 工 業	0	0	0.0	3	57,000	0.2	85.1	10	93,028	0.1	89.0	0	0	0.0	0.0	
石 油 ・ 石 炭 製 品 工 業	0	0	0.0	0	0	0.0	0.0	0	0	0.0	0.0	0	0	0.0	0.0	
ゴ ム ・ プ ラ ス チ ッ ク 工 業	1	16,000	145.5	16	312,400	0.9	107.0	48	569,398	0.8	91.6	0	0	0.0	0.0	
ゴ ム 製 品 製 造 業	0	0	0.0	0	0	0.0	0.0	2	7,852	0.0	96.1	0	0	0.0	0.0	
皮 革 工 業	0	0	0.0	0	0	0.0	0.0	0	0	0.0	0.0	0	0	0.0	0.0	
窯 業	0	0	0.0	1	20,000	0.1	0.0	12	257,045	0.4	82.9	1	33,982	2.8	0.0	
機 械 工 業	4	97,000	121.3	28	773,241	2.3	102.5	74	1,226,939	1.7	99.9	0	0	0.0	0.0	
電 気 機 器 工 業	0	0	0.0	6	104,700	0.3	161.1	18	235,300	0.3	98.4	0	0	0.0	0.0	
車 輜 工 業	0	0	0.0	5	46,000	0.1	148.4	12	101,586	0.1	111.4	0	0	0.0	0.0	
船 舶 工 業	0	0	0.0	0	0	0.0	0.0	0	0	0.0	0.0	0	0	0.0	0.0	
金 属 工 業	1	10,000	100.0	31	451,000	1.4	152.9	89	1,314,425	1.8	101.0	2	8,257	0.7	924.4	
ソ フ ト ウ ェ ア 業	3	73,600	113.2	16	309,946	0.9	160.6	37	436,766	0.6	115.2	0	0	0.0	0.0	
情 報 処 理 サ ー ビ ス 業	0	0	0.0	0	0	0.0	0.0	6	12,104	0.0	69.2	0	0	0.0	0.0	
そ の 他 の 工 業	3	16,000	640.0	60	529,600	1.6	215.0	177	1,478,658	2.1	102.8	0	0	0.0	0.0	
農 林 漁 業	0	0	0.0	0	0	0.0	0.0	3	28,282	0.0	79.1	0	0	0.0	0.0	
鉱 業	0	0	0.0	1	20,000	0.1	0.0	5	55,748	0.1	124.1	0	0	0.0	0.0	
建 設 業	40	660,600	100.5	592	8,843,887	26.8	130.5	1,750	17,085,091	23.9	100.0	29	455,492	38.2	236.1	
卸 売 業	24	450,200	112.7	326	6,724,440	20.4	105.1	1,053	15,819,869	22.1	92.8	28	304,477	25.5	105.9	
小 売 業	19	366,400	73.0	279	4,389,416	13.3	112.3	904	9,575,495	13.4	101.0	14	121,332	10.2	106.9	
飲 食 店	5	81,200	72.2	105	1,198,600	3.6	105.7	376	2,474,313	3.5	95.6	2	7,870	0.7	7.5	
運 送 倉 庫 業	2	67,000	0.0	29	648,400	2.0	130.0	105	1,744,122	2.4	110.8	0	0	0.0	0.0	
サ ー ビ ス 業	20	176,435	112.1	361	4,583,552	13.9	117.0	1,201	9,816,734	13.7	102.3	4	5,892	0.5	4.5	
不 動 産 業	2	30,730	152.9	32	509,330	1.5	90.5	162	1,419,023	2.0	101.7	0	0	0.0	0.0	
そ の 他 の 産 業	5	150,000	125.0	38	799,900	2.4	207.0	88	1,164,920	1.6	125.3	0	0	0.0	0.0	
合 計	143	2,496,165	99.0	2,096	33,019,052	100.0	116.7	6,689	71,500,498	100.0	98.7	99	1,193,290	100.0	101.4	

○金融機関別保証状況【令和2年1月】

(単位:千円、%)

区分	保証承諾							保証債務残高				代位弁済			
	当月中			当期中				当期中				当期中			
	件数	金額	前年比	件数	金額	構成比	前年比	件数	金額	構成比	前年比	件数	金額	構成比	前年比
みずほ銀行	0	0	0.0	0	0	0.0	0.0	2	16,640	0.0	70.9	0	0	0.0	0.0
三菱UFJ銀行	0	0	0.0	1	20,000	0.1	33.3	16	202,358	0.3	83.1	0	0	0.0	0.0
三井住友銀行	0	0	0.0	0	0	0.0	0.0	2	27,336	0.0	84.0	0	0	0.0	0.0
小計	0	0	0.0	1	20,000	0.1	33.3	20	246,334	0.3	82.2	0	0	0.0	0.0
十六銀行	41	589,800	94.0	608	11,054,432	33.5	121.2	2,230	26,551,040	37.1	95.6	33	463,451	38.8	117.7
大垣共立銀行	16	365,598	111.6	176	2,968,437	9.0	100.6	681	7,759,584	10.9	90.6	13	62,408	5.2	25.6
北陸銀行	0	0	0.0	2	60,000	0.2	120.0	14	158,979	0.2	92.4	0	0	0.0	0.0
小計	57	955,398	100.1	786	14,082,869	42.7	116.2	2,925	34,469,603	48.2	94.4	46	525,858	44.1	82.5
愛知銀行	0	0	0.0	1	10,000	0.0	50.0	13	65,503	0.1	46.3	2	44,055	3.7	5,483.2
名古屋銀行	0	0	0.0	1	50,000	0.2	51.2	21	238,753	0.3	81.2	1	5,565	0.5	0.0
中京銀行	0	0	0.0	0	0	0.0	0.0	2	49,713	0.1	82.3	0	0	0.0	0.0
第三銀行	0	0	0.0	0	0	0.0	0.0	3	20,986	0.0	95.8	0	0	0.0	0.0
小計	0	0	0.0	2	60,000	0.2	38.0	39	374,955	0.5	72.4	3	49,620	4.2	6,175.8
岐阜信用金庫	65	1,324,532	96.3	1,059	16,340,033	49.5	116.9	2,985	31,591,008	44.2	102.0	44	552,498	46.3	112.2
大垣西濃信用金庫	4	36,235	67.5	46	392,736	1.2	126.7	122	821,563	1.1	112.0	1	150	0.0	19.8
関信用金庫	1	15,000	100.0	19	238,200	0.7	119.8	41	263,588	0.4	86.7	0	0	0.0	0.0
小計	70	1,375,767	95.3	1,124	16,970,969	51.4	117.1	3,148	32,676,159	45.7	102.1	45	552,648	46.3	105.0
商工組合中央金庫	1	40,000	0.0	6	160,000	0.5	317.5	12	181,008	0.3	127.2	0	0	0.0	0.0
日本政策金融公庫	0	0	0.0	0	0	0.0	0.0	0	0	0.0	0.0	0	0	0.0	0.0
小計	1	40,000	0.0	6	160,000	0.5	317.5	12	181,008	0.3	127.2	0	0	0.0	0.0
岐阜商工信用組合	15	125,000	100.9	176	1,722,234	5.2	121.7	528	3,523,379	4.9	121.0	5	65,164	5.5	522.8
小計	15	125,000	100.9	176	1,722,234	5.2	121.7	528	3,523,379	4.9	121.0	5	65,164	5.5	522.8
ぎふ農業協同組合	0	0	0.0	1	2,980	0.0	0.0	17	29,059	0.0	71.7	0	0	0.0	0.0
小計	0	0	0.0	1	2,980	0.0	0.0	17	29,059	0.0	71.7	0	0	0.0	0.0
合計	143	2,496,165	99.0	2,096	33,019,052	100.0	116.7	6,689	71,500,498	100.0	98.7	99	1,193,290	100.0	101.4

○制度別保証状況【令和2年1月】

(単位:千円、%)

区分	保証承諾								保証債務残高				代位弁済			
	当月中			当期中				当期中				当期中				
	件数	金額	前年比	件数	金額	構成比	前年比	件数	金額	構成比	前年比	件数	金額	構成比	前年比	
協会制度	27	365,867	142.7	544	8,924,017	27.0	161.3	2,022	25,597,235	35.8	89.1	55	710,279	59.5	100.1	
普通保証	5	50,632	94.6	44	965,090	2.9	117.5	300	6,184,362	8.6	84.0	12	216,361	18.1	129.9	
無担保保証	11	133,500	135.7	283	3,205,312	9.7	188.1	874	6,899,465	9.6	110.1	18	134,680	11.3	96.9	
当座貸越根保証	2	60,000	120.0	52	1,004,000	3.0	72.5	159	2,828,754	4.0	93.2	1	50,245	4.2	1,500.9	
無担保当座貸越根保証	0	0	0.0	0	0	0.0	0.0	3	12,722	0.0	84.1	0	0	0.0	0.0	
事業者カードローン当座貸越根保証	5	30,000	122.4	55	340,800	1.0	77.5	179	1,107,809	1.5	93.9	1	659	0.1	0.0	
長期経営資金保証	0	0	0.0	0	0	0.0	0.0	15	543,107	0.8	88.6	1	32,067	2.7	93.2	
中小企業特定社債保証	1	40,000	0.0	2	80,000	0.2	47.6	24	790,640	1.1	76.9	0	0	0.0	0.0	
経営安定関連保証	0	0	0.0	1	42,270	0.1	42.3	101	1,201,162	1.7	74.3	7	87,022	7.3	61.8	
経営革新関連保証	0	0	0.0	0	0	0.0	0.0	1	7,580	0.0	58.9	0	0	0.0	0.0	
小口零細企業保証	0	0	0.0	9	38,950	0.1	278.2	16	49,331	0.1	189.3	0	0	0.0	0.0	
東日本大震災復興緊急保証	0	0	0.0	0	0	0.0	0.0	14	246,565	0.3	74.1	1	12,526	1.0	63.2	
経営力強化保証	0	0	0.0	11	371,160	1.1	85.8	30	821,251	1.1	103.8	0	0	0.0	0.0	
経営者保証ガイドライン対応保証	0	0	0.0	0	0	0.0	0.0	0	0	0.0	0.0	0	0	0.0	0.0	
事業再生保証	2	21,735	0.0	2	21,735	0.1	128.4	8	55,467	0.1	122.3	0	0	0.0	0.0	
アシスト450	0	0	0.0	3	47,200	0.1	22.8	13	200,205	0.3	5.6	0	0	0.0	0.0	
税理士連携	0	0	0.0	6	146,000	0.4	59.6	5	133,000	0.2	110.8	0	0	0.0	0.0	
NEO	1	30,000	0.0	72	2,638,100	8.0	0.0	69	2,454,739	3.4	0.0	0	0	0.0	0.0	
その他	0	0	0.0	4	23,400	0.1	0.0	211	2,061,076	2.9	75.7	14	176,718	14.8	127.3	
岐阜市制度	116	2,130,298	94.0	1,552	24,095,035	73.0	105.9	4,667	45,903,263	64.2	105.1	44	483,011	40.5	103.3	
中小企業振興資金	2	21,200	114.0	94	710,454	2.2	259.6	296	1,375,112	1.9	124.9	3	23,065	1.9	65.5	
経営環境変動対策資金	6	142,000	207.3	203	2,834,610	8.6	184.4	1,060	9,470,653	13.2	90.2	11	128,941	10.8	70.6	
ぎふしアシスト短期資金	68	1,622,600	88.8	536	13,229,400	40.1	91.0	612	15,119,092	21.1	117.8	1	49,909	4.2	0.0	
創業者支援資金	3	23,000	766.7	26	145,800	0.4	159.3	143	420,205	0.6	99.2	3	7,246	0.6	82.6	
みらい戦略資金	1	4,000	50.0	2	14,000	0.0	60.9	14	96,536	0.1	95.8	0	0	0.0	0.0	
雇用促進資金	0	0	0.0	5	64,000	0.2	34.6	81	660,129	0.9	73.9	1	2,791	0.2	10.8	
ぎふし返済済おまとめ資金	0	0	0.0	1	36,000	0.1	138.5	19	153,491	0.2	69.6	0	0	0.0	0.0	
小口零細企業資金	19	72,600	87.4	427	1,989,991	6.0	122.0	1,611	4,496,776	6.3	113.1	7	9,068	0.8	30.7	
短期資金	4	15,000	41.7	73	723,076	2.2	98.2	68	677,305	0.9	98.7	1	6,941	0.6	117.1	
企業誘致等金	0	0	0.0	0	0	0.0	0.0	31	276,725	0.4	68.8	0	0	0.0	0.0	
ぎふし経営力強化資金	11	213,598	96.0	181	4,235,404	12.8	121.9	661	11,556,044	16.2	104.7	15	245,388	20.6	217.5	
事業所建設等金	0	0	0.0	1	36,000	0.1	14.5	53	1,361,151	1.9	105.9	0	0	0.0	0.0	
ぎふし事業承継資金	2	16,300	0.0	3	76,300	0.2	0.0	2	72,500	0.1	0.0	0	0	0.0	0.0	
その他	0	0	0.0	0	0	0.0	0.0	16	167,544	0.2	70.8	2	9,662	0.8	7,091.4	
合計	143	2,496,165	99.0	2,096	33,019,052	100.0	116.7	6,689	71,500,498	100.0	98.7	99	1,193,290	100.0	101.4	