

○事業概況【令和元年12月】

(単位:千円、%)

当月中		当月中 前年比	項目		当期中		当月末 前年比
件数	金額				件数	金額	
/	/	/	保証 申込	期首繰越 A	6	71,500	66.1
173	3,249,493	89.9		当期中 B	2,008	31,235,622	120.3
0	0	0.0	拒絶 C	0	0	0.0	
4	33,200	0.0	申込取消 D	43	344,430	227.8	
/	3,030	33.7	査定減額 E	/	154,605	901.0	
/	/	/	調査中 F	18	285,200	228.2	
/	/	/	保証 承諾	期首繰越 G	6,631	71,683,777	88.9
169	3,205,463	84.1		当期中 H	1,953	30,522,887	118.4
0	0	0.0	保証後取消 I	20	346,864	149.8	
198	4,036,619	85.1	償還 J	1,671	26,856,081	88.9	
25	377,670	526.9	代位弁済(元金) K	86	1,071,649	97.4	
/	/	/	貸付報告未着 L	77	1,707,713	105.3	
/	/	/	保証債務残高 M	6,730	72,224,358	98.6	
/	/	/	期首求償権残高 N	268	771,739	98.3	
25	377,670	526.9	代位 弁済	元金	86	1,071,649	97.4
/	1,344	592.3		利息	/	3,038	70.4
25	379,014	527.1		合計 O	86	1,074,688	97.3
0	1,202	2.7	回収 P	14	96,770	64.0	
0	0	0.0	償却 Q	0	0	0.0	
/	/	/	求償権残高 R	340	1,749,657	100.7	

A+B=C+D+E+F+H

G+H=I+J+K+L+M

N+O=P+Q+R

実績月別推移表

○保証承諾

(単位:千円、%)

	平成29年度		平成30年度		平成31年度		
	件数	金額	件数	金額	件数	金額	前年比
4月	146	2,108,757	131	1,421,342	341	4,561,408	320.9
5月	166	2,915,378	198	2,583,280	302	4,434,861	171.7
6月	199	3,165,105	205	2,749,042	237	2,853,394	103.8
7月	162	2,460,136	168	2,395,911	185	3,042,037	127.0
8月	208	3,748,461	196	4,040,835	200	3,640,650	90.1
9月	221	3,358,542	177	2,677,910	195	2,980,140	111.3
10月	148	2,507,058	143	2,518,075	163	2,544,296	101.0
11月	187	3,599,775	191	3,571,919	161	3,260,638	91.3
12月	194	3,787,854	203	3,810,680	169	3,205,463	84.1
1月	154	2,916,560	144	2,522,569			
2月	162	2,586,711	141	2,228,093			
3月	193	3,084,330	172	2,749,626			
合計	2,140	36,238,666	2,069	33,269,281	1,953	30,522,887	118.4

○保証債務残高

(単位:千円、%)

	平成29年度		平成30年度		平成31年度		
	件数	金額	件数	金額	件数	金額	前年比
4月	7,678	86,307,684	7,131	78,762,794	6,658	72,298,930	91.8
5月	7,616	86,074,225	7,098	77,954,198	6,750	73,532,866	94.3
6月	7,572	86,331,715	7,046	77,332,261	6,782	74,257,091	96.0
7月	7,559	85,936,342	6,997	76,519,093	6,789	74,130,784	96.9
8月	7,551	85,608,453	6,973	75,991,515	6,780	73,973,601	97.3
9月	7,527	84,841,999	6,917	75,084,898	6,792	73,908,121	98.4
10月	7,460	83,833,717	6,878	74,480,200	6,783	73,427,298	98.6
11月	7,427	82,838,421	6,827	73,556,990	6,771	72,919,918	99.1
12月	7,352	82,212,085	6,779	73,220,858	6,730	72,224,358	98.6
1月	7,308	81,057,542	6,726	72,422,095			
2月	7,263	80,467,471	6,666	71,645,032			
3月	7,186	80,353,710	6,593	71,013,401			

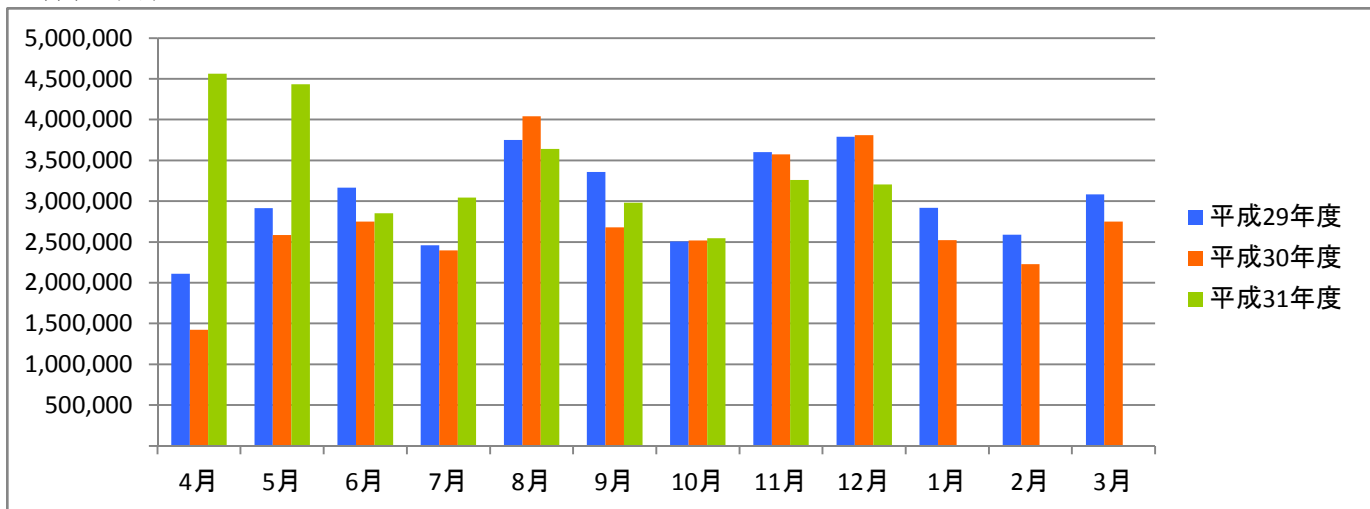
○代位弁済

(単位:千円、%)

	平成29年度		平成30年度		平成31年度		
	件数	金額	件数	金額	件数	金額	前年比
4月	2	3,872	12	242,963	8	46,493	19.1
5月	31	260,322	5	11,750	9	95,052	809.0
6月	6	22,061	7	106,690	8	33,936	31.8
7月	18	245,821	10	210,478	9	207,290	98.5
8月	9	197,220	7	82,688	2	6,136	7.4
9月	12	208,102	9	97,956	5	60,578	61.8
10月	13	257,284	8	69,775	3	13,022	18.7
11月	19	280,049	19	210,104	17	233,165	111.0
12月	11	387,089	10	71,911	25	379,014	527.1
1月	11	279,082	10	72,590			
2月	7	62,568	6	99,495			
3月	7	109,854	7	45,241			
合計	146	2,313,323	110	1,321,641	86	1,074,688	97.3

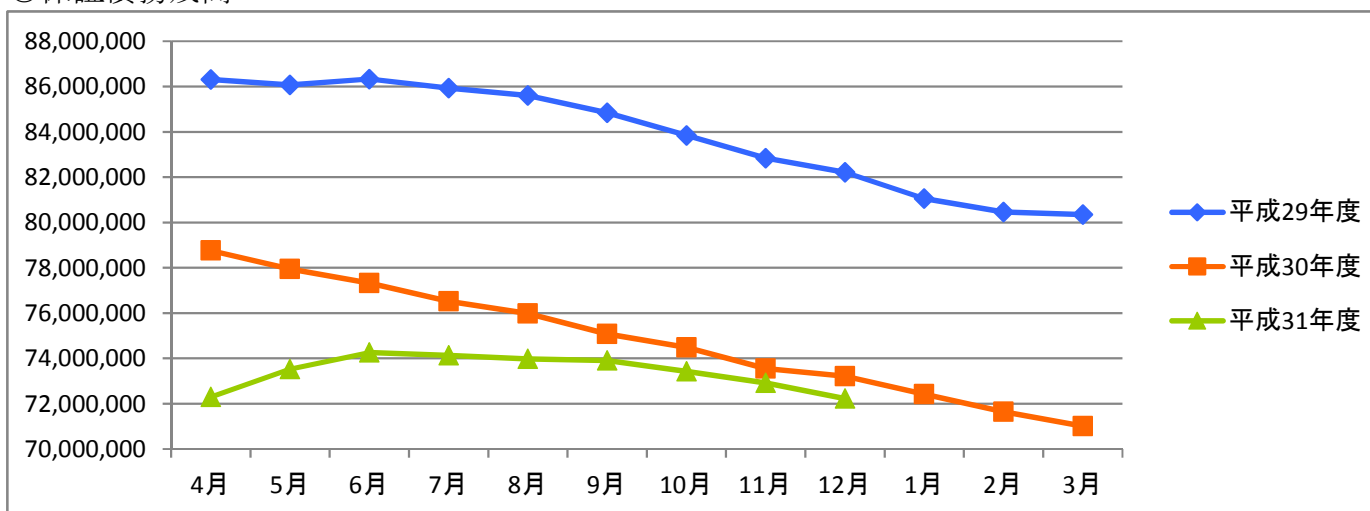
○保証承諾

(単位:千円)



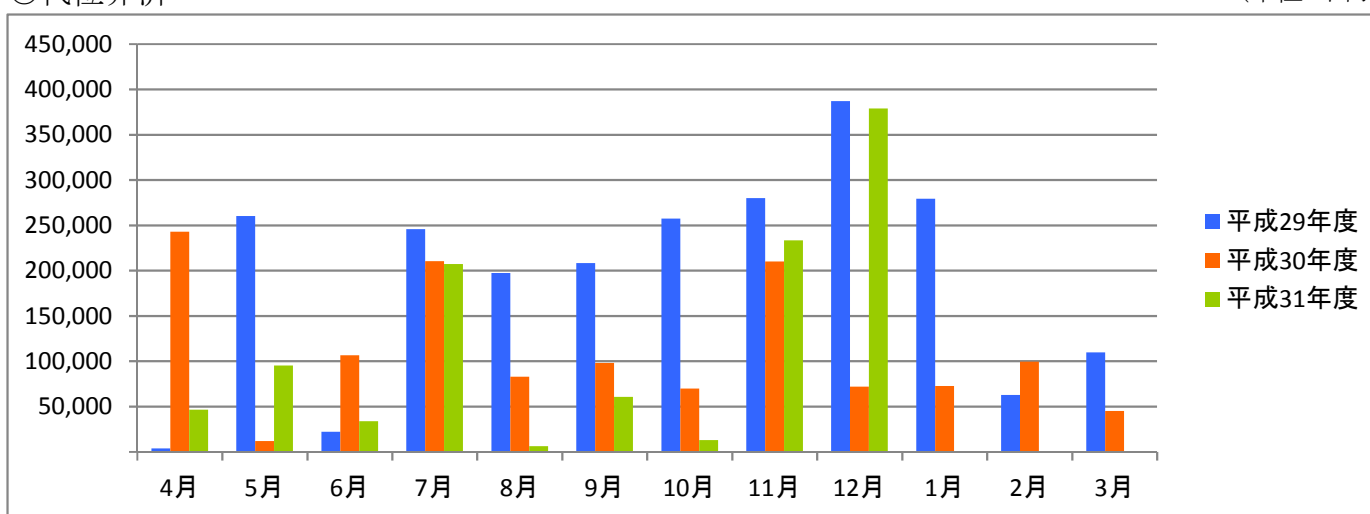
○保証債務残高

(単位:千円)



○代位弁済

(単位:千円)



資金使途別・金額別・期間別保証状況

○資金使途別保証状況【令和元年12月】

(単位:千円、%)

区分	保証承諾								保証債務残高				代位弁済			
	当月中			当期中				当期中				当期中				
	件数	金額	前年比	件数	金額	構成比	前年比	件数	金額	構成比	前年比	件数	金額	構成比	前年比	
運転資金	136	2,918,162	85.2	1,655	27,589,087	90.4	121.9	5,162	60,387,778	83.6	99.1	77	955,312	88.9	112.8	
設備資金	10	40,160	25.2	100	756,515	2.5	103.3	687	4,354,852	6.0	99.6	5	45,514	4.2	44.7	
運転設備資金	23	247,141	109.0	198	2,177,285	7.1	90.3	881	7,481,728	10.4	94.7	4	73,862	6.9	47.4	
合計	169	3,205,463	84.1	1,953	30,522,887	100.0	118.4	6,730	72,224,358	100.0	98.6	86	1,074,688	100.0	97.3	

○金額別保証状況【令和元年12月】

(単位:千円、%)

区分	保証承諾								保証債務残高				代位弁済			
	当月中			当期中				当期中				当期中				
	件数	金額	前年比	件数	金額	構成比	前年比	件数	金額	構成比	前年比	件数	金額	構成比	前年比	
100万円以下	4	3,300	165.0	70	60,366	0.2	99.3	231	118,660	0.2	99.7	1	108	0.0	14.2	
200万円以下	10	17,841	134.1	138	243,111	0.8	125.3	491	531,866	0.7	106.5	6	5,022	0.5	99.6	
300万円以下	13	37,082	61.2	155	444,770	1.5	89.8	608	1,092,144	1.5	101.5	6	10,500	1.0	150.4	
500万円以下	27	123,390	121.4	290	1,326,038	4.3	132.2	1,042	3,032,028	4.2	103.7	4	11,552	1.1	32.6	
1,000万円以下	38	319,370	82.0	426	3,640,835	11.9	118.2	1,495	8,398,969	11.6	102.8	21	100,924	9.4	175.2	
1,500万円以下	11	150,000	46.5	182	2,461,323	8.1	130.6	629	5,747,271	8.0	101.4	5	41,334	3.8	44.5	
2,000万円以下	15	293,000	83.7	300	5,845,640	19.2	202.9	724	9,997,116	13.8	129.1	14	115,049	10.7	187.2	
3,000万円以下	13	362,480	48.8	135	3,724,337	12.2	91.7	591	10,430,750	14.4	88.1	9	170,843	15.9	61.3	
5,000万円以下	34	1,568,000	100.0	224	10,275,121	33.7	100.1	675	21,039,337	29.1	93.3	14	392,391	36.5	105.8	
6,000万円以下	0	0	0.0	9	523,000	1.7	114.9	58	2,124,034	2.9	91.9	3	102,520	9.5	215.8	
7,000万円以下	1	61,000	0.0	11	744,000	2.4	124.2	56	2,424,896	3.4	111.1	0	0	0.0	0.0	
8,000万円以下	1	80,000	100.0	6	463,346	1.5	115.8	69	2,692,403	3.7	77.6	1	33,982	3.2	0.0	
1億円以下	2	190,000	0.0	4	380,000	1.2	0.0	26	1,669,539	2.3	99.4	1	31,673	2.9	21.5	
2億円以下	0	0	0.0	3	391,000	1.3	101.2	35	2,925,345	4.1	97.6	1	58,788	5.5	0.0	
3億円以下	0	0	0.0	0	0	0.0	0.0	0	0	0.0	0.0	0	0	0.0	0.0	
4億円以下	0	0	0.0	0	0	0.0	0.0	0	0	0.0	0.0	0	0	0.0	0.0	
5億円以下	0	0	0.0	0	0	0.0	0.0	0	0	0.0	0.0	0	0	0.0	0.0	
5億円超	0	0	0.0	0	0	0.0	0.0	0	0	0.0	0.0	0	0	0.0	0.0	
合計	169	3,205,463	84.1	1,953	30,522,887	100.0	118.4	6,730	72,224,358	100.0	98.6	86	1,074,688	100.0	97.3	

○期間別保証状況【令和元年12月】

(単位:千円、%)

区分	保証承諾								保証債務残高				代位弁済			
	当月中			当期中				当期中				当期中				
	件数	金額	前年比	件数	金額	構成比	前年比	件数	金額	構成比	前年比	件数	金額	構成比	前年比	
3カ月以下	1	2,000	9.5	12	133,576	0.4	78.1	1	13,000	0.0	68.4	1	25,201	2.3	0.0	
6カ月以下	6	42,500	39.0	43	625,558	2.0	98.3	35	467,945	0.6	106.7	3	77,243	7.2	1,568.4	
1年以下	81	2,198,180	94.7	591	13,545,951	44.4	95.3	780	17,639,955	24.4	96.7	6	103,308	9.6	167.3	
2年以下	12	180,500	131.3	112	1,275,400	4.2	73.9	384	3,898,067	5.4	91.8	2	50,904	4.7	1,520.6	
3年以下	2	4,400	17.4	64	287,475	0.9	119.1	187	593,398	0.8	100.0	1	5,565	0.5	0.0	
4年以下	1	3,500	21.9	20	106,800	0.3	108.0	78	269,686	0.4	103.0	1	1,998	0.2	0.0	
5年以下	24	153,431	66.5	328	2,310,858	7.6	153.8	1,324	5,711,055	7.9	100.8	14	110,865	10.3	138.8	
7年以下	31	341,712	81.5	604	6,901,756	22.6	184.5	2,556	19,678,377	27.2	101.2	30	275,449	25.6	81.4	
10年以下	11	279,240	86.1	155	4,225,813	13.8	136.5	1,189	18,225,101	25.2	95.8	24	300,471	28.0	62.3	
10年超	0	0	0.0	24	1,109,700	3.6	328.9	196	5,727,773	7.9	108.4	4	123,684	11.5	92.7	
合計	169	3,205,463	84.1	1,953	30,522,887	100.0	118.4	6,730	72,224,358	100.0	98.6	86	1,074,688	100.0	97.3	

○業種別保証状況【令和元年12月】

(単位:千円、%)

区分	保証承諾								保証債務残高				代位弁済			
	当月中			当期中					当期中				当期中			
	件数	金額	前年比	件数	金額	構成比	前年比	件数	金額	構成比	前年比	件数	金額	構成比	前年比	
製 造 業	21	330,212	69.1	307	4,787,927	15.7	115.3	1,050	12,406,708	17.2	96.5	22	298,228	27.8	104.2	
食 料 品 工 業	1	3,500	0.0	21	482,000	1.6	81.9	89	1,554,995	2.2	87.0	2	40,642	3.8	41.3	
織 維 品 工 業	6	79,712	41.0	83	1,028,640	3.4	112.6	267	2,355,929	3.3	104.0	8	24,811	2.3	28.4	
木 材 ・ 木 製 品 工 業	2	12,000	240.0	6	64,000	0.2	44.8	27	276,376	0.4	91.8	0	0	0.0	0.0	
家 具 ・ 建 具 工 業	0	0	0.0	8	90,000	0.3	52.8	53	500,396	0.7	69.6	6	181,121	16.9	0.0	
紙 工 業	0	0	0.0	9	200,000	0.7	138.4	32	520,926	0.7	108.3	0	0	0.0	0.0	
印 刷 ・ 製 本 業	2	81,000	100.0	26	532,000	1.7	127.2	96	1,444,696	2.0	95.5	3	9,414	0.9	309.9	
化 学 工 業	1	2,000	100.0	3	57,000	0.2	85.1	10	93,987	0.1	89.1	0	0	0.0	0.0	
石 油 ・ 石 炭 製 品 工 業	0	0	0.0	0	0	0.0	0.0	0	0	0.0	0.0	0	0	0.0	0.0	
ゴ ム ・ プ ラ ス チ ッ ク 工 業	5	116,000	101.8	15	296,400	1.0	105.5	47	556,968	0.8	89.5	0	0	0.0	0.0	
ゴ ム 製 品 製 造 業	0	0	0.0	0	0	0.0	0.0	2	7,879	0.0	96.1	0	0	0.0	0.0	
皮 革 工 業	0	0	0.0	0	0	0.0	0.0	0	0	0.0	0.0	0	0	0.0	0.0	
窯 業	0	0	0.0	1	20,000	0.1	0.0	12	259,672	0.4	83.1	1	33,982	3.2	0.0	
機 械 工 業	0	0	0.0	24	676,241	2.2	100.2	74	1,236,650	1.7	99.8	0	0	0.0	0.0	
電 気 機 器 工 業	0	0	0.0	6	104,700	0.3	161.1	18	237,783	0.3	98.6	0	0	0.0	0.0	
車 輛 工 業	0	0	0.0	5	46,000	0.2	148.4	12	102,731	0.1	111.2	0	0	0.0	0.0	
船 舶 工 業	0	0	0.0	0	0	0.0	0.0	0	0	0.0	0.0	0	0	0.0	0.0	
金 属 工 業	2	27,000	1,350.0	30	441,000	1.4	154.7	90	1,304,345	1.8	100.0	2	8,257	0.8	924.4	
ソ フ ト ウ ェ ア 業	1	7,000	0.0	13	236,346	0.8	184.6	38	445,305	0.6	115.9	0	0	0.0	0.0	
情 報 処 理 サ ー ビ ス 業	0	0	0.0	0	0	0.0	0.0	6	12,554	0.0	69.9	0	0	0.0	0.0	
そ の 他 の 工 業	1	2,000	7.1	57	513,600	1.7	210.7	177	1,495,517	2.1	102.6	0	0	0.0	0.0	
農 林 漁 業	0	0	0.0	0	0	0.0	0.0	3	28,906	0.0	79.4	0	0	0.0	0.0	
鉱 業	0	0	0.0	1	20,000	0.1	0.0	5	56,636	0.1	124.4	0	0	0.0	0.0	
建 設 業	52	1,046,980	106.3	552	8,183,287	26.8	133.7	1,755	17,249,831	23.9	100.7	25	427,524	39.8	240.3	
卸 売 業	34	901,700	86.3	302	6,274,240	20.6	104.6	1,066	16,065,712	22.2	92.7	24	265,085	24.7	92.2	
小 売 業	18	303,500	69.9	260	4,023,016	13.2	118.1	911	9,667,767	13.4	101.3	10	72,494	6.7	63.9	
飲 食 店	6	42,000	43.8	100	1,117,400	3.7	109.4	374	2,508,581	3.5	96.1	2	7,870	0.7	7.5	
運 送 倉 庫 業	4	153,000	318.8	27	581,400	1.9	116.5	107	1,761,627	2.4	110.4	0	0	0.0	0.0	
サ ー ビ ス 業	30	318,571	62.2	341	4,407,117	14.4	117.2	1,204	9,866,985	13.7	101.4	3	3,487	0.3	3.6	
不 動 産 業	2	9,500	7.4	30	478,600	1.6	88.2	164	1,446,175	2.0	102.3	0	0	0.0	0.0	
そ の 他 の 産 業	2	100,000	117.6	33	649,900	2.1	244.0	91	1,165,429	1.6	125.2	0	0	0.0	0.0	
合 計	169	3,205,463	84.1	1,953	30,522,887	100.0	118.4	6,730	72,224,358	100.0	98.6	86	1,074,688	100.0	97.3	

○金融機関別保証状況【令和元年12月】

(単位:千円、%)

区分	保証承諾							保証債務残高				代位弁済			
	当月中			当期中				当期中				当期中			
	件数	金額	前年比	件数	金額	構成比	前年比	件数	金額	構成比	前年比	件数	金額	構成比	前年比
みずほ銀行	0	0	0.0	0	0	0.0	0.0	2	17,176	0.0	69.4	0	0	0.0	0.0
三菱UFJ銀行	0	0	0.0	1	20,000	0.1	33.3	16	203,952	0.3	83.0	0	0	0.0	0.0
三井住友銀行	0	0	0.0	0	0	0.0	0.0	2	27,801	0.0	84.3	0	0	0.0	0.0
小計	0	0	0.0	1	20,000	0.1	33.3	20	248,929	0.3	82.1	0	0	0.0	0.0
十六銀行	50	1,248,400	81.1	567	10,464,632	34.3	123.2	2,235	26,779,611	37.1	95.1	32	461,022	42.9	122.1
大垣共立銀行	12	125,053	45.9	160	2,602,839	8.5	99.2	688	7,809,001	10.8	90.6	13	62,408	5.8	25.6
北陸銀行	2	60,000	120.0	2	60,000	0.2	120.0	13	152,052	0.2	85.4	0	0	0.0	0.0
小計	64	1,433,453	77.0	729	13,127,471	43.0	117.6	2,936	34,740,663	48.1	94.0	45	523,430	48.7	84.3
愛知銀行	0	0	0.0	1	10,000	0.0	50.0	14	70,038	0.1	48.1	2	44,055	4.1	5,483.2
名古屋銀行	0	0	0.0	1	50,000	0.2	51.2	21	241,822	0.3	81.4	1	5,565	0.5	0.0
中京銀行	0	0	0.0	0	0	0.0	0.0	2	50,606	0.1	82.5	0	0	0.0	0.0
第三銀行	0	0	0.0	0	0	0.0	0.0	3	21,069	0.0	95.9	0	0	0.0	0.0
小計	0	0	0.0	2	60,000	0.2	38.0	40	383,534	0.5	72.9	3	49,620	4.6	6,175.8
岐阜信用金庫	89	1,500,540	90.0	994	15,015,501	49.2	119.1	3,012	32,003,571	44.3	102.3	33	459,346	42.7	105.3
大垣西濃信用金庫	2	54,000	158.8	42	356,501	1.2	139.1	122	770,310	1.1	104.0	1	150	0.0	19.8
関信用金庫	0	0	0.0	18	223,200	0.7	121.4	41	265,524	0.4	87.0	0	0	0.0	0.0
小計	91	1,554,540	90.8	1,054	15,595,202	51.1	119.6	3,175	33,039,404	45.7	102.2	34	459,496	42.8	97.7
商工組合中央金庫	3	96,000	240.0	5	120,000	0.4	238.1	12	175,147	0.2	121.3	0	0	0.0	0.0
日本政策金融公庫	0	0	0.0	0	0	0.0	0.0	0	0	0.0	0.0	0	0	0.0	0.0
小計	3	96,000	240.0	5	120,000	0.4	238.1	12	175,147	0.2	121.3	0	0	0.0	0.0
岐阜商工信用組合	11	121,470	61.5	161	1,597,234	5.2	123.8	530	3,606,670	5.0	123.0	4	42,142	3.9	338.1
小計	11	121,470	61.5	161	1,597,234	5.2	123.8	530	3,606,670	5.0	123.0	4	42,142	3.9	338.1
ぎふ農業協同組合	0	0	0.0	1	2,980	0.0	0.0	17	30,010	0.0	71.9	0	0	0.0	0.0
小計	0	0	0.0	1	2,980	0.0	0.0	17	30,010	0.0	71.9	0	0	0.0	0.0
合計	169	3,205,463	84.1	1,953	30,522,887	100.0	118.4	6,730	72,224,358	100.0	98.6	86	1,074,688	100.0	97.3

○制度別保証状況【令和元年12月】

(単位:千円、%)

区分	保証承諾								保証債務残高				代位弁済			
	当月中			当期中				当期中				当期中				
	件数	金額	前年比	件数	金額	構成比	前年比	件数	金額	構成比	前年比	件数	金額	構成比	前年比	
協会制度	35	708,312	123.0	517	8,558,150	28.0	162.2	2,043	25,873,361	35.8	84.1	44	598,379	55.7	90.3	
普通保証	1	20,000	20.4	39	914,458	3.0	119.1	301	6,286,608	8.7	84.7	8	176,969	16.5	106.2	
無担保保証	17	310,212	151.0	272	3,071,812	10.1	191.3	882	6,942,757	9.6	109.5	16	116,850	10.9	84.1	
当座貸越根保証	6	163,000	196.4	50	944,000	3.1	70.8	158	2,784,324	3.9	91.6	1	50,245	4.7	1,500.9	
無担保当座貸越根保証	0	0	0.0	0	0	0.0	0.0	3	12,931	0.0	84.3	0	0	0.0	0.0	
事業者カードローン当座貸越根保証	5	17,000	31.2	50	310,800	1.0	74.9	180	1,111,944	1.5	92.3	1	659	0.1	0.0	
長期経営資金保証	0	0	0.0	0	0	0.0	0.0	15	545,930	0.8	77.6	1	32,067	3.0	93.2	
中小企業特定社債保証	1	40,000	166.7	1	40,000	0.1	23.8	26	819,840	1.1	77.4	0	0	0.0	0.0	
経営安定関連保証	0	0	0.0	1	42,270	0.1	42.3	105	1,241,908	1.7	76.0	5	59,371	5.5	42.1	
経営革新関連保証	0	0	0.0	0	0	0.0	0.0	1	8,020	0.0	60.3	0	0	0.0	0.0	
小口零細企業保証	1	4,000	88.9	9	38,950	0.1	278.2	16	50,052	0.1	188.0	0	0	0.0	0.0	
東日本大震災復興緊急保証	0	0	0.0	0	0	0.0	0.0	14	250,825	0.3	74.3	1	12,526	1.2	63.2	
経営力強化保証	0	0	0.0	11	371,160	1.2	85.8	30	828,342	1.1	103.9	0	0	0.0	0.0	
経営者保証ガイドライン対応保証	0	0	0.0	0	0	0.0	0.0	0	0	0.0	0.0	0	0	0.0	0.0	
事業再生保証	0	0	0.0	0	0	0.0	0.0	8	55,994	0.1	122.1	0	0	0.0	0.0	
アシスト450	1	40,000	44.4	3	47,200	0.2	26.6	14	250,979	0.3	4.8	0	0	0.0	0.0	
税理士連携	1	13,000	0.0	6	146,000	0.5	59.6	5	133,000	0.2	110.8	0	0	0.0	0.0	
NEO	2	101,100	0.0	71	2,608,100	8.5	0.0	68	2,442,544	3.4	0.0	0	0	0.0	0.0	
その他	0	0	0.0	4	23,400	0.1	0.0	217	2,107,366	2.9	74.6	11	149,691	13.9	162.4	
岐阜市制度	134	2,497,151	77.2	1,436	21,964,737	72.0	107.2	4,687	46,350,997	64.2	109.2	42	476,308	44.3	107.9	
中小企業振興資金	5	37,970	118.3	92	689,254	2.3	270.3	294	1,373,620	1.9	123.3	3	23,065	2.1	65.5	
経営環境変動対策資金	12	99,000	53.4	197	2,692,610	8.8	183.3	1,071	9,666,366	13.4	89.8	11	128,941	12.0	75.2	
ぎふしアシスト短期資金	68	1,876,000	86.9	468	11,606,800	38.0	91.3	614	15,138,141	21.0	136.5	1	49,909	4.6	0.0	
創業者支援資金	4	19,500	0.0	23	122,800	0.4	138.8	147	429,431	0.6	97.8	2	4,842	0.5	0.0	
みらい戦略資金	0	0	0.0	1	10,000	0.0	66.7	14	96,008	0.1	89.8	0	0	0.0	0.0	
雇用促進資金	1	10,000	12.5	5	64,000	0.2	34.6	81	675,384	0.9	73.6	1	2,791	0.3	10.8	
ぎふし返済済おまとめ資金	0	0	0.0	1	36,000	0.1	138.5	19	155,805	0.2	69.6	0	0	0.0	0.0	
小口零細企業資金	29	141,731	97.1	408	1,917,391	6.3	123.8	1,615	4,557,921	6.3	112.6	7	9,068	0.8	30.7	
短期資金	4	34,000	51.5	69	708,076	2.3	101.2	68	678,707	0.9	90.2	1	6,941	0.6	0.0	
企業誘致等金	0	0	0.0	0	0	0.0	0.0	31	281,411	0.4	68.8	0	0	0.0	0.0	
ぎふし経営力強化資金	11	278,950	63.1	170	4,021,806	13.2	123.7	662	11,697,435	16.2	105.8	15	245,388	22.8	217.5	
事業所建設等金	0	0	0.0	1	36,000	0.1	14.5	53	1,370,933	1.9	106.1	0	0	0.0	0.0	
ぎふし事業承継資金	0	0	0.0	1	60,000	0.2	0.0	1	57,500	0.1	0.0	0	0	0.0	0.0	
その他	0	0	0.0	0	0	0.0	0.0	17	172,336	0.2	71.6	1	5,364	0.5	3,937.2	
合計	169	3,205,463	84.1	1,953	30,522,887	100.0	118.4	6,730	72,224,358	100.0	98.6	86	1,074,688	100.0	97.3	