

## ○事業概況【平成31年4月】

(単位:千円、%)

当月中		当月中 前年比	項目		当期中		当月末 前年比
件数	金額				件数	金額	
/	/	/	保証 申込	期首繰越 A	6	71,500	66.1
380	4,952,808	331.7		当期中 B	380	4,952,808	331.7
0	0	0.0		拒絶 C	0	0	0.0
5	31,500	450.0		申込取消 D	5	31,500	450.0
/	56,500	0.0		査定減額 E	/	56,500	0.0
/	/	/		調査中 F	40	374,900	216.5
/	/	/	保証 承諾	期首繰越 G	6,631	71,683,777	88.9
341	4,561,408	320.9		当期中 H	341	4,561,408	320.9
2	15,000	250.0		保証後取消 I	2	15,000	250.0
182	2,264,139	98.7		償還 J	182	2,264,139	98.7
8	46,415	19.2		代位弁済(元金) K	8	46,415	19.2
/	/	/		貸付報告未着 L	122	1,620,700	221.1
/	/	/		保証債務残高 M	6,658	72,298,930	91.8
/	/	/		期首求償権残高 N	268	771,739	98.3
8	46,415	19.2	代位 弁済	元金	8	46,415	19.2
/	78	6.8		利息	/	78	6.8
8	46,493	19.1		合計 O	8	46,493	19.1
0	7,957	68.1		回収 P	0	7,957	68.1
0	0	0.0		償却 Q	0	0	0.0
/	/	/		求償権残高 R	276	810,276	79.7

A+B=C+D+E+F+H

G+H=I+J+K+L+M

N+O=P+Q+R

# 実績月別推移表

## ○保証承諾

(単位:千円、%)

	平成29年度		平成30年度		平成31年度		
	件数	金額	件数	金額	件数	金額	前年比
4月	146	2,108,757	131	1,421,342	341	4,561,408	320.9
5月	166	2,915,378	198	2,583,280			
6月	199	3,165,105	205	2,749,042			
7月	162	2,460,136	168	2,395,911			
8月	208	3,748,461	196	4,040,835			
9月	221	3,358,542	177	2,677,910			
10月	148	2,507,058	143	2,518,075			
11月	187	3,599,775	191	3,571,919			
12月	194	3,787,854	203	3,810,680			
1月	154	2,916,560	144	2,522,569			
2月	162	2,586,711	141	2,228,093			
3月	193	3,084,330	172	2,749,626			
合計	2,140	36,238,666	2,069	33,269,281	341	4,561,408	320.9

## ○保証債務残高

(単位:千円、%)

	平成29年度		平成30年度		平成31年度		
	件数	金額	件数	金額	件数	金額	前年比
4月	7,678	86,307,684	7,131	78,762,794	6,658	72,298,930	91.8
5月	7,616	86,074,225	7,098	77,954,198			
6月	7,572	86,331,715	7,046	77,332,261			
7月	7,559	85,936,342	6,997	76,519,093			
8月	7,551	85,608,453	6,973	75,991,515			
9月	7,527	84,841,999	6,917	75,084,898			
10月	7,460	83,833,717	6,878	74,480,200			
11月	7,427	82,838,421	6,827	73,556,990			
12月	7,352	82,212,085	6,779	73,220,858			
1月	7,308	81,057,542	6,726	72,422,095			
2月	7,263	80,467,471	6,666	71,645,032			
3月	7,186	80,353,710	6,593	71,013,401			

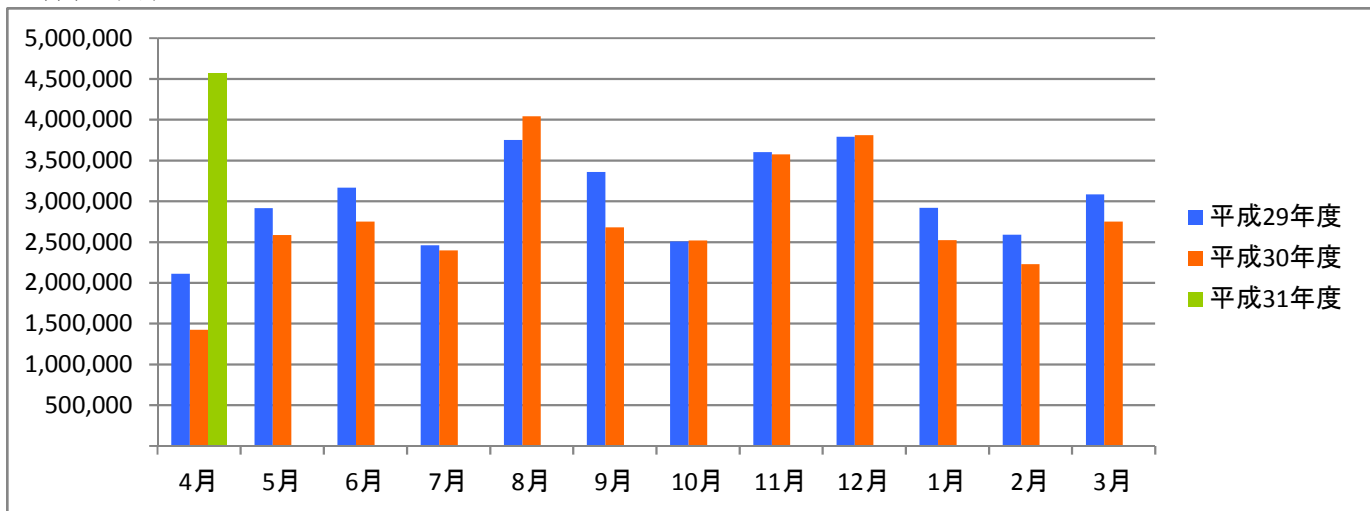
## ○代位弁済

(単位:千円、%)

	平成29年度		平成30年度		平成31年度		
	件数	金額	件数	金額	件数	金額	前年比
4月	2	3,872	12	242,963	8	46,493	19.1
5月	31	260,322	5	11,750			
6月	6	22,061	7	106,690			
7月	18	245,821	10	210,478			
8月	9	197,220	7	82,688			
9月	12	208,102	9	97,956			
10月	13	257,284	8	69,775			
11月	19	280,049	19	210,104			
12月	11	387,089	10	71,911			
1月	11	279,082	10	72,590			
2月	7	62,568	6	99,495			
3月	7	109,854	7	45,241			
合計	146	2,313,323	110	1,321,641	8	46,493	19.1

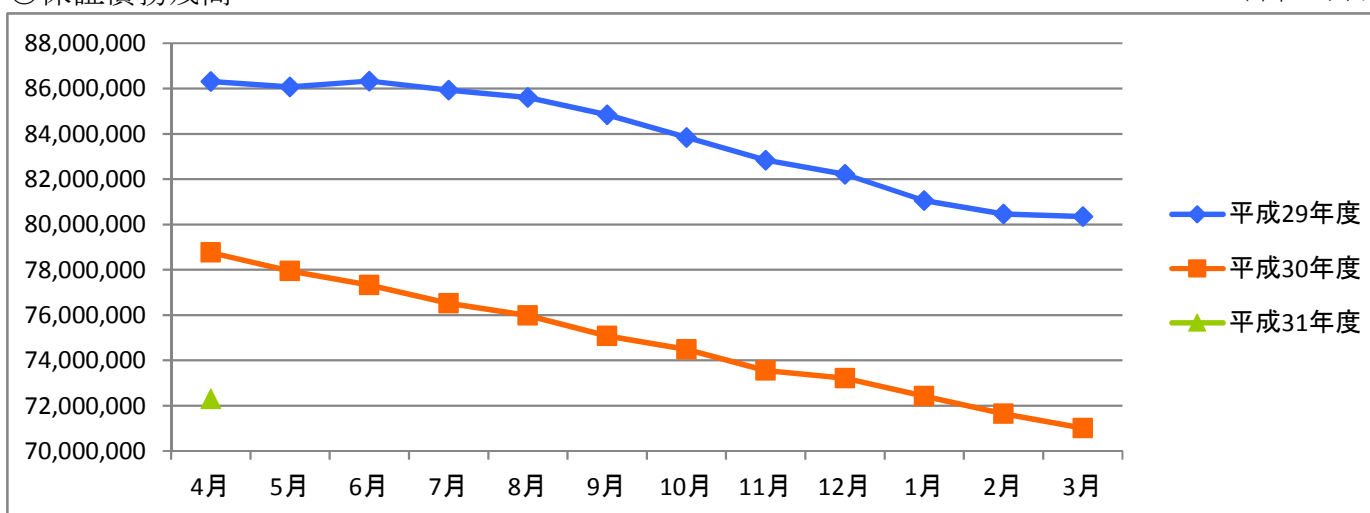
○保証承諾

(単位:千円)



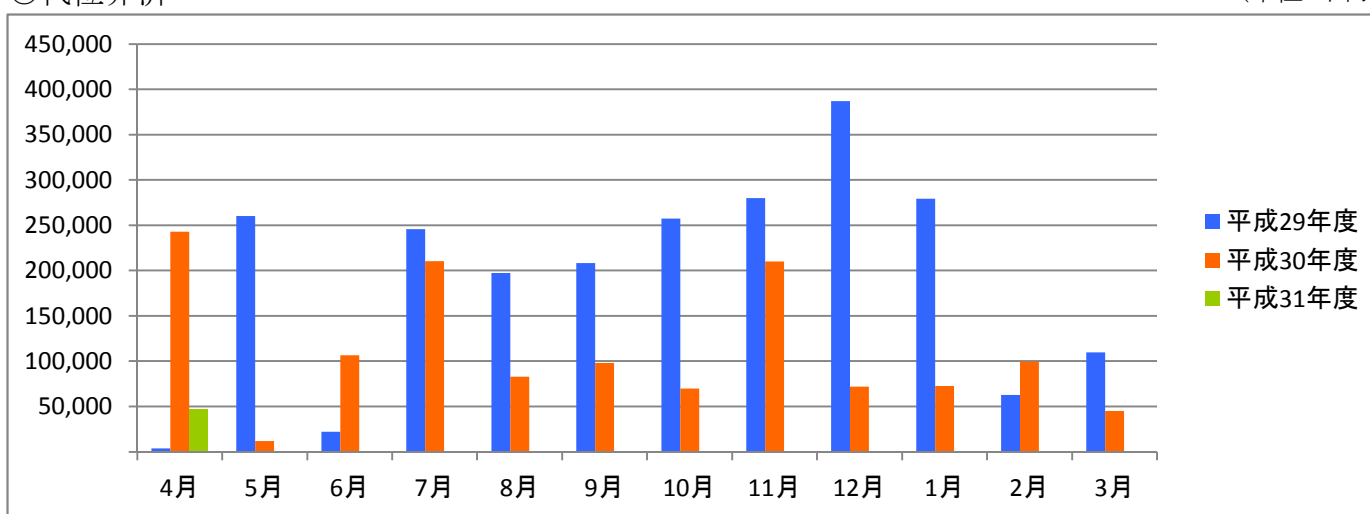
○保証債務残高

(単位:千円)



○代位弁済

(単位:千円)



# 資金使途別・金額別・期間別保証状況

## ○資金使途別保証状況【平成31年4月】

(単位:千円、%)

区分	保証承諾								保証債務残高				代位弁済			
	当月中			当期中				当期中				当期中				
	件数	金額	前年比	件数	金額	構成比	前年比	件数	金額	構成比	前年比	件数	金額	構成比	前年比	
運転資金	316	4,300,848	395.3	316	4,300,848	94.3	395.3	5,088	60,201,930	83.3	91.6	8	46,493	100.0	37.8	
設備資金	8	71,760	149.3	8	71,760	1.6	149.3	686	4,392,717	6.1	97.2	0	0	0.0	0.0	
運転設備資金	17	188,800	66.2	17	188,800	4.1	66.2	884	7,704,283	10.7	90.7	0	0	0.0	0.0	
合計	341	4,561,408	320.9	341	4,561,408	100.0	320.9	6,658	72,298,930	100.0	91.8	8	46,493	100.0	19.1	

## ○金額別保証状況【平成31年4月】

(単位:千円、%)

区分	保証承諾								保証債務残高				代位弁済			
	当月中			当期中				当期中				当期中				
	件数	金額	前年比	件数	金額	構成比	前年比	件数	金額	構成比	前年比	件数	金額	構成比	前年比	
100万円以下	10	9,000	103.2	10	9,000	0.2	103.2	224	110,554	0.2	98.4	0	0	0.0	0.0	
200万円以下	25	43,960	189.3	25	43,960	1.0	189.3	480	513,934	0.7	97.9	0	0	0.0	0.0	
300万円以下	24	68,900	118.9	24	68,900	1.5	118.9	583	1,058,342	1.5	108.5	0	0	0.0	0.0	
500万円以下	45	207,700	200.3	45	207,700	4.6	200.3	1,019	2,864,017	4.0	90.3	0	0	0.0	0.0	
1,000万円以下	74	649,700	293.2	74	649,700	14.2	293.2	1,465	8,113,679	11.2	97.3	6	29,446	63.3	3,664.9	
1,500万円以下	43	584,788	473.5	43	584,788	12.8	473.5	623	5,633,837	7.8	92.0	0	0	0.0	0.0	
2,000万円以下	88	1,736,000	1,496.6	88	1,736,000	38.1	1,496.6	651	8,467,539	11.7	104.8	2	17,048	36.7	58.3	
3,000万円以下	15	420,360	132.3	15	420,360	9.2	132.3	645	11,478,459	15.9	87.1	0	0	0.0	0.0	
5,000万円以下	14	626,000	165.2	14	626,000	13.7	165.2	714	21,946,375	30.4	90.5	0	0	0.0	0.0	
6,000万円以下	0	0	0.0	0	0	0.0	0.0	63	2,222,569	3.1	84.2	0	0	0.0	0.0	
7,000万円以下	2	140,000	200.0	2	140,000	3.1	200.0	55	2,283,325	3.2	104.9	0	0	0.0	0.0	
8,000万円以下	1	75,000	0.0	1	75,000	1.6	0.0	76	3,055,157	4.2	79.8	0	0	0.0	0.0	
1億円以下	0	0	0.0	0	0	0.0	0.0	24	1,530,553	2.1	70.7	0	0	0.0	0.0	
2億円以下	0	0	0.0	0	0	0.0	0.0	36	3,020,589	4.2	94.7	0	0	0.0	0.0	
3億円以下	0	0	0.0	0	0	0.0	0.0	0	0	0.0	0.0	0	0	0.0	0.0	
4億円以下	0	0	0.0	0	0	0.0	0.0	0	0	0.0	0.0	0	0	0.0	0.0	
5億円以下	0	0	0.0	0	0	0.0	0.0	0	0	0.0	0.0	0	0	0.0	0.0	
5億円超	0	0	0.0	0	0	0.0	0.0	0	0	0.0	0.0	0	0	0.0	0.0	
合計	341	4,561,408	320.9	341	4,561,408	100.0	320.9	6,658	72,298,930	100.0	91.8	8	46,493	100.0	19.1	

## ○期間別保証状況【平成31年4月】

(単位:千円、%)

区分	保証承諾								保証債務残高				代位弁済			
	当月中			当期中				当期中				当期中				
	件数	金額	前年比	件数	金額	構成比	前年比	件数	金額	構成比	前年比	件数	金額	構成比	前年比	
3カ月以下	3	40,000	801.6	3	40,000	0.9	801.6	7	74,000	0.1	112.1	0	0	0.0	0.0	
6カ月以下	5	125,000	384.7	5	125,000	2.7	384.7	36	415,070	0.6	55.0	0	0	0.0	0.0	
1年以下	50	904,960	179.2	50	904,960	19.8	179.2	791	18,130,873	25.1	97.5	1	5,660	12.2	0.0	
2年以下	11	89,800	54.1	11	89,800	2.0	54.1	398	4,120,111	5.7	90.9	0	0	0.0	0.0	
3年以下	6	56,360	188.8	6	56,360	1.2	188.8	190	563,065	0.8	72.9	0	0	0.0	0.0	
4年以下	4	13,500	219.5	4	13,500	0.3	219.5	74	241,841	0.3	94.8	0	0	0.0	0.0	
5年以下	57	385,500	240.5	57	385,500	8.5	240.5	1,270	5,504,813	7.6	91.3	2	2,382	5.1	296.5	
7年以下	178	2,128,800	800.0	178	2,128,800	46.7	800.0	2,474	19,615,949	27.1	91.3	3	16,509	35.5	23.7	
10年以下	26	797,488	318.4	26	797,488	17.5	318.4	1,233	18,457,423	25.5	89.3	2	21,943	47.2	20.7	
10年超	1	20,000	0.0	1	20,000	0.4	0.0	185	5,175,784	7.2	92.5	0	0	0.0	0.0	
合計	341	4,561,408	320.9	341	4,561,408	100.0	320.9	6,658	72,298,930	100.0	91.8	8	46,493	100.0	19.1	

## ○業種別保証状況【平成31年4月】

(単位:千円、%)

区分	保証承諾								保証債務残高				代位弁済			
	当月中			当期中					当期中				当期中			
	件数	金額	前年比	件数	金額	構成比	前年比	件数	金額	構成比	前年比	件数	金額	構成比	前年比	
製 造 業	54	735,430	298.2	54	735,430	16.1	298.2	1,050	12,579,891	17.4	89.5	4	16,989	36.5	20.0	
食 料 品 工 業	3	32,000	114.3	3	32,000	0.7	114.3	91	1,691,179	2.3	88.0	0	0	0.0	0.0	
織 維 品 工 業	16	170,700	569.0	16	170,700	3.7	569.0	261	2,231,381	3.1	92.0	4	16,989	36.5	0.0	
木 材 ・ 木 製 品 工 業	0	0	0.0	0	0	0.0	0.0	24	256,901	0.4	70.8	0	0	0.0	0.0	
家 具 ・ 建 具 工 業	1	7,000	0.0	1	7,000	0.2	0.0	60	695,281	1.0	91.4	0	0	0.0	0.0	
紙 工 業	1	35,000	0.0	1	35,000	0.8	0.0	30	506,856	0.7	108.1	0	0	0.0	0.0	
印 刷 ・ 製 本 業	3	62,000	0.0	3	62,000	1.4	0.0	101	1,444,260	2.0	88.0	0	0	0.0	0.0	
化 学 工 業	0	0	0.0	0	0	0.0	0.0	10	101,659	0.1	41.0	0	0	0.0	0.0	
石 油 ・ 石 炭 製 品 工 業	0	0	0.0	0	0	0.0	0.0	0	0	0.0	0.0	0	0	0.0	0.0	
ゴ ム ・ プ ラ ス チ ッ ク 工 業	1	10,700	428.0	1	10,700	0.2	428.0	48	617,280	0.9	97.8	0	0	0.0	0.0	
ゴ ム 製 品 製 造 業	0	0	0.0	0	0	0.0	0.0	2	8,093	0.0	96.2	0	0	0.0	0.0	
皮 革 工 業	0	0	0.0	0	0	0.0	0.0	0	0	0.0	0.0	0	0	0.0	0.0	
窯 業	0	0	0.0	0	0	0.0	0.0	13	302,336	0.4	89.8	0	0	0.0	0.0	
機 械 工 業	6	175,630	169.5	6	175,630	3.9	169.5	81	1,224,533	1.7	88.7	0	0	0.0	0.0	
電 気 機 器 工 業	0	0	0.0	0	0	0.0	0.0	17	232,882	0.3	89.8	0	0	0.0	0.0	
車 輜 工 業	1	17,000	0.0	1	17,000	0.4	0.0	12	114,487	0.2	142.6	0	0	0.0	0.0	
船 舶 工 業	0	0	0.0	0	0	0.0	0.0	0	0	0.0	0.0	0	0	0.0	0.0	
金 属 工 業	6	84,500	142.0	6	84,500	1.9	142.0	86	1,277,328	1.8	88.9	0	0	0.0	0.0	
ソ フ ト ウ ェ ア 業	1	20,000	0.0	1	20,000	0.4	0.0	38	429,373	0.6	89.2	0	0	0.0	0.0	
情 報 処 理 サ ー ビ ス 業	0	0	0.0	0	0	0.0	0.0	6	16,152	0.0	75.0	0	0	0.0	0.0	
そ の 他 の 工 業	15	120,900	525.7	15	120,900	2.7	525.7	170	1,429,911	2.0	89.8	0	0	0.0	0.0	
農 林 漁 業	0	0	0.0	0	0	0.0	0.0	3	33,898	0.0	82.6	0	0	0.0	0.0	
鉱 業	0	0	0.0	0	0	0.0	0.0	4	43,020	0.1	85.1	0	0	0.0	0.0	
建 設 業	98	1,260,960	354.1	98	1,260,960	27.6	354.1	1,714	17,167,107	23.7	92.5	2	21,943	47.2	0.0	
卸 売 業	47	882,000	306.7	47	882,000	19.3	306.7	1,101	16,695,216	23.1	88.5	1	5,684	12.2	10.0	
小 売 業	44	595,500	381.2	44	595,500	13.1	381.2	905	9,489,454	13.1	94.0	0	0	0.0	0.0	
飲 食 店	22	255,530	355.1	22	255,530	5.6	355.1	370	2,559,005	3.5	92.2	0	0	0.0	0.0	
運 送 倉 庫 業	4	75,000	202.0	4	75,000	1.6	202.0	102	1,679,612	2.3	93.0	0	0	0.0	0.0	
サ ー ビ ス 業	58	568,988	234.4	58	568,988	12.5	234.4	1,163	9,676,017	13.4	93.9	1	1,878	4.0	3.2	
不 動 産 業	6	51,500	302.7	6	51,500	1.1	302.7	158	1,361,908	1.9	109.9	0	0	0.0	0.0	
そ の 他 の 産 業	8	136,500	2,275.0	8	136,500	3.0	2,275.0	88	1,013,802	1.4	104.0	0	0	0.0	0.0	
合 計	341	4,561,408	320.9	341	4,561,408	100.0	320.9	6,658	72,298,930	100.0	91.8	8	46,493	100.0	19.1	

## ○金融機関別保証状況【平成31年4月】

(単位:千円、%)

区分	保証承諾							保証債務残高				代位弁済			
	当月中			当期中				当期中				当期中			
	件数	金額	前年比	件数	金額	構成比	前年比	件数	金額	構成比	前年比	件数	金額	構成比	前年比
みずほ銀行	0	0	0.0	0	0	0.0	0.0	2	21,464	0.0	60.9	0	0	0.0	0.0
三菱UFJ銀行	0	0	0.0	0	0	0.0	0.0	17	219,303	0.3	46.6	0	0	0.0	0.0
三井住友銀行	0	0	0.0	0	0	0.0	0.0	2	31,255	0.0	85.9	0	0	0.0	0.0
小計	0	0	0.0	0	0	0.0	0.0	21	272,022	0.4	50.2	0	0	0.0	0.0
十六銀行	74	1,215,500	265.9	74	1,215,500	26.6	265.9	2,257	26,872,546	37.2	86.4	5	18,867	40.6	38.0
大垣共立銀行	17	314,530	106.6	17	314,530	6.9	106.6	730	8,415,799	11.6	87.1	2	21,943	47.2	0.0
北陸銀行	0	0	0.0	0	0	0.0	0.0	19	187,174	0.3	76.6	0	0	0.0	0.0
小計	91	1,530,030	203.4	91	1,530,030	33.5	203.4	3,006	35,475,518	49.1	86.5	7	40,810	87.8	82.1
愛知銀行	0	0	0.0	0	0	0.0	0.0	18	131,873	0.2	52.8	0	0	0.0	0.0
名古屋銀行	0	0	0.0	0	0	0.0	0.0	24	283,612	0.4	89.8	0	0	0.0	0.0
中京銀行	0	0	0.0	0	0	0.0	0.0	2	57,750	0.1	105.0	0	0	0.0	0.0
第三銀行	0	0	0.0	0	0	0.0	0.0	3	21,759	0.0	24.8	0	0	0.0	0.0
小計	0	0	0.0	0	0	0.0	0.0	47	494,993	0.7	69.9	0	0	0.0	0.0
岐阜信用金庫	208	2,687,178	482.5	208	2,687,178	58.9	482.5	2,934	31,634,676	43.8	97.3	1	5,684	12.2	3.0
大垣西濃信用金庫	11	71,700	731.6	11	71,700	1.6	731.6	104	698,777	1.0	98.2	0	0	0.0	0.0
関信用金庫	3	14,600	0.0	3	14,600	0.3	0.0	38	314,250	0.4	130.1	0	0	0.0	0.0
小計	222	2,773,478	489.4	222	2,773,478	60.8	489.4	3,076	32,647,703	45.2	97.6	1	5,684	12.2	3.0
商工組合中央金庫	0	0	0.0	0	0	0.0	0.0	9	130,734	0.2	79.7	0	0	0.0	0.0
日本政策金融公庫	0	0	0.0	0	0	0.0	0.0	0	0	0.0	0.0	0	0	0.0	0.0
小計	0	0	0.0	0	0	0.0	0.0	9	130,734	0.2	79.7	0	0	0.0	0.0
岐阜商工信用組合	28	257,900	335.2	28	257,900	5.7	335.2	479	3,239,882	4.5	114.1	0	0	0.0	0.0
小計	28	257,900	335.2	28	257,900	5.7	335.2	479	3,239,882	4.5	114.1	0	0	0.0	0.0
ぎふ農業協同組合	0	0	0.0	0	0	0.0	0.0	20	38,079	0.1	74.0	0	0	0.0	0.0
小計	0	0	0.0	0	0	0.0	0.0	20	38,079	0.1	74.0	0	0	0.0	0.0
合計	341	4,561,408	320.9	341	4,561,408	100.0	320.9	6,658	72,298,930	100.0	91.8	8	46,493	100.0	19.1

○制度別保証状況【平成31年4月】

(単位:千円、%)

区分	保証承諾								保証債務残高				代位弁済			
	当月中			当期中				当期中				当期中				
	件数	金額	前年比	件数	金額	構成比	前年比	件数	金額	構成比	前年比	件数	金額	構成比	前年比	
協会制度	124	1,925,530	381.1	124	1,925,530	42.2	381.1	2,047	25,677,175	35.5	56.9	6	24,551	52.8	30.7	
普通保証	9	162,000	1,315.6	9	162,000	3.6	1,315.6	321	7,068,273	9.8	80.4	2	10,825	23.3	20.2	
無担保保証	87	1,070,600	746.1	87	1,070,600	23.5	746.1	830	6,866,385	9.5	100.1	3	13,221	28.4	0.0	
当座貸越根保証	5	48,000	31.0	5	48,000	1.1	31.0	160	3,000,293	4.1	92.2	0	0	0.0	0.0	
無担保当座貸越根保証	0	0	0.0	0	0	0.0	0.0	3	14,558	0.0	75.6	0	0	0.0	0.0	
事業者カードローン当座貸越根保証	3	20,000	142.9	3	20,000	0.4	142.9	191	1,118,519	1.5	89.2	0	0	0.0	0.0	
長期経営資金保証	0	0	0.0	0	0	0.0	0.0	16	599,818	0.8	77.9	0	0	0.0	0.0	
中小企業特定社債保証	0	0	0.0	0	0	0.0	0.0	29	910,400	1.3	86.0	0	0	0.0	0.0	
経営安定関連保証	0	0	0.0	0	0	0.0	0.0	121	1,503,511	2.1	77.0	0	0	0.0	0.0	
経営革新関連保証	0	0	0.0	0	0	0.0	0.0	1	11,540	0.0	68.6	0	0	0.0	0.0	
小口零細企業保証	1	3,000	0.0	1	3,000	0.1	0.0	12	24,366	0.0	109.7	0	0	0.0	0.0	
東日本大震災復興緊急保証	0	0	0.0	0	0	0.0	0.0	16	305,286	0.4	73.3	0	0	0.0	0.0	
経営力強化保証	3	125,430	78.2	3	125,430	2.7	78.2	32	799,234	1.1	123.6	0	0	0.0	0.0	
経営者保証ガイドライン対応保証	0	0	0.0	0	0	0.0	0.0	0	0	0.0	0.0	0	0	0.0	0.0	
事業再生保証	0	0	0.0	0	0	0.0	0.0	8	59,374	0.1	187.5	0	0	0.0	0.0	
アシスト450	0	0	0.0	0	0	0.0	0.0	17	336,371	0.5	2.0	0	0	0.0	0.0	
税理士連携	0	0	0.0	0	0	0.0	0.0	4	120,000	0.2	0.0	0	0	0.0	0.0	
NEO	15	476,500	0.0	15	476,500	10.4	0.0	11	367,380	0.5	0.0	0	0	0.0	0.0	
その他	1	20,000	0.0	1	20,000	0.4	0.0	275	2,571,867	3.6	79.6	1	504	1.1	11.5	
岐阜市制度	217	2,635,878	287.7	217	2,635,878	57.8	287.7	4,611	46,621,756	64.5	143.2	2	21,943	47.2	13.5	
中小企業振興資金	23	269,600	1,218.8	23	269,600	5.9	1,218.8	260	1,213,807	1.7	93.8	0	0	0.0	0.0	
経営環境変動対策資金	44	623,500	383.7	44	623,500	13.7	383.7	1,103	10,204,296	14.1	79.6	0	0	0.0	0.0	
ぎふしアシスト短期資金	22	470,000	150.6	22	470,000	10.3	150.6	639	15,712,400	21.7	21,233.0	0	0	0.0	0.0	
創業者支援資金	0	0	0.0	0	0	0.0	0.0	146	392,819	0.5	88.6	0	0	0.0	0.0	
みらい戦略資金	0	0	0.0	0	0	0.0	0.0	14	103,375	0.1	94.0	0	0	0.0	0.0	
雇用促進資金	1	20,000	0.0	1	20,000	0.4	0.0	96	828,916	1.1	79.5	0	0	0.0	0.0	
ぎふし返済済おまとめ資金	0	0	0.0	0	0	0.0	0.0	23	204,825	0.3	81.3	0	0	0.0	0.0	
小口零細企業資金	76	342,060	200.3	76	342,060	7.5	200.3	1,529	4,143,123	5.7	110.7	0	0	0.0	0.0	
短期資金	15	196,000	344.0	15	196,000	4.3	344.0	70	716,650	1.0	81.3	0	0	0.0	0.0	
企業誘致等金	0	0	0.0	0	0	0.0	0.0	34	384,761	0.5	74.4	0	0	0.0	0.0	
ぎふし経営力強化資金	36	714,718	389.0	36	714,718	15.7	389.0	623	11,072,926	15.3	99.9	2	21,943	47.2	135.6	
事業所建設等金	0	0	0.0	0	0	0.0	0.0	52	1,410,684	2.0	127.2	0	0	0.0	0.0	
ぎふし事業承継資金	0	0	0.0	0	0	0.0	0.0	0	0	0.0	0.0	0	0	0.0	0.0	
その他	0	0	0.0	0	0	0.0	0.0	22	233,174	0.3	80.0	0	0	0.0	0.0	
合計	341	4,561,408	320.9	341	4,561,408	100.0	320.9	6,658	72,298,930	100.0	91.8	8	46,493	100.0	19.1	