

○事業概況【平成30年12月】

(単位:千円、%)

当月中		当月中 前年比	項目		当期中		当月末 前年比
件数	金額				件数	金額	
/	/	/	保証 申込	期首繰越 A	15	108,250	25.4
198	3,613,145	95.5		当期中 B	1,620	25,954,068	92.5
0	0	0.0		拒絶 C	0	0	0.0
0	0	0.0		申込取消 D	15	151,200	25.9
/	9,000	450.0		査定減額 E	/	17,160	26.0
/	/	/		調査中 F	8	124,965	66.7
/	/	/	保証 承諾	期首繰越 G	7,222	80,617,242	91.7
203	3,810,680	100.6		当期中 H	1,612	25,768,993	93.2
4	39,500	0.0		保証後取消 I	14	231,500	73.2
269	4,740,882	95.7		償還 J	1,875	30,212,835	101.7
10	71,684	18.6		代位弁済(元金) K	87	1,099,996	59.3
/	/	/		貸付報告未着 L	79	1,621,046	110.7
/	/	/		保証債務残高 M	6,779	73,220,858	89.1
/	/	/		期首求償権残高 N	241	784,894	128.6
10	71,684	18.6	代位 弁済	元金	87	1,099,996	59.3
/	227	11.0		利息	/	4,319	65.0
10	71,911	18.6		合計 O	87	1,104,315	59.3
0	44,951	411.0		回収 P	8	151,195	156.3
0	0	0.0		償却 Q	0	0	0.0
/	/	/		求償権残高 R	320	1,738,013	78.0

A+B=C+D+E+F+H

G+H=I+J+K+L+M

N+O=P+Q+R

実績月別推移表

○保証承諾

(単位:千円、%)

	平成28年度		平成29年度		平成30年度		
	件数	金額	件数	金額	件数	金額	前年比
4月	105	1,776,023	146	2,108,757	131	1,421,342	67.4
5月	126	1,564,675	166	2,915,378	198	2,583,280	88.6
6月	199	2,794,844	199	3,165,105	205	2,749,042	86.9
7月	171	2,377,079	162	2,460,136	168	2,395,911	97.4
8月	163	2,331,072	208	3,748,461	196	4,040,835	107.8
9月	175	2,086,740	221	3,358,542	177	2,677,910	79.7
10月	104	1,088,903	148	2,507,058	143	2,518,075	100.4
11月	138	2,006,140	187	3,599,775	191	3,571,919	99.2
12月	195	3,033,238	194	3,787,854	203	3,810,680	100.6
1月	233	4,601,502	154	2,916,560			
2月	300	5,811,320	162	2,586,711			
3月	294	5,764,920	193	3,084,330			
合計	2,203	35,236,456	2,140	36,238,666	1,612	25,768,993	93.2

○保証債務残高

(単位:千円、%)

	平成28年度		平成29年度		平成30年度		
	件数	金額	件数	金額	件数	金額	前年比
4月	7,684	81,719,294	7,678	86,307,684	7,131	78,762,794	91.3
5月	7,641	80,910,908	7,616	86,074,225	7,098	77,954,198	90.6
6月	7,567	80,467,517	7,572	86,331,715	7,046	77,332,261	89.6
7月	7,544	80,120,589	7,559	85,936,342	6,997	76,519,093	89.0
8月	7,513	80,123,343	7,551	85,608,453	6,973	75,991,515	88.8
9月	7,501	79,968,064	7,527	84,841,999	6,917	75,084,898	88.5
10月	7,465	79,075,376	7,460	83,833,717	6,878	74,480,200	88.8
11月	7,399	78,050,141	7,427	82,838,421	6,827	73,556,990	88.8
12月	7,365	77,972,206	7,352	82,212,085	6,779	73,220,858	89.1
1月	7,393	78,983,232	7,308	81,057,542			
2月	7,498	82,146,330	7,263	80,467,471			
3月	7,676	86,604,221	7,186	80,353,710			

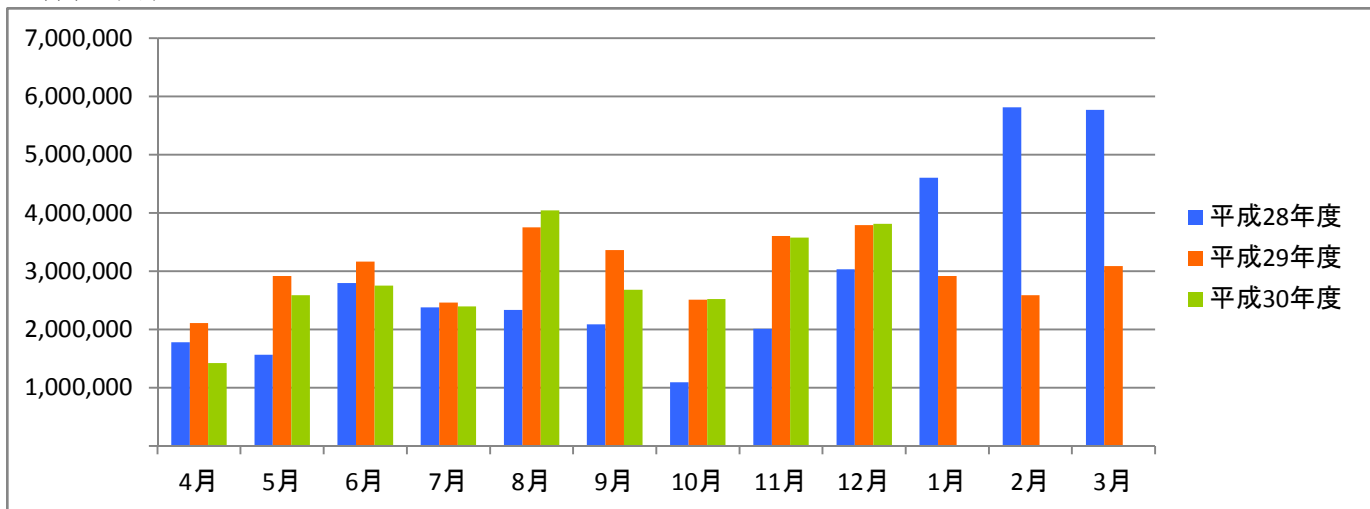
○代位弁済

(単位:千円、%)

	平成28年度		平成29年度		平成30年度		
	件数	金額	件数	金額	件数	金額	前年比
4月	7	52,811	2	3,872	12	242,963	6,274.4
5月	11	45,127	31	260,322	5	11,750	4.5
6月	13	123,281	6	22,061	7	106,690	483.6
7月	10	101,371	18	245,821	10	210,478	85.6
8月	10	79,513	9	197,220	7	82,688	41.9
9月	9	131,534	12	208,102	9	97,956	47.1
10月	11	125,271	13	257,284	8	69,775	27.1
11月	8	119,215	19	280,049	19	210,104	75.0
12月	2	11,497	11	387,089	10	71,911	18.6
1月	6	30,865	11	279,082			
2月	6	53,773	7	62,568			
3月	3	123,899	7	109,854			
合計	96	998,156	146	2,313,323	87	1,104,315	59.3

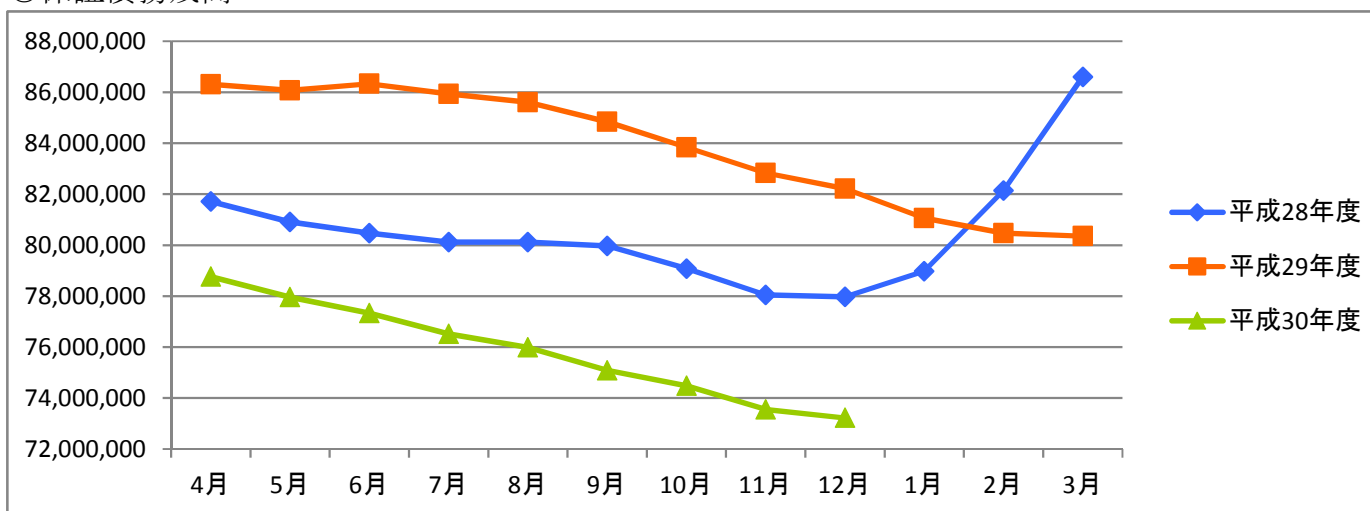
○保証承諾

(単位:千円)



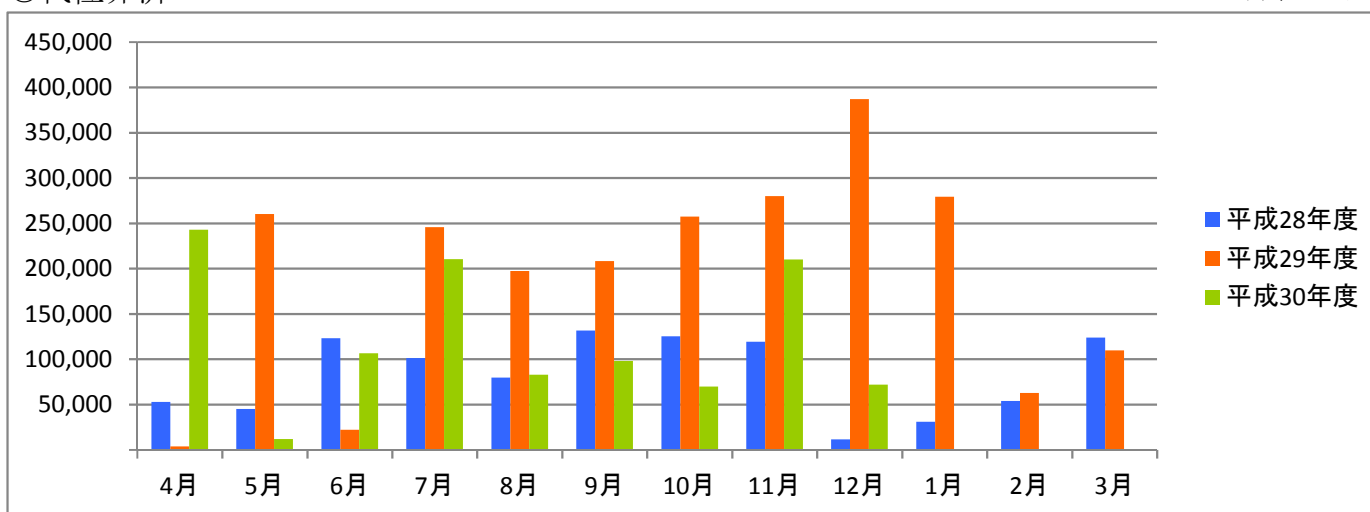
○保証債務残高

(単位:千円)



○代位弁済

(単位:千円)



資金使途別・金額別・期間別保証状況

○資金使途別保証状況【平成30年12月】

(単位:千円、%)

区分	保証承諾								保証債務残高				代位弁済			
	当月中			当期中				当期中				当期中				
	件数	金額	前年比	件数	金額	構成比	前年比	件数	金額	構成比	前年比	件数	金額	構成比	前年比	
運転資金	171	3,424,464	98.8	1,302	22,625,117	87.8	91.0	5,170	60,944,759	83.2	88.9	73	846,654	76.7	48.4	
設備資金	7	159,400	631.3	91	732,040	2.8	138.0	698	4,372,521	6.0	89.6	4	101,873	9.2	7,886.2	
運転設備資金	25	226,816	76.2	219	2,411,836	9.4	106.8	911	7,903,578	10.8	89.7	10	155,787	14.1	140.2	
合計	203	3,810,680	100.6	1,612	25,768,993	100.0	93.2	6,779	73,220,858	100.0	89.1	87	1,104,315	100.0	59.3	

○金額別保証状況【平成30年12月】

(単位:千円、%)

区分	保証承諾								保証債務残高				代位弁済			
	当月中			当期中				当期中				当期中				
	件数	金額	前年比	件数	金額	構成比	前年比	件数	金額	構成比	前年比	件数	金額	構成比	前年比	
100万円以下	2	2,000	83.3	71	60,773	0.2	110.8	236	119,039	0.2	99.0	1	762	0.1	0.0	
200万円以下	7	13,300	52.4	109	194,061	0.8	87.5	480	499,562	0.7	91.3	5	5,043	0.5	58.0	
300万円以下	21	60,600	161.4	173	495,332	1.9	142.5	593	1,075,762	1.5	110.2	6	6,983	0.6	76.1	
500万円以下	22	101,644	113.2	219	1,003,188	3.9	96.9	1,037	2,922,453	4.0	90.8	12	35,437	3.2	67.9	
1,000万円以下	45	389,618	104.9	361	3,080,390	12.0	106.4	1,493	8,169,977	11.2	93.9	13	57,610	5.2	39.6	
1,500万円以下	24	322,500	106.1	136	1,884,200	7.3	91.3	644	5,666,480	7.7	90.0	11	92,935	8.4	126.9	
2,000万円以下	18	349,882	130.1	148	2,880,982	11.2	96.8	622	7,741,975	10.6	92.1	7	61,463	5.6	31.8	
3,000万円以下	27	743,136	116.8	147	4,063,427	15.8	86.7	670	11,840,920	16.2	86.7	15	278,705	25.2	237.7	
5,000万円以下	34	1,568,500	89.9	223	10,266,341	39.8	85.9	742	22,543,248	30.8	89.5	14	370,843	33.6	79.2	
6,000万円以下	1	54,000	93.1	8	455,000	1.8	98.7	65	2,312,124	3.2	79.3	1	47,503	4.3	60.6	
7,000万円以下	0	0	0.0	9	598,800	2.3	217.7	52	2,183,603	3.0	94.0	0	0	0.0	0.0	
8,000万円以下	1	80,000	0.0	5	400,000	1.6	254.8	83	3,470,366	4.7	86.4	0	0	0.0	0.0	
1億円以下	0	0	0.0	0	0	0.0	0.0	27	1,679,266	2.3	75.1	2	147,030	13.3	186.0	
2億円以下	1	125,500	0.0	3	386,500	1.5	160.4	35	2,996,083	4.1	83.2	0	0	0.0	0.0	
3億円以下	0	0	0.0	0	0	0.0	0.0	0	0	0.0	0.0	0	0	0.0	0.0	
4億円以下	0	0	0.0	0	0	0.0	0.0	0	0	0.0	0.0	0	0	0.0	0.0	
5億円以下	0	0	0.0	0	0	0.0	0.0	0	0	0.0	0.0	0	0	0.0	0.0	
5億円超	0	0	0.0	0	0	0.0	0.0	0	0	0.0	0.0	0	0	0.0	0.0	
合計	203	3,810,680	100.6	1,612	25,768,993	100.0	93.2	6,779	73,220,858	100.0	89.1	87	1,104,315	100.0	59.3	

○期間別保証状況【平成30年12月】

(単位:千円、%)

区分	保証承諾								保証債務残高				代位弁済			
	当月中			当期中				当期中				当期中				
	件数	金額	前年比	件数	金額	構成比	前年比	件数	金額	構成比	前年比	件数	金額	構成比	前年比	
3カ月以下	2	21,000	22.1	12	170,990	0.7	40.2	2	19,000	0.0	9.5	0	0	0.0	0.0	
6カ月以下	11	109,000	74.7	50	636,490	2.5	27.6	36	438,705	0.6	40.0	1	4,925	0.4	7.5	
1年以下	90	2,322,180	100.3	617	14,219,351	55.2	92.0	816	18,241,700	24.9	101.2	3	61,741	5.6	98.0	
2年以下	16	137,500	83.3	144	1,726,500	6.7	118.7	404	4,246,905	5.8	89.4	1	3,348	0.3	1.6	
3年以下	4	25,300	90.1	63	241,450	0.9	117.5	206	593,145	0.8	67.3	0	0	0.0	0.0	
4年以下	2	16,000	0.0	16	98,880	0.4	180.6	80	261,835	0.4	91.5	0	0	0.0	0.0	
5年以下	28	230,600	154.8	257	1,502,118	5.8	130.4	1,276	5,666,295	7.7	89.7	16	79,865	7.2	102.8	
7年以下	30	419,160	86.6	319	3,740,372	14.5	109.5	2,469	19,451,858	26.6	85.0	32	338,322	30.6	73.6	
10年以下	18	324,440	80.2	126	3,095,412	12.0	105.3	1,301	19,017,983	26.0	88.0	29	482,651	43.7	70.8	
10年超	2	205,500	0.0	8	337,430	1.3	138.2	189	5,283,434	7.2	85.8	5	133,463	12.1	44.8	
合計	203	3,810,680	100.6	1,612	25,768,993	100.0	93.2	6,779	73,220,858	100.0	89.1	87	1,104,315	100.0	59.3	

○業種別保証状況【平成30年12月】

(単位:千円、%)

区分	保証承諾								保証債務残高				代位弁済			
	当月中			当期中					当期中				当期中			
	件数	金額	前年比	件数	金額	構成比	前年比	件数	金額	構成比	前年比	件数	金額	構成比	前年比	
製 造 業	33	478,216	109.1	239	4,153,266	16.1	98.1	1,083	12,851,111	17.6	85.7	19	286,306	25.9	111.3	
食 料 品 工 業	0	0	0.0	23	588,500	2.3	146.6	100	1,786,486	2.4	88.7	3	98,522	8.9	138.8	
織 維 品 工 業	15	194,216	160.2	66	913,316	3.5	113.3	274	2,265,766	3.1	82.8	9	87,338	7.9	318.8	
木 材 ・ 木 製 品 工 業	2	5,000	21.7	7	143,000	0.6	155.8	25	301,223	0.4	88.9	0	0	0.0	0.0	
家 具 ・ 建 具 工 業	0	0	0.0	9	170,310	0.7	122.0	62	719,016	1.0	91.1	0	0	0.0	0.0	
紙 工 業	1	30,000	100.0	11	144,500	0.6	119.4	30	481,059	0.7	98.0	0	0	0.0	0.0	
印 刷 ・ 製 本 業	2	81,000	100.0	23	418,310	1.6	99.2	106	1,512,100	2.1	87.2	1	3,038	0.3	2.0	
化 学 工 業	1	2,000	100.0	3	67,000	0.3	62.6	10	105,495	0.1	41.2	0	0	0.0	0.0	
石 油 ・ 石 炭 製 品 工 業	0	0	0.0	0	0	0.0	0.0	0	0	0.0	0.0	0	0	0.0	0.0	
ゴ ム ・ プ ラ ス チ ッ ク 工 業	4	114,000	126.7	13	281,000	1.1	99.7	48	621,967	0.8	95.7	0	0	0.0	0.0	
ゴ ム 製 品 製 造 業	0	0	0.0	0	0	0.0	0.0	2	8,200	0.0	91.9	0	0	0.0	0.0	
皮 革 工 業	0	0	0.0	0	0	0.0	0.0	0	0	0.0	0.0	0	0	0.0	0.0	
窯 業	0	0	0.0	0	0	0.0	0.0	13	312,519	0.4	92.9	0	0	0.0	0.0	
機 械 工 業	2	17,000	85.0	24	674,560	2.6	102.2	83	1,239,151	1.7	76.5	1	3,391	0.3	0.0	
電 気 機 器 工 業	1	5,000	38.5	5	65,000	0.3	154.8	18	241,235	0.3	97.7	0	0	0.0	0.0	
車 輜 工 業	0	0	0.0	4	31,000	0.1	0.0	11	92,360	0.1	79.5	0	0	0.0	0.0	
船 舶 工 業	0	0	0.0	0	0	0.0	0.0	0	0	0.0	0.0	0	0	0.0	0.0	
金 属 工 業	1	2,000	0.0	16	285,000	1.1	71.0	85	1,304,076	1.8	93.7	2	893	0.1	0.0	
ソ フ ト ウ ェ ア 業	0	0	0.0	7	128,000	0.5	43.8	36	384,265	0.5	74.8	0	0	0.0	0.0	
情 報 処 理 サ ー ビ ス 業	0	0	0.0	0	0	0.0	0.0	6	17,951	0.0	76.9	0	0	0.0	0.0	
そ の 他 の 工 業	4	28,000	428.3	28	243,770	0.9	55.9	174	1,458,243	2.0	84.0	3	93,124	8.4	1,309.8	
農 林 漁 業	0	0	0.0	0	0	0.0	0.0	3	36,394	0.0	85.0	0	0	0.0	0.0	
鉱 業	0	0	0.0	0	0	0.0	0.0	4	45,532	0.1	83.6	0	0	0.0	0.0	
建 設 業	65	985,082	80.5	442	6,121,752	23.8	81.2	1,715	17,130,747	23.4	88.0	18	177,910	16.1	126.5	
卸 売 業	41	1,044,580	105.5	277	5,998,014	23.3	93.4	1,145	17,327,716	23.7	88.4	18	287,487	26.0	52.8	
小 売 業	23	434,102	106.0	200	3,405,670	13.2	96.3	917	9,545,081	13.0	93.1	13	113,489	10.3	16.3	
飲 食 店	10	96,000	139.1	98	1,021,155	4.0	138.2	380	2,611,320	3.6	89.7	5	104,778	9.5	389.3	
運 送 倉 庫 業	1	48,000	63.2	20	498,864	1.9	75.7	104	1,595,452	2.2	87.0	3	35,612	3.2	0.0	
サ ー ビ ス 業	25	512,000	116.4	282	3,761,098	14.6	93.1	1,185	9,732,597	13.3	90.5	10	97,660	8.8	56.6	
不 動 産 業	2	127,700	0.0	36	542,774	2.1	425.9	160	1,414,035	1.9	103.6	1	1,072	0.1	7.7	
そ の 他 の 産 業	3	85,000	59.9	18	266,400	1.0	81.4	83	930,872	1.3	101.6	0	0	0.0	0.0	
合 計	203	3,810,680	100.6	1,612	25,768,993	100.0	93.2	6,779	73,220,858	100.0	89.1	87	1,104,315	100.0	59.3	

○金融機関別保証状況【平成30年12月】

(単位:千円、%)

区分	保証承諾							保証債務残高				代位弁済			
	当月中			当期中				当期中				当期中			
	件数	金額	前年比	件数	金額	構成比	前年比	件数	金額	構成比	前年比	件数	金額	構成比	前年比
みずほ銀行	0	0	0.0	0	0	0.0	0.0	4	24,744	0.0	52.0	0	0	0.0	0.0
三菱東京UFJ銀行	0	0	0.0	2	60,000	0.2	15.1	18	245,658	0.3	52.7	0	0	0.0	0.0
三井住友銀行	0	0	0.0	0	0	0.0	0.0	2	32,963	0.0	86.5	0	0	0.0	0.0
小計	0	0	0.0	2	60,000	0.2	14.2	24	303,365	0.4	55.0	0	0	0.0	0.0
十六銀行	69	1,538,938	105.0	485	8,490,885	33.0	81.0	2,369	28,158,004	38.5	85.9	23	377,626	34.2	79.6
大垣共立銀行	17	272,300	116.4	140	2,624,552	10.2	87.2	762	8,619,866	11.8	82.7	17	243,334	22.0	121.5
北陸銀行	1	50,000	0.0	1	50,000	0.2	0.0	21	177,956	0.2	80.1	0	0	0.0	0.0
小計	87	1,861,238	109.5	626	11,165,437	43.3	82.7	3,152	36,955,825	50.5	85.1	40	620,960	56.2	91.1
愛知銀行	0	0	0.0	1	20,000	0.1	21.3	19	145,499	0.2	57.2	1	803	0.1	0.0
名古屋銀行	0	0	0.0	4	97,700	0.4	88.0	26	297,257	0.4	95.1	0	0	0.0	0.0
中京銀行	0	0	0.0	1	40,000	0.2	133.3	2	61,322	0.1	105.5	0	0	0.0	0.0
第三銀行	0	0	0.0	0	0	0.0	0.0	3	21,979	0.0	24.9	0	0	0.0	0.0
小計	0	0	0.0	6	157,700	0.6	67.1	50	526,057	0.7	73.7	1	803	0.1	149.1
岐阜信用金庫	95	1,667,842	93.3	790	12,604,762	48.9	105.8	2,948	31,270,391	42.7	93.4	38	436,256	39.5	37.9
大垣西濃信用金庫	4	34,000	165.9	36	256,225	1.0	89.5	104	740,542	1.0	114.5	1	757	0.1	0.0
関信用金庫	1	10,000	0.0	11	183,800	0.7	178.8	35	305,294	0.4	103.0	3	33,075	3.0	2,695.6
小計	100	1,711,842	94.7	837	13,044,787	50.6	106.0	3,087	32,316,227	44.1	93.8	42	470,087	42.6	40.8
商工組合中央金庫	1	40,000	100.0	3	50,400	0.2	86.3	10	144,345	0.2	82.4	0	0	0.0	0.0
日本政策金融公庫	0	0	0.0	0	0	0.0	0.0	0	0	0.0	0.0	0	0	0.0	0.0
小計	1	40,000	100.0	3	50,400	0.2	86.3	10	144,345	0.2	82.4	0	0	0.0	0.0
岐阜商工信用組合	15	197,600	127.0	138	1,290,670	5.0	115.1	436	2,933,312	4.0	102.6	4	12,464	1.1	77.7
小計	15	197,600	127.0	138	1,290,670	5.0	115.1	436	2,933,312	4.0	102.6	4	12,464	1.1	77.7
ぎふ農業協同組合	0	0	0.0	0	0	0.0	0.0	20	41,728	0.1	73.1	0	0	0.0	0.0
小計	0	0	0.0	0	0	0.0	0.0	20	41,728	0.1	73.1	0	0	0.0	0.0
合計	203	3,810,680	100.6	1,612	25,768,993	100.0	93.2	6,779	73,220,858	100.0	89.1	87	1,104,315	100.0	59.3

○制度別保証状況【平成30年12月】

(単位:千円、%)

区分	保証承諾								保証債務残高				代位弁済			
	当月中			当期中					当期中				当期中			
	件数	金額	前年比	件数	金額	構成比	前年比	件数	金額	構成比	前年比	件数	金額	構成比	前年比	
協会制度	47	575,780	19.5	351	5,276,947	20.5	25.5	2,295	30,764,576	42.0	65.8	46	662,886	60.0	50.9	
普通保証	3	98,000	38.6	35	768,114	3.0	71.0	332	7,419,015	10.1	77.2	5	166,565	15.1	27.5	
無担保保証	21	205,500	121.7	142	1,605,900	6.2	85.3	790	6,338,769	8.7	85.9	11	138,973	12.6	96.8	
当座貸越根保証	7	83,000	59.3	71	1,334,000	5.2	118.2	162	3,040,871	4.2	89.4	1	3,348	0.3	4.9	
無担保当座貸越根保証	0	0	0.0	0	0	0.0	0.0	3	15,337	0.0	70.9	0	0	0.0	0.0	
事業者カードローン当座貸越根保証	9	54,500	286.8	60	415,000	1.6	121.8	200	1,204,230	1.6	91.6	0	0	0.0	0.0	
長期経営資金保証	0	0	0.0	0	0	0.0	0.0	18	703,744	1.0	84.6	2	34,411	3.1	0.0	
中小企業特定社債保	1	24,000	30.0	4	168,000	0.7	150.0	31	1,059,120	1.4	100.2	0	0	0.0	0.0	
経営安定関連保証	0	0	0.0	2	100,000	0.4	92.3	130	1,634,004	2.2	77.9	7	140,913	12.8	100.9	
経営革新関連保証	0	0	0.0	0	0	0.0	0.0	1	13,300	0.0	71.6	0	0	0.0	0.0	
小口零細企業保証	1	4,500	0.0	4	14,000	0.1	207.4	12	26,628	0.0	105.0	0	0	0.0	0.0	
東日本大震災復興緊急保証	0	0	0.0	0	0	0.0	0.0	18	337,604	0.5	77.2	2	19,829	1.8	0.0	
経営力強化保証	2	8,280	165.6	14	432,603	1.7	205.0	31	797,575	1.1	121.8	2	14,821	1.3	154.6	
経営者保証ガイドライン対応保証	0	0	0.0	0	0	0.0	0.0	0	0	0.0	0.0	0	0	0.0	0.0	
事業再生保証	1	8,000	324.2	3	16,930	0.1	686.1	5	45,845	0.1	150.3	0	0	0.0	0.0	
アシスト450	2	90,000	3.9	7	177,400	0.7	1.1	220	5,183,690	7.1	31.7	2	51,845	4.7	0.0	
税理士連携	0	0	0.0	9	245,000	1.0	0.0	4	120,000	0.2	0.0	0	0	0.0	0.0	
その他	0	0	0.0	0	0	0.0	0.0	338	2,824,846	3.9	79.4	14	92,181	8.3	29.2	
岐阜市制度	156	3,234,900	388.3	1,261	20,492,047	79.5	293.3	4,484	42,456,282	58.0	119.8	41	441,429	40.0	78.9	
中小企業振興資金	5	32,100	60.6	42	255,020	1.0	94.2	254	1,113,893	1.5	85.0	7	35,205	3.2	78.9	
経営環境変動対策資金	14	185,500	68.5	104	1,468,800	5.7	90.3	1,155	10,762,004	14.7	76.3	15	171,392	15.5	41.4	
ぎふしアシスト短期資金	82	2,158,000	0.0	520	12,706,100	49.3	0.0	457	11,091,800	15.1	0.0	0	0	0.0	0.0	
創業者支援資金	0	0	0.0	17	88,500	0.3	234.1	157	439,248	0.6	88.6	0	0	0.0	0.0	
みらい戦略資金	0	0	0.0	1	15,000	0.1	0.0	14	106,895	0.1	110.9	0	0	0.0	0.0	
雇用促進資金	3	80,000	285.7	9	185,000	0.7	146.8	105	917,309	1.3	79.4	2	25,833	2.3	0.0	
ぎふし返済済おまとめ資金	0	0	0.0	3	26,000	0.1	0.0	26	223,914	0.3	84.7	0	0	0.0	0.0	
小口零細企業資金	22	146,016	212.4	357	1,548,204	6.0	151.2	1,523	4,048,998	5.5	106.9	9	29,503	2.7	814.4	
短期資金	6	66,000	97.6	63	699,980	2.7	74.5	72	752,820	1.0	81.0	0	0	0.0	0.0	
企業誘致等金	0	0	0.0	0	0	0.0	0.0	38	408,764	0.6	61.0	1	66,521	6.0	0.0	
ぎふし経営力強化資金	23	441,784	128.2	140	3,250,943	12.6	115.3	607	11,057,218	15.1	99.2	6	112,838	10.2	413.0	
事業所建設等金	1	125,500	0.0	5	248,500	1.0	174.3	51	1,292,674	1.8	109.9	0	0	0.0	0.0	
ぎふし事業承継資金	0	0	0.0	0	0	0.0	0.0	0	0	0.0	0.0	0	0	0.0	0.0	
その他	0	0	0.0	0	0	0.0	0.0	25	240,745	0.3	80.3	1	136	0.0	0.5	
合計	203	3,810,680	100.6	1,612	25,768,993	100.0	93.2	6,779	73,220,858	100.0	89.1	87	1,104,315	100.0	59.3	